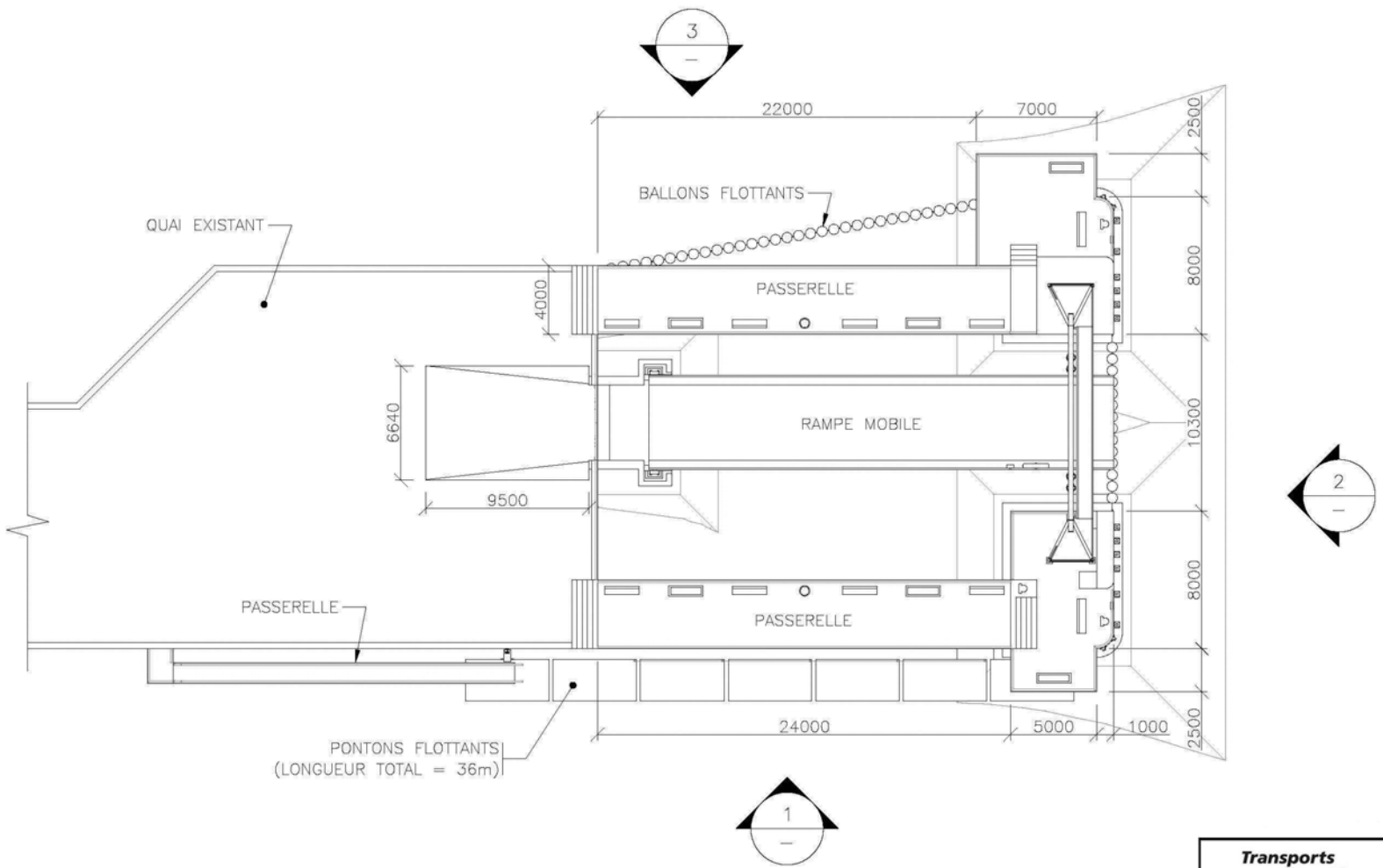


PROJET EMBARCADÈRE POUR TRAVERSIERS
ST-LAURENT – ILE-D'ORLÉANS (27 MARS 2006)

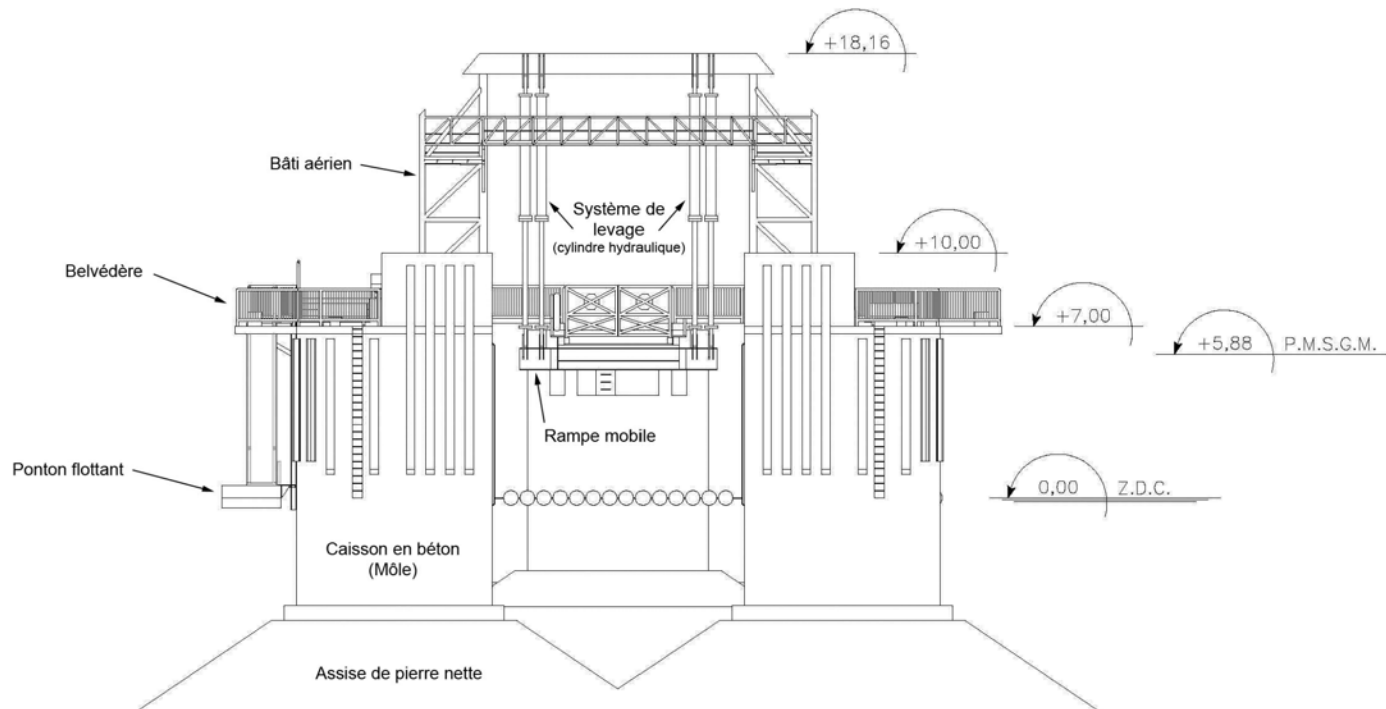


VUE EN PLAN
EHELLE = 1:250

Transports Québec

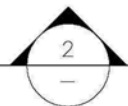
ROCHE
INGÉNIEURS-CONSULTANTS
FIGURE 3.2
 Vue en plan du concept proposé

PROJET EMBARCADÈRE POUR TRAVERSIERS
ST-LAURENT – ILE-D'ORLÉANS (27 MARS 2006)



ÉLÉVATION

ECHELLE = 1:200





Transports Québec



ROCHE

FIGURE 3.3
 Vue en élévation du terminal
 (vue vers le nord)

PROJET EMBARCADÈRE POUR TRAVERSIERS
ST-LAURENT – ILE-D'ORLÉANS (27 MARS 2006)

