


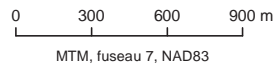
CARTES






 Caractérisation environnementale  
 de site complémentaire  
 Aménagement de la Promenade  
 Samuel-De Champlain  
 Phase 3  
 Tronçon situé entre la côte de Sillery  
 et la côte Gilmour, Québec (Québec)

**Carte 1**  
**Localisation générale du secteur à l'étude**



**Sources :**  
 BNDT, 1 : 50 000  
 Fichier GENIVAR : Q120591\_CES\_c1\_CaracEnv\_Loc\_130201.mxd  
**Janvier 2013**  


Q120591



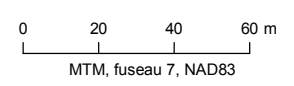




- Ancien réservoir
- 2074884 Numéro de lot
- Limite de lot
- Sondages 2012**
- Parcelle
- TR-35 Tranchée (Qualitas)
- Sondages antérieur**
- Forage (GENIVAR, 2010)
- Tranchée (GENIVAR, 2010)
- Puits d'observation (GENIVAR, 2010)

Caractérisation environnementale de site complémentaire  
 Aménagement de la Promenade Samuel-De Champlain Phase 3  
 Tronçon situé entre la côte de Sillery et la côte Gilmour, Québec

**Carte 2**  
**Localisation des sondages**  
**Secteur de la Côte Sillery au sud de la voie ferrée.**

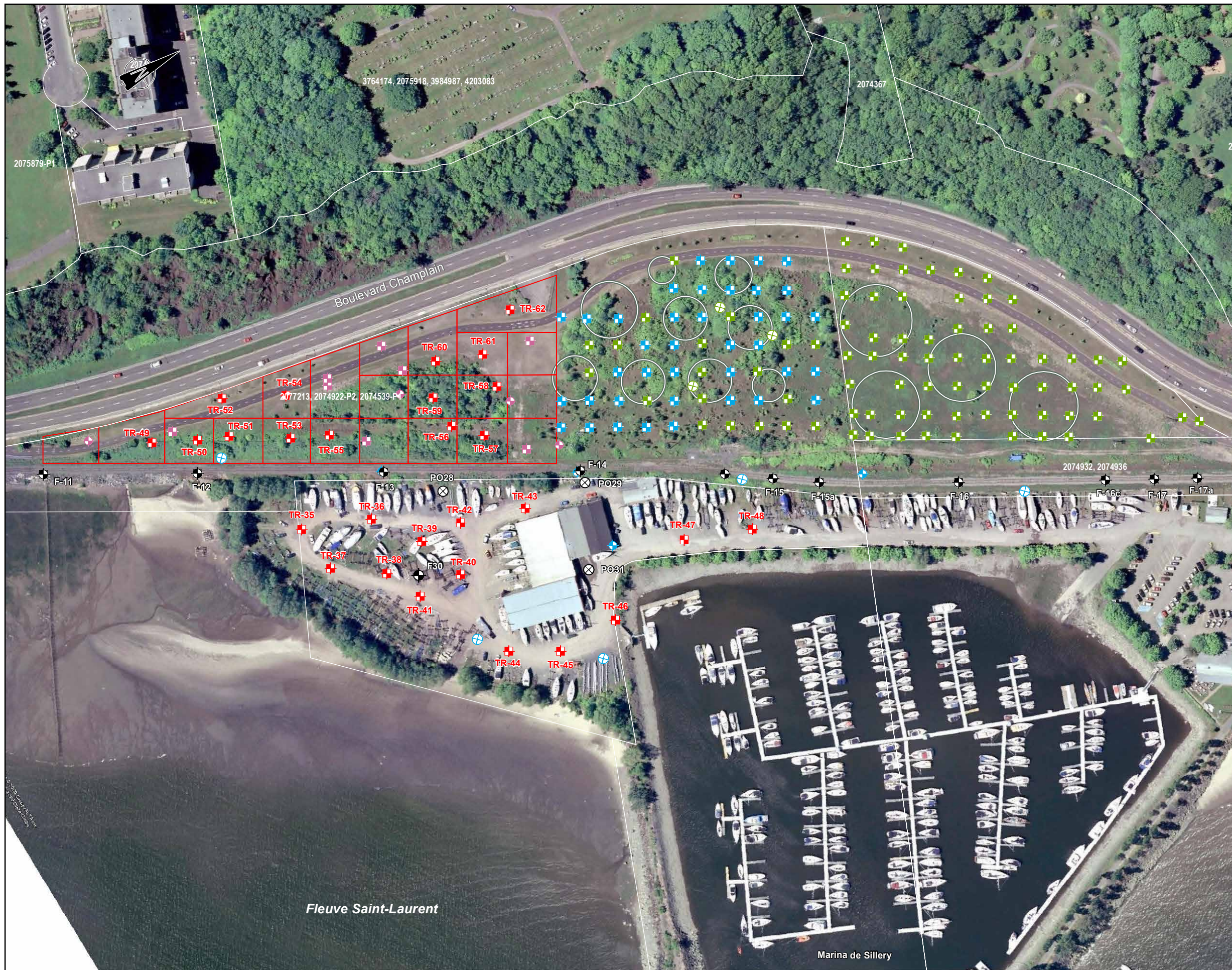






**Sources :**  
 Google Earth Pro, 2009  
 Inventaire et cartographie : GENIVAR  
 Fichier GENIVAR : Q120591\_CES\_c2\_tranchee\_Sillery\_130319.mxd






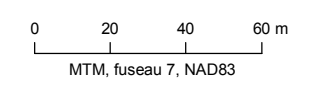




-  Ancien réservoir
-  2074887 Numéro de lot
-  Limite de lot
- Sondages 2012**
-  Parcelle
-  TR-35 Tranchée (Qualitas)
- Sondages antérieur**
-  Forage (GENIVAR, 2010)
-  Forage (DDH, 2005)
-  Forage (V.Fournier & Associés, 1992-1994)
-  Tranchée (Biogénie, 1996, 1997, 1998, 2000, 2001)
-  Tranchée (DDH, 1999, 2000)
-  Tranchée (V.Fournier & Associés, 1992)
-  Puits d'observation (GENIVAR, 2010)
-  Puits d'observation (DDH, 2005)
-  Puits d'observation (Biogénie, 2000)


 Caractérisation environnementale de site complémentaire  
 Aménagement de la Promenade Samuel-De Champlain Phase 3  
 Tronçon situé entre la côte de Sillery et la côte Gilmour, Québec

**Carte 3**  
**Localisation des sondages**  
**Secteur ouest de l'ancien dépôt pétrolier de Esso/ Texaco et de la marina**



**Sources :**  
 Google Earth Pro, 2009  
 Inventaire et cartographie : GENIVAR  
 Fichier GENIVAR : Q120591\_CES\_c3\_tranchee\_Marina\_130319.mxd









**Legend**

- Ancien réservoir
- Parcelle
- ⊕ Tranchée (Qualitas)

**Analyses chimiques**

- Métaux: Ba, Cu, Sn, Mn, Pb, Zn
- Hp C10 C50
- HAM
- HAP: A, PY, F, PE, C, I

**Résultats analytiques \***

- Green: < B
- Yellow: B-C
- Orange: C-RESC
- Red: > RESC
- White box: Résultat inférieur à la teneur de fond (Teneur de fond : 3 484 mg/kg)

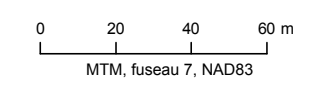
**Sondages antérieur**

- ⊕ Forage (GENIVAR, 2010)
- ⊕ Tranchée (GENIVAR, 2010)
- ⊗ Puits d'observation (GENIVAR, 2010)

COMMISSION DE LA CAPITALE NATIONALE Québec

Caractérisation environnementale de site complémentaire  
Aménagement de la Promenade Samuel-De Champlain Phase 3  
Tronçon situé entre la côte de Sillery et la côte Gilmour, Québec

**Carte 4a**  
**Sommaire des résultats analytiques supérieur au critère « B » de la Politique pour les échantillons de sols prélevés entre 0 et 2 m.**



**Sources :**  
Google Earth Pro, 2009  
Inventaire et cartographie : GENIVAR  
Fichier GENIVAR : Q120591\_CES\_c4a\_critereB\_Sillery\_130201.mxd

Janvier 2013  
091-50992-00

**GENIVAR**









**Legend**

- Ancien réservoir
- Parcelle
- ⊕ Tranchée (Qualitas)

**Analyses chimiques**

- Métaux: Ba, Cu, Sn, Mn, Pb, Zn
- Hp C10 C50
- HAM
- HAP: A, F, PE, C, I

**Résultats analytiques \***

- < B
- B-C
- C-RESC
- > RESC
- ⊗ Résultat inférieur à la teneur de fond (Teneur de fond : 3 484 mg/kg)

**Sondages antérieur**

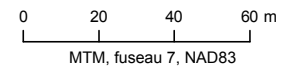
- ⊕ Forage (GENIVAR, 2010)
- ⊕ Tranchée (GENIVAR, 2010)
- ⊗ Puits d'observation (GENIVAR, 2010)

\* Résultats comparés aux critères B et C de la politique du MDDEP

COMMISSION DE LA CAPITALE NATIONALE Québec

Caractérisation environnementale de site complémentaire  
Aménagement de la Promenade Samuel-De Champlain Phase 3  
Tronçon situé entre la côte de Sillery et la côte Gilmour, Québec

**Carte 4b**  
**Sommaire des résultats analytiques supérieur au critère « B » de la Politique pour les échantillons de sols prélevés à plus de 2 m.**



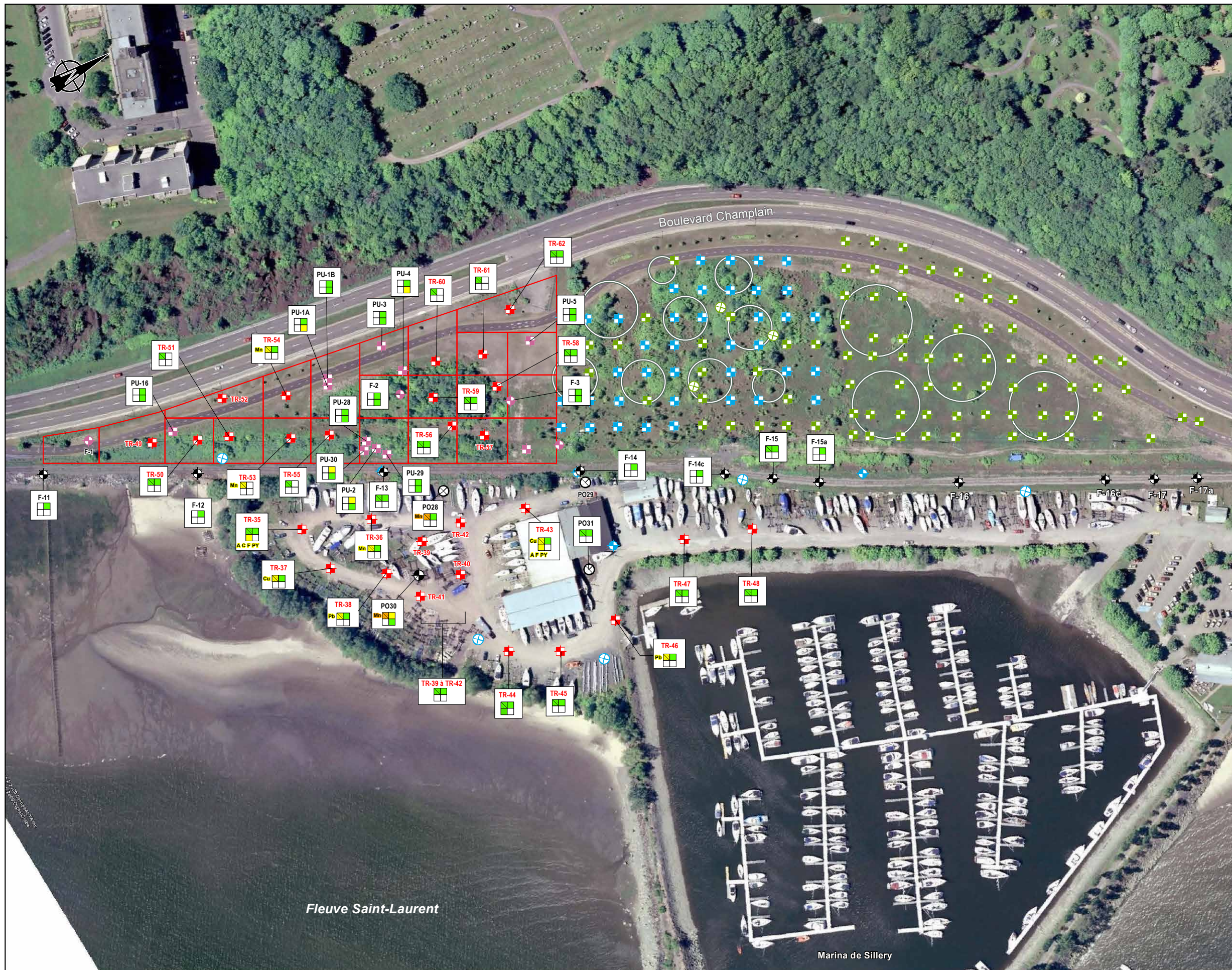
Sources :  
Google Earth Pro, 2009  
Inventaire et cartographie : GENIVAR  
Fichier GENIVAR : Q120591\_CES\_c4b\_critereB\_Sillery\_130201.mxd

Janvier 2013  
091-50992-00









○ Ancien réservoir

**Sondages 2012**

□ Parcelle

⊕ Tranchée (Qualitas)

**Analyses chimiques**

—	Métaux	Ba	Baryum
—	Hp C10 C50	Cu	Cuivre
—	HAM	Sn	Étain
—	HAP	Mn	Manganèse
—		Pb	Plomb
—		Zn	Zinc

**Résultats analytiques \***

■	< B	A	Benzo (a) anthracène
■	B-C	PY	Benzo (a) pyrène
■	C-RESC	F	Benzo (b+j+k) fluoranthène
■	> RESC	PE	Benzo (g, h, i) pérylène
■		C	Chrysène
■		I	Indéno (1, 2, 3-cd) pyrène

□ Résultat inférieur à la teneur de fond  
Teneur de fond : 3 484 mg/kg

\* Résultats comparés aux critères B et C de la politique du MDDEP

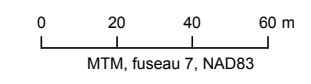
**Sondages antérieur**

- ⊕ Forage (GENIVAR, 2010)
- ⊕ Forage (DDH, 2005)
- ⊕ Forage (V.Fournier & Associés, 1992-1994)
- ⊕ Tranchée (Biogénie, 1996, 1997, 1998, 2000, 2001)
- ⊕ Tranchée (DDH, 1999, 2000)
- ⊕ Tranchée (V.Fournier & Associés, 1992)
- ⊕ Puits d'observation (GENIVAR, 2010)
- ⊕ Puits d'observation (DDH, 2005)
- ⊕ Puits d'observation (Biogénie, 2000)

COMMISSION DE LA CAPITALE NATIONALE Québec

Caractérisation environnementale de site complémentaire  
Aménagement de la Promenade Samuel-De Champlain Phase 3  
Tronçon situé entre la côte de Sillery et la côte Gilmour, Québec

Carte 5a  
**Sommaire des résultats analytiques supérieur au critère « B » de la Politique pour les échantillons de sols prélevés entre 0 et 2 m Secteur ouest de l'ancien dépôt pétrolier de Esso/ Texaco et de la marina**



Sources :  
Google Earth Pro, 2009  
Inventaire et cartographie : GENIVAR  
Fichier GENIVAR : Q120591\_CES\_c5a\_critereB\_Marina\_130201.mxd

Janvier 2013  
091-50992-00

**GENIVAR**









**Legend**

- Ancien réservoir
- Parcelle
- Tranchée (Qualitas)

**Analyses chimiques**

Métaux	Ba	Baryum
Hp C10 C50	Cu	Cuivre
HAM	Sn	Étain
HAP	Mn	Manganèse
	Pb	Plomb
	Zn	Zinc

**Résultats analytiques \***

- < B
- B-C
- C-RESC
- > RESC
- Résultat inférieur à la teneur de fond  
Teneur de fond : 3 484 mg/kg

**Analyses chimiques (continued)**

A	Benzo (a) anthracène
PY	Benzo (a) pyrène
F	Benzo (b+j+k) fluoranthène
PE	Benzo (g, h, i) pérylène
C	Chrysène
I	Indéno (1, 2, 3-cd) pyrène

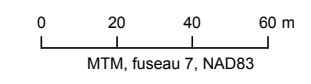
**Sondages antérieur**

- Forage (GENIVAR, 2010)
- Forage (DDH, 2005)
- Forage (V.Fournier & Associés, 1992-1994)
- Tranchée (Biogénie, 1996, 1997, 1998, 2000, 2001)
- Tranchée (DDH, 1999, 2000)
- Tranchée (V.Fournier & Associés, 1992)
- Puits d'observation (GENIVAR, 2010)
- Puits d'observation (DDH, 2005)
- Puits d'observation (Biogénie, 2000)

COMMISSION DE LA CAPITALE NATIONALE Québec

Caractérisation environnementale de site complémentaire  
Aménagement de la Promenade Samuel-De Champlain Phase 3  
Tronçon situé entre la côte de Sillery et la côte Gilmour, Québec

**Carte 5b**  
**Sommaire des résultats analytiques supérieur au critère « B » de la Politique pour les échantillons de sols prélevés à plus de 2 m Secteur ouest de l'ancien dépôt pétrolier de Esso/ Texaco et de la marina**



**Sources :**  
Google Earth Pro, 2009  
Inventaire et cartographie : GENIVAR  
Fichier GENIVAR : Q120591\_CES\_c5b\_critereB\_Marina\_130201.mxd

Janvier 2013  
091-50992-00









Ancien réservoir  
**Sondages 2012**  
 Parcelle  
 Tranchée (Qualitas)  
**Sondages antérieur**  
 Forage (GENIVAR, 2010)  
 Tranchée (GENIVAR, 2010)  
 Puits d'observation (GENIVAR, 2010)  
**Résultats analytiques \***  
 < B  
 B-C  
 C-RESC  
 \* Résultats comparés aux critères B et C de la politique du MDDEP

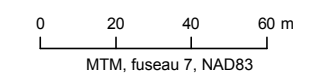
Stations d'échantillonnage	Paramètres	Plage de la politique	Intervalle de profondeur (m)	Volume (m <sup>3</sup> )
TR-5	Métaux (Ba)	B-C	1,7 à 2,2	364
TR7-EM3	Métaux (Mn)*	B-C	0,5 à 1	330
TR-9-EM2	Métaux (Ba)	B-C	0,15 à 0,50	290
TR11-EM3 et EM5	Métaux (Mn)*	B-C	0,73 à 1	247
	Métaux (Mn)*	B-C	2 à 3	914
TR12-EM5	Métaux (Mn)*	B-C	2 à 3	746
TR14-EM4	Métaux (Mn)*	B-C	1 à 2	723
TR15-EM2	Métaux (Mn)*	B-C	0,16 à 0,5	290
TR-17-EM5	Métaux (Ba)	B-C	2 à 3	818
TR-18-EM2	Métaux (Mn)*	B-C	0,12 à 0,90	602
TR-19-EM2 et EM5	Métaux (Mn)*	B-C	0,16 à 0,50	244
	Métaux (Mn)*	B-C	2 à 3	696
TR-20-EM3	Métaux (Ba)	B-C	0,5 à 1	374
TR-21-EM5	Métaux (Mn)*	B-C	2 à 3	851
TR-22-EM2 et EM5	Métaux (Mn)*	B-C	0,1 à 0,7	445
	Métaux (Mn)*	B-C	2 à 3	742
TR-23-EM2 et EM4	Métaux (Mn)*	B-C	0,06 à 0,5	382
	HAP (Benzo (b+j+k) fluoranthène)	B-C	1 à 2	868
TR-24-EM5	Métaux (Mn)*	B-C	2 à 3	788
TR-27-EM5	HP C <sub>10</sub> C <sub>50</sub>	B-C	2 à 3	882
TR-30-EM3 et EM5	Métaux (Ba)	B-C	0,5 à 1	350
	Métaux (Ba,Sn)	B-C	2 à 3	699
TR-33-EM4	Métaux (Mn)*	B-C	1 à 2	919

Stations d'échantillonnage	Paramètres	Plage de la politique	Intervalle de profondeur (m)	Volume (m <sup>3</sup> )
F2-CF3	Métaux (Mn)*	B-C	1,5 à 2,25	94
F20-CF2 et CF5	HP C <sub>10</sub> C <sub>50</sub>	C-RESC	0,75 à 1,5	208
	Métaux (Mn, Ba)	B-C	3 à 3,75	208
F21-CF5	Métaux (Mn)	C-RESC	3 à 3,75	617
PO22-CF3 et CF5	HP C <sub>10</sub> C <sub>50</sub>	B-C	3 à 3,75	481
	Métaux (Mn*, Cu)	B-C	1,5 à 2,25	481
F23-CF4 et CF5	HP C <sub>10</sub> C <sub>50</sub>	B-C	2,25 à 3	541
	HAP	B-C	2,25 à 3	541
	Métaux (Mn)*	C-RESC	3 à 3,75	541
PO24-CF7	Métaux (Mn)*	C-RESC	4,5 à 5,25	702
PO25-CF3 et CF6	Métaux (Ba)	B-C	1,5 à 2,25	629
	Métaux (Mn)	C-RESC	1,5 à 2,25	629
	Métaux (Mn)	C-RESC	3,75 à 4,5	629
F3-CF3 et CF5	Métaux (Mn)*	C-RESC	1,5 à 2,25	184
	Métaux (Mn)	C-RESC	3 à 3,75	184
F4-CF5	Métaux (Mn)*	C-RESC	3 à 3,75	154
F5-CF3	Métaux (Mn)*	B-C	1,5 à 2,25	130

\* sous la teneur de fond

Caractérisation environnementale de site complémentaire  
 Aménagement de la Promenade Samuel-De Champlain Phase 3  
 Tronçon situé entre la côte de Sillery et la côte Gilmour, Québec

**Carte 6**  
**Sommaire des résultats analytiques supérieur au critère « B » de la Politique pour les échantillons de sols Secteur de la côte de Sillery**



**Sources :**  
 Google Earth Pro, 2009  
 Inventaire et cartographie : GENIVAR  
 Fichier GENIVAR : Q120591\_CES\_c6\_plagecontamination\_Sillery\_130201.mxd  
**Janvier 2013**  
 091-50992-00









**Legend**

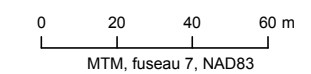
- Ancien réservoir
- Sondages 2012**
  - Parcelle
  - Tranchée (Qualitas)
- Sondages antérieur**
  - Forage (GENIVAR, 2010)
  - Forage (DDH, 2005)
  - Forage (V.Fournier & Associés, 1992-1994)
  - Tranchée (Biogénie, 1996, 1997, 1998, 2000, 2001)
  - Tranchée (DDH, 1999, 2000)
  - Tranchée (V.Fournier & Associés, 1992)
  - Puits d'observation (GENIVAR, 2010)
  - Puits d'observation (DDH, 2005)
  - Puits d'observation (Biogénie, 2000)
- Résultats analytiques \***
  - < B
  - B-C
  - C-RESC
  - > RESC

\* Résultats comparés aux critères B et C de la politique du MDDEP

COMMISSION DE LA CAPITALE NATIONALE Québec

Caractérisation environnementale de site complémentaire Aménagement de la Promenade Samuel-De Champlain Phase 3 Tronçon situé entre la côte de Sillery et la côte Gilmour, Québec

**Carte 7**  
**Sommaire des résultats analytiques supérieur au critère « B » de la Politique pour les échantillons de sols Secteur ouest de l'ancien dépôt pétrolier de Esso/ Texaco et de la marina**



Sources : Google Earth Pro, 2009  
 Inventaire et cartographie : GENIVAR  
 Fichier GENIVAR : Q120591\_CES\_c7plagecontamination\_Marina\_130201.mxd  
 Janvier 2013  
 091-50992-00

**GENIVAR**

Stations d'échantillonnage	Paramètres	Plage de la politique	Intervalle de profondeur (m)	Volume (m <sup>3</sup> )
TR-35-EM2	HAP	B-C	0,1 à 1	1 640
TR-36-EM3	Métaux (Mn)*	B-C	1,2 à 2,5	1 201
TR-37-EM2	Métaux (Cu)	B-C	0,50 à 1,20	874
TR-38-EM2	Métaux (Pb)	B-C	1 à 2,5	1 359
TR-43-EM1	Métaux (Pb)	B-C	0 à 1	1 426
TR-46-EM2	HAP	B-C	0 à 1	1 426
TR-46-EM2	Métaux (Pb)	B-C	0,1 à 1	934
TR-49-EM4	Métaux (Ba, Cu)	B-C	2,8 à 3,0	157
TR-49-EM4	Métaux (Sn, Pb, Zn)	C-RESC	2,8 à 3,0	157
TR-49-EM4	HP C <sub>10</sub> -C <sub>50</sub>	> RESC	2,8 à 3,0	157
TR-49-EM4	HAP	B-C	2,8 à 3,0	157
TR50-EM4	Métaux (Mn)*	B-C	2,2 à 3,0	261
TR51-EM4	Métaux (Mn)*	B-C	2,4 à 3,0	451
TR53-EM1	Métaux (Mn)*	B-C	0 à 1	974
TR54-EM1	Métaux (Mn)*	B-C	0 à 1	679

Stations d'échantillonnage	Paramètres	Plage de la politique	Intervalle de profondeur (m)	Volume (m <sup>3</sup> )
PU1A	BTEX	B-C	0,2 à 0,5	246
PU2-EX	HP C <sub>10</sub> -C <sub>50</sub>	B-C	0 à 3,0	344
PU4	BTEX	B-C	0,2 à 0,6	131
PU5 (D10)	HP C <sub>10</sub> -C <sub>50</sub>	B-C	0 à 3,0	2 290
PU6 (H10)	HP C <sub>10</sub> -C <sub>50</sub>	B-C	0 à 3,0	2 493
PU30	HGM	B-C	0 à 0,2	67
F13-CF5	Métaux (Mn)	C-RESC	3 à 3,75	378
F15	HP C <sub>10</sub> -C <sub>50</sub>	B-C	3,75 à 4,5	316
PO28-CF2	Métaux (Mn)*	C-RESC	0,75 à 1,5	651
F30-CF2	Métaux (Mn)*	C-RESC	0,75 à 1,5	250
F30-CF2	HP C <sub>10</sub> -C <sub>50</sub>	B-C	0,75 à 1,5	250

\* sous la teneur de fond



