

Envoi par courriel et par courrier

Québec, le 19 juillet 2013

Madame Marie-Josée Harvey  
Coordonnatrice du secrétariat de la commission  
Bureau d'audiences publiques sur l'environnement (BAPE)  
Édifice Lomer-Gouin  
575, rue Saint-Amable, bureau 2.10  
Québec (Québec) G1R 6A6

**Objet : Projets d'aménagement de la phase 3 de la promenade Samuel-De Champlain  
entre la côte de Sillery et la côte Gilmour à Québec**

**Réponses aux questions complémentaires du 26 juin 2013 (DQ2, n<sup>o</sup> 10)**

Bonjour,

Vous trouverez ici, en rouge, les réponses à vos questions.

#### **10. Les niveaux d'eau du fleuve et la bathymétrie de l'estran**

Dans l'étude d'impact, vous présentez les niveaux extrêmes atteints par les eaux du fleuve pour des périodes de récurrence de 2 à 100 ans dans le secteur de la promenade (tableau 2.3, p. 32).

- A. Pour mieux cerner l'étendue de l'estran dans la zone du projet, indiquer aussi les plus bas niveaux d'eau pour diverses périodes de récurrence.

<b>Récurrence (ans)</b>	<b>Extrêmes de basse mer 1 (m)</b>		
	<b>Annuel</b>	<b>Estival 2</b>	<b>Eau libre 3</b>
<b>2</b>	<b>-2,36</b>	<b>-1,99</b>	<b>-2,18</b>
<b>5</b>	<b>-2,55</b>	<b>-2,08</b>	<b>-2,36</b>
<b>10</b>	<b>-2,67</b>	<b>-2,14</b>	<b>-2,49</b>
<b>25</b>	<b>-2,80</b>	<b>-2,21</b>	<b>-2,66</b>
<b>50</b>	<b>-2,90</b>	<b>-2,26</b>	<b>-2,79</b>
<b>100</b>	<b>-3,00</b>	<b>-2,31</b>	<b>-2,93</b>

- 1-Les données sont présentés en m géodésiques.
- 2-La période estivale est considérée de mai à octobre.
- 3-La période en eau libre est considérée d'avril à décembre.

B. Entre ces extrêmes, indiquer pour chaque mètre entre les cotes -2 m et +5 m, le pourcentage de temps de submersion.

Intervalle de niveau de 1 m (m)	Pourcentage de temps de submersion (%)
-2 à -1	15,5
-1 à 0	21,8
0 à 1	20,9
1 à 2	22,4
2 à 3	16,1
3 à 4	3,3
4 à 5	0,1

**1-Les données sont présentés en m géodésiques.**

C. À titre indicatif, indiquer quel était le niveau maximal atteint par les eaux du fleuve à Québec, le matin du 26 mai dernier alors qu'on rapportait que la rue Dalhousie se trouvait sous près d'un mètre d'eau ? À quelle période de récurrence correspondrait cet événement ?

La carte 7 de l'annexe 1 illustre l'étendue de l'estran entre l'avancée Shell et l'emplacement du secteur famille. Il ne couvre cependant pas l'ensemble de la zone du projet.

**Niveau maximal atteint le 26 mai 2013 = 4,84 m. Correspond à une récurrence annuelle ≈ 38 ans, estivale > 100 ans, eau libre ≈ 50 ans.**

D. Pour faciliter la lecture de la carte 7, identifier la valeur des isolignes bathymétriques qui apparaissent sur l'estran.

**La valeur des isolignes bathymétriques qui apparaissent sur l'estran sont présentées cartes 7A et 7B du présent document.**

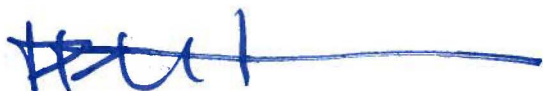
- E. Prolonger cette carte vers la droite afin d'inclure entièrement le brise-lame ouest de la marina.

**La carte 7A présente entièrement le brise-lame ouest de la marina (voir pièces jointes).**

- F. Pourriez-vous produire une carte équivalente montrant la bathymétrie de l'estran dans la portion ouest du projet, soit entre le parc de la Jetée et l'avancée Shell.

**La carte 7B présente la bathymétrie de l'estran dans la portion ouest du projet (voir pièces jointes).**

Ceci complète les réponses à cette série de questions. Je vous prie d'agréer, Madame, l'expression de nos sentiments les meilleurs.

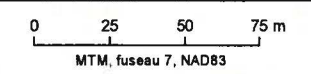


Philippe Plante  
Urbaniste



Projet d'aménagement de la promenade Samuel-De Champlain  
 entre la côte de l'Église et la côte Gilmour à Québec  
 Avis professionnel

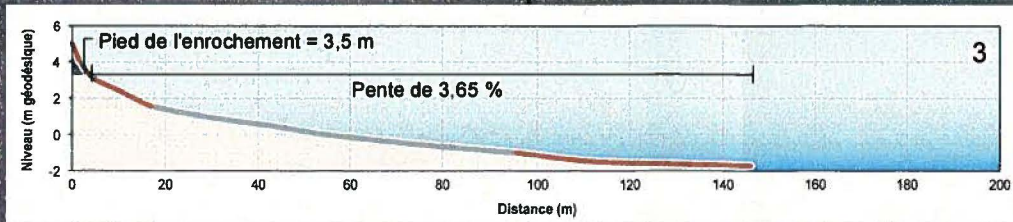
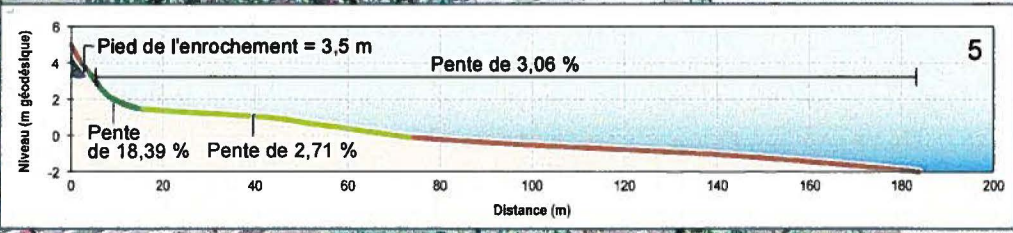
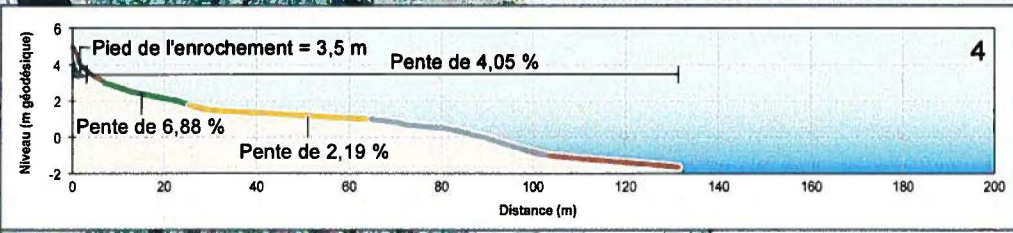
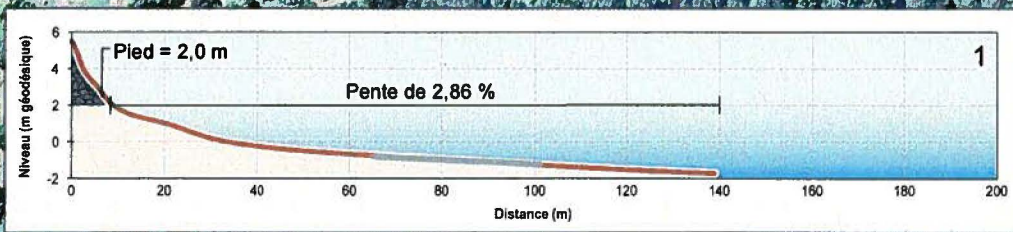
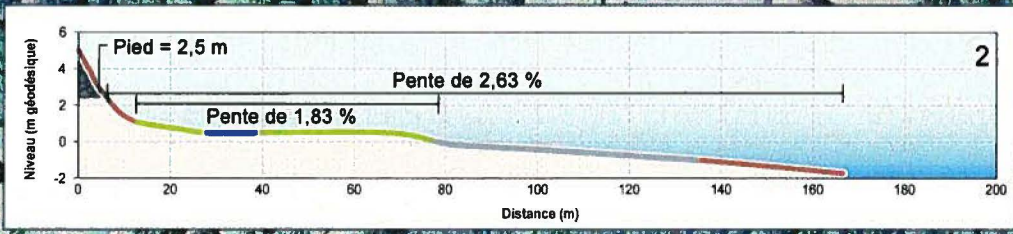
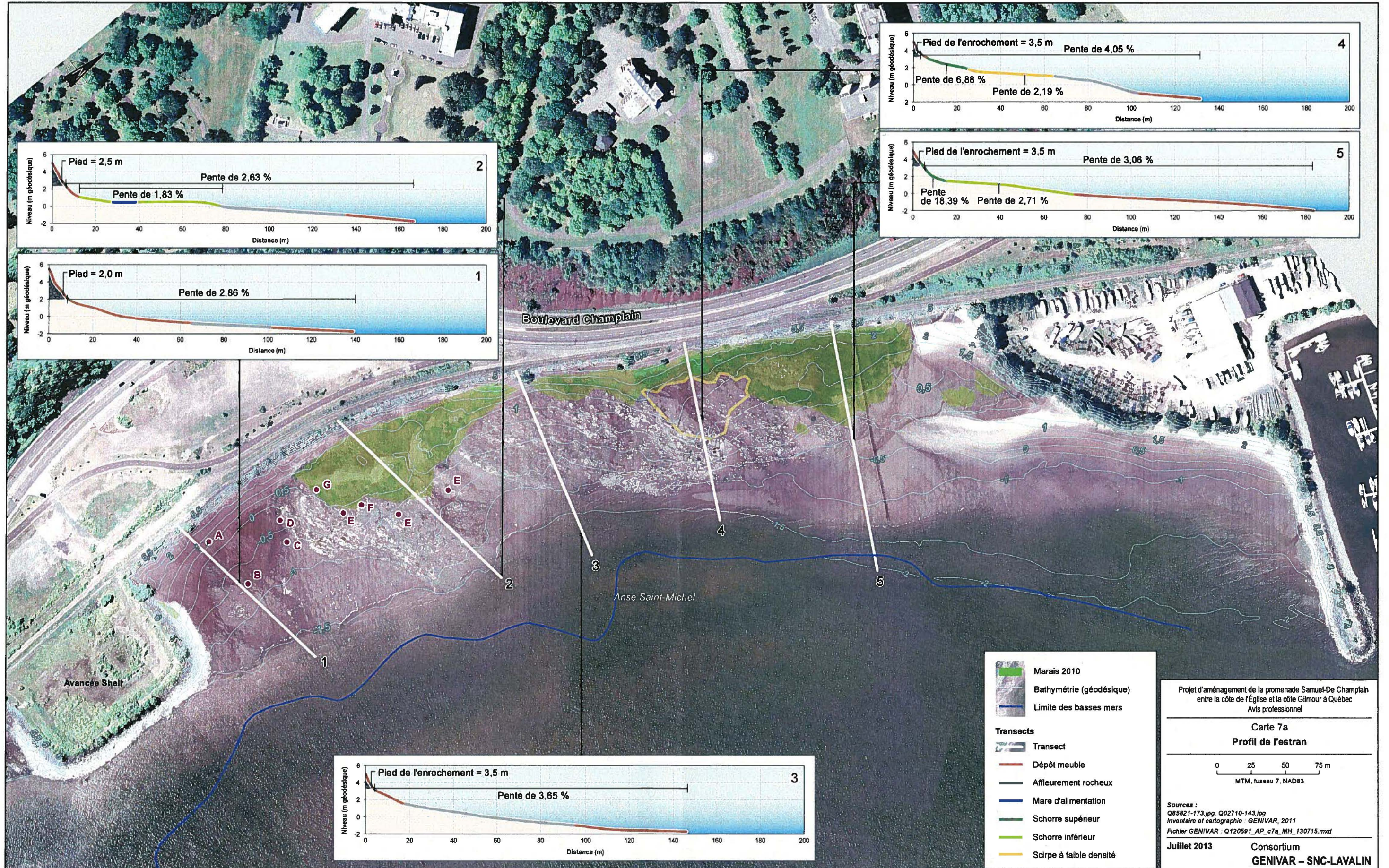
**Carte 7b**  
**Profil de l'estran**



- Marais 2010
- Bathymétrie (géodésique)
- Limite des basses mers

Sources :  
 Q85821-173.jpg, Q02710-143.jpg  
 Inventaire et cartographie : GENIVAR, 2011  
 Fichier GENIVAR : Q120591\_AP\_c7b\_MH\_130715.mxd

Juillet 2013      Consortium  
**GENIVAR – SNC-LAVALIN**



- Marais 2010
  - Bathymétrie (géodésique)
  - Limite des basses mers
- Transects**
- Transect
  - Dépôt meuble
  - Affleurement rocheux
  - Mare d'alimentation
  - Schorre supérieur
  - Schorre inférieur
  - Scirpe à faible densité

Projet d'aménagement de la promenade Samuel-De Champlain entre la côte de l'Église et la côte Gilmour à Québec  
Avis professionnel

**Carte 7a**  
**Profil de l'estran**

0 25 50 75 m  
MTM, fuseau 7, NAD83

Sources :  
Q85821-173.jpg, Q02710-143.jpg  
Inventaire et cartographie GENIVAR, 2011  
Fichier GENIVAR : Q120591\_AP\_c7a\_MH\_130715.mxd

Juillet 2013 Consortium  
**GENIVAR - SNC-LAVALIN**