



Projet d'aménagement de la phase 3 de la promenade
Samuel-De-Champlain entre la côte de Sillery et la côte
Gilmour à Québec

6211-23-022

Sillery, le 27 juin 2013

Marie-Josée Harvey, coordonnatrice,
Secrétariat à la Commission
Bureau d'audiences publiques sur l'environnement
425, rue Saint-Amable
Québec (QC)

Bonjour Marie-Josée Harvey,

Pour faire suite à la demande de la présidente de la Commission, madame Anne-Marie Parent, je vous envoie par la poste régulière une carte montrant la localisation des propositions de mon mémoire. J'ajoute en complément des photocopies de cartes tirées de l'ouvrage d'André Bernier *Le Vieux-Sillery* (Cahiers du patrimoine no. 7). Cet ouvrage est cité dans mon mémoire. Les numéros en rouge entre parenthèses sur les cartes font référence aux propositions de mon mémoire.

Salutations distinguées.

Pierre François Ricard
Pierre François Ricard

2008

PROJET DE
Quai Frontenac

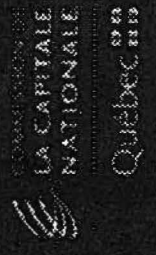


Avancée
St-Michel

Quai
Frontenac

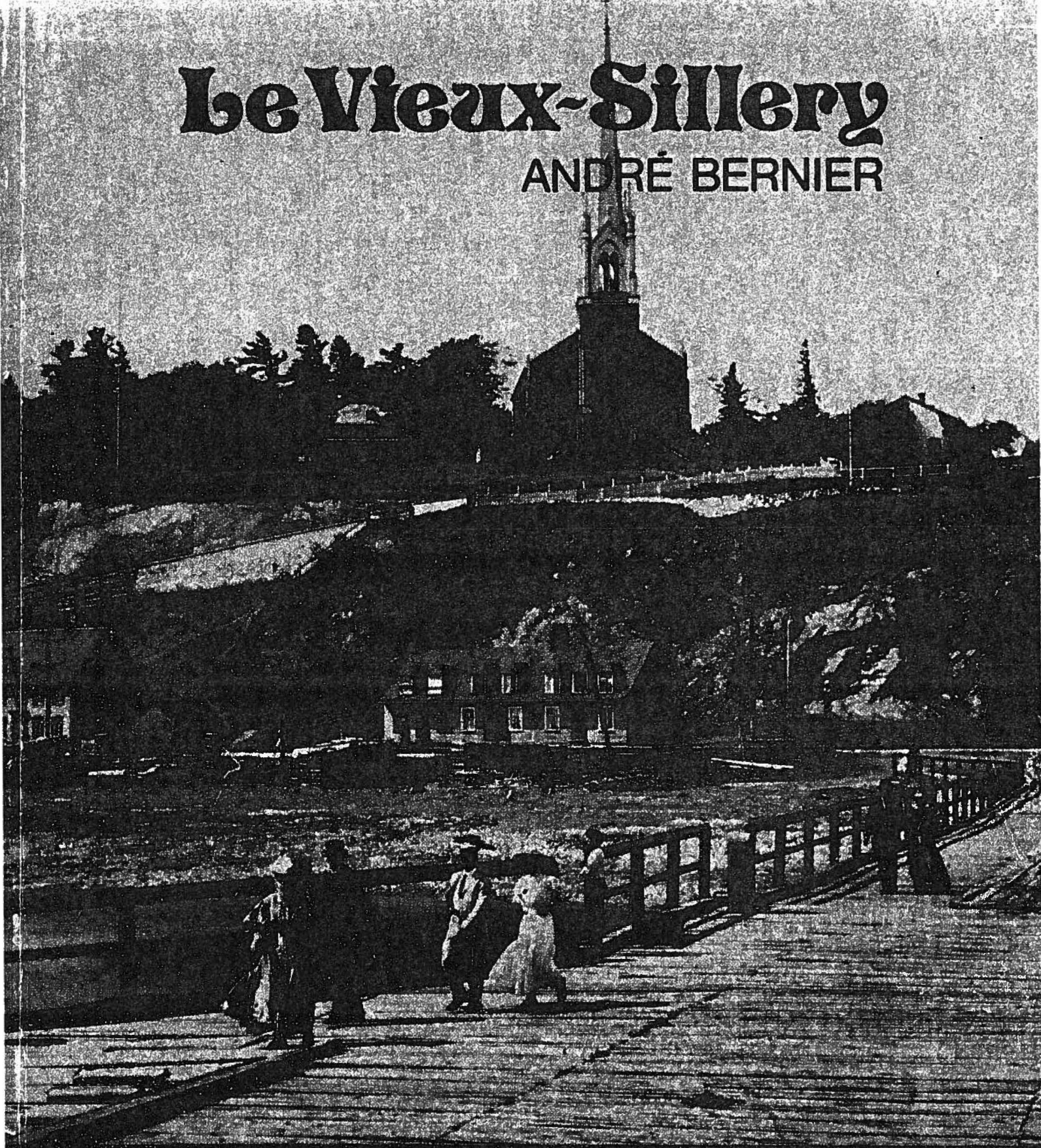
Position actuelle de la voie ferrée

 *Redonner le Beau
aux Québécois*

 **COMMISSION DE
LA CAPITALE
NATIONALE**
Québec

Le Vieux-Sillery

ANDRÉ BERNIER

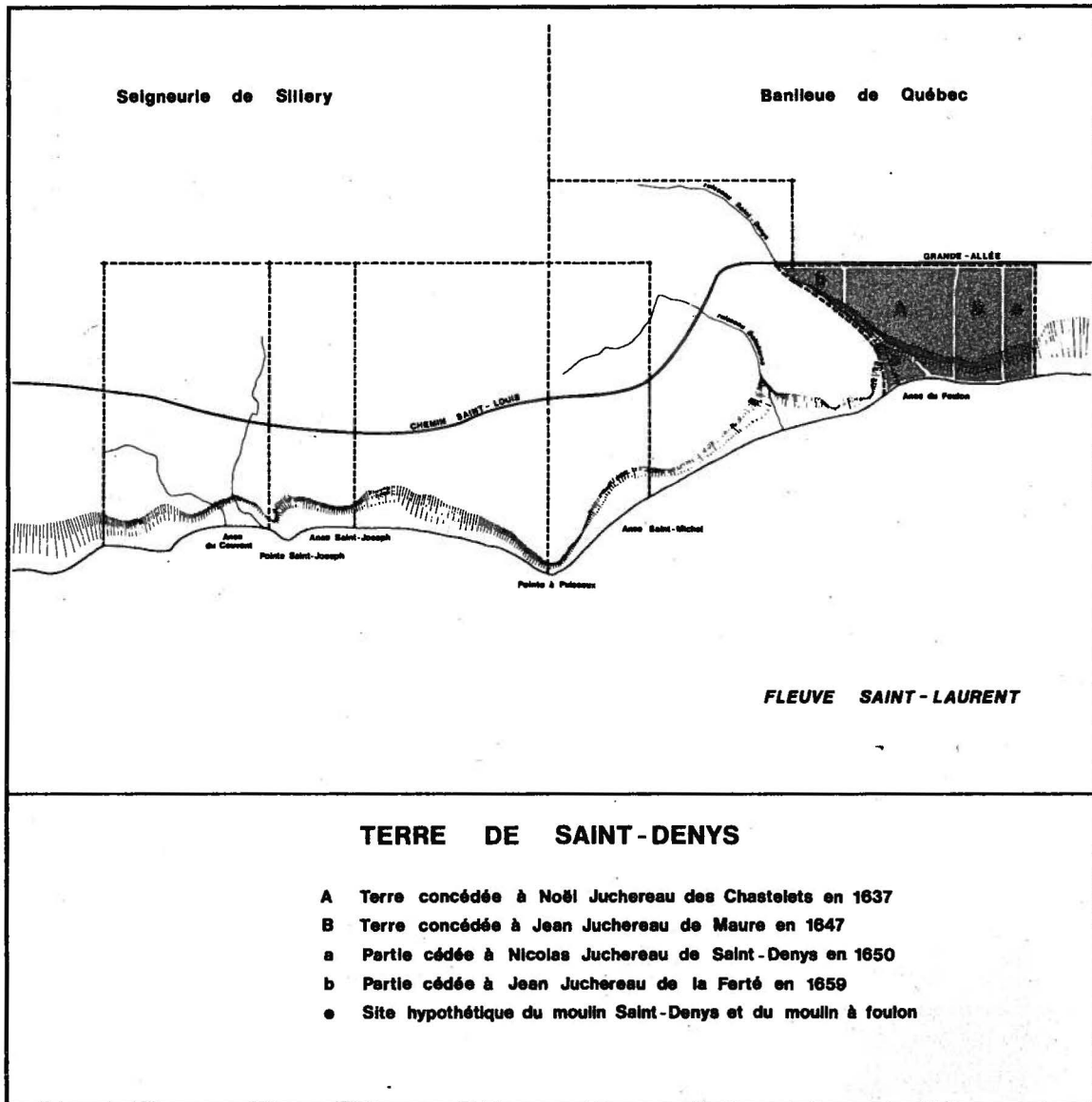


7 les cahiers
du
patrimoine

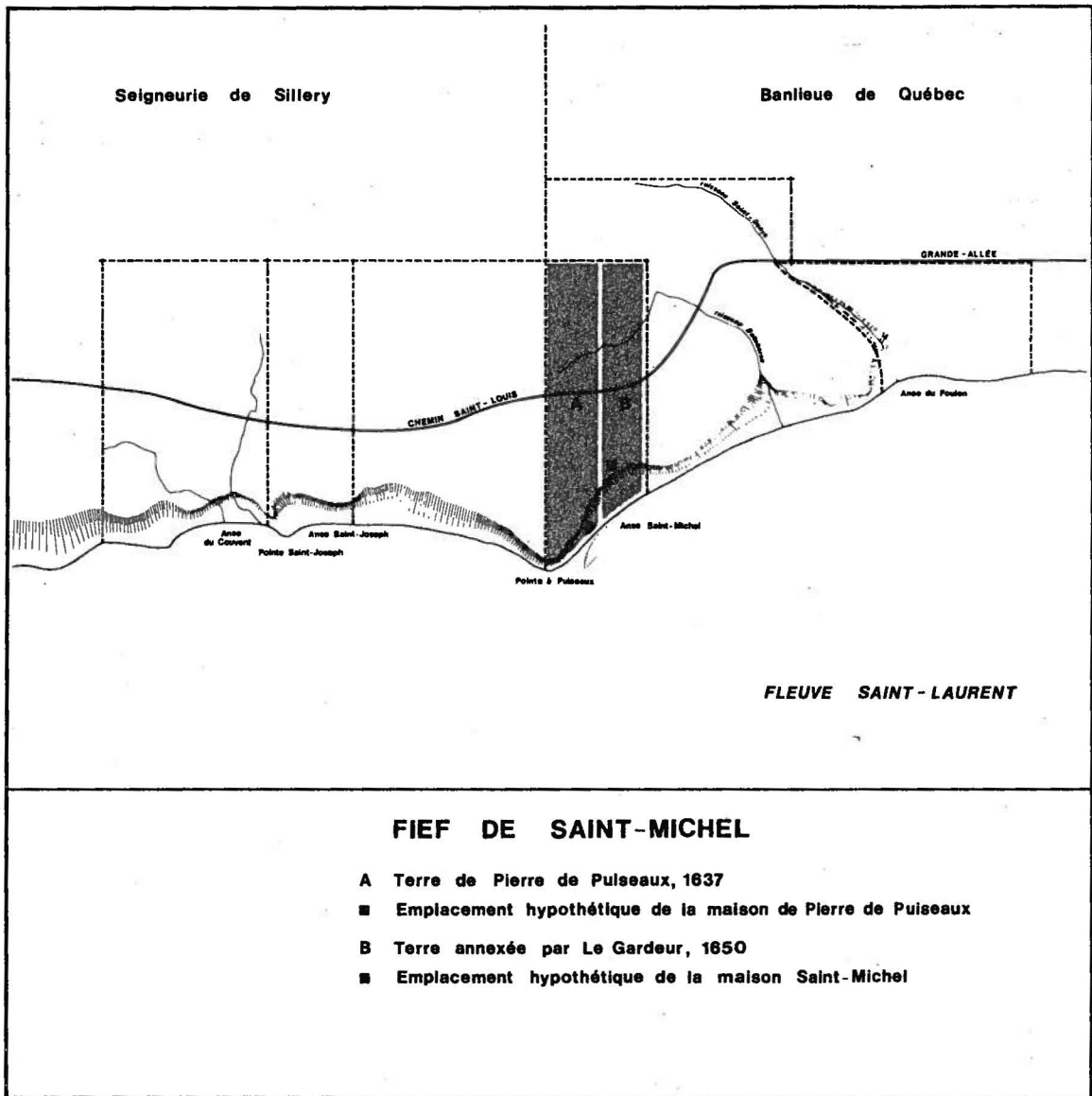


Ministère des
Affaires culturelles
Direction générale du patrimoine

Proposition 6



Proposition 4

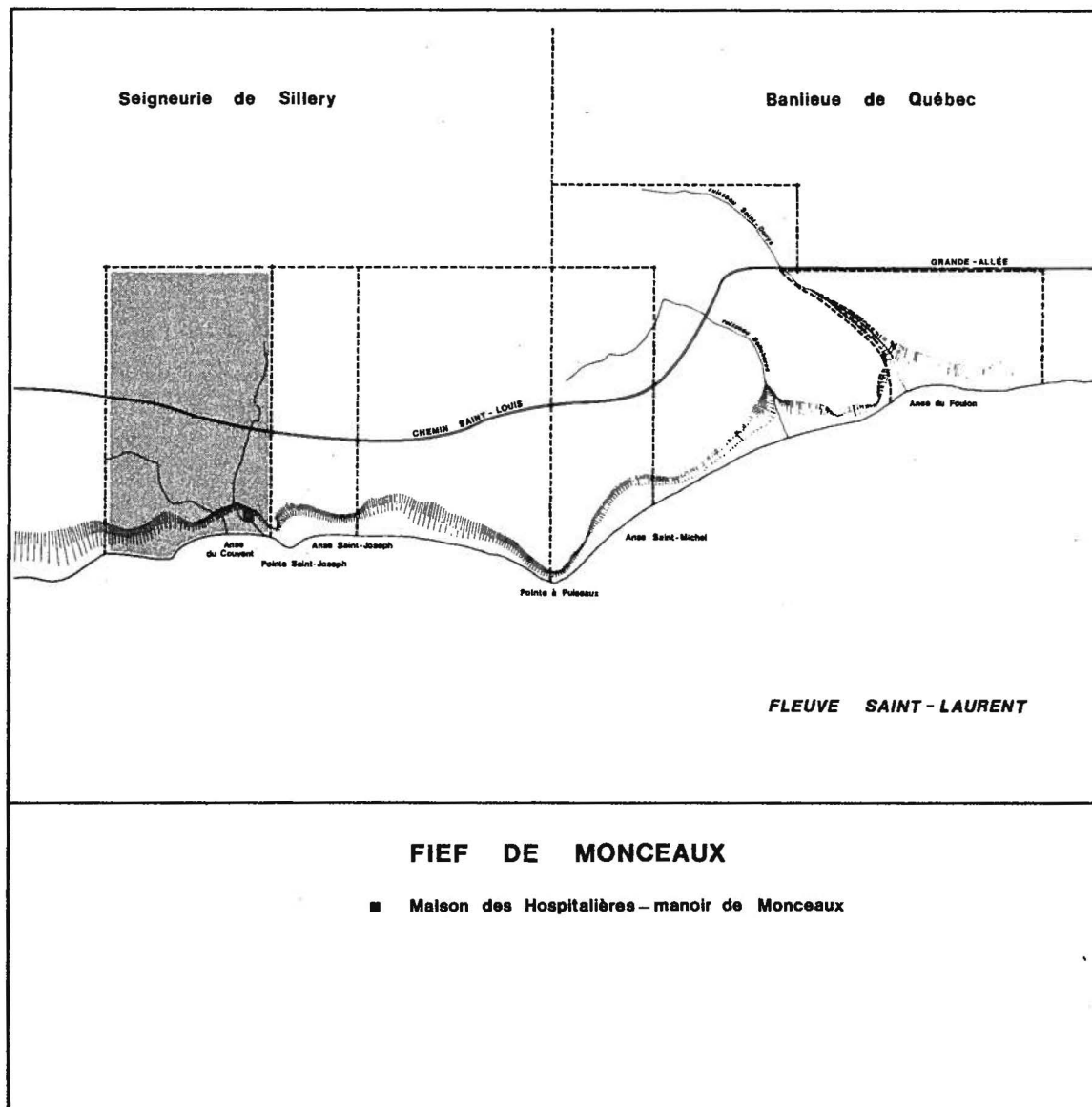


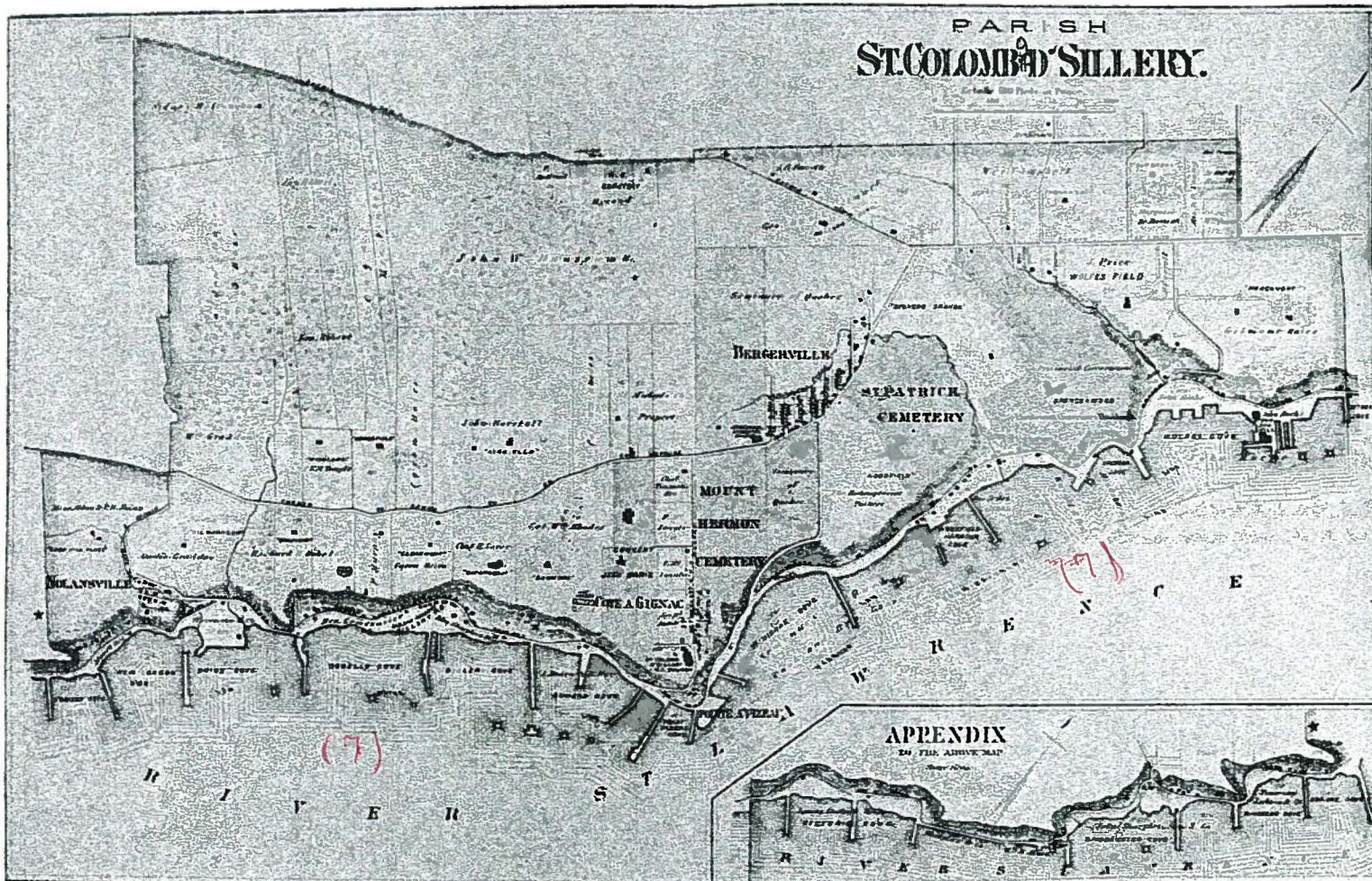
La terre des Hospitalières — le fief de Monceaux

Proposition 3

Les Hospitalières à Sillery, 1640-1644

À l'ouest de la terre des Jésuites, une concession de deux cents arpents avait été accordée en 1637 à la duchesse d'Aiguillon, fondatrice des Hospitalières. En 1639, trois religieuses





Paroisse Saint-Colomb de Sillery.
 Atlas of the City and County of Quebec, 1879, p. 34-35 (A.S.Q.).

Proposition (7) Noms des anses au XIX^e siècle

Les grand

Sur les terres du Sillery, les grandes propriétés ont fait leur apparition au XIX^e siècle, par de nombreuses villas ont fait leur apparition saisonnière, par de nombreuses sur l'ancienne terre de Sillery au XVIII^e siècle; ils étaient la

D'abord résidences permanentes. Le plus intéressant est le parcours du chemin de Sillery toutefois, les grandes propriétés, les chantiers, le prestige, les grands, les mieux mentionner que Sillery. On mentionne que Sillery au Canada, en 1849; et que le château de Wood eut brûlé, e

La vie dans ces grandes propriétés était romantique et le nom de Sillery. On s'y intéressait. Elles étaient dotées de

Mais on y entretenait beaucoup. On y a cessé, plusieurs d'entre elles ont été vendues à ces grandes propriétés.

