

**Réseau cyclable existant**

- Corridor
- Promenade
- Lien de Quartier
- Réseau cyclable projeté**
- - - Corridor
- - - Promenade
- - - Lien de quartier
- Lien mécanique

**Enseignement**

- École primaire
- École secondaire
- Cégep et université
- Équipements et services**
- Bureau d'arrondissement
- Église et temple
- Équipement culturel
- Bibliothèque
- Centre communautaire
- Équipement sportif

**Transport en commun**

- liaison inter-rives
- Metrobus existant et projeté
- Terminus RTC
- Pôle intermodal existant
- Lien fluvial existant
- Lien fluvial projeté

**Site récréatif régional**

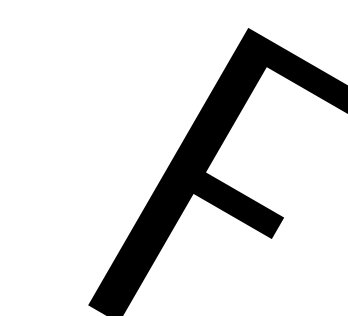
- Chute Kabir Kouba
- Parc Aquarium du Québec
- Baie de Beauport
- Parc de la Chute-Montmorency
- Parc Nautique
- Mont Bélair

**Générateurs de déplacements**

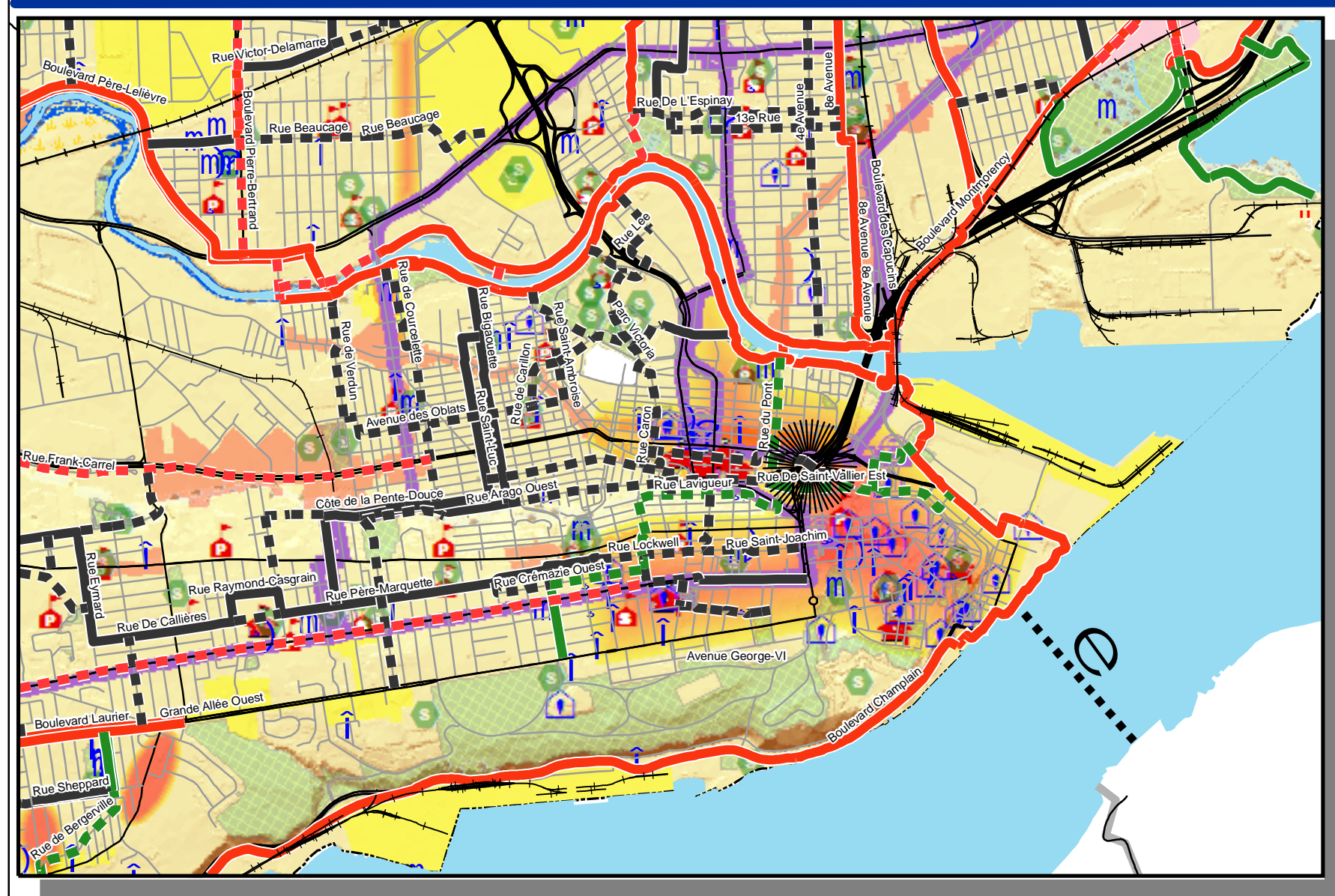
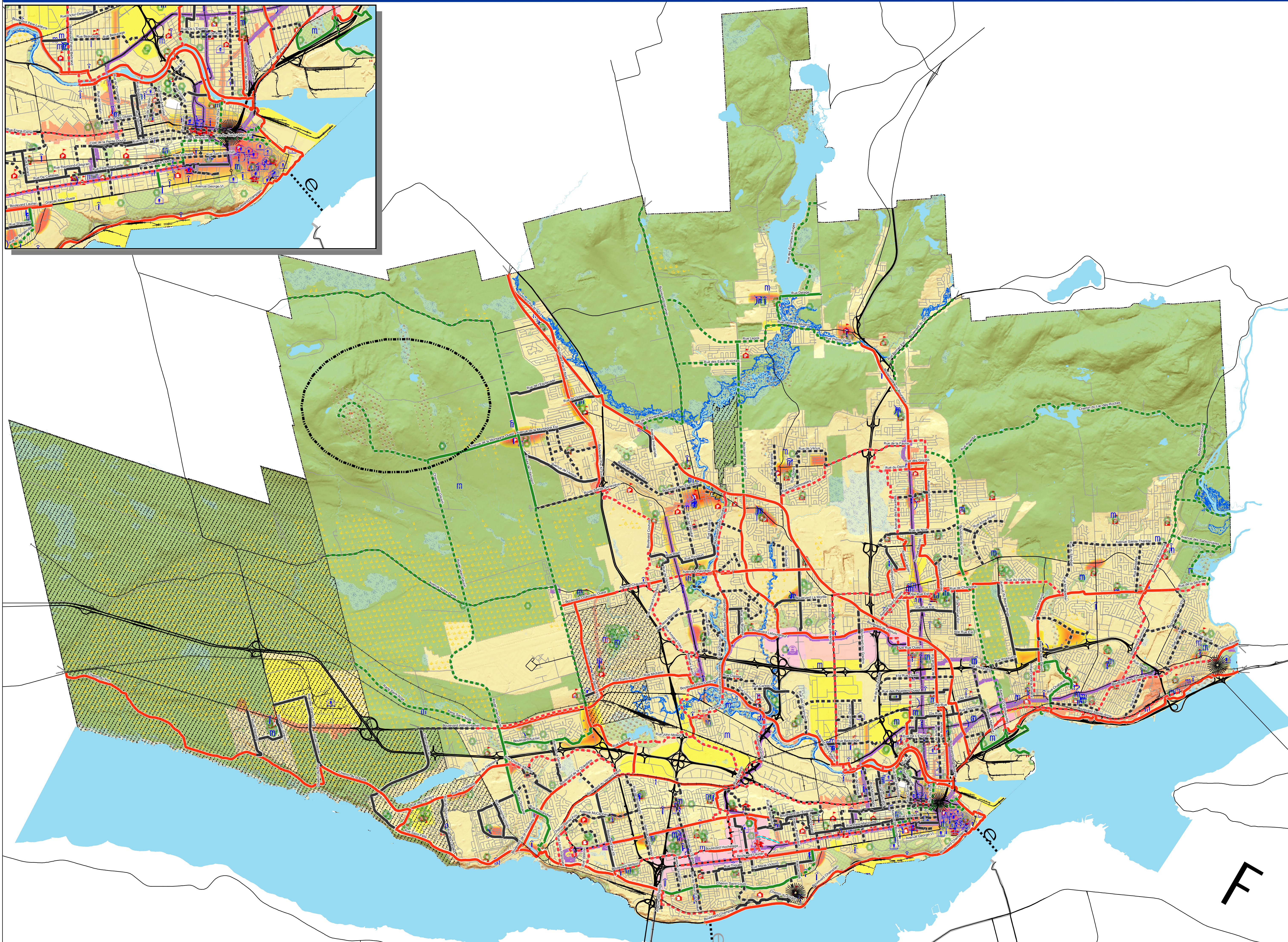
- Centre majeur d'activités
- Secteur d'emplois
- Noyau de quartier
- Artère commerciale

**Environnement**

- Parc et espace vert
- Milieu humide
- Zone inondable
- Zone de conservation naturelle
- Zone agro-forestière
- Terre agricole







**Réseau cyclable existant**

- Corridor
- Promenade
- Lien de Quartier
- Secteur de vélo de montagne

**Réseau cyclable projeté**

- Corridor
- Promenade
- Lien de quartier
- Lien mécanique

**Équipements et services**

- Bureau d'arrondissement
- Église et temple
- Équipement culturel
- Bibliothèque
- Centre communautaire
- Équipement sportif

**Site récréatif régional**

- Chute Kabir Kouba
- Parc Aquarium du Québec
- Baie de Beauport
- Parc de la Chute-Montmorency
- Parc Nautique de Cap-Rouge
- Mont Bélair

**Transport en commun**

- liaison inter-rives
- Metrobus existant et projeté
- Terminus RTC
- Pôle intermodal existant
- Lien fluvial existant
- Lien fluvial projeté

**Enseignement**

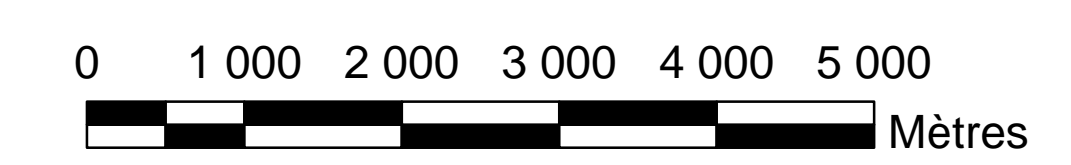
- École primaire
- École secondaire
- Cegep et université

**Environnement**

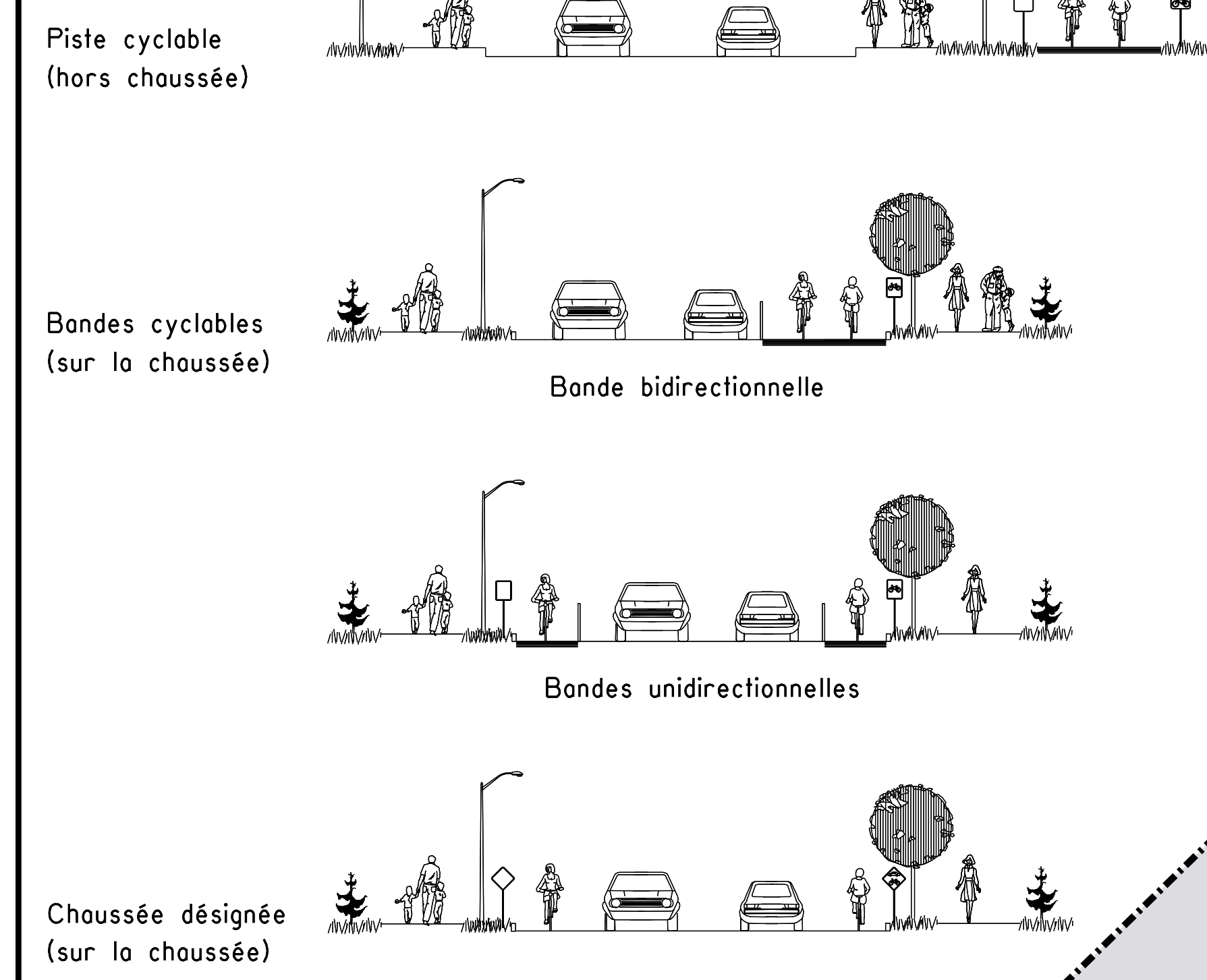
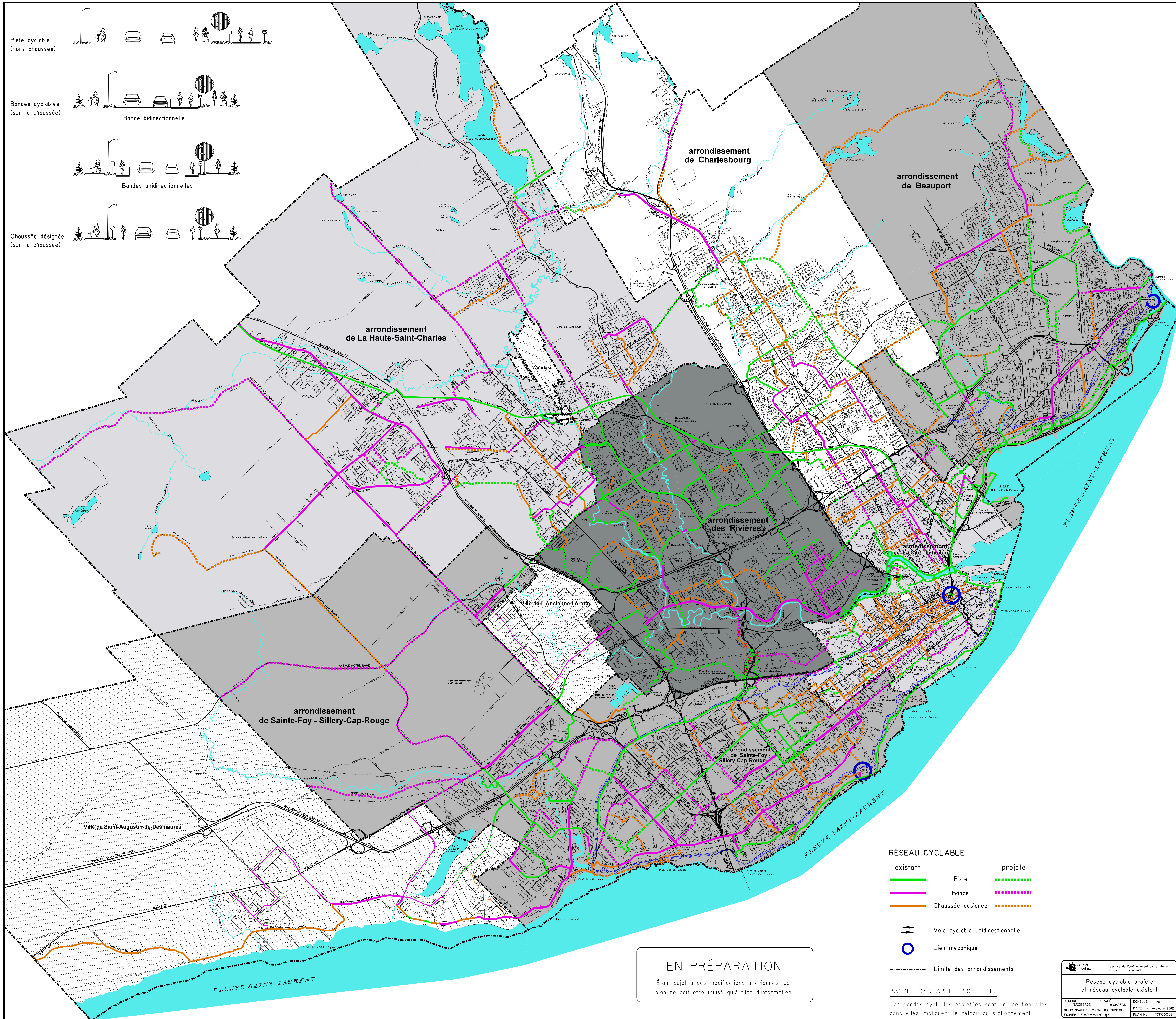
- Parc et espace vert
- Milieu humide
- Zone inondable
- Zone de conservation naturelle
- Zone agro-forestière
- Terre agricole

**Générateurs de déplacements**

- Centre majeur d'activités
- Secteur d'emplois
- Noyau de quartier
- Artère commerciale







**EN PRÉPARATION**  
 Étant sujet à des modifications ultérieures, ce plan ne doit être utilisé qu'à titre d'information

- RÉSEAU CYCLABLE**
- existant
  - projeté
  - Piste
  - Bande
  - Chaussée désignée
  - Voie cyclable unidirectionnelle
  - Lien mécanique
  - Limite des arrondissements

**BANDES CYCLABLES PROJETÉES**  
 Les bandes cyclables projetées sont unidirectionnelles donc elles impliquent le retrait du stationnement.

Service de l'aménagement du territoire  
 Division du Transport

**Réseau cyclable projeté et réseau cyclable existant**

DESIGNÉ	PRÉPARÉ	ÉCHÉLLE	NO
RESPONSABLE	CHAPON	DATE	28 novembre 2016
PROJETÉ	PLAN No	PCF06052	