

ANNEXE 15

Modélisation hydrodynamique du marais

LA PROMENADE

Samuel-De Champlain

STATION VICTORIA

Modélisation hydrodynamique du marais

Réalisation GENIVAR inc.

Chargé de projet CCNQ : Marc Bertrand

Chargé de projet GENIVAR : Pierre Pelletier



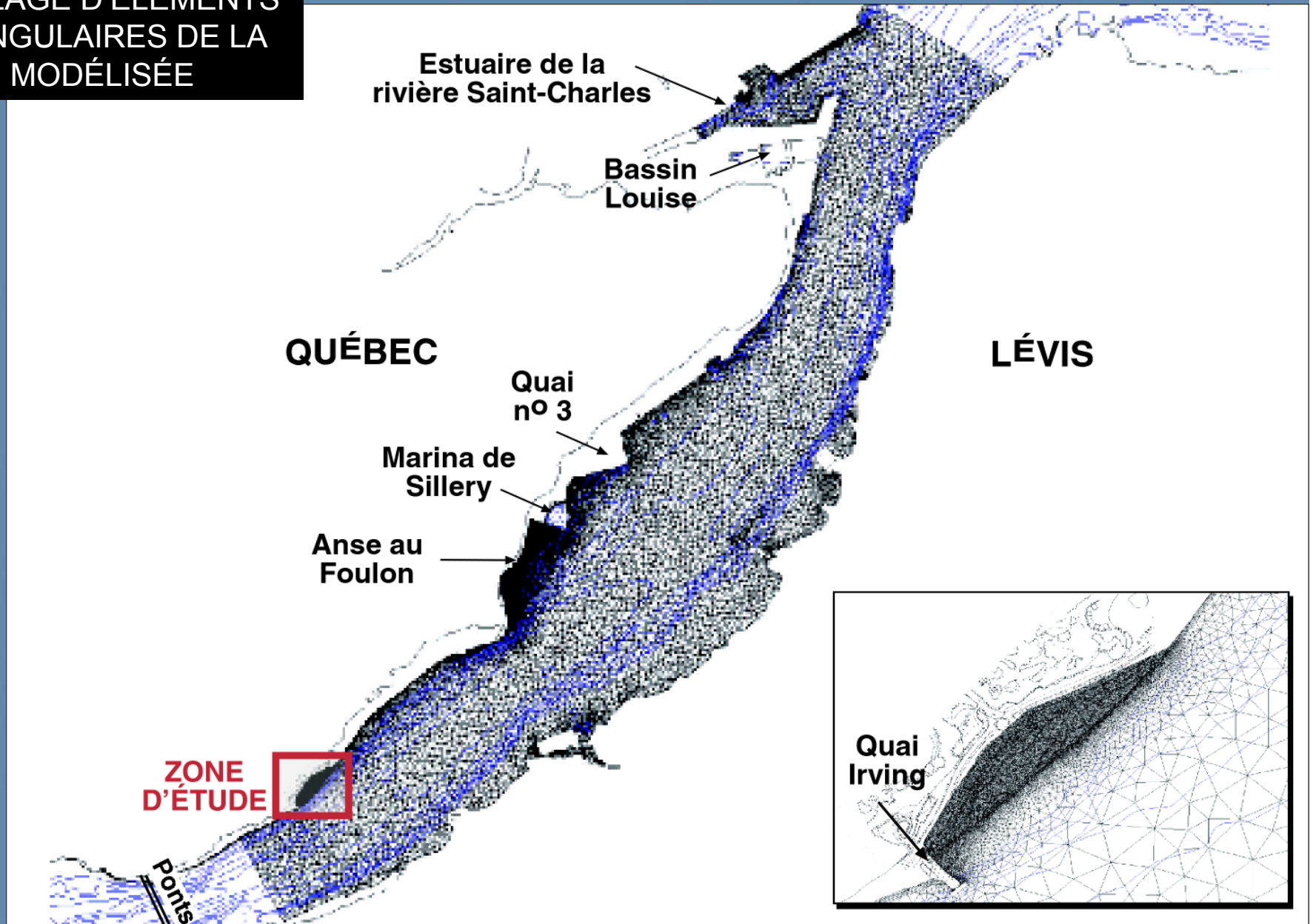
COMMISSION DE
LA CAPITALE
NATIONALE

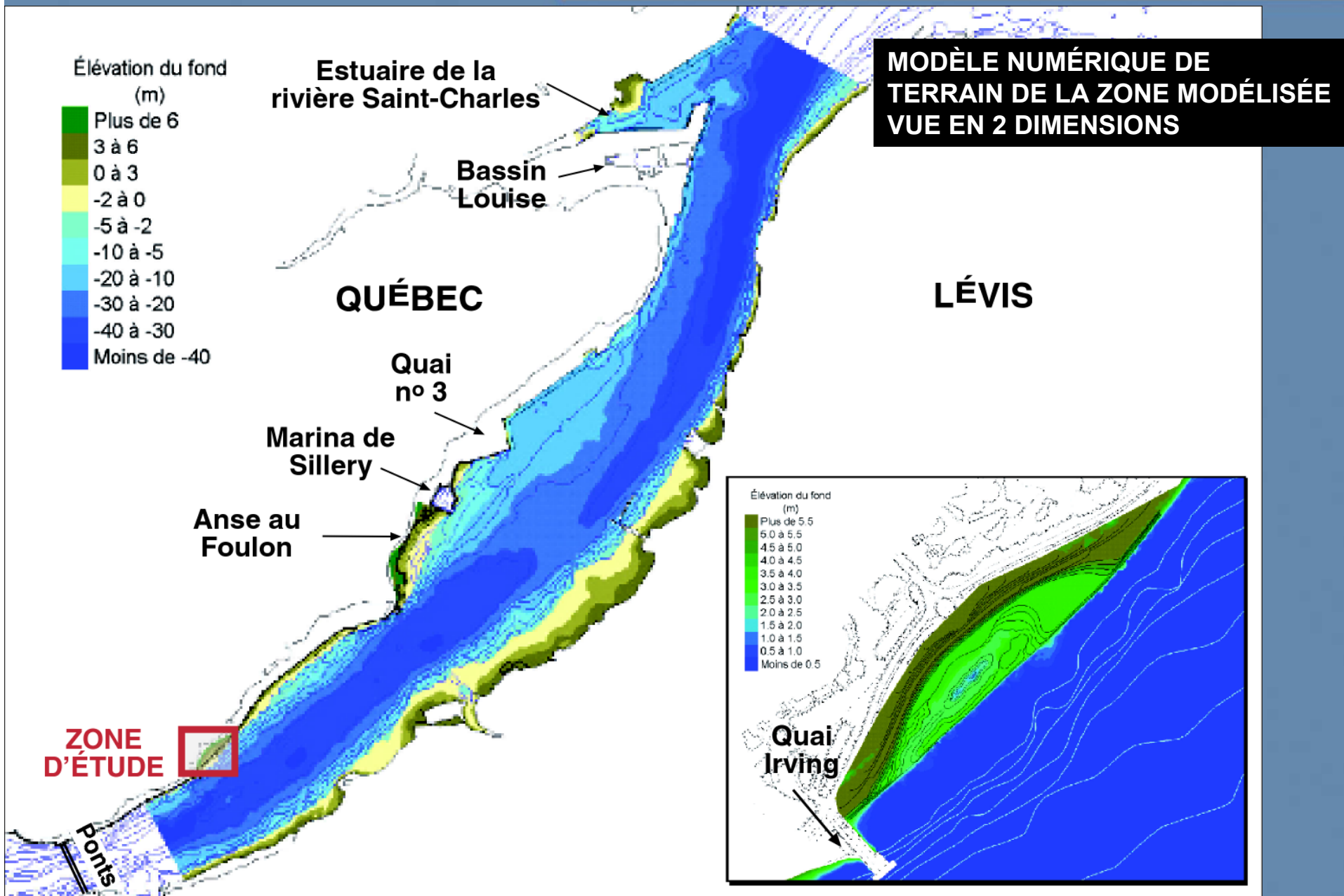
Québec 



GROUPE CONSEIL
GENIVAR

MAILLAGE D'ÉLÉMENTS TRIANGULAIRES DE LA ZONE MODÉLISÉE





Élévation du fond
(m)



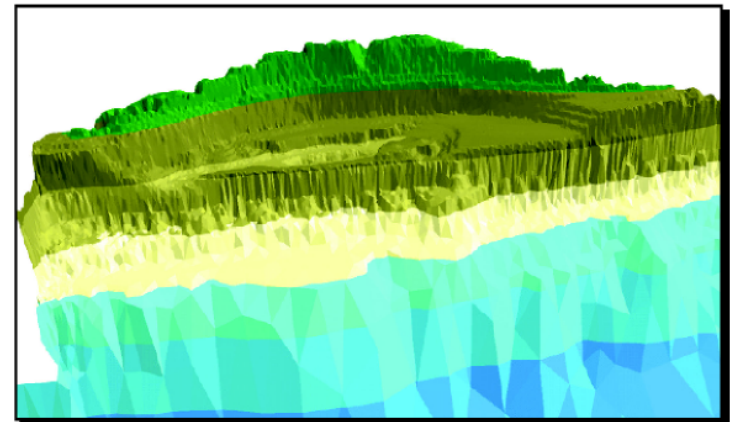
**MODÈLE NUMÉRIQUE DE TERRAIN
DE LA ZONE MODÉLISÉE
VUE EN 3 DIMENSIONS**

QUÉBEC

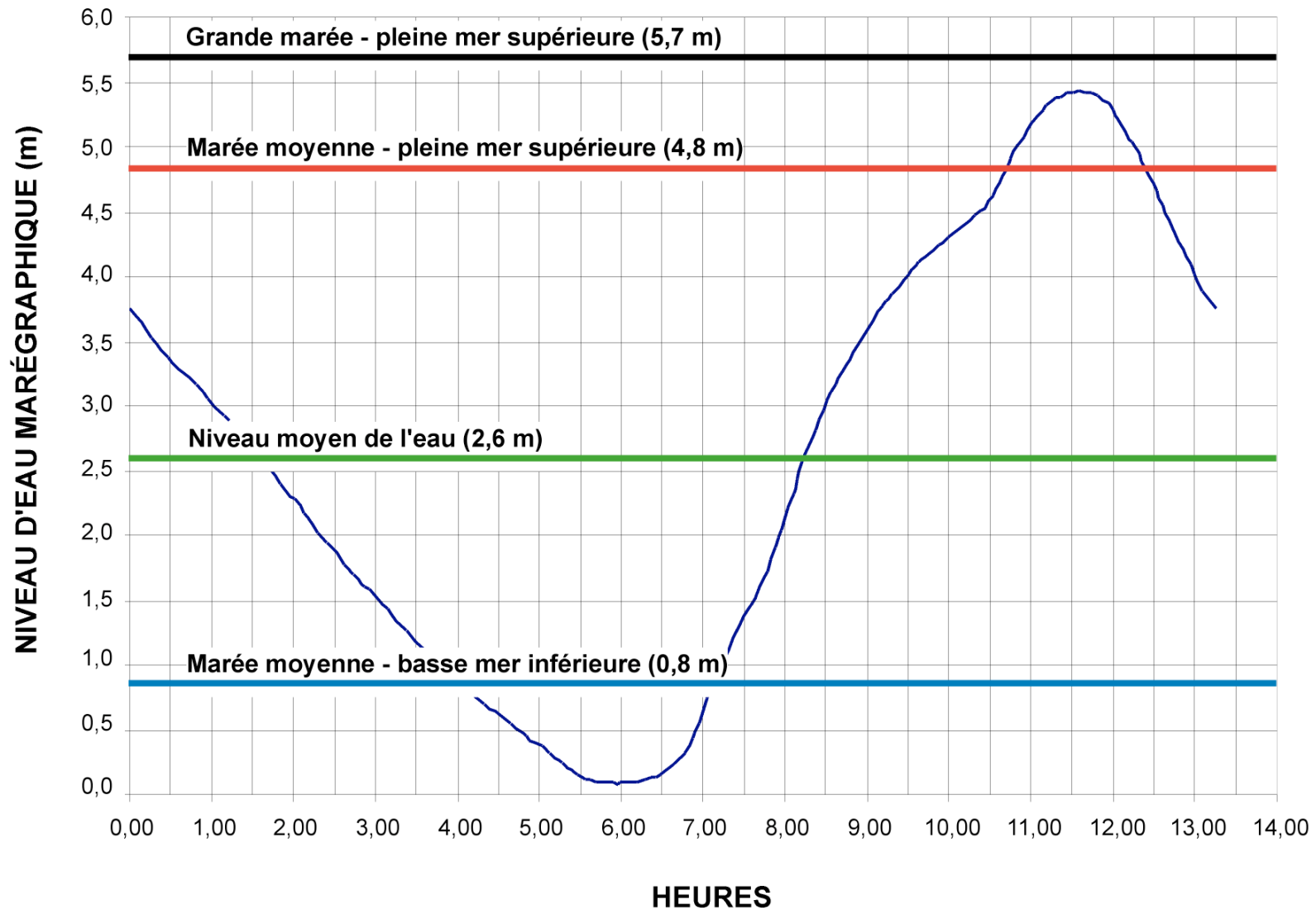
**ZONE
D'ÉTUDE**

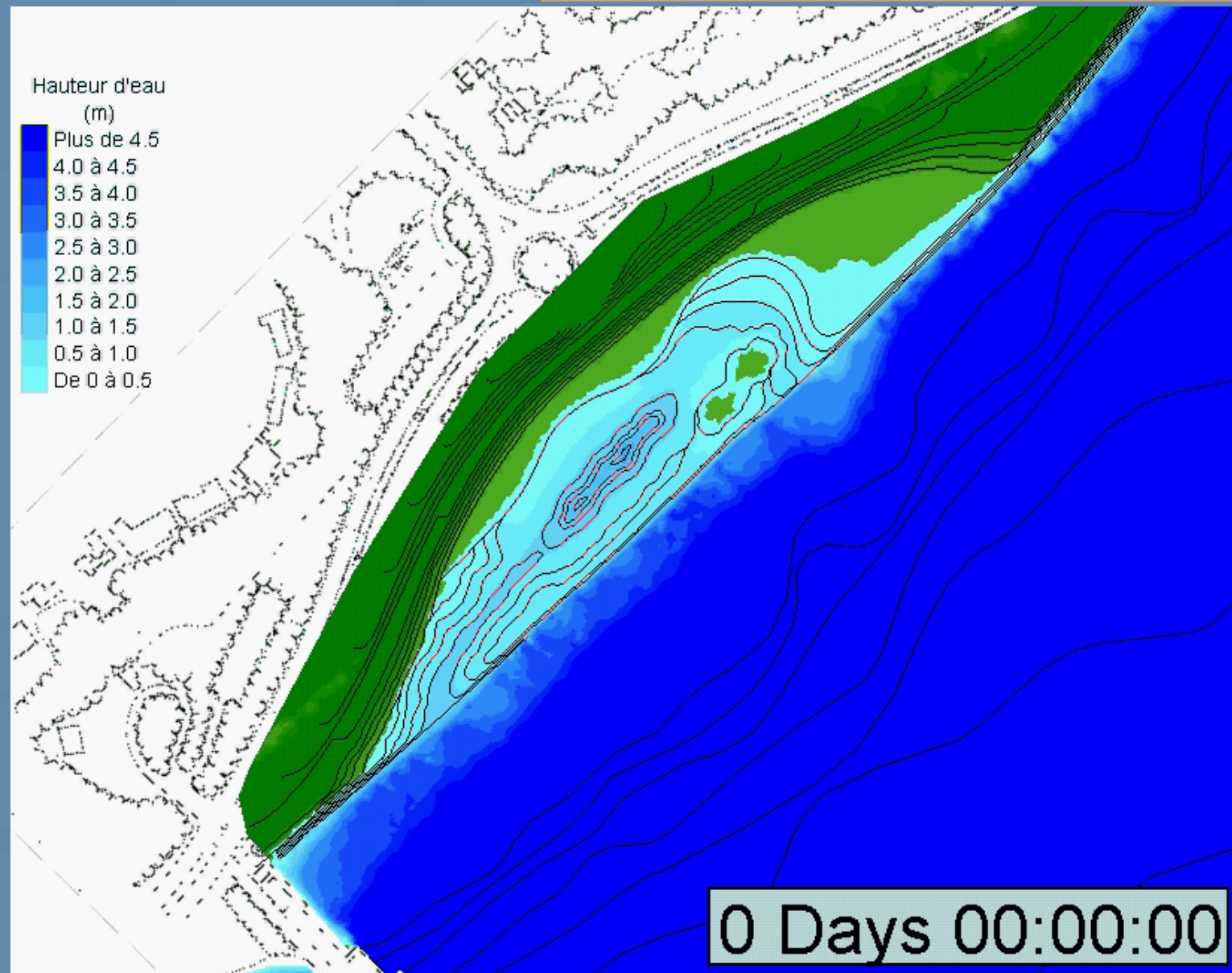


LÉVIS



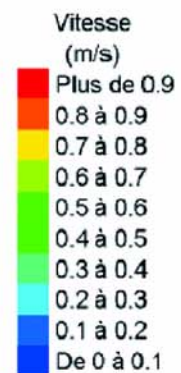
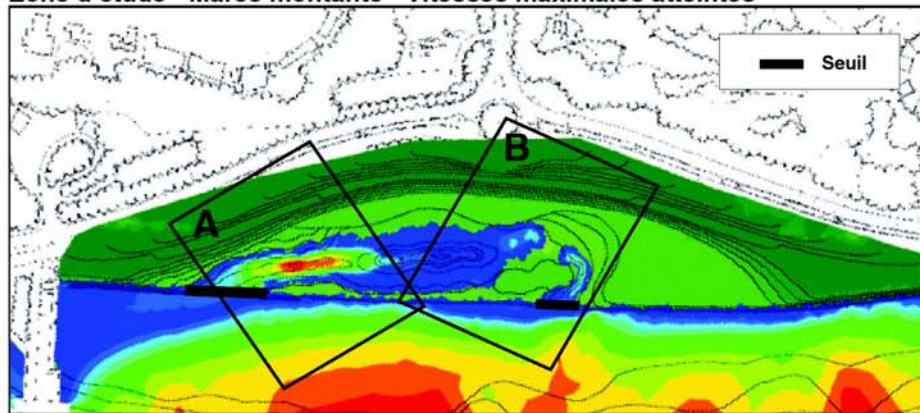
MARÉE UTILISÉE POUR LES SIMULATIONS



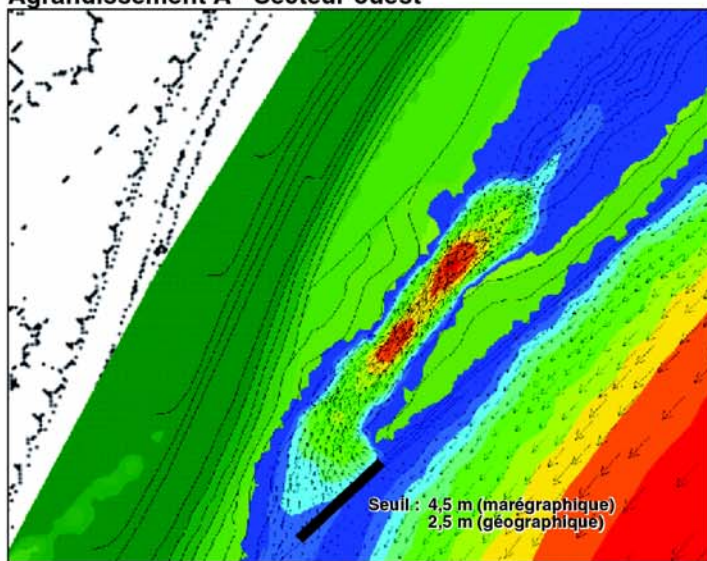


**VITESSES MAXIMALES ATTEINTES
DANS LE MARAIS À LA MARÉE
MONTANTE**

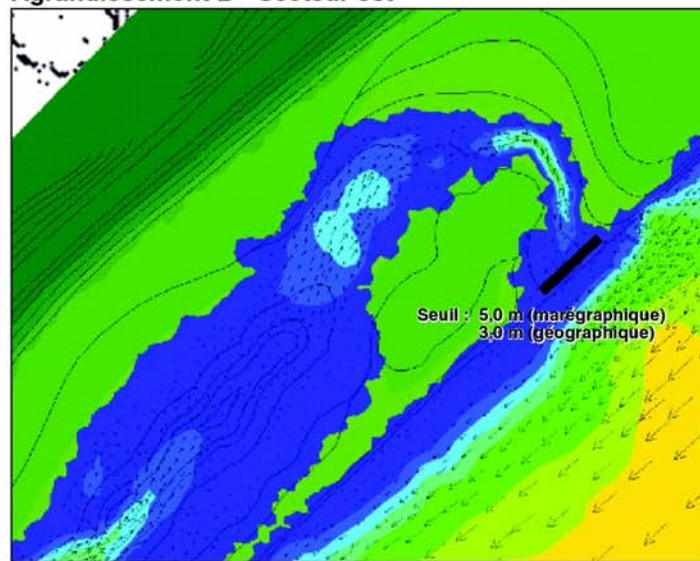
Zone d'étude - Marée montante - Vitesses maximales atteintes



Agrandissement A - Secteur ouest

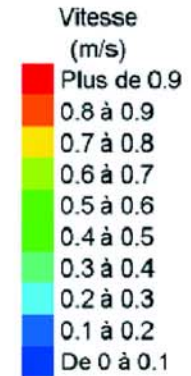
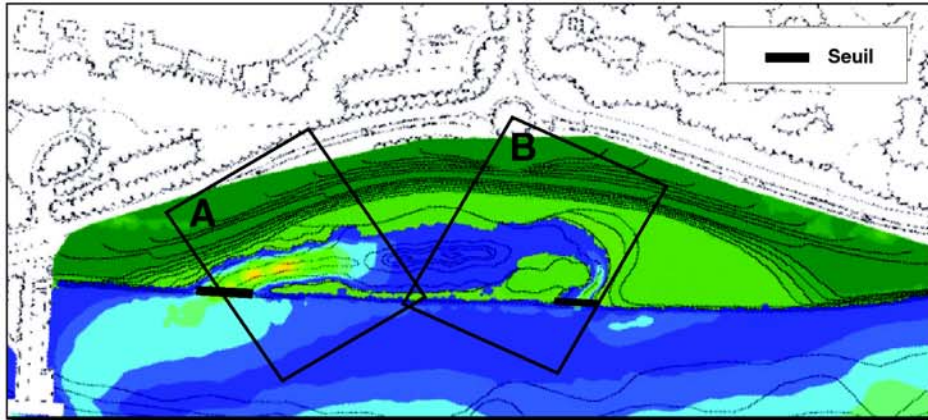


Agrandissement B - Secteur est

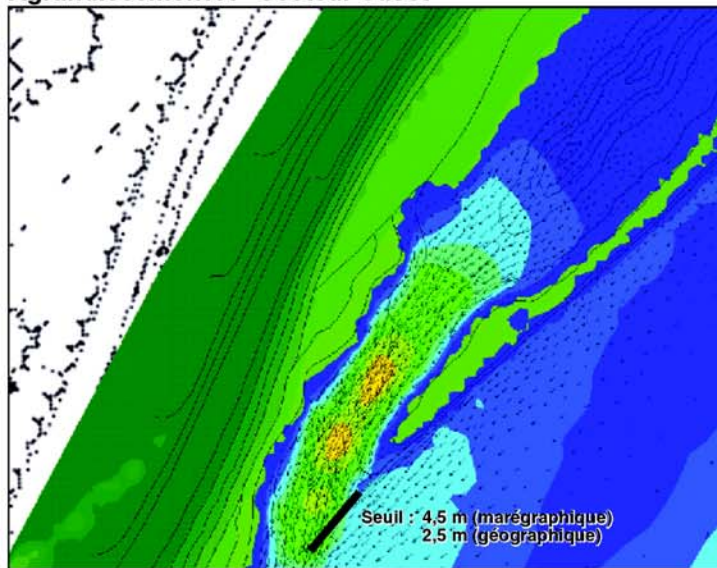


VITESSES MAXIMALES ATTEINTES DANS LE MARAIS À LA MARÉE BAISSANTE

Zone d'étude - Marée baissante - Vitesses maximales atteintes



Agrandissement A - Secteur ouest



Agrandissement B - Secteur est

