

# TRAIN TOURISTIQUE DE LA VIEILLE CAPITALE

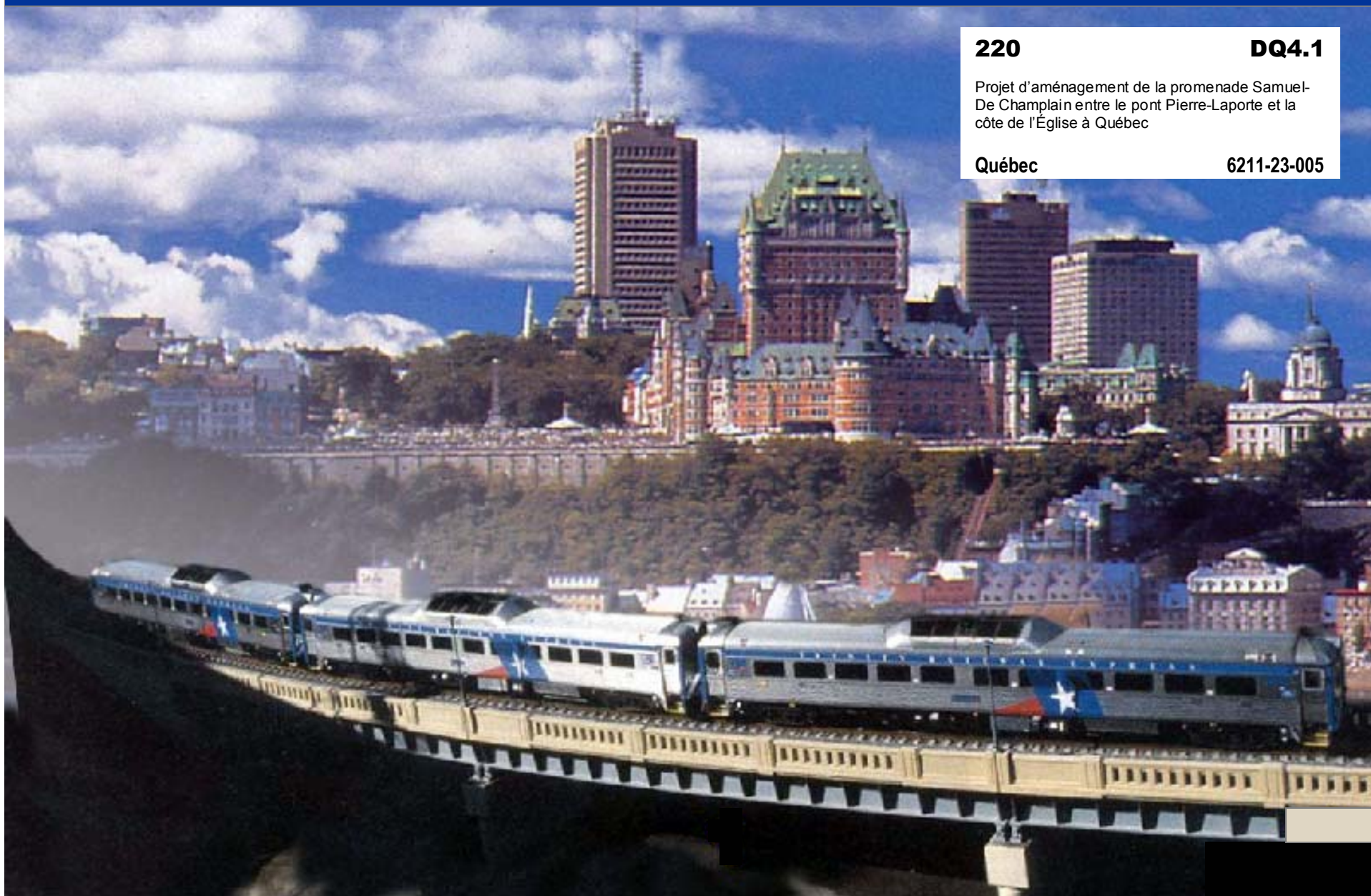
**220**

**DQ4.1**

Projet d'aménagement de la promenade Samuel-De Champlain entre le pont Pierre-Laporte et la côte de l'Église à Québec

Québec

6211-23-005



# TRAIN TOURISTIQUE DE LA VIEILLE CAPITALE (TTVC)

## *Sommaire du projet en développement*

- |   |            |
|---|------------|
| - début de l'implantation                                   | juin 2006  |
| - début des opérations                                      | avril 2007 |
| - durée d'exploitation annuelle                             | 219 jours  |
| - quatre (4) voitures de 72 places                          | 288 places |
| - nombre de circuits par jour                               | 3 circuits |
| - nombre de places disponibles (année 1)                    | 181 000    |
| - coût du projet  | 4,5 M \$   |
| - membre de l'association des Trains Touristiques du Québec |            |
| - une nouvelle façon d'explorer et de découvrir Québec      |            |

## *Clientèle anticipées*

- |   |     |
|---|-----|
| - clientèle locale/régionale:                 | 32% |
| - touristes québécois:                        | 30% |
| - touriste d'origine autres:                  | 27% |
| - croisiéristes:                              | 6%  |
| - clientèle scolaire:                         | 2%  |
| - autres (congressistes, gens d'affaires) ... | 3%  |

## *Coordonnés*

Trains Touristiques de la Vieille Capitale (TTVC)

Directeur du projet: Daniel Martin

Gestion ferroviaire: Michel Lambert

Gestion Touristique: Bertrand Dion



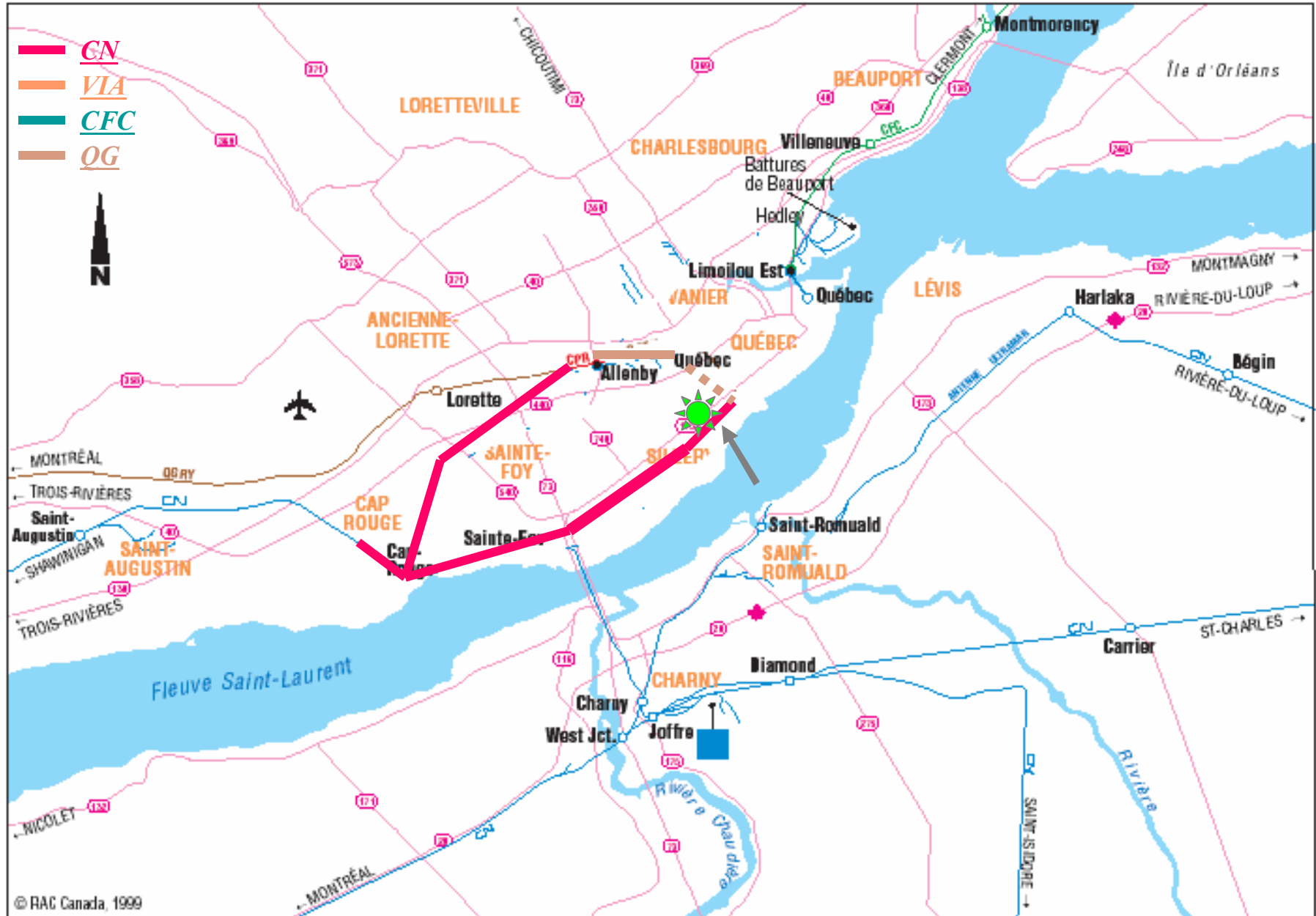
# Concept

---

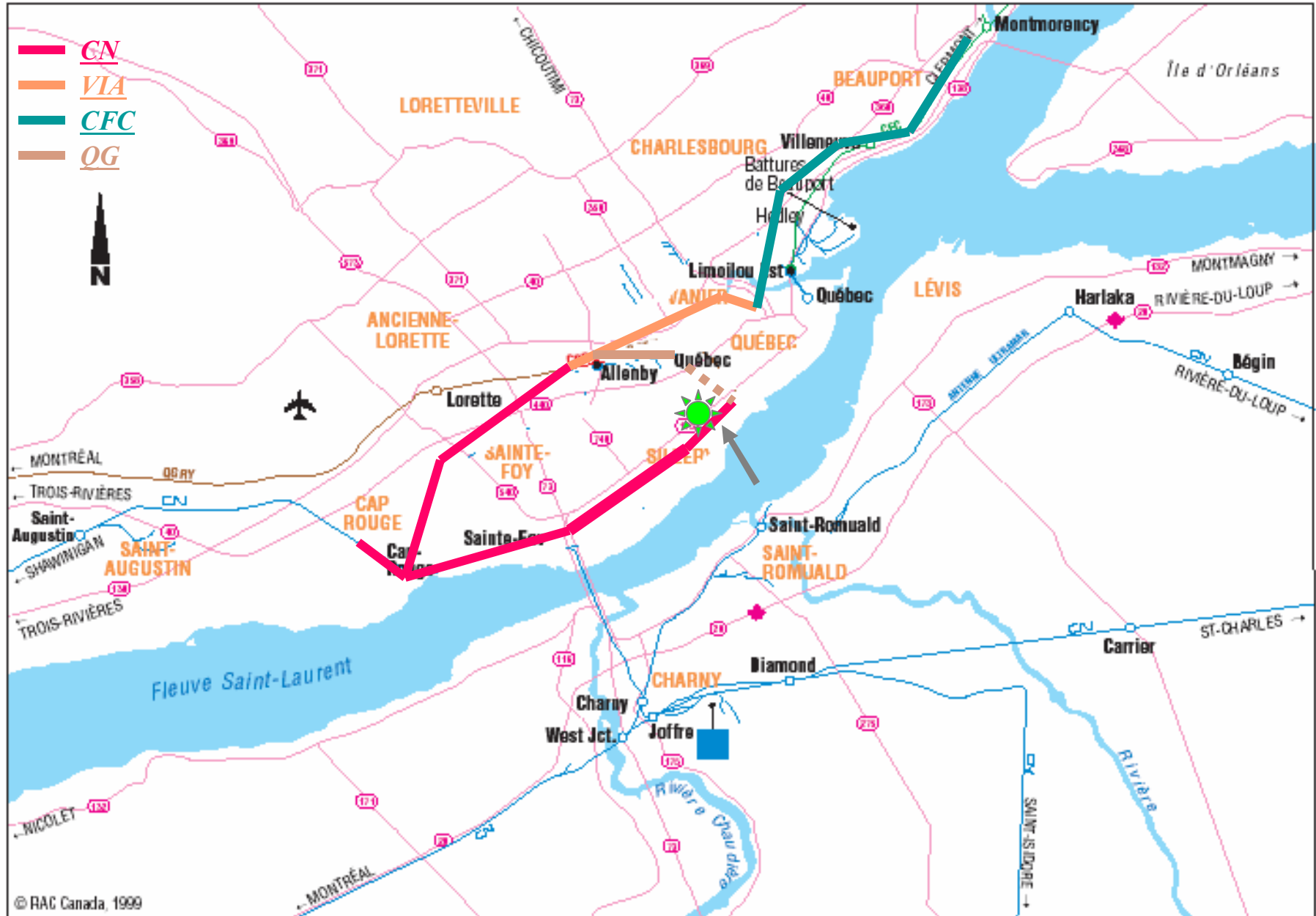
- ✦ Une expérience ferroviaire
- ✦ La découverte d'un autre visage d'une ville exceptionnelle
- ✦ Une restauration se démarquant par sa qualité et son originalité
- ✦ Une animation diversifiée, supportée par une technologie multimédia.

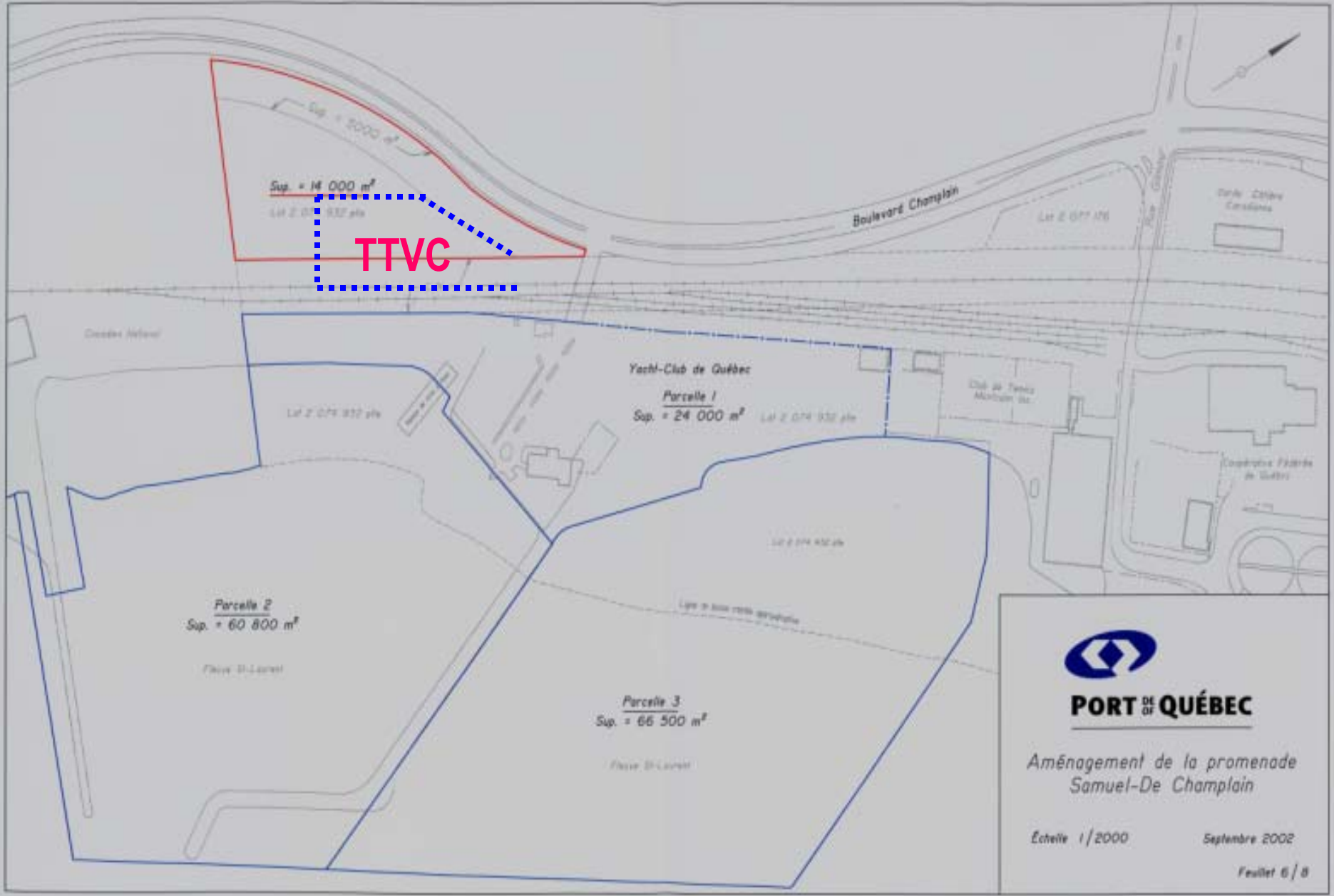


## Circuit du matin (17.4 mi- 28 Km)



# CIRCUIT RÉGULIER ( 38.2 mi - 61.5 Km) *Circuit du midi et du soir*





**PORT OF QUÉBEC**

Aménagement de la promenade  
Samuel-De Champlain

Echelle 1/2000

Septembre 2002

Feuillet 6 / 8

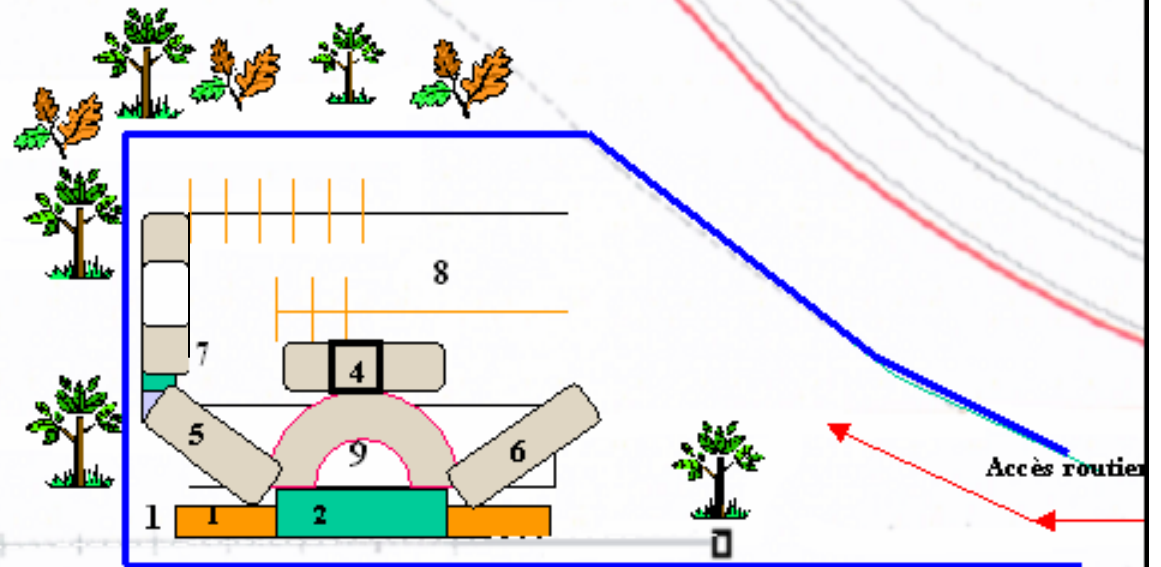
# Gare Champlain

Boul. Champlain

Piste cyclable

## LÉGENDE

- 1- Quai d'embarquement
- 2- Marquise
- 3- Voie de service Train Touristique
- 4- Billetterie ( Fourgon de queue)
- 5- Boutique (voiture voyageur)
- 6- Salle d'exposition (voiture voyageur)
- 7- Bureau TTVC (voiture dôme)
- 8- Terrain de stationnement
- 9- Chapiteau ( 900places)



CN

Yatch Club de Québec



# Le matériel roulant

---

- ✦ 4 Voitures RDC, fabriquées par la Cie. Budd Car dans les années 50
- ✦ Refaites à neuf selon les normes de Transport Canada
- ✦ Système de communication intra-net et matériel d'animation.
- ✦ Unité de restauration complète dans chaque voiture.  
(Unité de cuisson , réfrigération, cellier, modules de service,...)



## Voitures RDC





## Configuration mixte ( Tables et banquettes )





**Configuration salle à manger**

## Configuration Café-Lounge



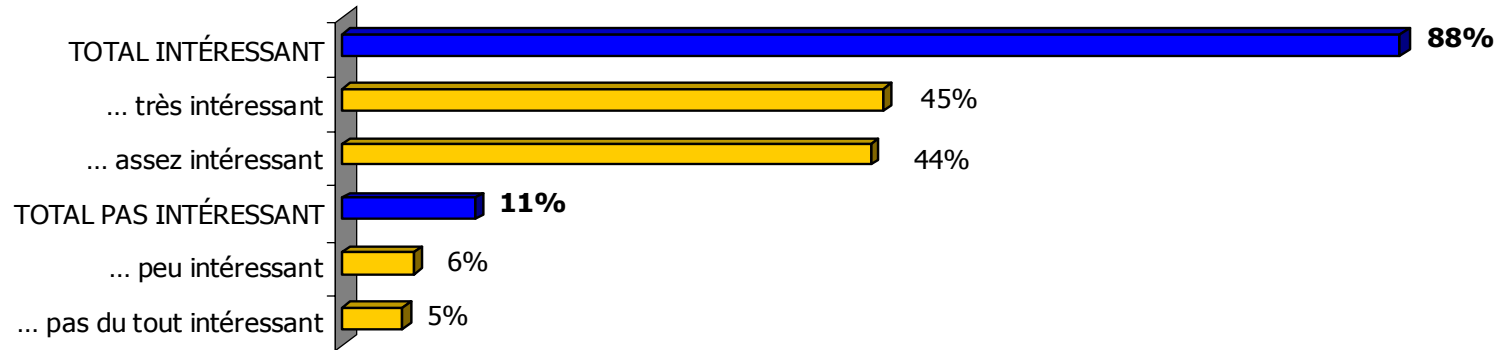




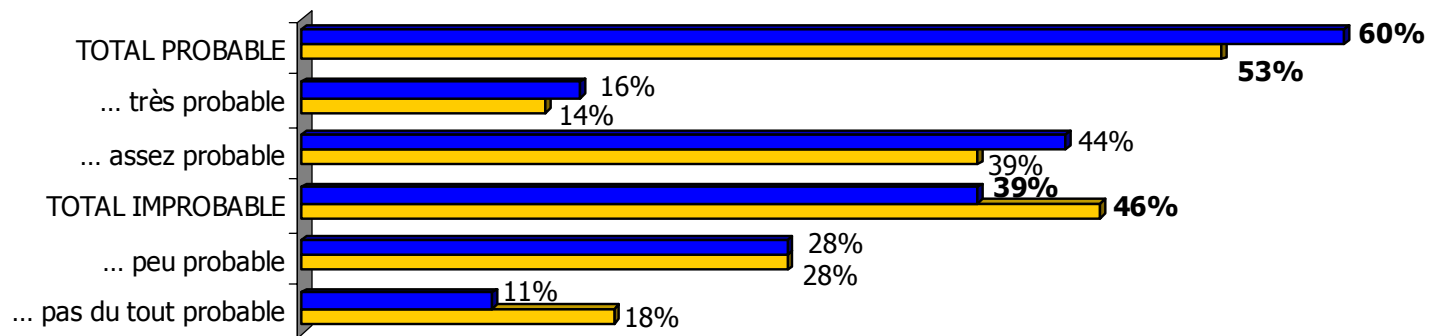
# Activités

- 
- ✦ **Animation culturelle, historique, musicale et ferroviaire**
  - ✦ **Cocktail dînatoire et repas**
  - ✦ **Communications Multi-média**
  - ✦ **Son et lumière**
  - ✦ **Personnages**
  - ✦ **Volet théâtral**
  - ✦ **Mise en valeur des partenaires**
  - ✦ **Services sur mesure**

## Degré d'intérêt envers le concept \*



## Probabilité d'achat d'un circuit à bord du train \*



LÉGER MARKETING

■ Ensemble des répondants (n=1006) ■ Les gens intéressés par le concept (n=883)

Desjardins marketing stratégique et Planam, juin 2005, étude de marché...



## Circuit du matin



**09h 00 à 09h30**

- Animation sur le site (chapiteau)

**09h30 à 09h45**

- Embarquement en présence de personnages

**09h45 à 11h15**

- Trajet ferroviaire ( fleuve, trachel, tunnel)

- Animation...

- Son et lumières (effets spéciaux dans le tunnel)

- Découverte des saveurs régionales (goûtés)

- Informations touristiques et promotionnelles

**11h15 à 11h30**

- Visite des voitures stationnaires

- Utilisation du site (chapiteau)

- Visionnement des documents audio-visuels

- Boutique souvenir

Prix classe confort	40 \$ ( 8,00 \$ par tranche de 30 minutes)
Prix première classe	50 \$ ( 10,00 \$ par tranche de 30 minutes)
(Prix comparatif = 14\$)	

# Après-midi (circuit régulier)

**12h30 à 13h00 = Animation sur le site (chapiteau)**

**13h00 à 13h15 = Embarquement en présence de personnages**

**13h15 à 15h00 = Trajet ferroviaire (fleuve, trachel, châte)**

- Animation ...
- Multimédia
- Dégustation des produits régionaux

**15h00 à 16h00 = Châte Montmorency**

- Funiculaire
- Visite du site
- Animation ...
- Accès au Manoir Montmorency

**16h00 à 17h30 = Trajet ferroviaire, ( triage Limoilou, tunnel, gare)**

- Animation...
- Dégustation produits régionaux complémentaires
- Son et lumière (effets spéciaux dans le tunnel)
- Informations touristiques et promotionnelles

**17h30 à 18h00 = Visite des voitures stationnaires**

- Utilisation du site (chapiteau)
- Visionnement des documents audio-visuels
- Boutique souvenir

**Prix classe confort 55 \$ ( 6.11 \$ par tranche de 30 minutes.)**

**Prix première classe 65 \$ ( 7.22 \$ par tranche de 30 minutes.)**

(Prix comparatif = 14 \$)



# Soirée

# (circuit régulier)

**18h00 à 18h30 = Animation sur le site (chapiteau)**

**18h30 à 18h45 = Embarquement en présence de personnages**

**18h45 à 20h00 = Trajet ferroviaire (tunnel, triage Limoilou, châte.)**

- Animation...
- Apéritifs et entrées
- Son et lumière (effets spéciaux dans le tunnel)
- Multimédia

**20h00 à 21h00 = Châte Montmorency**

- Funiculaire
- Visite du site
- Animation ...
- Accès au Manoir Montmorency

**21h00 à 22h45 = Trajet ferroviaire ( triage Limoilou, trachel, fleuve, gare)**

- 3 ou 4 services produits et saveurs régionales
- Animation...
- Un territoire en lumière
- Informations touristiques et promotionnelles

**22h45 à 23h00 = La surprise au chapiteau...**

**Prix classe confort = 99,00 \$ ( 9,90 \$ par tranche de 30 minutes.)**

**Prix première classe = 115,00 \$ ( 11,50 \$ par tranche de 30 minutes.)**

( Prix comparatif = 16 \$)



## Les retombées

---

- ✦ **Création de 60 emplois**
- ✦ **Chiffre d'affaires 4 à 5 M \$**
- ✦ **Impact économique majeur**
- ✦ **Rentabilité supérieure pour ce secteur**
- ✦ **Contribue à mettre en valeur la Capitale**
- ✦ **Participe à la diversification de l'offre touristique**