



Comité ZIP de Québec et Chaudière-Appalaches

L'aménagement du tronçon du fleuve de Place Royale aux ponts

220

DB9

Projet d'aménagement de la promenade Samuel-De Champlain entre le pont Pierre-Laporte et la côte de l'Église à Québec

Québec

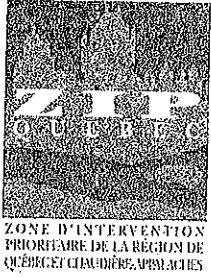
6211-23-005

Pour une réelle accessibilité publique au fleuve

Mémoire présenté aux audiences publiques de la CCN

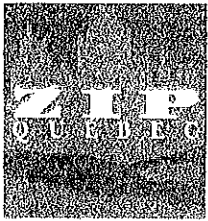
28 novembre 2000

préparé par
Hamida Hassein-Bey



COMITÉ ZIP DE QUÉBEC ET CHAUDIÈRE-APPALACHES

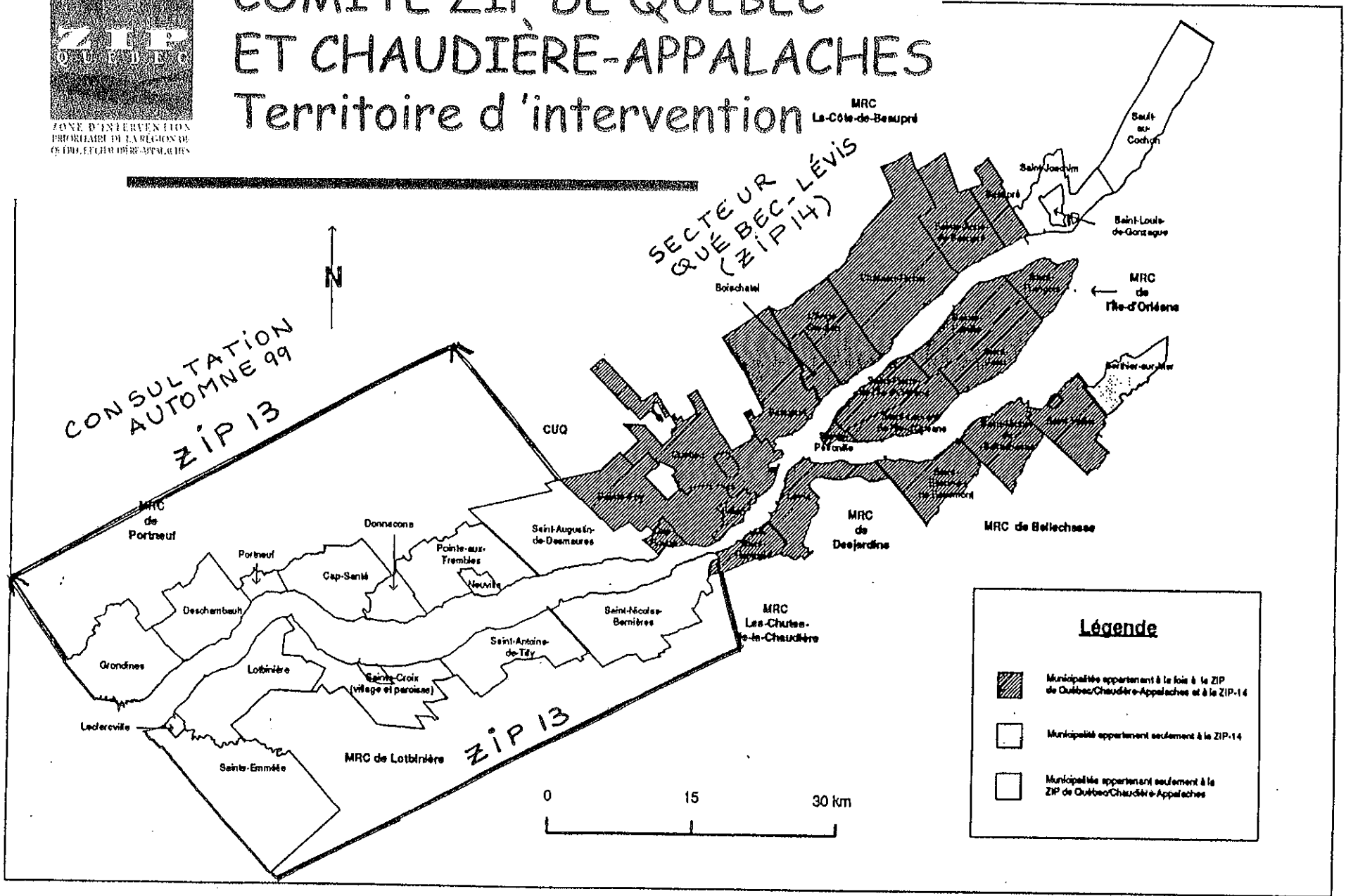
-
- Organisme incorporé (1991) pour la mise en valeur et la réhabilitation du fleuve Saint-Laurent
 - Organisation non gouvernementale
 - Membres provenant de tous les secteurs : municipalités, groupes de citoyens et environnementaux, industries, groupes socio-économiques et...citoyens



ZONE D'INTERVENTION
PRIORAIRE DE LA RÉGION DE
QUÉBEC-CHAUDIÈRE-APPALACHES

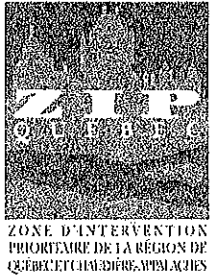
COMITÉ ZIP DE QUÉBEC ET CHAUDIÈRE-APPALACHES

Territoire d'intervention



Source: Bases de données du Centre Saint-Laurent

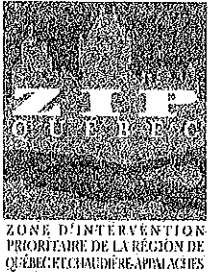
Michèle Boudart
Février 1998



Mandat à l'intérieur de Saint-Laurent Vision 2000

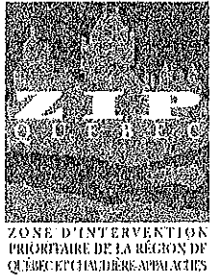
Entente entre les gouvernements fédéral et du Québec

- Impliquer et sensibiliser les communautés riveraines dans la mise en valeur et la réhabilitation du fleuve
- Organiser des consultations publiques et dégager des priorités d'action
- Élaborer un plan d'action PARE
- Mettre en œuvre le PARE et coordonner ses actions



Notre vision

- Adopter une approche multidisciplinaire et écosystémique
- Harmoniser environnement et développement
- Actions concrètes basées sur l'implication du milieu



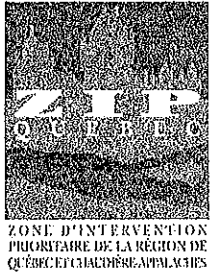
Notre devise

- « Des rives à retrouver, un fleuve à raviver, une région à développer »



Nos enjeux

-
- Des usages perdus à reconquérir (plage, baignade, pêche...)
 - Des accès publics à protéger et à développer
 - Des milieux humides à conserver et à régénérer
 - Des paysages naturels et bâtis à sauvegarder...
 - Une région à développer de façon durable



Nos actions

-
- Consultations publiques et forums
 - Croisières-conférences
 - Activités de sensibilisation : nettoyage de berges, visites...
 - Tables de concertation
 - Rapports, études, bilans, mémoires
 - Projets de mise en valeur du fleuve...
 - et surtout, deux plans d'action *PARE* à mettre en oeuvre

ZIP
ZONTE D'INTERVENTION
PRIORITAIRE DE LA REGION DE
QUÉBEC ET DES AUTRES



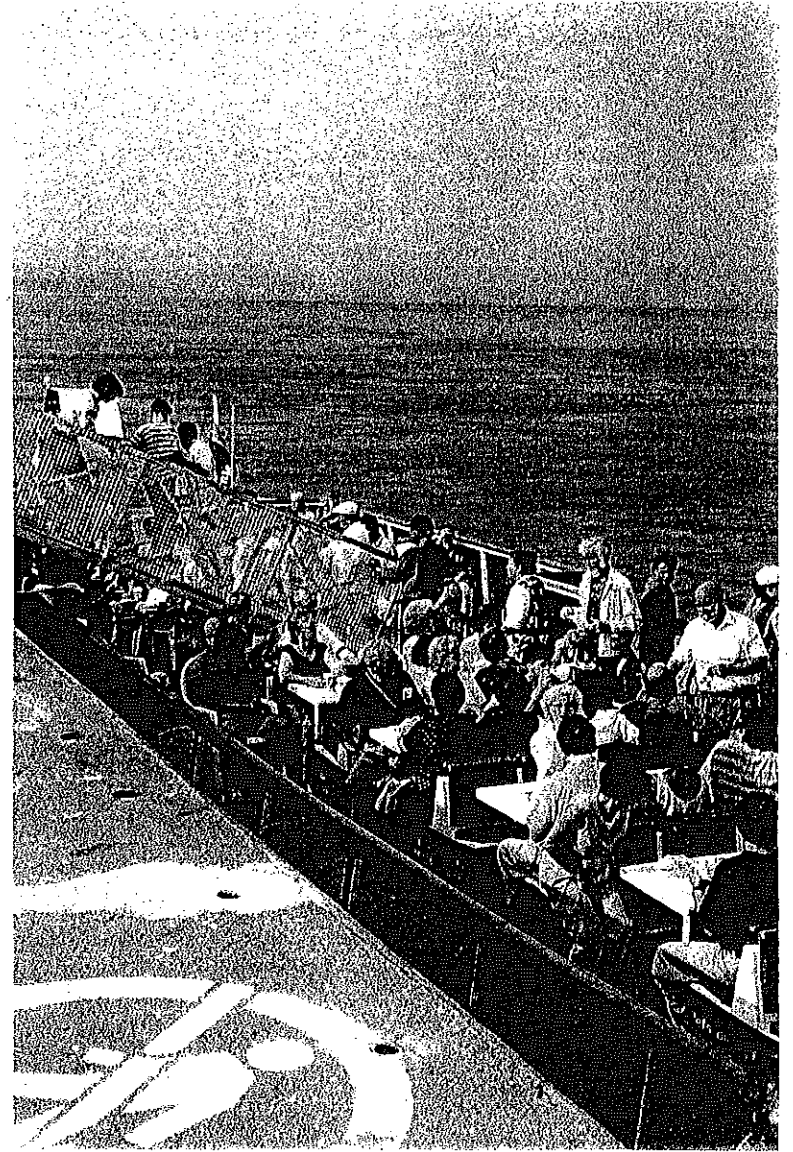
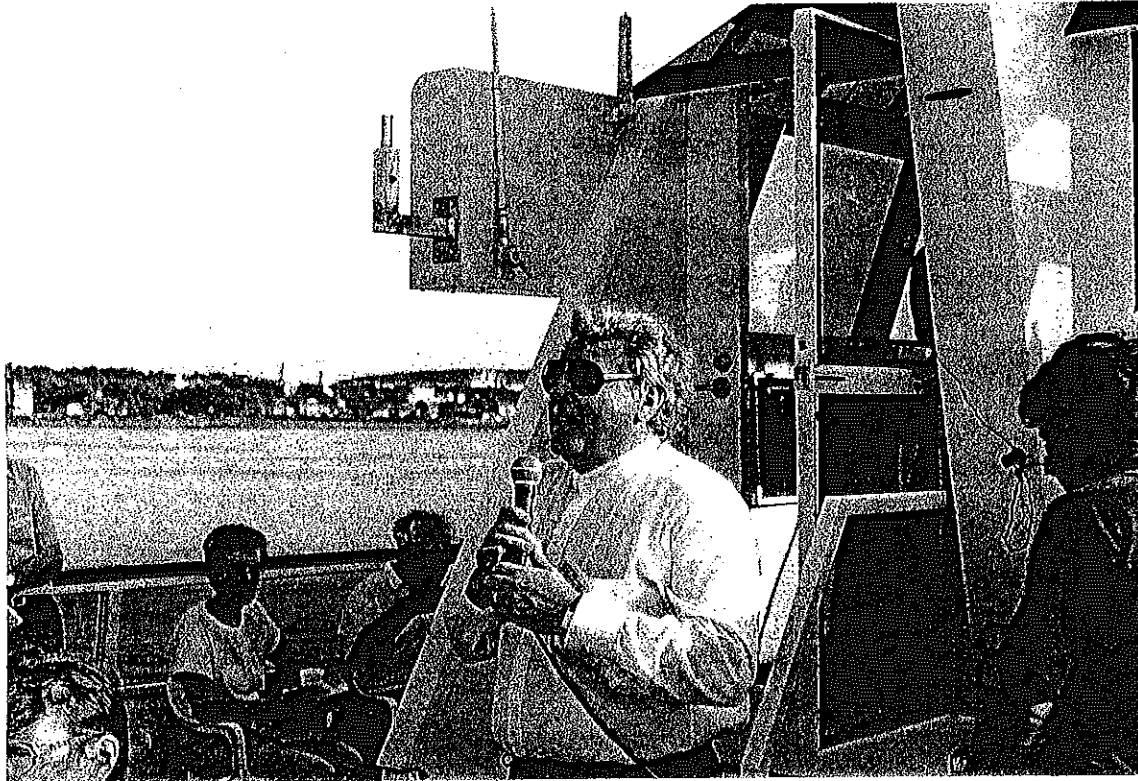
Consultations
publiques

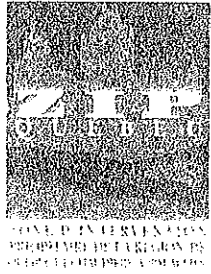


Forum



Croisières-conférences

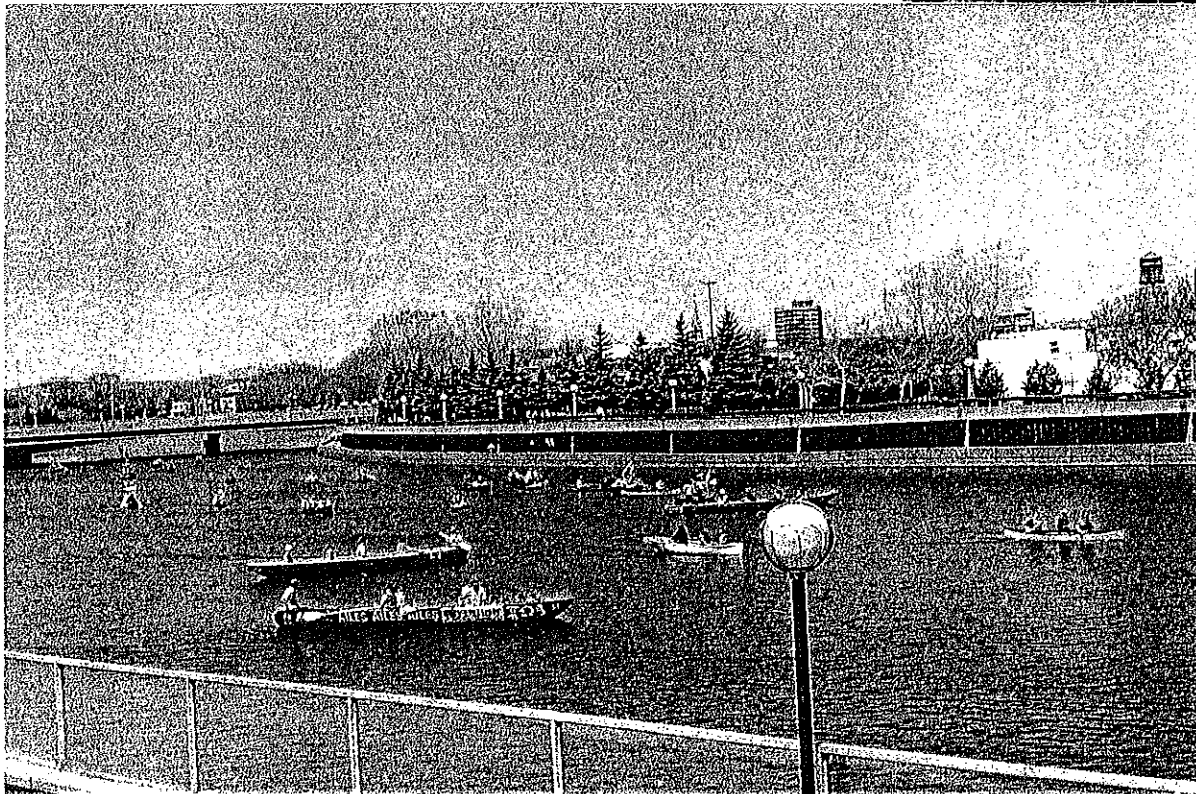




Activités de sensibilisation

Fête de la rivière Saint-Charles

Co-organisation avec
Rivière-Vivante ↓



Nettoyage
de berges
Baie de Beauport

PLAN DE RESTAURATION ET DE MISE EN VALEUR
DE LA BAIE DE BEAUPORT

12



Photo : H. Hassein-Bey

Majorité des membres de la table de concertation présents lors de la réunion du 18 avril 2000

De gauche à droite : L. Boily, P. Bertrand, G. Cyr, Marcel Labrecque, J. L. Chamard (avant), D. Guay (arrière),
G. Verreault, J. Dompierre, E. Lafrance, J. Landry (arrière). H. Hassein Bey.

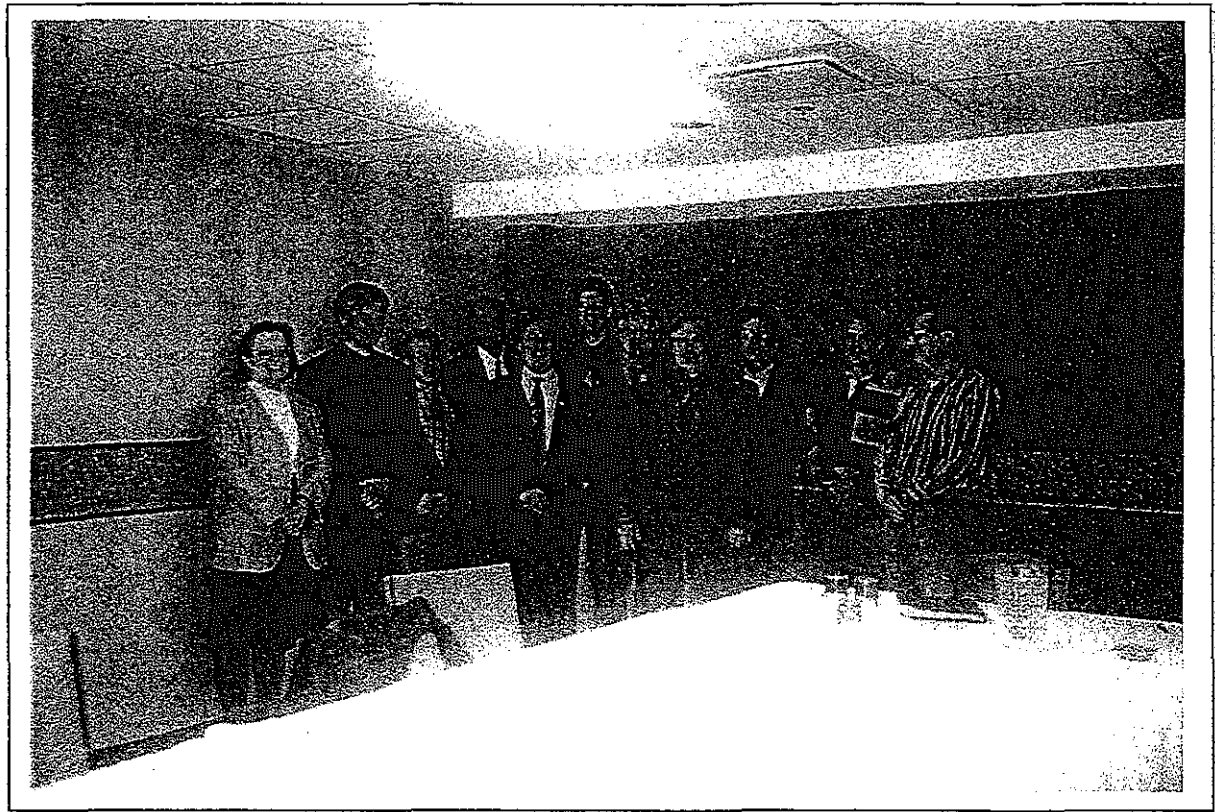
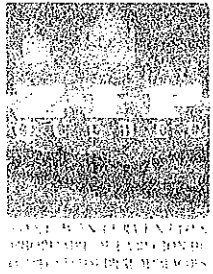


Photo : H. Hassein-Bey

En plus des membres cités ci-haut, à l'extrême droite, J. P. Gagnon



Études, bilans, mémoires



RENATURALISATION ET REVÉGÉTALISATION
DE L'ANSE TIBBITS À LÉVIS (AVANT LES TRAVAUX)

171



Photo : ZIP de Québec et Chaudière-Appalaches
1997



Photo : ZIP de Québec et Chaudière-Appalaches
1997

Projet réalisé par :
Le Comité ZIP de Québec et Chaudière-Appalaches

RENATURALISATION ET REVÉGÉTALISATION
DE L'ANSE TIBBITS À LÉVIS (PENDANT LES TRAVAUX)

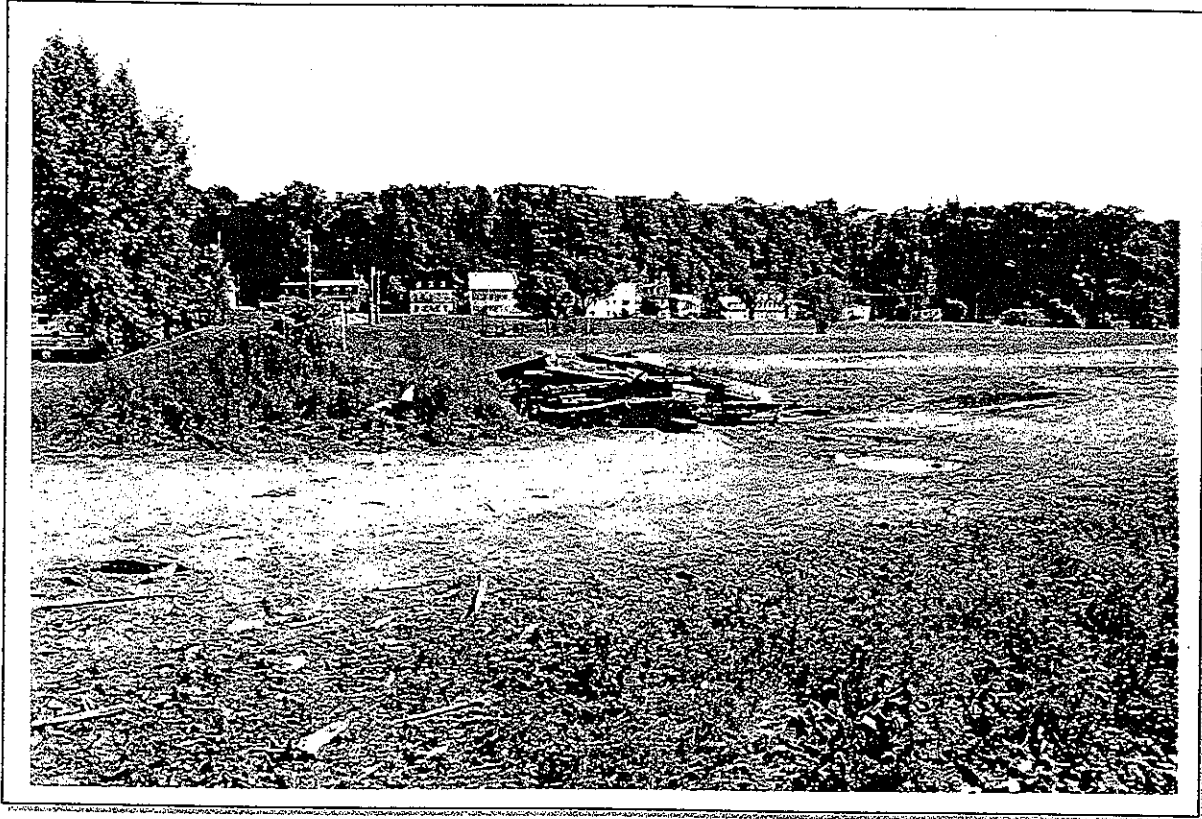


Photo : ZIP de Québec et Chaudière-Appalaches
1997

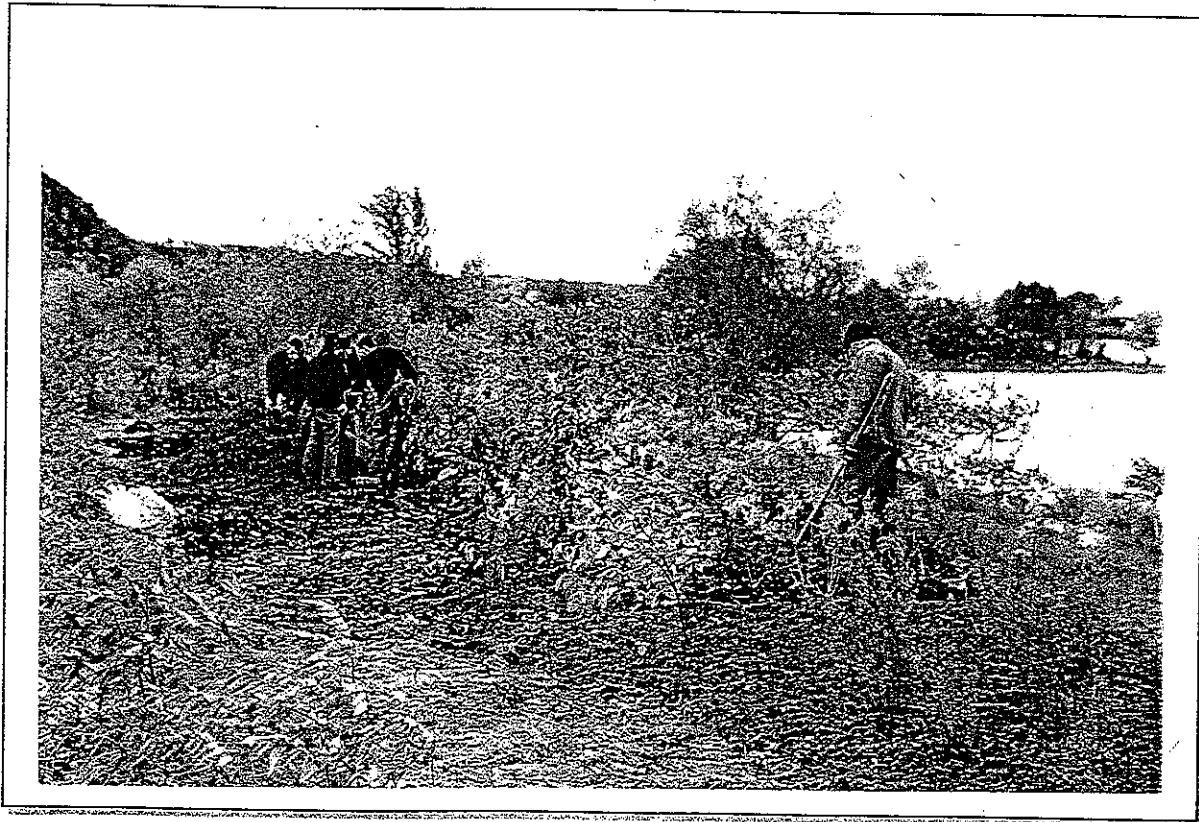


Photo : ZIP de Québec et Chaudière-Appalaches
1997

Projet réalisé par :
Le Comité ZIP de Québec et Chaudière-Appalaches



RENATURALISATION ET REVÉGÉTALISATION
DE L'ANSE TIBBITS À LÉVIS (APRÈS LES TRAVAUX)

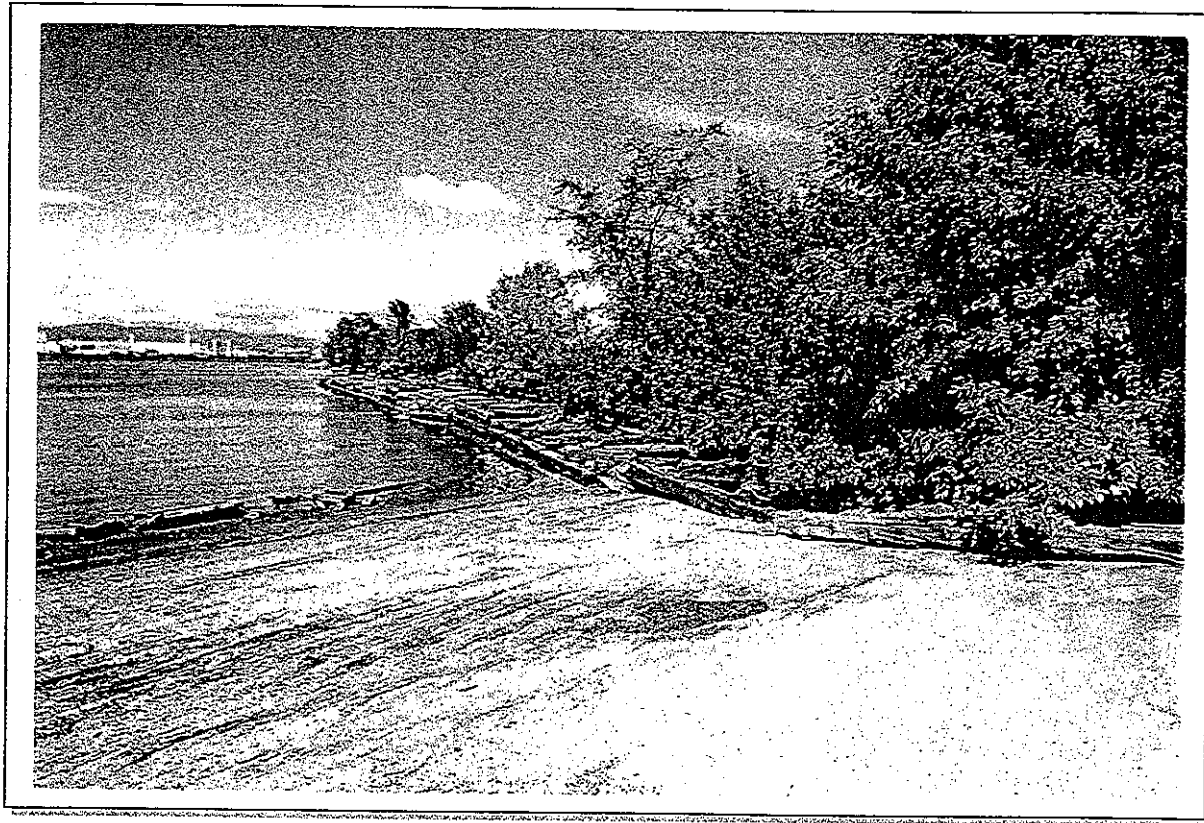
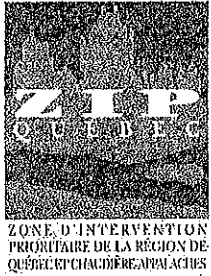


Photo : ZIP de Québec et Chaudière-Appalaches
1997



Photo : ZIP de Québec et Chaudière-Appalaches
1997

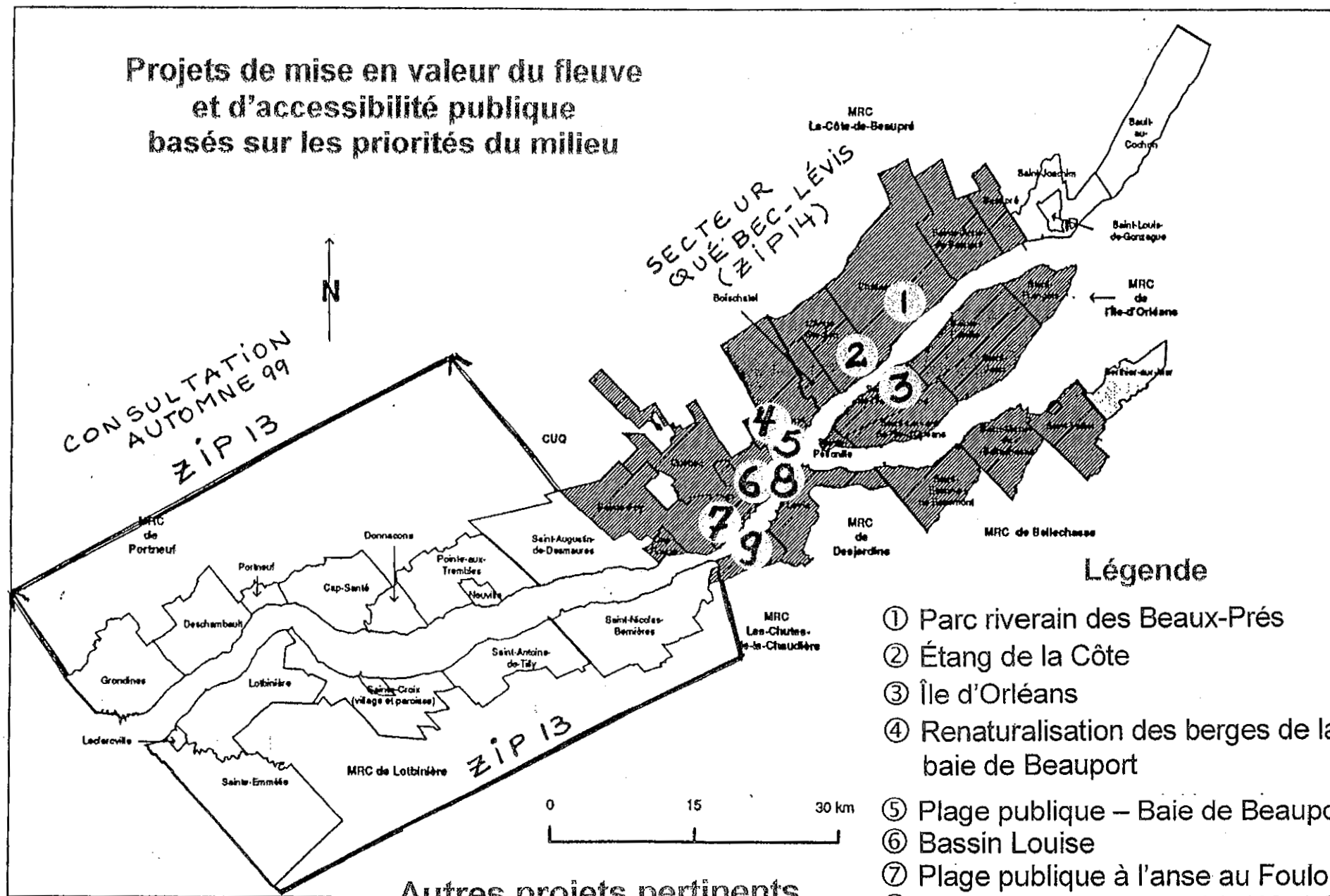
Projet réalisé par :
Le Comité ZTP de Québec et Chaudière-Appalaches



15 projets à mettre en œuvre pour le secteur Québec-Lévis

- Projets basés sur les priorités du milieu et ayant fait l'objet de consultations publiques
- (Le PARE du secteur Portneuf/Lotbinière en élaboration suite à des consultations publiques en novembre 1999)

Figure 1: Territoires de la Zone d'intervention prioritaire (ZIP) de Québec / Chaudière-Appalaches et de la ZIP 13/14



- ① Parc riverain des Beaux-Prés
- ② Étang de la Côte
- ③ Île d'Orléans
- ④ Renaturalisation des berges de la baie de Beauport
- ⑤ Plage publique – Baie de Beauport
- ⑥ Bassin Louise
- ⑦ Plage publique à l'anse au Foulon
- ⑧ Parc linéaire du littoral (CUQ, Lévis et Saint-Romuald)
- ⑨ Liens Interrives

Autres projets pertinents

- Gestion des paysages
- Assainissement urbain

Source: Bases de données du Centre Saint-Laurent



15 projets à mettre en œuvre pour le secteur Québec-Lévis

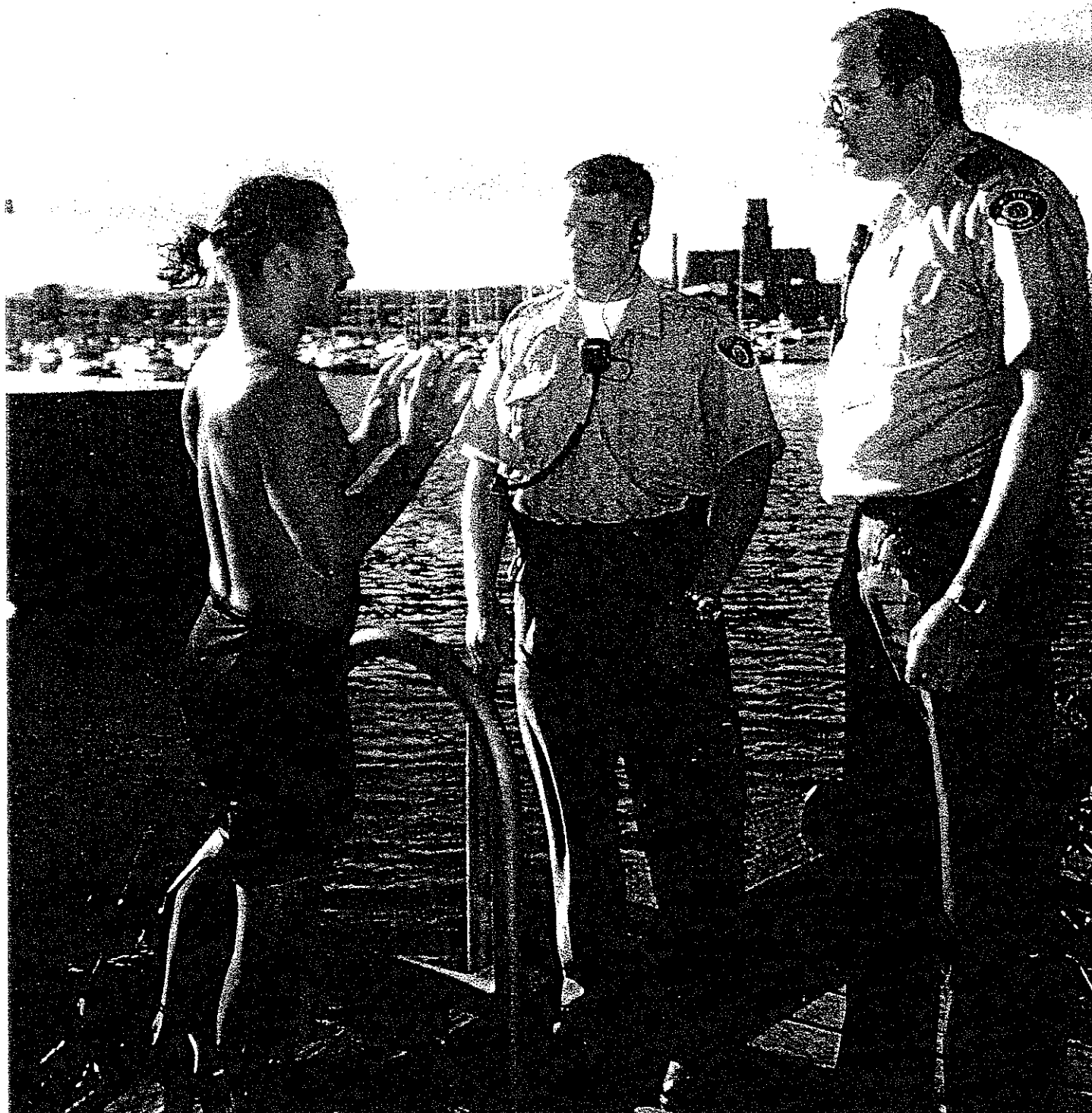
-
- Projets en dehors du secteur Place Royale-les ponts :
 - Parc Riverain des Beaux-prés
 - Mise en valeur Étang Montmorency
 - Renaturalisation baie de Beauport
 - Plage publique baie de Beauport
 - Bassin Louise pour usages publics de l'eau
 - Mise en valeur littoral : rive sud et St-Romuald
 - Accès à l'Île d'Orléans

Mise en valeur du bassin Louise pour usages publics de l'eau



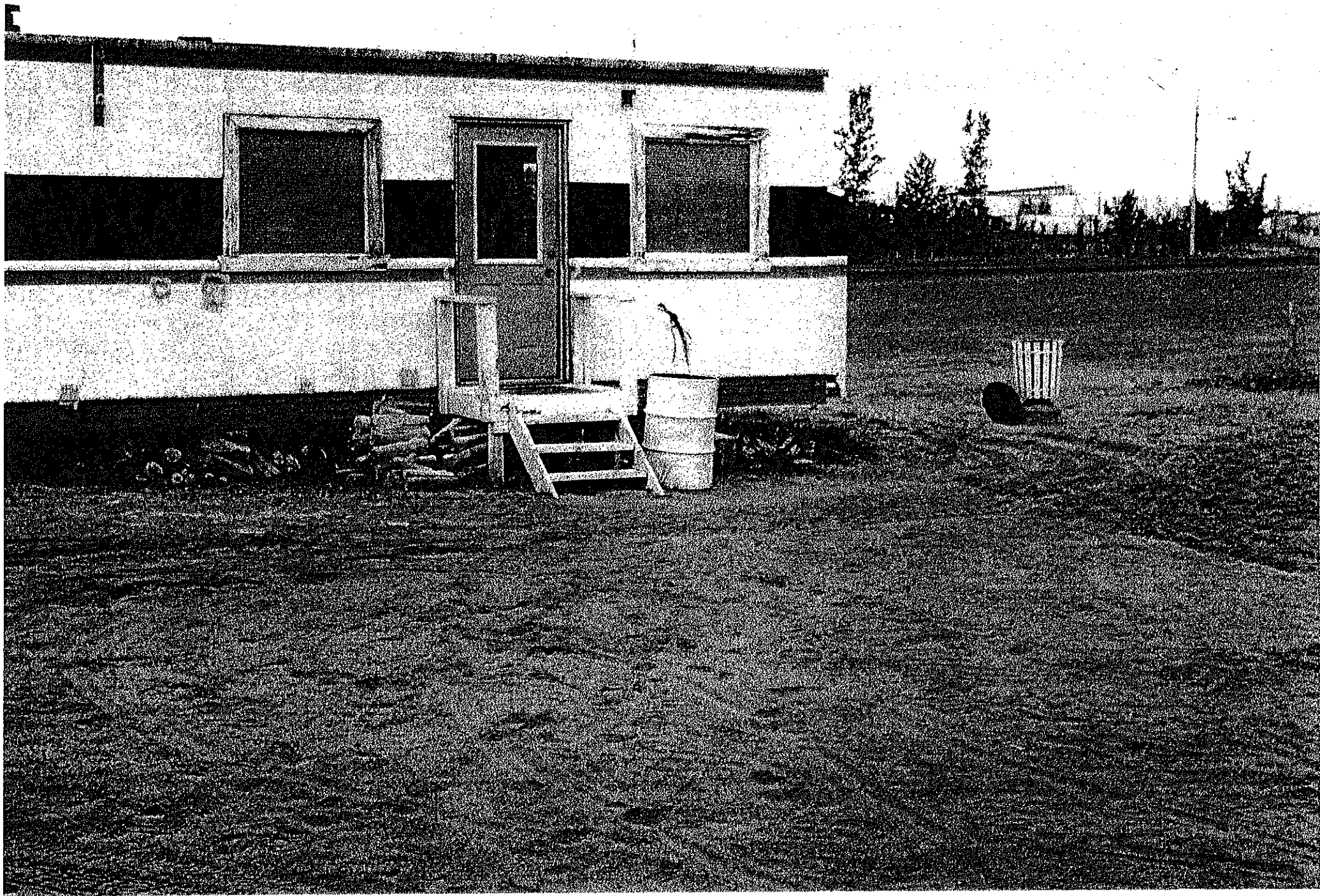


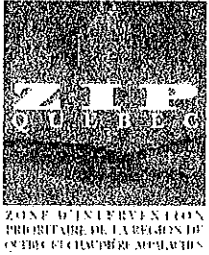
Mise en valeur du bassin Louise pour usages publics de l'eau



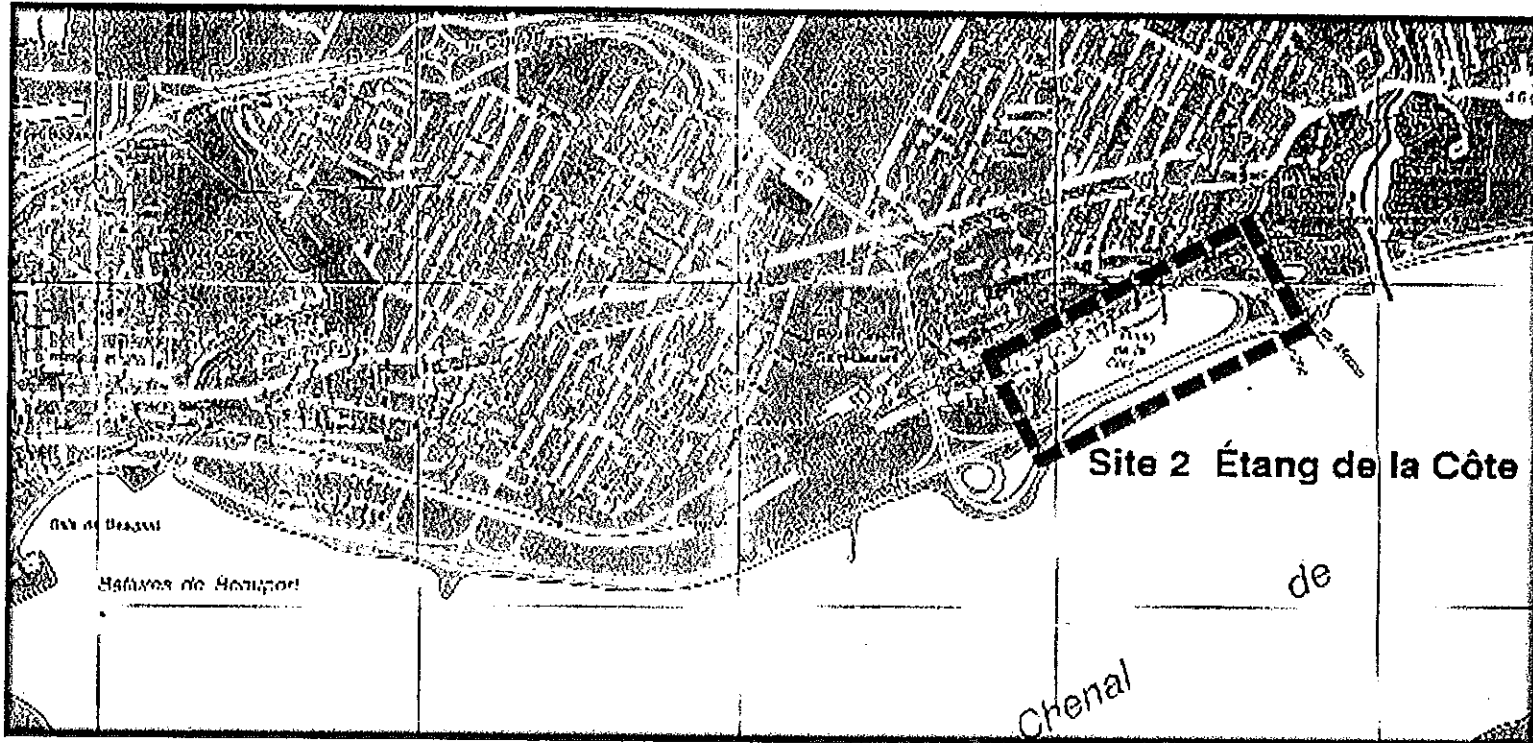
Mise en valeur de la plage de la baie de Beauport







Aménagement de l'étang Montmorency

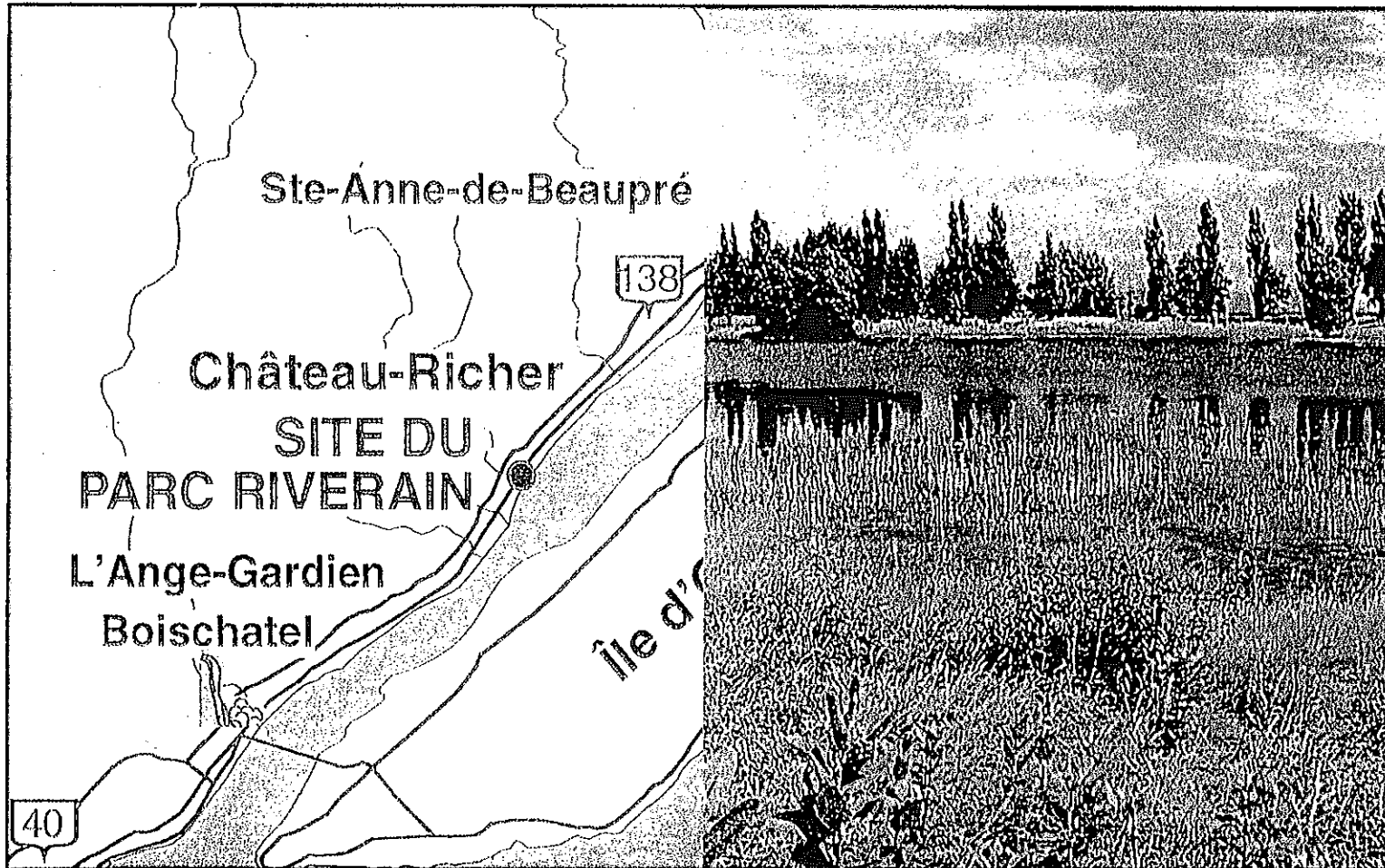


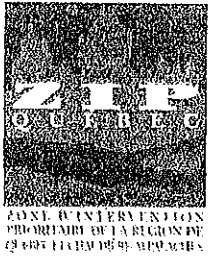


Batt

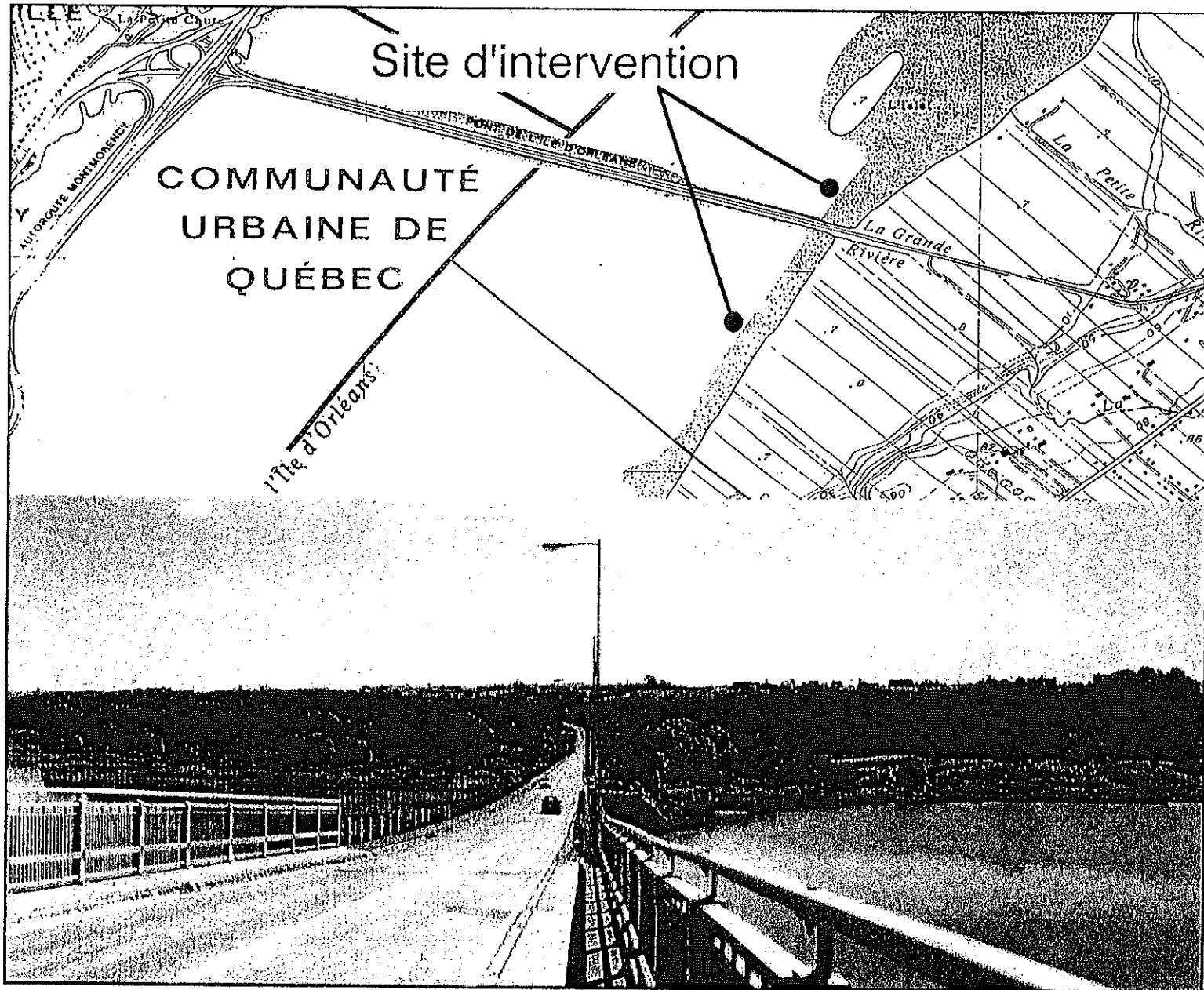


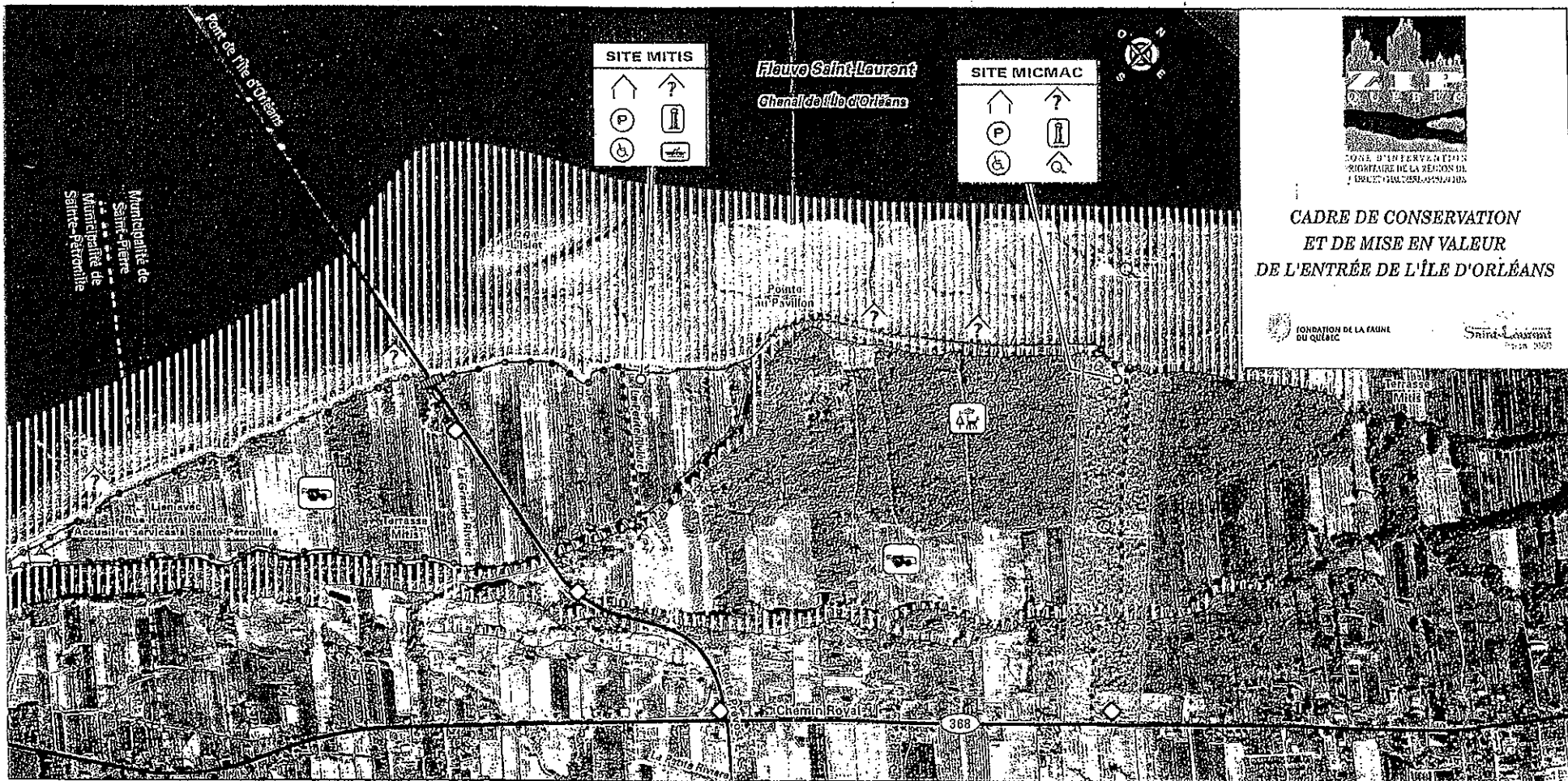
Aménagement d'un parc riverain pour la protection des milieux humides





Conservation et mise en valeur du secteur nord de l'Île d'Orléans





**FONDATION DE LA FAUNE
DU QUÉBEC**

**Centre d'interprétation
du patrimoine de la région de
l'Est-Québécois**

**CADRE DE CONSERVATION
ET DE MISE EN VALEUR
DE L'ENTRÉE DE L'ÎLE D'ORLÉANS**

St-Laurent
1999

- PROTECTION**
- Falaise Micmac
 - Conservation
 - Forêt durable
 - Agriculture durable
- RESTAURATION**
- Renaturation de la frange riveraine
 - Renaturation dirigée et aménagement

- MISE EN VALEUR**
- Accès public projeté
 - Sentier pédestre existant
 - Sentier pédestre projeté
 - Passage clouté de la route 368 et escaliers
 - Accueil et services
 - Abri et interprétation
 - Stationnement

- Tour ou plateforme d'observation
- Interprétation transport d'énergie
- Accès pour personnes à mobilité réduite
- Mise à l'eau de petites embarcations
- Signalisation

Échelle approximative
1 : 12 000

0 150 300 m

PROPOSITIONS

depe
DÉPARTEMENT DE L'ENVIRONNEMENT

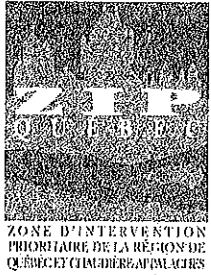
Conception: Bruno-Pierre Harvey et Jérôme Vallancourt

Réalisation: Dantelle Bédard

Septembre 1999

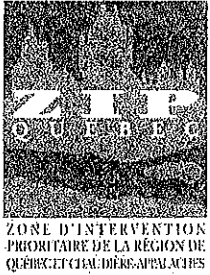
Carte 5

Source: - Fond de carte: photographies aériennes Q90116-39 et 100, échelle 1 : 15 000.



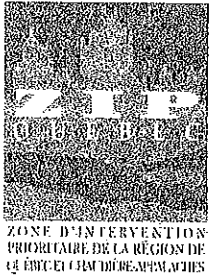
Nos priorités et projets dans le secteur Place Royale-les ponts

-
- L'inventaire des accès publics réalisé en 97 par la ZIP démontre un urgent besoin d'accès publics sur le territoire de la CUQ : nous sommes heureux que le Gouvernement du Québec prenne des mesures concrètes pour remédier à cette situation dans le secteur Place royale-les ponts



Nos priorités et projets dans le secteur Place Royale-les ponts (suite)

- Nous recommandons que le Gouvernement du Québec donne aussi un appui concret aux autres projets prioritaires inscrits à notre programmation et qui contribuent à remédier au manque d'accès en zone urbaine



Nos priorités et projets dans le secteur Place Royale-les ponts (suite)

- Plage publique à l'anse au Foulon, nous recommandons que :
 - l'on considère ce secteur prioritaire
 - l'on considère l'accélération du processus d'ensablement naturel comme possibilité suite à notre étude réalisée en 1997 pour les raisons suivantes :
 - Possibilité d'une plus grande plage
 - Un gain de 100 ans est possible sur l'ensablement naturel de l'anse au Foulon
 - L'on donne un appui à la deuxième étape de l'étude de faisabilité prévue à notre programmation



