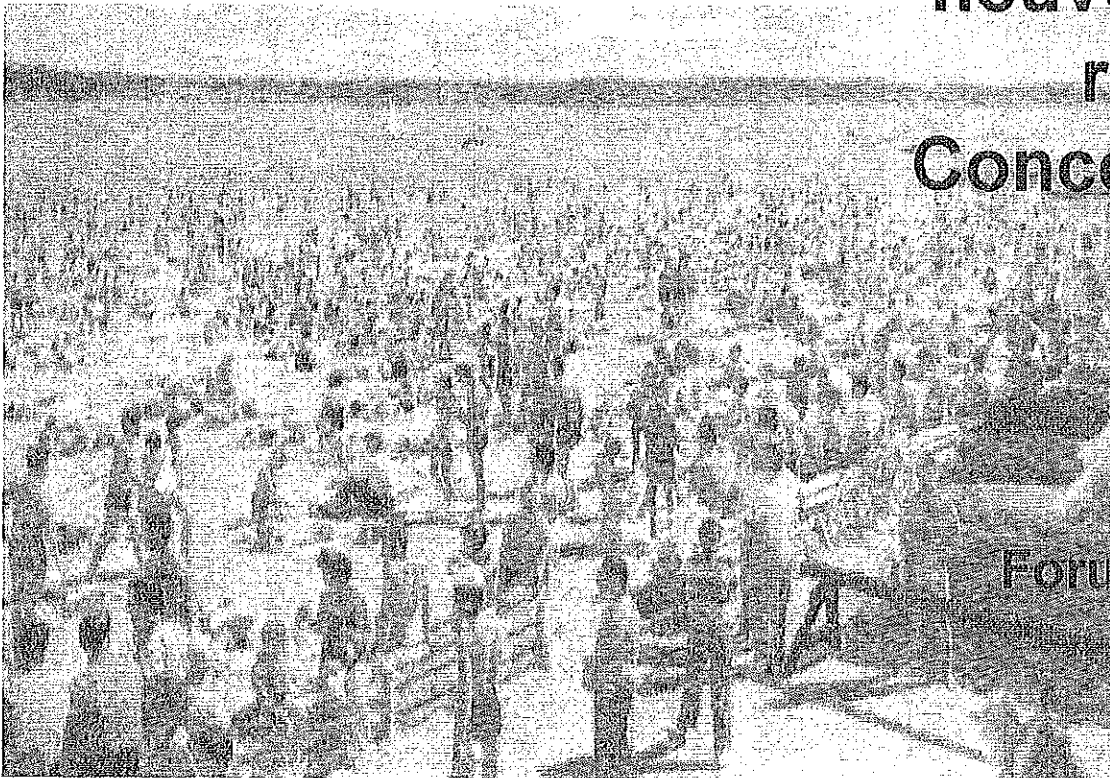


Comité ZIP de Québec et Chaudière *Appalaches*

Accessibilité publique du fleuve Saint-Laurent pour retrouver les usages: Concertation et stratégies d'intervention

par Hamida Hassein-Bey

*Forum vers une Gestion intégrée
du Saint-Laurent-
30 avril 2004*



220

DB11

Projet d'aménagement de la promenade Samuel-De
Champlain entre le pont Pierre-Laporte et la côte de
l'Église à Québec

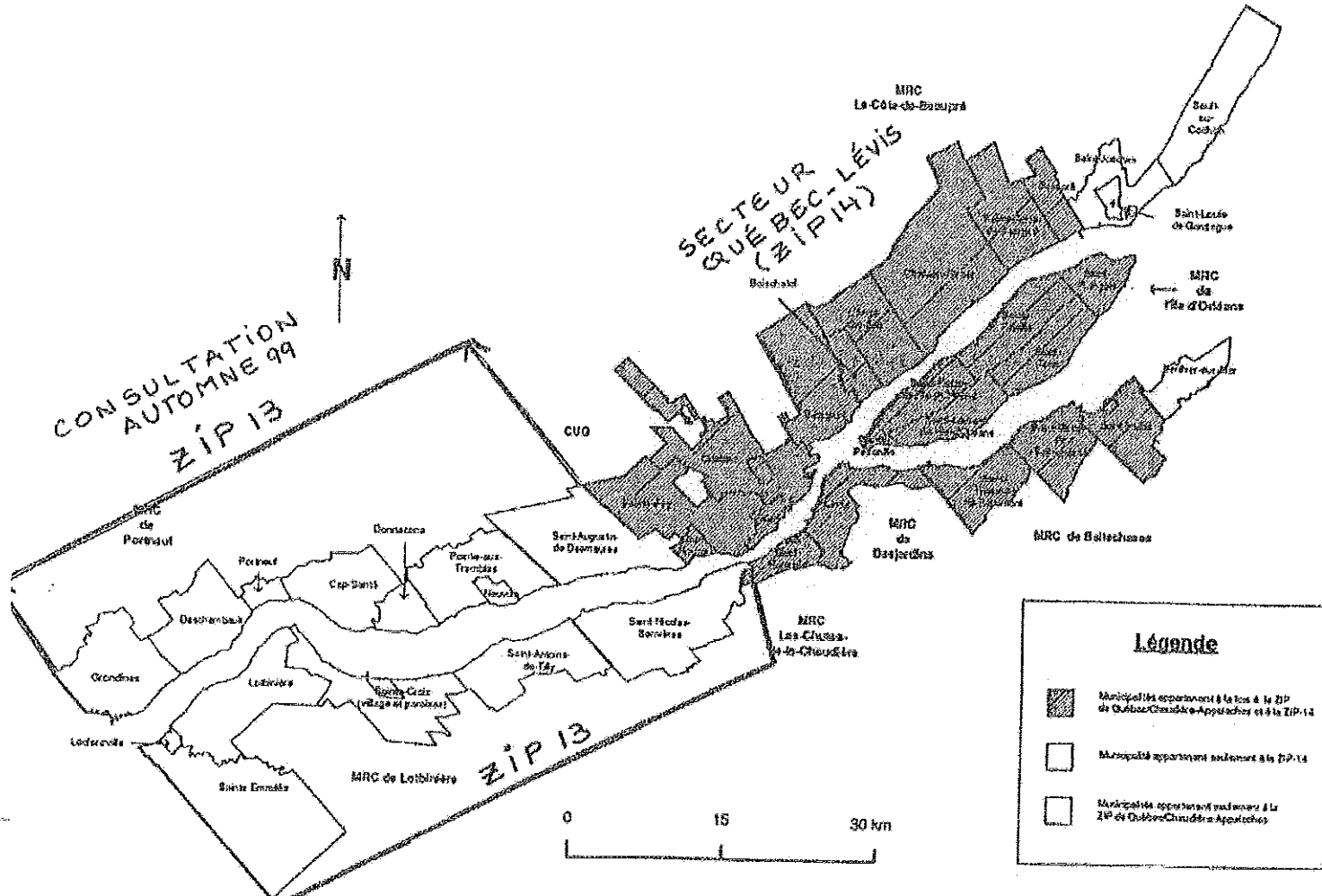
Québec

6211-23-005



COMITÉ ZIP DE QUÉBEC ET CHAUDIÈRE APALACHES

Territoire d'intervention identifié par le milieu
comme la grande région de Québec: vision globale





Notre vision: « Des rives à retrouver, un fleuve à raviver, une région à développer de façon durable »

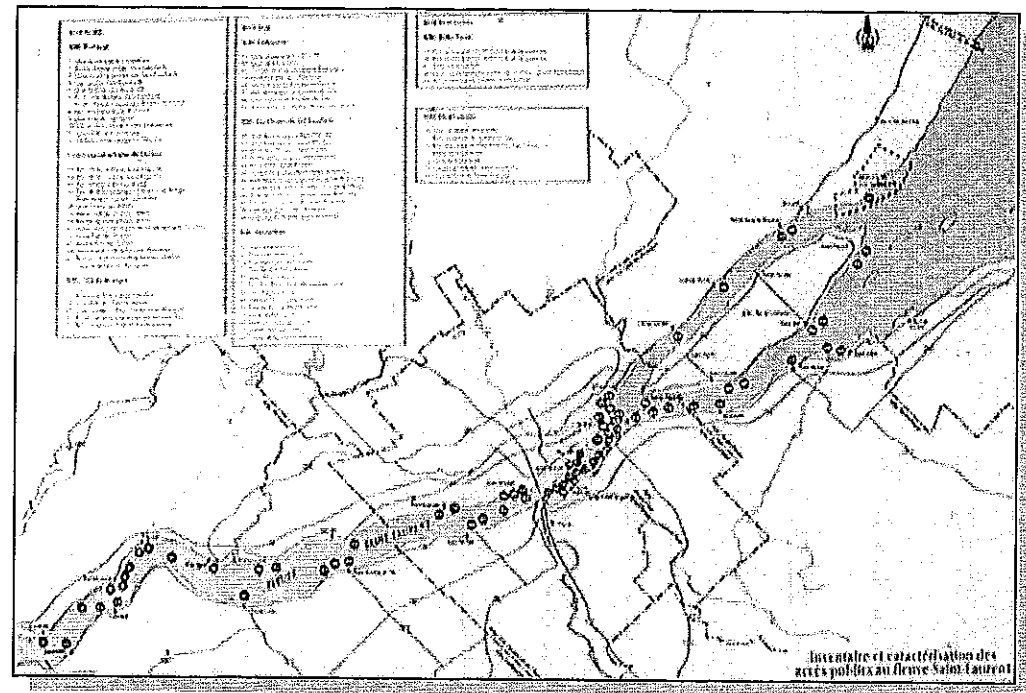
- Adopter une approche multidisciplinaire et écosystémique
- Actions concrètes basées sur l'implication du milieu
- Proposer des projets structurants

L'accessibilité publique au fleuve Saint-Laurent: fondamentale

- Plus on est proche du Saint-Laurent, plus on a l'occasion de l'admirer et l'apprécier et plus on va le protéger
- Le fleuve Saint-Laurent est un bien commun dont les ressources doivent être partagées
- L'accessibilité publique du fleuve est un enjeu important identifié lors des consultations publiques

Première étape: faire le bilan des accès publics sur tout le territoire

- L'inventaire des accès publics par la ZIP démontre un urgent besoin d'accès publics sur le territoire de la ex-CUQ (76 accès publics inventoriés et étudiés)
- Cet inventaire a été soumis à une consultation publique

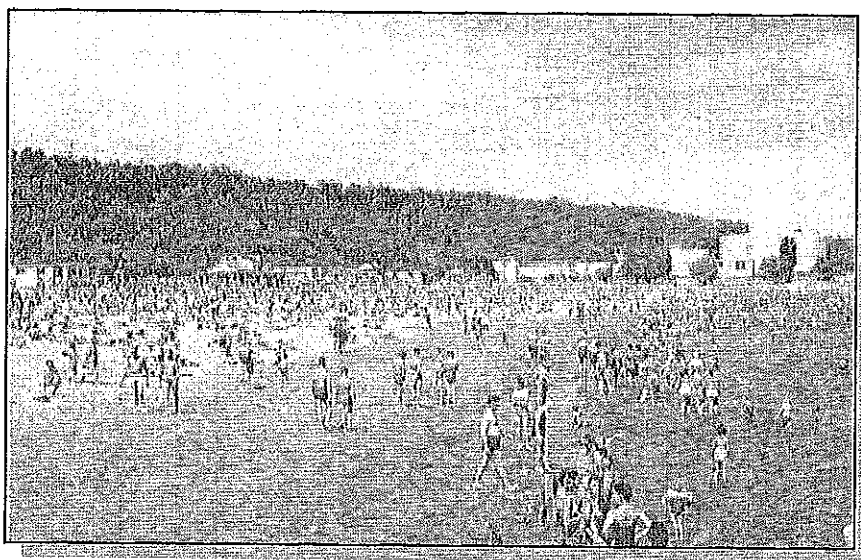


Accessibilité publique au fleuve: constat

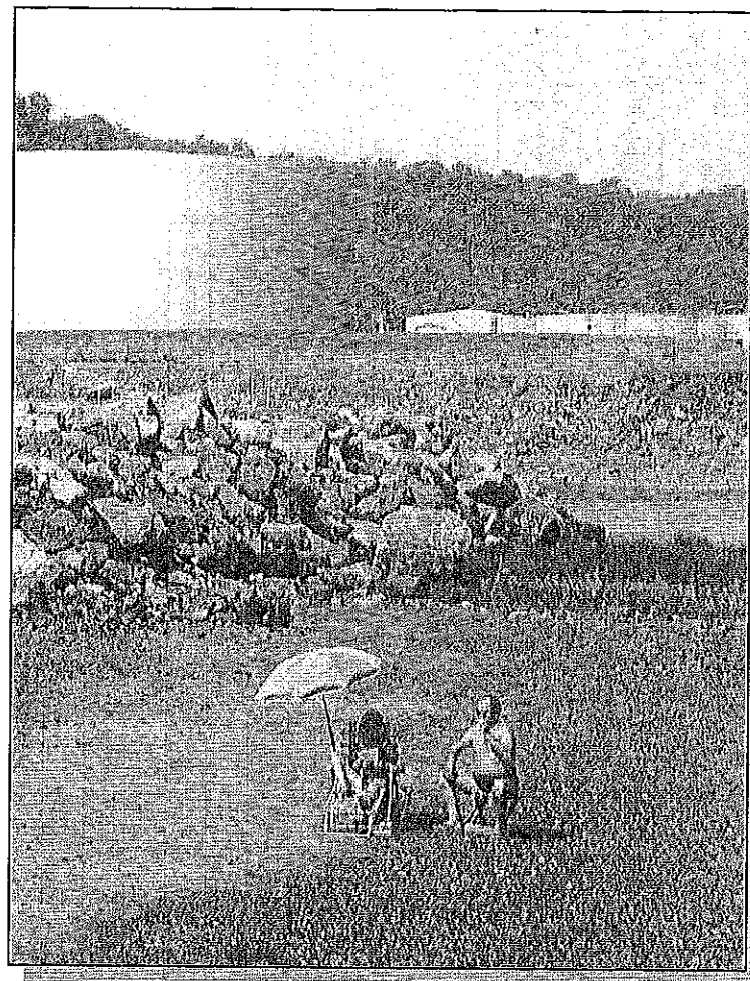
- Rareté des accès publics
- Berges privatisées
- Paysages naturels et bâtis entachés
- Conflits d'usages
- Amélioration de la qualité des eaux par temps sec, ce qui encourage le retour au fleuve

Accès publics: évolution

Environ 20 plages dans la ZIP QCH toutes disparues

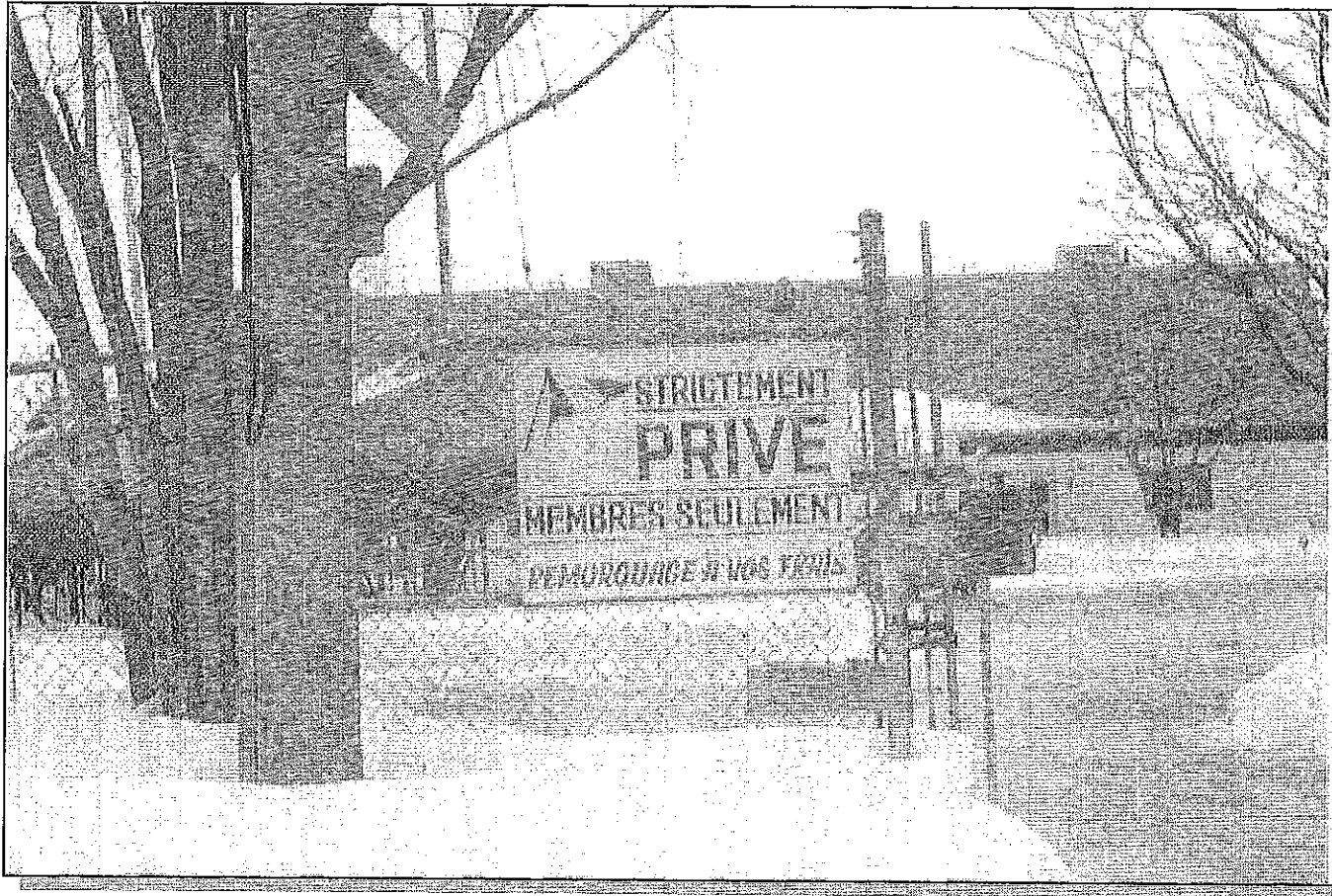


Plage Anse au Foulon
1960



1970: Fleuve déclaré non propice
à la baignade. Enrochement et
réservoirs d'essence

Privatisation des berges

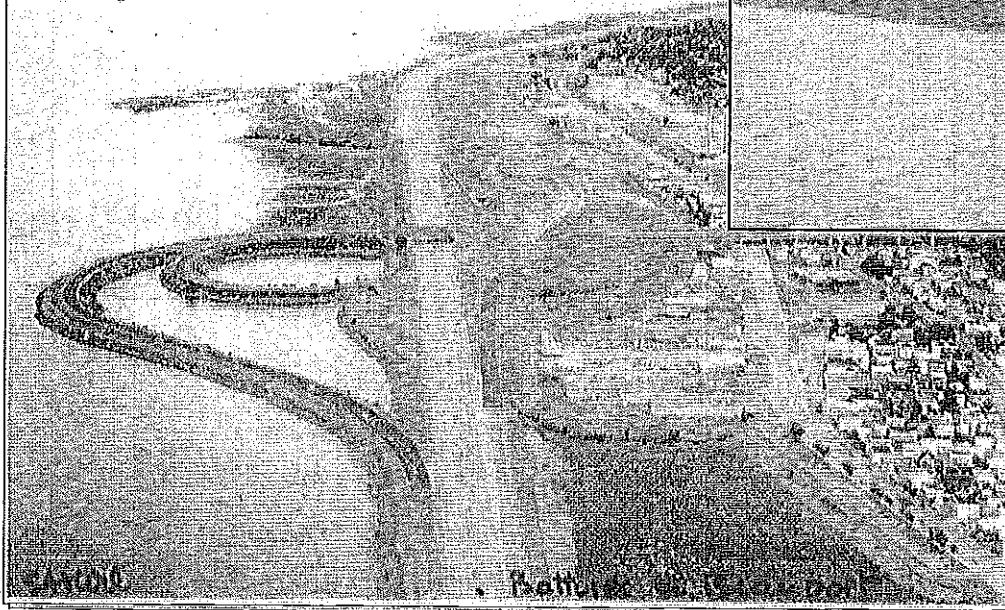


Privatisation des espaces au bord du fleuve

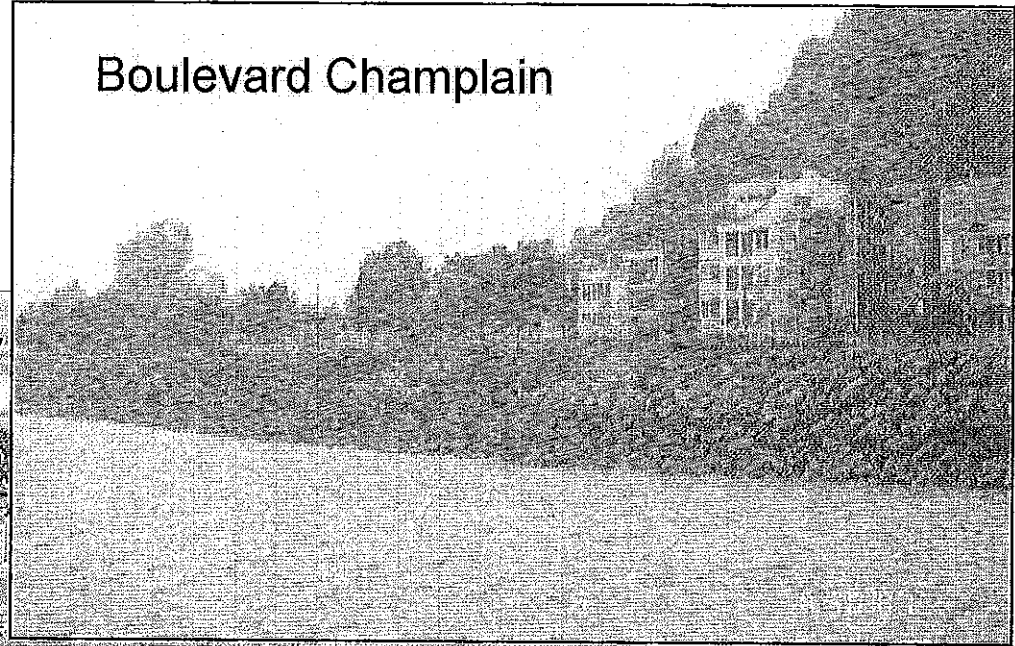
Enrochement des berges accentué par la construction de l'autoroute Dufferin et le boulevard Champlain

20 Km berges enrochées en rive nord pour secteur Québec/Lévis.

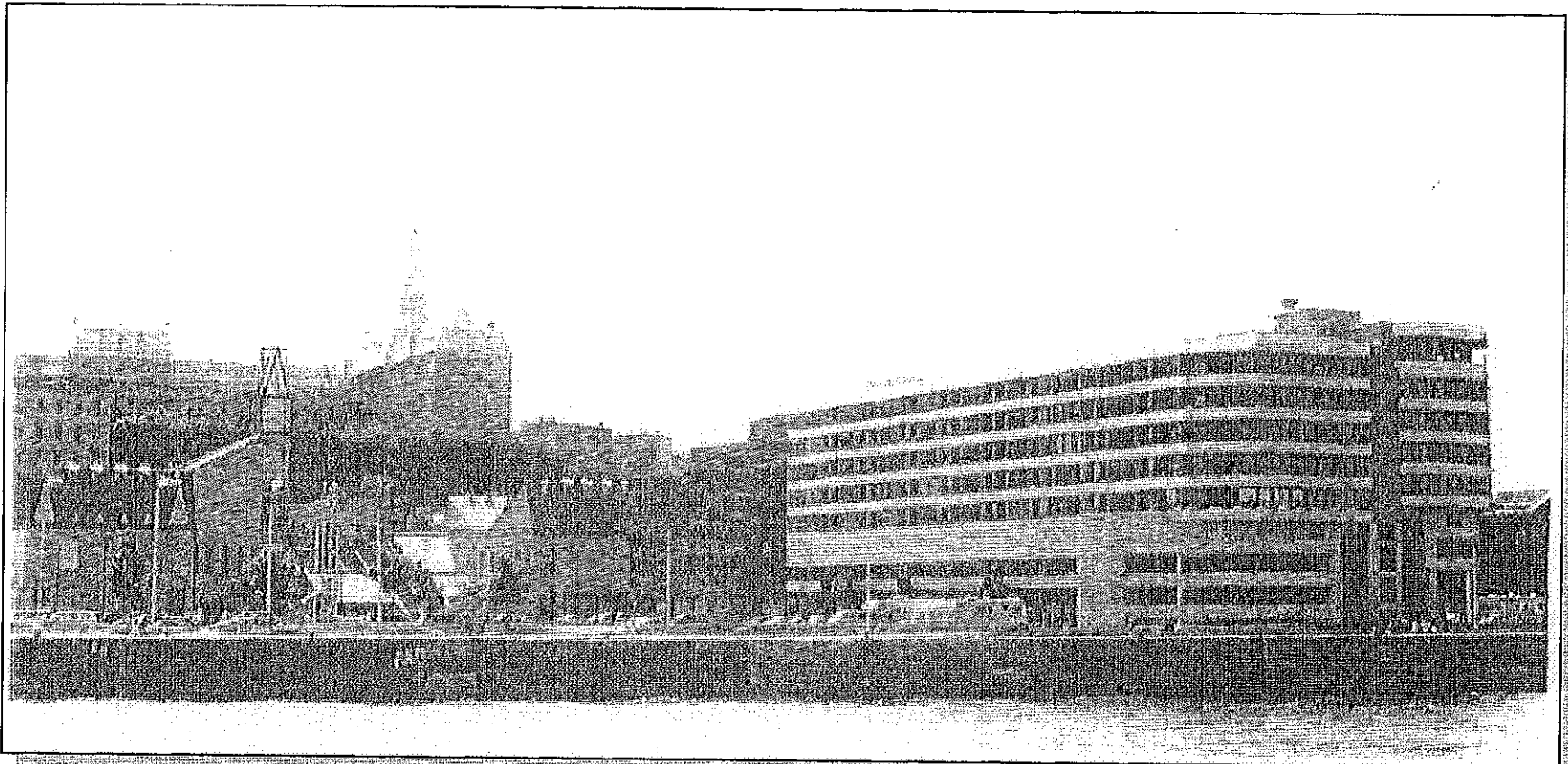
Autoroute Dufferin-Montmorency



Boulevard Champlain



**Des bâtiments entachant la vue et
l'architecture d'une Ville du patrimoine
reconnue à l'échelle mondiale**



Développement de plages: conflits d'usages; La concertation est nécessaire

Ross Gaudreault et le projet de plage...



Deuxième étape: étude des besoins d'usages et d'accès au fleuve par un sondage auprès de la population du territoire de la ZIP

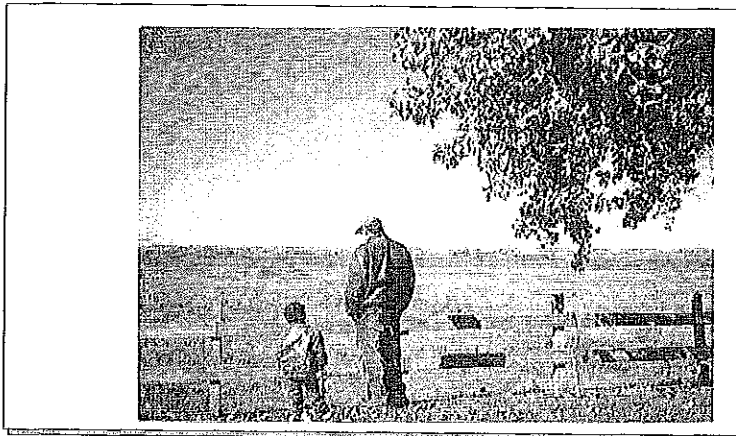
- **Activités souhaitées si les aménagements sont appropriés et l'eau du fleuve de qualité**
 - Pique-niques: 91%
 - Randonnées pédestres: 90%
 - Vélo: 82%
 - Interprétation nature: 81%
 - Centre d'interprétation: 79%
 - Baignade: 70%
 - Activités nautiques: 66%
 - Pêche: 50%



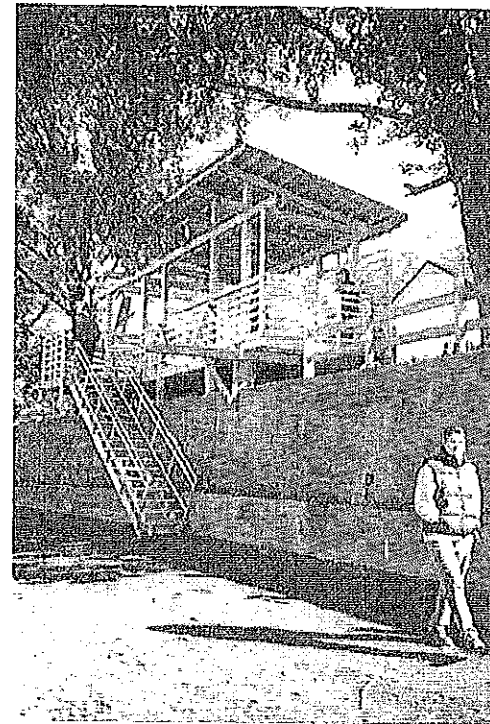
Troisième étape: Nos principes d'aménagement

- Miser sur des aménagements simples et peu coûteux: « *pas besoin de chromer le Saint-Laurent pour montrer sa nature et le rendre accessible* »
- Utiliser des techniques de génie-végétale pour les berges enrochées en mettant l'accent sur les sites réellement accessibles au public afin de rentabiliser l'investissement des fonds publics (exercice fait par la ZIP lors de l'élaboration PARE Québec/Lévis)

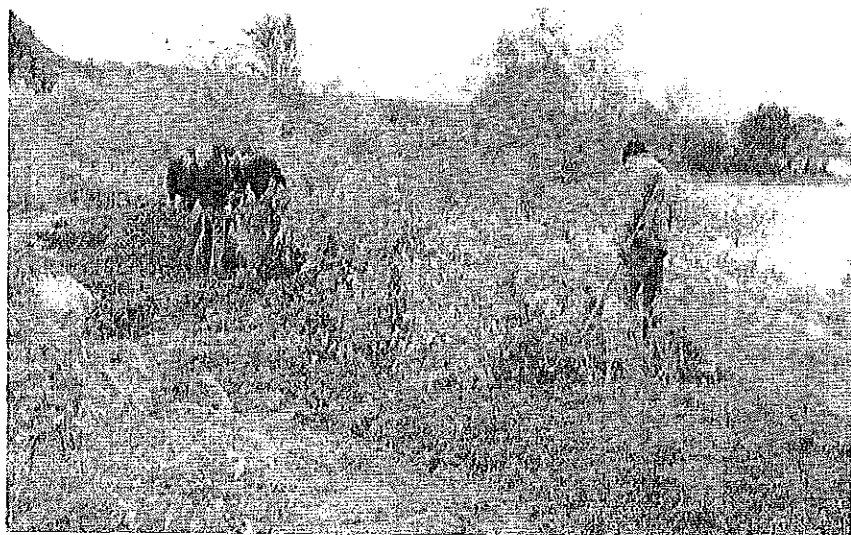
Troisième étape: Quelques principes
d'aménagement:
Aménagements simples et peu coûteux



Parc Marais Saint-Antoine par les
Amis du marais –Appui ZIP au projet



Renaturalisation et végétalisation des berges de l'anse Tibbits à Lévis par la ZIP





Nos principes d'aménagement basés sur nos consultations publiques

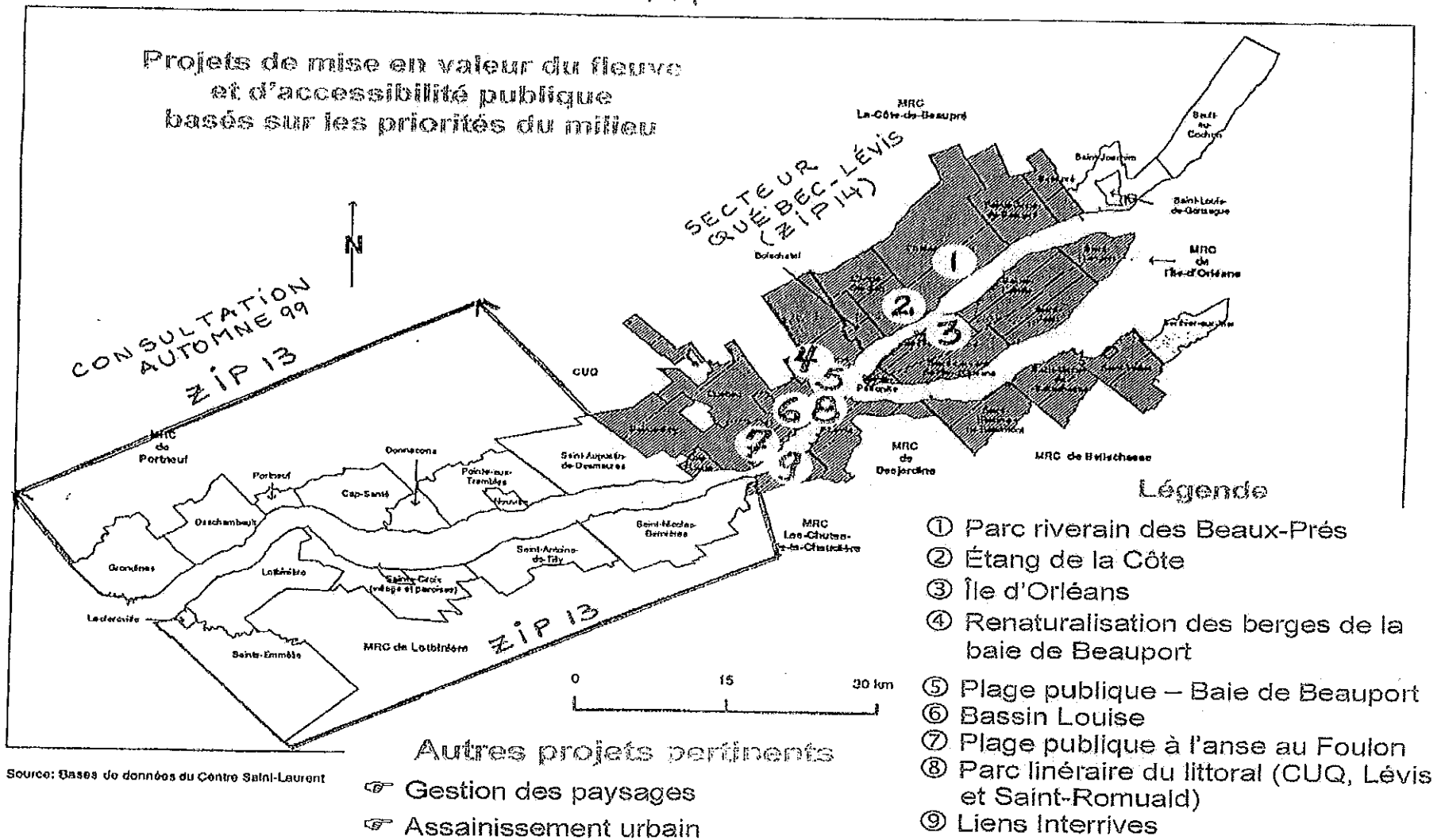
- Protéger la vue sur le fleuve
- Mettre une signalisation adéquate pour indiquer l'accès au fleuve
- Favoriser des aménagements pour des activités en relation avec le fleuve
- Miser sur un aménagement qui respecte la diversité et l'aspect historique de chaque localité

Quatrième étape: Mise en œuvre des accès publics inscrits dans notre PARE

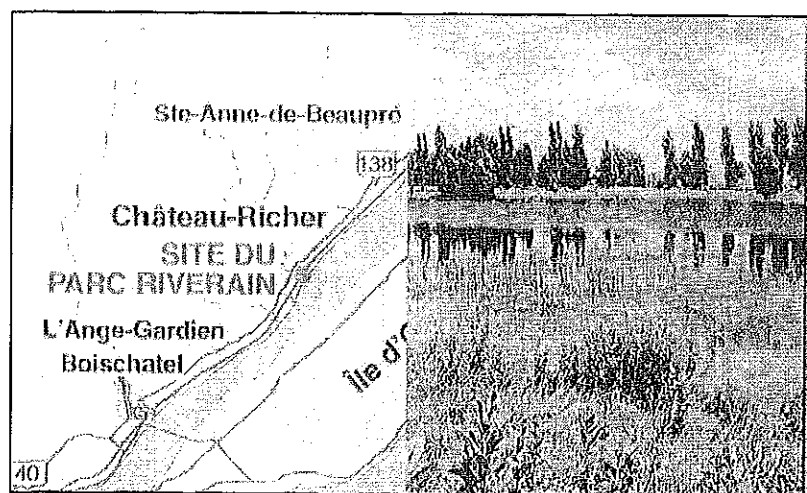
- Des actions adaptées à nos moyens et selon les opportunités et les circonstances
 - Coordination des tables de concertation pour aider la prise de décision
 - Réalisation de concepts (Nécessité d'asseoir les acteurs principaux à la même table de concertation)
 - Activités de sensibilisation et de communication pour soutenir des projets structurants
 - Responsable d'un projet d'aménagement
 - La majorité de nos projets sont directement liés au Saint-Laurent

15 Projets issus des consultations reliés aux accès publics pour secteur Québec/Lévis

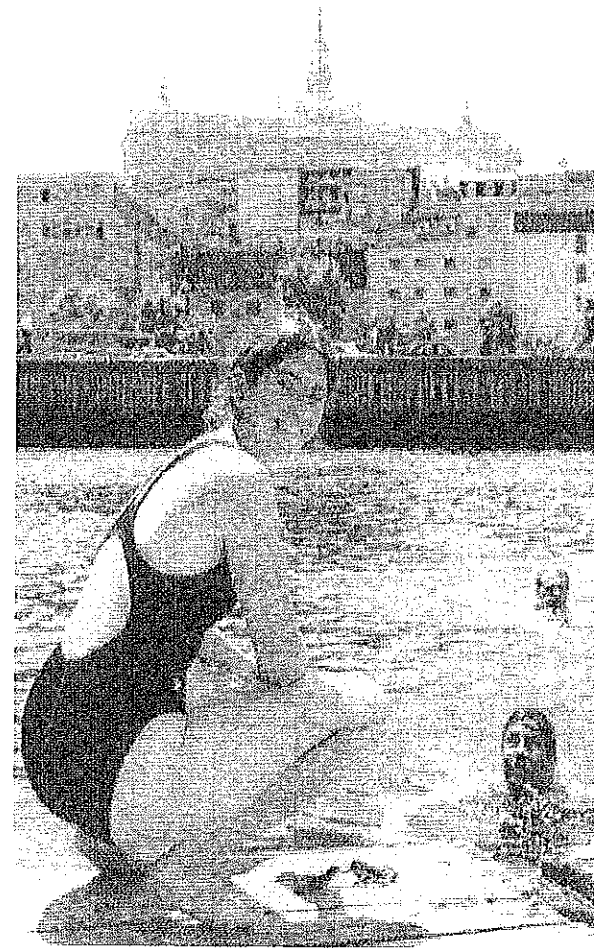
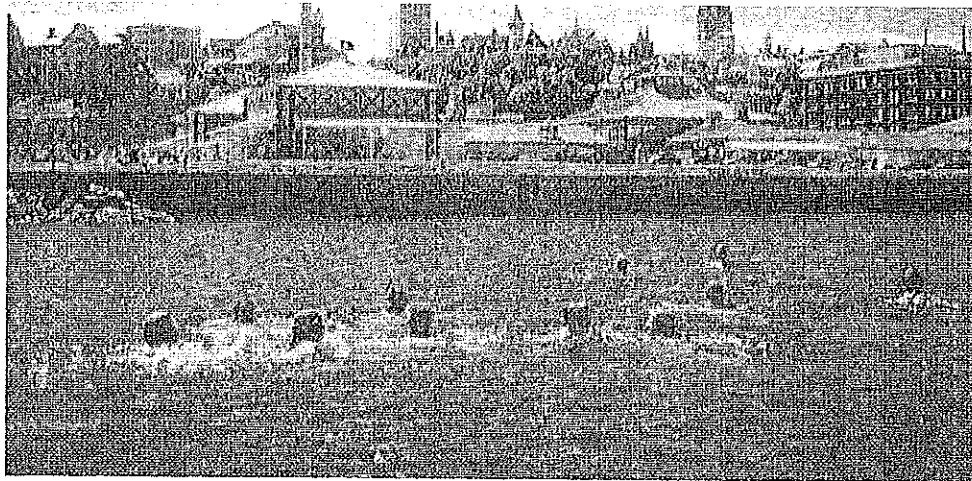
Figure 1: Territoires de la Zone d'intervention prioritaire (ZIP) de Québec / Chaudière-Appalaches et de la ZIP 13/14



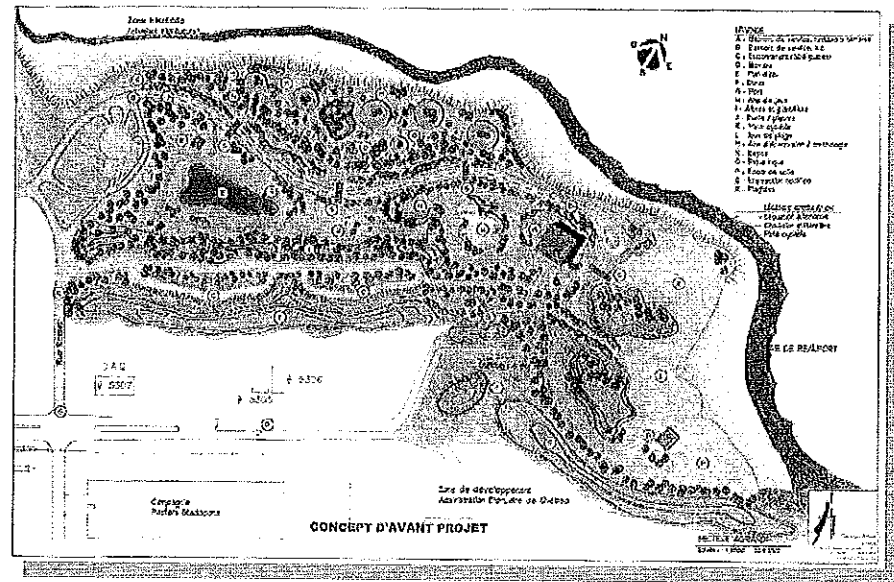
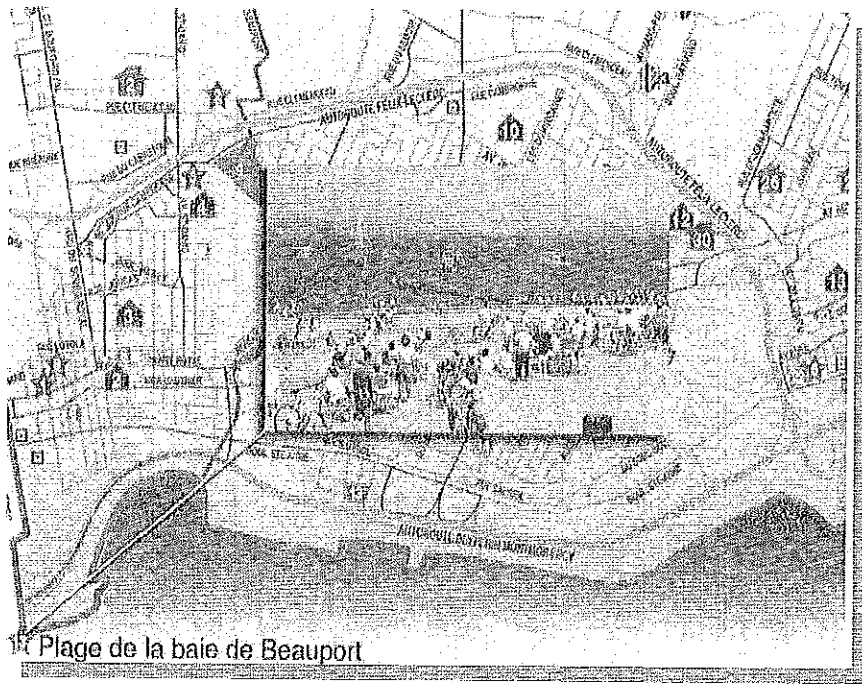
15 projets inscrits dans le PARE: Parc riverain des Beaux-Prés, un projet réalisé par Transport Québec- Rôle de la ZIP: coordination de la table afin de faciliter la prise décision



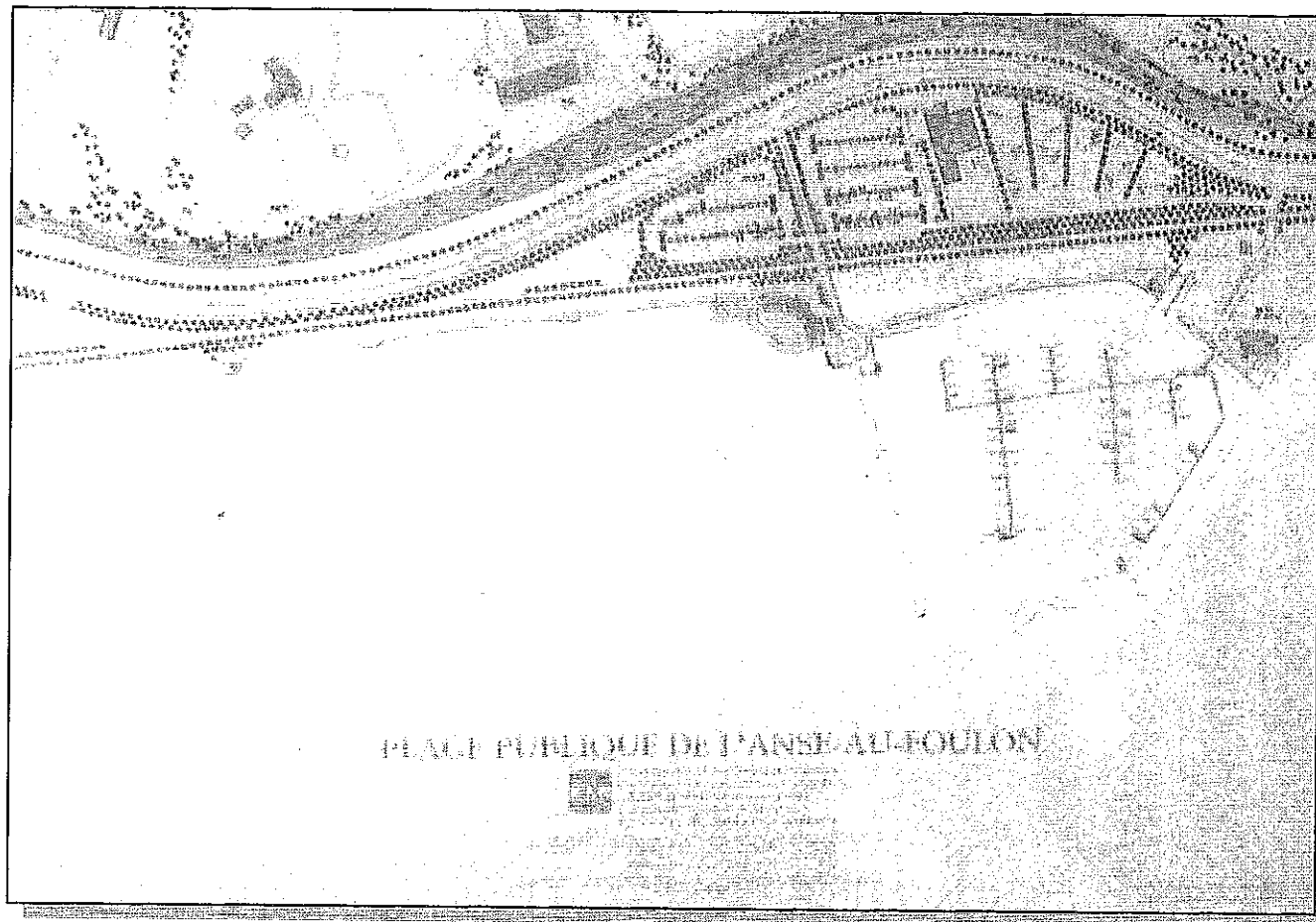
15 projets inscrits dans le PARE Québec/Lévis: Bassin Louise pour usages publics- Terrain propriété du Port de Québec-Actions de la ZIP de soutien et de concertation



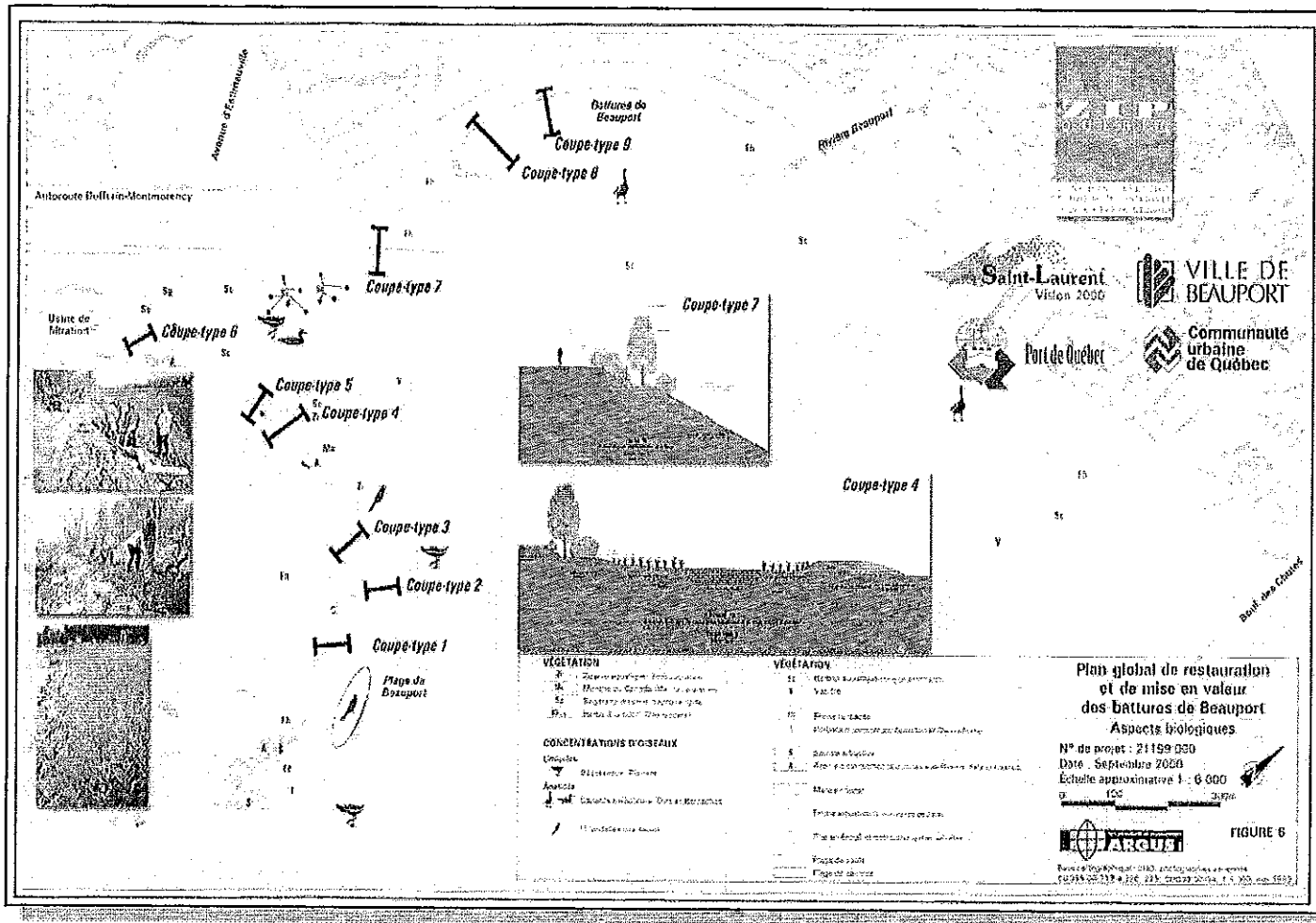
Projets à mettre en œuvre pour le secteur Québec-Lévis: Mise en valeur de la plage de la baie de Beauport- terrain du Port de Québec- Projet accepté par le Port de Québec en 2002-Nous souhaitons sa réalisation par l'implication des intervenants du milieu



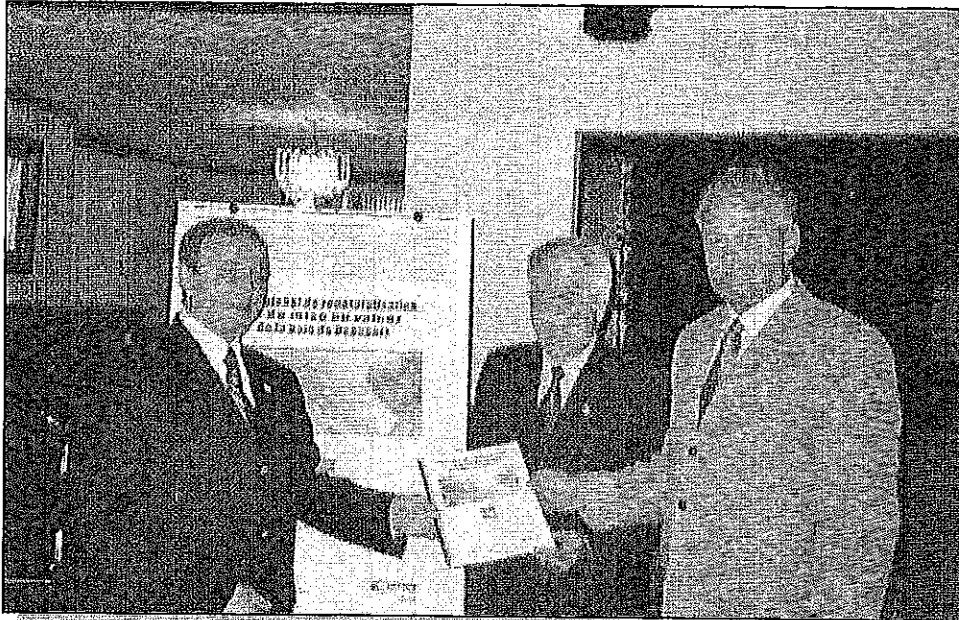
15 projets inscrits dans le PARE Québec/Lévis: Plage publique à l'anse au Foulon- Étude faisabilité et plan réalisé par la ZIP



15 projets inscrits dans le PARE: végétalisation berges de Beauport, plan global réalisé par la ZIP



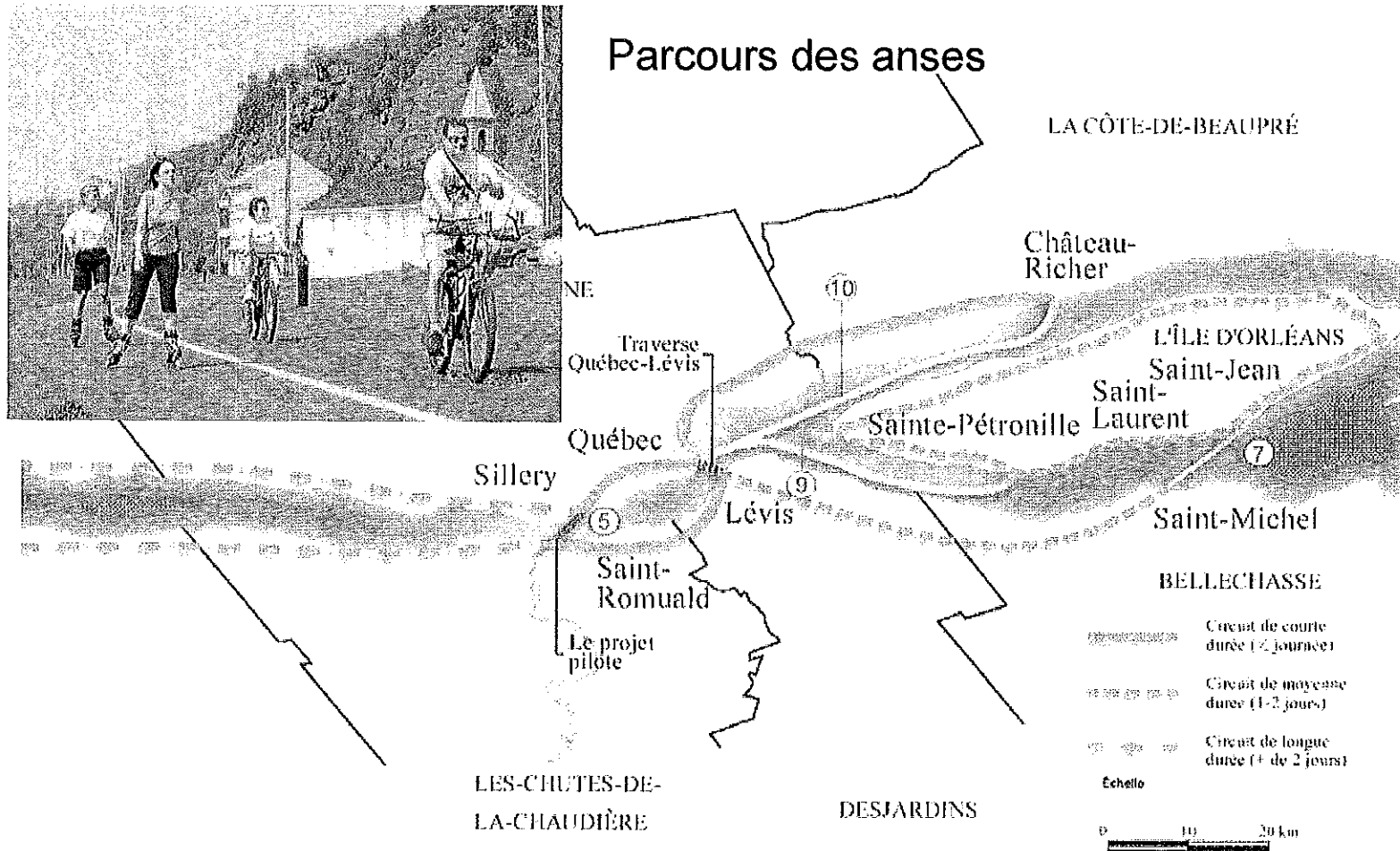
15 projets inscrits dans le PARE:
végétalisation berges de Beauport: étude
présentée en 2000 et annonce phase 1 des
travaux par la ZIP en partenariat avec le Port



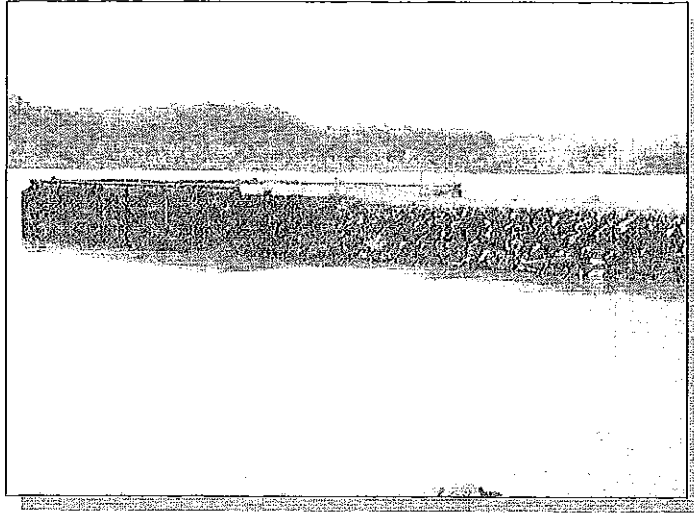
15 projets inscrits dans le PARE: végétalisation
berges de Beauport- phase I: projet pilote: Phase 2:
Port de Québec, Phase 3: selon opportunités



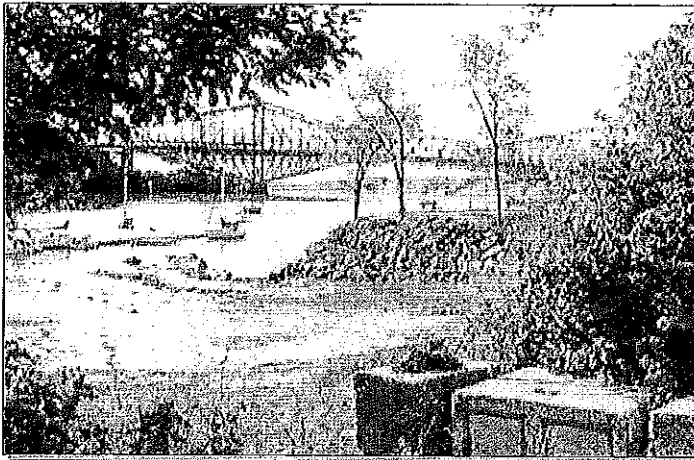
15 Projets inscrits dans le PARE: mise en valeur du fleuve par des liens interrives, concept global



Projets inscrits dans le PARE: mise en valeur du fleuve par des liens interrives, projet pilote

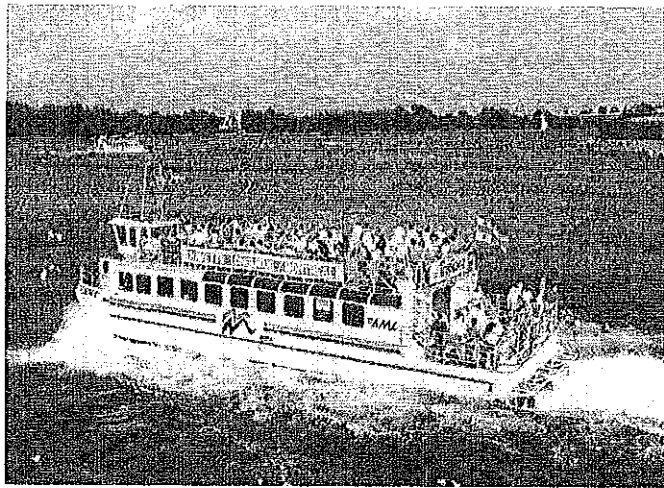


■ Quai Irving

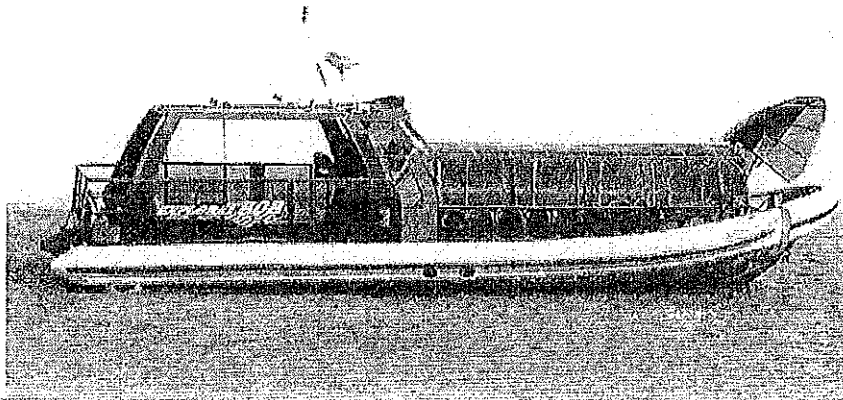


■ Marina Saint-Romulad

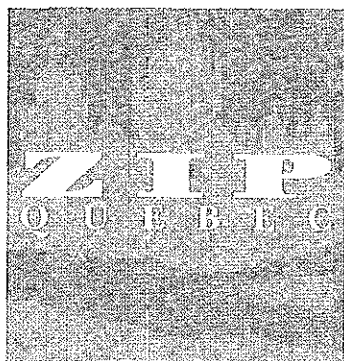
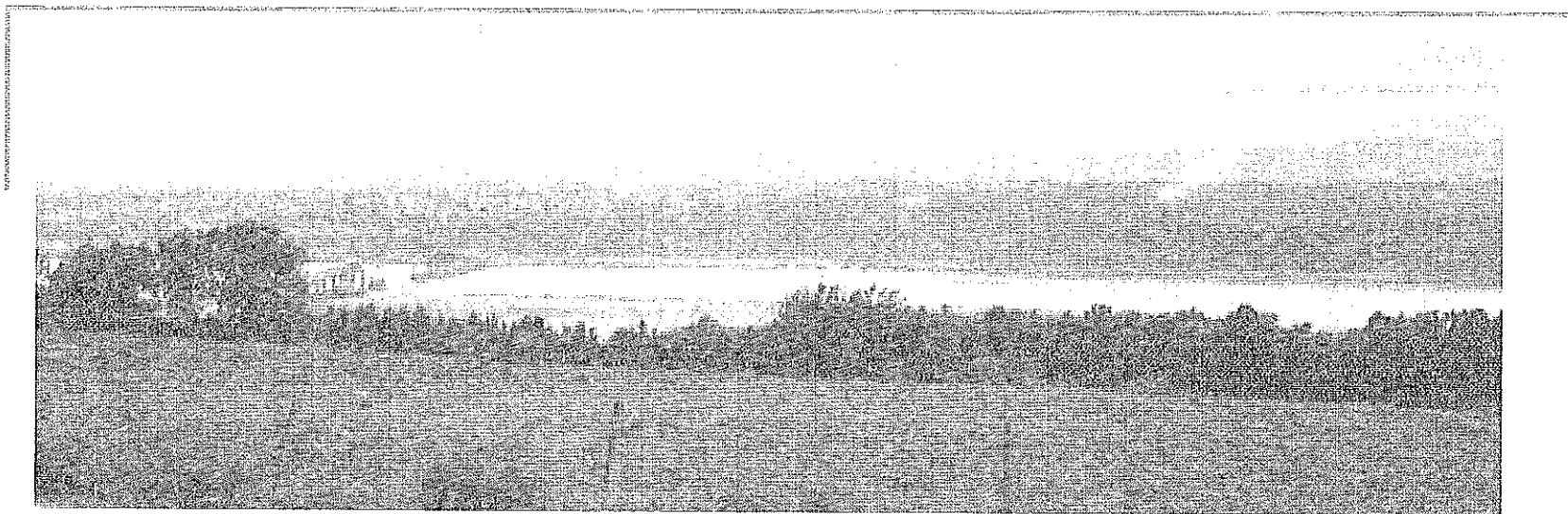
Projets inscrits dans le PARE: mise en valeur du fleuve par des liens interrives, projet pilote: type de navire



- Navette maritime actuellement utilisée dans la région de Montréal



- Modèle de navire pouvant être adapté selon les besoins et construit à Petite-Rivière-Saint-François



ZONE D'INTERVENTION
PRIORITAIRE DE LA RÉGION DE
QUÉBEC ET CHAUDIÈRE-APPALACHES

Accès public au Saint-Laurent à Saint-Pierre, Île d'Orléans

De Nature et Culture

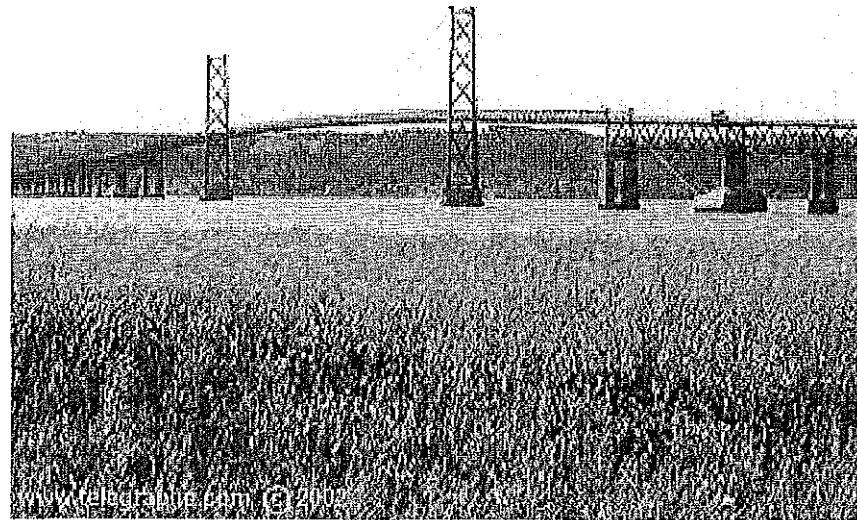
Le sentier d'un flâneur

Inauguration 8 août 2003

En partenariat avec la Fondation Félix-Leclerc

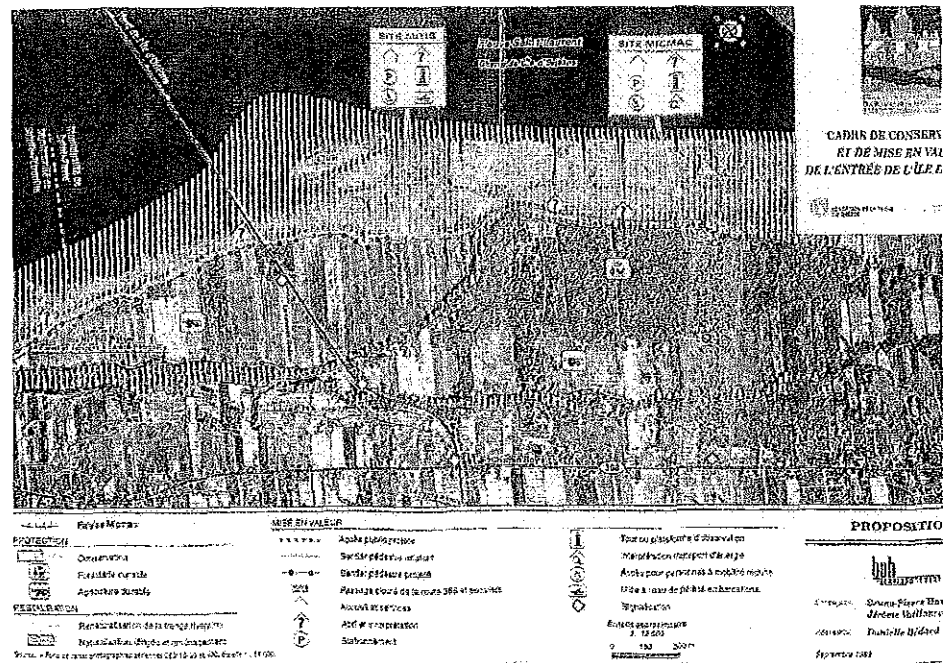
Problématique identifiée

- Peu d'accès au fleuve
- Des visiteurs s'installent sur le pont à leurs risques et périls pour admirer le fleuve et la sauvagine qui s'y trouve dans les marais au printemps et à l'automne



Démarches de la ZIP

- Un premier plan de conservation et de mise en valeur du secteur nord de l'Île d'Orléans identifiant les potentiels et un parcours le long de la rive mais... propriétés privées
- Ce plan a été suivi par une table de concertation
- La Fondation Félix-Leclerc sollicite le partenariat de la ZIP pour la réalisation du projet sur son terrain qu'elle offre.

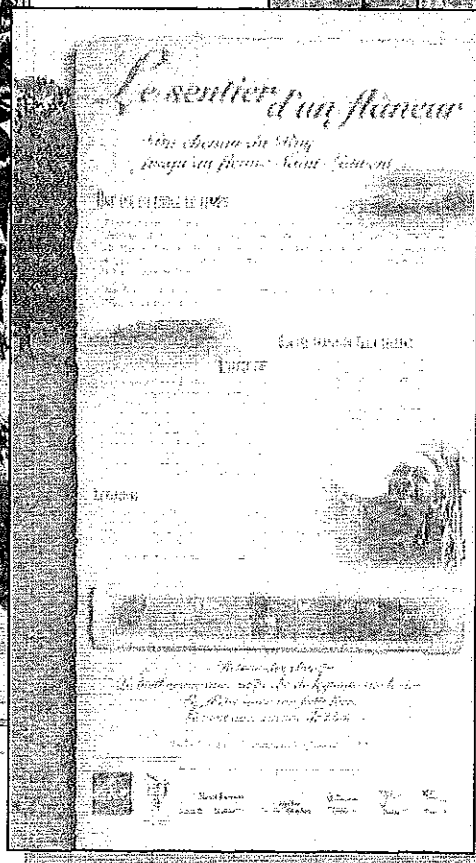
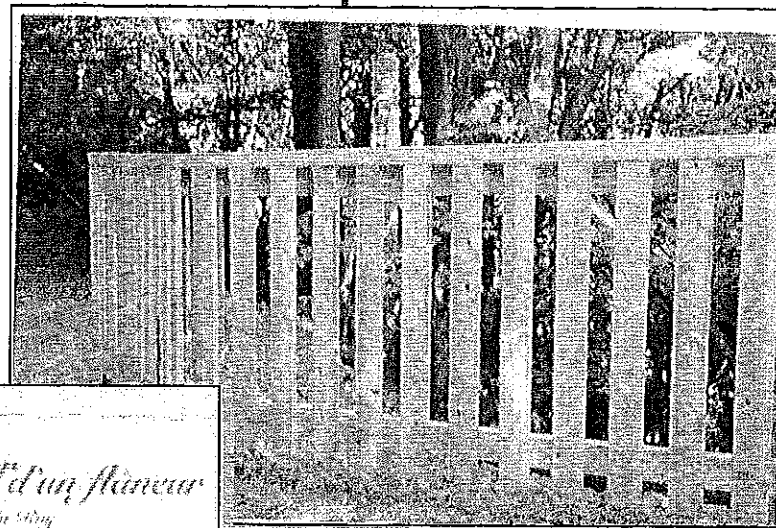
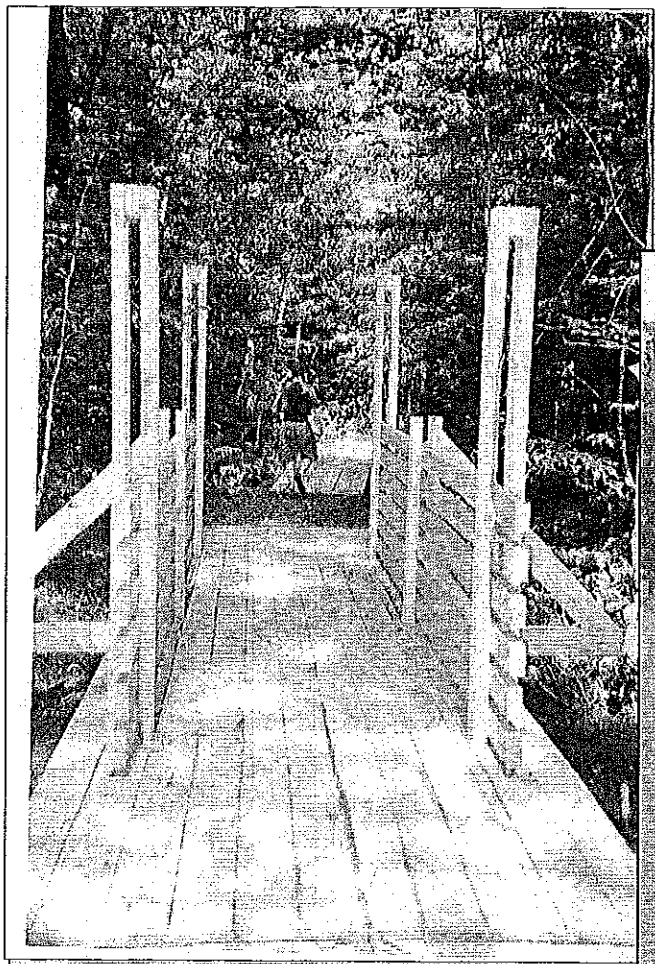


Plan rendu public en juin 2000

Nos aménagements

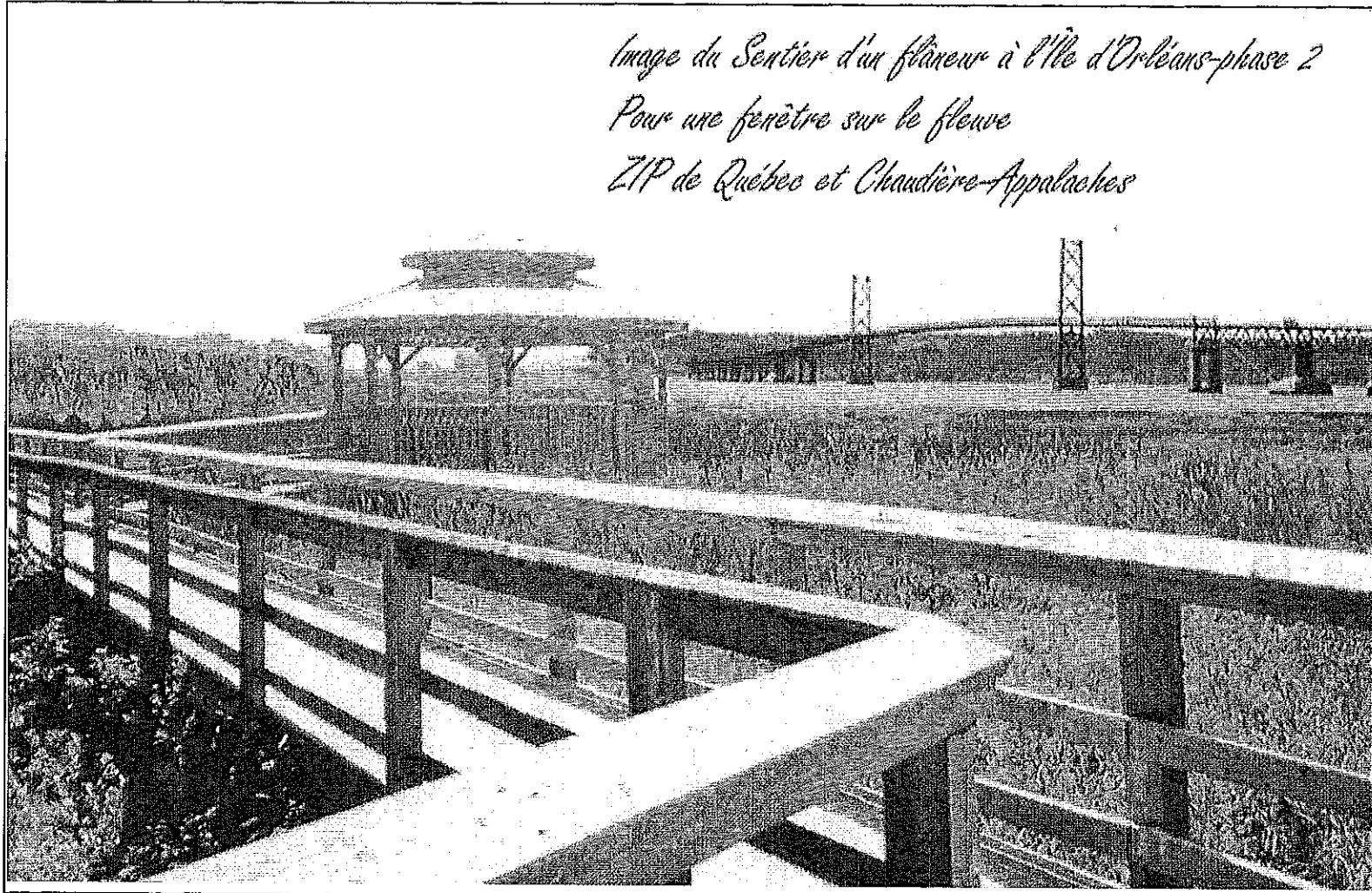
- Que le projet soit suivi par une table de concertation
- Harmoniser « Nature et Culture »;
- Mettre en valeur la nature avec des aménagements simples et peu coûteux;
- Viser la conservation des milieux humides et l'accessibilité publique du site par une *déclaration d'intention de conservation* : première à l'Île qui sera signée par un propriétaire, la Fondation Félix-Leclerc.
- Seul accès autorisé par la CPTAQ dans le secteur Nord de l'Île

Nos aménagements par la ZIP- phase 1:



Phase 2-aménagement visé

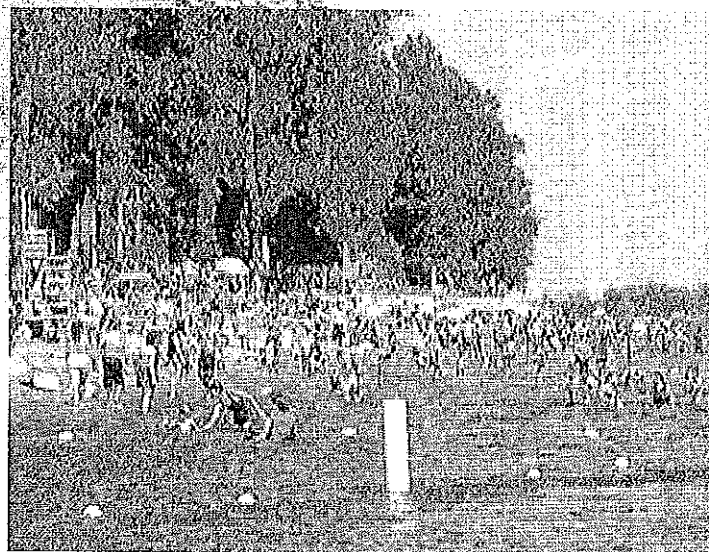
*Image du Sentier d'un flâneur à l'Île d'Orléans-phase 2
Pour une fenêtre sur le fleuve
ZIP de Québec et Chaudière-Appalaches*



Retour de baignade possible: modélisation de la qualité des eaux pour potentiel baignade par temps sec: projet en cours à la ZIP

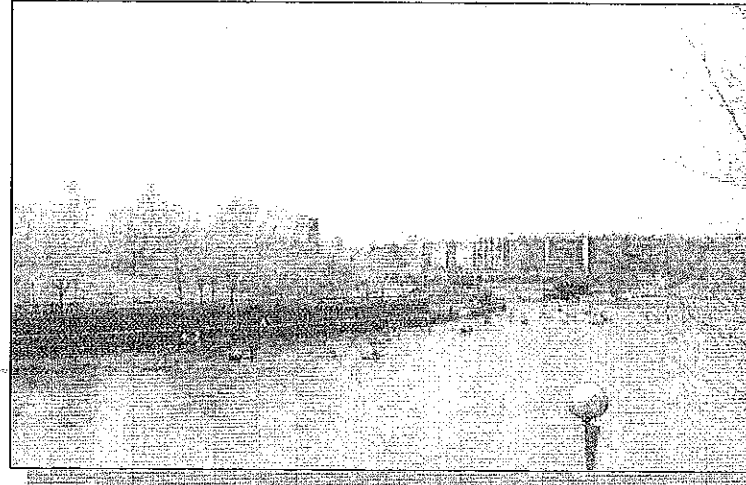


Modélisation aussi à la plage de la baie de Beauport pour faisabilité baignade par temps sec par A.S.B.B et la Ville de Québec

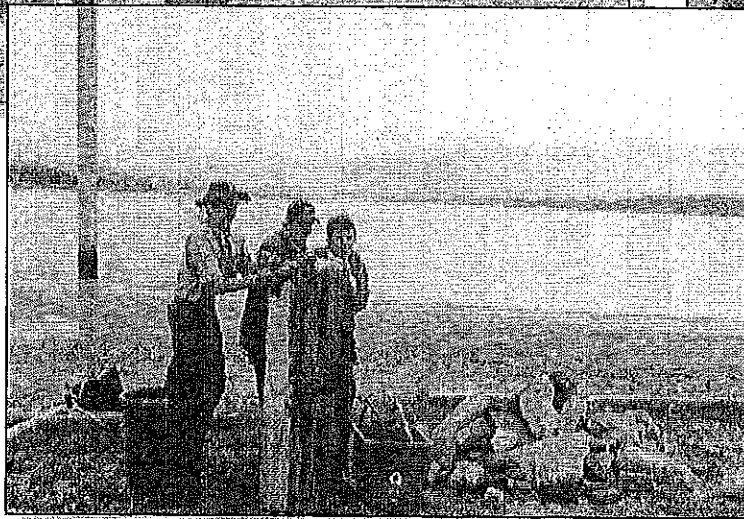


Activités de sensibilisation comme soutien aux projets structurants : Cas de la promotion de la construction des ouvrages de contrôle de débordement en temps de pluie

Descente en canot
Co-organisation avec
Rivière Wante



Sensibilisation: nettoyage de berges, baie de Beauport et Lévis comme support aux projets structurants



Conclusion : Accessibilité publique, facteurs de succès: Consolider les acquis

- L'accessibilité publique du Saint-Laurent est un élément important de la gestion intégrée du Saint-Laurent
- Nous avons consulté, mobilisé le milieu et identifié des priorités, ce qui fait partie aussi d'une saine gestion intégrée du Saint-Laurent.
- Nous avons créé des attentes du milieu en mettant de l'avant les accès publics souhaités.
- Nous avons identifié des projets structurants pour les générations futures, dans un optique de développement durable.
- Pour la crédibilité de notre action, le défi est maintenant d'apporter un soutien réel et financier aux priorités identifiées par le milieu.