

# PORTRAIT ET DYNAMISME DES SECTEURS AGRICOLE ET AGROALIMENTAIRE DE LA RÉGION DE QUÉBEC - CAPITALE-NATIONALE

Présentation de

**JACQUES OLIVIER, directeur régional**  
**Pour les audiences du BAPE**  
**9-10 décembre 2002**

Direction  
régionale  
de Québec –  
Capitale-



*Agriculture, Pêcheries  
et Alimentation*

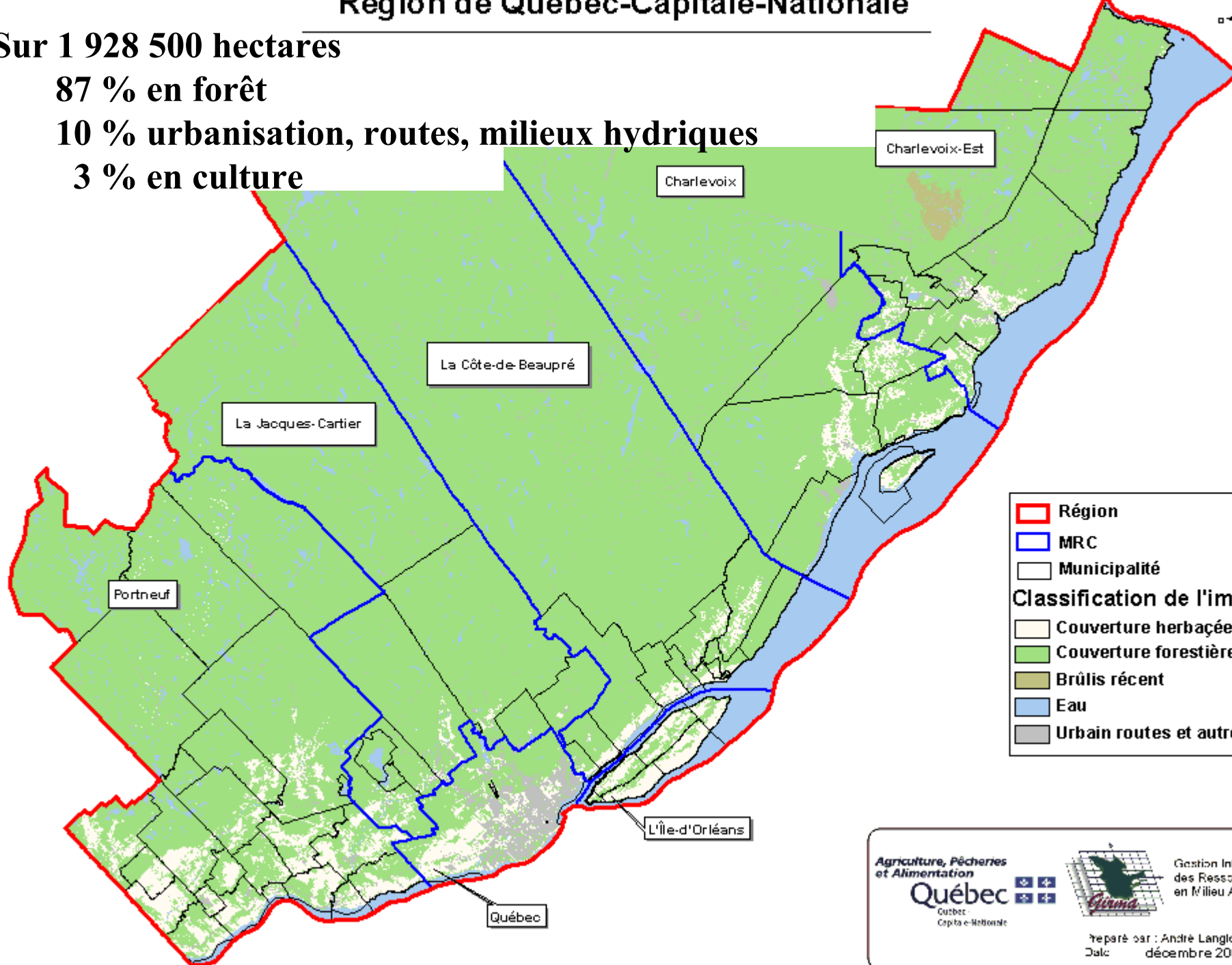
**Québec**

Sur 1 928 500 hectares

87 % en forêt

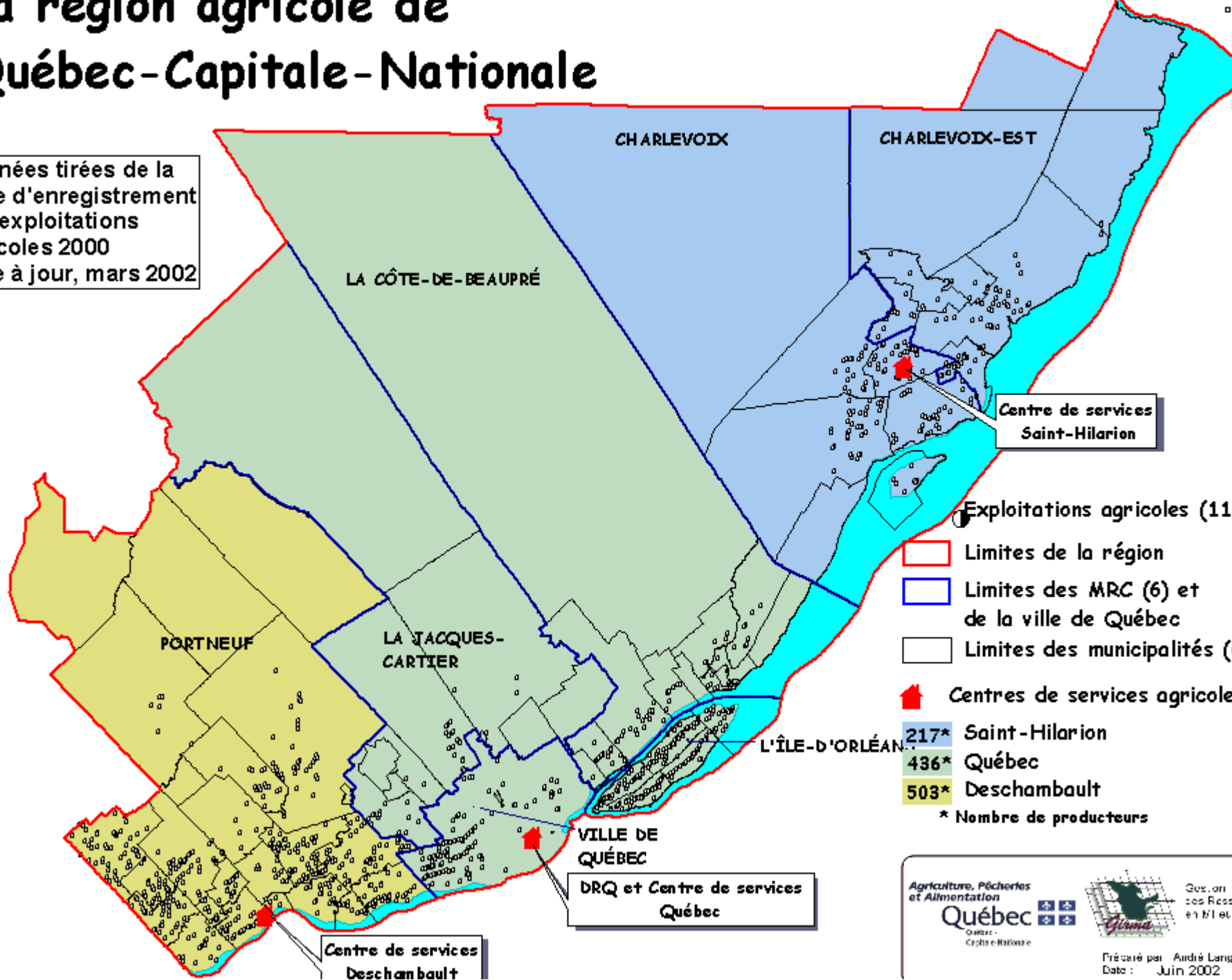
10 % urbanisation, routes, milieux hydriques

3 % en culture



# La région agricole de Québec-Capitale-Nationale

Données tirées de la  
fiche d'enregistrement  
des exploitations  
agricoles 2000  
mise à jour, mars 2002



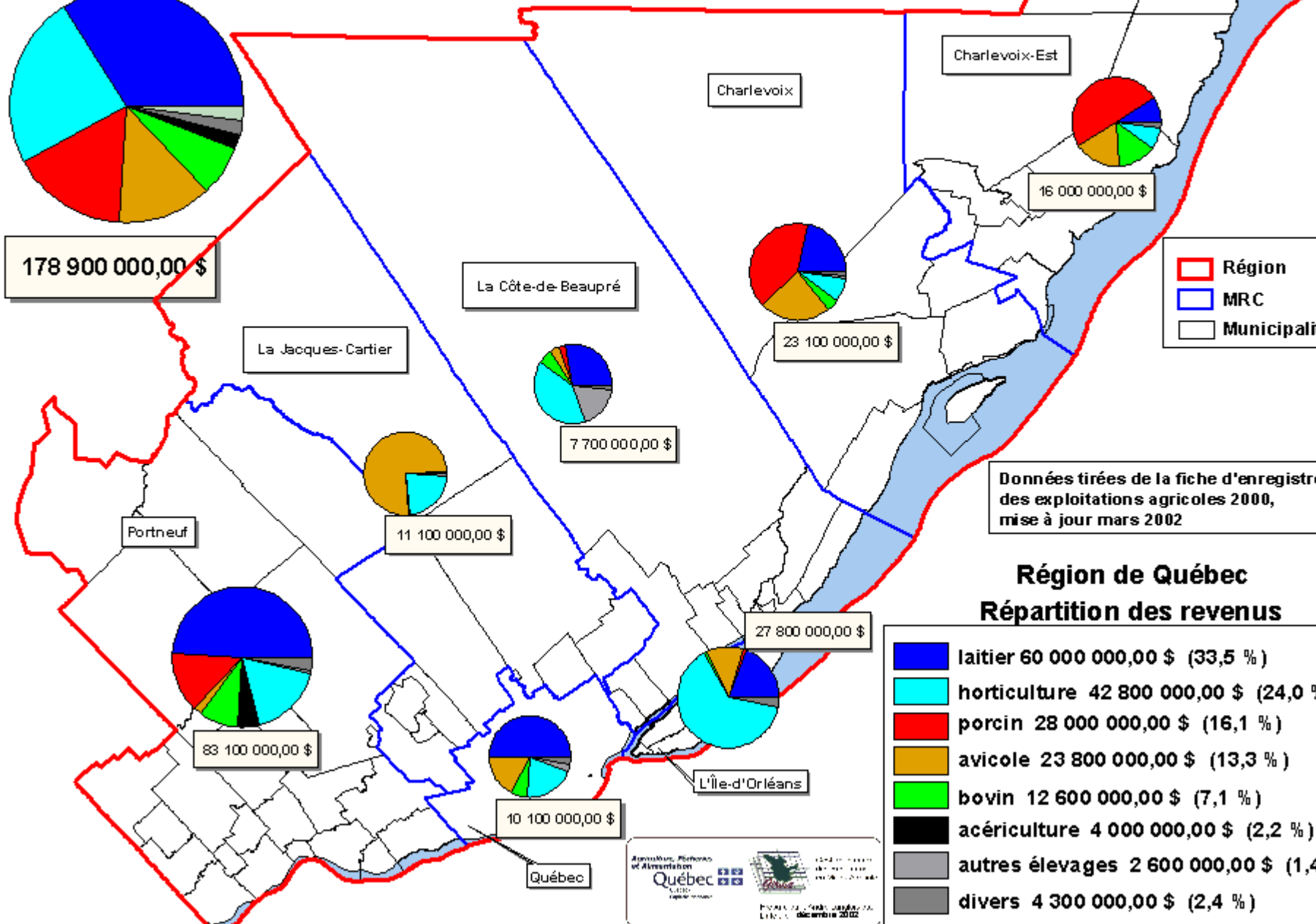
- Limites de la région
- Limites des MRC (6) et de la ville de Québec
- Limites des municipalités
- ▲ Centres de services agricole
- 217\* Saint-Hilarion
- 436\* Québec
- 503\* Deschambault
- \* Nombre de producteurs

# Région de Québec-Capitale-Nationale Les Revenus agricoles

Région de Québec



178 900 000,00 \$



▭ Région  
▭ MRC  
▭ Municipalité

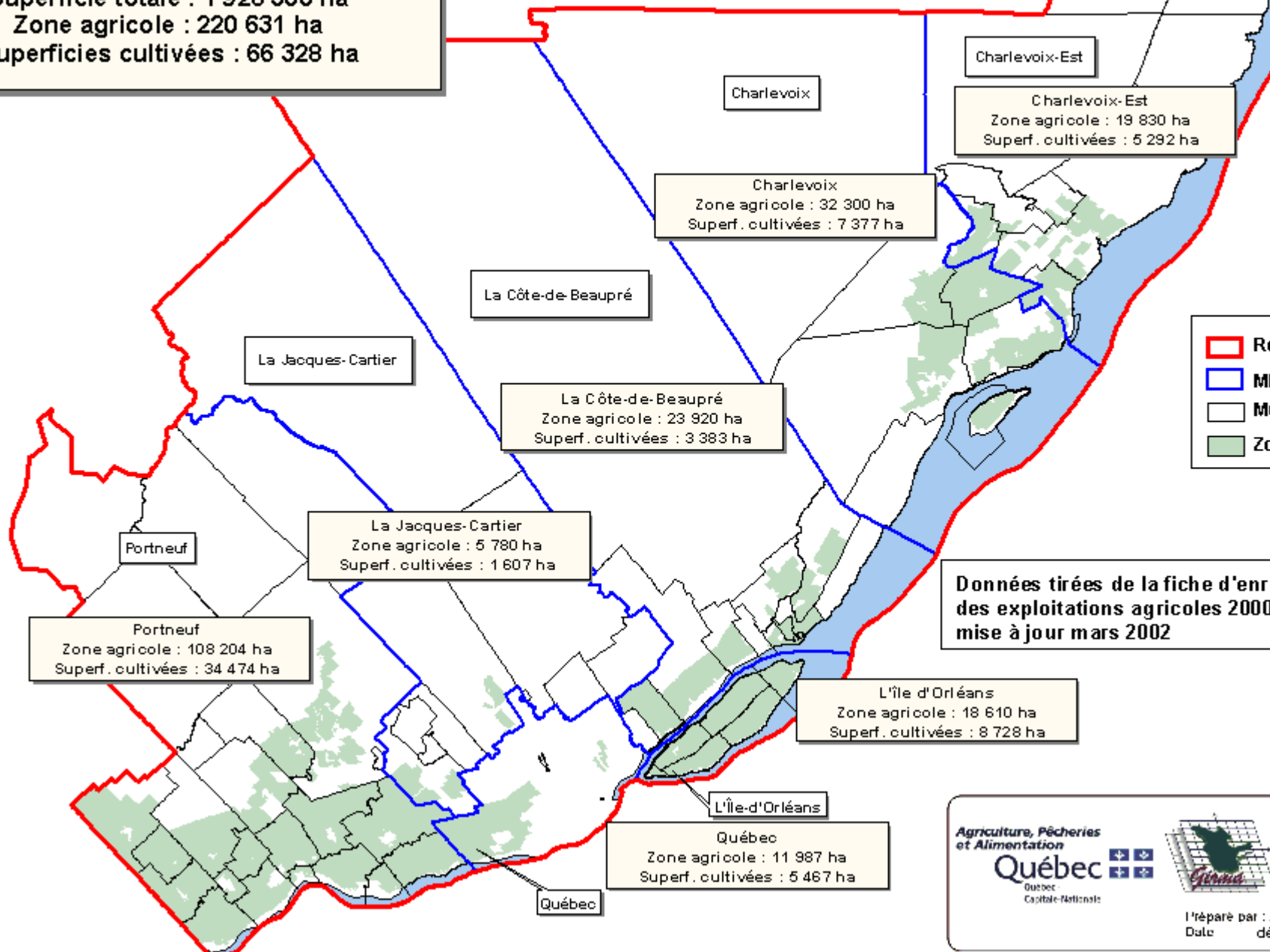
Données tirées de la fiche d'enregistrement des exploitations agricoles 2000, mise à jour mars 2002

## Région de Québec Répartition des revenus

<span style="color: blue;">■</span>	laitier	60 000 000,00 \$ (33,5 %)
<span style="color: cyan;">■</span>	horticulture	42 800 000,00 \$ (24,0 %)
<span style="color: red;">■</span>	porcine	28 000 000,00 \$ (16,1 %)
<span style="color: orange;">■</span>	avicole	23 800 000,00 \$ (13,3 %)
<span style="color: green;">■</span>	bovin	12 600 000,00 \$ (7,1 %)
<span style="color: black;">■</span>	acériculture	4 000 000,00 \$ (2,2 %)
<span style="color: grey;">■</span>	autres élevages	2 600 000,00 \$ (1,4 %)
<span style="color: grey;">■</span>	divers	4 300 000,00 \$ (2,4 %)

# Région de Québec-Capitale Zone agricole

Superficie totale : 1 928 500 ha  
Zone agricole : 220 631 ha  
Superficies cultivées : 66 328 ha



- Région
- MRC
- Municipalité
- Zone agricole

Données tirées de la fiche d'enregistrement des exploitations agricoles 2000, mise à jour mars 2002

# LES PRODUCTIONS ET LES ENTREPRISES AGRICOLES

- ✎ **Potentiels biophysiques favorables**
- ✎ **Des activités agricoles diversifiées**
- ✎ **Des productions en émergence prometteuses**
- ✎ **Des entreprises dynamiques et compétitives**
- ✎ **Des entreprises agricoles de plus en plus respectueuses de l'environnement**

Direction  
régionale  
de Québec –  
Capitale-



Agriculture, Pêcheries  
et Alimentation  
Québec

# LA DEMANDE TOURISTIQUE

- ✎ **Agrotourisme**
- ✎ **Produits et services attractifs**
- ✎ **Aspects patrimoniaux et historiques uniques**
- ✎ **Paysages ruraux diversifiés**

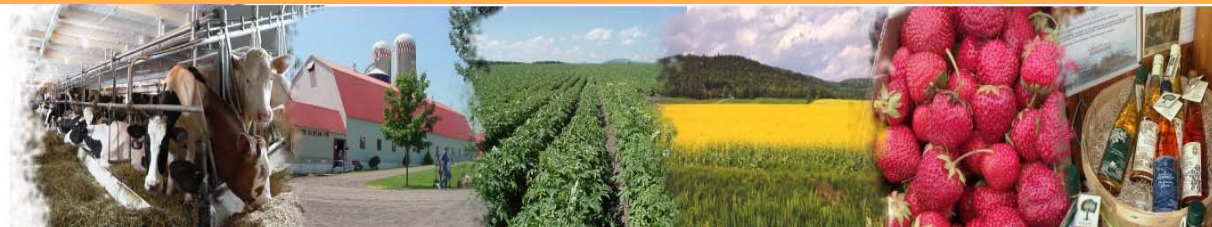


# LES PARTENARIATS

 **Des ententes efficaces**

 **Des partenaires régionaux reconnus**

- Divers ministères
- Infrastructures et institutions de recherche
- CRCDQ
- UPA
- Clubs-conseils
- CAADRQ
- CLD





# LA TRANSFORMATION ET LA MISE EN MARCHÉ

- ✎ **Un secteur de transformation dynamique**
- ✎ **Des produits à valeur ajoutée recherchés**
- ✎ **Des conditions de mise en marché propices**
- ✎ **Des marchés publics en expansion**
- ✎ **Des évènements promotionnels d'envergure**

Direction  
régionale  
de Québec –  
Capitale-



Agriculture, Pêcheries  
et Alimentation

Québec

# LA DIRECTION RÉGIONALE DE QUÉBEC - CAPITALE-NATIONALE

## Nos grands objectifs :

- ✎ Développer et accroître les productions régionales à fort potentiel de croissance
- ✎ Développer une agriculture durable respectueuse de ses ressources biophysiques et humaines
- ✎ Accroître la compétitivité des entreprises agricoles
- ✎ Promouvoir l'agriculture et l'agroalimentaire

Direction  
régionale  
de Québec –  
Capitale-



Agriculture, Pêcheries  
et Alimentation

Québec