



Portrait bioalimentaire régional

Capitale-Nationale

M
T
A
I
R
E
R
É
G
I
O
N
A
L

	Emplois*	PIB
Agriculture	2 700	110 M\$
Transformation	4 300	250 M\$
Commerce et restauration	34 600	840 M\$
Ensemble du bioalimentaire	41 700	1 200 M\$
Part du bioalimentaire dans l'économie régionale	14 %	7 %
Part du bioalimentaire régional dans le bioalimentaire québécois	10 %	8 %

* Nombres arrondis à la centaine près

Source : Direction des études économiques et de l'appui aux filières, octobre 2002

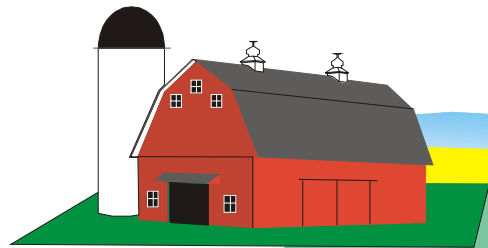
Agriculture, Pêcheries
et Alimentation

Québec





LA PRODUCTION RÉGIONALE, MAI 2001



1 156 entreprises

52 561 ha en culture

Cultures fourragères

18 949 h

Orge

6 412 ha

Maïs (grain et à ensilage)

4 983 ha

Avoine

4 416 ha

Pomme de terre

3 944 ha

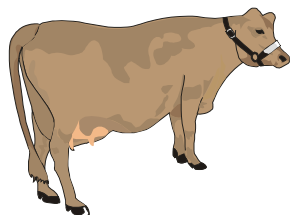
Autres (fruits, légumes, serres, érablières)

Source : Statistique Canada, Recensement de l'agriculture, mai 2001



LA PRODUCTION RÉGIONALE, MAI 2001

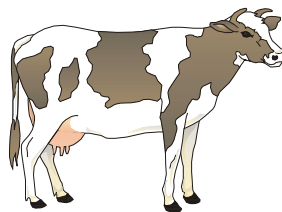
Vaches de boucherie



5 814 têtes

223 entreprises

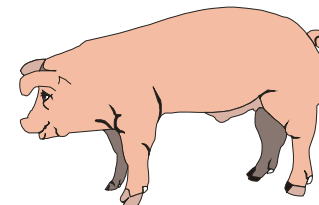
Vaches laitières



12 903 têtes

328 entreprises

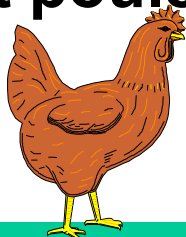
Porcs



81 188 têtes

57 entreprises

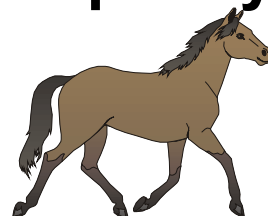
Poules et poulets



1 158 987 têtes

94 entreprises

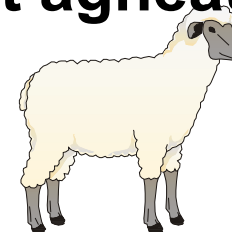
Chevaux et poneys



798 têtes

156 entreprises

Moutons et agneaux

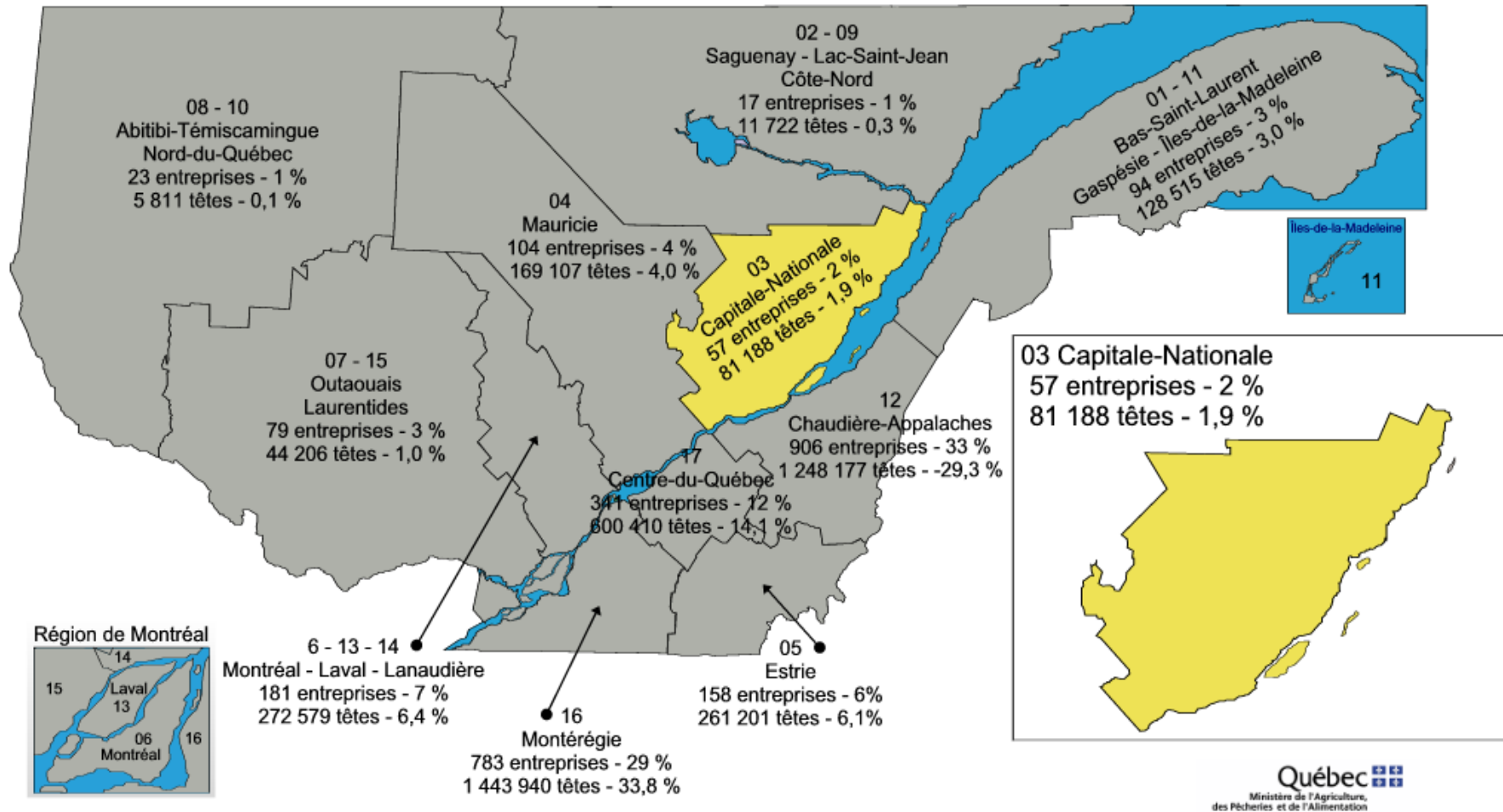


4 552 têtes

39 entreprises



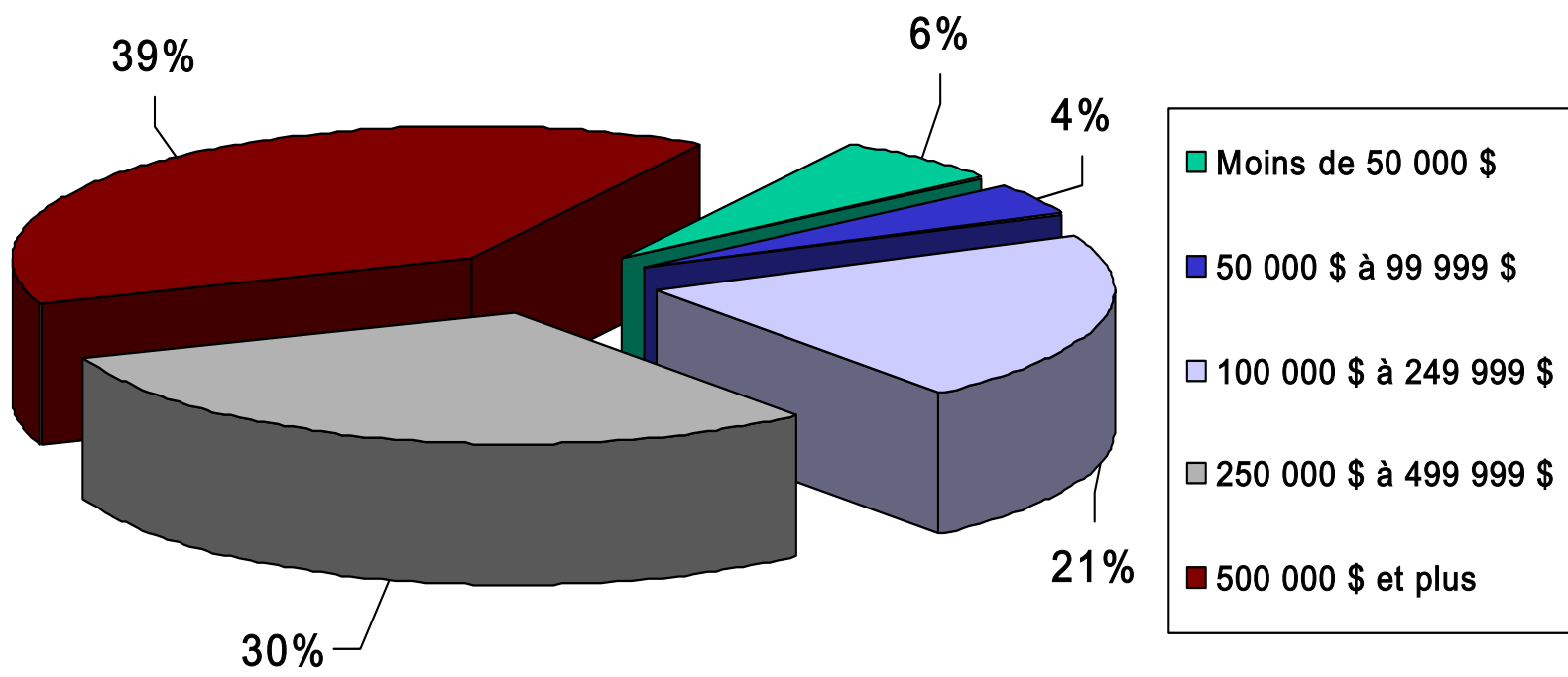
RÉPARTITION RÉGIONALE DE LA PRODUCTION PORCINE AU QUÉBEC 2001



Québec
Ministère de l'Agriculture,
des Pêcheries et de l'Alimentation

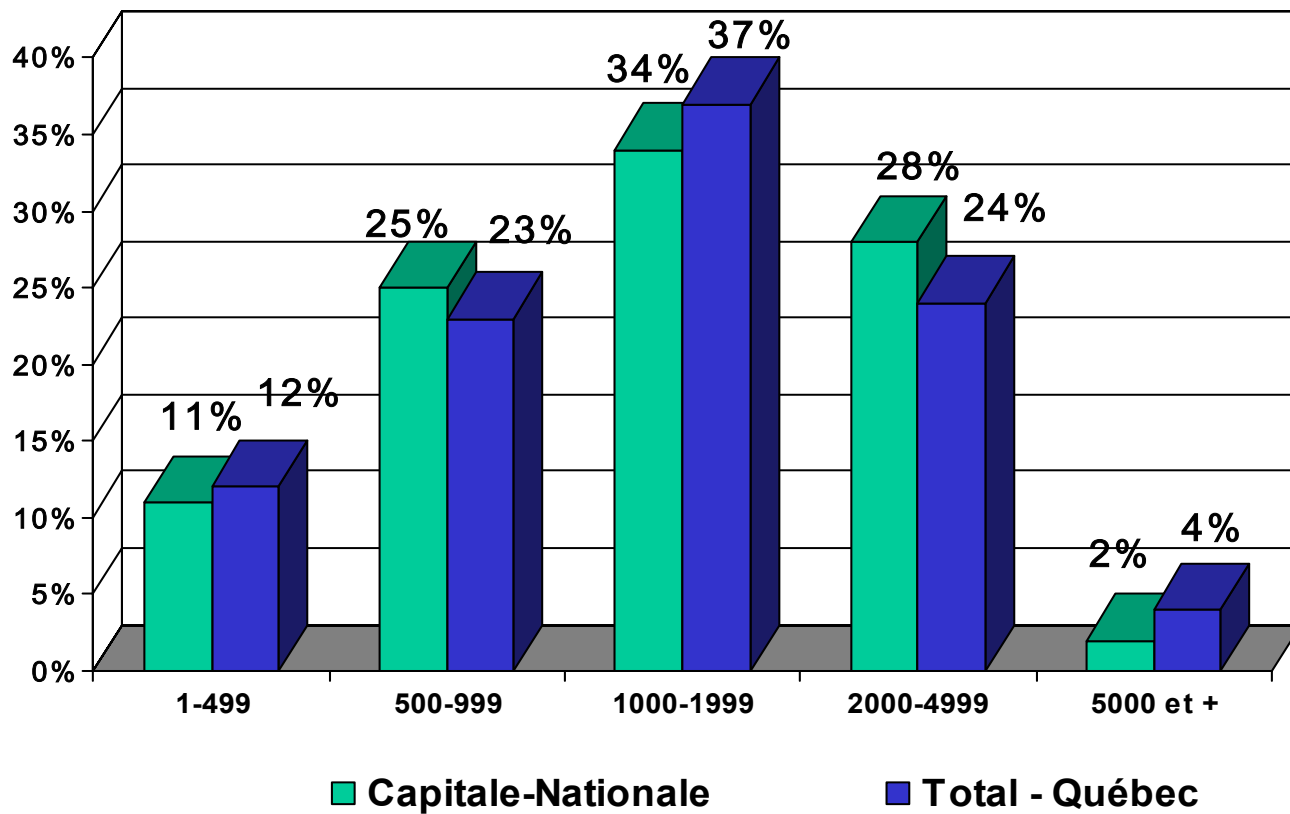
Agriculture, Pêcheries
et Alimentation
Québec

Source : Statistique Canada, Recensement de l'agriculture, mai 2001



Source : Statistique Canada, Recensement de l'agriculture, mai 2001



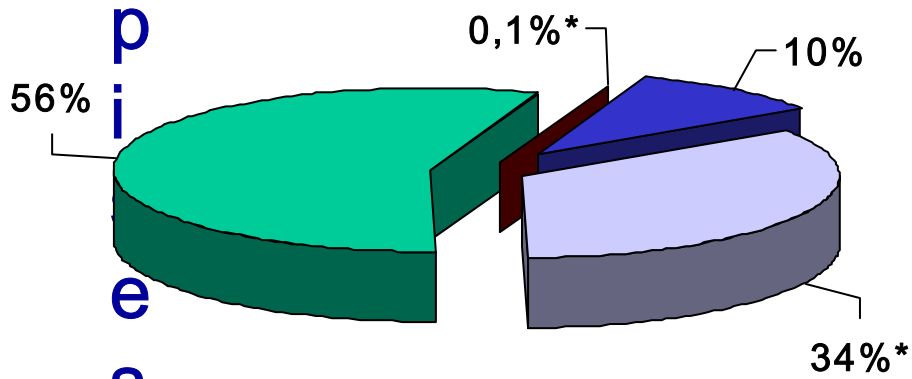


Source : Statistique Canada, Recensement de l'agriculture, mai 2001

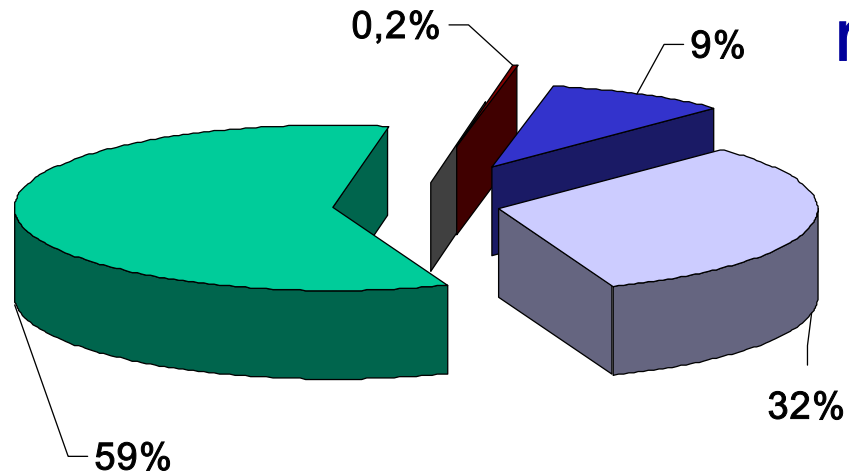


E
n
t
r
e
p
i
e
s
p
o
i
n
e

CAPITALE-NATIONALE



TOTAL - QUÉBEC




- Verrats
- Truies et cochettes
- Porcelets
- Porcs à l'engraissement

Note : * Estimation

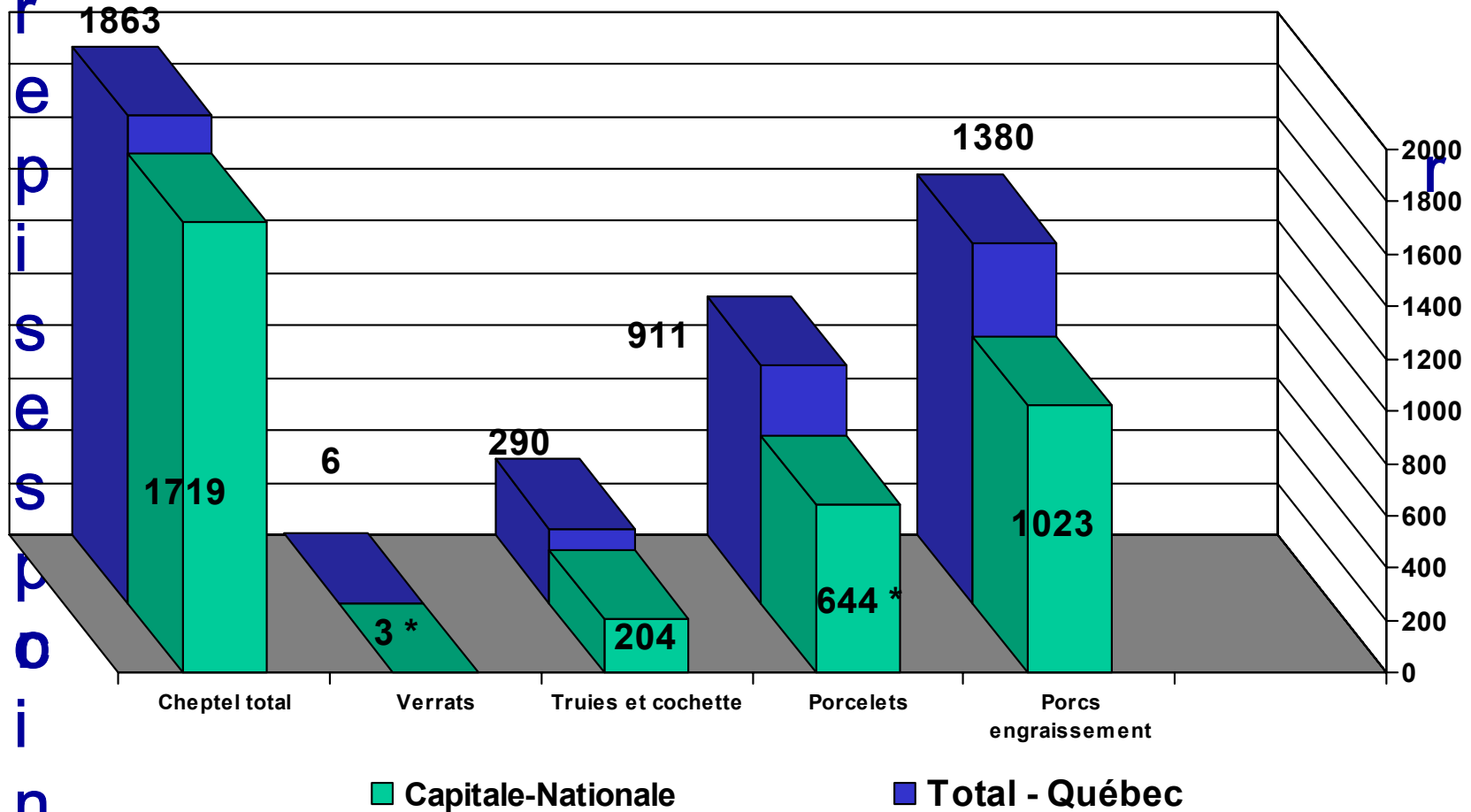
Source : Statistique Canada, Recensement de l'agriculture, mai 2001

Agriculture, Pêcheries
et Alimentation

Québec 



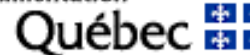
E
n
t
r
e
p
r
i
s
e
s
p
r
i
n
c
i
p
a
l
e
s



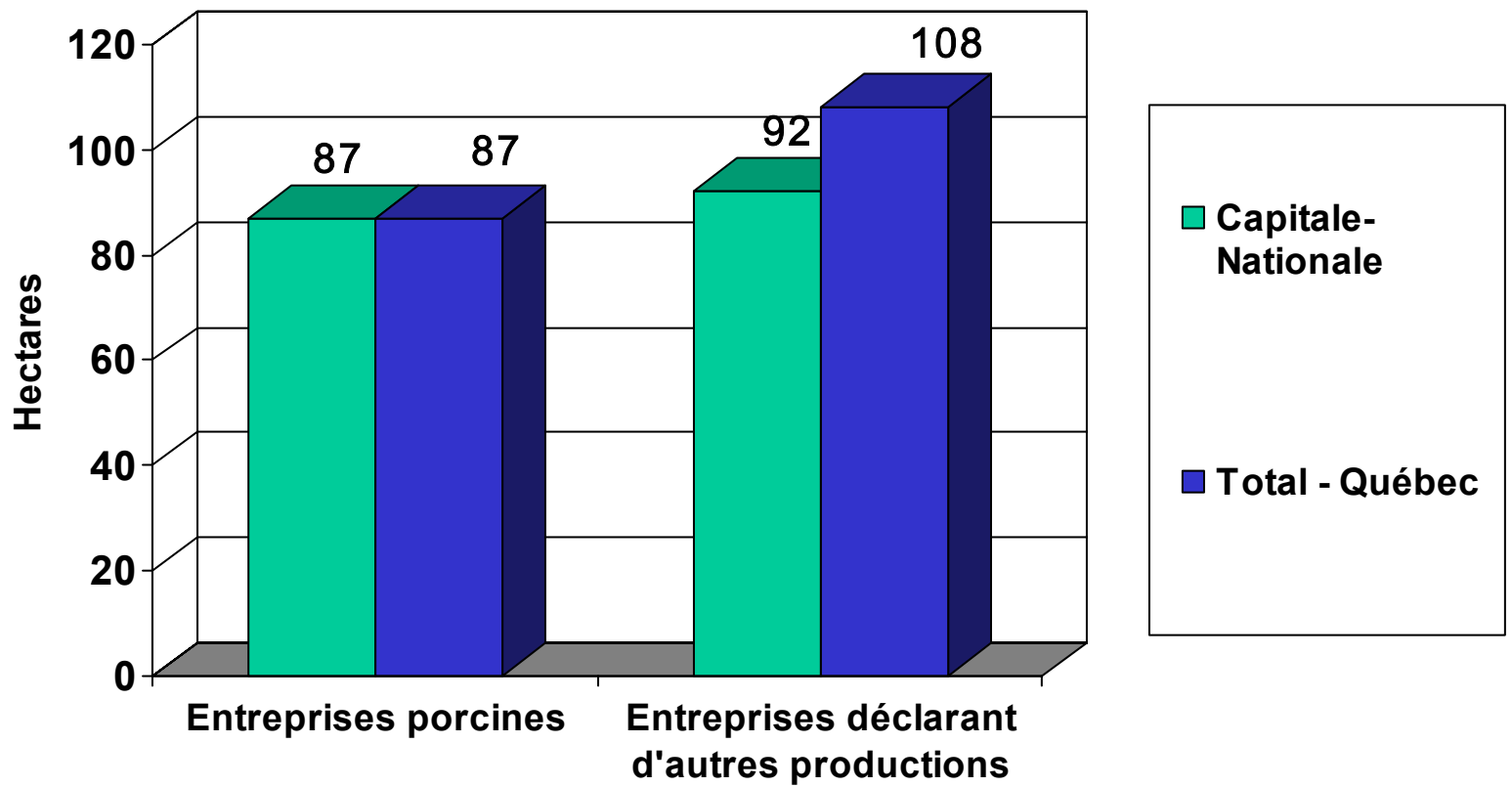
Note : * Estimation

Source : Statistique Canada, Recensement de l'agriculture, mai 2001

Agriculture, Pêcheries
et Alimentation



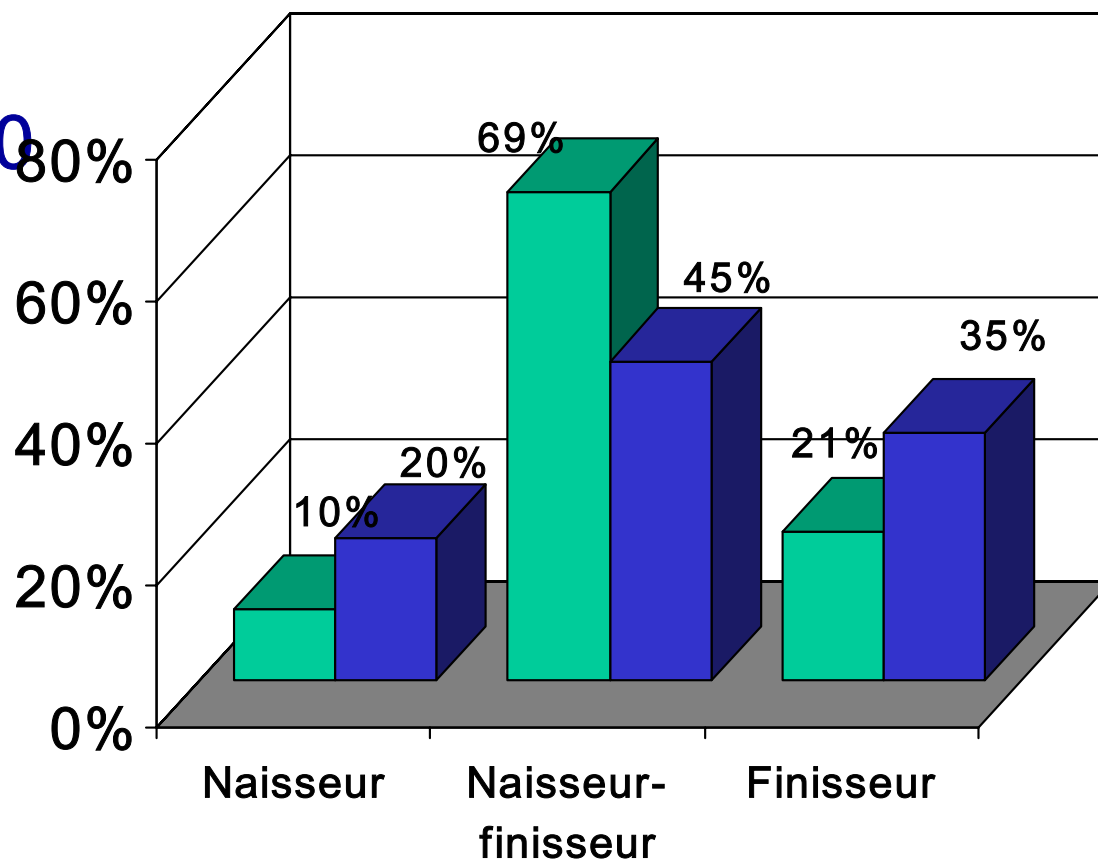
A
2
0
0
1
E
n
t
r
e
p
r
i
s
e
s
p
o



Source : Statistique Canada, Recensement de l'agriculture, mai 2001

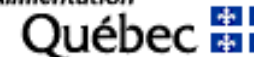


LES
M
A
2
0
0
1
E
n
t
r
e
p
r
i
s



Source : Fiche d'enregistrement des exploitations agricoles 2000 et Recensement de l'agriculture 2001

Agriculture, Pêcheries
et Alimentation





F
O
R
A
T
I
O
N
E
M
E
N
T

- ◆ 791 emplois (5 % des emplois de ce secteur au Québec)
- ◆ 22 entreprises (13 % des entreprises de ce secteur au Québec)
- ◆ Pas d'abattage de porcs, les entreprises se spécialisent dans la transformation secondaire

Source : Direction du développement de la transformation alimentaire et des marchés, novembre 2002

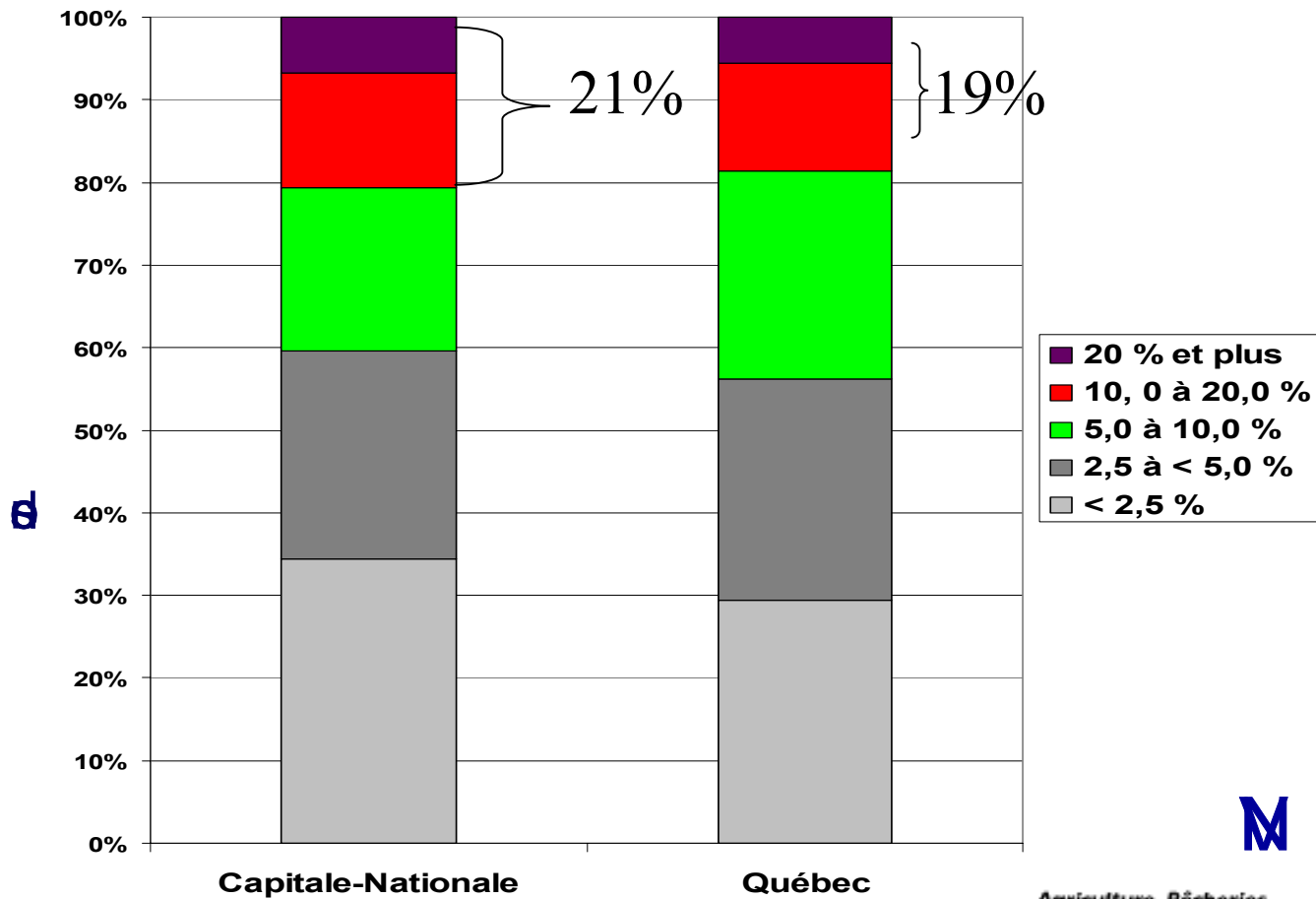
Agriculture, Pêcheries
et Alimentation

Québec



RESSOURCES
ÉNERGÉTIQUES
ET
ENVIRONNEMENTALES

Comparaison
à l'échelle nationale



Source : Direction de l'environnement et du développement durable, novembre 2002

Agriculture, Pêcheries
et Alimentation

Québec





R
O
G
R
P
R
I
-
V
R
T
1
9
7
-
2
0
0
0

M

M

Structures d'entreposage

Québec

Capitale-Nationale

4 369 structures


156 structures

167,3 M\$

7,3 M\$

Source : Direction de l'environnement et du développement durable, novembre 2002

Agriculture, Pêcheries
et Alimentation

Québec 



K
O
G
R
P
R
I
-
V
R
T
1
9
7
-
2
0
0
0

M

M

Procédés de traitement

Québec

Capitale-Nationale

106 entreprises

13 entreprises

2,1 M\$

648 248 \$



O
G
R
P
R
I
-
V
R
T
1
9
7
-
2
0
0
2

M

Équipements d'épandage

M

Québec

Capitale-Nationale

Nombre total de rampes	346	16
Nombre de rampes secteur porcin	207 (60%)	5 (31 %)
Aide financière totale	424 038 \$	65 260 \$
Aide financière secteur porcin	849 438 \$ (60 %)	22 750 \$ (35 %)

Source : Direction de l'environnement et du développement durable, novembre 2002



C
R
P
R
I
-
V
R
T
2
0
0
2
-
2
0
0
3

Réduction de la pollution diffuse (18 novembre 2002)

Québec

Capitale-Nationale

0 0 2 443 projets

9 projets

- 1,7 M\$

27 875 \$



O
G
R
P
R
I
-
V
R
T
1
9
7
-
2
0
0
2

M

Services-conseils en agroenvironnement

Capitale-Nationale M

Québec

- ◆ 76 clubs-conseils
- ◆ 4 949 entreprises membres (16 %)
- ◆ 549 entreprises porcines membres (24 %)
- ◆ 558 489 U.A. (28 %)
- ◆ 7,2 M\$ en aide

- ◆ 1 club-conseils
- ◆ 137 entreprises membres (12 %)
- ◆ 16 entreprises porcines membres (36 %)
- ◆ 12 109 U.A. (23 %)
- ◆ 186 687\$ en aide

Source : Direction de l'environnement et du développement durable, novembre 2002

Agriculture, Pêcheries
et Alimentation

Québec 