



Portrait bioalimentaire régional

Bas-Saint-Laurent



LE BIOALIMENTAIRE RÉGIONAL

	Emplois*	PIB
Agriculture	4 300	150 M\$
Pêches commerciales	300	4 M\$
Transformation	1 400	80 M\$
Commerce et restauration	8 300	170 M\$
Ensemble du bioalimentaire	14 200	400 M\$
Part du bioalimentaire dans l'économie régionale	16 %	9 %
Part du bioalimentaire régional dans le bioalimentaire québécois	3 %	3 %

* Nombres arrondis à la centaine près

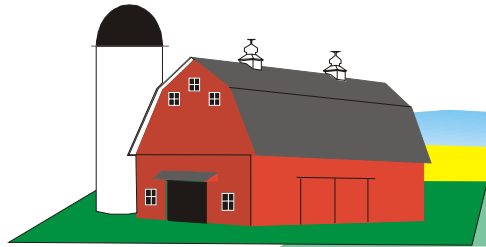
Source: Direction des études économiques et de l'appui aux filières, octobre 2002

Agriculture, Pêcheries
et Alimentation

Québec



LA PRODUCTION RÉGIONALE, MAI 2001



2 436 entreprises

170 212 ha en culture

Cultures fourragères

58 199 ha

Orge

35 397 ha

Avoine

13 413 ha

Pomme de terre

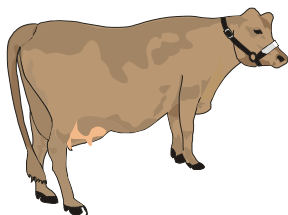
1 134 ha

Autres (blé, maïs ensilage, serres, érablières)



LA PRODUCTION RÉGIONALE, MAI 2001

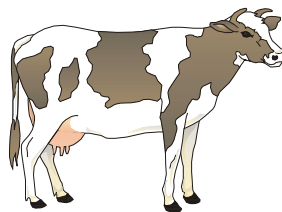
Vaches de boucherie



15 836 têtes

450 entreprises

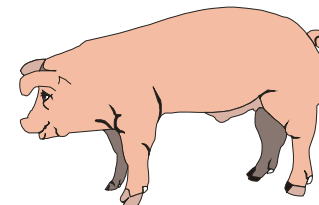
Vaches laitières



38 891 têtes

1 005 entreprises

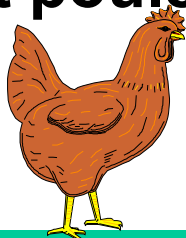
Porcs



128 515 têtes

87 entreprises

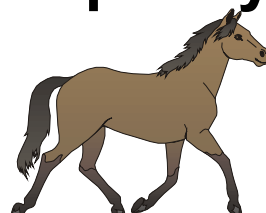
Poules et poulets



75 887 têtes

115 entreprises

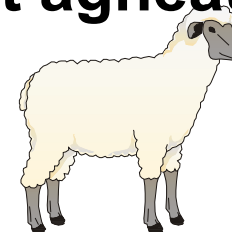
Chevaux et poneys



1 148 têtes

229 entreprises

Moutons et agneaux

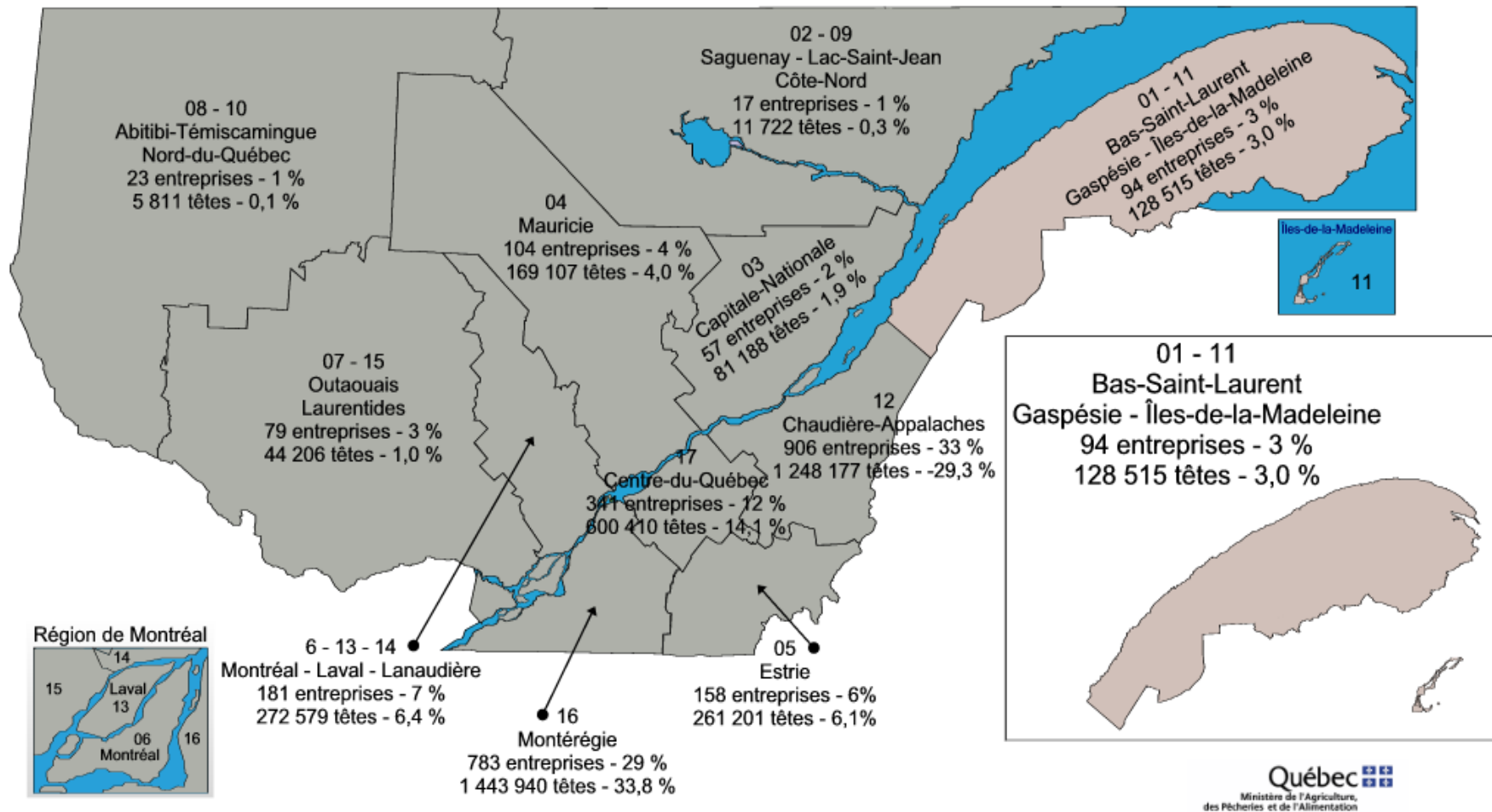


80 662 têtes

233 entreprises



RÉPARTITION RÉGIONALE DE LA PRODUCTION PORCINE AU QUÉBEC 2001



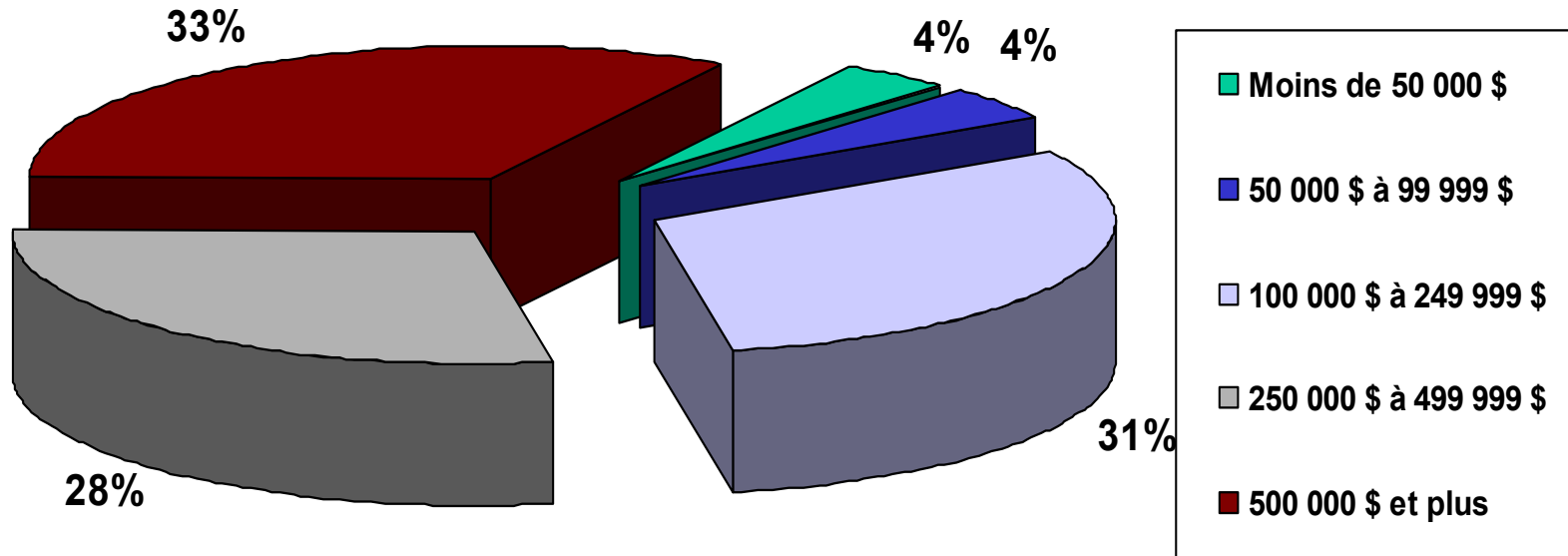
Source: Statistique Canada, Recensement de l'agriculture, mai 2001

Agriculture, Pêcheries
et Alimentation

Québec




RÉPARTITION RÉGIONALE* DES ENTREPRISES PORCINES, SELON LA STRATE DE REVENUS, MAI 2001



*: Bas-Saint-Laurent

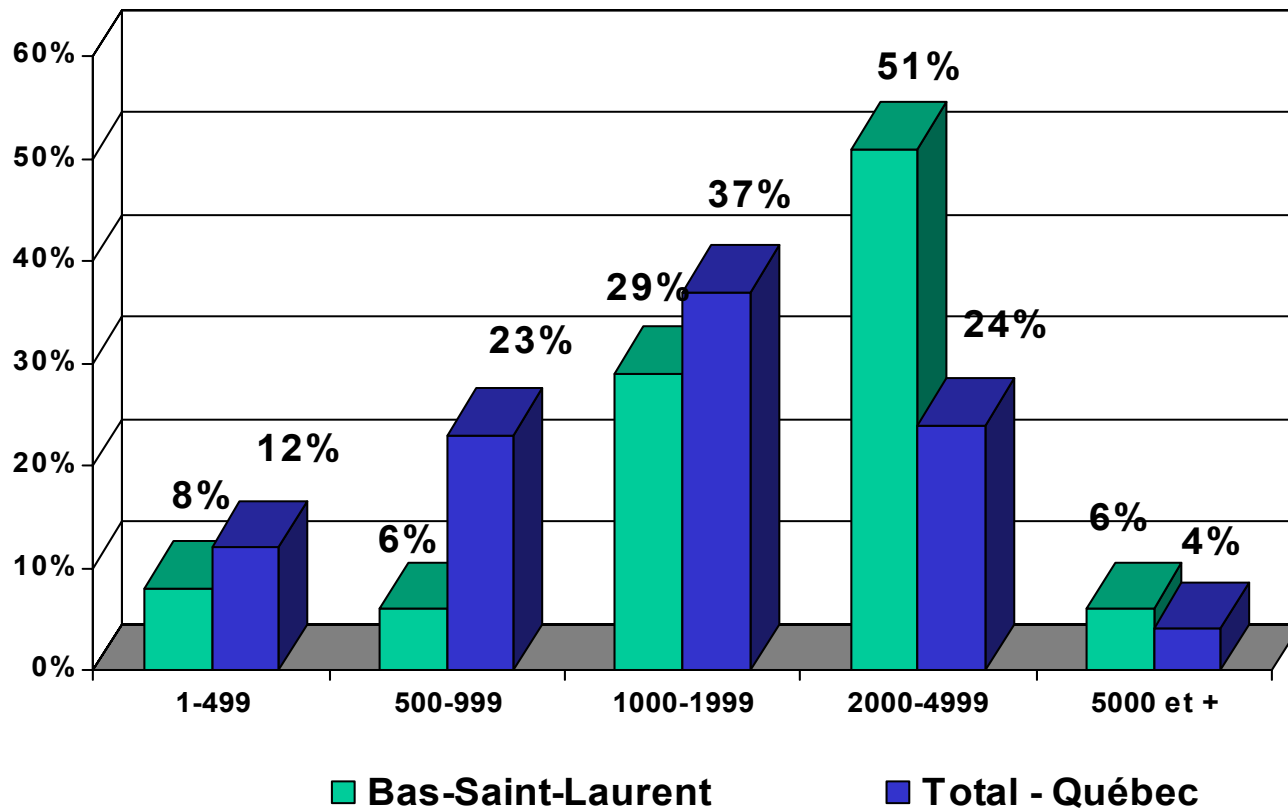
Source: Statistique Canada, Recensement de l'agriculture, mai 2001

Agriculture, Pêcheries
et Alimentation

Québec 



RÉPARTITION DES ENTREPRISES PORCINES, SELON LA STRATE DE CHEPTEL, MAI 2001



Source: Statistique Canada, Recensement de l'agriculture, mai 2001

Agriculture, Pêcheries
et Alimentation

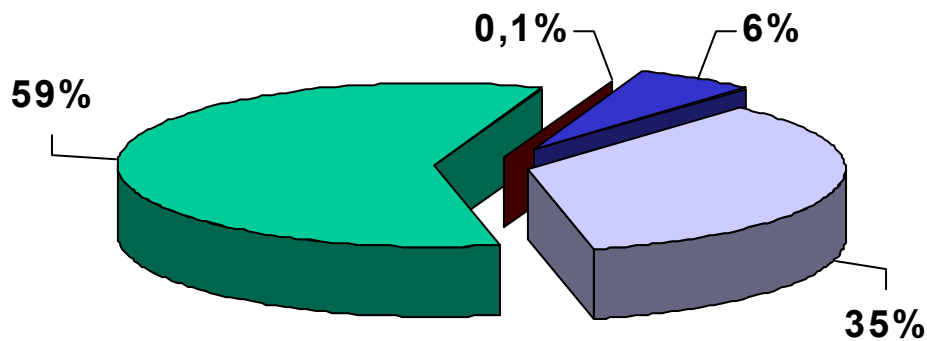
Québec



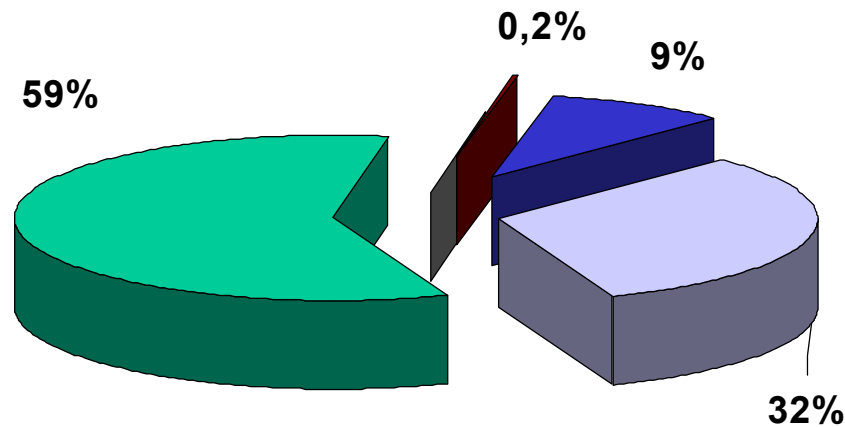
CHEPTEL PORCIN, MAI 2001

Entreprises porcines

BAS-SAINT-LAURENT




TOTAL - QUÉBEC



- Verrats
- Truies et cochettes
- Porcelets
- Porcs à l'engraissement

Source: Statistique Canada, Recensement de l'agriculture, mai 2001

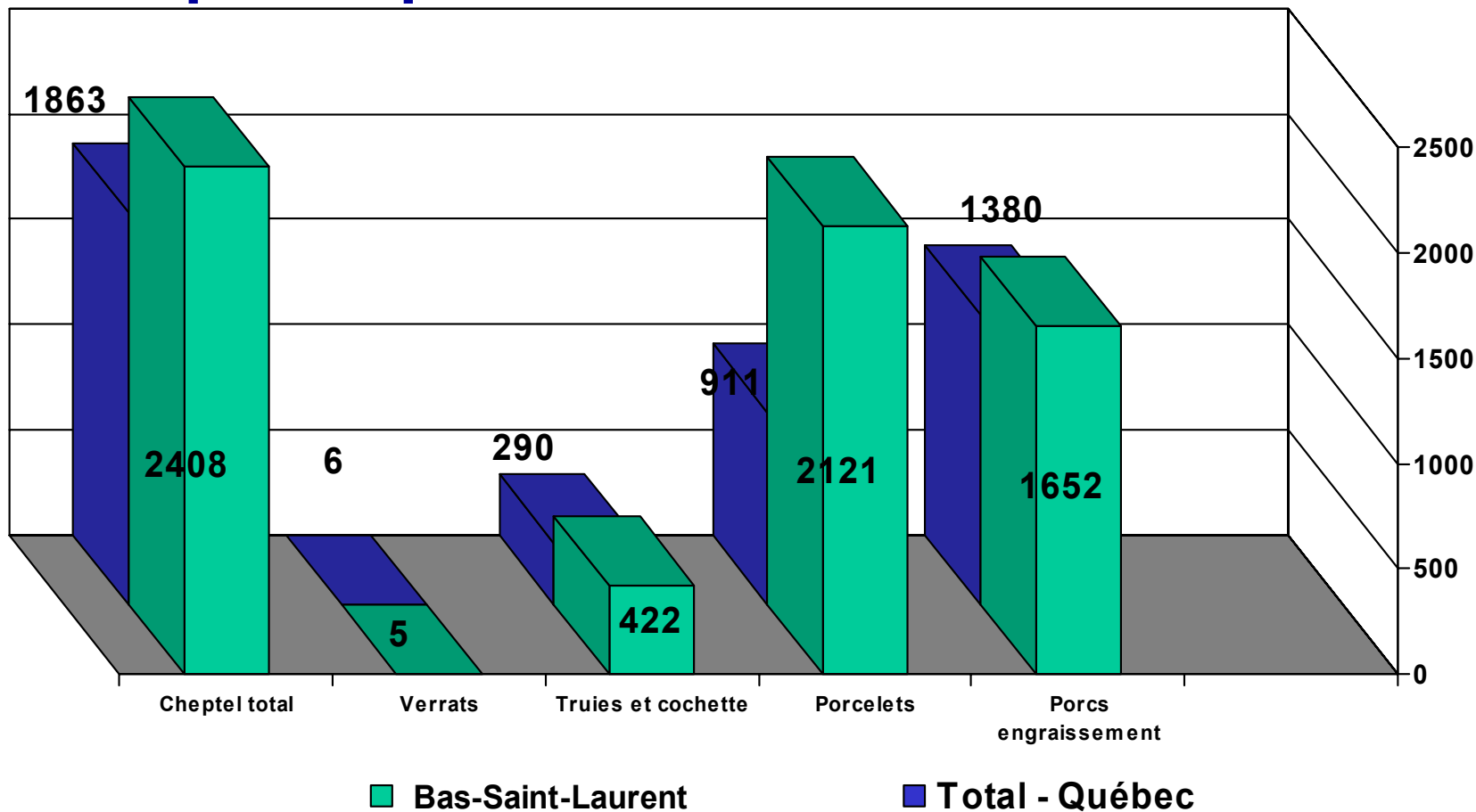
Agriculture, Pêcheries
et Alimentation

Québec 



LE CHEPTEL MOYEN, MAI 2001

Entreprises porcines



Source: Statistique Canada, Recensement de l'agriculture, mai 2001

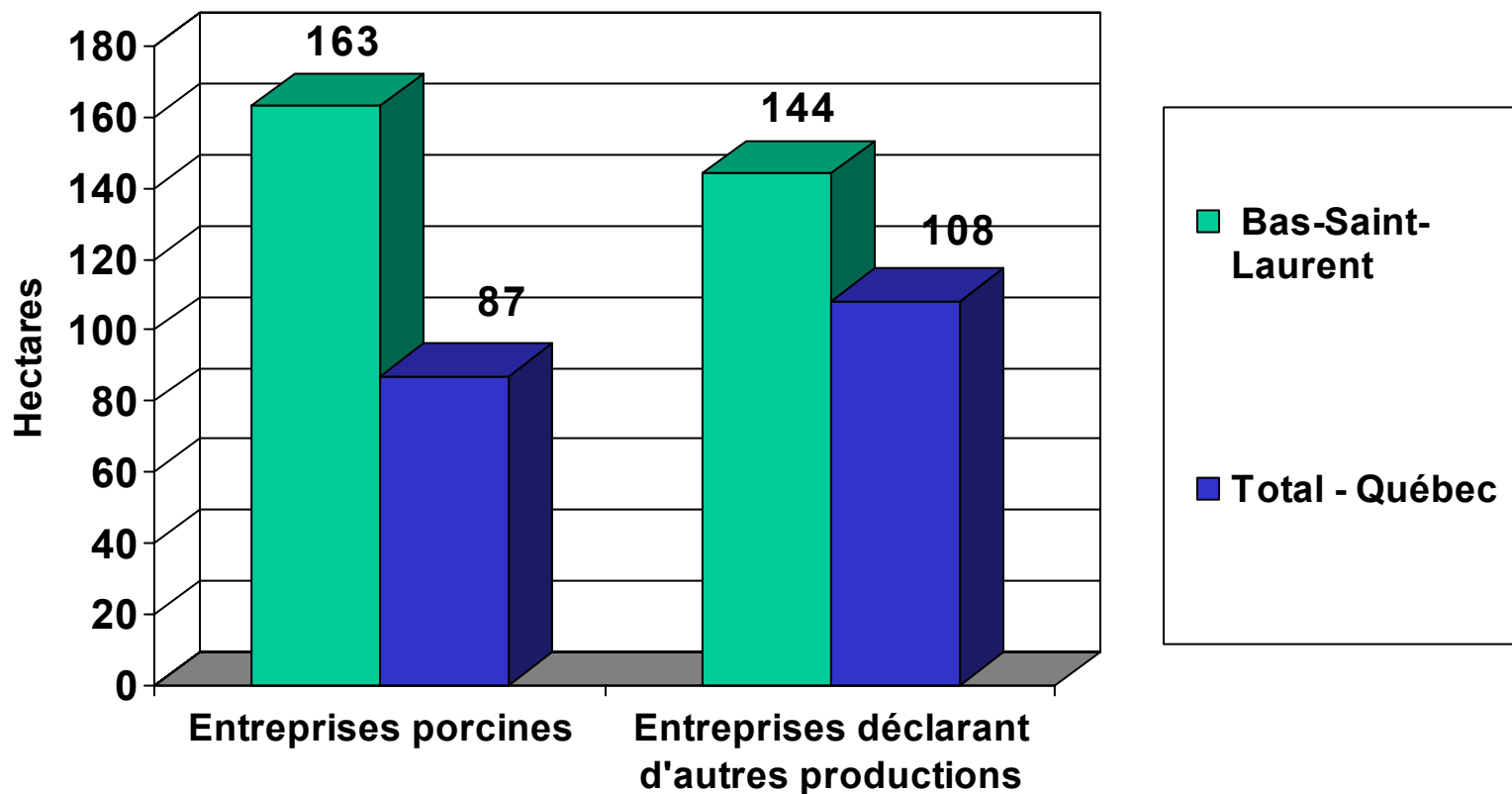
Agriculture, Pêcheries
et Alimentation

Québec



LES SUPERFICIES MOYENNES, MAI 2001

Entreprises porcines

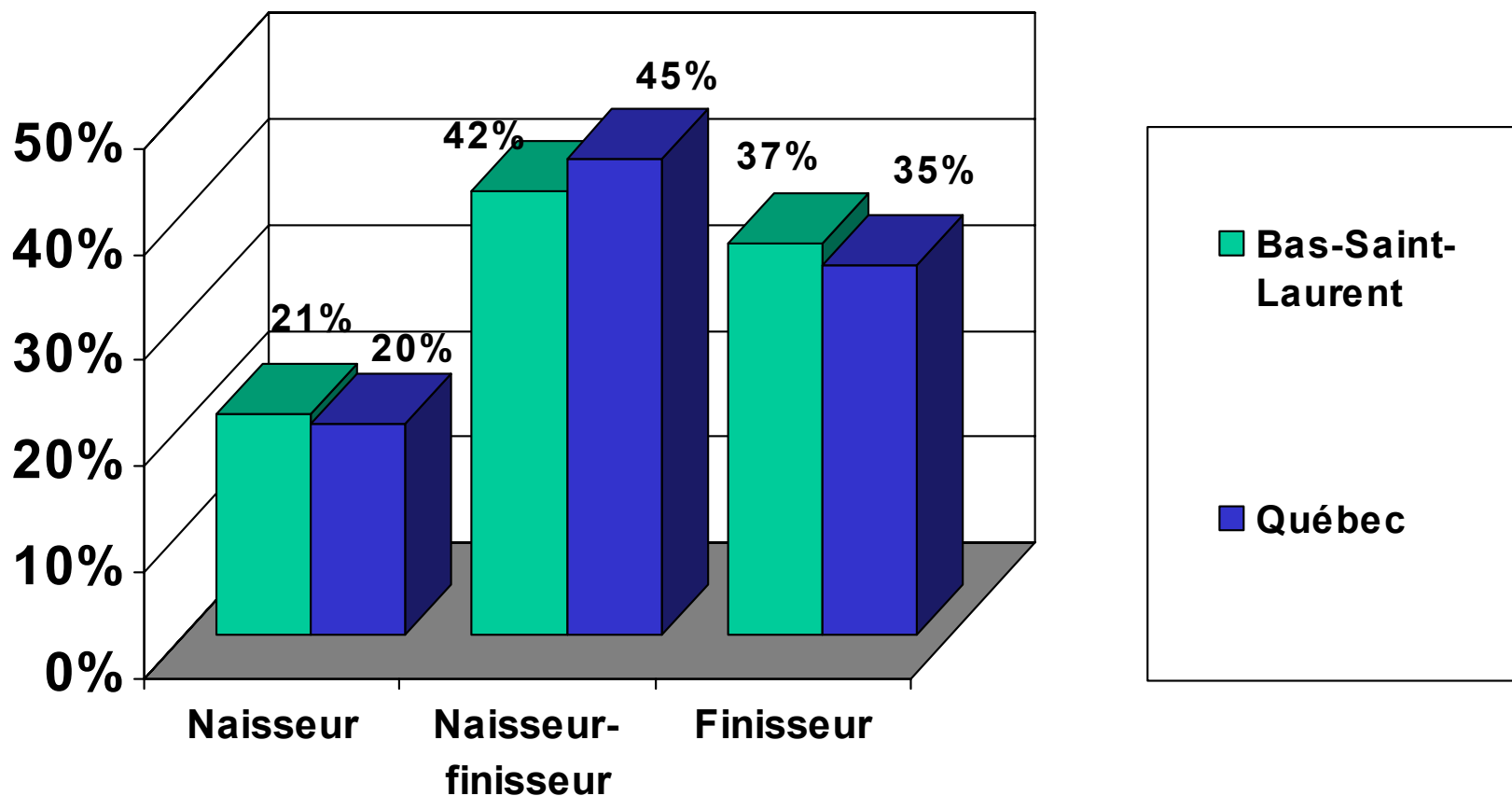


Source: Statistique Canada, Recensement de l'agriculture, mai 2001



SPÉCIALISATION DES ENTREPRISES, MAI 2001

Entreprises porcines



Source: Fiche d'enregistrement des exploitations agricoles 2000 et Recensement de l'agriculture 2001

Agriculture, Pêcheries
et Alimentation

Québec



L'ABATTAGE ET LA TRANSFORMATION DE VIANDE DE PORC, 2002

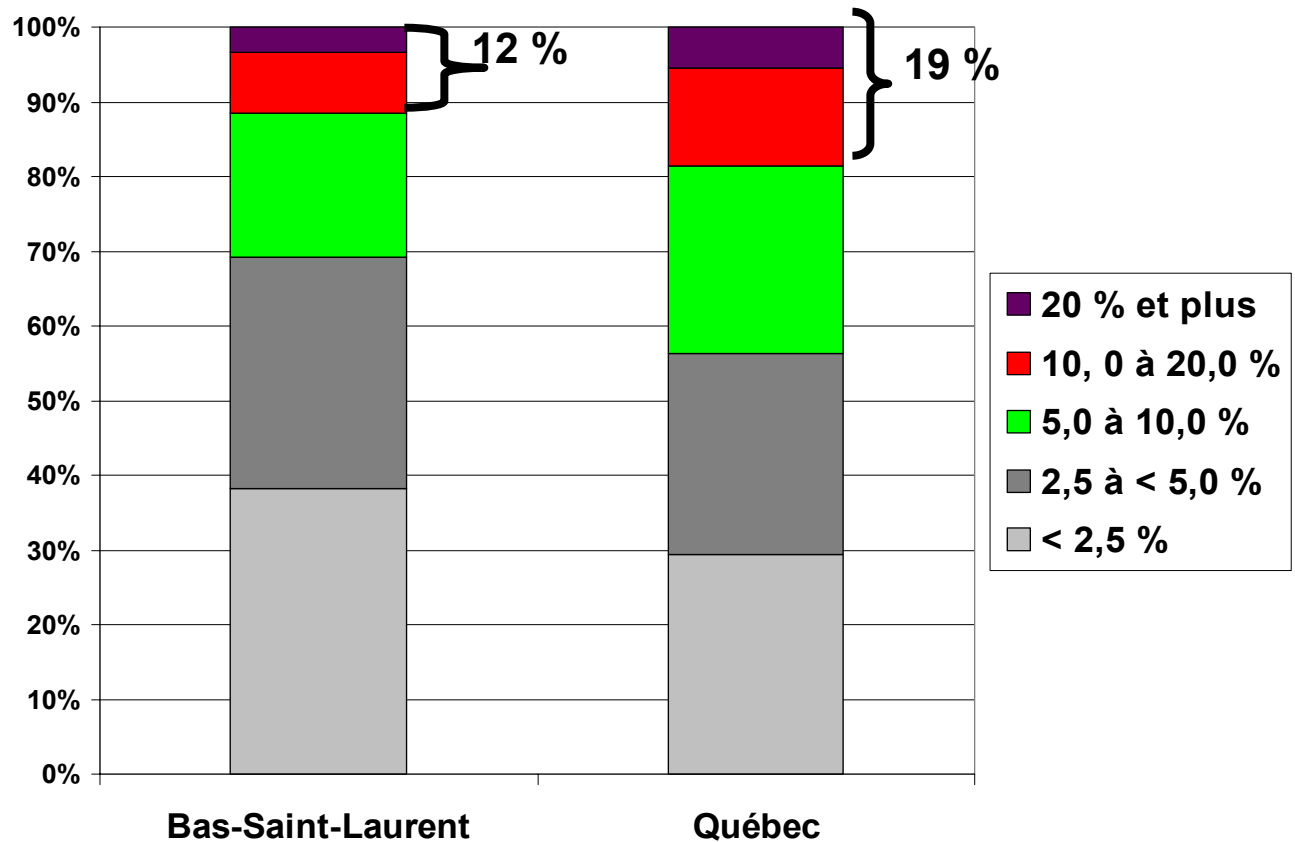
Bas-Saint-Laurent

- ◆ 1 020 emplois (7% des emplois de ce secteur au Québec)
- ◆ 6 entreprises (près de 4% des entreprises de ce secteur au Québec)
- ◆ Plus de 20% des porcs abattus au Québec



LA GESTION DURABLE DES RESSOURCES EN AGROENVIRONNEMENT

Comparaison de la saturation des sols minéraux en phosphore du Bas-Saint-Laurent et du Québec



Source: Direction de l'environnement et du développement durable, novembre 2002

Agriculture, Pêcheries
et Alimentation

Québec



AIDE FINANCIÈRE DU PROGRAMME PRIME-VERT 1997-2002

Structures d'entreposage

Québec

4 369 structures

167,3 M\$


Bas-Saint-Laurent

408 structures

17,4 M\$

Source: Direction de l'environnement et du développement durable, novembre 2002

Agriculture, Pêcheries
et Alimentation

Québec 



AIDE FINANCIÈRE DU PROGRAMME PRIME-VERT 1997-2002

Équipement d'épandage

Québec

346 rampes

1,4 M\$

Bas-Saint-Laurent

17 rampes

77 978 \$

Source: Direction de l'environnement et du développement durable, novembre 2002

Agriculture, Pêcheries
et Alimentation

Québec 



ENGAGEMENT DU PROGRAMME PRIME-VERT 2002-2003

Réduction de la pollution diffuse (18 novembre 2002)

Québec

443 projets
1,7 M\$


Bas-Saint-Laurent –
Gaspésie-Îles-de-la-Madeleine

43 projets
90 231 \$

**: Le regroupement de ces deux régions a été effectué afin de préserver la confidentialité des données*

Source: Direction de l'environnement et du développement durable, novembre 2002

Agriculture, Pêcheries
et Alimentation

Québec 



AIDE FINANCIÈRE DU PROGRAMME PRIME-VERT 1997-2002

Services-conseils en agroenvironnement

Québec

- ◆ 76 clubs-conseils
- ◆ 4 949 entreprises membres (16%)
- ◆ 549 entreprises porcines membres (24%)
- ◆ 558 489 U.A. (28%)
- ◆ 7,2 M\$ en aide

Bas-Saint-Laurent

- ◆ 10 clubs-conseils
- ◆ 708 entreprises membres (30%)
- ◆ 18 entreprises porcines membres (35%)
- ◆ 57 482 U.A. (45%)
- ◆ 1,0 M\$ en aide