



Portrait bioalimentaire régional

Gaspésie – Îles-de-la- Madeleine



LE BIOALIMENTAIRE RÉGIONAL

	Emplois*	PIB
Agriculture	500	n.s.
Pêches commerciales	2 300	30 M\$
Transformation	1 800	50 M\$
Commerce et restauration	5 100	90 M\$
Ensemble du bioalimentaire	9 800	170 M\$
Part du bioalimentaire dans l'économie régionale	28 %	8 %
Part du bioalimentaire régional dans le bioalimentaire québécois	2 %	1 %

* Nombres arrondis à la centaine près

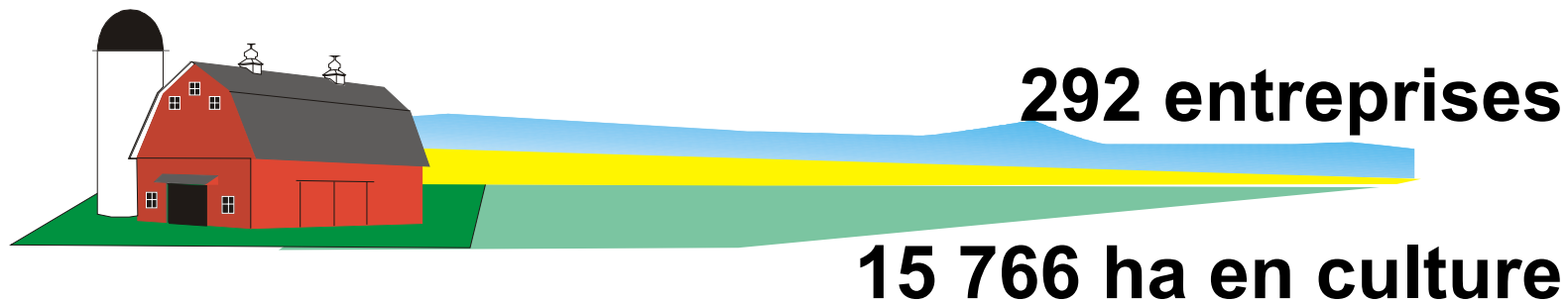
Source: Direction des études économiques et de l'appui aux filières, octobre 2002

Agriculture, Pêcheries
et Alimentation

Québec



LA PRODUCTION RÉGIONALE, MAI 2001



Cultures fourragères **8 415 ha**

Avoine **3 025 ha**

Orge **1 693 ha**

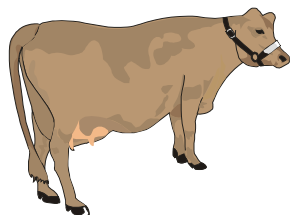
Pomme de terre **318 ha**

Autres (serres, érablières, légumes, petits fruits)



LA PRODUCTION RÉGIONALE, MAI 2001

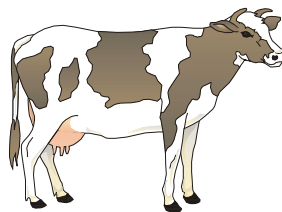
Vaches de boucherie



4 387 têtes

118 entreprises

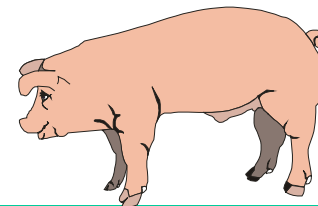
Vaches laitières



1 266 têtes

41 entreprises

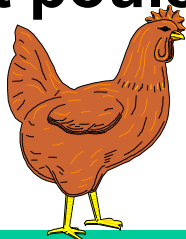
Porcs



Non disponible

7 entreprises

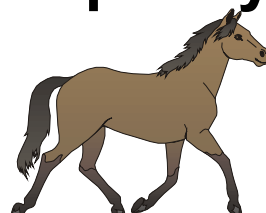
Poules et poulets



Non disponible

25 entreprises

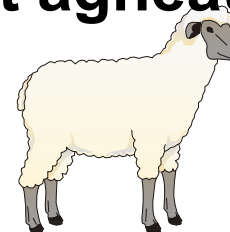
Chevaux et poneys



353 têtes

57 entreprises

Moutons et agneaux

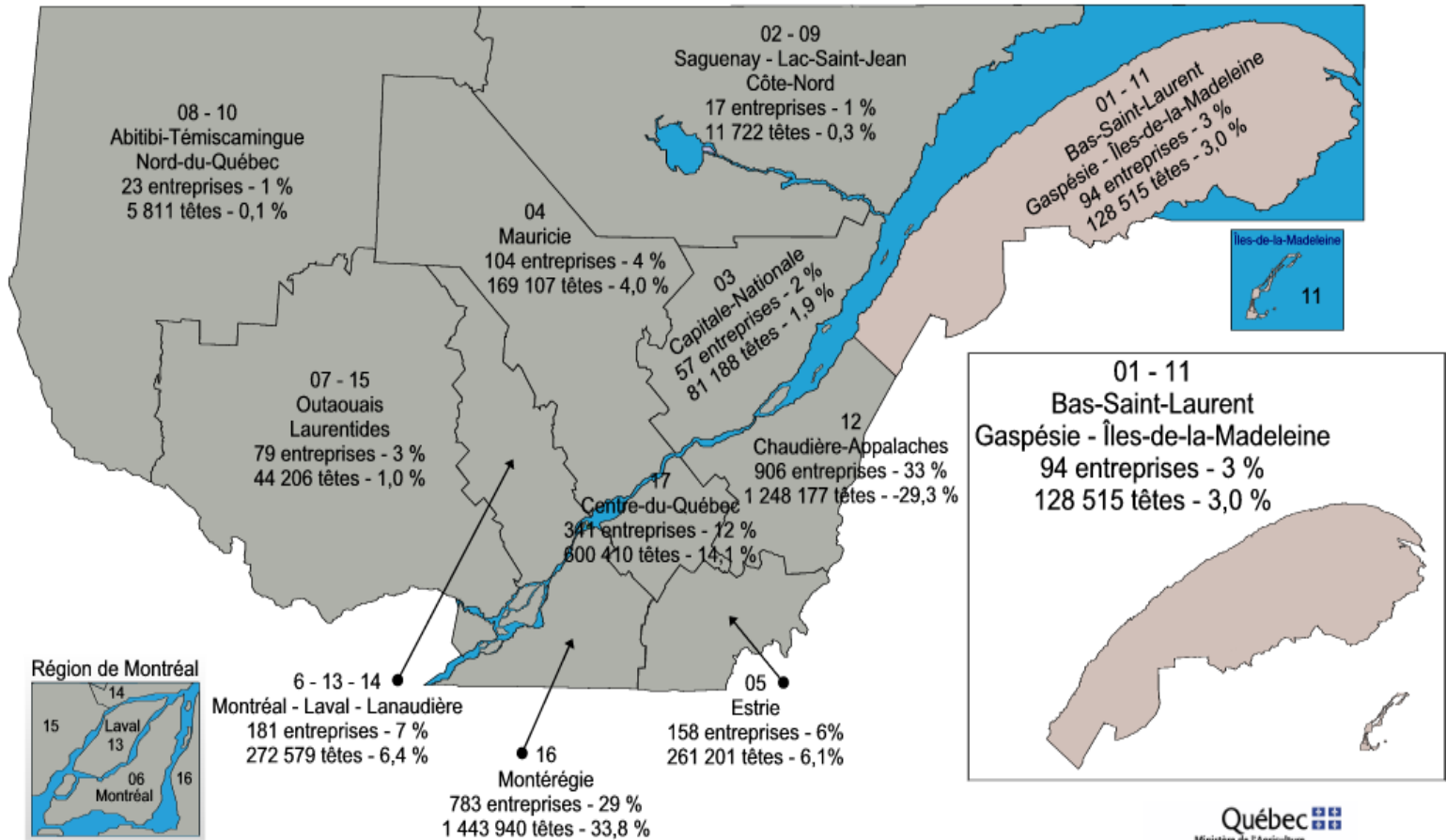


7 889 têtes

45 entreprises



RÉPARTITION RÉGIONALE DE LA PRODUCTION PORCINE AU QUÉBEC 2001



Source: Statistique Canada, Recensement de l'agriculture, mai 2001

Agriculture, Pêcheries
et Alimentation

Québec



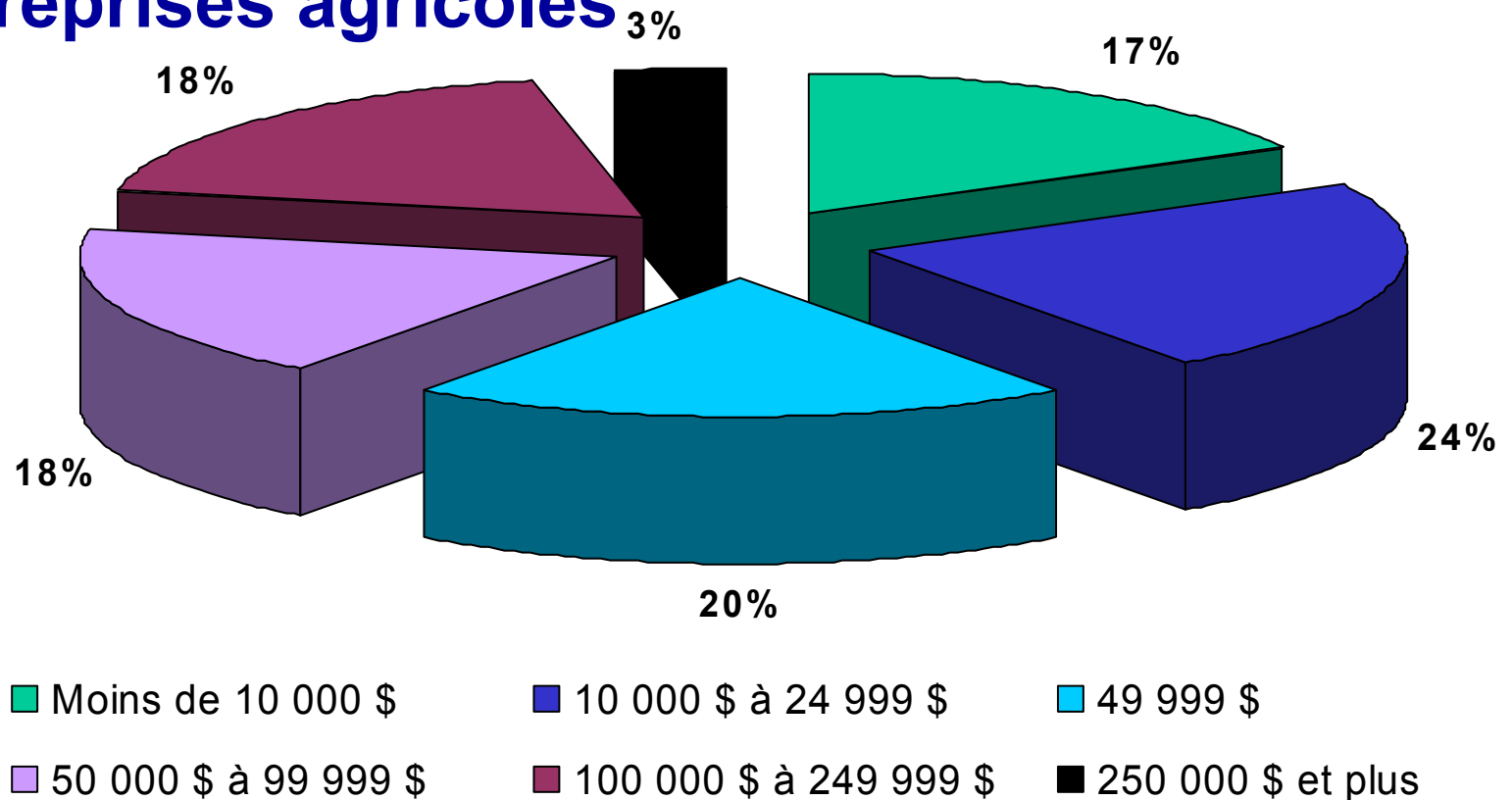
CHEPTEL PORCIN, MAI 2001

- ◆ La Gaspésie – Îles-de-la-Madeleine compte 7 des 94 entreprises déclarant des porcs, soit 7 % des entreprises des deux régions regroupées.
- ◆ Toutefois, le nombre de porcs est très marginal et compte pour moins de 1% du cheptel porcin total



REVENUS AGRICOLES BRUTS TOTAUX, MAI 2001

Entreprises agricoles



Source: Statistique Canada, Recensement de l'agriculture, mai 2001

Agriculture, Pêcheries
et Alimentation

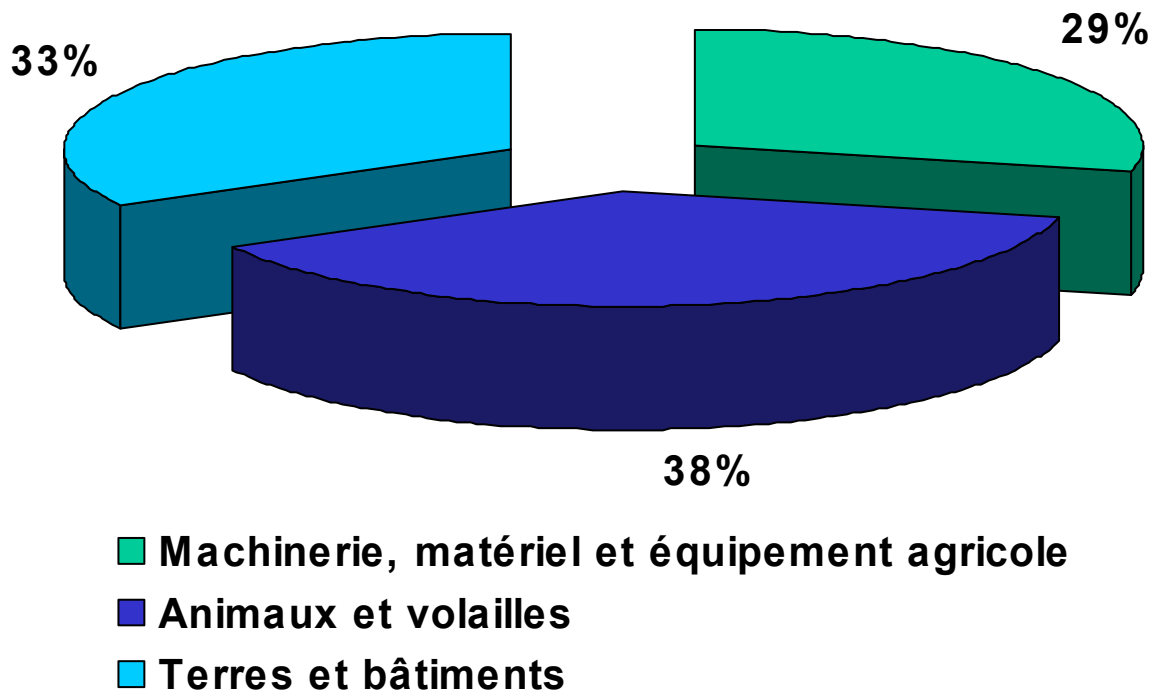
Québec



CAPITAL AGRICOLE, MAI 2001

Entreprises agricoles

Capital moyen: 300 001 \$



Source: Statistique Canada, Recensement de l'agriculture, mai 2001

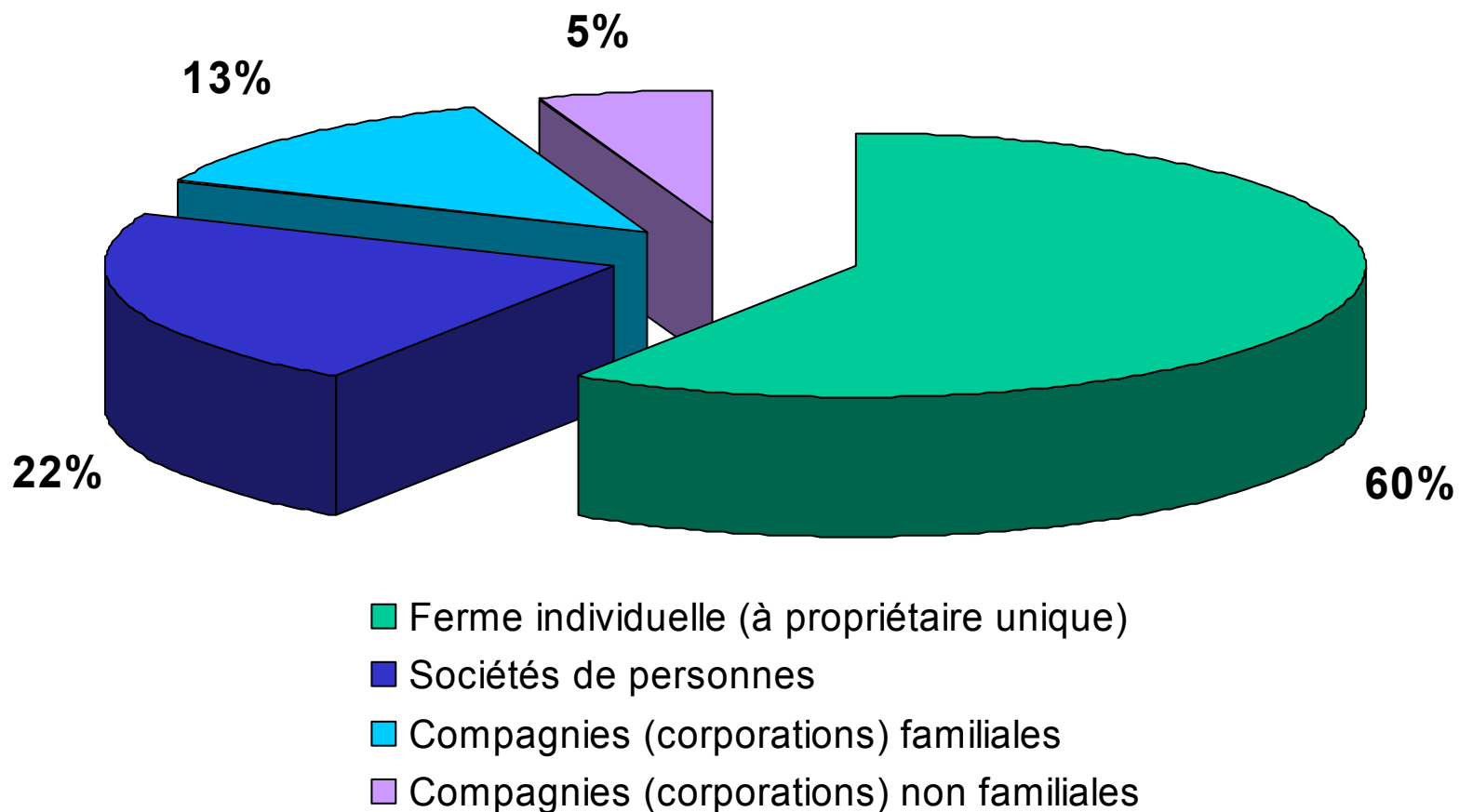
Agriculture, Pêcheries
et Alimentation

Québec



LE STATUT JURIDIQUE, MAI 2001

Entreprises agricoles



Source: Statistique Canada, Recensement de l'agriculture, mai 2001

Agriculture, Pêcheries
et Alimentation

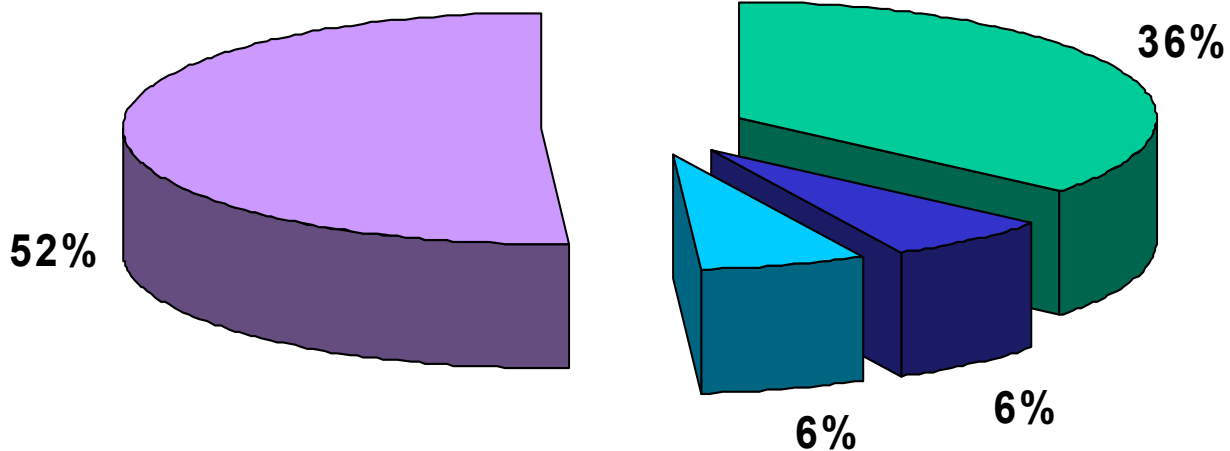
Québec



L'UTILISATION DES SUPERFICIES, MAI 2001

Entreprises agricoles

Superficie moyenne: 149 ha



- Terres en cultures
- Pâturages naturels

- Pâturages cultivés ou ensemencés
- Autres (incluant arbres de Noël)

Source: Statistique Canada, Recensement de l'agriculture, mai 2001

Agriculture, Pêcheries
et Alimentation

Québec






L'ABATTAGE ET LA TRANSFORMATION DE VIANDE DE PORC, 2002

Gaspésie – Îles-de-la-Madeleine

Ce secteur est marginal dans la région.

Source: Direction du développement de la transformation alimentaire et des marchés, nov. 2002

Agriculture, Pêcheries
et Alimentation

Québec 



AIDE FINANCIÈRE DU PROGRAMME PRIME-VERT 1997-2002

Structures d'entreposage

Québec

4 369 structures
167,3 M\$

Gaspésie –

Îles-de-la-Madeleine

8 structures
0,39 M\$



ENGAGEMENT DU PROGRAMME PRIME-VERT 2002-2003

Réduction de la pollution diffuse (18 novembre 2002)

Québec

443 projets

1,7 M\$

Bas-Saint-Laurent /

Gaspésie – Îles-de-la-Madeleine*


43 projets

90 231 \$

**: Le regroupement de ces deux régions a été effectué afin de préserver la confidentialité des données*

Source: Direction de l'environnement et du développement durable, novembre 2002

Agriculture, Pêcheries
et Alimentation

Québec 



AIDE FINANCIÈRE DU PROGRAMME PRIME-VERT 1997-2002

Services-conseils en agroenvironnement

Québec

- ◆ 76 clubs-conseils
- ◆ 4 949 entreprises membres (16%)
- ◆ 549 entreprises porcines membres (24%)
- ◆ 558 489 U.A. (28%)
- ◆ 7,2 M\$ en aide

Gaspésie –

Îles-de-la-Madeleine

- ◆ 1 club-conseils
- ◆ 36 entreprises membres (12%)
- ◆ Pas d'entreprise porcine
- ◆ 1 942 U.A. (20%)
- ◆ 43 211 \$ en aide