



# Portrait bioalimentaire régional

## Mauricie





# LE BIOALIMENTAIRE RÉGIONAL

	Emplois*	PIB
Agriculture	2 400	87 M\$
Pêches commerciales	n.s.	0,1 M\$
Transformation	1 500	70 M\$
Commerce et restauration	9 500	220 M\$
Ensemble du bioalimentaire	13 400	377 M\$
Part du bioalimentaire dans l'économie régionale	12 %	6 %
Part du bioalimentaire régional dans le bioalimentaire québécois	3 %	3 %

Données préliminaires 2001

*\*Nombres arrondis à la centaine près*

*n.s. Non significatif*

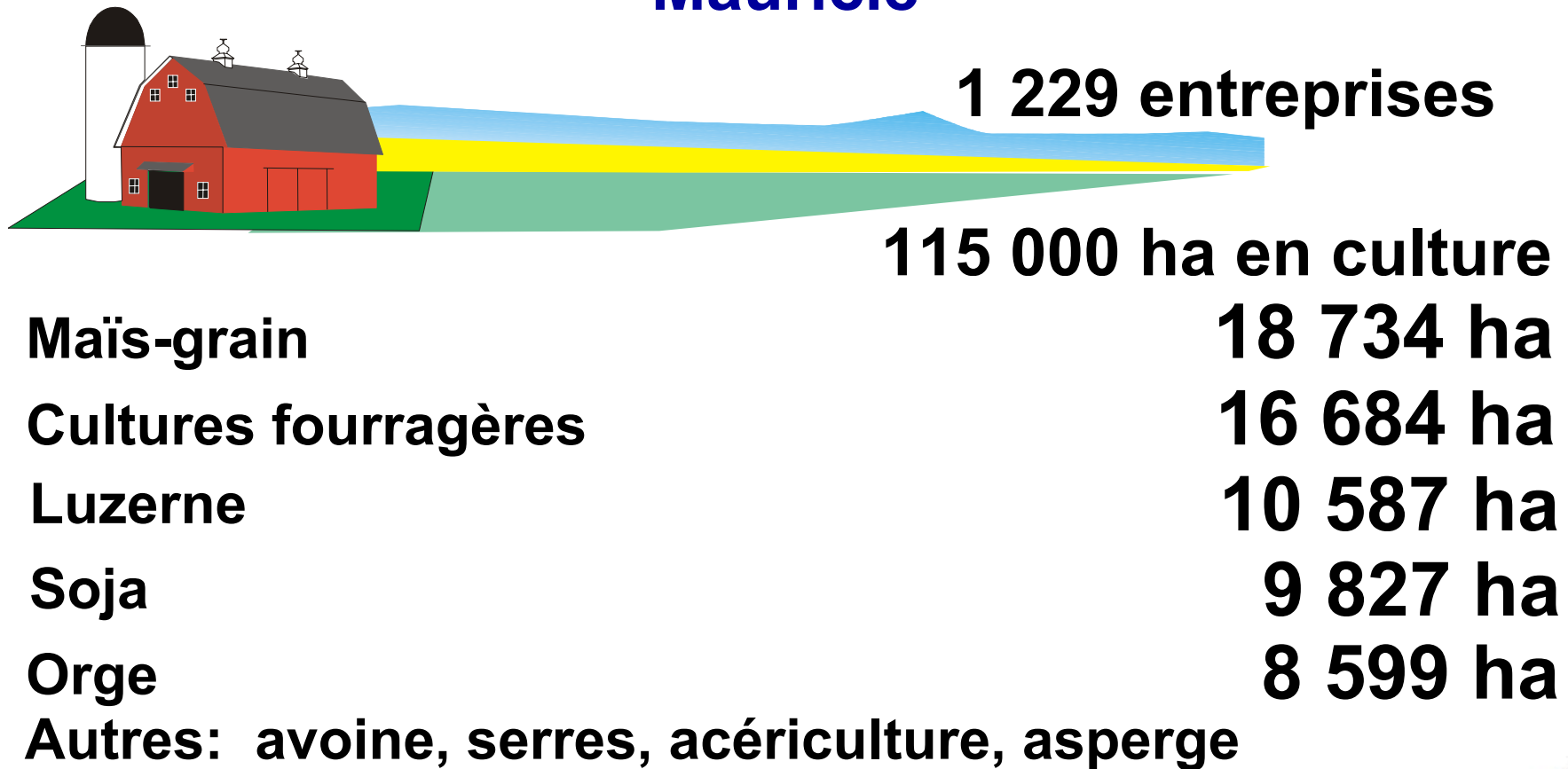
Source : Direction des études économiques et de l'appui aux filières, octobre 2002





# LA PRODUCTION RÉGIONALE, MAI 2001

## Mauricie



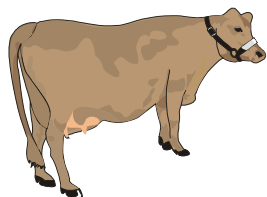
Source : Statistique Canada, Recensement de l'agriculture, mai 2001



# LA PRODUCTION RÉGIONALE, MAI 2001

## Mauricie

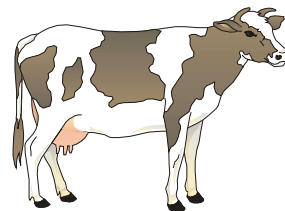
### Vaches de boucherie



**5 804 têtes**

**179 entreprises**

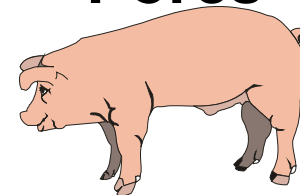
### Vaches laitières



**19 573 têtes**

**467 entreprises**

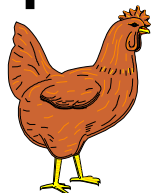
### Porcs



**169 107 têtes**

**104 entreprises**

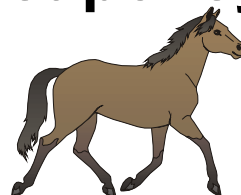
### Poules et poulets



**1 8 M\* têtes**

**81 entreprises**

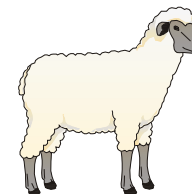
### Chevaux et poneys



**821 têtes**

**161 entreprises**

### Moutons et agneaux



**5 320 têtes**

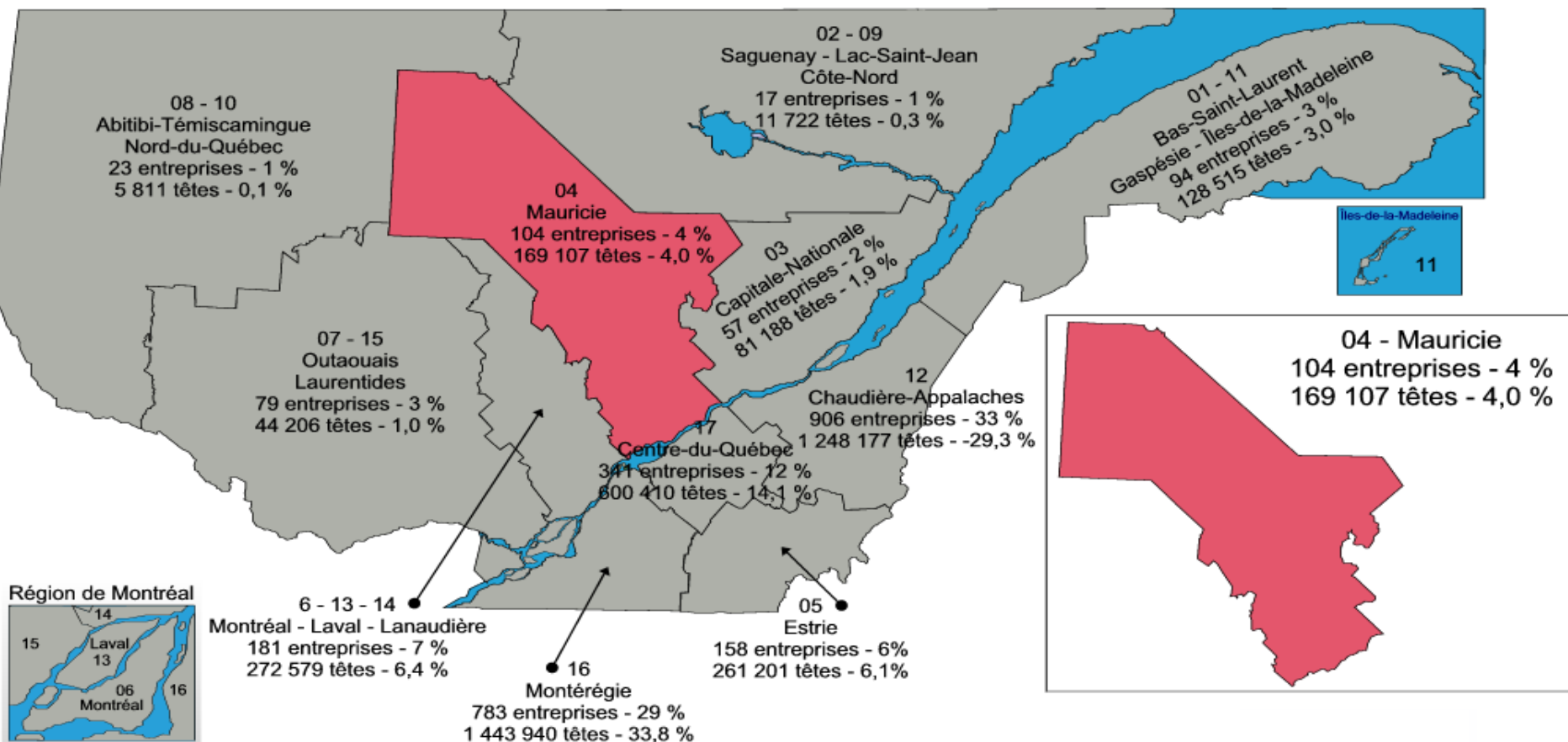
**37 entreprises**

\*Estimation

Source : Statistique Canada, Recensement de l'agriculture, mai 2001



## RÉPARTITION RÉGIONALE DE LA PRODUCTION PORCINE AU QUÉBEC 2001

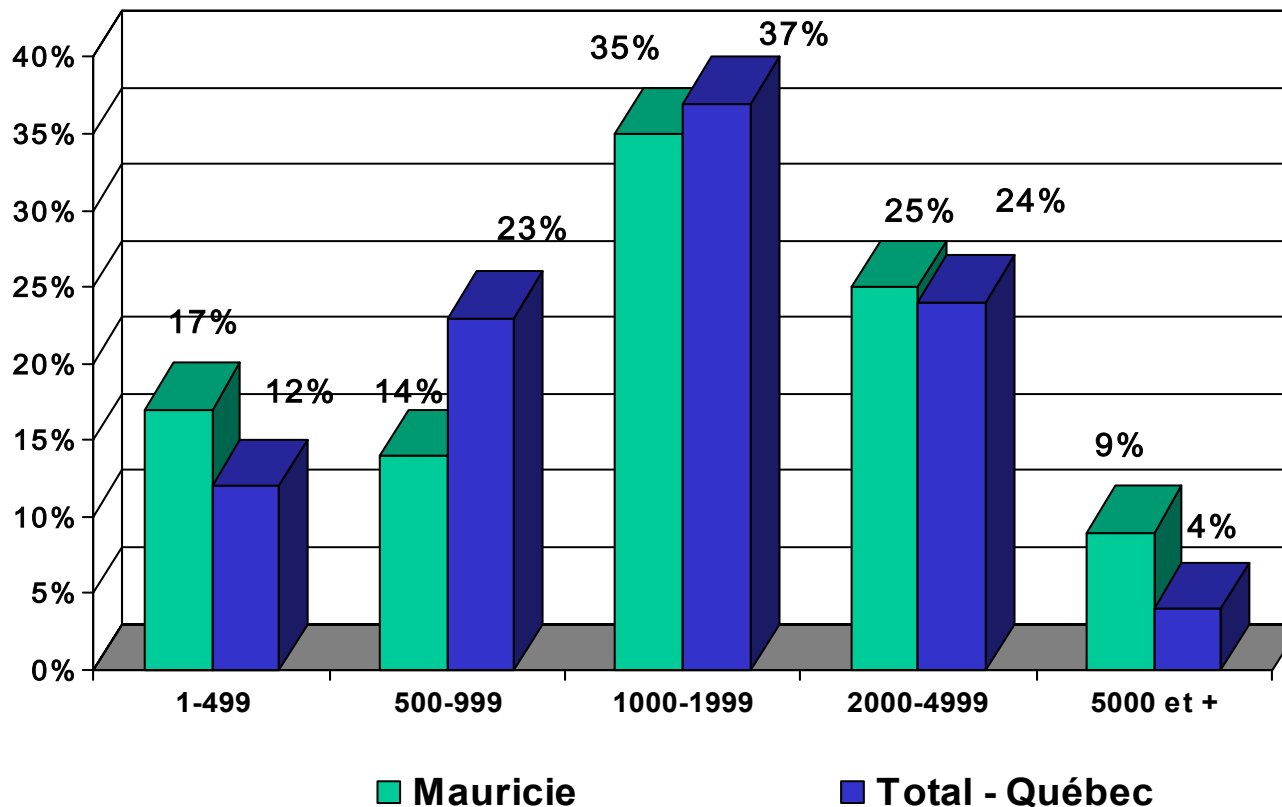


Source : Statistique Canada, Recensement de l'agriculture, mai 2001





# RÉPARTITION DES ENTREPRISES PORCINES (77), SELON LA STRATE DE CHEPTEL, MAI 2001



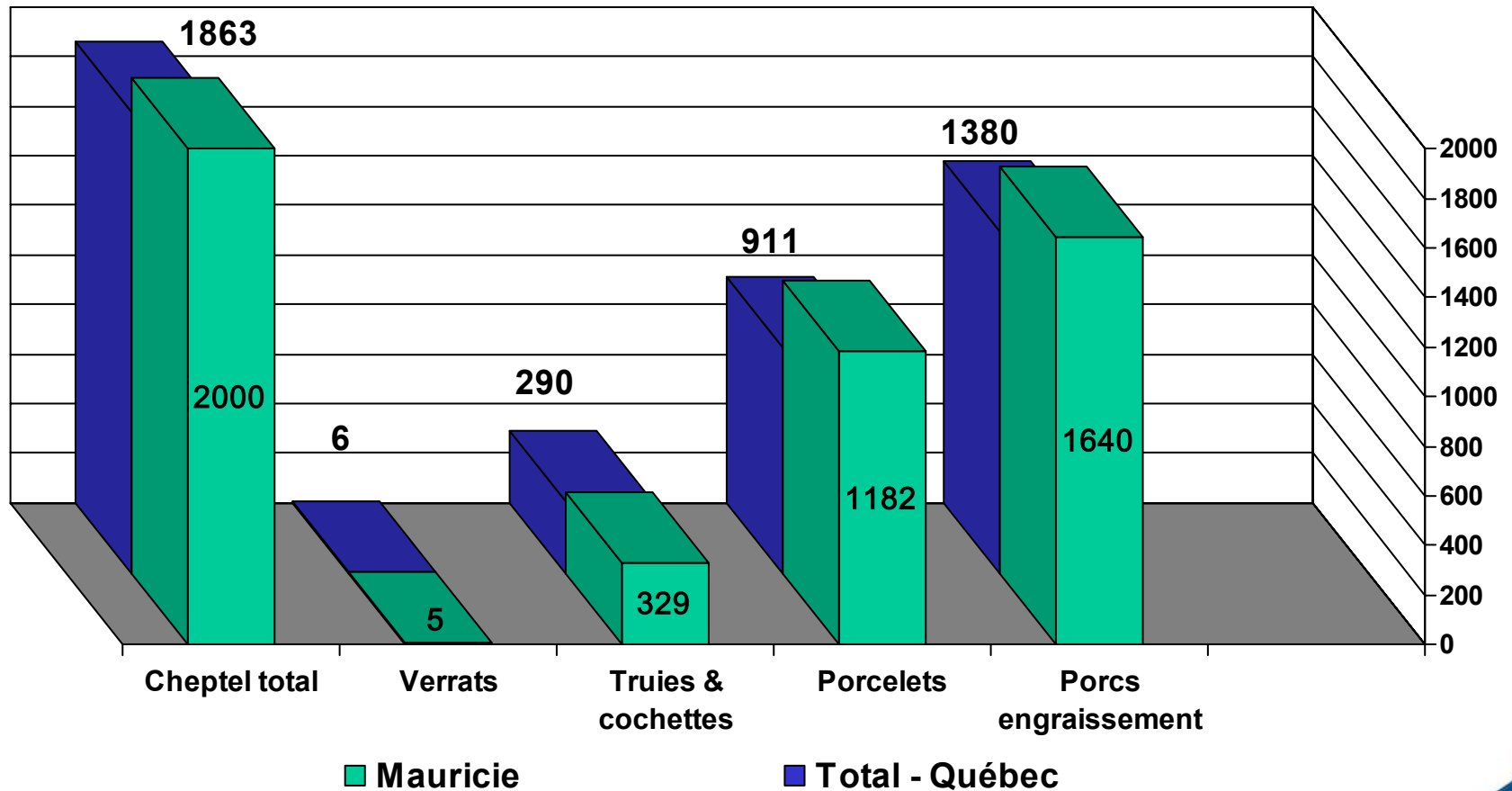
Source : Statistique Canada, Recensement de l'agriculture, mai 2001





# LE CHEPTEL MOYEN, MAI 2001

## Entreprises porcines (77)



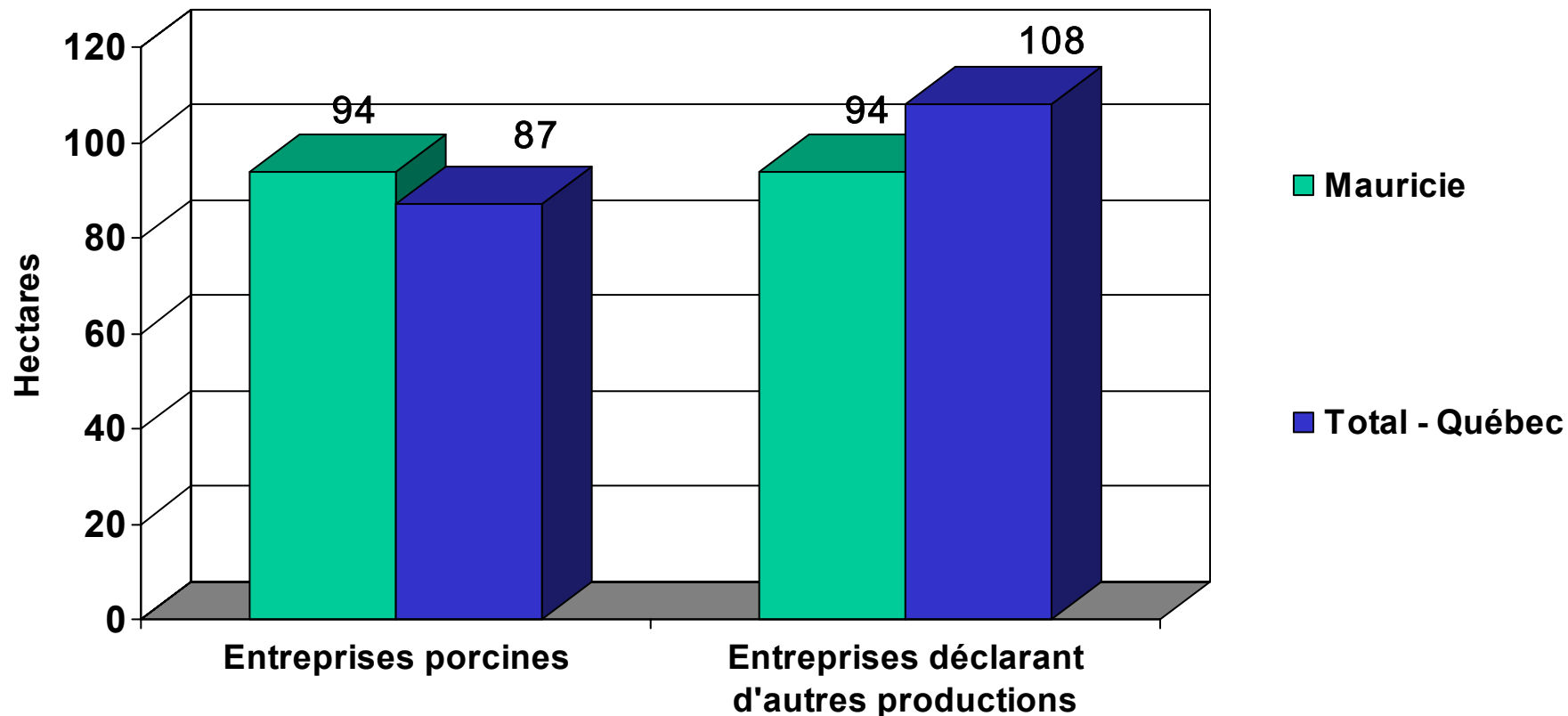
Source : Statistique Canada, Recensement de l'agriculture, mai 2001





# LES SUPERFICIES MOYENNES, MAI 2001

## Entreprises porcines (77)



Source : Statistique Canada, Recensement de l'agriculture, mai 2001

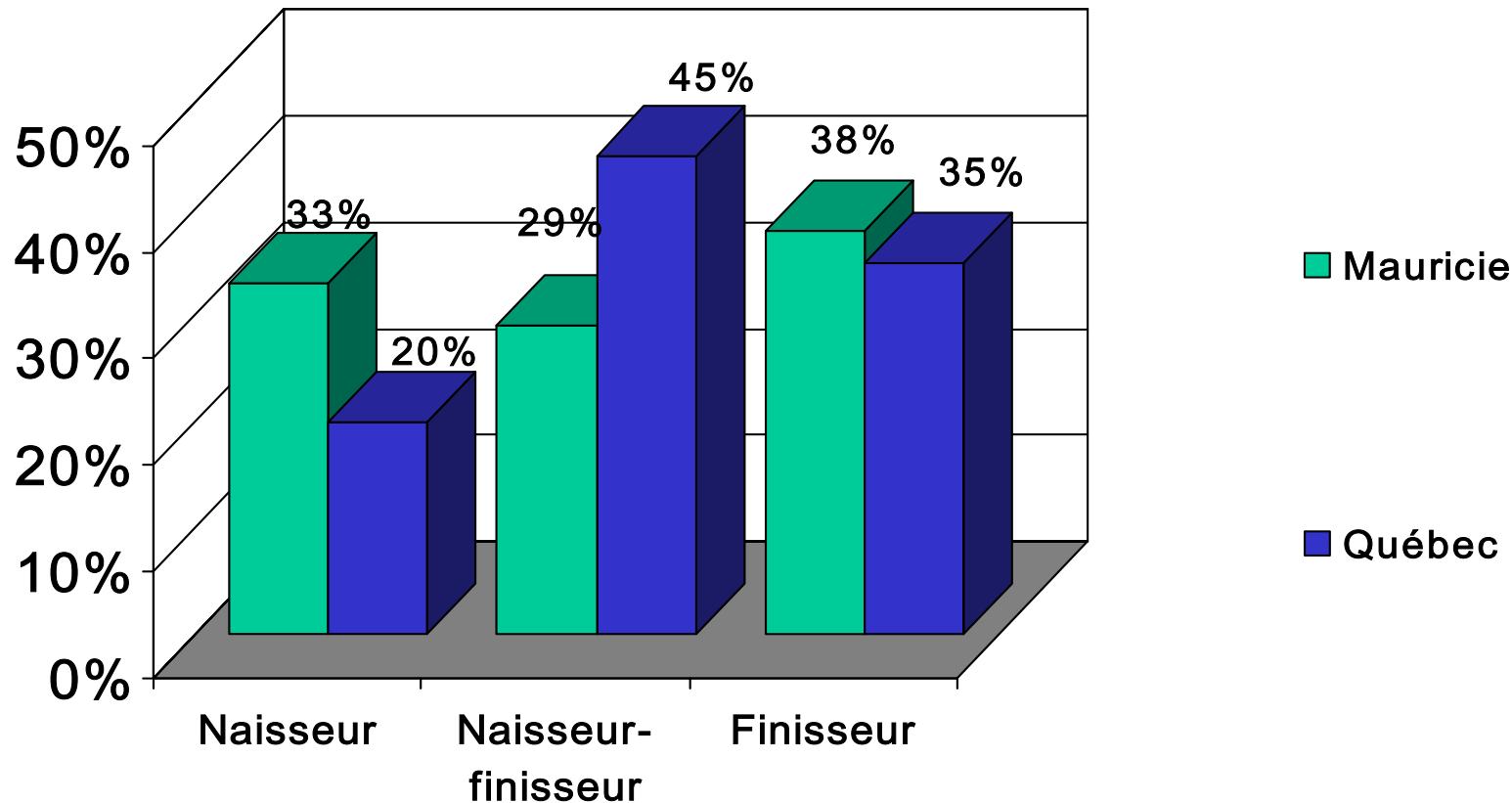






# SPÉCIALISATION DES ENTREPRISES, MAI 2001

## Entreprises porcines



Source : Fiche d'enregistrement des exploitations agricoles 2000 et Recensement de l'agriculture 2001





## L'ABATTAGE ET LA TRANSFORMATION DE VIANDE DE PORC, 2002

- ◆ 565 emplois (4 % des emplois de ce secteur au Québec)
- ◆ 7 entreprises (4 % des entreprises de ce secteur au Québec)
- ◆ Les entreprises œuvrent dans l'abattage spécialisé et multi-espèces et la transformation à valeur ajoutée

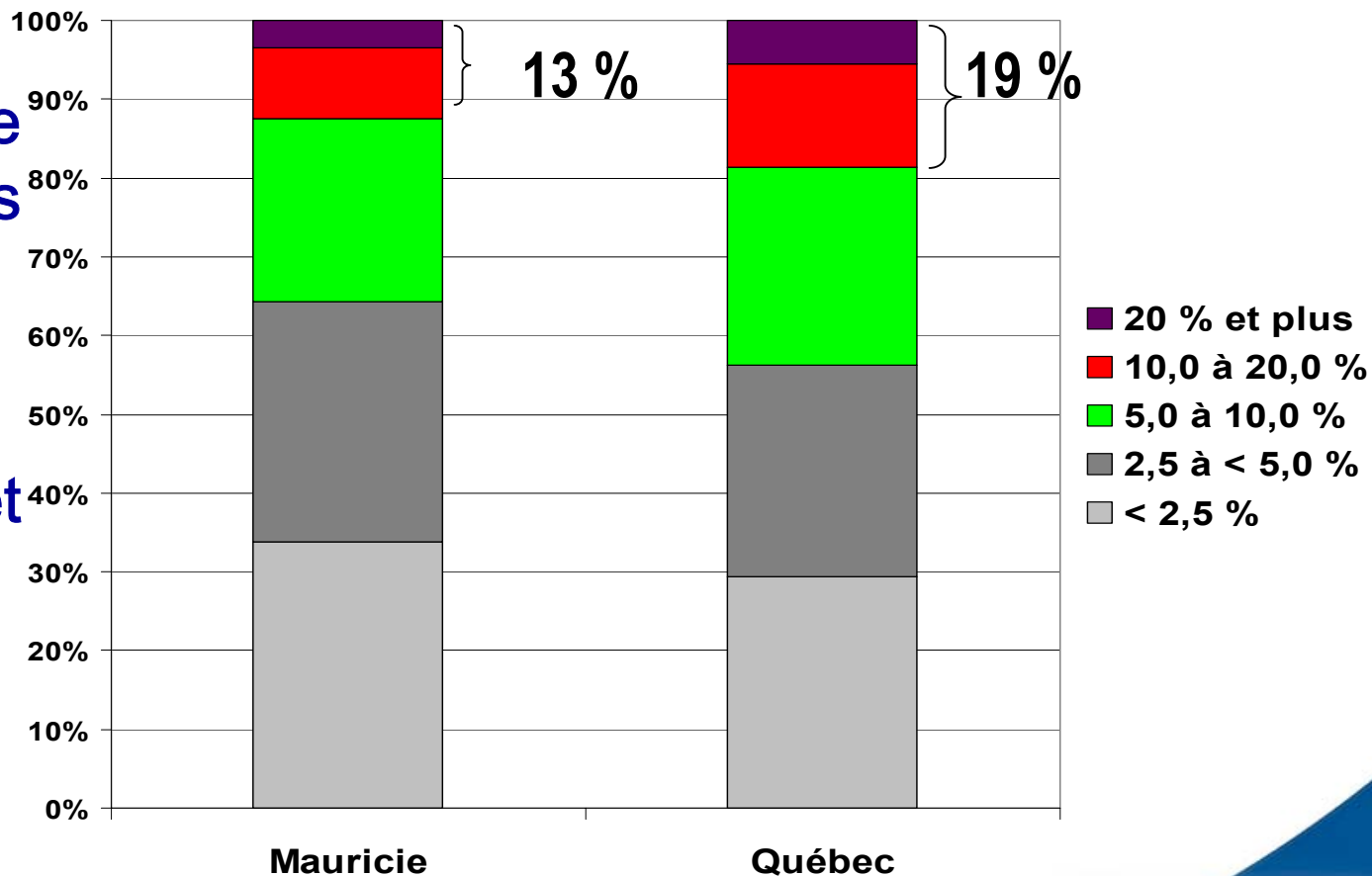
Source : Direction du développement de la transformation alimentaire et des marchés, novembre 2002





# LA GESTION DURABLE DES RESSOURCES EN AGROENVIRONNEMENT

Comparaison de la saturation des échantillons de sols minéraux en phosphore de la Mauricie et du Québec



Source : Direction de l'environnement et du développement durable, novembre 2002





# AIDE FINANCIÈRE DU PROGRAMME PRIME-VERT 1997-2002

## Structures d'entreposage

### Québec

4 369 structures

167,3 M\$

### Mauricie

171 structures

6,4 M\$

Source : Direction de l'environnement et du développement durable, novembre 2002





# AIDE FINANCIÈRE DU PROGRAMME PRIME-VERT 1997-2002

## Équipements d'épandage

	<u>Québec</u>	<u>Mauricie</u>
Nombre total de rampes	346	21
Nombre de rampes secteur porcin	207 (60%)	13 (62 %)
Aide financière totale	1 424 038 \$	95 772 \$
Aide financière secteur porcin	849 438 \$ (60 %)	66 781 \$ (70 %)

Source : Direction de l'environnement et du développement durable, novembre 2002





# ENGAGEMENT DU PROGRAMME PRIME-VERT 2002-2003

## Réduction de la pollution diffuse (18 novembre 2002)

### Québec

443 projets  
1,7 M\$

### Mauricie

26 projets  
54 123 \$

Source : Direction de l'environnement et du développement durable, novembre 2002





# AIDE FINANCIÈRE DU PROGRAMME PRIME-VERT 1997-2002

## Québec Mauricie

- ◆ 76 clubs-conseils
  - ◆ 4 949 entreprises membres (16 %)
  - ◆ 549 entreprises porcines membres (24 %)
  - ◆ 558 489 U.A. totales (28 %)
  - ◆ 7,2 M\$ en aide totale
  - ◆ 1,1 M\$ en aide au secteur porcin (15 %)
- ◆ 2 clubs-conseils
  - ◆ 161 entreprises membres (14 %)
  - ◆ 17 entreprises porcines membres (21 %)
  - ◆ 16 283 U.A. totales (19 %)
  - ◆ 243 581 \$ en aide totale
  - ◆ 32 769 \$ en aide au secteur porcin (13 %)

Source : Direction de l'environnement et du développement durable, novembre 2002





# Portrait bioalimentaire régional

## Mauricie

