



Portrait bioalimentaire régional

Centre-du-Québec





LE BIOALIMENTAIRE RÉGIONAL

	Emplois*	PIB
Agriculture	7 100	295 M\$
Pêches commerciales	1 000	0,4 M\$
Transformation	3 900	247 M\$
Commerce et restauration	8 600	200 M\$
Ensemble du bioalimentaire	19 700	742 M\$
Part du bioalimentaire dans l'économie régionale	20 %	14 %
Part du bioalimentaire régional dans le bioalimentaire québécois	5 %	5 %

Données préliminaires 2001

* Nombres arrondis à la centaine près

Source : Direction des études économiques et de l'appui aux filières, octobre 2002





LA PRODUCTION RÉGIONALE, MAI 2001



3 743 entreprises
232 986 ha en culture

Maïs-grain et ensilage

78 061 ha

Cultures fourragères*

65 877 ha

Luzerne

25 369 ha

Soya

23 954 ha

Orge

16 499 ha

Autres: serres, érablières, etc.

* N'inclut pas les pâturages

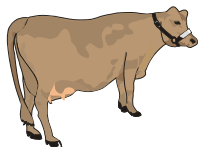
Source: Statistique Canada, Recensement de l'agriculture, mai 2001





LA PRODUCTION RÉGIONALE, MAI 2001

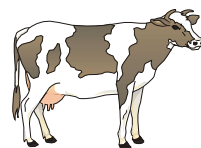
**Vaches de
boucherie**



22 106 têtes

666 entreprises

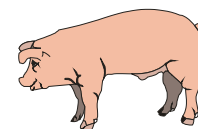
Vaches laitières



64 629 têtes

1 327 entreprises

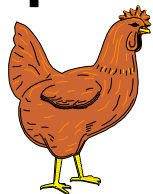
Porcs



600 410 têtes

341 entreprises

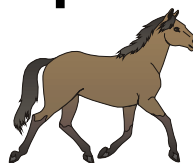
**Poules
et poulets**



4,8 M têtes

208 entreprises

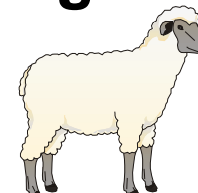
**Chevaux
et poneys**



2 120 têtes

425 entreprises

**Moutons
et agneaux**



19 932 têtes

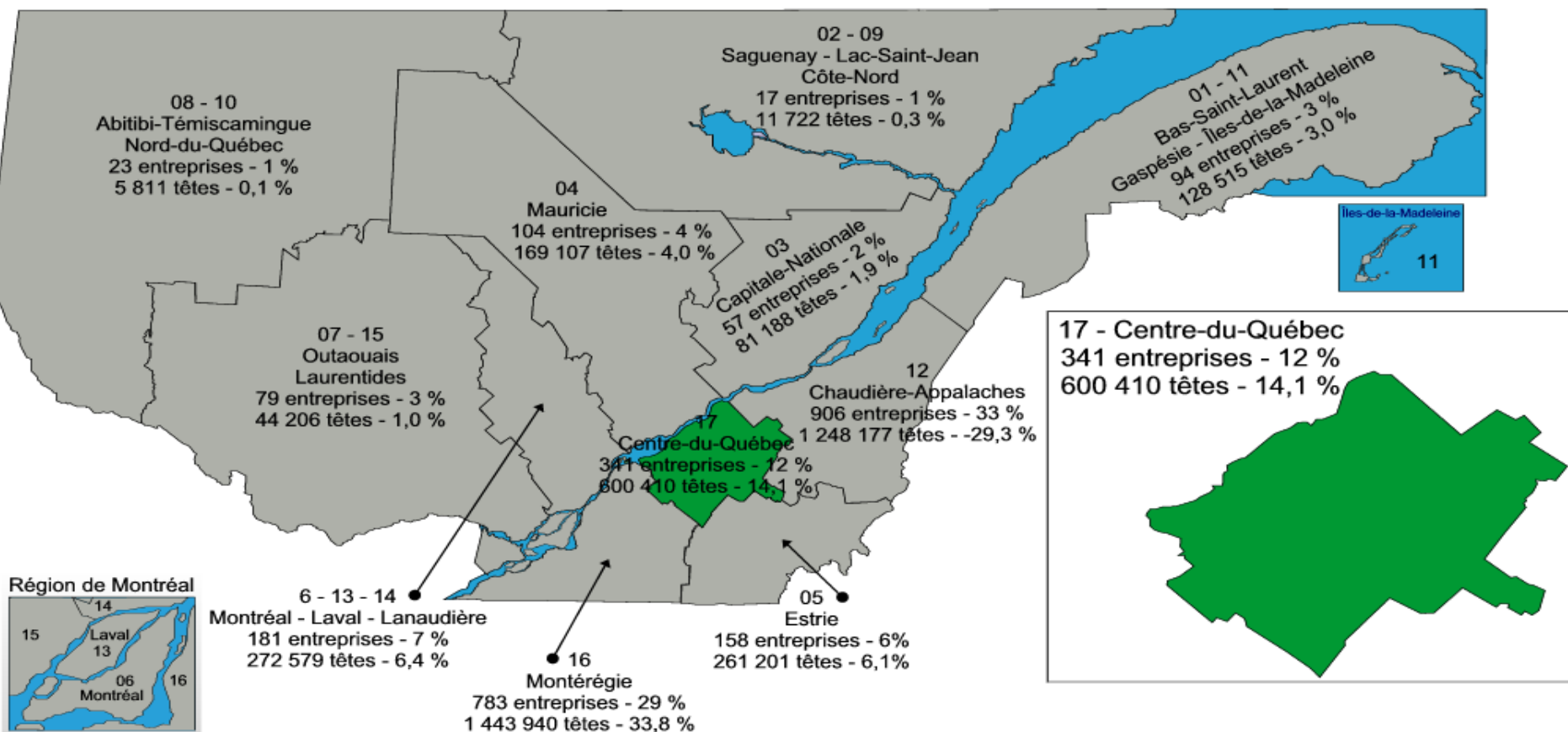
122 entreprises

Source : Statistique Canada, Recensement de l'agriculture, mai 2001





RÉPARTITION RÉGIONALE DE LA PRODUCTION PORCINE AU QUÉBEC 2001

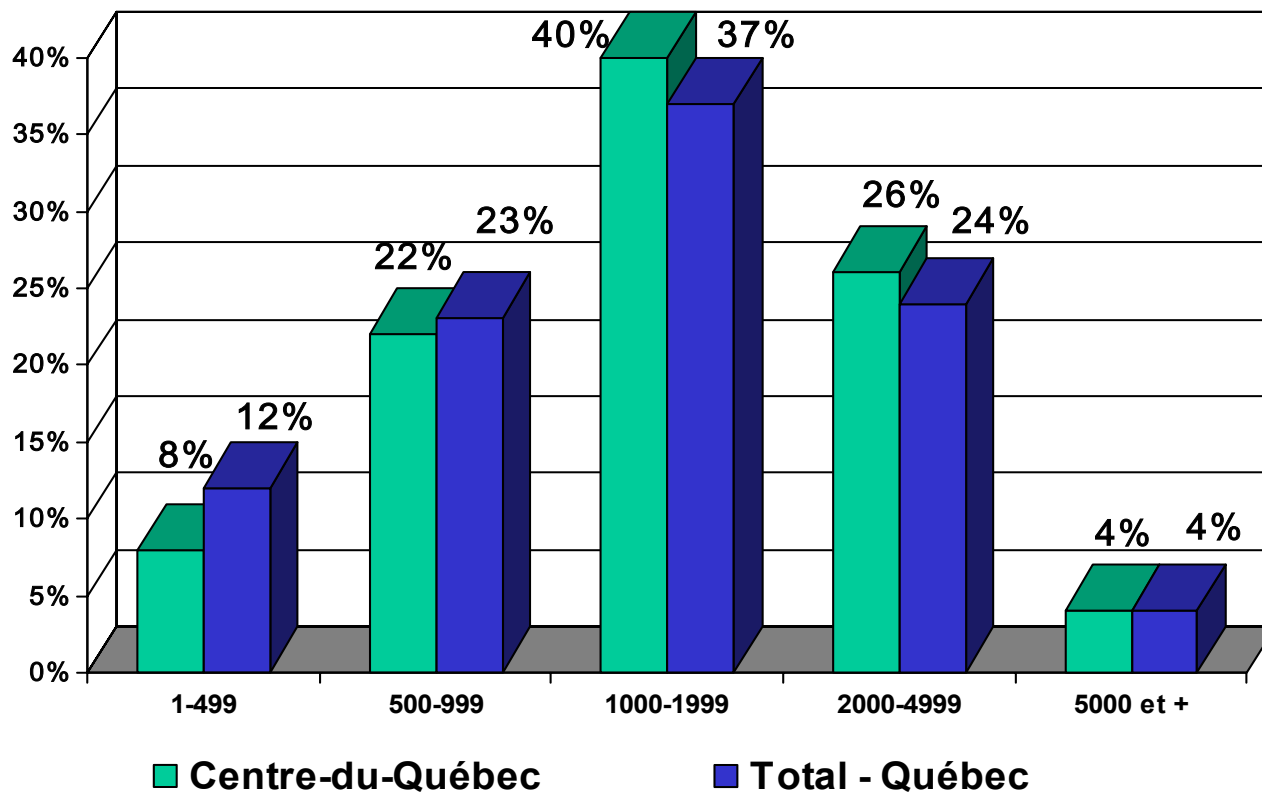


Source : Statistique Canada, Recensement de l'agriculture, mai 2001





RÉPARTITION DES ENTREPRISES PORCINES (302), SELON LA STRATE DE CHEPTEL, MAI 2001



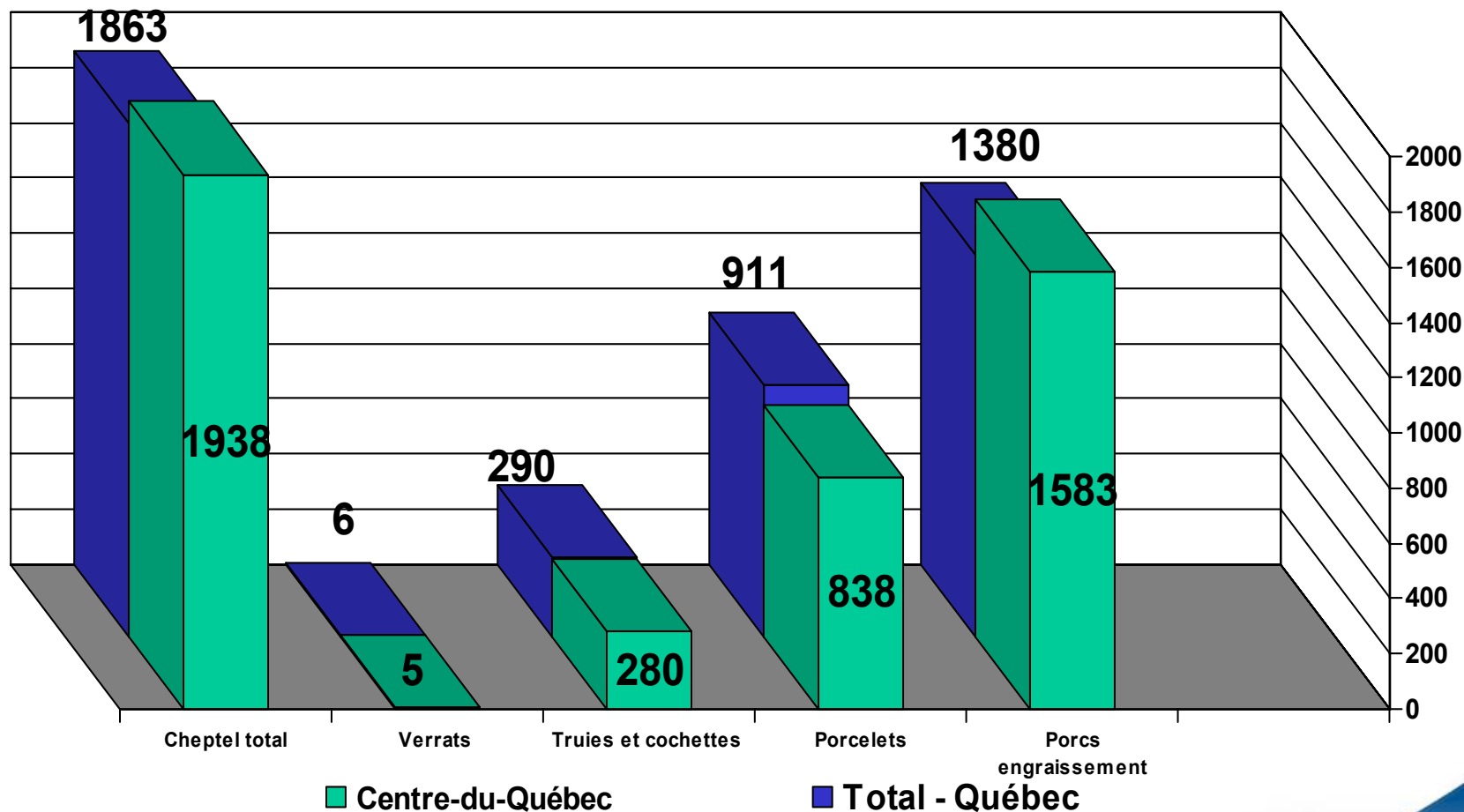
Source : Statistique Canada, Recensement de l'agriculture, mai 2001





LE CHEPTEL MOYEN, MAI 2001

Entreprises porcines (302)



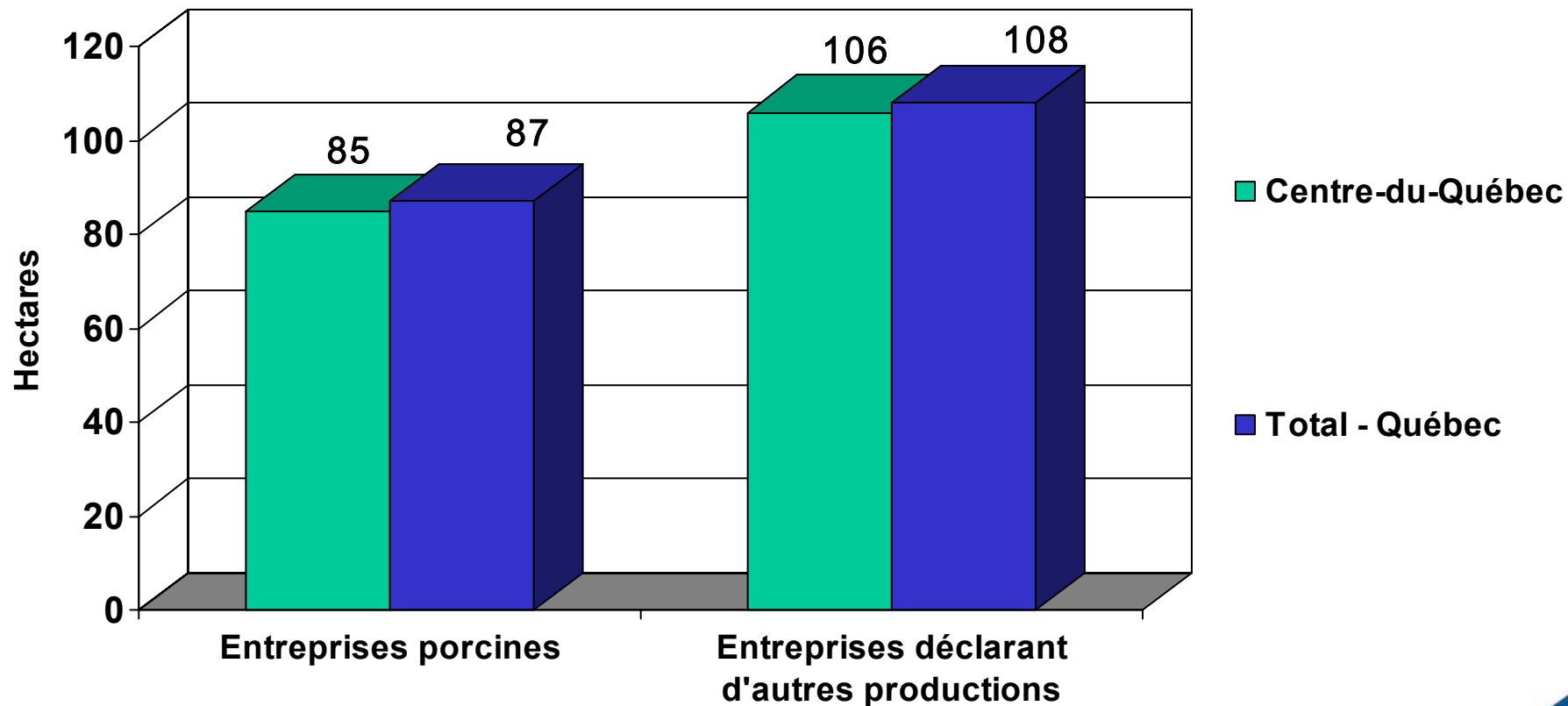
Source : Statistique Canada, Recensement de l'agriculture, mai 2001





LES SUPERFICIES MOYENNES, MAI 2001

Entreprises porcines (302)



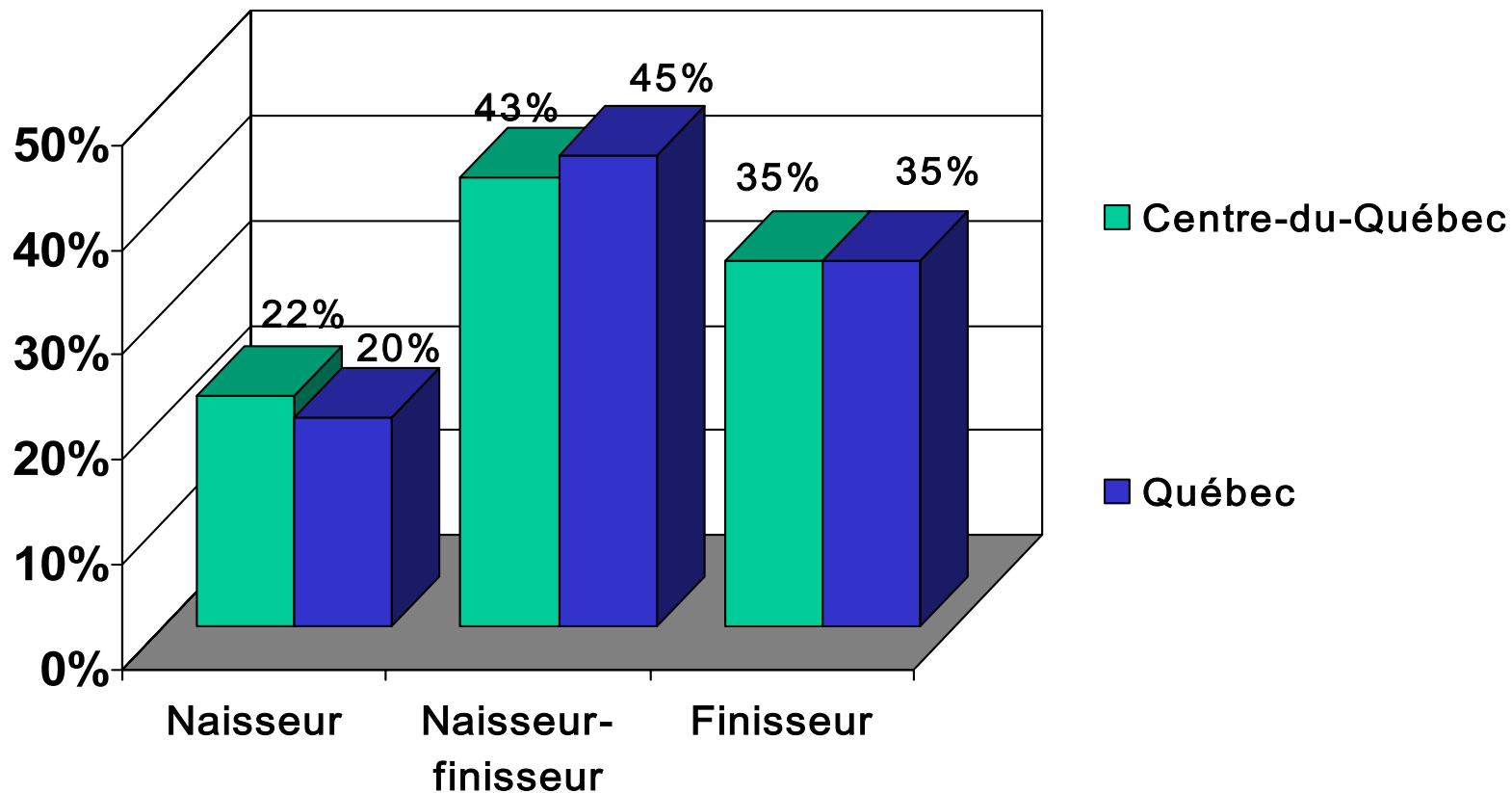
Source : Statistique Canada, Recensement de l'agriculture, mai 2001





SPÉCIALISATION DES ENTREPRISES, MAI 2001

Entreprises porcines (302)



Source : Fiche d'enregistrement des exploitations agricoles 2000 et Recensement de l'agriculture 2001





L'ABATTAGE ET LA TRANSFORMATION DE VIANDE DE PORC, 2002

- ◆ 1 259 emplois (8 % des emplois de ce secteur au Québec)
- ◆ 12 entreprises (4 % des entreprises de ce secteur au Québec)
- ◆ Abattage spécialisé, abattage multi-espèces, transformation à valeur ajoutée

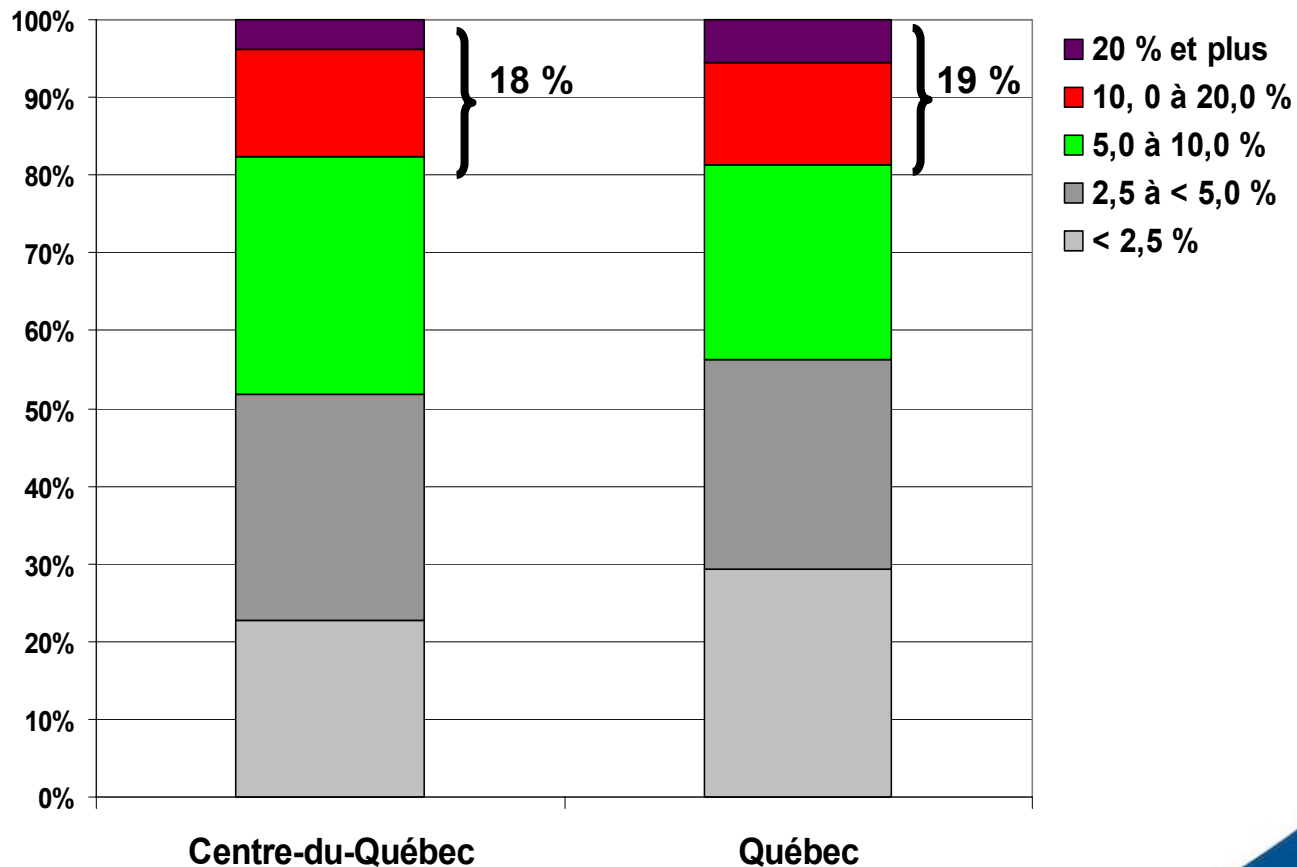
Source : Direction du développement de la transformation alimentaire et des marchés, novembre 2002





LA GESTION DURABLE DES RESSOURCES EN AGROENVIRONNEMENT

Comparaison de la saturation des échantillons de sols minéraux en phosphore du Centre-du-Québec et du Québec



Source : Direction de l'environnement et du développement durable, novembre 2002





Évolution des superficies boisées de 1988-1995 à 2000 à l'intérieur et à l'extérieur du zonage agricole, Centre-du-Québec

Classe	Intérieur du zonage agricole		Extérieur du zonage agricole	
	Superficie Ha	Pourcentage de la zone %	Superficie Ha	Pourcentage de la zone %
Reboisé (image satellite)	1 472	0,23	59	0,14
Déboisé (image satellite)	5 771	0,89	1 644	3,97
Pertes de boisé (déboisé moins reboisé)	4 299	0,66	1 585	3,83
Superficie boisée en 2000 (image satellite)	258 087	39,61	19 865	47,97
Superficie boisée au début des années 1990 (BDTQ)	263 858	40,50	21 509	51,95
Superficie totale des zones ⁽¹⁾	651 551	100,00	41 407	100,00

⁽¹⁾ Source : Rapport annuel CPTAQ 2000-2001

Les résultats, pour la région du Centre-du-Québec, comptabilisent 4 299 ha de pertes de boisé (moins de 1 %) à l'intérieur du zonage agricole et 1 585 ha (près de 4 %) à l'extérieur du zonage agricole.





AIDE FINANCIÈRE DU PROGRAMME PRIME-VERT 1997-2002

Structures d'entreposage

Québec

4 369 structures

167,3 M\$

Centre-du-Québec

648 structures

25,2 M\$

Source : Direction de l'environnement et du développement durable, novembre 2002





AIDE FINANCIÈRE DU PROGRAMME PRIME-VERT 1997-2002

Équipements d'épandage

Québec

Centre-du-Québec

Nombre total de rampes

346

65

Aide financière totale

1,4 M\$

279 342 \$

Source : Direction de l'environnement et du développement durable, novembre 2002





ENGAGEMENT DU PROGRAMME PRIME-VERT 2002-2003

Réduction de la pollution diffuse
(18 novembre 2002)

Québec

443 projets
1,7 M\$

Centre-du-Québec

70 projets
275 787 \$

Source : Direction de l'environnement et du développement durable, novembre 2002





AIDE FINANCIÈRE DU PROGRAMME PRIME-VERT 1997-2002

Services-conseils en agroenvironnement

Québec

- ◆ 76 clubs-conseils
- ◆ 4 949 entreprises membres (16 %)
- ◆ 549 entreprises porcines membres (24 %)
- ◆ 558 489 U.A. totales (28 %)
- ◆ 7,2 M \$ en aide totale
- ◆ 1,1 M \$ en aide au secteur porcin (15 %)

Centre-du-Québec

- ◆ 6 clubs-conseils
- ◆ 423 entreprises membres (11 %)
- ◆ 52 entreprise porcines membres (18 %)
- ◆ 48 722 U.A. totales (19 %)
- ◆ 590 232 \$ en aide totale
- ◆ 87 703 \$ en aide au secteur porcin (15 %)

Source : Direction de l'environnement et du développement durable, novembre 2002





Portrait bioalimentaire régional

Centre-du-Québec

