

# UNICOOP

La technologie au service  
d'une agriculture durable



**Alain Larochelle, président**  
**Gaétan Roger, agr., directeur général**

# **Unicoop, coopérative agricole**

- **Approvisionnement à la ferme**
- **Fusion en 1986**
- **Territoire :**
  - **Beauce et Bellechasse**
  - **Québec et l'Ile d'Orléans**



# Unicoop, coopérative agricole

- **Produits et services**

- Meuneries
- Distribution de semences et engrais
- Centre de grains
- Machinerie
- quincaillerie



# Unicoop, coopérative agricole

- Propriété de 1 600 membres
- 9 administrateurs
- Chiffre d'affaires : 100 M de dollars
- 250 employés

# Production porcine

- Chiffre d'affaires de 60 M de dollars
- 64 employés
- 300 producteurs de porcs
- Production totale des membres et des fermes d'Unicoop
  - 15 000 truies
  - 224 000 porcs / an



# Production porcine

- Décision de réduire le nombre de fermes dont nous sommes propriétaire.
  - Appuyer l'établissement de jeunes producteurs en leur vendant des fermes propriété de la coopérative.

# Les bonnes pratiques agroenvironnementales

- Les tendances dans ce secteur
- Le support aux producteurs
- Les bonnes pratiques :  
l'exemple de nos fermes
- Les recherches et nouvelles technologies
- Nos préoccupations



# Les tendances dans ce secteur

## Danemark

- Dialogue avec la population
- Connaissance
- Acceptabilité
- Réglementation

## Bretagne

- Systèmes de traitement des lisiers
- 80% procédés biologiques



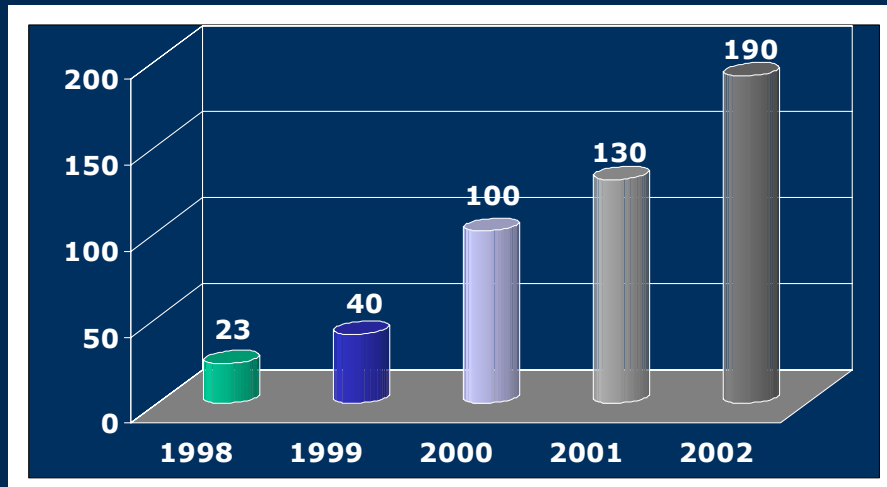
# Les tendances dans ce secteur

## Au Québec

- Plan agroenvironnemental de fertilisation

## Unicoop

- Services-conseils en agroenvironnement
- Augmentation du nombre de PAEF réalisés (2002 réalisation de 190 PAEF)



# Le support aux producteurs

## Services-conseils en agroenvironnement

- 2003 : 190 PAEF
  - Possibilité d'augmenter si les subventions étaient versées aux producteurs
- Accompagnement pour des avis de projets
- Diffusion d'information auprès des membres et clients
  - Rencontres techniques
  - Journal corporatif
- Diffusion d'information auprès des employés

# Le support aux producteurs

## Productions porcine et avicole

- Experts-conseils
- Aliments multiphases depuis 1994
- Utilisation de la phytase dans les moulées
  - Diminution des rejets de phosphore



# Le support aux producteurs

## Machines agricoles

- Réservoirs munis de rampes basses
  - Réduction des odeurs
  - Diminution des pertes d'azote
- Achat: 27 000 \$ à 43 000 \$
- Modification d'un réservoir: 8 000 \$



# Les bonnes pratiques: l'exemple de nos fermes

## Visites de nos fermes

- Caractériser le terrain
- Échantillonner les sols
- Délimiter les zones de protection
- Former les conducteurs de tracteurs
- Assurer un suivi de leur travail



# Les bonnes pratiques: l'exemple de nos fermes

- **Systeme de gestion des lisiers**
  - Registre d'épandage
  - Registre d'expédition
  - Échantillonnage de lisier
  - Épandage avec rampe basse

# Les bonnes pratiques: l'exemple de nos fermes

- Bols économiseurs d'eau
  - 40 % moins de volume à transporter et à épandre
- Entretien et amélioration des installations
- Mise en valeur des terres
  - Reboisement et coupes sélectives
- Haies brise-vents sur 5 sites

# Recherche et nouvelles technologies

## Projets de caractérisation des fumiers

- Mesurer la valeur fertilisante du lisier
- 40 % de moins de phosphore



# Recherche et nouvelles technologies

## Bancs d'essai de Saints-Anges

- Évaluer les interventions pour accompagner les entreprises agricoles

- **Démarches**

- Bilan de phosphore
- Bilan alimentaire
- PAEF
- Échantillonnage

# Recherche et nouvelles technologies

## Application de lisier à taux variables

- Géo-positionnement par satellite

- **Objectifs:**

- Protection des bandes riveraines
- Application de lisiers à petites doses
- Gestion selon les besoins du sol



# Recherche et nouvelles technologies

## Application de lisier à taux variables



**Débitmètre**



**Ordinateur guidé par GPS**

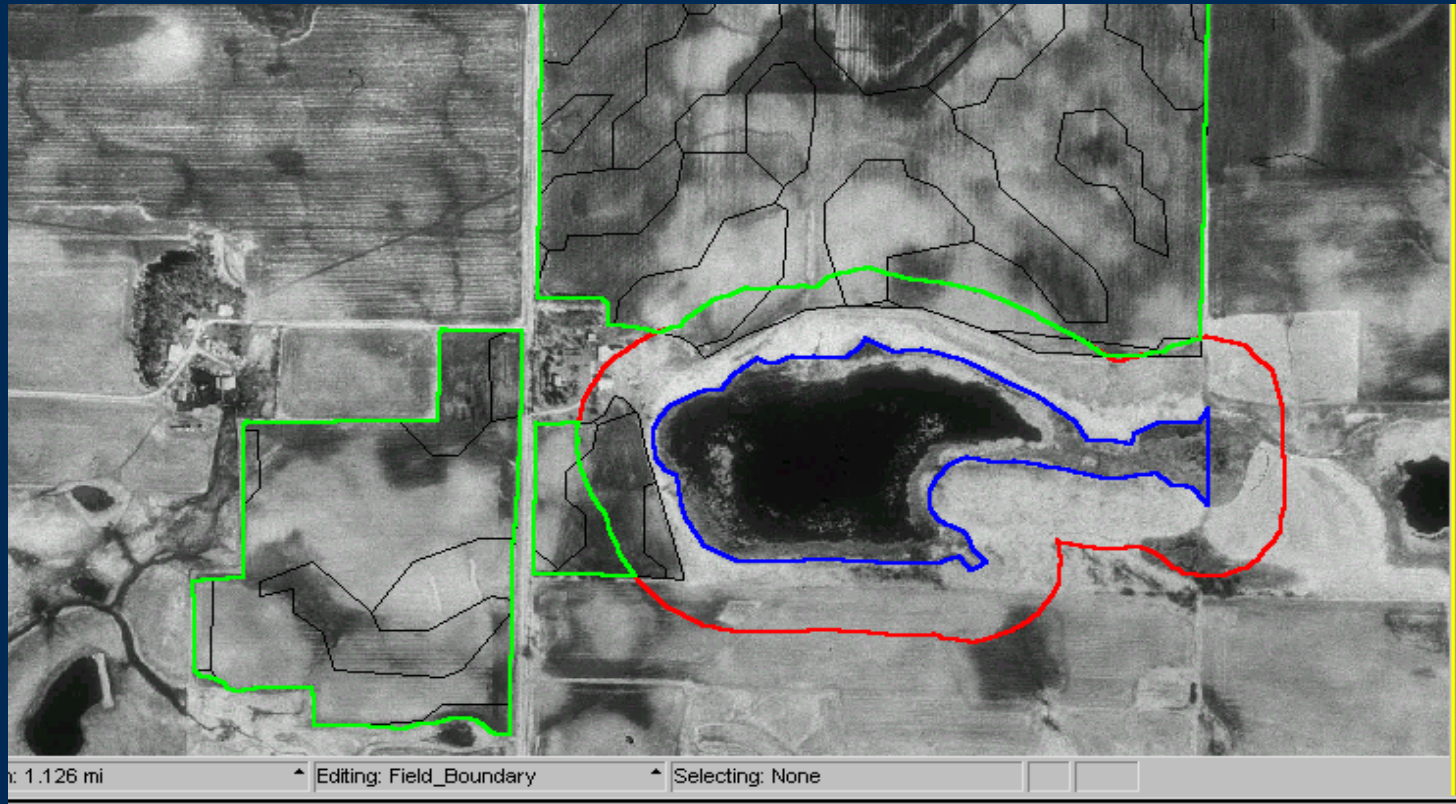
# Recherche et nouvelles technologies

## Application de lisier à taux variables

- Respecter les zones de protection
- Équilibrer les apports selon les besoins du sol
- Faciliter la tenue des registres de champs

# Recherche et nouvelles technologies

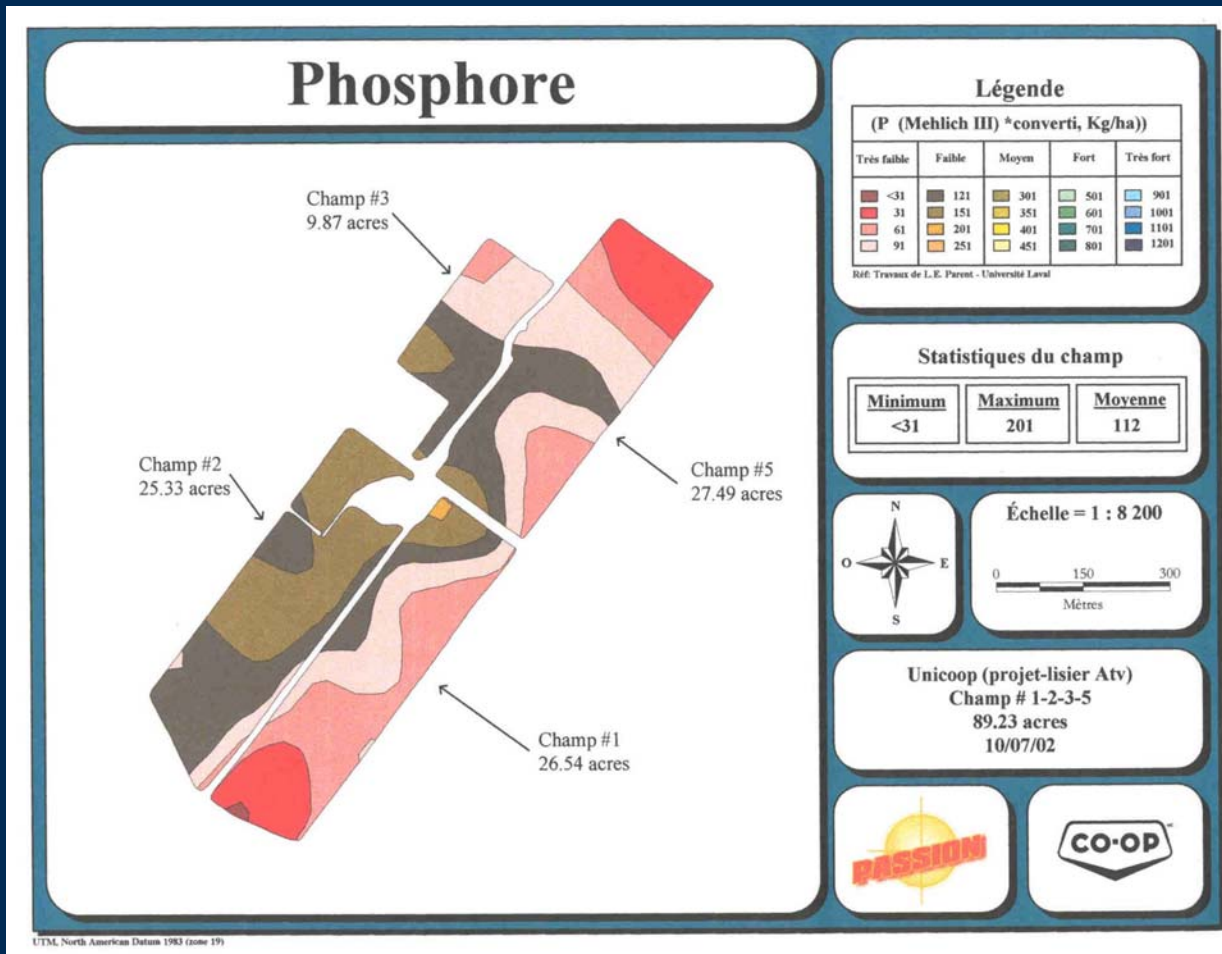
## Application de lisier à taux variables



Carte des zones de protection

# Recherche et nouvelles technologies

## Application de lisier à taux variables

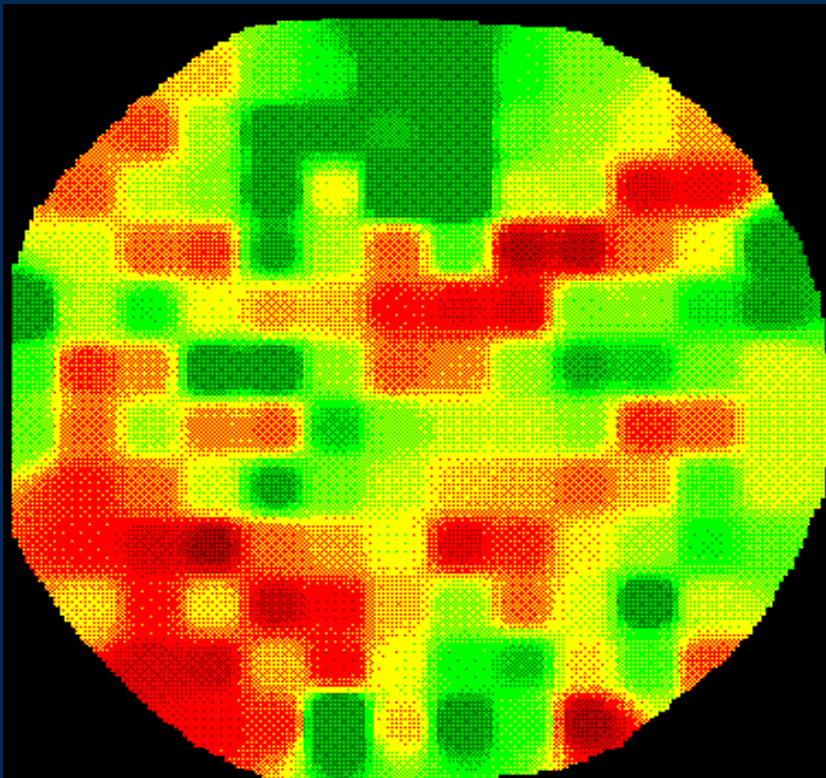


Cartes de fertilité des sols faciles à identifier

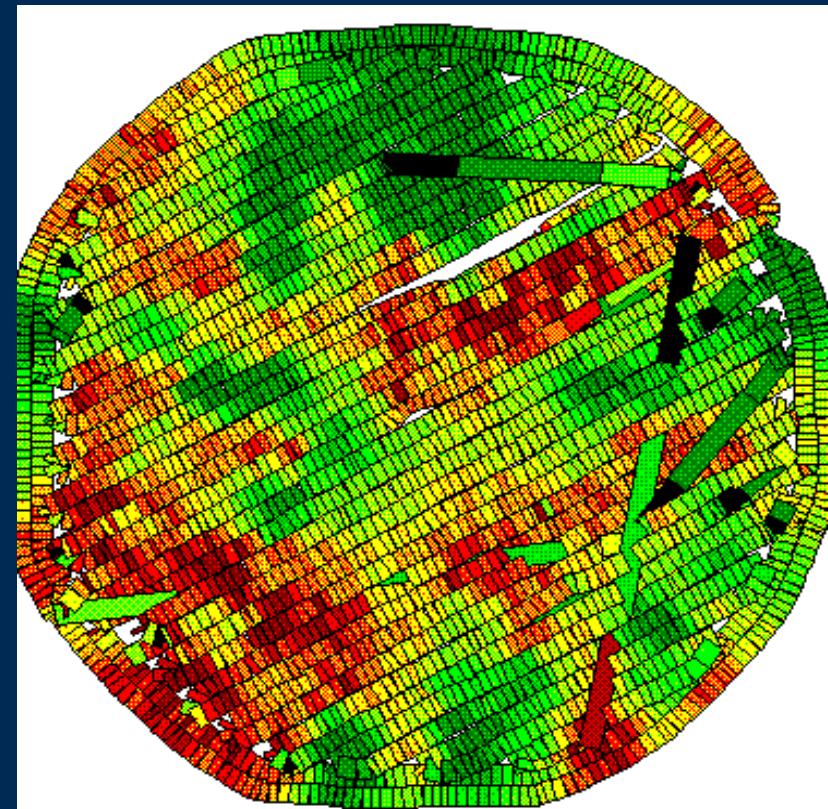
# Recherche et nouvelles technologies

## Application de lisier à taux variables

Carte d'application de fumier



Carte tel qu'appliqué



# Préoccupations

- **Diminution du développement**
- **Usine de traitement des lisiers**



# Conclusion

- **Dialogue avec la population**
- **Développement des services et des outils**
- **Bonnes pratiques agroenvironnementales**
- **Recherche et développement**

# UNICOOP

La technologie au service  
d'une agriculture durable



# Niveau de phosphore 2002

