

# Profid'Or, coopérative agricole

15 ANS DE MORATOIRE :  
**LEÇON À TIRER**

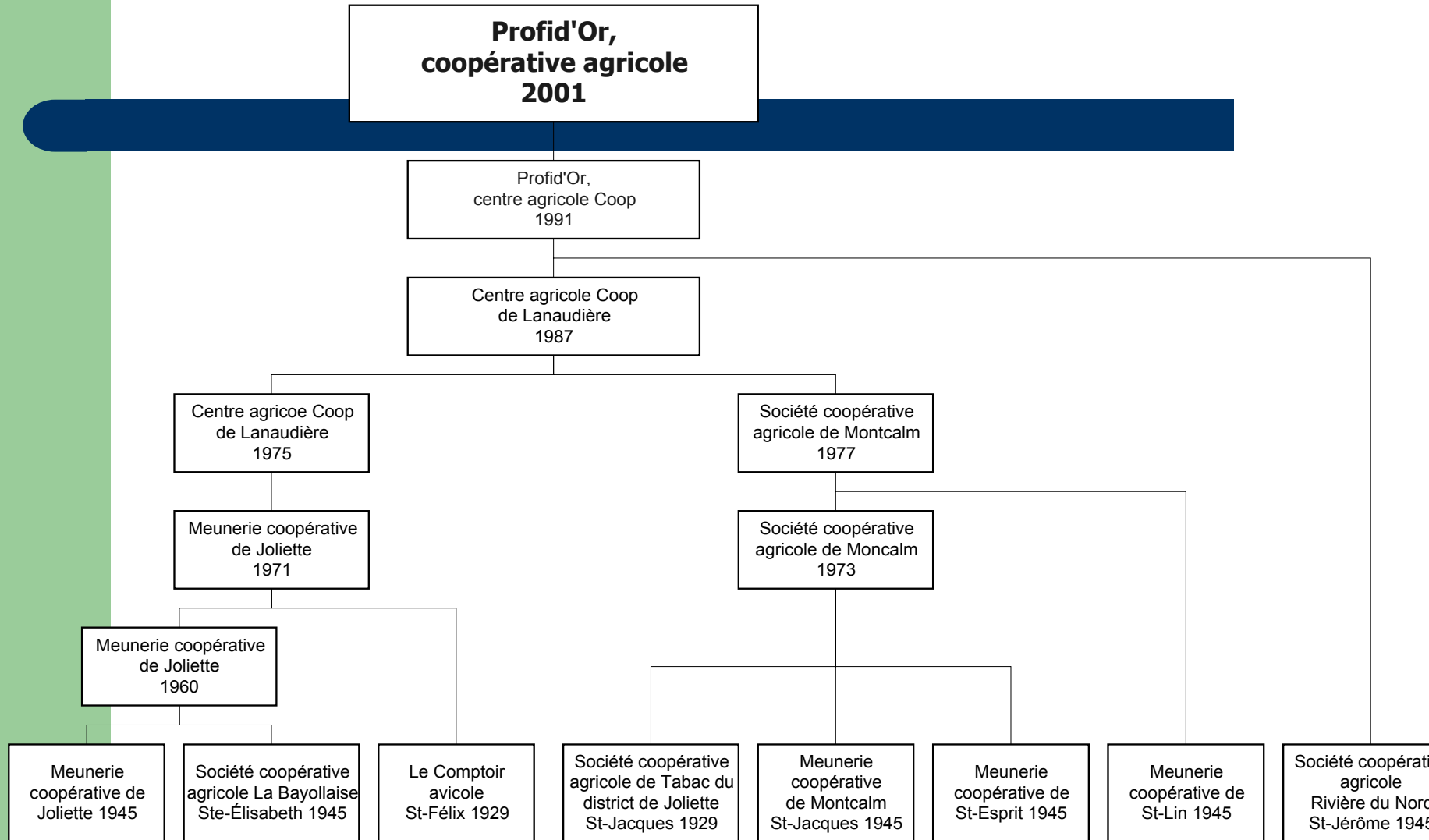
# Introduction

---

Moratoire 1981 à 1996

**RÉPERCUSSIONS NÉFASTES**

# Historique



# Qu'est-ce que Profid'Or ?

- 836 producteurs sociétaires
- Ressources humaines
  - 96 employés(es) à temps plein
  - Une quinzaine d'employés(es) à temps partiel
  - Une masse salariale de 3 790 000 \$
  - Une trentaine d'emploi à contrat
- Plus de 85 M \$ de ventes
- 27 M \$ d'actif

# Qu'est-ce que Profid'Or ? (suite)

- Huit emplacements d'affaires
- Secteurs d'activités :
  - Alimentation animale
  - Élevage
  - Pétrole et propane
  - Productions végétales
  - quincaillerie
  - Service des grains

# Implication en production porcine

- Présente aux régions
  - Mauricie
  - Lanaudière
  - Laurentides
- Chiffre d'affaires de 25 M \$
- Une vingtaine d'employés(es)

# Implication en production porcine

(suite)

Maternité

Ferme Ursuporc  
1 300 



Pouponnière

3 000 places



Engraissements à forfait

8 000 places

# Implication en production porcine

(suite)

## Maternités

700



800



## Pouponnières

2 000 places

2 700 places

## Engraissement

9 400 places

à forfait

3 100 places

autonomes



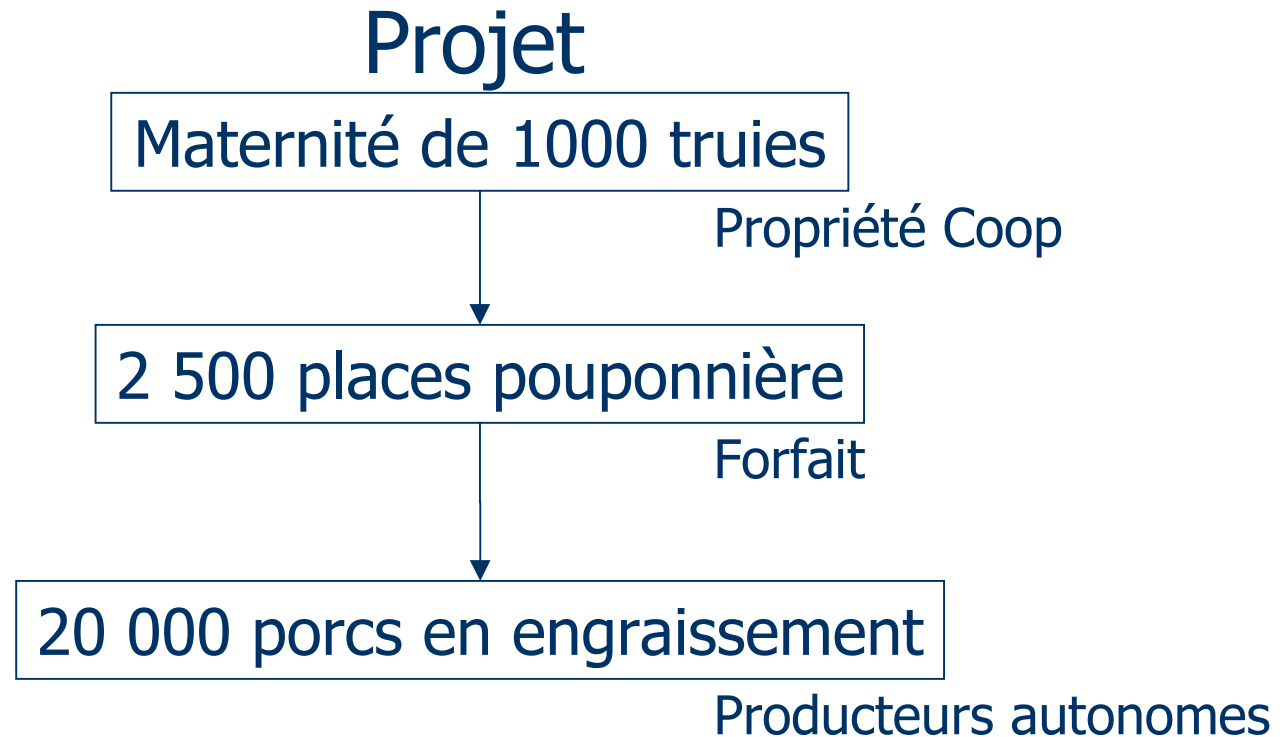
# Implication en production porcine

(suite)

- En intégration : 50 000 porcs par année
  - 2 800 truies
  - 7 700 places pouponnière
  - 17 400 places engraissement
- En support : 60 000 porcs par année
  - 4 000 truies
  - 21 000 places engraissement
- Total : 6 800 truies pour 110 000 porcs annuellement

# Implication en production porcine

(suite)



# Bio-alimentaire régional

- Lanaudière
  - Agriculture très diversifiée
  - Emploie 16 700 personnes, soit 9 %
  - P.I.B. de 610 M \$
- Production porcine
  - 179 entreprises, soit 7 % du marché provincial
  - 8 % des entreprises agricoles de la région

# Production porcine – Lanaudière

- 1 832 têtes en moyenne <
- Nombre de naisseurs >
- Nombre de truies <
- Finisseurs >
- Proportion de naisseurs-finisseurs <

Une région importatrice

P  
E  
S  
V  
E  
N  
I  
C  
E

# 15 ans de moratoire : Leçon à tirer

- 1981 à 1996 – Moratoire pour 13 municipalités
  - 1981 à 1984
    - Expansion du cheptel porcin prohibé
    - Installation de fosses étanches
  - 1985 à 1987
    - Plan spécial d'intervention 7,2 M \$
    - Réduction cheptel porcin
    - 2 557 truies, 27 170 places porc
    - Fermeture de la SCA Montcalm
  - Ensuite – moratoire reconduit jusqu'en 1996

# Évolution de la production porcine Lanaudière / Québec 1980 – 1996 – 2001

	Lanaudière	Autres régions	Québec
1980	476 432 (10,1 %)	4 208 880	4 685 312
1996	369 675 (7,1 %)	4 826 408	5 196 083
2001	443 034 (6,4 %)	6 484 543	6 927 577
Proportion de la production porcine en 2001 versus 1980	93 %	155 %	148 %
Variation de la production porcine 2001 / 1996	+ 19,8 %	+ 34,3 %	+ 33,3 %

# Résultats techniques en engraissement 1997 versus 201

	1997	2001
<u>CONVERSION</u>		
Lanaudière	2,86	2,67
Province	2,76	2,66
<u>G.M.Q.</u>		
Lanaudière	664	737
Province	743	761
<u>% MORTALITÉ</u>		
Lanaudière	7,6	3,0
Province	3,1	2,8

# Manque à gagner

6,10 \$ par porc

x 5 600 porcs

**34 000 \$**



# CONCLUSION

# Maintient du moratoire

- Rentabilité précaire des fermes
- Compétitivité nationale et internationale
- Objectif atteint ?

# Pollution

- Production animale
- Production végétale
- Eaux usées

# Bonnes pratiques

- Alimentation
- Couverture des fosses
- Rampes basses
- Brise-vent
- Aménagement des berges
- Respect des distances séparatrices

# Production porcine

- Moteur économique des régions
- Occupation du territoire
- Des solutions existent

Merci !