

Union Paysanne Mauricie



- Mémoire présenté à la Commission sur le développement durable de la production porcine au Québec
- Réalisé et présenté par Pierre Ferron, agronome, M. Sc.

UNION PAYSANNE

Une alternative au modèle industriel

Pour une agriculture à dimension humaine et
des campagnes vivantes

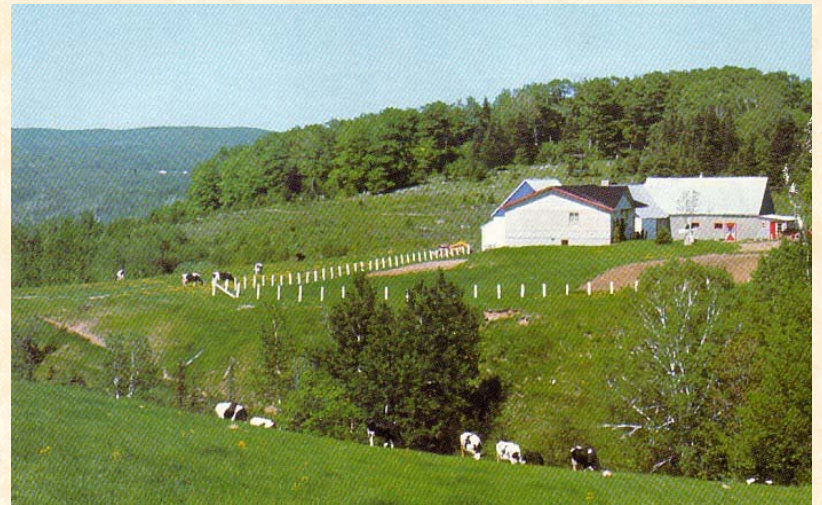
**L'UNION PAYSANNE favorise un
régime agricole qui soutient et
encourage :**

- Les fermes à échelle humaine**
- La transformation et la mise en marché à la ferme**
- Les pratiques agricoles respectueuses**
- L'ouverture du statut de producteur**
- La démocratie rurale**

Les fermes à échelle humaine

Autonomes, diversifiées, créatrice d'emploi local, facilement transmissibles

Que toutes les subventions au **volume** de la production agricole cessent et qu'on les remplacent par des **bonifications écologiques** en faveur des agriculteurs qui deviennent gardiens de la nature.



La transformation et la mise en marché à la ferme

Une valeur ajoutée pour des saveurs du terroir



Que l'État, tant par des mesures environnementales que financières, favorise la **réconciliation** de l'agriculture avec la nature.

Des pratiques agricoles respectueuses

Des sols, des animaux, de l'environnement et des humains

Que dans l'immédiat,
des règles
environnementales
imposent **le jumelage**
des exploitations
d'élevage sans sols
avec des fermes de
grandes cultures sans
animaux.



Des pratiques agricoles respectueuses

Des sols, des animaux, de l'environnement et des humains

Qu'à moyen terme (moins de 5 ans), l'État s'assure que tous les **élevages sur lisier** (effluents liquides) se convertissent définitivement **au fumier solide**, à moins qu'ils puissent déjà épandre leur lisier sous forme de résidus solides.



Des pratiques agricoles respectueuses

Des sols, des animaux, de l'environnement et des humains

Que dans
l'immédiat, les
nouvelles règles
environnementales
imposent une **limite
d'unités animales**
par hectare



Des pratiques agricoles respectueuses

Des sols, des animaux, de l'environnement et des humains

**Que les normes qui
régissent la largeur
des bandes riveraines
des cours d'eau et
fossés agricoles
soient
considérablement
augmentées**



L'ouverture du statut de producteur

Une place pour les pratiques et méthodes environnementales



Que l'éco-performance
obligatoire minimale
des agriculteurs repose
sur une série de
pratiques et méthodes
reconnues dans les
milieux
environnementaux

La démocratie rurale

Une capacité de charge largement dépassée

Que l'état **cesse**
définitivement
d'émettre de nouveaux
certificats
d'autorisation ou de
recevoir de nouveaux
avis de projets pour
les élevages porcins
industriels.



