



ASSOCIATION QUÉBÉCOISE  
DES INDUSTRIES DE NUTRITION  
ANIMALE ET CÉRÉALIÈRE

# LES DIMENSIONS ÉCONOMIQUES

## Gestion du Risque Financier

### *Intégration*

### *Contrats de production*

### *Services connexes*

BAPE, Montréal

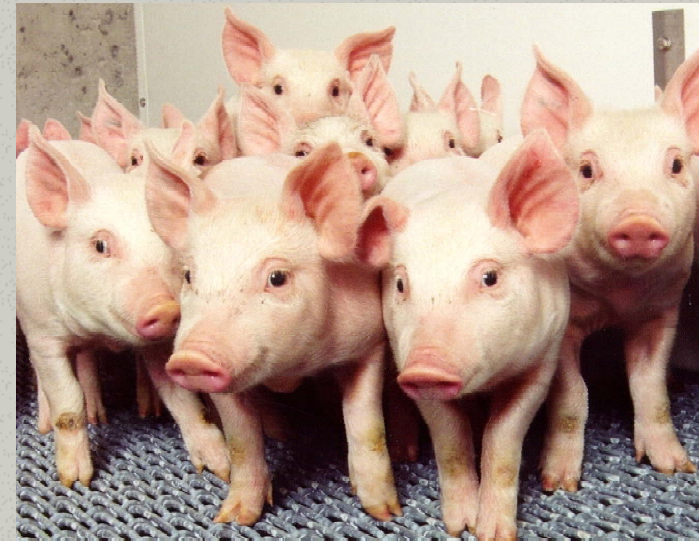
Jeudi le 7 novembre 2002

Yvan Lacroix

Directeur Général AQINAC

# Mandat de présentation

- **L'intégration et les contrats de production comme outils de gestion de risques**
  - *Choix et type de contrats au Québec*
  - *Portrait de l'intégration au Québec*
  - *Services connexes offerts à l'entreprise en production porcine*





# Structure de la présentation

- Profil de l'AQINAC
- Enjeux et développement de la production porcine
- Définition des modèles et des structures porcines
- Choix et type de contrats
- Portrait de l'intégration au Québec
- Développement futur
- Conclusion

# Profil



## ■ 1961 (fondation)

- *Association pour l'Expansion et la Protection de l'Industrie Agricole dans l'Est Canadien Inc*

## ■ 1967

- *Association Professionnelle des Meuniers du Québec (APMQ)*

## ■ 1996

- *Association Québécoise des Industries en Nutrition Animale et Céréalières (AQINAC)*
- *Représente l'ensemble de l'Industrie de Nutrition Animale et Céréalières du Québec.*

...suite

## Profil



- **Notre association fournit en intrants et services, tous les producteurs impliqués dans les différentes productions animales du Québec (tous les modèles, toutes les structures et tailles)**

...suite

# Profil

- **200 membres actifs et associés**
  - **Fabricants d'aliments pour le bétail et volaille**
  - **Négociants en céréales**
  - **Produits et services conseils**
    - **Nutrition**
    - **Santé animale**
    - **Génétique**
    - **Environnement**
    - **Salubrité des aliments**
    - **Biosécurité**
    - **Financement**
    - **Bâtiments et équipements**
    - **Etc...**
  - **800 représentants techniques**



# Implication - Élevage

- Production porcine
- Chair de volaille
- Oeufs de consommation
- Oeufs d'incubation
- Dindes



# Structure opérationnelle

**Fournisseurs d'intrants et de services**

Personnel technique / R et D



**Fabricants d'aliments**

Produits, services connexes

R et D



**Fermes propriétés**

**Fermes associées**

**Fermes autonomes**



**BESOINS DES CONSOMMATEURS**



# Enjeux et développement de la production porcine



**Au cours des 20  
dernières  
années....**

- **Trois attentes du  
consommateur**
  - Qualité des aliments
  - Quantité
  - Bas prix





...suite

# Enjeux et développement de la production porcine

## ■ Impact

- Tailles, modèles et structures des entreprises
- Spécialisation des fermes et de la main-d'œuvre

## ■ Contexte

- Croissance de la demande mondiale

# Enjeux et développement de la production porcine

## Au cours des 5 dernières années

### ■ Nouvelles attentes du consommateur

- Protection de l'environnement
- Salubrité des aliments (traçabilité, HACCP, antibiorésistance)
- Cohabitation sociale
- Produit de qualité





...suite

## Enjeux et développement de la production porcine

### ■ Impact pour les éleveurs

- Accroissement des différences entre les structures d'entreprises agricoles
- Charges opérationnelles et financières
- Création d'outils (ex : HACCP, traçabilité)
- Qualité du gestionnaire essentielle
- Accélération des investissements en R/D (environnement, nutrition, santé, génétique)
- Concurrence vs performance des modèles et structures des entreprises
- Ensemble d'une filière

# Définition

## Modèles juridiques de production

- Ferme autonome
- Ferme propriété
- Ferme associée



# Définition

## Structure de production

- Naisseur (maternité)
- Naisseur-finiisseur  
(maternité, pouponnière,  
engraissement)
- Finisseur (engraissement)



# MODÈLES

Juridiques +  
Structure de fermes

# SECTEURS

Privé et  
Coopératif





# Type de modèles d'intégration

## Ferme Associée (à forfait)

### ■ Différentes raisons

- Tolérance aux risques
- Gestion du risque financier partagé
  - Élevage (propriété des animaux)
  - Actifs (bâtiments/sols)
- Encadrement d'une expertise
  - Pratiques d'élevage
  - Pratiques environnementales
- Entente gagnante - gagnante





# Type de modèles d'intégration

## Ferme Associée (à forfait) – Profil

- Maternité et/ou pouponnière et/ou engraissement
- Possède souvent les bâtiments et sols en même temps
- Ferme familiale
- Est responsable de l'application des normes et pratiques environnementales (PAEF, ententes d'épandage si nécessaire)



# Type de modèles d'intégration

## Ferme Associée (à forfait)

## Entente Contractuelle

### ■ Principes

#### ■ Application des pratiques d'élevage

- Programme alimentaire (multiphase)

- Programme de santé et sanitaire

- Programme de régie (ventilation, saillie, etc...)

- Biosécurité

#### ■ Application des bonnes pratiques

environnementales (PAEF, ententes d'épandage)



# Type de modèles d'intégration

## Ferme Associée (à forfait)

## Entente Contractuelle

...suite

### ■ Principes

- Application du programme HACCP
- Conditions variables de durée de l'entente
- Rémunération sur une base forfaitaire (porcelets/porc) couvrant sa capitalisation, son salaire et frais variables (électricité, etc...)
- Bonification basée sur des performances (gain poids, conversion alimentaire, mortalité, indice, etc...)



# Type de modèles d'intégration

## Intégrateur – Entente contractuelle

### ■ Principes

- Propriétaire des animaux
- Fournisseur d'intrants
  - Aliments, produits sanitaires
  - Animaux (truies, porcelets)
- S'assure de la qualité des intrants fournis



# Type de modèles d'intégration

## Intégrateur – Entente contractuelle

...suite

### ■ Principes

#### ■ Fournisseur de l'encadrement technique multidisciplinaire

##### ■ Nutritionnistes

##### ■ Vétérinaires

##### ■ Représentation technique

– Génétique

– Alimentation

– Environnement (PAEF, bilan minéral)

– HACCP (salubrité)

– Régie

– Méthode de travail et soin des animaux

#### ■ Responsable du transport des animaux



# Type de modèles d'intégration

## Ferme Associée (à forfait)

### Répartition coûts/revenus

- Frais fixes et variables
  - Salaires + bénéfices
  - Électricité + chauffage
  - Frais entretien
  - Disposition du fumier
  - Taxes, assurance bâtiments, etc...
  - Remboursement de son capital + intérêts
- Revenus
  - Montant forfaitaire/porc
  - Plus bonification



# Type de modèles d'intégration

## Intégrateur – Répartition coûts/revenus

### ■ Frais fixes et variables

- Moulées, produits de santé
- Animaux
- Frais de mise en marché
- Transport des animaux
- Cotisation ASRA
- Personnel d'encadrement technique
- R et D
- Assurance animaux
- Frais administratif

### ■ Revenus

- Vente des porcs au prix du marché



# Type de modèles d'intégration

## Ferme propriété à 100%

- Propriétaire des bâtisses et des sols





# Modèle de structure de fermes

## « 3 SITES »

- Structure en développement
- Spécialisation des tâches
- ↓ Source d'approvisionnement des porcelets
- Concept tout plein-tout vide
- Coupe le cycle des maladies
  - ↓ médication
- Facilite l'implantation HACCP
- Facilite l'implantation de la biosécurité
- ↓ Quantité d'aliments/porc
  - Moins de rejets

# Intégration au Québec



Porcs produits Québec :	40%
Nbre fermes/famille :	1000
Fermes associées :	75%
Fermes propriétés :	25%

**Taille moyenne des fermes :**

**Truie : 400**

**Porc : 1500**

# Développement futur



- Développer une norme et une certification bonifiant le gestionnaire de qualité, peu importe la taille et le modèle
  - Environnement
  - Salubrité des aliments (traçabilité, HACCP, antibiorésistance)
  - Processus d'implantation et de suivi – cohabitation sociale
  - Produit de qualité
  - Concept d'agriconditionalité



...suite

# Développement futur

- Pour répondre aux nouveaux enjeux et aux attentes du citoyen, l'entreprise agricole doit :
  - Faire des actions concrètes
  - Démystifier la production animale
  - Participer à l'activité économique du milieu
  - Assurer la relève agricole



# Engagement des intégrateurs

- Programmes d'assainissement (85)
  - Article 116.2 de la Loi sur la qualité de l'environnement
  - Mesures concrètes
    - Gestion des odeurs
    - Gestion des rejets d'azote et de phosphore (traitement si nécessaire)
    - Contrôle de qualité de l'entreposage des lisiers
  - Encadrement agroenvironnemental via un comité de suivi



*ASSOCIATION QUÉBÉCOISE  
DES INDUSTRIES DE NUTRITION  
ANIMALE ET CÉRÉALIÈRE*

**Merci à**

**tous**