

DESCRIPTION

Cet outil veut éveiller le réflexe de toujours questionner l'influence d'un projet sur l'environnement avant d'accorder l'aide financière du ministère. Cet outil veut favoriser l'intégration de la préoccupation agroenvironnementale dans la conception des projets. Il permet également de classer les projets en trois catégories:

Projet non-applicable: Projet ne touchant pas les ressources (eau-sol-air)

Projet neutre: Projet touchant aux ressources (eau-sol-air) mais n'exerçant pas d'influence sur l'environnement

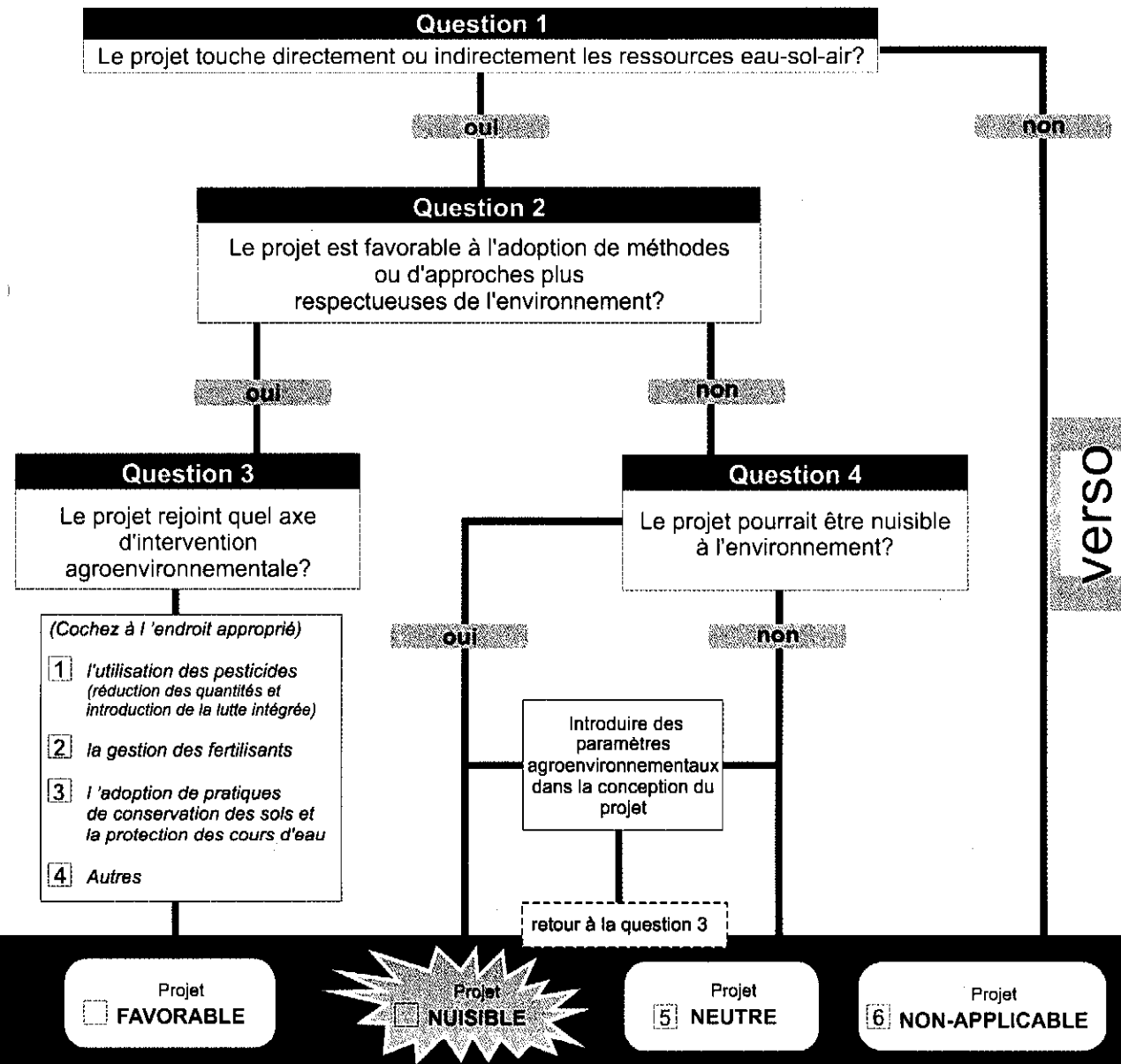
Projet favorable: Projet favorisant l'adoption de méthodes ou d'approches respectueuses de l'environnement.

P.S. Le projet soumis à cette démarche d'évaluation doit d'abord répondre aux conditions d'admissibilité du programme.

OBJECTIFS RECHERCHÉS

- Réduire la pollution d'origine agricole
- Fixer une **tolérance zéro** pour les projets nuisibles à l'environnement
- Augmenter les projets favorables

Le projet influence-t-il l'environnement?



PAR EXEMPLE...

