

# LA COHABITATION, C'EST POSSIBLE ET PROFITABLE POUR TOUS

Denis Labbé  
Directeur général  
Municipalité Saint-Charles-de-  
Bellechasse

---

La production porcine en région,  
c'est imPORCtant de s'en parler!



Centre communautaire de Lorrainville  
Les 27 et 28 novembre 2001

Colloque sur la production porcine

---

**Lorrainville**

Denis Labbé directeur général  
Charles-Eugène Blanchet  
maire et préfet  
Municipalité Saint-Charles-de  
Bellechasse  
27 novembre 2001

---

---

---

---

---

---

---

---

**Introduction**

- L'objectif de la conférence est de vous présenter un mode de gestion des établissements de production animale en réclusion

---

---

---

---

---

---

---

---

**Permettez-moi de vous présenter**

- M. Charles-Eugène Blanchet qui est maire de Saint-Charles-de-Bellechasse depuis 1977.
- Il a été un producteur agricole actif dans le secteur laitier et des céréales.
- Il est membre du conseil d'administration du Conseil régional en environnement de Chaudière-Appalaches.

---

---

---

---

---

---

---

---



Suite

- Il est membre du Comité multipartite pour la gestion des fumiers de Chaudière-Appalaches.
- Il est membre du conseil d'administration de la Fédération québécoise des municipalités et est également membre du comité exécutif.

---

---

---

---

---

---

---

---

Pour ma part:

- J'occupe le poste de directeur général et secrétaire-trésorier de la municipalité depuis 1979.
- J'ai une formation universitaire en urbanisme.
- J'ai participé au comité pour l'élaboration du premier schéma de la MRC de Bellechasse et sa dernière révision qui est en vigueur depuis un an.

---

---

---

---

---

---

---

---

Localisation

- Saint-Charles-de-Bellechasse est situé à quelques kilomètres de Lévis dans la MRC de Bellechasse qui fait partie de la région de Chaudière-Appalaches.
- La MRC de Bellechasse est la 3e région en valeur de production agricole au Québec qui est localisée dans environ 6 municipalités.

---

---

---

---

---

---

---

---



### Statistiques

- Chaudière-Appalaches: 391 743 unités animales dont 46% sont des porcs.
- 2 millions de porcs produits en 1997 et cela a augmenté depuis.
- Bellechasse 74 134 unités animales dont 50% sont des porcs, en 1997.
- La valeur agricole représente 34,9MS soit 34% de notre évaluation imposable.

---

---

---

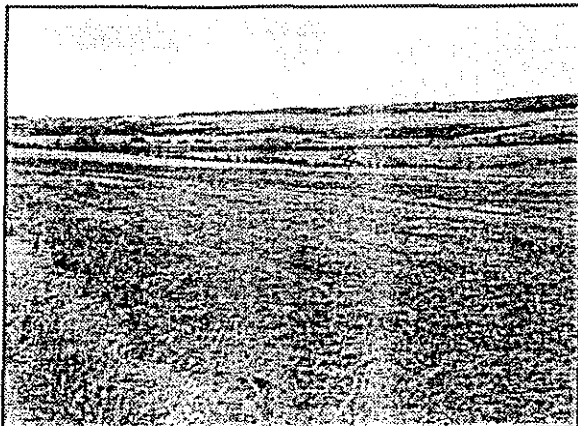
---

---

---

---

---



---

---

---

---

---

---

---

---

### Sujets de la présentation

- Concentration de la propriété des terres
- Pouvoirs municipaux et le gouvernement
- Accès à l'information et la protection des renseignements personnels
- Contestation et médias
- Concertation entre les intervenants du milieu

---

---

---

---

---

---

---

---



Concentration de la propriété des terres

- Incorporation est maintenant la règle et la ferme familiale fait partie du folklore.
- Les travaux sont donnés à forfait ou à contrat comme les épandages, les coupes de foins, les semences etc. dans le cadre de nouvelles pratiques agricoles.
- Compagnie à numéro remplace maintenant les noms de personnes inc pour les filiales.

---

---

---

---

---

---

---

---

- Le détenteur du bloc d'actions ou celui à qui il est lié n'est pas toujours celui qui est devant vous.
- Le financement agricole se fera, prochainement, par la vente d'action à des tiers.
- Avec la concentration de la propriété, plusieurs propriétaires fonciers ont vendu les maisons à des citoyens qui sont arrivés avec une culture urbaine.

---

---

---

---

---

---

---

---

- Nous avons vécu un changement rapide de l'homogénéité de la population avec les nouveaux arrivants qui n'étaient pas intégrés au milieu. S'il y avait eu plus de locataires la situation aurait peut être été différente.
- Il faut prévoir une transition ou donner de l'information pour être conscient du changement social de la population quand il y a des changements importants dans les modes de production agricole. Ex.:ferme familiale à grands propriétaires fonciers.

---

---

---

---

---

---

---

---



- Les nouveaux arrivants ont une perception différente de leur nouveau milieu par rapport à ceux issus du milieu ou intégrés.
- Il y a toujours le syndrome du dernier arrivant. Je suis le dernier et il ne doit pas y en avoir d'autres après moi.
- Il y a les petits oiseaux, les petites fleurs mais ils n'ont pas senti les épandages de lisier encore.

---

---

---

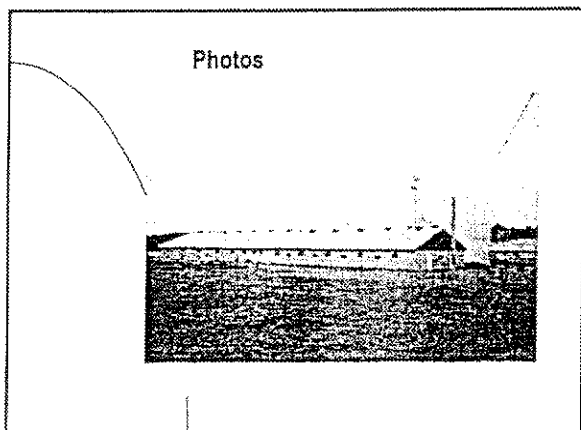
---

---

---

---

---



---

---

---

---

---

---

---

---

**Pouvoirs municipaux et le gouvernement**

- Les citoyens ont l'impression que nos pouvoirs sont illimités (droit de vie ou de mort) ce qui n'est pas le cas.
- Il faut interdire l'installation des grosses compagnies intégrées disent-ils.
- Nos producteurs sont rendus de grosses compagnies.
- Il faut respecter les chartes des droits et des libertés fédéral et provincial.

---

---

---

---

---

---

---

---



- Il faut faire de la sensibilisation et de l'éducation pour permettre aux gens de cohabiter tant au niveau des producteurs agricoles que des citoyens.
- Il faut respecter les différents ministères qui interviennent dans le secteur agricole. Une main ne sait pas toujours ce que fait l'autre au gouvernement.

---

---

---

---

---

---

---

---

- Il faudrait que le programme Agro-environnemental soit remis à l'agriculture.
- Il permettrait d'établir une meilleure cohérence entre les différents types de production.
- Il y aurait une meilleure implantation, compréhension et un suivi dans les PAEF

---

---

---

---

---

---

---

---

- Le ministère de l'Environnement ne donne pas de session d'information ou de formation destinée au grand public et à ceux qui habitent le milieu agricole pour favoriser la cohabitation avec une meilleure connaissance de l'un et l'autre.
- Les municipalités devraient peut-être dire aux citoyens qu'ils habitent une zone industrialo-agricole plutôt qu'une zone verte.

---

---

---

---

---

---

---

---



■ Il est très difficile pour une municipalité voir impossible de réglementer adéquatement faute de pouvoir.

■ Créer une zone de porcherie ne ferait que des problèmes sociaux et environnementaux insurmontables, donc on ne bouge pas.

---

---

---

---

---

---

---

---

■ Nous avons constaté que les producteurs laitiers sont déficitaires en fumiers, donc avec un établissement porcin au kilomètre, il y a un certain équilibre.

■ Il faut que les producteurs vérifient s'il y a un établissement assaini dans le voisinage pour respecter les distances qui s'imposent.

---

---

---

---

---

---

---

---

■ Une diminution du coût du transport de lisier permet d'éviter les déversements dans les cours d'eau ou que des champs deviennent des dépotoirs à lisiers.

■ L'intervention du département de santé communautaire donne une nouvelle dynamique au débat et elle est importante et influente en faisant état de la pollution eau, sol et air.

---

---

---

---

---

---

---

---





- Leurs recommandations sont très écoutées des politiciens, elles sont documentées, crédibles parce que le département n'est pas en conflit d'intérêts
- Moins grande détérioration du réseau routier par les surcharges et les longues distances parcourues.
- Plus la distance est longue, moins il y a de lisier qui se rend dans les champs.

---

---

---

---

---

---

---

---

Photos



---

---

---

---

---

---

---

---

Contestation et médias

- Dès qu'il y a une rumeur de projet de porcherie, il y a principalement les derniers arrivants qui sonnent l'alarme avec des positions radicales.
- Les contestataires organisent des pressions sur les membres du conseil: manifestation, désinformation dans certain cas, politisation et médiatisation du projet.

---

---

---

---

---

---

---

---



- Les citoyens demandent pourquoi payer pour dépolluer quand nous pouvons éviter de polluer.
- Les résidents des secteurs urbains veulent boire une eau de qualité avec le moins de produits chimiques et de traitements possibles.

---

---

---

---

---

---

---

---

- Les médias sont très attentifs aux contestataires pour le sensationnalisme et pour la vente de leur produit.
- Il faut avoir une stratégie de communication et une formation de base pour travailler avec les médias, il faut émettre des communiqués de presse écrits pour éviter d'être mal cité ou mal compris.

---

---

---

---

---

---

---

---

**Accès à l'information et la protection des renseignements personnels**

- Le formulaire que le directeur général de la municipalité signe appartient au ME, donc il s'agit d'une information qui est détenue par un tiers (ME). Il appartient au tiers de révéler le contenu. Les renseignements nominatifs, avant d'être divulgués, doivent faire l'objet d'une autorisation de la personne ou compagnie visées.

---

---

---

---

---

---

---

---



**Concertation entre les intervenants**

- Nous avons commencé lors de l'élaboration du premier schéma d'aménagement en 1980.
- Nous avons établi des zones de production agricole avec l'accord des agriculteurs. ex: élevage en réclusion versus cultures de fruits.

---

---

---

---

---

---

---

---

- Nous avons établi des zones en fonction des vents dominants pour protéger le périmètre urbain des odeurs.
- Nous avons demandé aux agriculteurs de ne pas épandre de lisier du vendredi au lundi matin. Les agriculteurs aiment aussi les BBQ la fin de semaine.

---

---

---

---

---

---

---

---

- Lors de la révision du schéma, nous avons limité les résidences en zone agricole intensive et avons permis un plus grands nombres dans les zones agro-forestières et forestières pour avoir des municipalités plus vivantes et habitées. Il faut savoir que ces mesures ont un impact social et fiscal

---

---

---

---

---

---

---

---



- Nous avons convaincus les agriculteurs d'utiliser des programmes de fertilisation des fermes en privilégiant les engrais de fermes au lieu des engrais chimiques.
- Il y a 8 437 488 kg de phosphore qui ne sont pas prélevés par les plantes en Chaudière-Appalaches chaque année.
- Nous faisons parti d'un comité de gestion des cours d'eau par bassin versant ex: GIRB

---

---

---

---

---

---

---

---



---

---

---

---

---

---

---

---

- Nous avons réalisé, dans Chaudière-Appalaches, un comité régional pour la gestion des engrais de ferme formé par: municipalité, citoyen, ME et UPA depuis 1992. Il a permis de mieux comprendre la problématique de la gestion des fumiers
- Maintenant, les nouvelles porcheries s'établissent, de plus en plus, dans des boisés, il y a des avantages pour tous.

---

---

---

---

---

---

---

---



■ Maintenant, les nouveaux établissements vont au-delà des normes prescrites par le ME, et les producteurs apprennent aussi à créer un climat social qui leur est favorable.

■ Les producteurs ont aussi compris que la contamination de l'eau et du sol ne les aidera pas et n'aidera pas l'agriculture à court et à long terme.

---

---

---

---

---

---

---

---

■ Après quelques années de discussions, il y a des consensus qui se dégagent.

■ Il y a eu des apprentissages de part et d'autre et surtout de voir la réalité de l'autre donne une autre perception du problème.

■ Le virage environnemental est mieux perçu par le secteur agricole.

---

---

---

---

---

---

---

---

**Conclusions**

■ La municipalité doit toujours chercher à maintenir un climat social sain.

■ Trouver la voie qui va permettre à son agriculture de se développer.

■ Faire comprendre au milieu que l'on doit protéger les ressources eau, air et sol pour survivre.

■ Il faut aller au-delà du niveau de la réglementation et des lois pour faire des progrès.

---

---

---

---

---

---

---

---



- Prendre les moyens de protéger le secteur urbain et le secteur agricole.
- Il faut rester franc et honnête face à la population.
- Il peut arriver que l'on ait le sentiment que tout le monde est contre nous: mais avec le temps les gens finissent par comprendre et nous donner raison.

---

---

---

---

---

---

---

---

- La compréhension, la logique, le respect et la discussion sont les clés pour réussir la cohabitation entre les agriculteurs et les citadins.

---

---

---

---


---

---

---

---

**Remerciements**



- Nous vous remercions pour votre invitation et pour votre accueil

---

---

---

---

---

---

---

---

