

# Portrait faunique de la région Chaudière-Appalaches

pour  
la Commission du BAPE sur la production porcine

Société de la Faune et des Parcs du  
Québec

Sainte-Marie de Beauce,

5-6 février 2003

# La Société de la Faune et des Parcs

Notre engagement:

des milieux de vie de qualité,  
garants d'une faune diversifiée et accessible,  
ainsi que des habitats et des milieux naturels  
préservés qui, globalement,  
enrichissent la vie des citoyens et des  
citoyennes du Québec

# Nos enjeux régionaux

- Protéger et conserver le patrimoine faunique régional
- restaurer les milieux qui ont été perturbés
- en collaboration avec nos partenaires, mettre en valeur les ressources et les habitats fauniques pour favoriser l'économie régionale

# Des actions orientées vers la gestion intégrée des ressources

Des partenaires régionaux tels que:

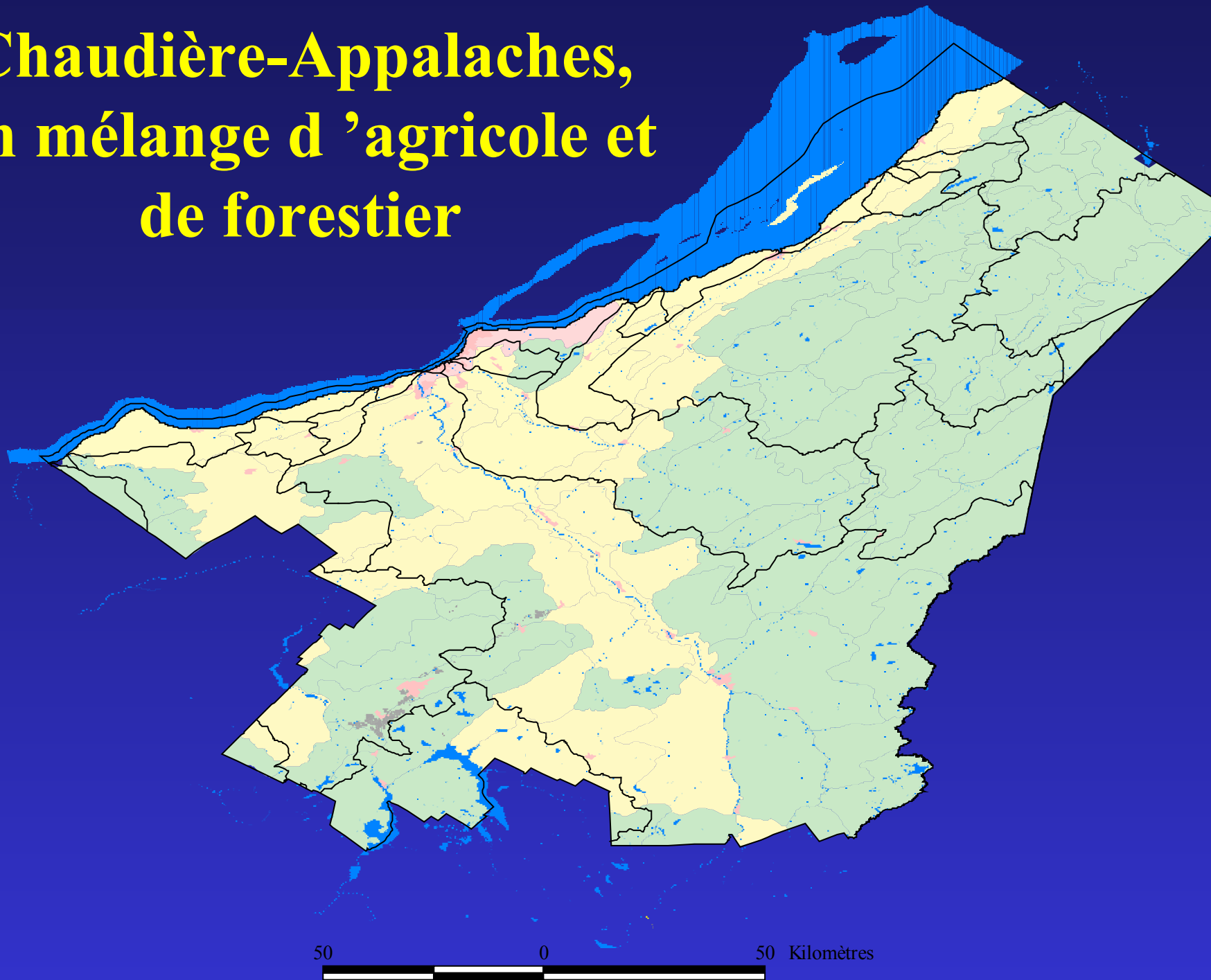
- le groupe-faune régional
- les comités de bassin versant
- le conseil régional de l'environnement
- les comités ZIP (fleuve et Plan d'Action SLV-2000)
- la table de concertation forêt
- des avis et des échanges avec le MENV, le MAPAQ, le MRN, le MTQ, le monde municipal
- etc...

# La faune et ses milieux de vie

- La forêt
- les milieux humides
- les rives, les littoraux et les zones à marée
- les cours d'eau et les lacs
- les milieux de bordure et de transition  
(haies, brise-vent, friches...)



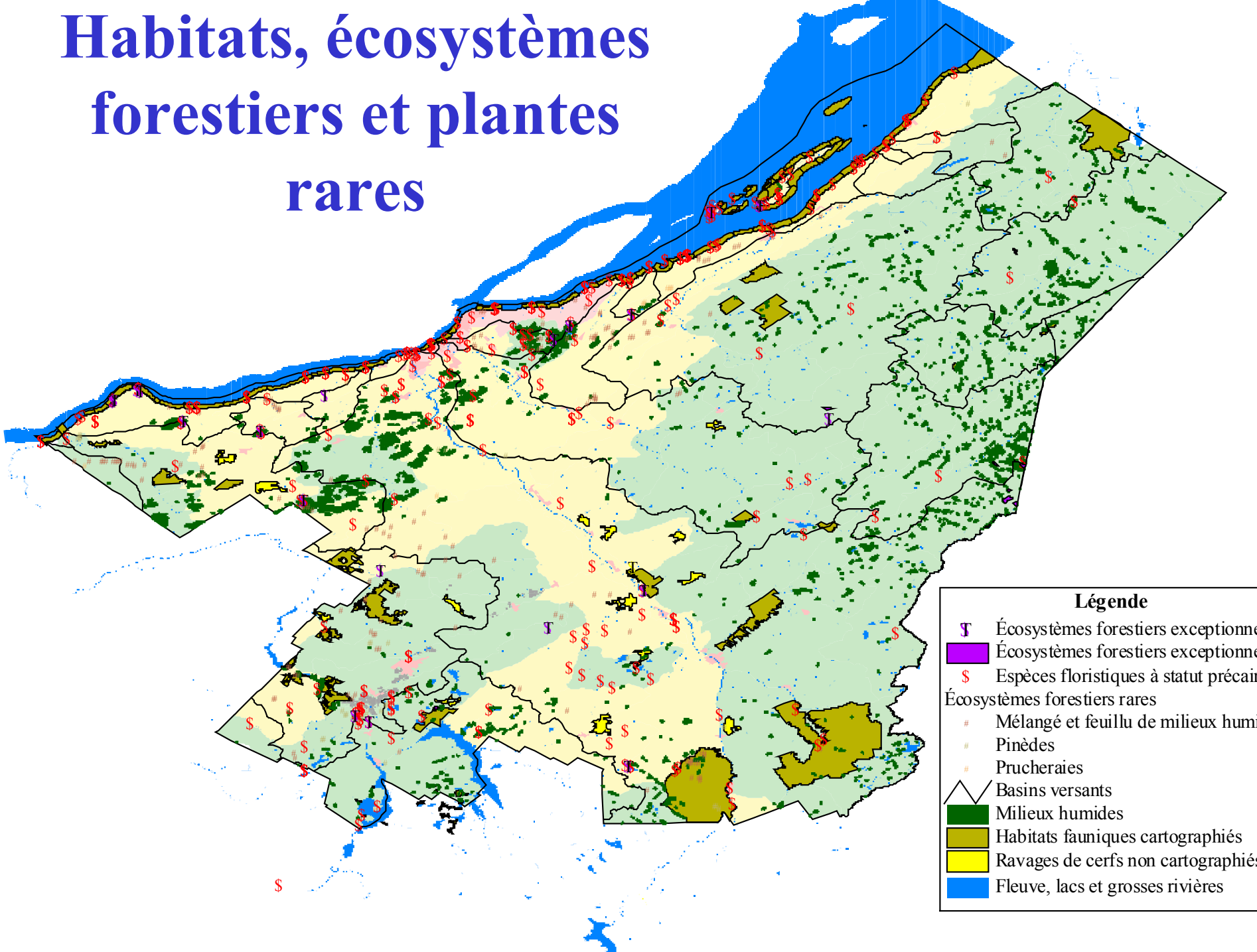
# Chaudière-Appalaches, un mélange d'agricole et de forestier



# Des organismes de bassin soucieux des usages

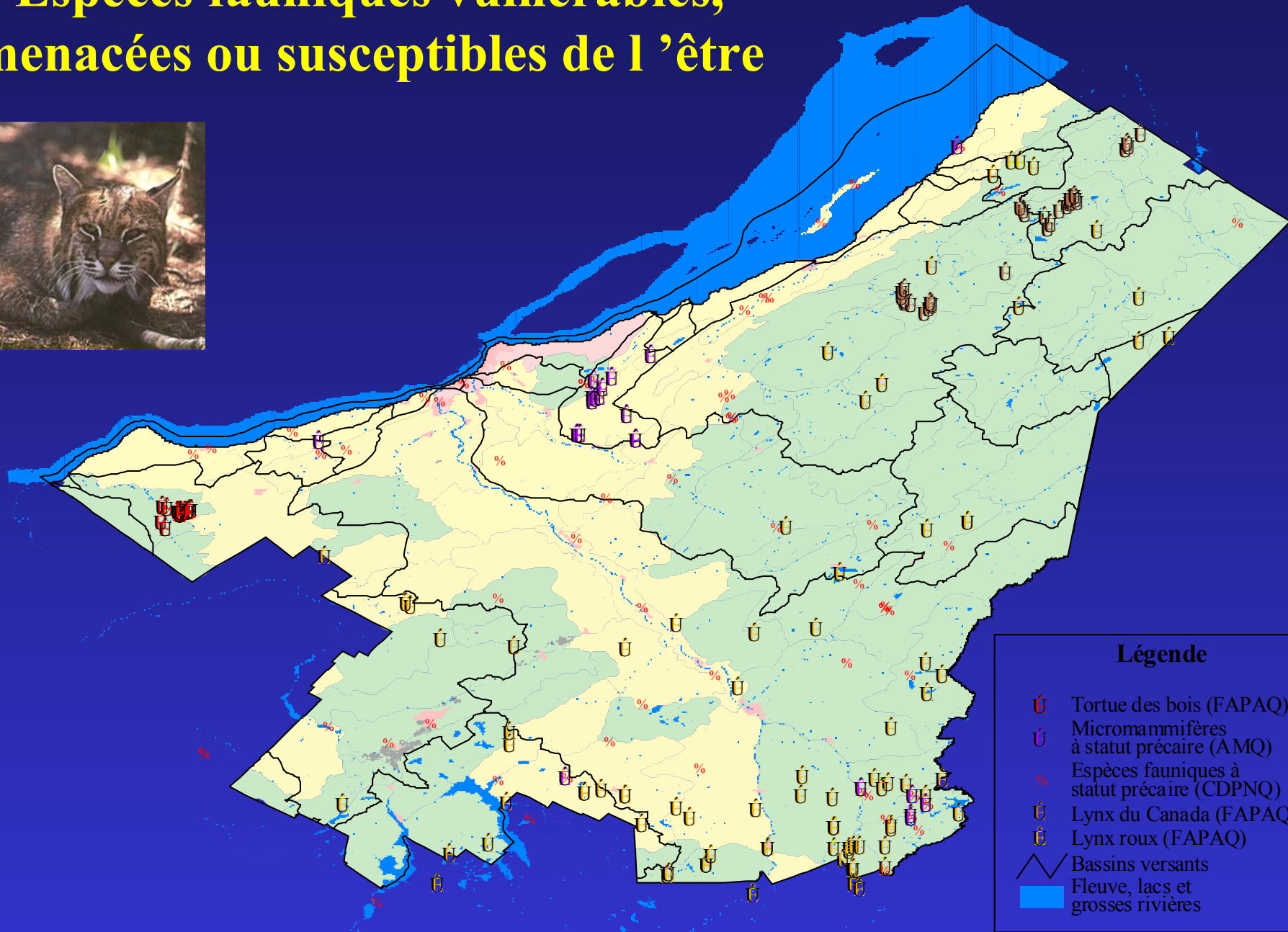


# Habitats, écosystèmes forestiers et plantes rares

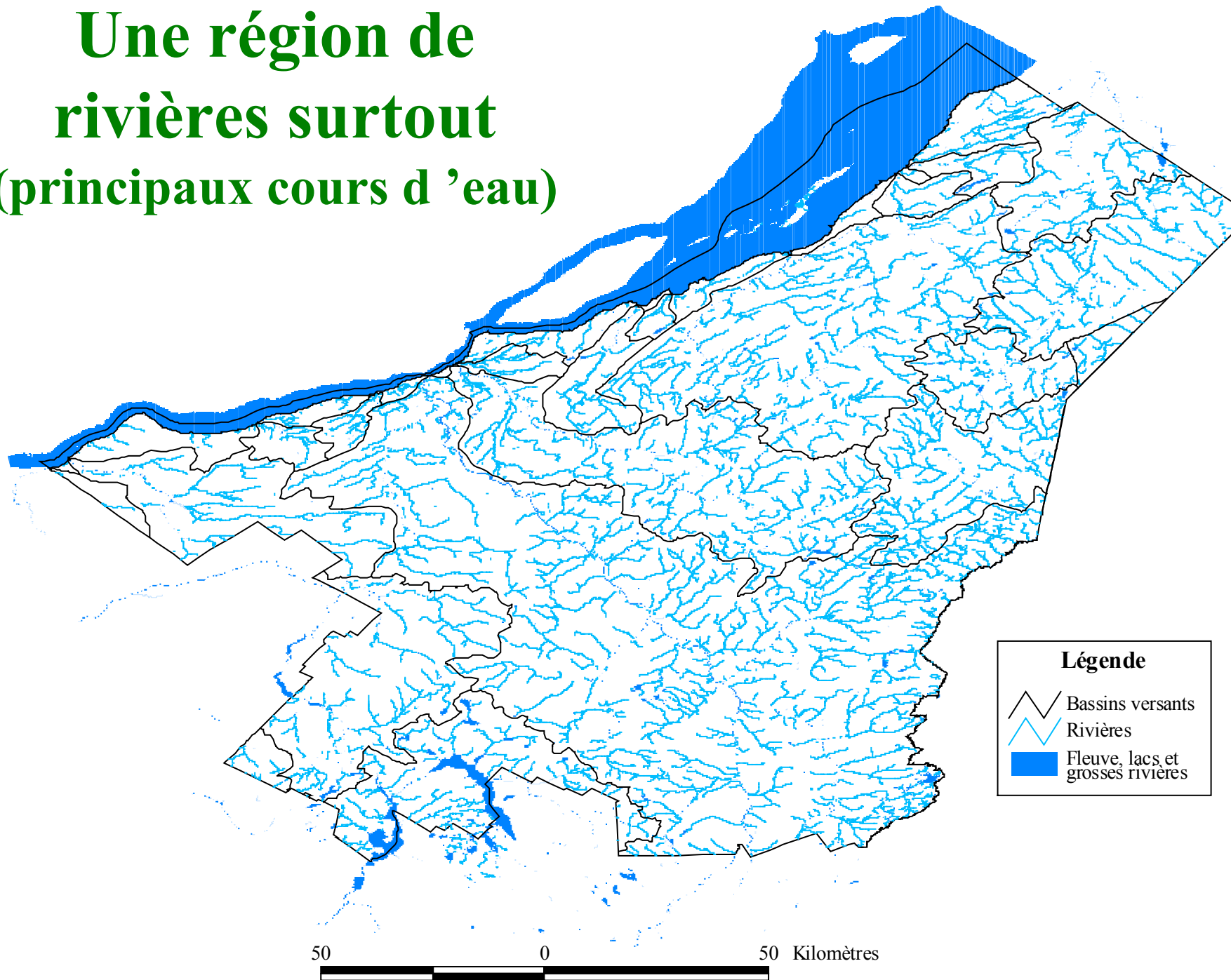




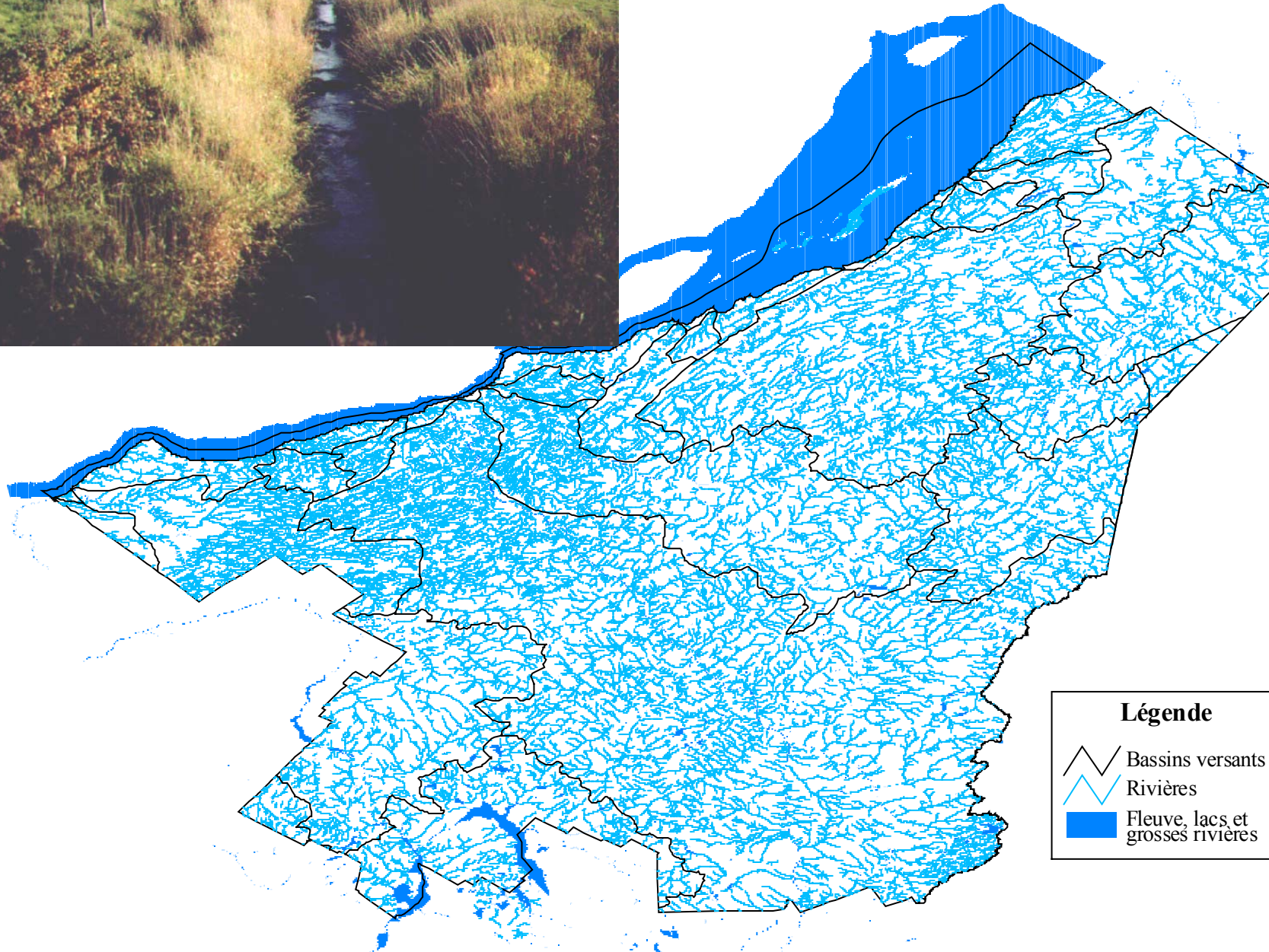
# Espèces fauniques vulnérables, menacées ou susceptibles de l'être






# Une région de rivières surtout (principaux cours d'eau)



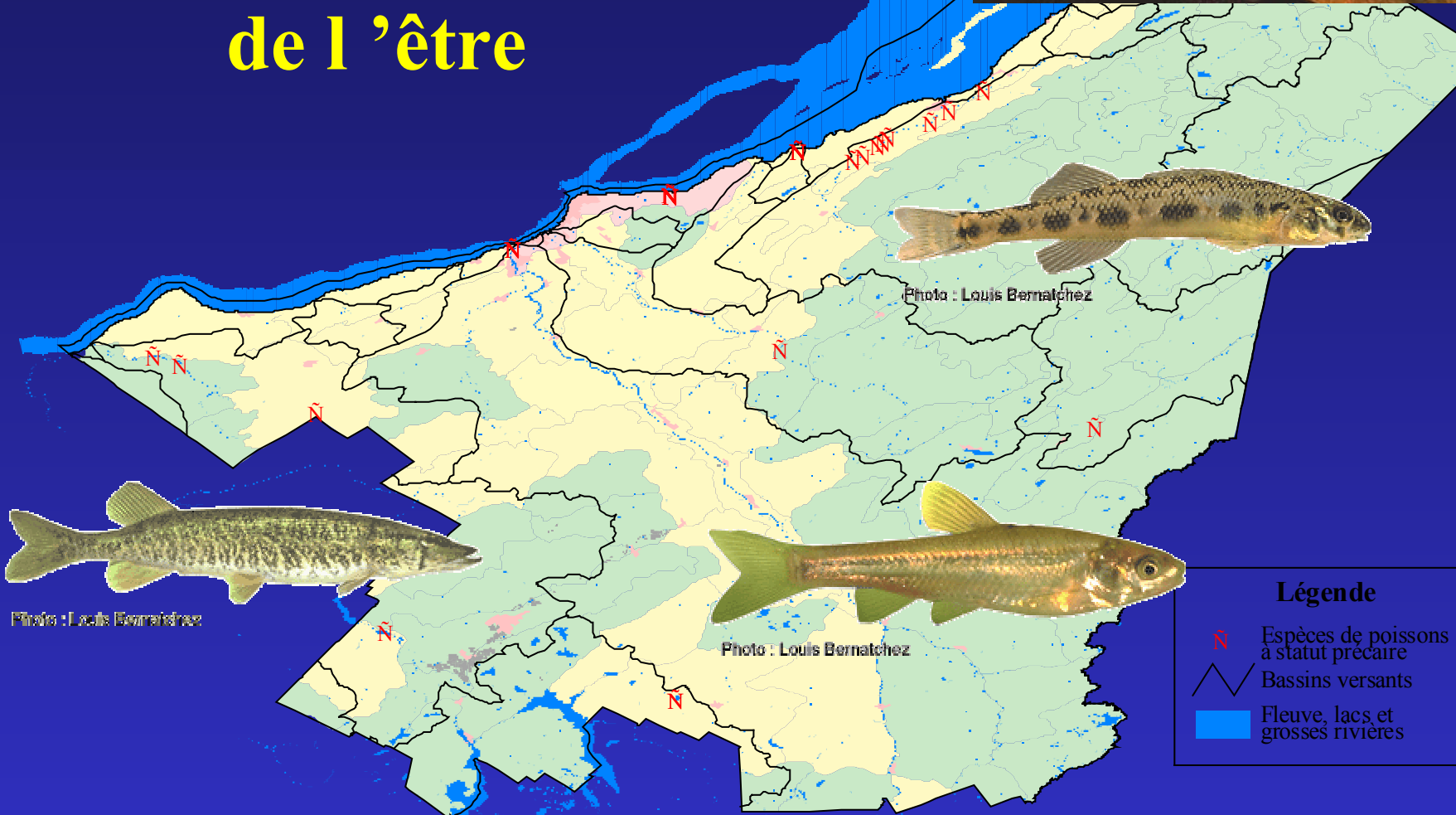
**Avec une densité élevée  
(tous les cours d'eau)**



**Légende**

-  Bassins versants
-  Rivières
-  Fleuve, lacs et grosses rivières

# Espèces de poisson désignées ou susceptible de l'être

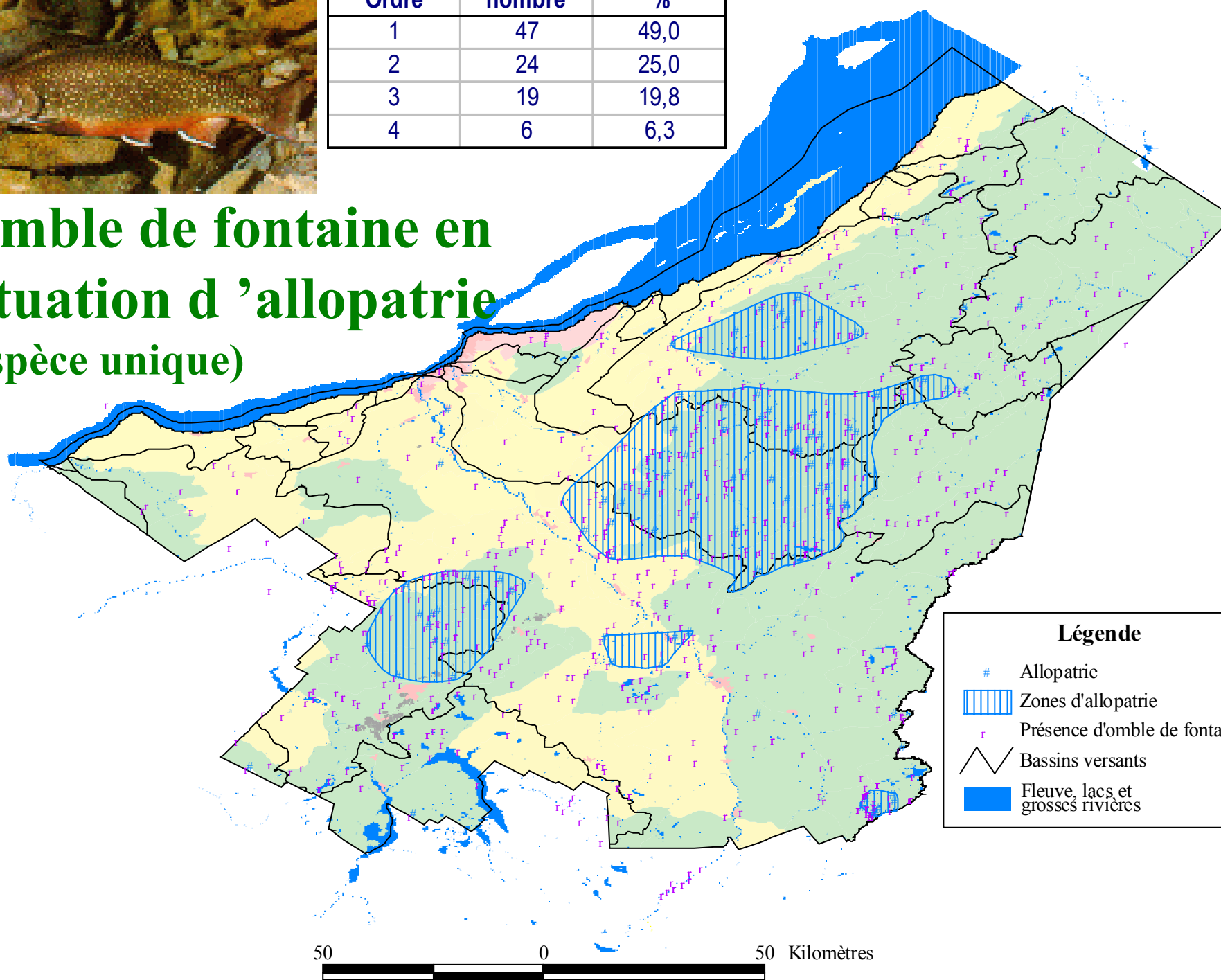


50 0 50 Kilomètres

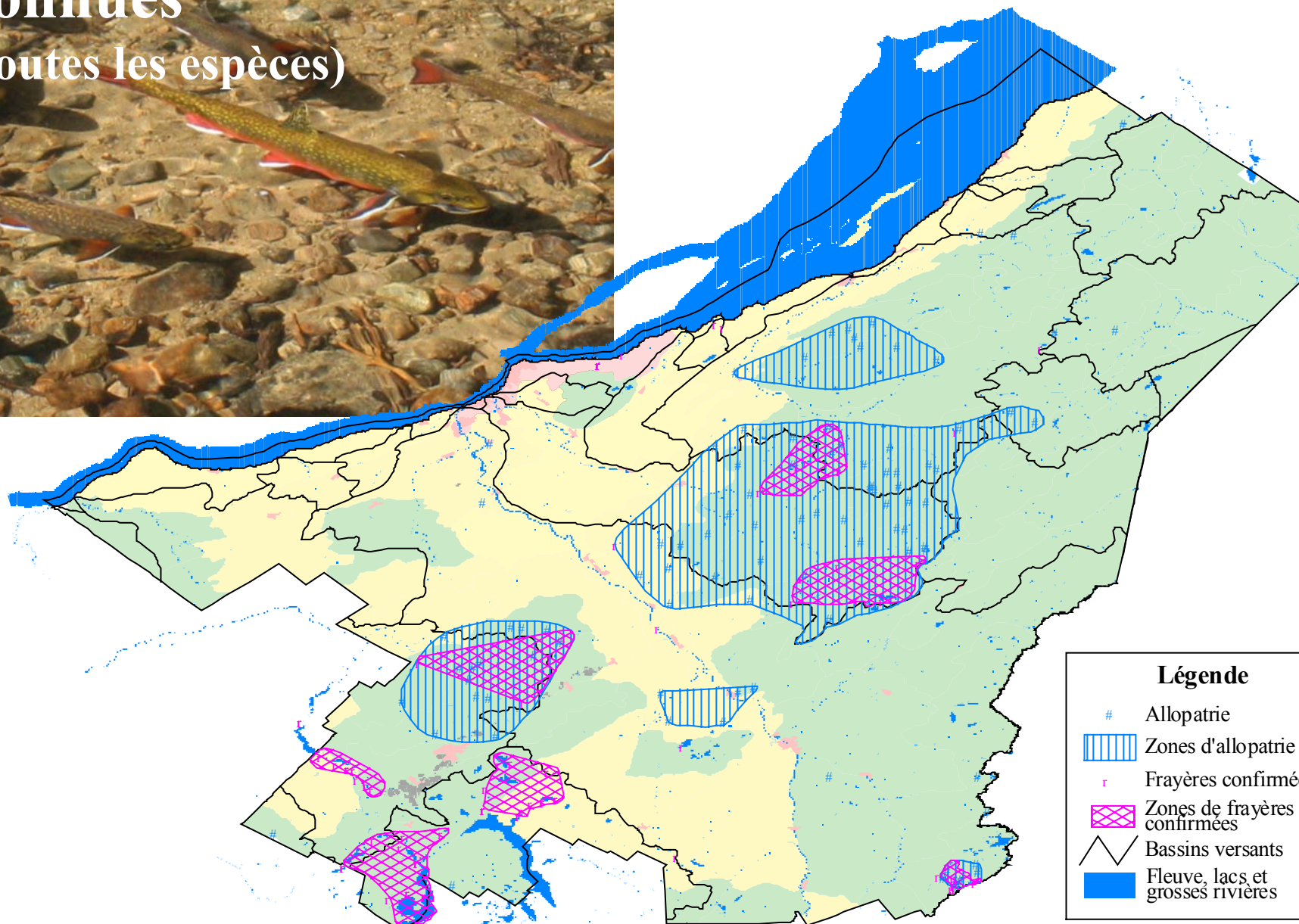


Ordre	nombre	%
1	47	49,0
2	24	25,0
3	19	19,8
4	6	6,3

## Omble de fontaine en situation d'allopatrie (espèce unique)

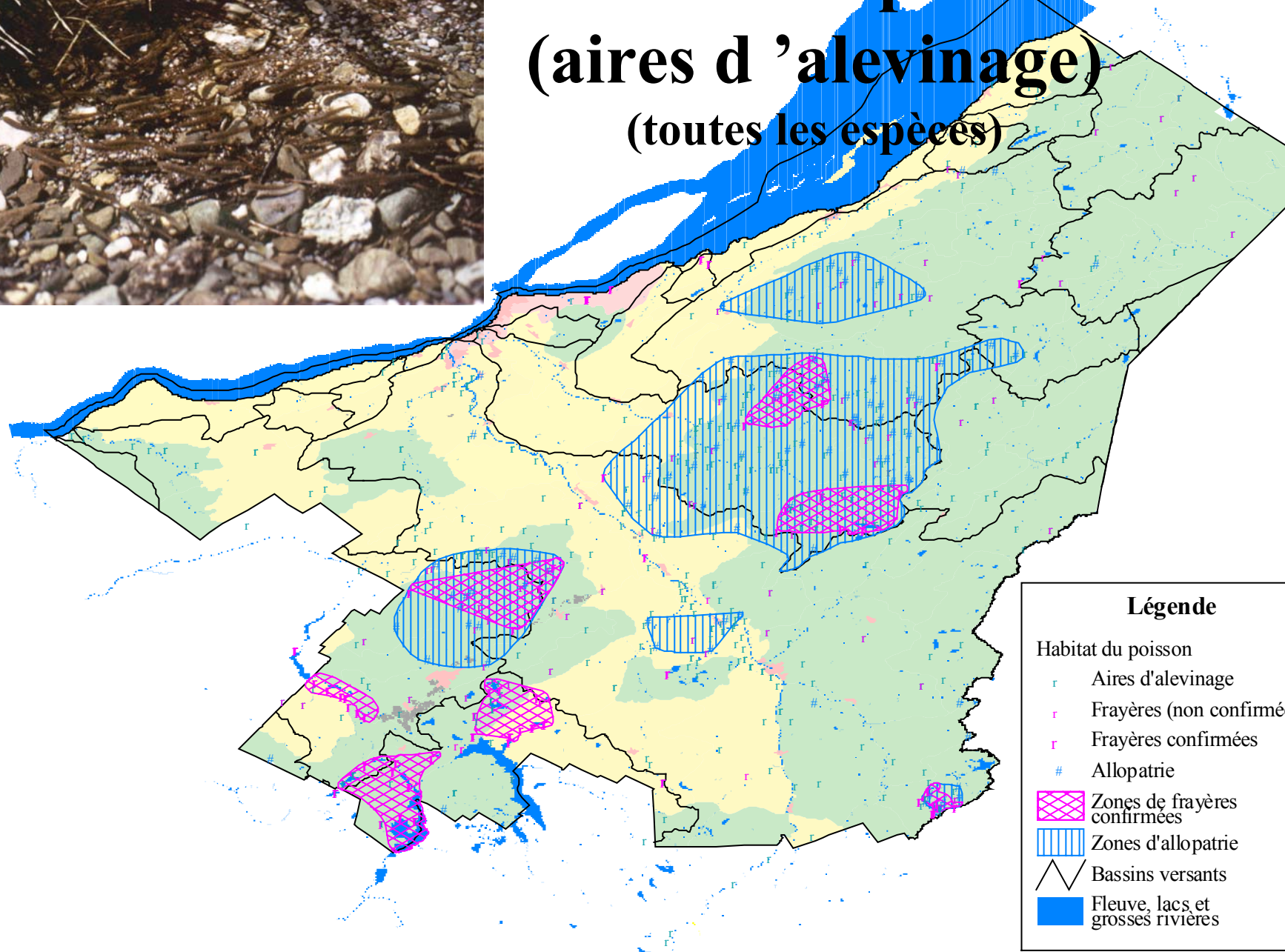


# Les frayères connues (toutes les espèces)





# habitats de poisson (aires d'alevinage) (toutes les espèces)



## Légende

- Habitat du poisson
- r Aires d'alevinage
  - r Frayères (non confirmé)
  - r Frayères confirmées
  - # Allopatrie
  - Zones de frayères confirmées
  - Zones d'allopatrie
  - Bassins versants
  - Fleuve, lacs, et grossés rivières

50 0 50 Kilomètres

# Des liens avec le fleuve





# Portrait de la demande

## Chaudière-Appalaches

### *Pêche*

**Annuellement (1995):**

- **57 000 pêcheurs**
- **296 000 jours de pêche**
- **des dépenses de 47,2 millions \$**
- **321 emplois sont maintenus**



# Portrait de la demande

## Chaudière-Appalaches

### *Pêche*



- **Les espèces prisées:**
  - **64% → omble de fontaine**
  - **14% → doré jaune**
  - **14% → truite arc-en-ciel, truite brune**
  - **8% → autres espèces**

# Portrait de la demande

## Chaudière-Appalaches

### *Chasse*

**Annuellement (1998):**

- **26 000 chasseurs**
- **272 000 jours de chasse**
- **des dépenses de 18,8 millions \$**
- **200 emplois sont maintenus**



# Portrait de la demande

## Chaudière-Appalaches

### *Chasse*



- **Les espèces prisées:**
  - **Cerf de Virginie**
  - **Orignal**
  - **Ours noir**
  - **Gélinotte huppée**
  - **Lièvre d'Amérique**
  - **Sauvagine**

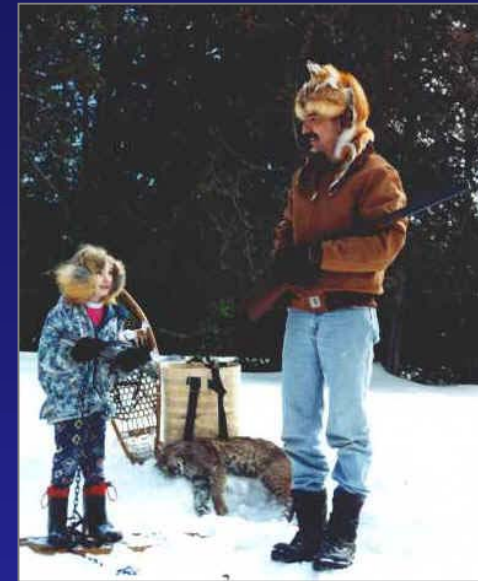


# Portrait de la demande

## Chaudière-Appalaches

### *Piégeage* (1999)

- **2 800 personnes qualifiées**
- **500 d'entre-elles s'y adonnent**
- **Les espèces prisées:**
  - **Rat musqué**
  - **Pékan**
  - **Renard roux**
  - **Lynx du Canada**
  - **Vison**
  - **Loutre de rivière**
  - **Castor**
  - **et d'autres espèces**



# Portrait de la demande

## Chaudière-Appalaches

### *Activités fauniques sans prélèvement*

### **Annuellement (1996):**

- **19 000 adeptes**
- **222 000 jours d'activité**
- **des dépenses de 4,5 millions \$**



# Portrait de la demande

Chaudière-Appalaches

*Activités de plein air*

**Annuellement:**



- **182 000 adeptes pratiquent 1 800 000 jours d'activité**
- **Ces derniers dépensent 96,5 millions \$**

**les pertes d'habitat réduisent la biodiversité  
affectent les activités basées sur la faune et  
diminuent les revenus générés**

Bras St-Victor





**les pertes d'habitat réduisent la biodiversité  
affectent les activités basées sur la faune et  
diminuent les revenus générés**

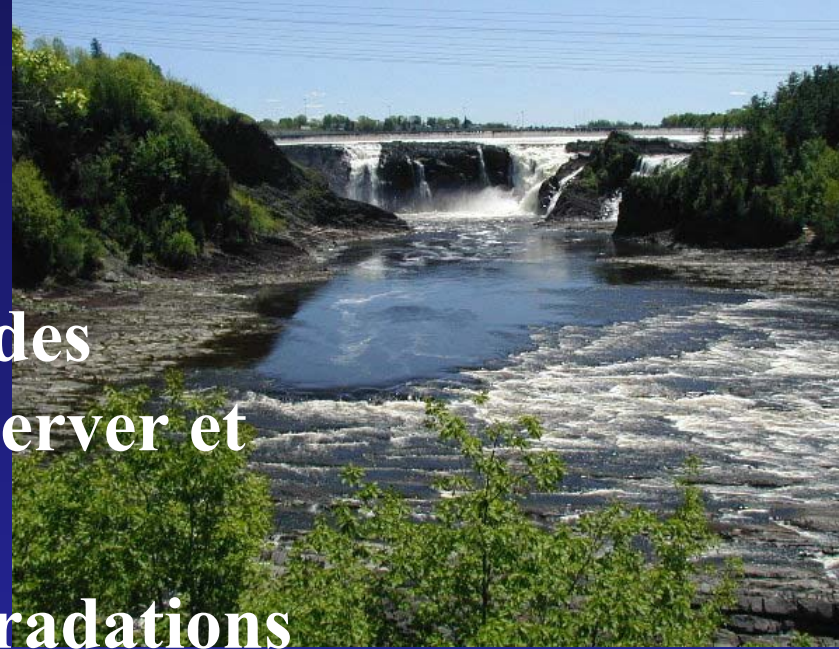


**les pertes d'habitat réduisent la biodiversité  
affectent les activités basées sur la faune et  
diminuent les revenus générés**



# Conclusion

- en Chaudière-Appalaches, des ressources fauniques à préserver et mettre en valeur
- un risque élevé que les dégradations constatées de différentes sources dont de l'industrie porcine ne détruisent ces ressources **et ce, malgré l'encadrement réglementaire**
- des mesures à mettre en place pour atteindre l'objectif.



**Les poissons, pas les seuls bénéficiaires  
d'une meilleure qualité d'eau...**



**Merci de votre attention**

**1950**

**229 - PLAGE DE L'ANSE AU FOULON BEACH, QUEBEC, QUE.**