

Portrait faunique de la Montérégie



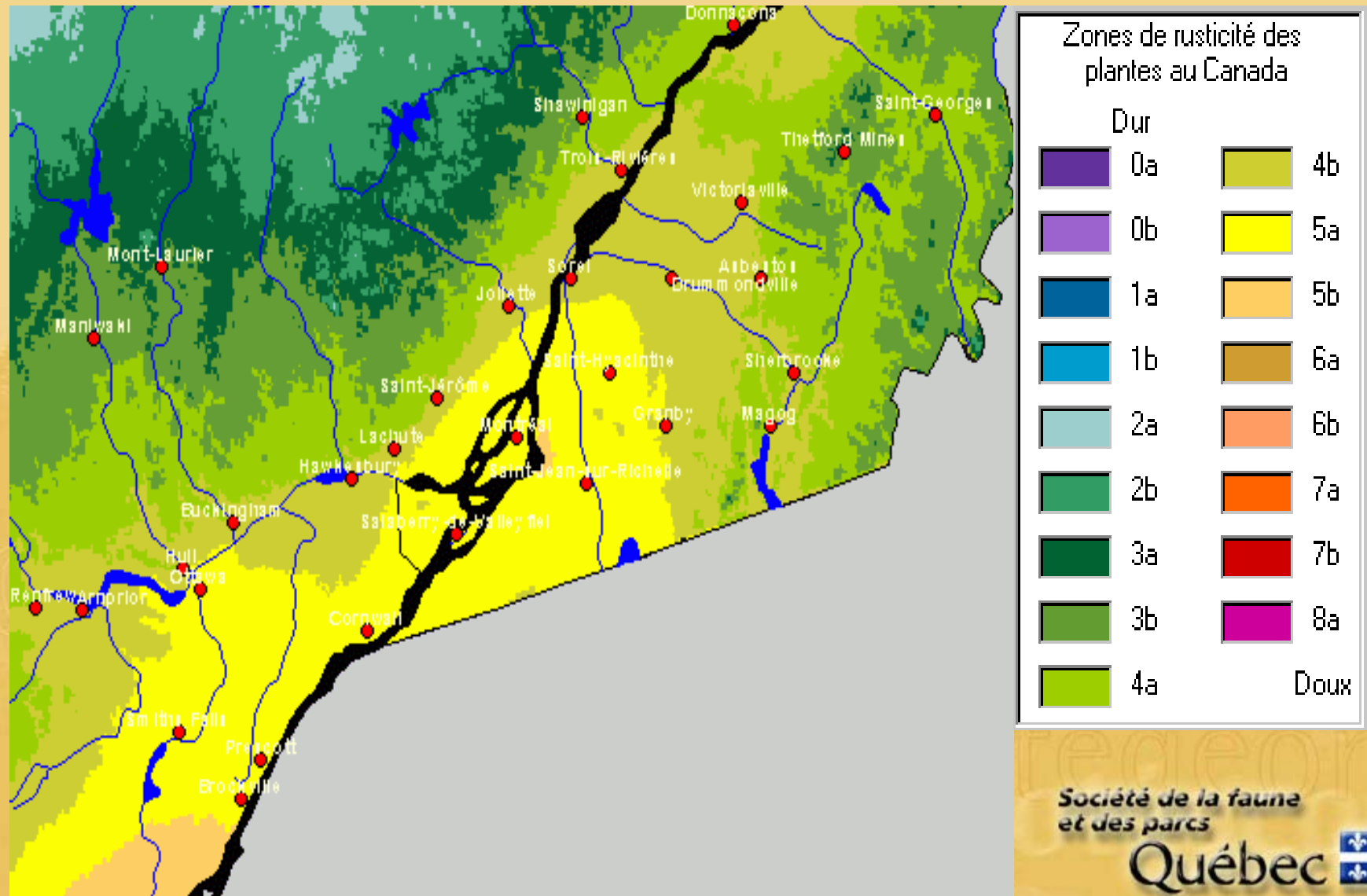
*Société de la faune
et des parcs*

Québec 

Michel Letendre, biologiste

Direction régionale de Montréal, de Laval et de la Montérégie

Région la plus méridionale du Québec



Société de la faune
et des parcs

Québec



- 64 % du territoire montérégien est agricole
- L'agriculture y figure au 1^{er} rang du Québec avec la présence du quart des fermes et de l'emploi agricole



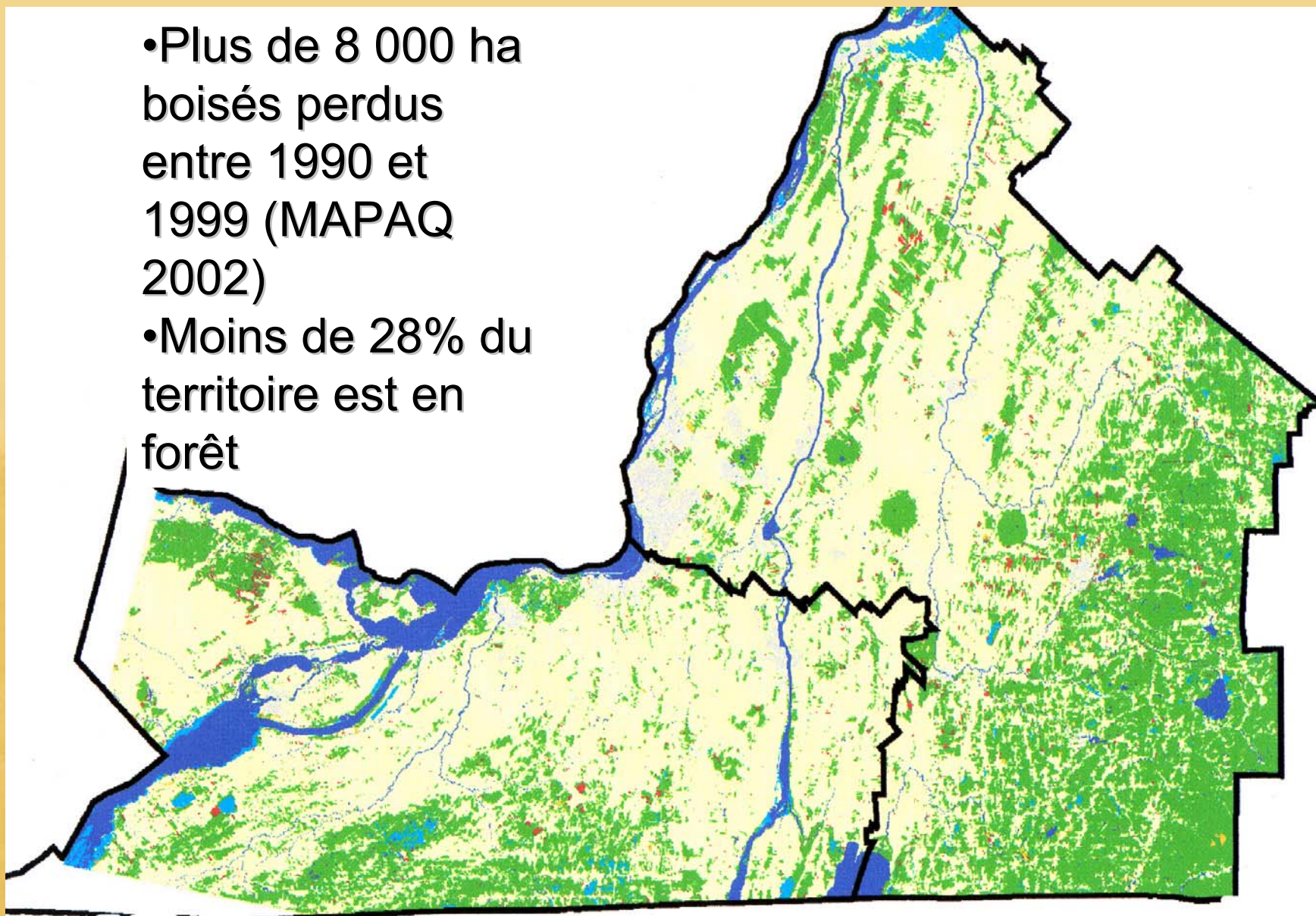
34% du
cheptel
porcin

Ministère de la faune
et des parcs

Québec 

La moins forestière du Québec

- Plus de 8 000 ha boisés perdus entre 1990 et 1999 (MAPAQ 2002)
- Moins de 28% du territoire est en forêt

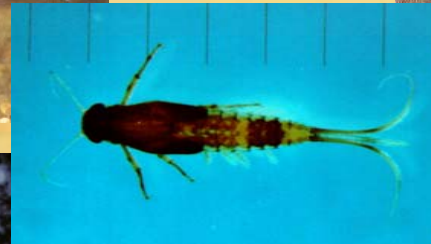


La faune montérégienne : une diversité d'espèces...

90 espèces indigènes de poisson



un nombre plus important d'invertébrés dont plusieurs ayant un stade aquatique



300 espèces d'oiseaux



91 espèces de mammifères

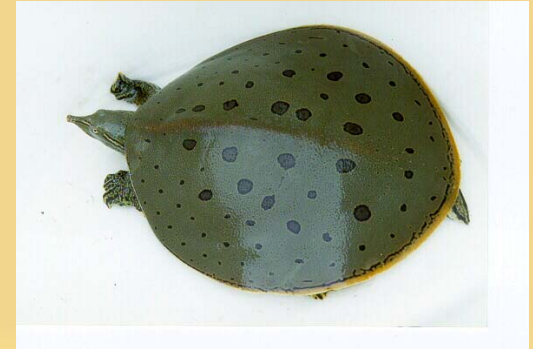
insectes
mollusques
crustacés

34 espèces d'amphibiens et de reptiles



mais le plus d'espèces rares et menacées

Tortue-molle à épine



La rainette faux-grillon de
l'Ouest

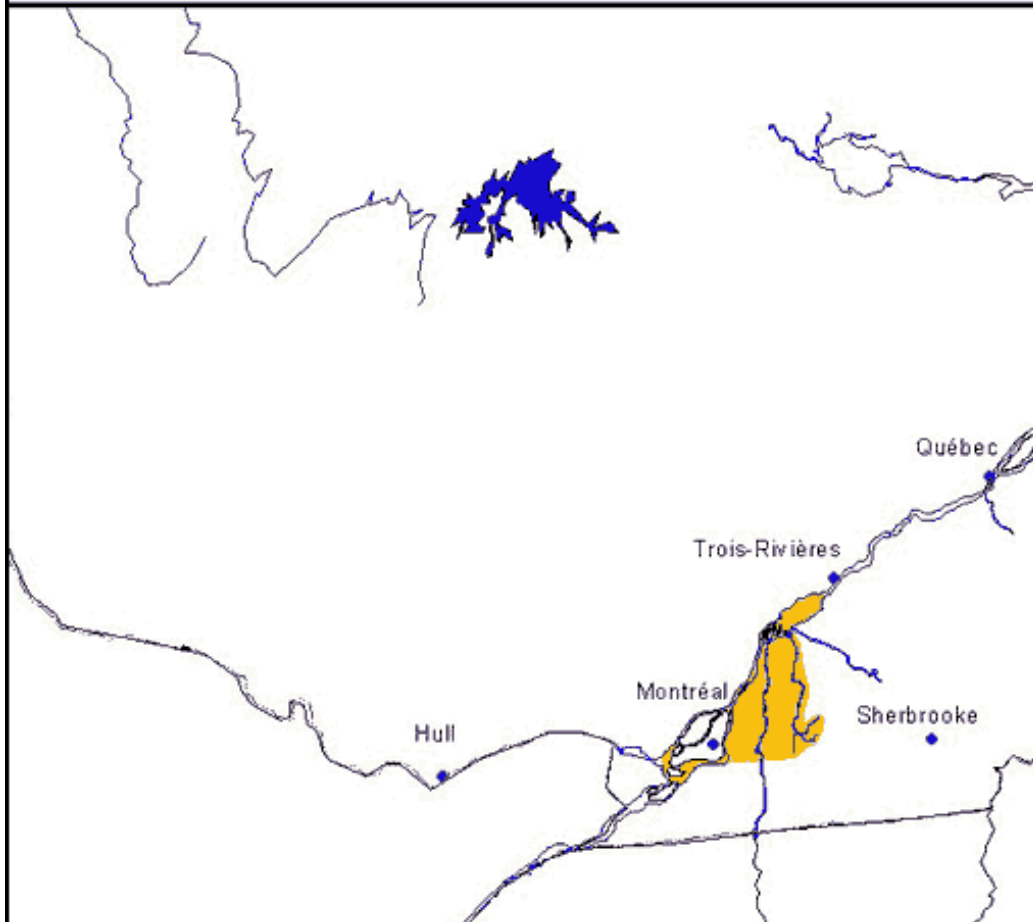


Société de la faune
et des parcs

Québec 

Le chevalier cuivré,
une espèce unique au monde qui
n'existe qu'au Québec

Chevalier cuivré - Aire de répartition au Québec

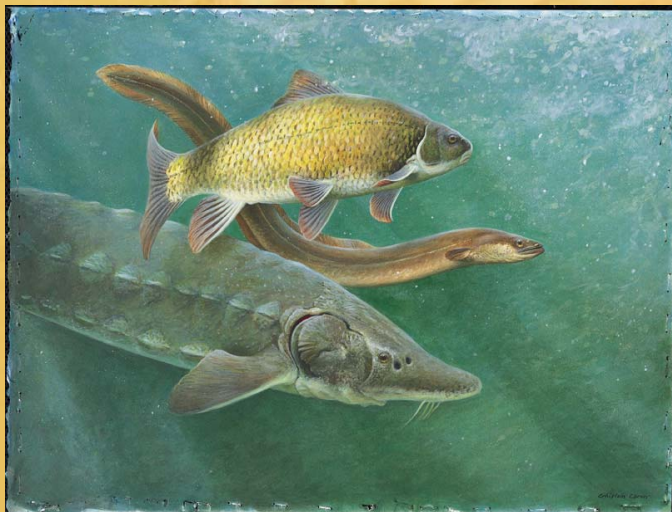


LE TERRITOIRE EST PROPICE AUX ACTIVITÉS DE CHASSE, DE PÊCHE ET DE TRAPPAGE



LES ACTIVITÉS COMMERCIALES

Les pêcheries commerciales à l'esturgeon jaune, à l'anguille et aux poissons-appâts



Le territoire est propice aux activités sans prélèvement de faune

- Observation d'oiseaux et de la nature
- Canot
- Cyclisme
- Randonnée pédestre
- Écotourisme




Résidents qui pratiquent les activités reliées à la faune dans la Montérégie

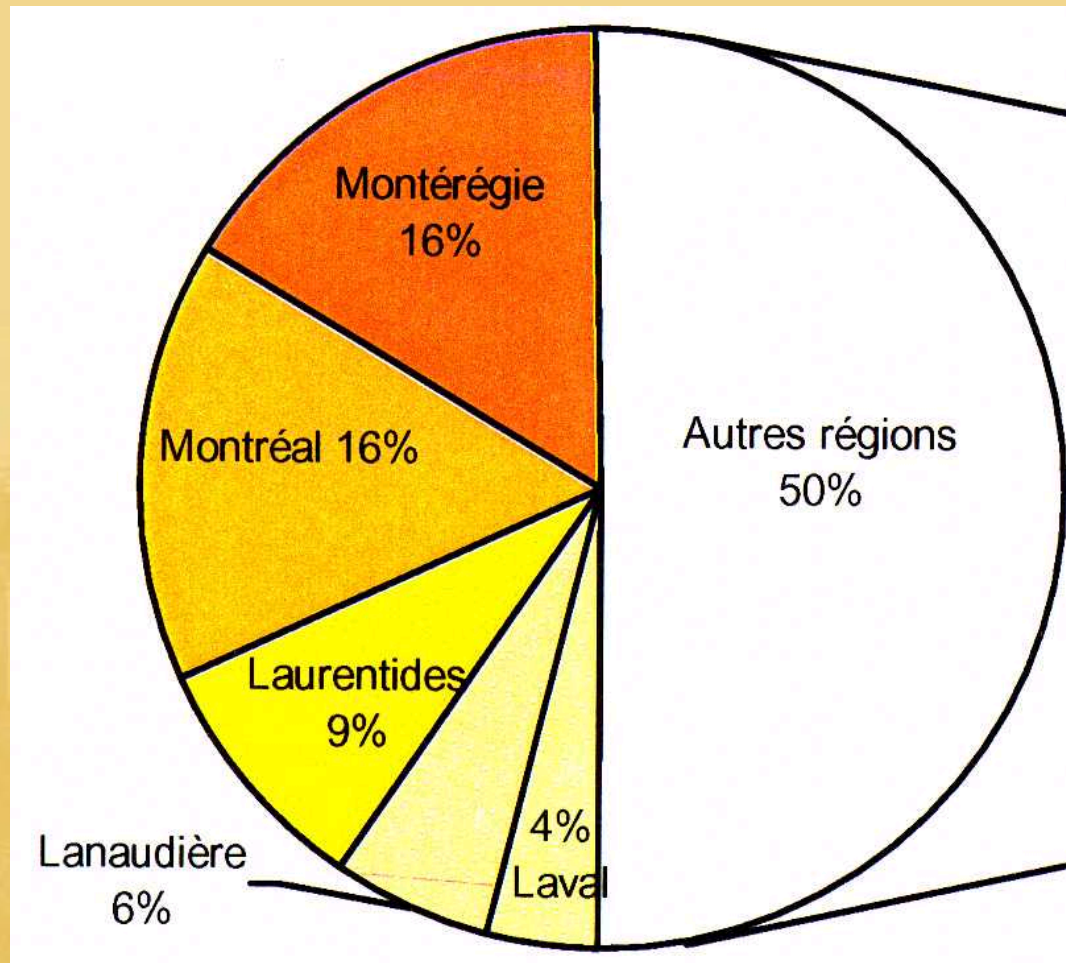
Activité	Nombre de participants (1996)	Taux de participation
Activités de plein air	451 000	45,07 %
Déplacements d'intérêt faunique (activité principale ou secondaire)	218 000	21,79 %
Activité liée à la faune près du domicile	325 000	32,48 %
Pêche récréative (activité principale ou secondaire)	172 000	17,19 %
Chasse (activité principale ou secondaire)	58 000	5,80 %

Société de la faune et des parcs du Québec. 2001.

Société de la faune
et des parcs

Québec 

40 M de jours-récréation par année soit 16% de toute l'activité québécoise à ce chapitre



Société de la faune
et des parcs

Québec



La production porcine et les besoins d'épandage des lisiers

Entraîne la déforestation massive

La modification de la presque totalité des cours d'eau secondaires



*Société de la faune
et des parcs*

Québec 

La production porcine et les besoins d'épandage des lisiers



**Contribue à
l'eutrophisation des
cours d'eau**

*Société de la faune
et des parcs*

Québec 

La production porcine et les besoins d'épandage des lisiers



Occasionne des mortalités de poissons

*Société de la faune
et des parcs*

Québec 

Par l'eutrophisation ou des déversements accidentels




La production porcine et les besoins d'épandage des lisiers



Empêche des activités récréatives liées à la nature sur certains plans d'eau

(ex.: à la Baie Missisquoi et à la rivière Yamaska en 2002, pêche, baignade, canotage etc...)

Société de la faune
et des parcs

Québec 

La FAPAQ travaille à retrouver les usages reliés à la faune et à préserver la biodiversité

Elle s'implique
de multiples façons
tant au niveau
national, régional
et local



et des parcs

Québec 

Particulièrement en Montérégie

Bassin de la rivière Yamaska

- ACPE
- Conservation Yamaska inc
- UPA (bassin de la rivière Jaune)
- MAPAQ (rivière Saint-Louis, ruisseau des Aulnages, ruisseau Bissonnette)

Particulièrement en Montérégie

Bassin de la rivière Châteauguay

- SCABRIC
- Les Balbuzards inc.
- UPA, le MAPAQ et les agriculteurs pour la mise sur pied d'un club agroenvironnemental pour la rivière des Outardes Est (fouille roche gris)

*Société de la faune
et des parcs*

Québec 

L'expertise faunique de la FAPAQ afin d'y voir plus clair!



Merci de votre attention!

