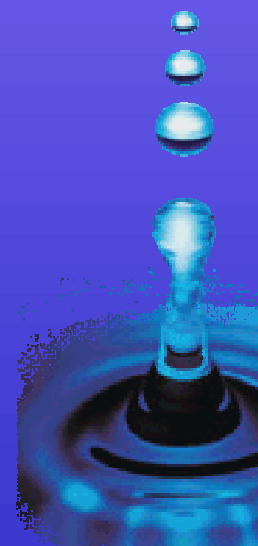


Portrait régional de la production porcine

Direction régionale de Lanaudière

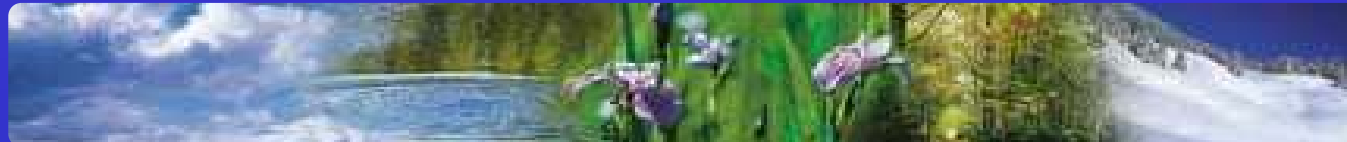
Pierre Robert, Directeur régional



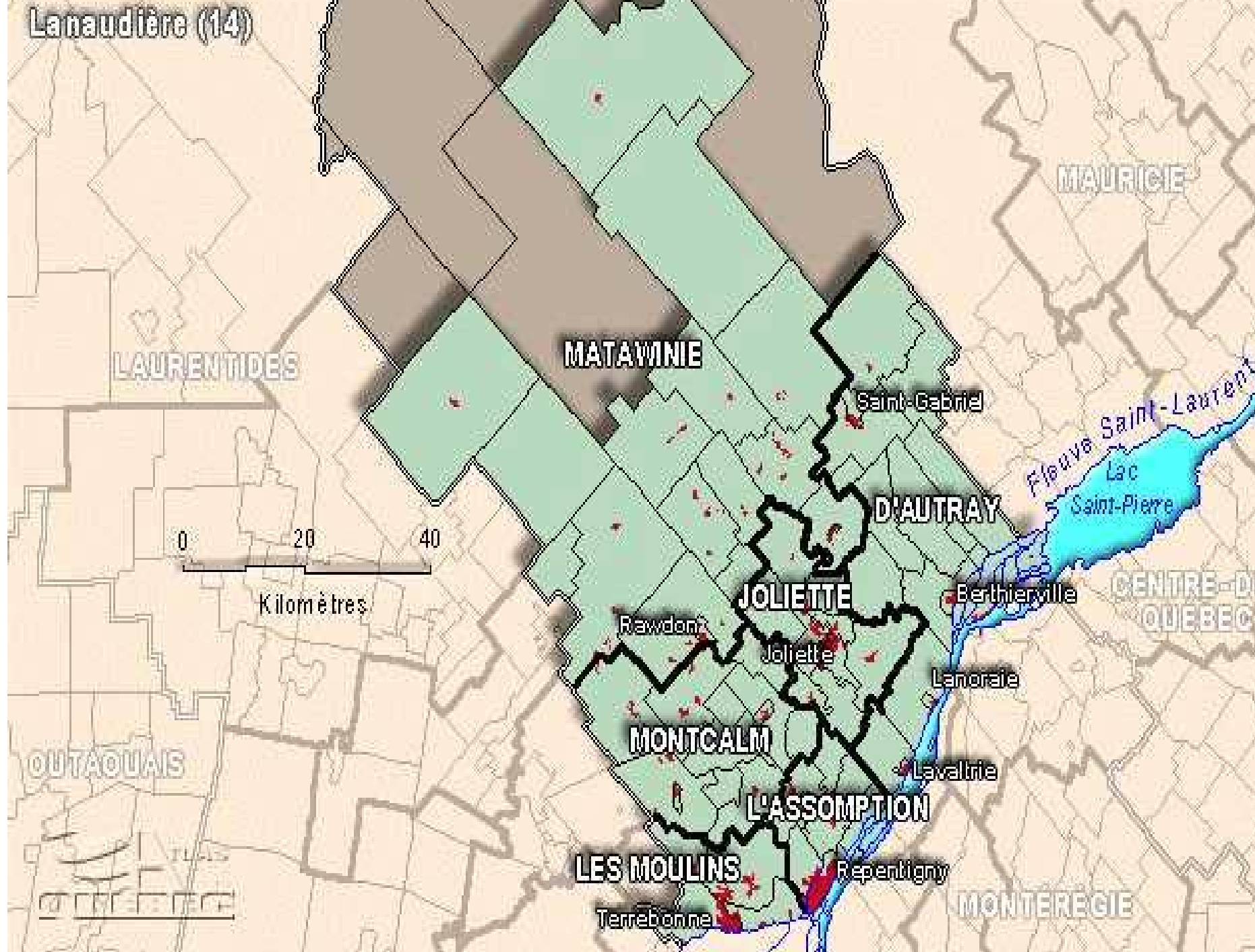
Direction régionale de Lanaudière

»»»» Présentation

- ❑ Portrait territorial et hydrologique
- ❑ Portrait agricole
- ❑ Direction régionale
- ❑ Particularités régionales
- ❑ Conclusion

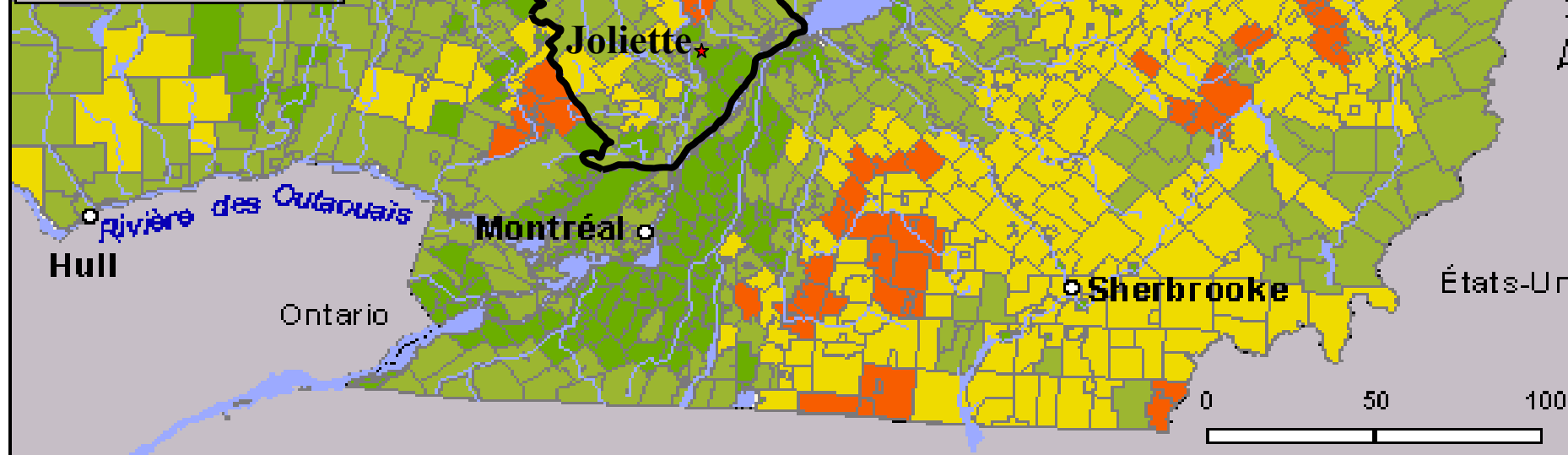
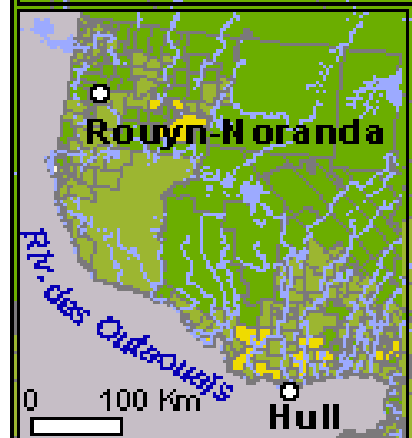


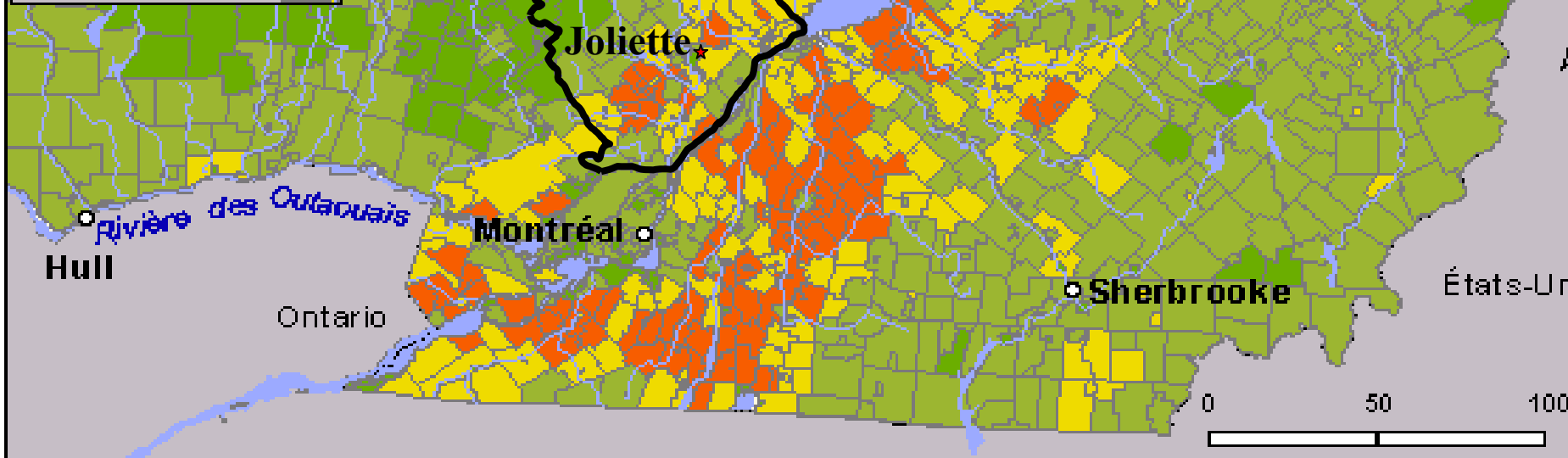
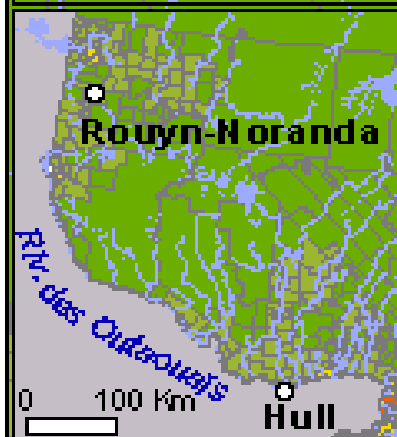
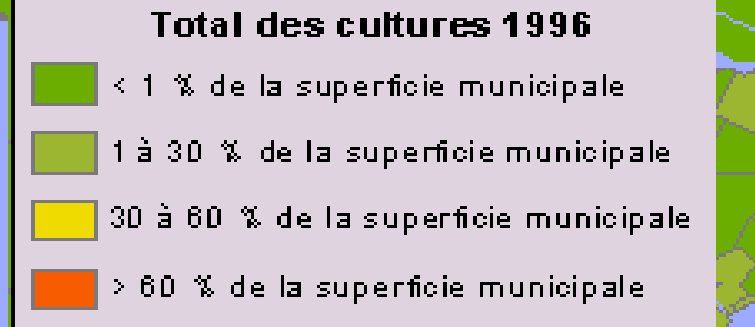
Lanaudière (14)

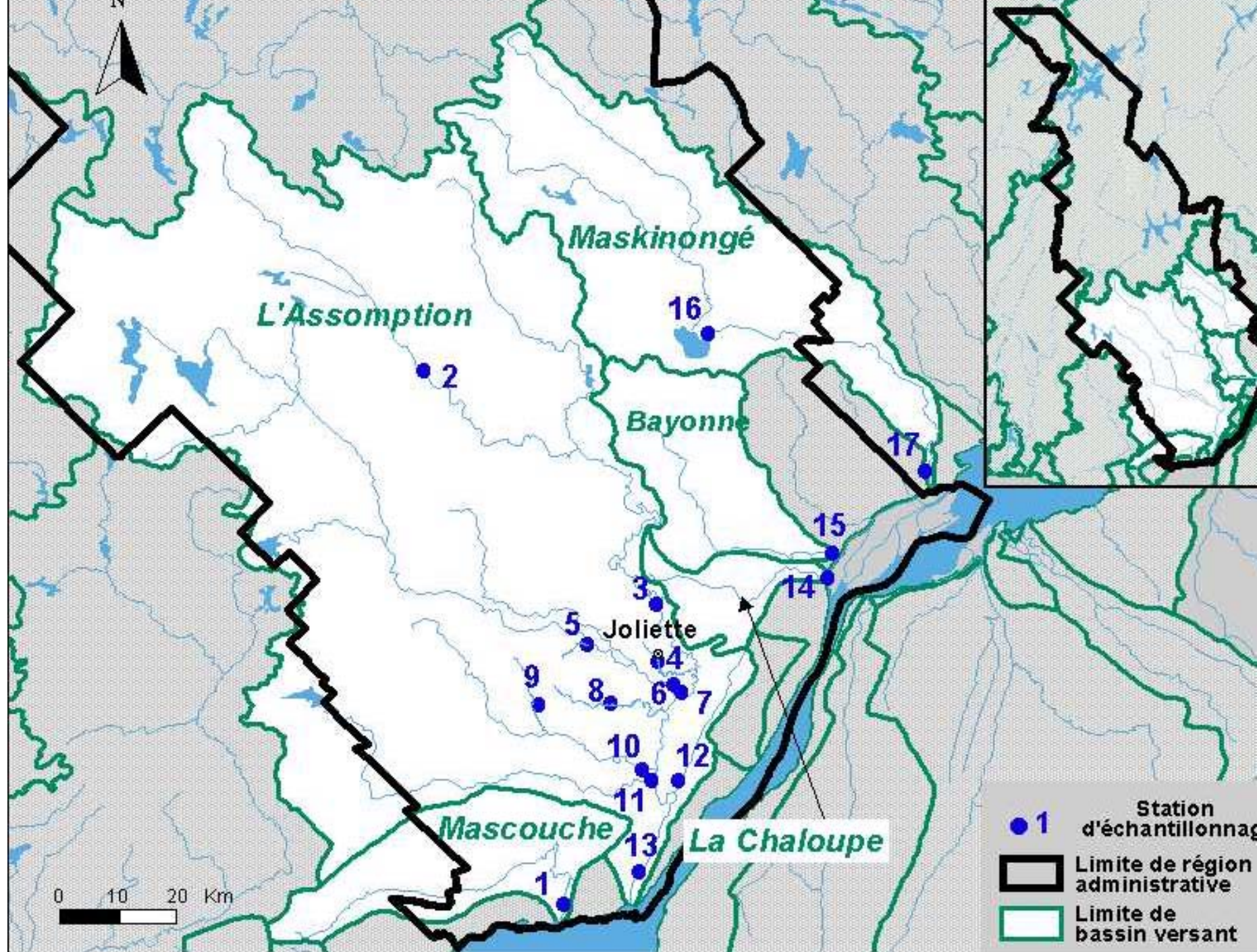


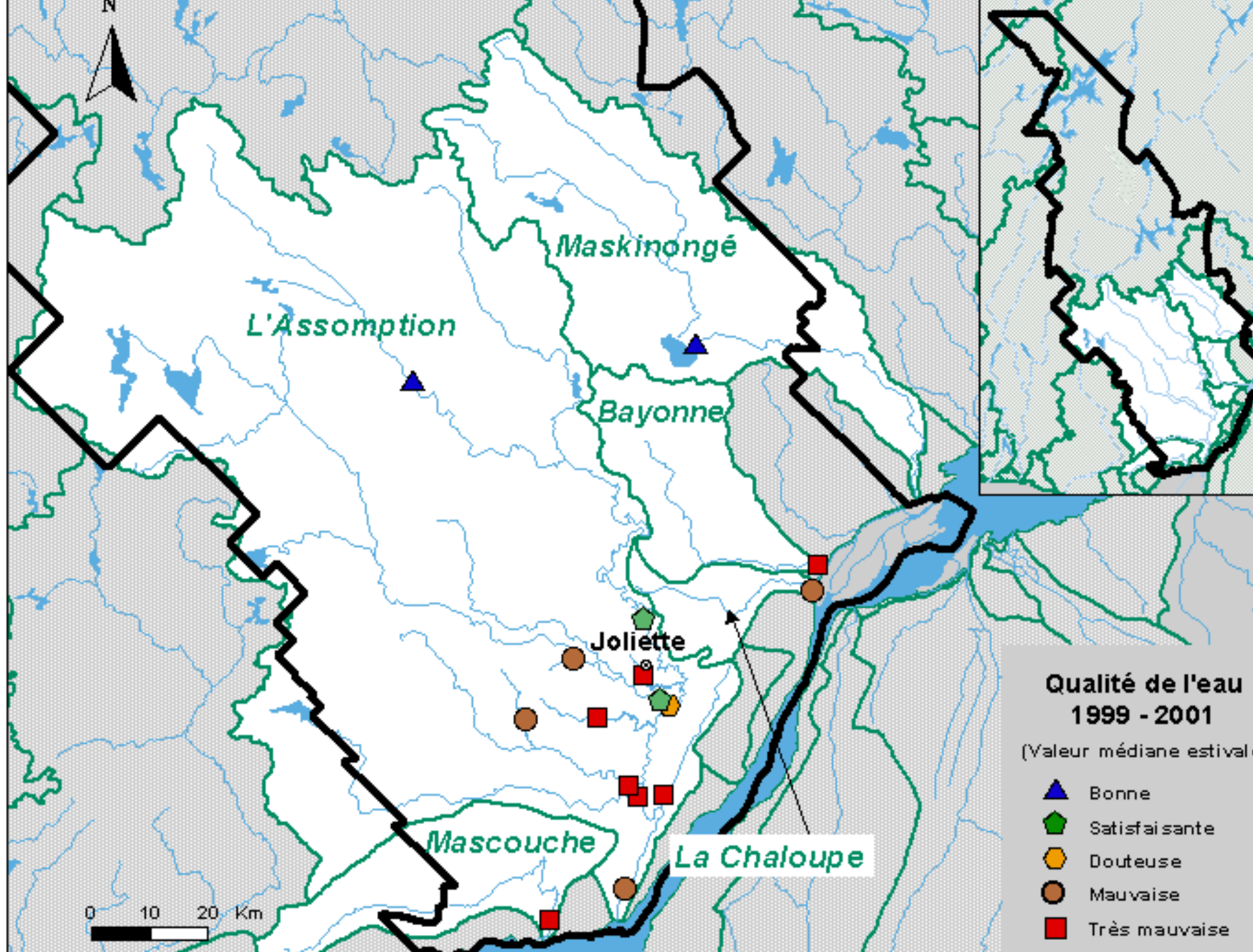
Densité animale 1996

- < 0,5 unité animale / ha cultivé
- 0,5 à 1,0 unité animale / ha cultivé
- 1,0 à 2,0 unités animales / ha cultivé
- > 2,0 unités animales / ha cultivé





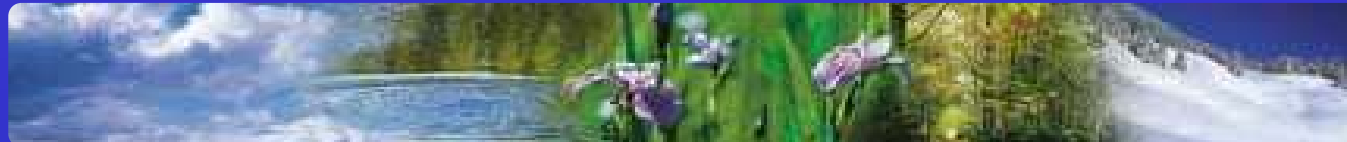




Direction régionale de Lanaudière

»»» Responsabilités

- ❑ Assurer l'application et le contrôle des lois, règlements, politiques et directives
- ❑ Agir à titre d'interlocuteur principal et privilégié auprès de la clientèle régionale
- ❑ Assurer, dans une perspective de développement durable, la protection de l'environnement



Direction régionale de Lanaudière

»»» Les effectifs

- La direction régionale: 35 employés

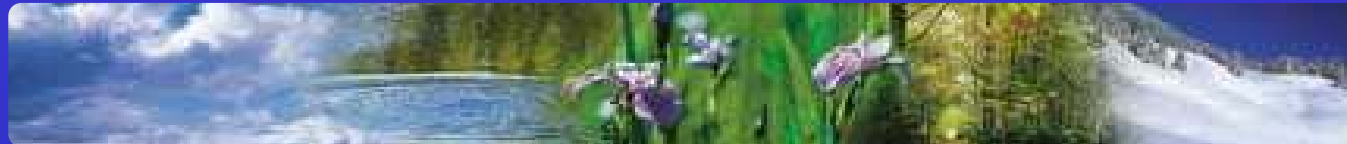
- Le secteur agricole: 10 employés
 - »» Volet analyse: 3 personnes
 - »» Volet contrôle: 7 personnes



Direction régionale de Lanaudière

»»»» Volet analyse

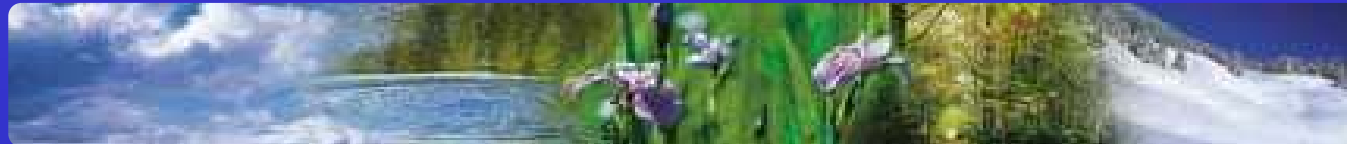
- Documents étudiés dans le cadre d'une demande de certificat d'autorisation (c.a.)
 - »»» Formulaire de demande de c.a.
 - »»» Attestation de conformité à la réglementation municipale
 - »»» Plan agroenvironnemental de fertilisation (PAEF)
 - »»» Dossier d'informations agronomiques
 - »»» Plan de localisation
 - »»» Plans et devis de l'ouvrage de stockage
 - »»» Ententes d'entreposage ou d'épandage



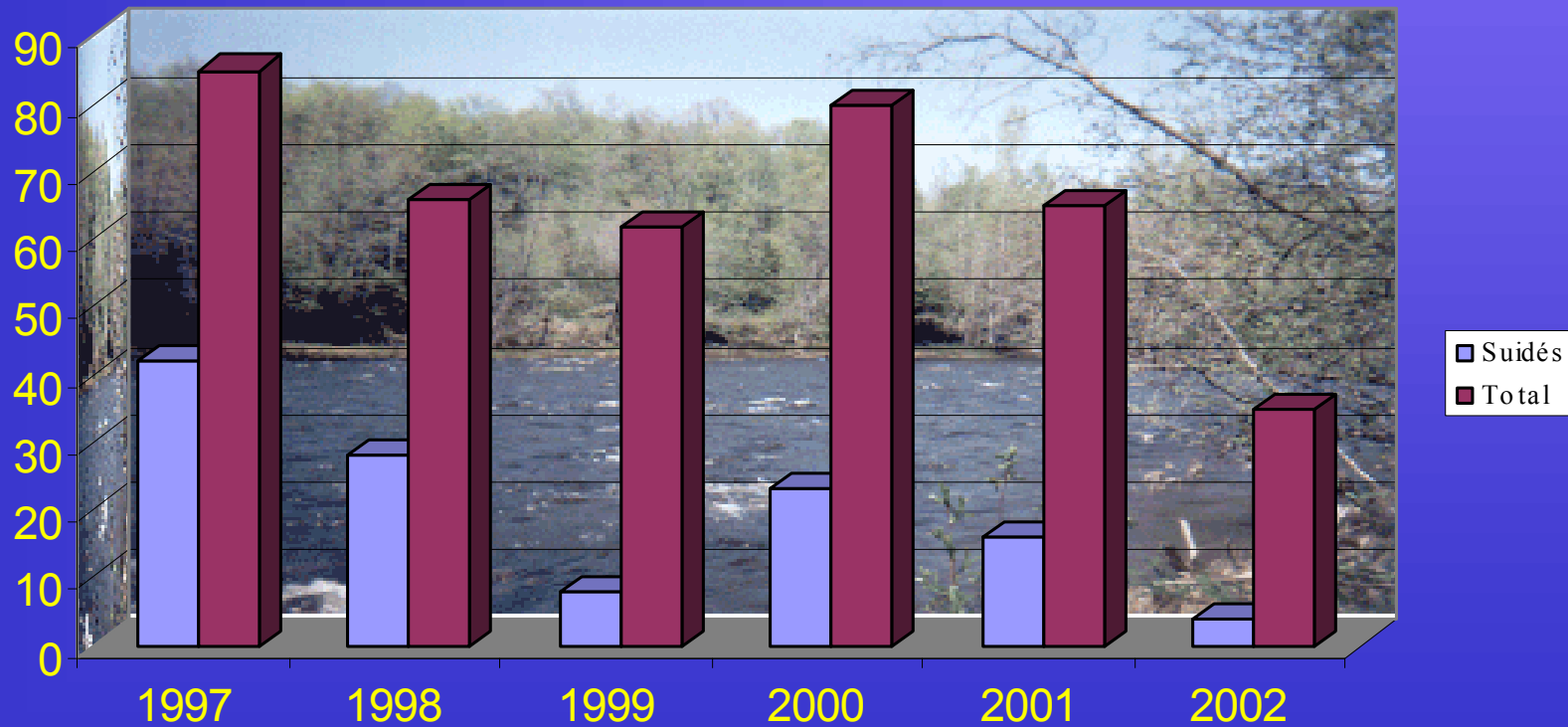
Direction régionale de Lanaudière

»»» Volet analyse

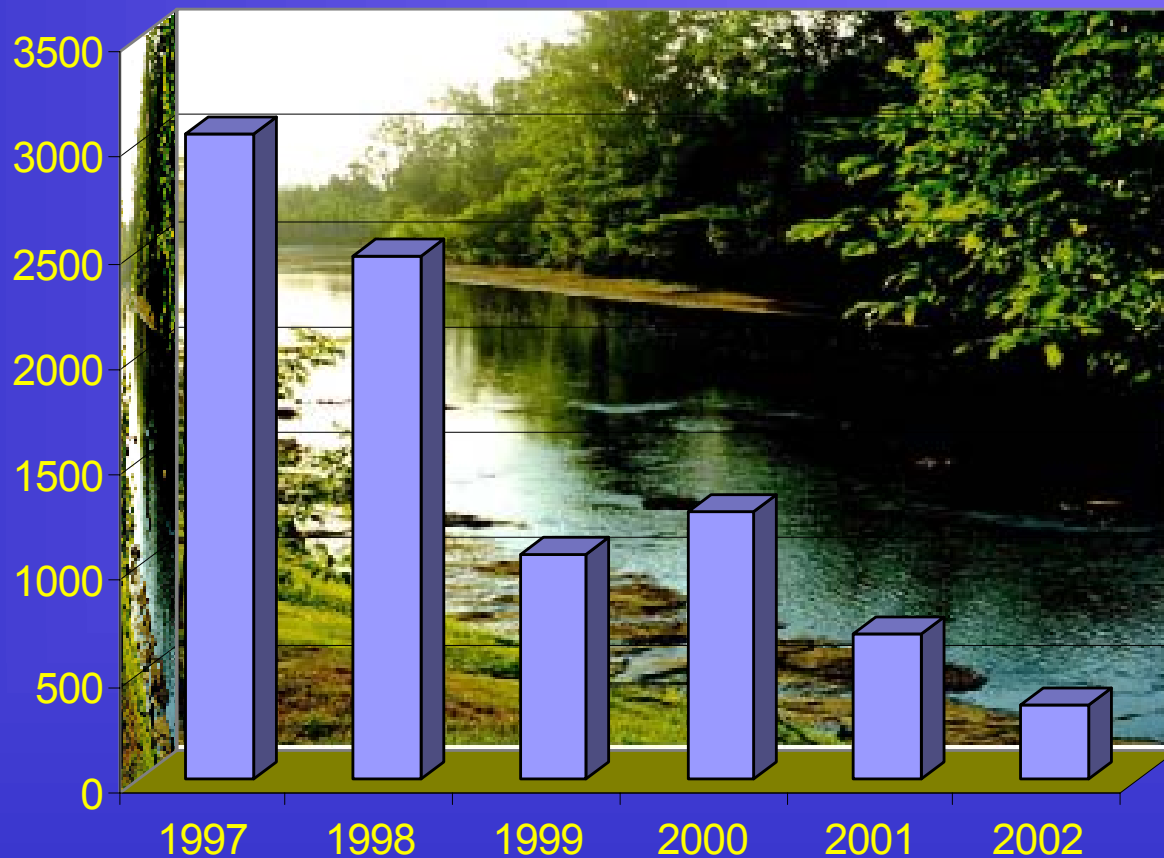
- Normes à vérifier dans le cadre d'une demande de c.a.
 - »» Règlement d'application de la Loi sur la qualité de l'environnement
 - »» Règlement sur les exploitations agricoles (REA)
 - »» Règlement sur le captage des eaux souterraines
 - »» Guide technique d'entreposage des fumiers
 - »» Guide des bonnes pratiques agroenvironnementales pour la gestion des fumiers de bovins de boucherie



Direction régionale de Lanaudière



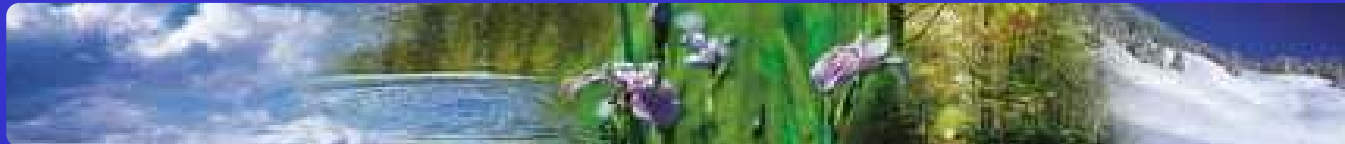
Direction régionale de Lanaudière



Direction régionale de Lanaudière

»»» Volet contrôle

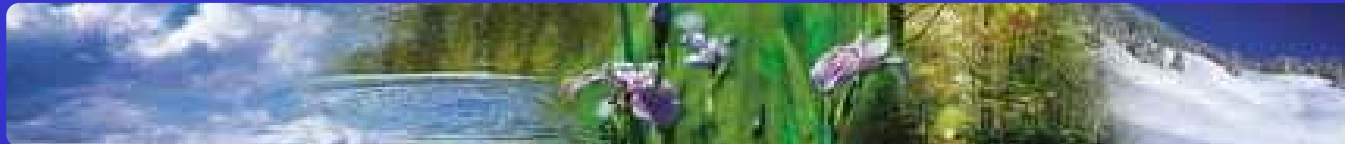
- Plaintes
- Conformité au c.a.
- Programmes systématiques
 - »» Ententes d'épandage échues et suivi des registres d'épandage
 - »» Vérification des structures d'entreposage
 - »» Épandage après le 1^{er} octobre
- Acquisition de connaissances



Direction régionale de Lanaudière

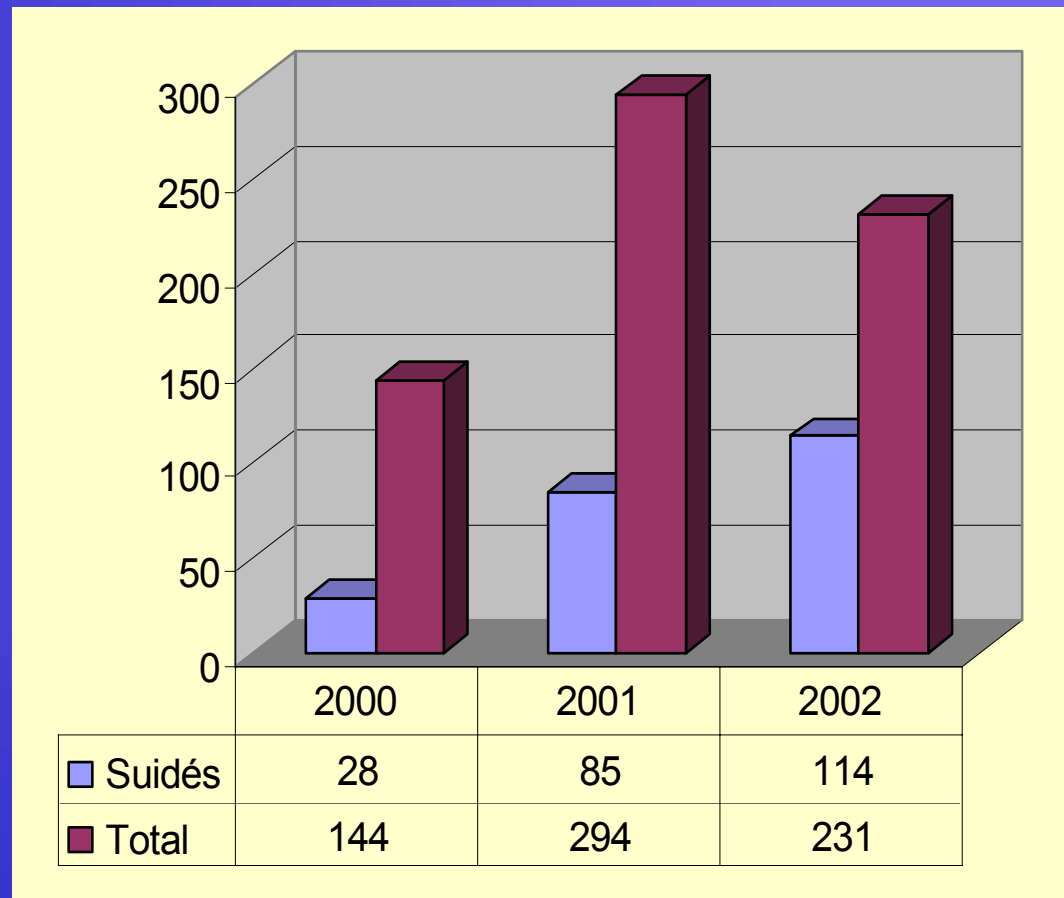
»»»» Volet contrôle

- La vérification des lieux d'élevage porte:
 - »»» Le type et le nombre d'animaux
 - »»» Le mode de gestion des fumiers
 - »»» Localisation et dimension des bâtiments et ouvrages de stockage
 - »»» L'état et l'étanchéité des ouvrages de stockage
 - »»» Une attention particulière est portée au rejet potentiel de contaminant vers les cours d'eau et les fossés



Direction régionale de Lanaudière

Répartition des activités de contrôle



Direction régionale de Lanaudière

»»»» Particularités régionales

- ❑ Présence de la production porcine dès le début des années 80
- ❑ Dispositions réglementaires propres au bassin de la rivière L'Assomption
- ❑ Comité de bassin reconnu par le MENV



Direction régionale de Lanaudière

»»»» Particularités régionales

- Mécanisme d'échange et de collaboration
 - »»» 3 soirées d'information sur le REA en septembre 2002 pour les producteurs agricoles
 - »»» Journée d'information sur le REA pour les intervenants agricoles
 - »»» Comité technique de mise en œuvre du REA



Direction régionale de Lanaudière

»»»» Conclusion

- ❑ Pressions agricoles importantes surtout dans la partie méridionale des bassins versants
- ❑ Pollution d'origine agricole demeure un problème sérieux malgré les efforts consentis jusqu'à présent
- ❑ Plan d'action:
 - »»» Interventions ferme par ferme de manière à assurer l'application du REA
 - »»» Collaboration avec les organismes de bassins versants et les autres intervenants du milieu

