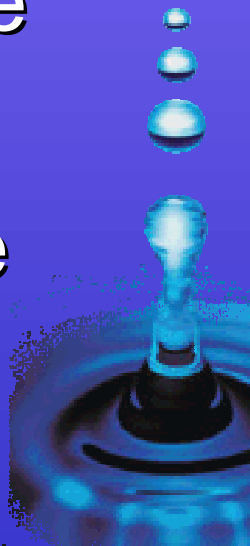


Portrait régional de la production porcine

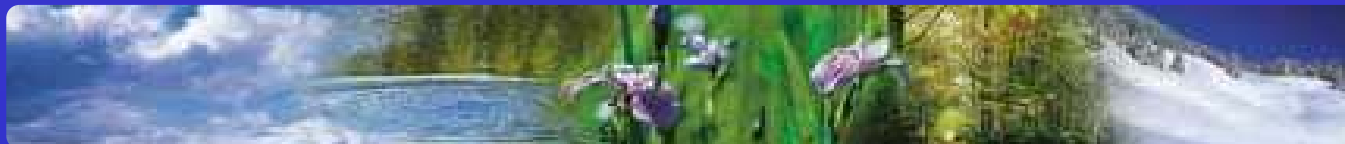
Direction régionale de la Montérégie
Pierre-Hugues Boisvenu,
Directeur régional de la Montérégie



Direction régionale de la Montérégie

»»»» Présentation

- ❑ Portrait territorial et hydrologique
- ❑ Portrait agricole
- ❑ Direction régionale
- ❑ Particularités régionales
- ❑ Conclusion



Montréal (16)

LANAUDIÈRE

Sorel
LE BAS-
RICHELIEU

LES LAURENTIDES

LA
VALLÉE-
DU-
RICHELIEU

LES
MASKOUTAINS

LA JEMMERAIS

Rivière des Outaouais

LAVAL

CHAMPLAIN

Boucherville
Longueuil

Saint-Hyacinthe

C.U.M.

ROUVILLE

ONTARIO

Vaudreuil-
Dorion

Brossard

Granby

VAUDREUIL-
SOULANGES

ROUSSILLON

Saint-Jean-
sur-Richelieu

BEAUHARNOIS-

Salaberry-de-Valleyfield

SALABERRY

LE HAUT-
RICHELIEU

BROME-
MISSISQUOI

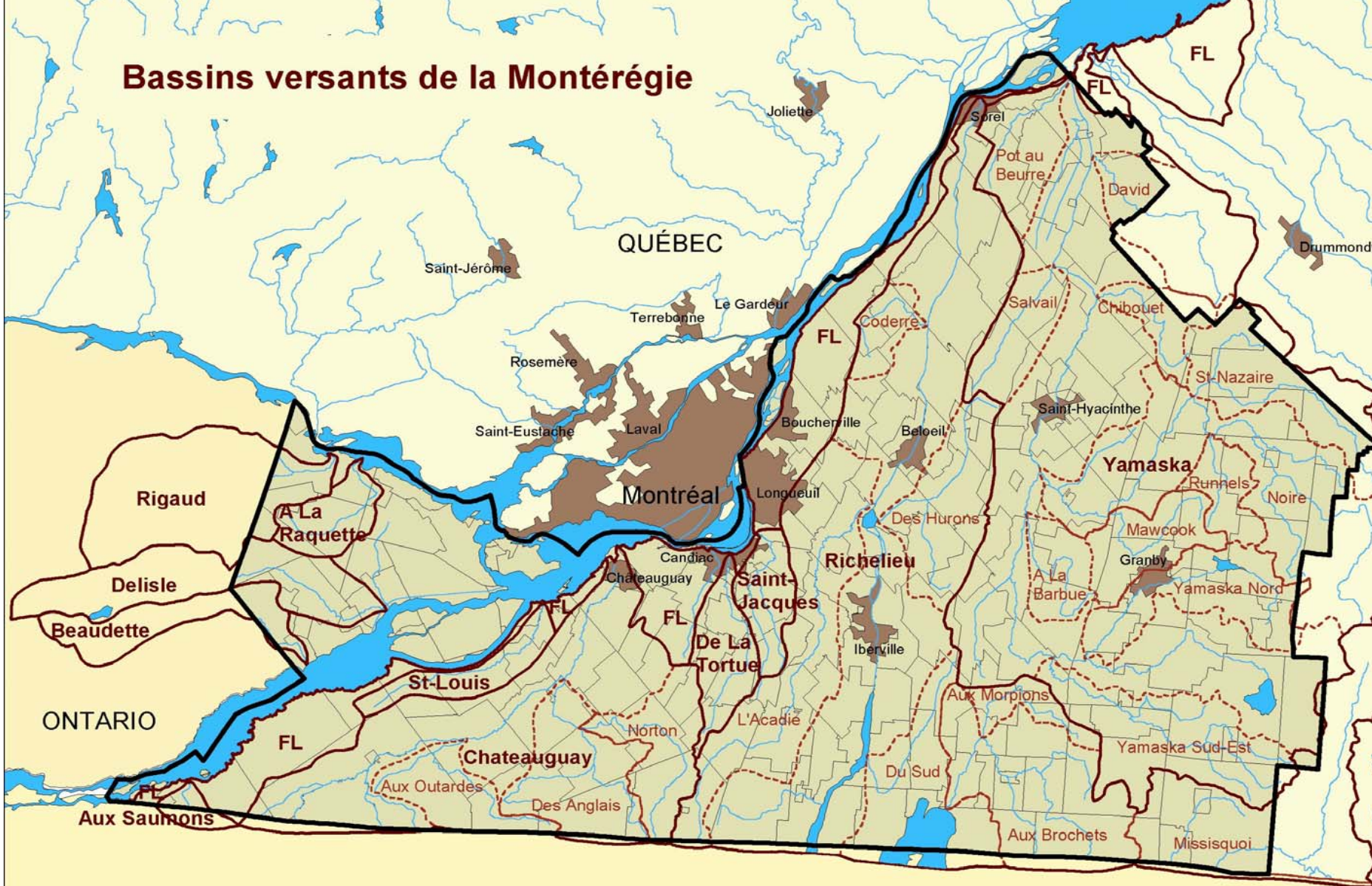
0 15 30

Kilomètres

LES JARDINS-
DE-NAPIERVILLE

LE HAUT-
SAINT-LAURENT

Bassins versants de la Montérégie



Bassin versant

FL

Bassin versant Fleuve Saint-Laurent



Zone urbaine



Sous-bassin



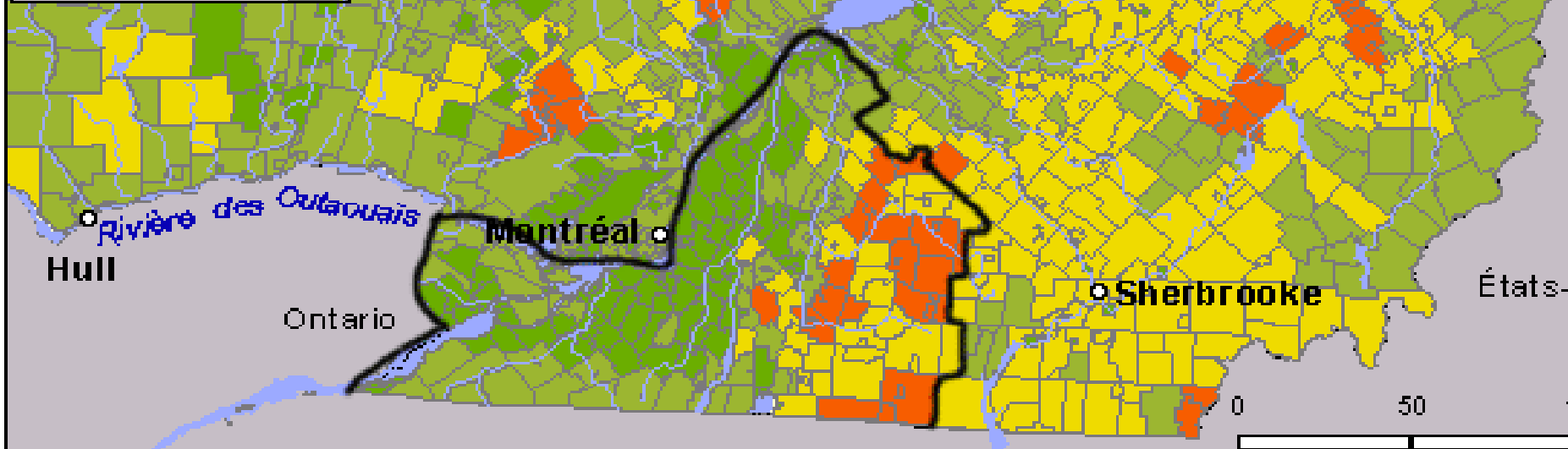
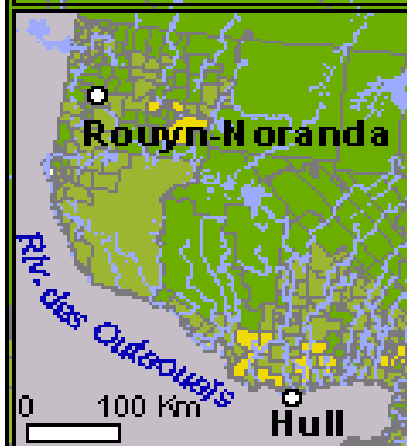
Région administrative



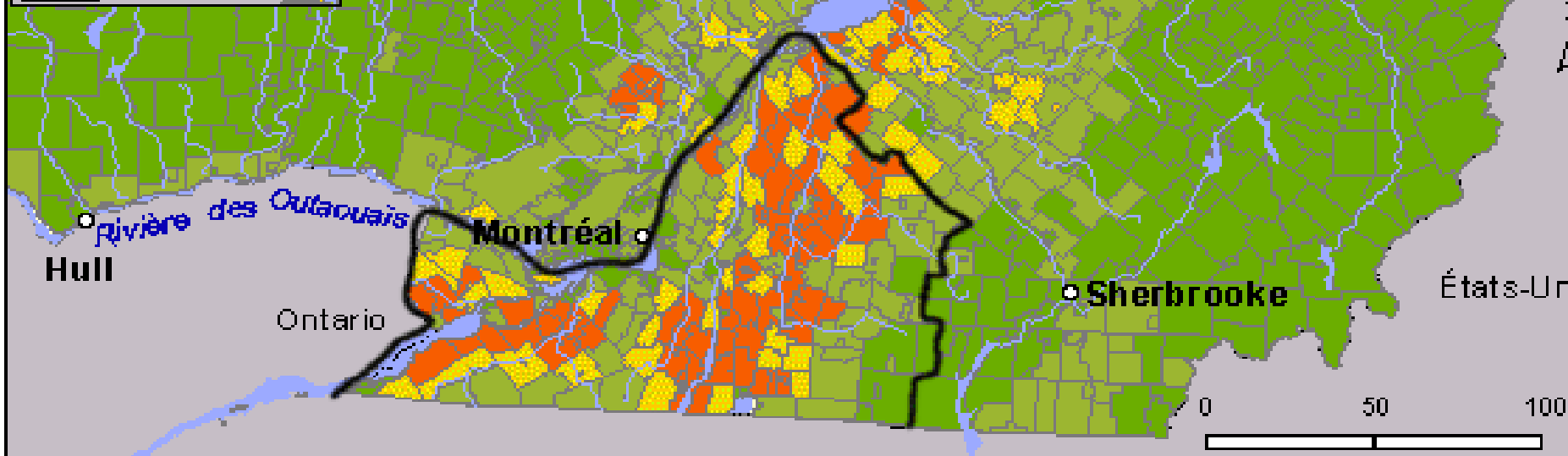
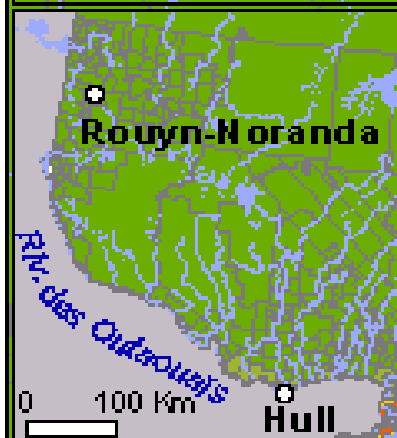
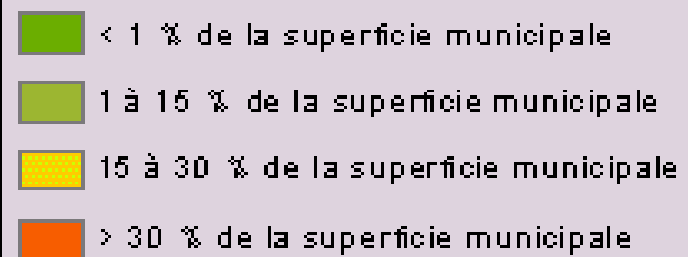
Municipalité (01/01)

0 10 Kilomètres





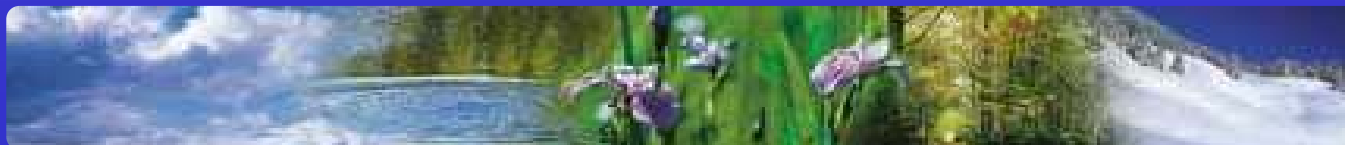
Cultures en maïs 1996



Direction régionale de la Montérégie

»»» Responsabilités

- ❑ Assurer l'application et le contrôle des lois, règlements, politiques et directives
- ❑ Agir à titre d'interlocuteur principal et privilégié auprès de la clientèle régionale
- ❑ Assurer, dans une perspective de développement durable, la protection de l'environnement



Direction régionale de la Montérégie

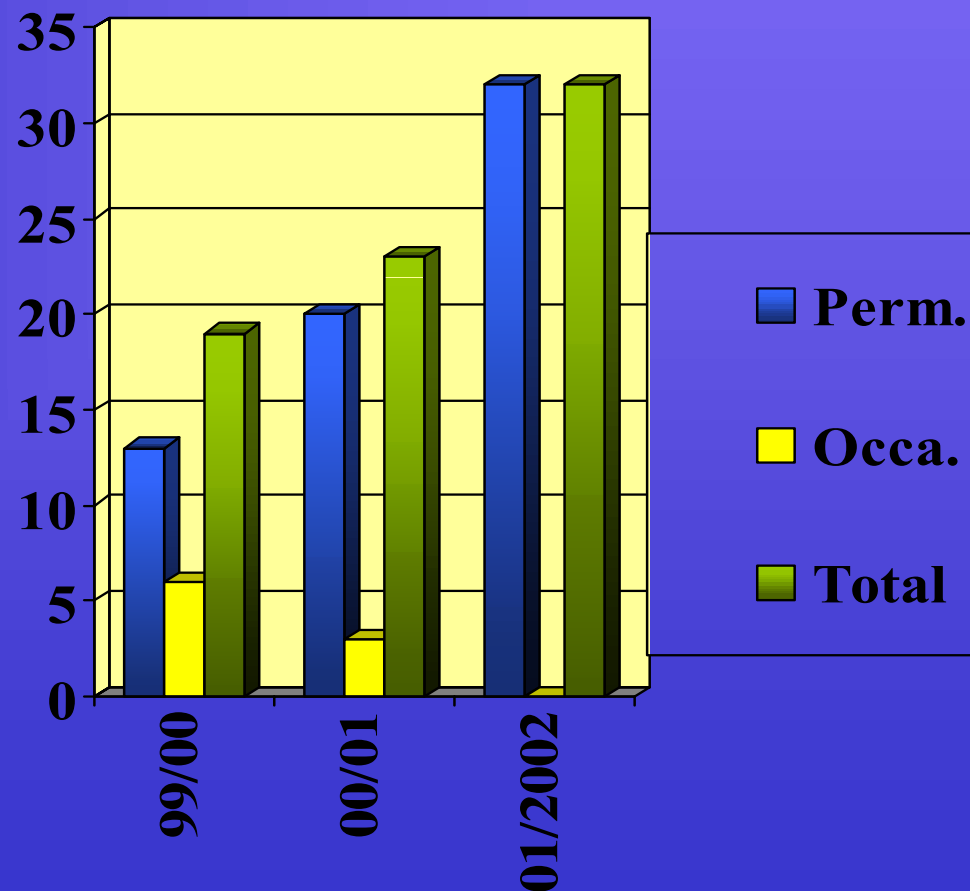
»»» Les effectifs

□ 103 personnes

»»» Secteur agricole

□ 32 personnes

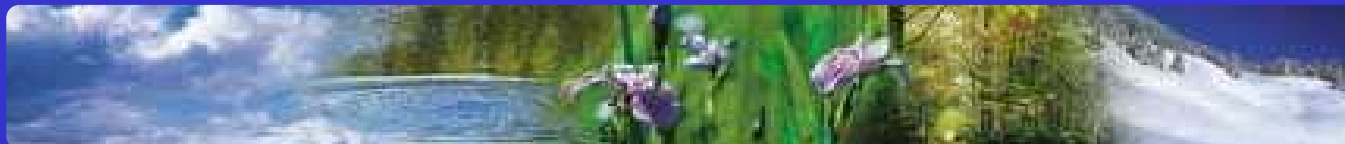
»»» Évolution des effectifs



Direction régionale de la Montérégie

»»»» Volet analyse

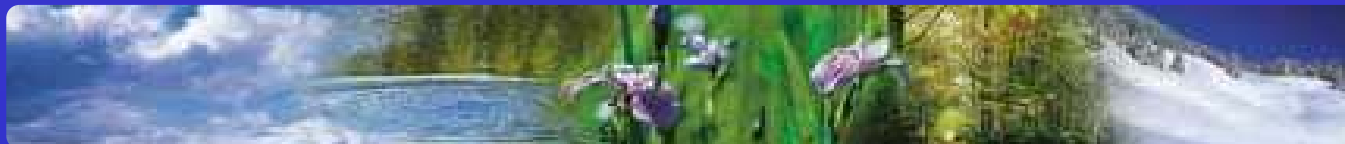
- Documents étudiés dans le cadre d'une demande de certificat d'autorisation (c.a.)
 - »»»» Attestation de conformité à la réglementation municipale
 - »»»» Plan agroenvironnemental de fertilisation (PAEF)
 - »»»» Plan de localisation
 - »»»» Plans et devis de l'ouvrage de stockage
 - »»»» Ententes d'entreposage ou d'épandage



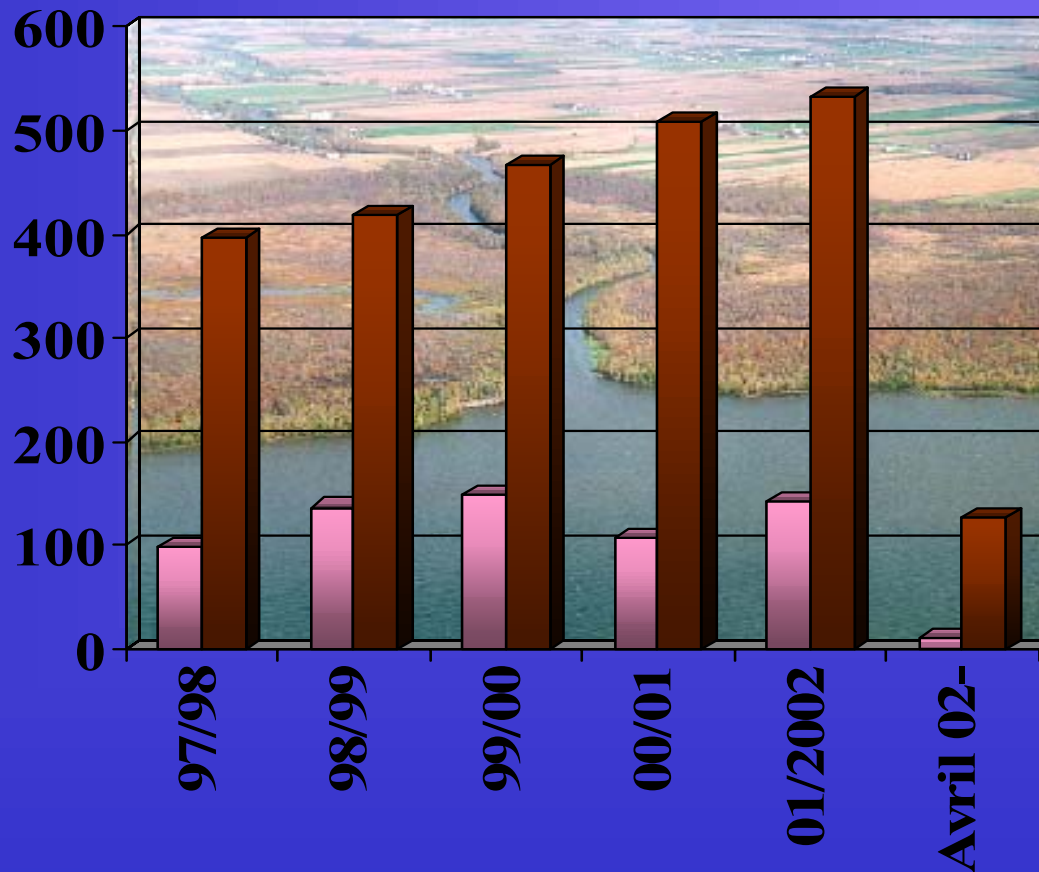
Direction régionale de la Montérégie

»»» Volet analyse

- Normes à vérifier dans le cadre d'une demande de c.a.
 - »»» Règlement d'application de la Loi sur la qualité de l'Environnement
 - »»» Règlement sur les exploitations agricoles (REA)
 - »»» Guide technique d'entreposage des fumiers
 - »»» Règlement sur le captage des eaux souterraines



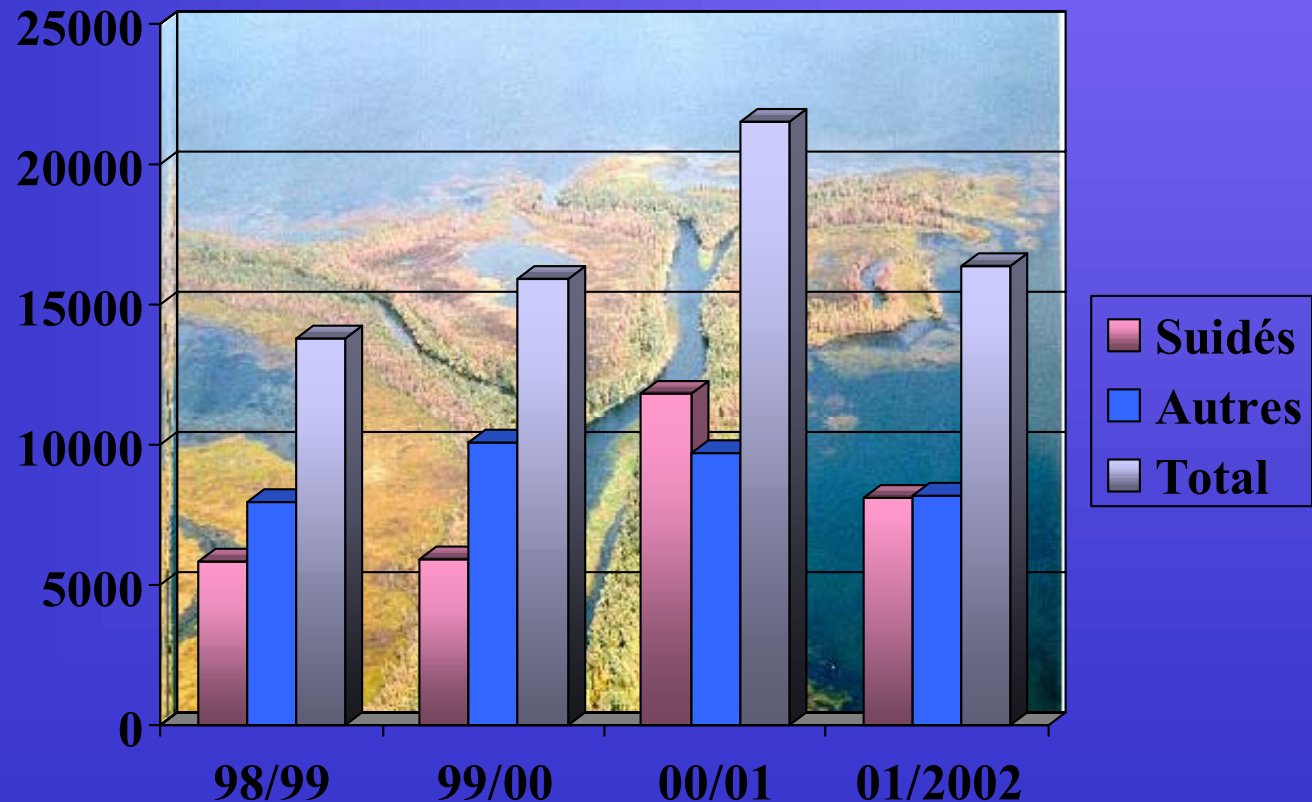
Direction régionale de la Montérégie



Suidés
Total



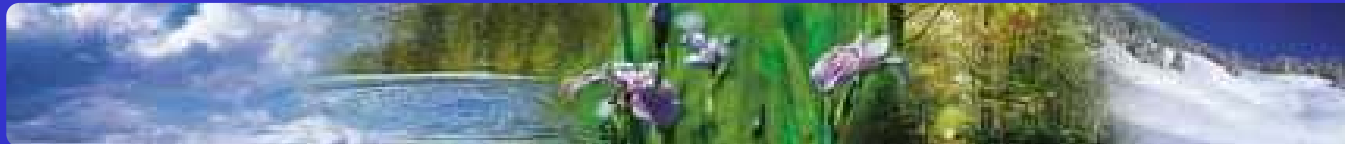
Direction régionale de la Montérégie



Direction régionale de la Montérégie

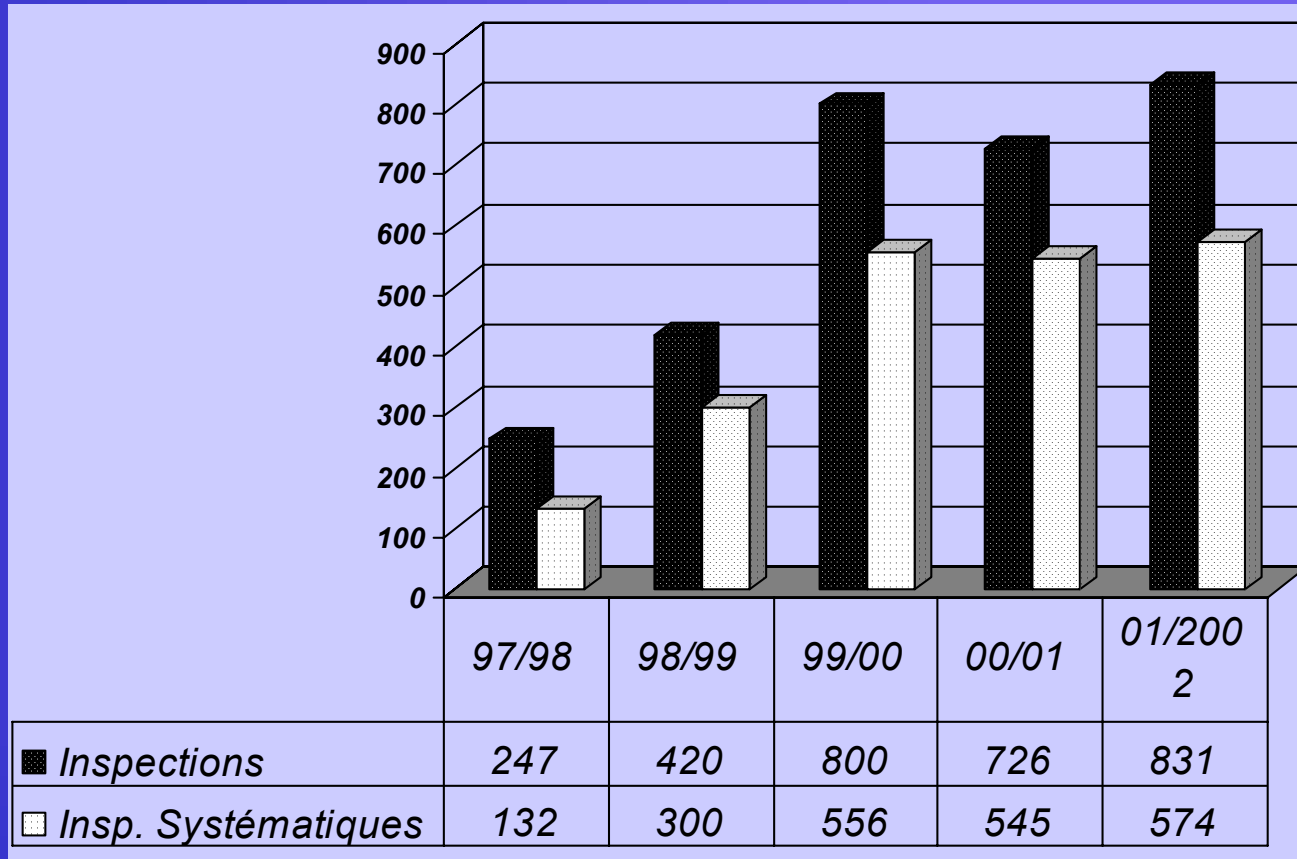
»»» Volet contrôle

- Plaintes
- Conformité au c.a.
- Programmes systématiques
 - »»» Contrôle de l'entreposage
 - »»» Guide sur les bovins de boucherie
 - »»» Contrôle des PAEF
- Acquisition de connaissances



Direction régionale de la Montérégie

Répartition des activités de contrôle



Direction régionale de la Montérégie

»»» Particularités régionales

- ❑ Comités de bassin reconnus par le MENV
- ❑ Plans d'action spécifiques pour certains plans d'eau
- ❑ Entente sur la réduction du phosphore dans la baie Missisquoi entre le Québec et le Vermont
 - »» Signée le 26 août 2002
 - »» Engagement à réduire de 42 % la charge de phosphore



Direction régionale de la Montérégie

»»» Conclusion

□ Activité agricole intense

- »» Déplacement vers l'ouest de la production porcine
- »» Ralentissement des demandes depuis les mesures transitoires

□ Plans d'action

- »» Encadrement plus serré chez le producteur afin qu'il respecte les obligations du REA
- »» Contrôles accrus sur le terrain
- »» Suivi des obligations du PAEF

□ Politique nationale de l'eau

- »» Plan directeur de l'eau en concertation avec le milieu

