

Rôles et responsabilités du ministère de l'Environnement à l'égard de la production porcine

Direction régionale de la
Mauricie



Plan de la présentation

Le contexte

Le portrait territorial

Le portrait hydrologique

La direction régionale

Le portrait agricole

Les particularités régionales

Conclusion



Quelques éléments du nouveau règlement:

Nouvelle approche basée sur l'identification
d'objectifs à atteindre;

une gestion des fertilisants ferme par ferme;

le remplacement du concept d'unité animale par
celui de la valeur fertilisante réelle des déjections
animales;



Quelques éléments (suite)

moins de contrôle a priori pour plus de contrôle a posteriori;

un allègement en regard des formalités administratives;

mesures transitoires pour la production porcine.



Le portrait territorial

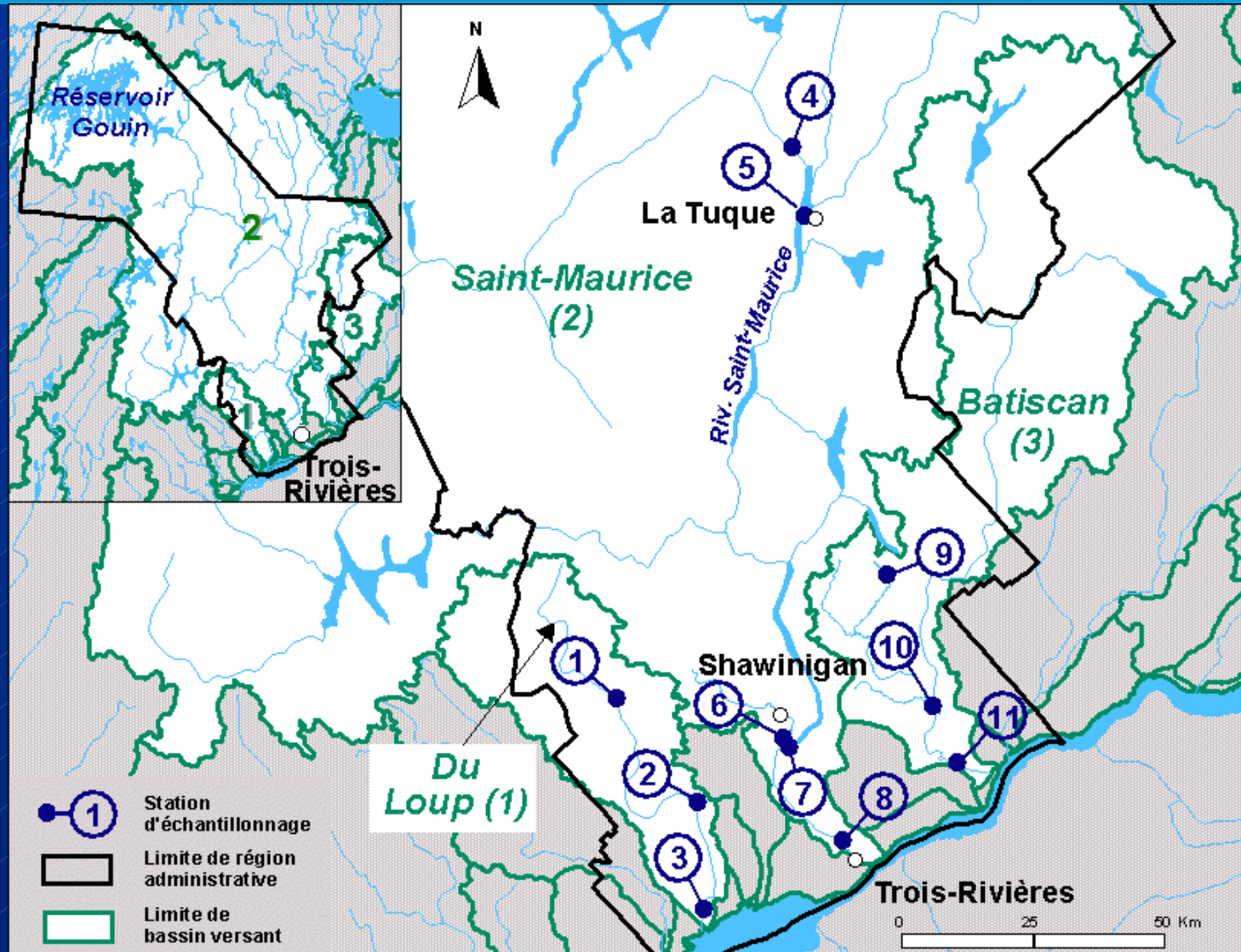


Tableau 1.1 : Population par division administrative

Division administrative	Population (2002)
MRC Le Haut-Saint-Maurice	15 894
MRC de Mékinac	13 148
MRC de Maskinongé	35 148
MRC des Chenaux	17 051
Ville de Shawinigan	53 042
Ville de Trois-Rivières	126 438

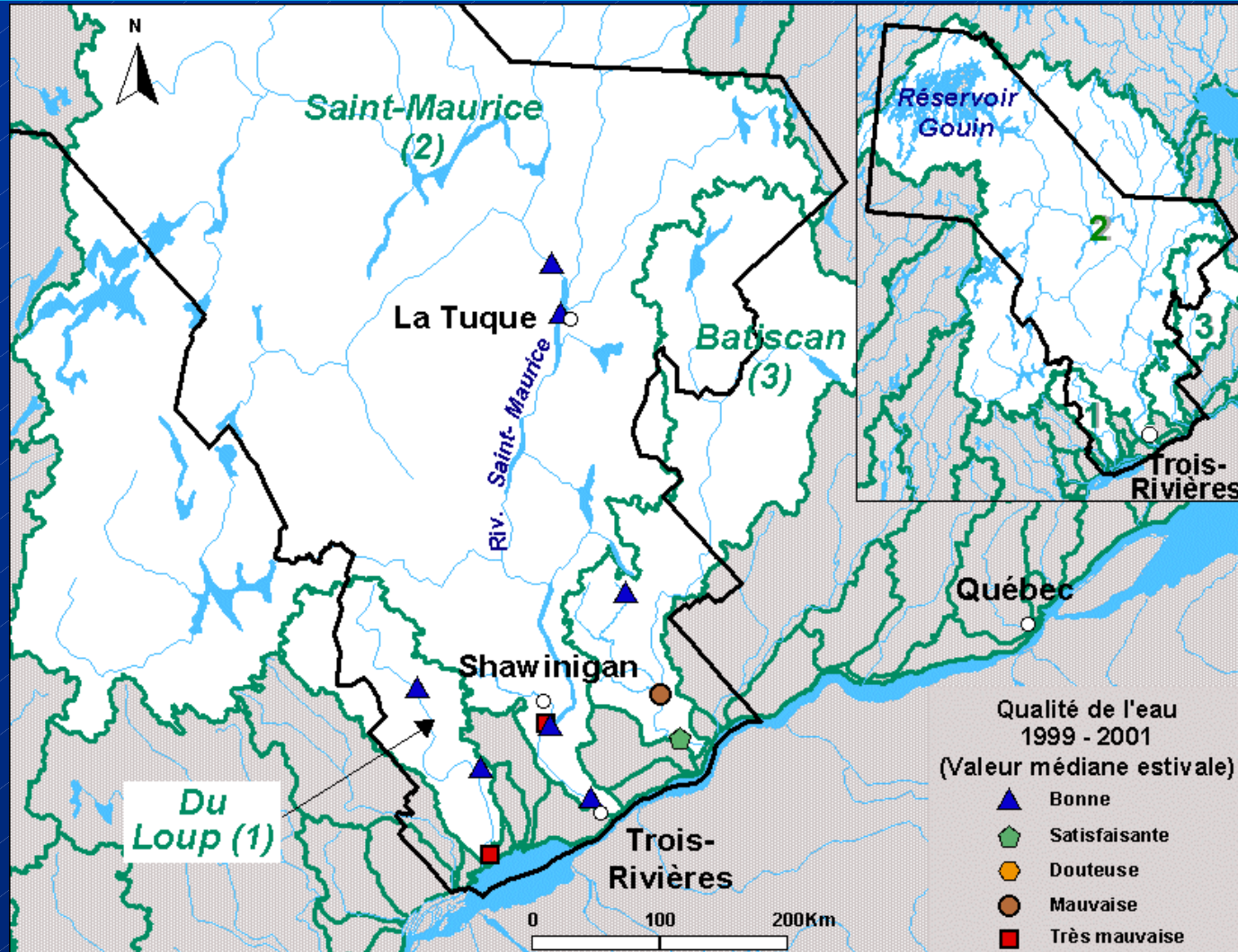


Le portrait hydrologique



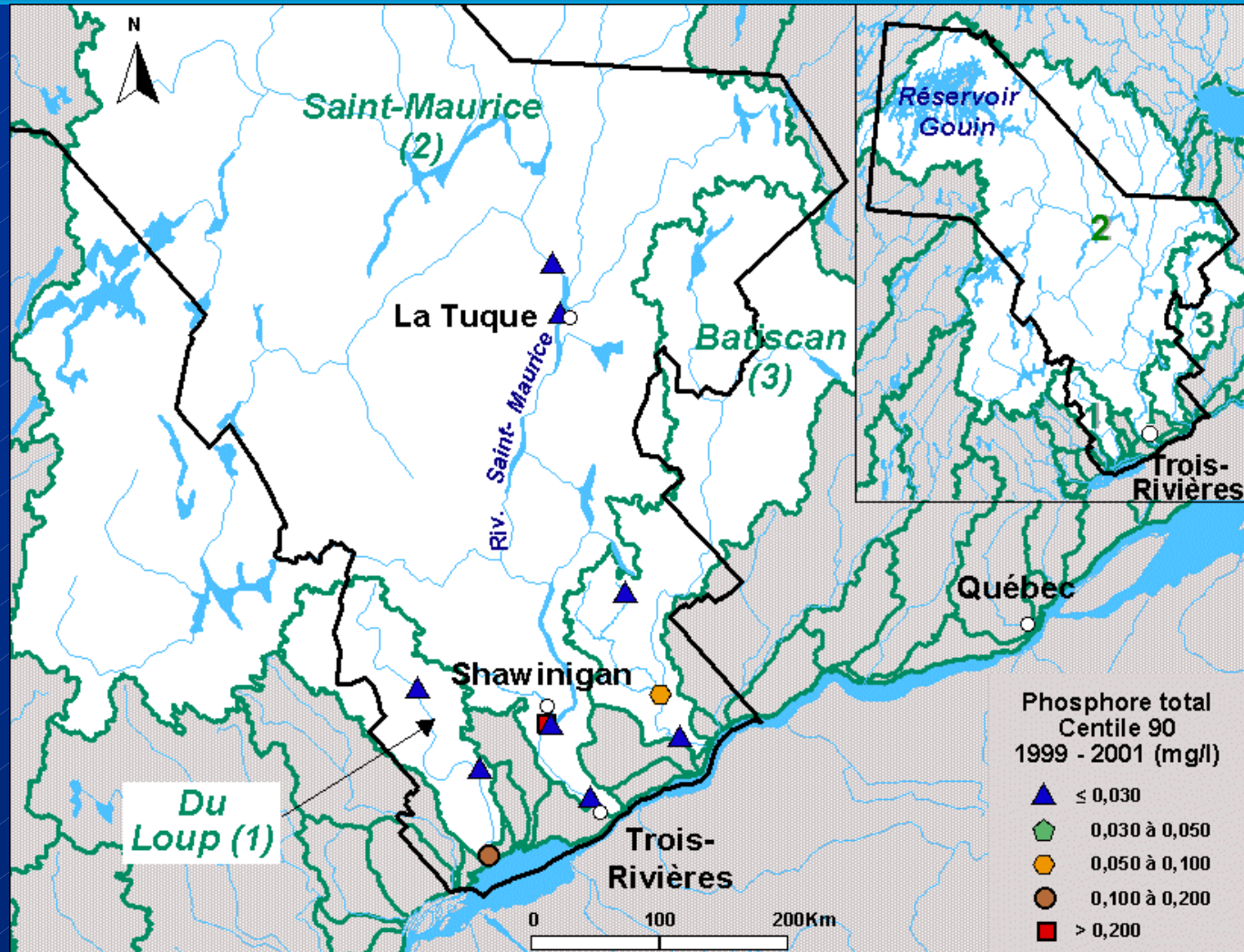
Carte 2.1 Bassins versants de la Mauricie et localisation des stations d'échantillonnage

Le portrait hydrologique



Carte 2.2 La qualité de l'eau des rivières en été

Le portrait hydrologique



Carte 2.3 Classe de concentration du centile 90 des mesures de phosphore total dans les rivières de la Mauricie



Le portrait hydrologique

La qualité de l'eau

Synthèse:

bonne ou satisfaisante : 8 stations sur 11

mauvaise dans la portion aval de la rivière des Envies

très mauvaise à l'embouchure de la rivière du Loup

très mauvaise à l'embouchure de la rivière Shawinigan



La direction régionale

L' effectif

La direction régionale: 40 employés

Depuis octobre 2002, le secteur agricole regroupe 7 personnes

Volet analyse : 2 personnes

Volet contrôle : 4 personnes

Soutien : 1 personne



Volet analyse

Outils utilisés dans le cadre de l'analyse d'une demande de certificat d'autorisation :

- ❖ Règlement d'application de la LQE
- ❖ Règlement sur les exploitations agricoles (REA)
- ❖ Règlement sur le captage des eaux souterraines
- ❖ Guide technique d'entreposage des fumiers
- ❖ Guide des bonnes pratiques agroenvironnementales pour la gestion des fumiers des bovins de boucherie



Volet analyse

Documents généralement soumis dans le cadre d'une demande de certificat d'autorisation :

- * Formulaire de demande de c.a.
- * Attestation municipale
- * PAEF
- * Dossier agronomique
- * Plans et devis des installations d'élevage et des ouvrages de stockage des fumiers
- * Ententes et autres documents pertinents



Volet analyse

L'adoption du *Règlement sur les exploitations agricoles (REA)* a modifié notre approche:

Pour un projet d'élevage, l'exploitant peut se retrouver devant trois possibilités :

- ✓ obligation d'obtenir un certificat d'autorisation
- ✓ obligation de transmettre un avis de projet
- ✓ absence d'obligation administrative



Volet contrôle

La vérification des lieux d'élevage porte sur:

- * Le type et le nombre d'animaux
- * Le mode de gestion des fumiers
- * La localisation et les dimensions des bâtiments et ouvrages de stockage
- * L'état et l'étanchéité des ouvrages de stockage
- * Une attention particulière est portée au rejet potentiel de contaminants vers les cours d'eau et les fossés



La direction régionale

Délivrance de certificats d'autorisation

Depuis 1999 la Direction régionale de la Mauricie a délivré **257** certificats d'autorisation en rapport avec les activités agricoles

Des **257** certificats délivrés depuis 1997, **50 (19,5%)** concernaient des élevages porcins



La direction régionale

Délivrance d'actes statutaires

Nombre d'actes statutaires délivrés dans la région de la Mauricie depuis 1999

Type de document	Type d'élevage (1999-2002)				
	Grand total	Suidés	Bovins de boucherie	Bovins laitiers	Autres
Certificat d'autorisation (c.a.)	242	37	29	157	19
Cession de c.a.	7	7	-	-	-
Modification de c.a.	6	4	-	2	-
Révocation de c.a.	2	2	-	-	-
TOTAL:	257	50	29	159	19



La direction régionale

Délivrance de certificats d'autorisation

Nombre de certificats délivrés dans la région de la Mauricie pour des porcheries depuis 1999

Année	Nombre de certificats d'autorisation pour des lieux d'élevage porcin existants	Nombre de certificats d'autorisation pour de nouveaux lieux d'élevage porcin	TOTAL
1999	5	4	9
2000	14	2	16
2001	8	2	10
2002	2	0	2
TOTAL:	29	8	37

La direction régionale

Volet contrôle

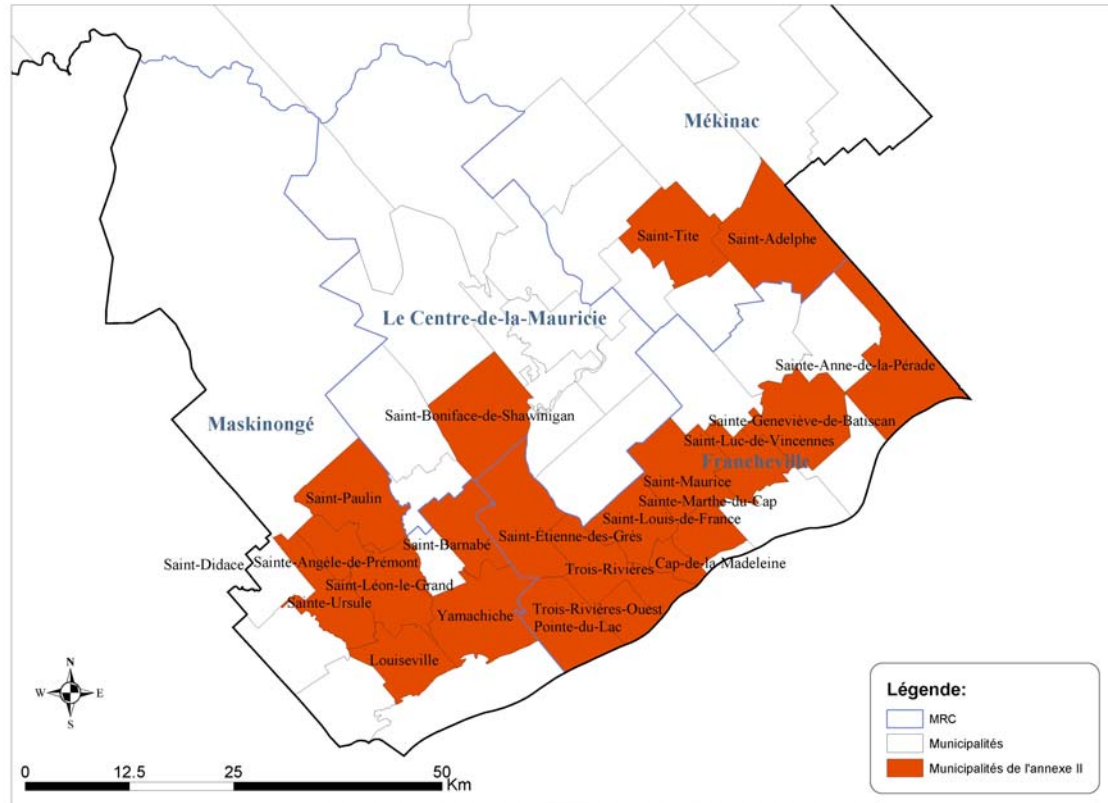
Répartition des activités de contrôle

		1997-1998	1998-1999	1999-2000	2000-2001	2001-2002	TOTAL
NOMBRE DE PLAINES	<i>total</i>	20	23	7	-	6	56
	<i>parc</i>	5	6	2	-	-	13
NOMBRE D'INSPECTIONS	<i>total</i>	14	42	104	89	160	409
	<i>parc</i>	4	7	16	16	8	51
NOMBRE D'AVIS D'INFRACTION	<i>total</i>	4	1	1	4	28	38
	<i>parc</i>	-	-	-	-	9	9



Le portrait agricole régional

Municipalités de l'annexe II du Règlement sur les exploitations agricoles Mauricie



Source: Ministère de l'Environnement, Direction des politiques du secteur agricole,
Service de l'assainissement agricole et des activités de compostage.

Réalisation: 15 juin 2002

Municipalités considérées comme zones
d'activités limitées (ZAL)

Ministère
de l'Environnement
Québec



Le portrait agricole régional

Préoccupations des citoyens

- ✓ Perte de leur qualité de vie (odeurs)
- ✓ Diminution de la valeur des propriétés
- ✓ Impacts sur le récréo-tourisme
- ✓ Craintes de contamination des puits
- ✓ Craintes de contamination des cours d'eau



Les particularités régionales

Mécanismes d'échange et de collaboration

- ◆ Table de concertation
MAPAQ-MENV-UPA
- ◆ Les comités de bassin
- ◆ Les clubs-conseils en environnement



Conclusion

Problèmes de cohabitation (odeur et perte de qualité de vie), incidences sur la valeur des propriétés et sur le récréo-tourisme

Craintes de contamination des puits et des cours d'eau

Les différents comités ont permis d'acquérir des connaissances du milieu et de favoriser la concertation.



Fin de la présentation

