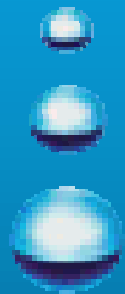


Portrait régional de la production porcine



Ministère de l'Environnement
Direction régionale du
Centre-du-Québec

Par M. Serge Lévesque, directeur régional
par intérim

Janvier 2003

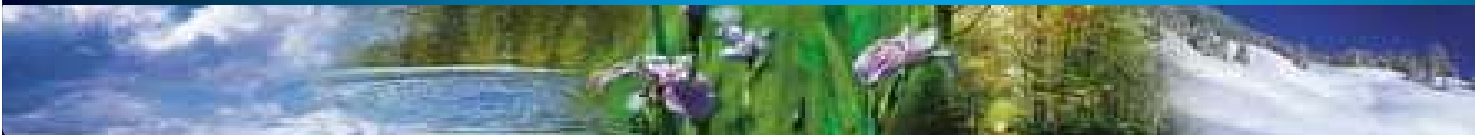
Ministère
de l'Environnement

Québec

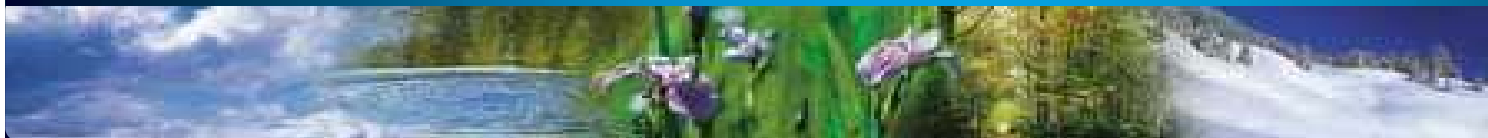
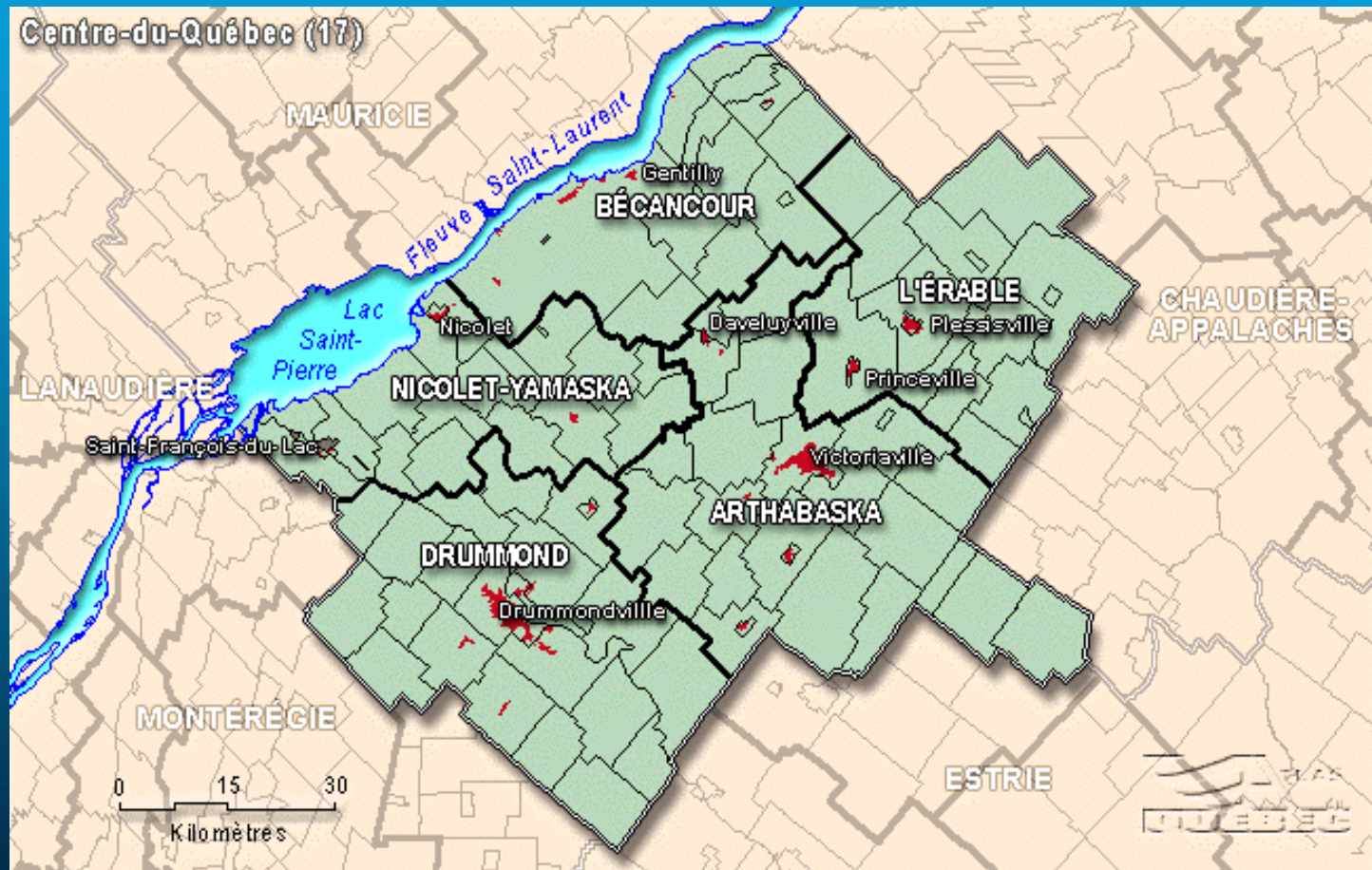


Plan de la présentation

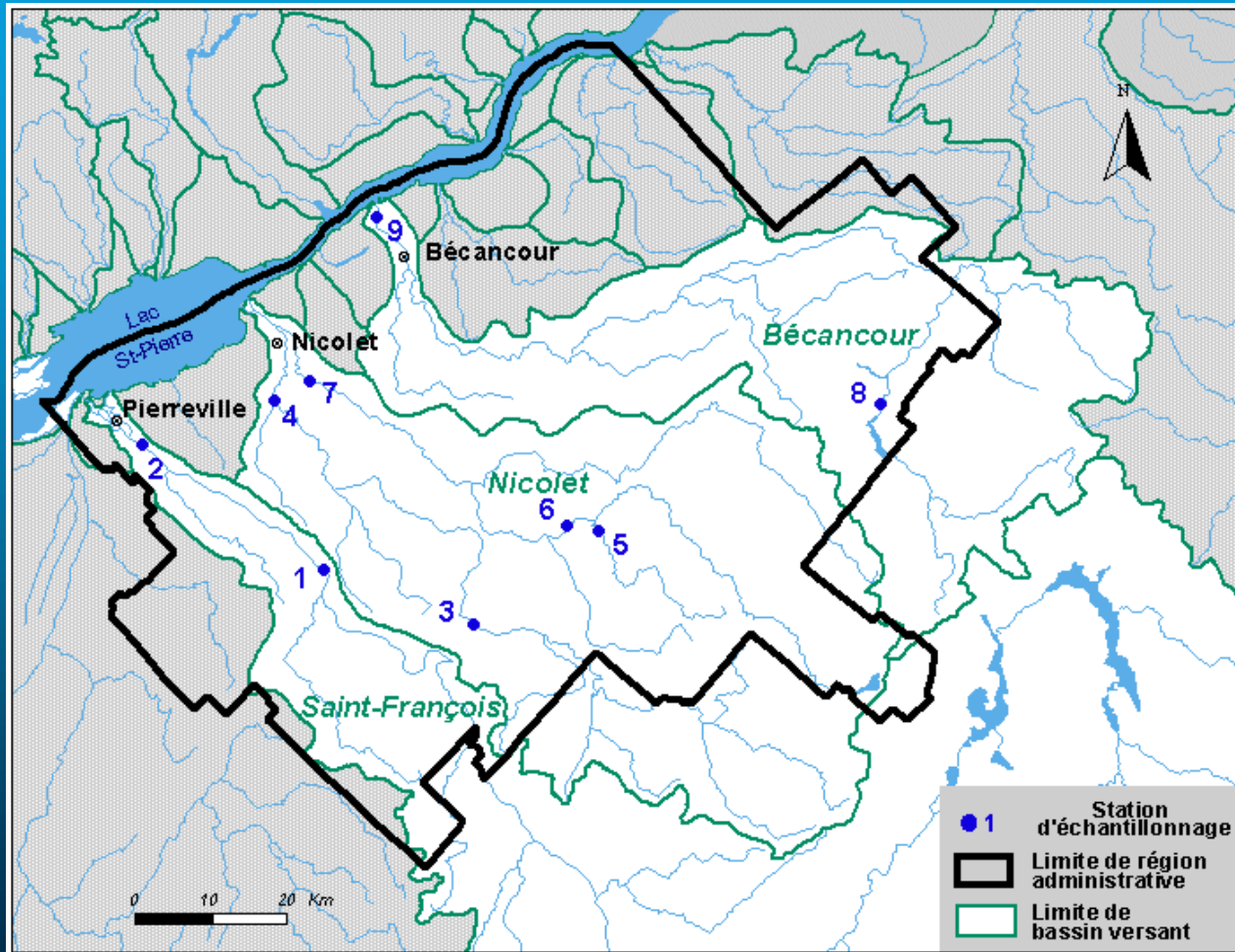
- Le territoire
- Portrait hydrologique
- Le Ministère
- Portrait agricole
- Particularités régionales
- Conclusion



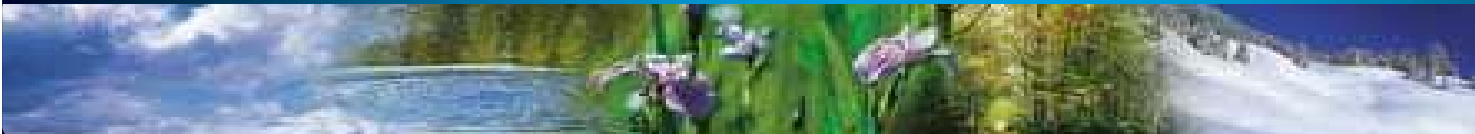
Le territoire



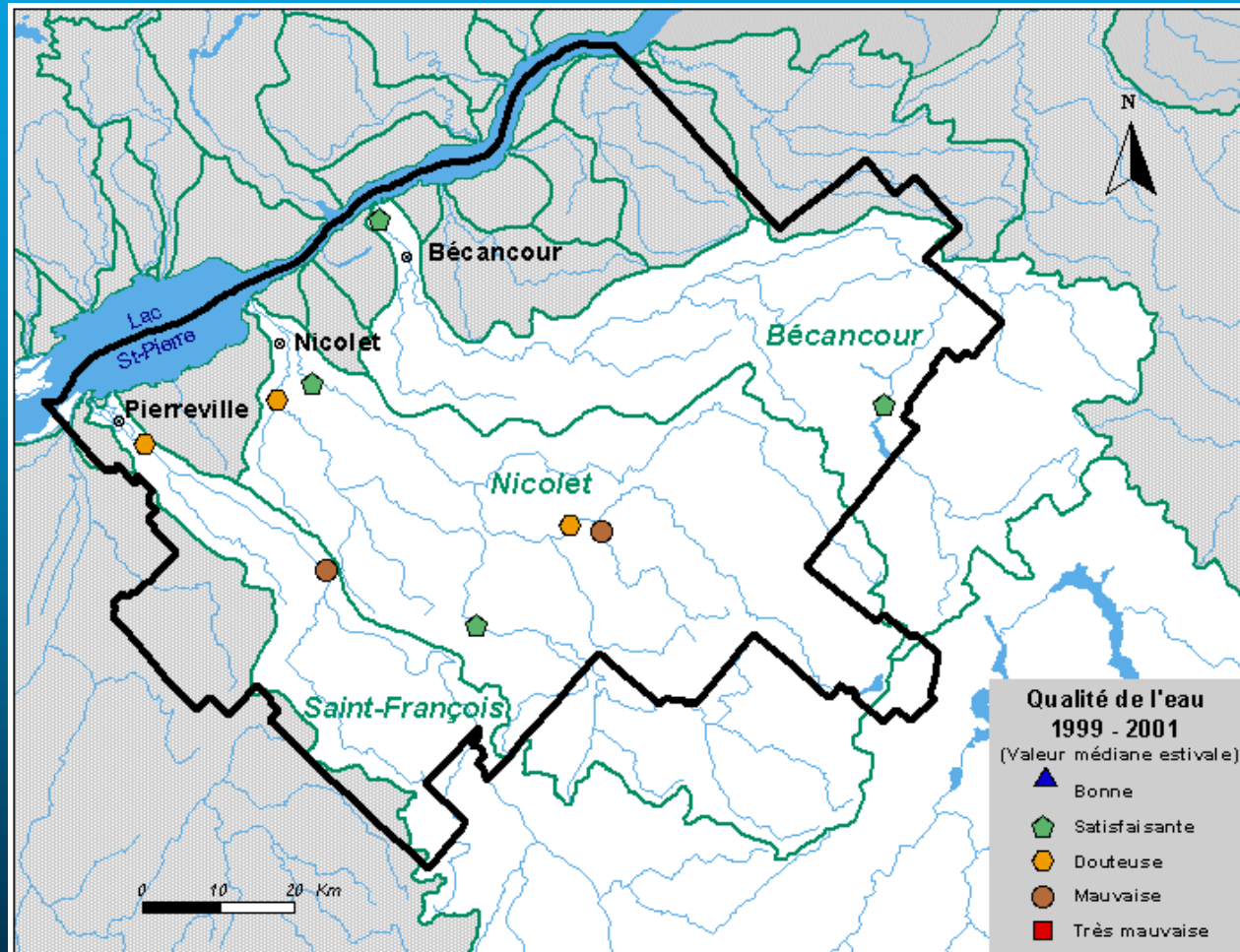
Portrait hydrologique



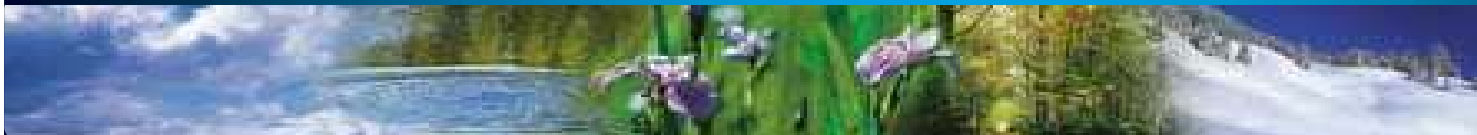
Bassins versants



Portrait hydrologique



Qualité de l'eau des rivières de la région



Le Ministère

Effectif de la direction régionale du Centre-du-Québec

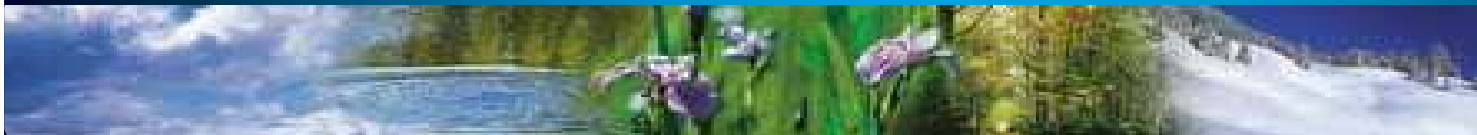
Effectif total : 40

Effectif au secteur agricole: 16

Professionnels: 4

Techniciens: 10

Agente de sec.: 2

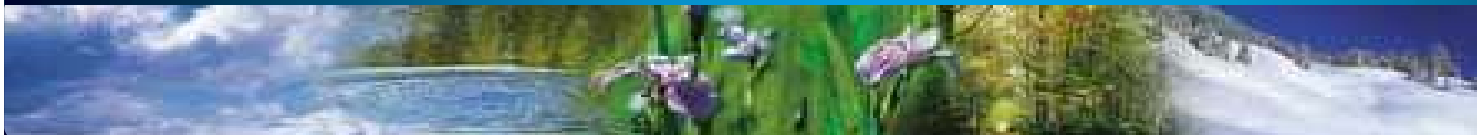


Le Ministère

Volet analyse

Documents étudiés dans le cadre d'une demande de c.a. :

- Description du projet par le promoteur ou son consultant
- Attestation municipale
- PAEF
- Dossier agronomique
- Plans et devis du système d'entreposage
- Ententes

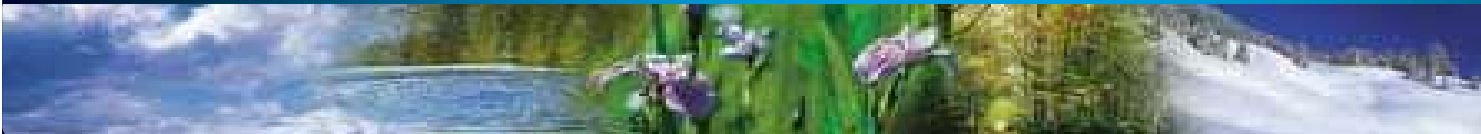


Le Ministère

Normes à vérifier dans le cadre d'une demande de c.a. :

- ↳ Règlement sur les exploitations agricoles
- ↳ Guide technique de l'entreposage des fumiers
- ↳ Guide des bonnes pratiques agroenvironnementales pour la gestion des fumiers des bovins de boucherie

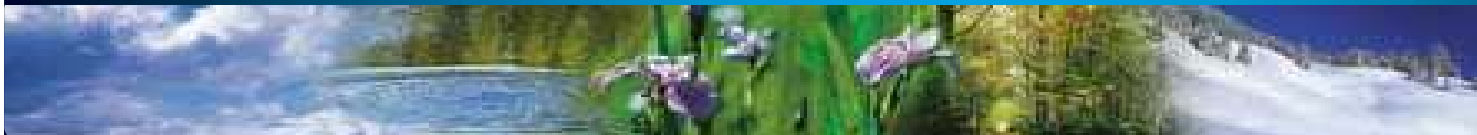
- ↳ Directive sur les odeurs
 - ↳ transférée aux municipalités



Le Ministère

Type de document	Type d'élevage		Total
	Suidés	Autres	
Certificat d'autorisation	153	720	853
Cession	20	23	43
Modification	12	24	36
Révocation	0	7	7
Total	185	774	957

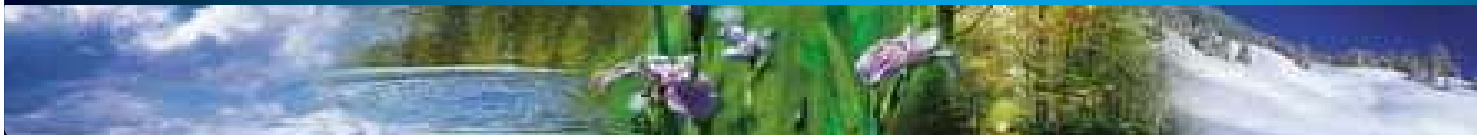
Nombre de documents officiels émis de 1999 à 2002



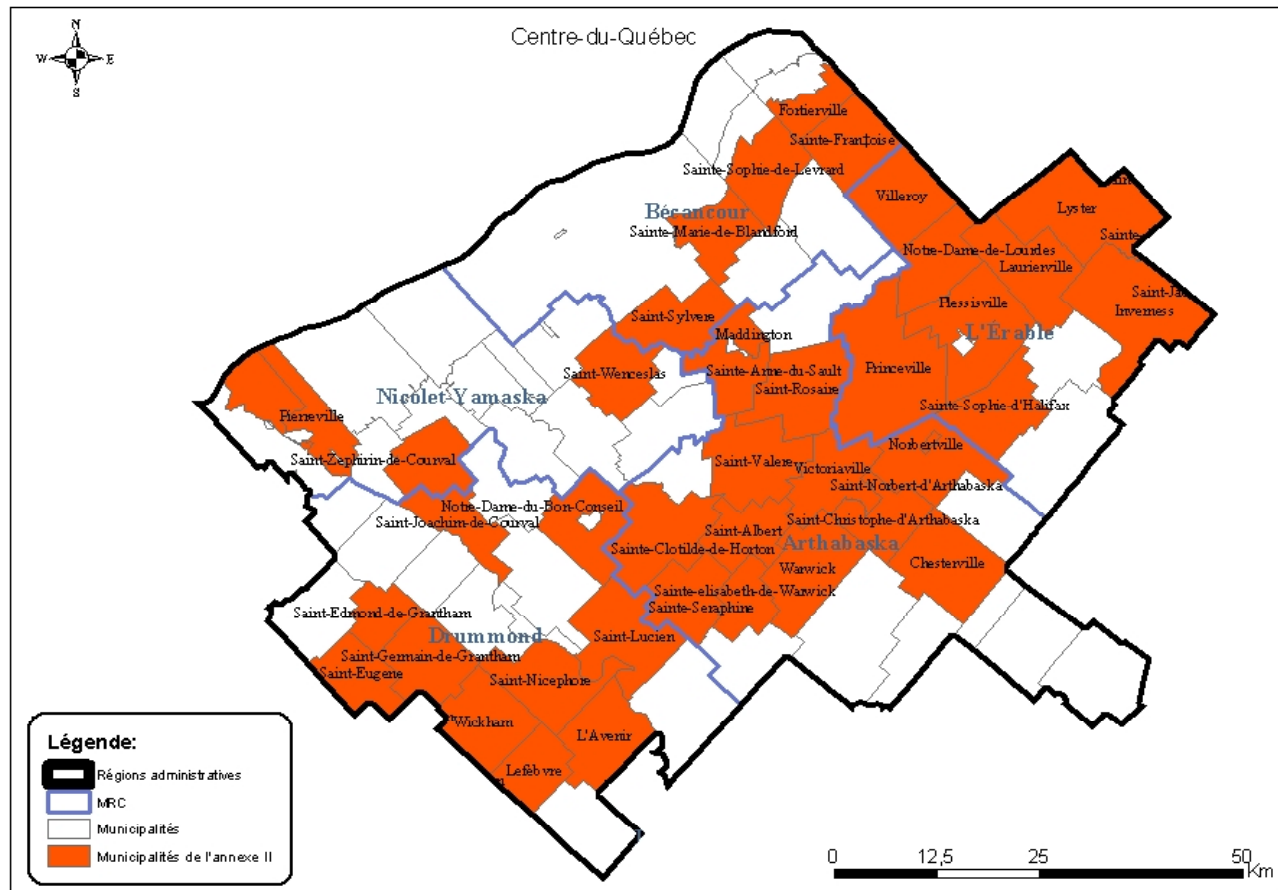
Le Ministère

		1997- 1998	1998- 1999	1999- 2000	2000- 2001	2001- 2002	2002- 2003	TOTAL
PLAINTES	total	14	32	40	25	31	28	170
	porc	5	8	5	10	9	3	40
INSPECTIONS	total	26	38	192	164	285	178	883
	porc	10	15	50	52	95	44	266
AMS D'INFRACTION	total	7	14	35	14	7	17	94
	porc	0	3	5	2	1	3	14
POURSUITES	total	0	1	2	1	0	0	4
	porc	0	0	0	0	0	0	0

Répartition des activités de contrôle

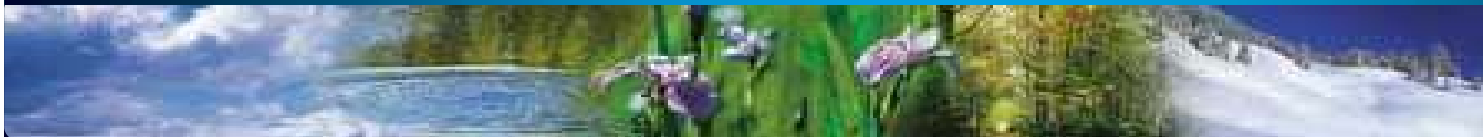


Le Ministère



Source: Ministère de l'Environnement, Direction des politiques du secteur agricole, Service de l'assainissement agricole et des activités de compostage.

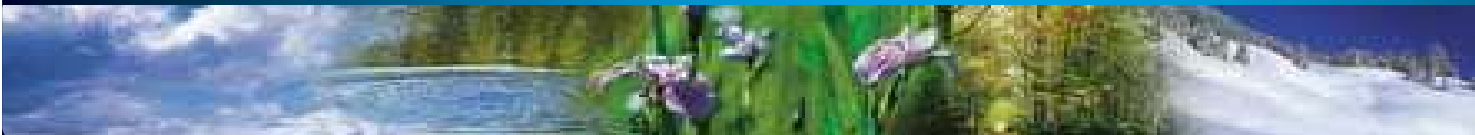
Réalisation: 15 juin 2002



Le Ministère

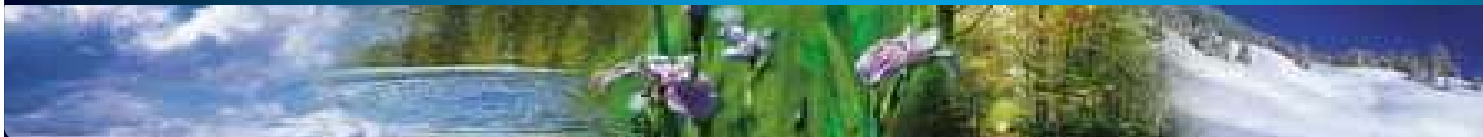
	1999-2000	2000-2001	2001-2002
Suidés	3 815	5 574	10 819
Autres types d'élevage	6 345	8 293	8 839
Total	10 160	13 867	19 658
Suidés par rapport au total	37,5%	40,2%	55%

Augmentation d'unités animales autorisées par certificat d'autorisation entre 1999 et 2002



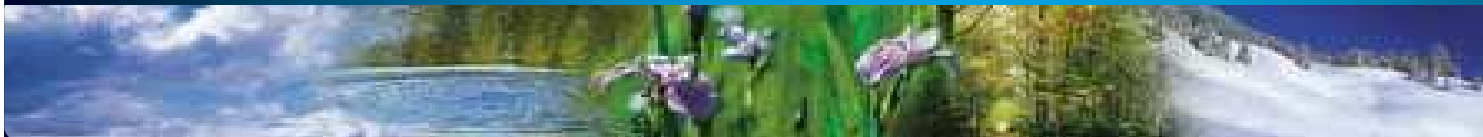
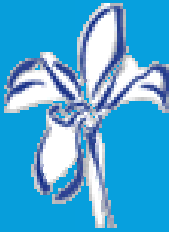
Particularités régionales

- ⇒ **Échange et collaboration UPA, MAPAQ, MENV**
- ⇒ **Comité multipartite agriculture et environnement**
- ⇒ **Sessions d'information sur le REA**
- ⇒ **Vitrines technologiques**
- ⇒ **Comités de gestion par bassin**



Conclusion

- ↘ Forte croissance de la production porcine depuis 1999
- ↘ 3 800 u.a. en 1999 vs 10 800 en 2002
- ↘ Teneurs élevées de P, MES, NO₂-NO₃ et coli. fécaux dans les rivières Nicolet, Saint-François et Bécancour
- ↘ 2/3 des apports de P et N dans la rivière Nicolet Sud-Ouest proviennent des activités agricoles
- ↘ Les comités de gestion par bassin permettront de cibler les actions pour l'amélioration de la qualité de l'eau de la région.





Merci

*Ministère
de l'Environnement*

Québec

