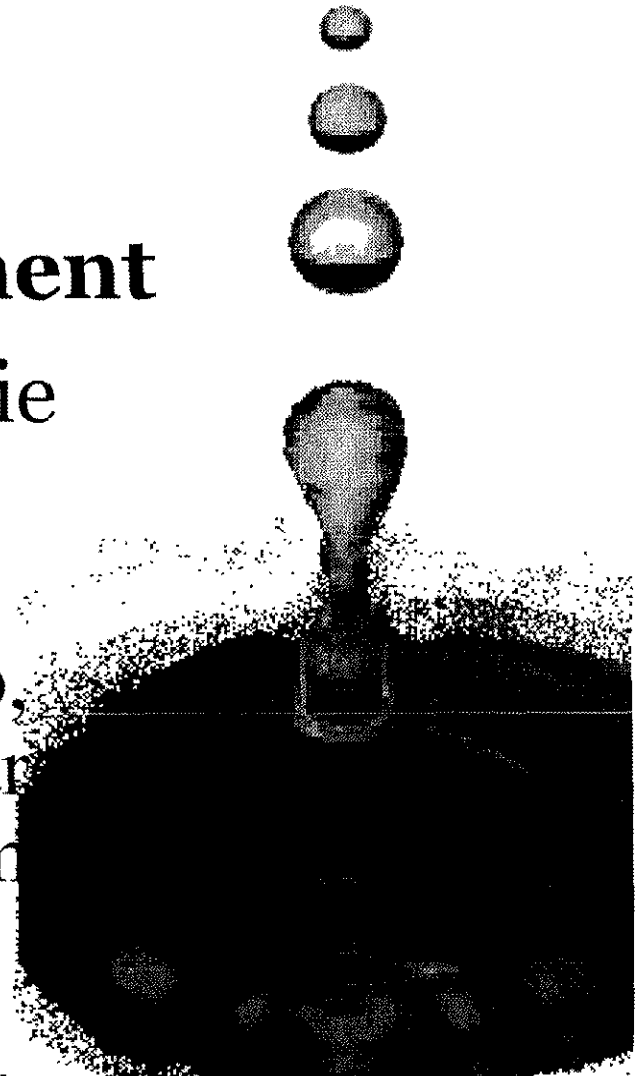


# Portrait régional de la production porcine

---

**Ministère de l'Environnement**  
Direction régionale de l'Estrie

Par M. **Émile Grieco**,  
directeur régional par  
intérim

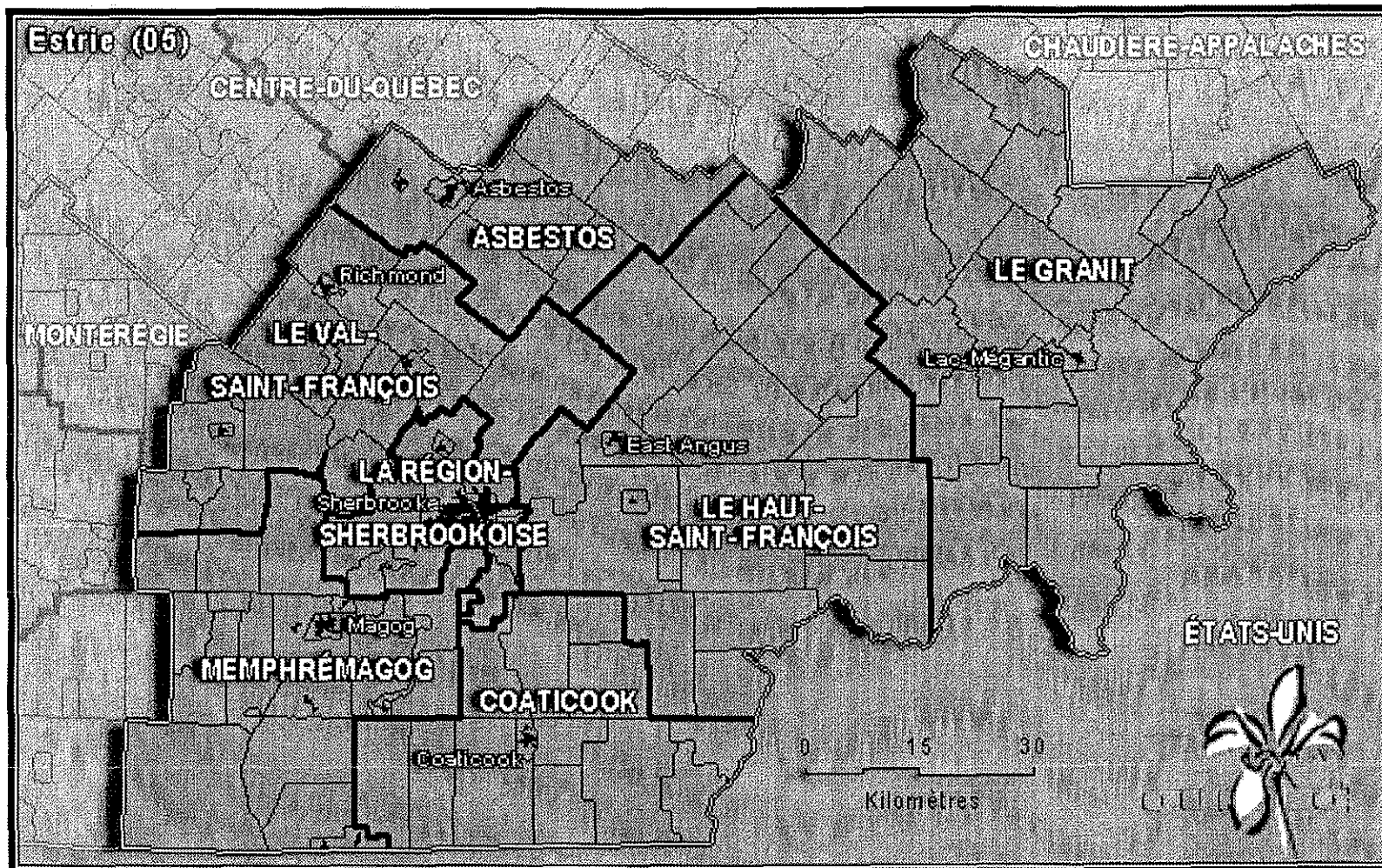


# Plan de la présentation

- \* Le territoire
- \* Le milieu hydrique
- \* Le Ministère
- \* Portrait agricole
- \* Particularités régionales
- \* Conclusion



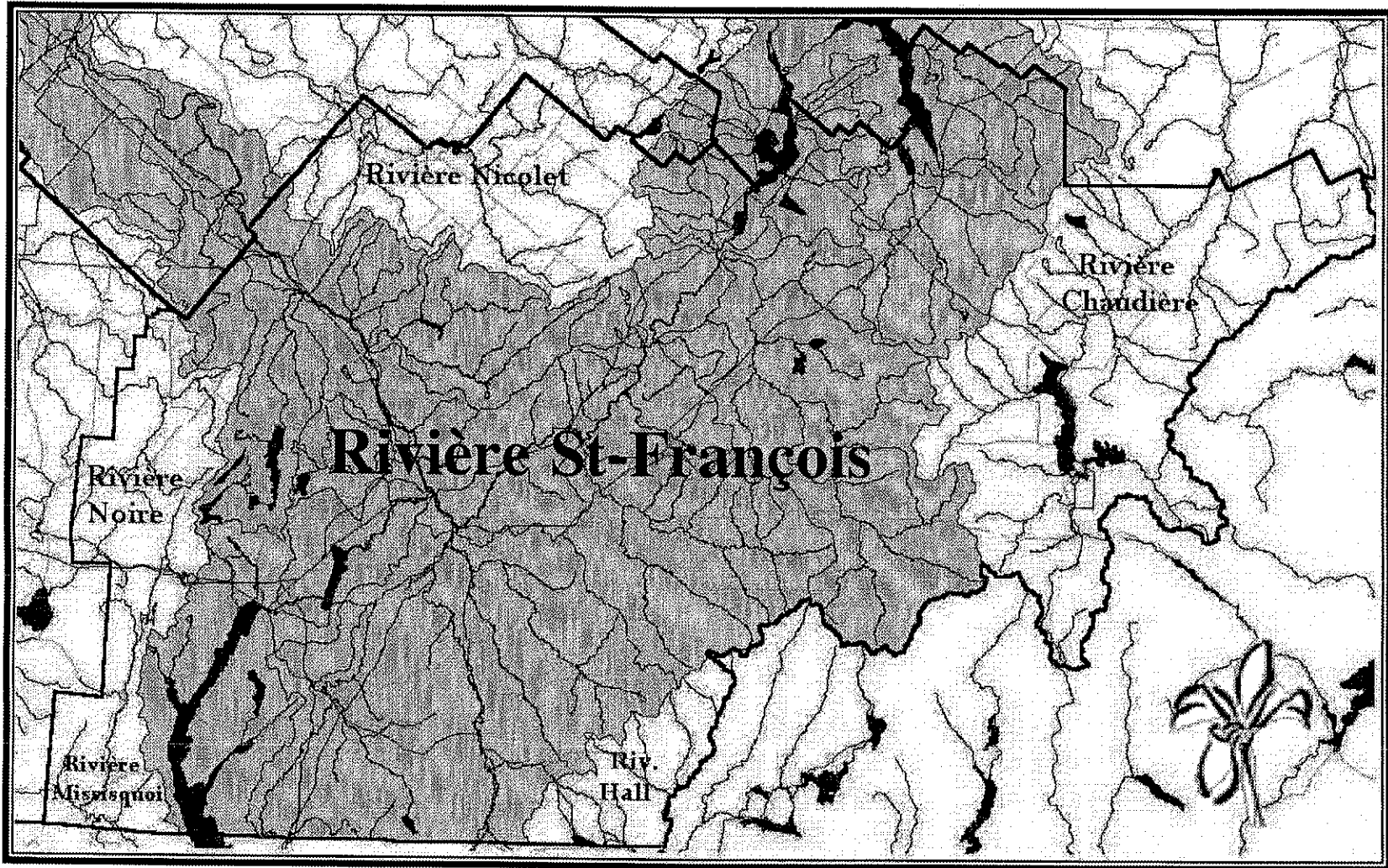
# Le territoire



**MRC**



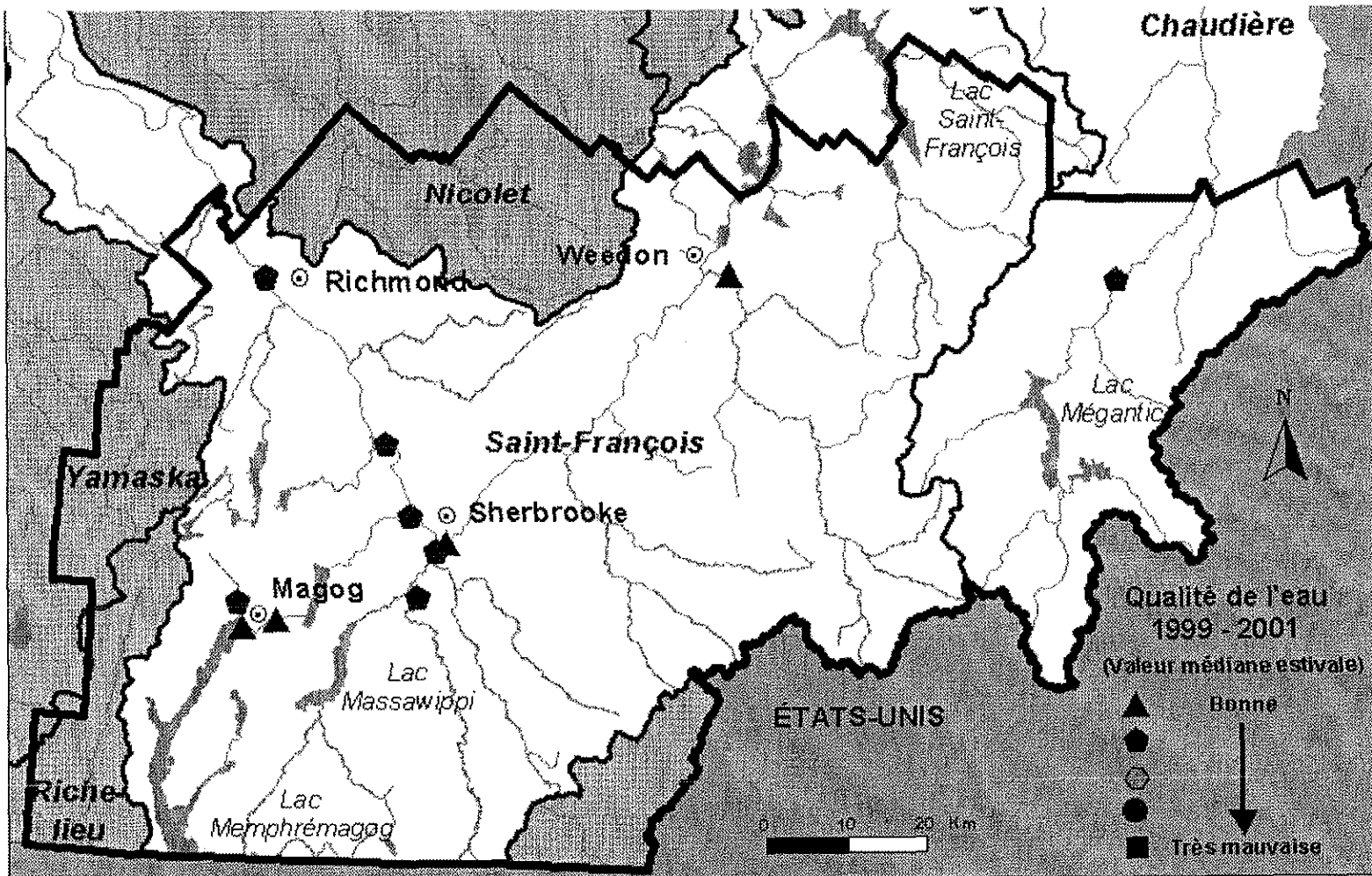
# Le milieu hydrique



**Bassins versants**



# Le milieu hydrique



## Qualité de l'eau des rivières de la région





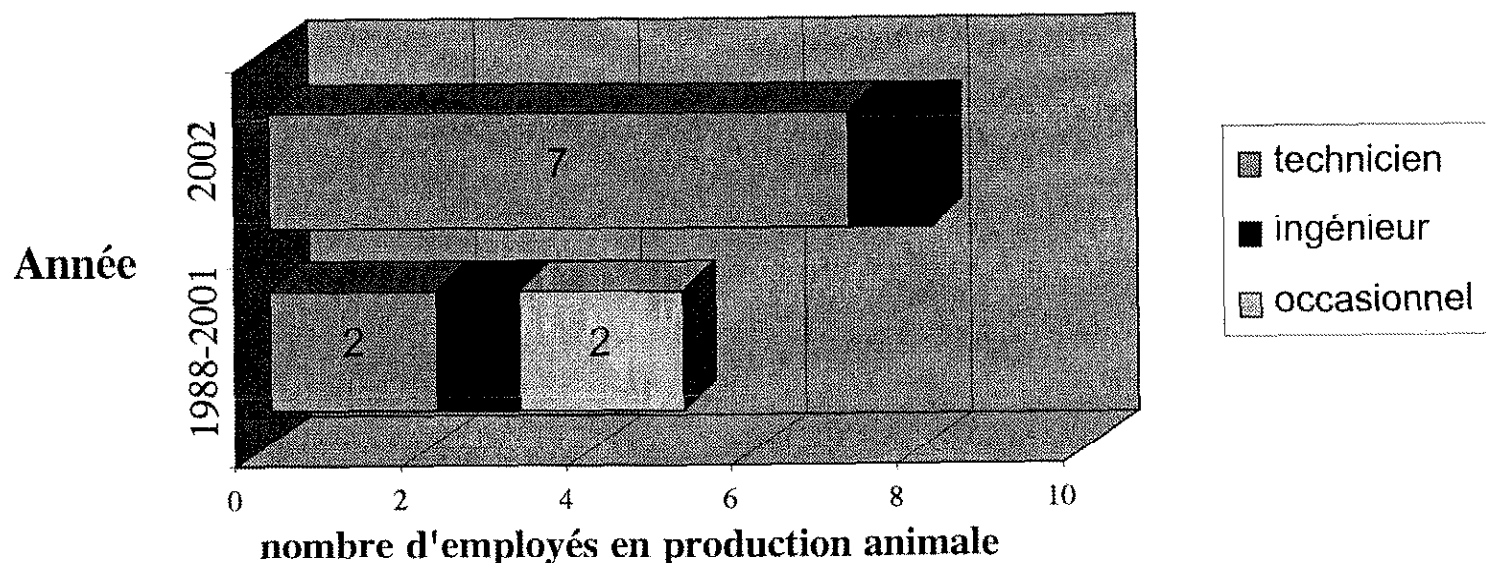
# Le Ministère



## Effectifs :

La direction régionale  $\approx$  40 employés

Le secteur agricole 12 employés au total  
dont 8 en production animale



# Le Ministère

## Volet analyse

**Documents étudiés dans le cadre d'une demande de certificat d'autorisation :**

- \* Attestation de conformité à la réglementation municipale**
- \* Plan agroenvironnemental de fertilisation (PAEF)**
- \* Dossier d'information agronomique**
- \* Plan de localisation**
- \* Plans et devis du système d'entreposage**
- \* Ententes d'épandage et/ou d'entreposage**



# Le Ministère

## Volet analyse

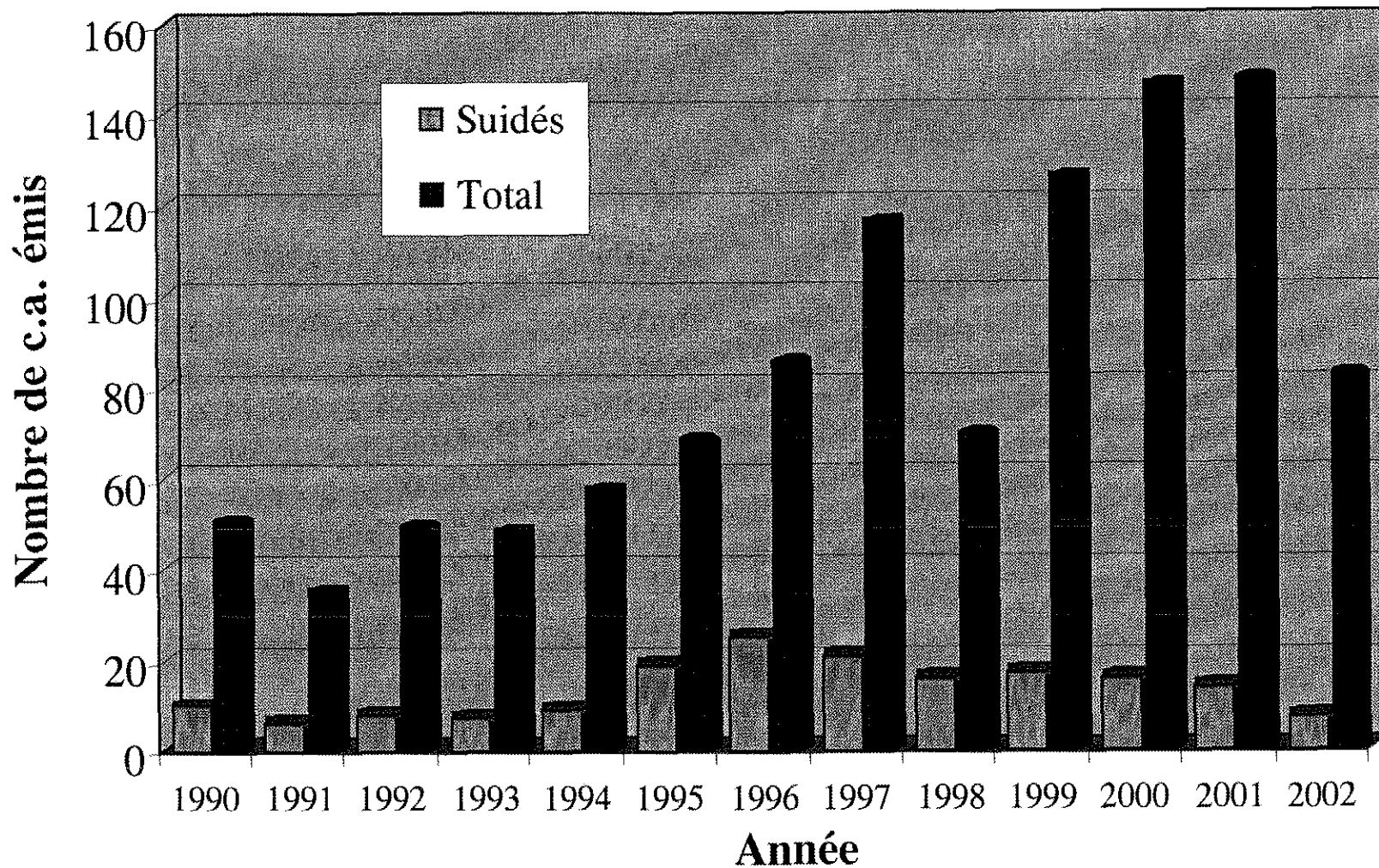
**Normes applicables dans le cadre de l'analyse d'une demande de certificat d'autorisation :**

- \* Règlement d'application de la LQE**
- \* Règlement sur les exploitations agricoles (REA)**
- \* Règlement sur le captage des eaux souterraines (RCES )**
- \* Guide technique d'entreposage des fumiers (Agdex 710)**
- \* Guide des bonnes pratiques agroenvironnementales pour la gestion des fumiers des bovins de boucherie**





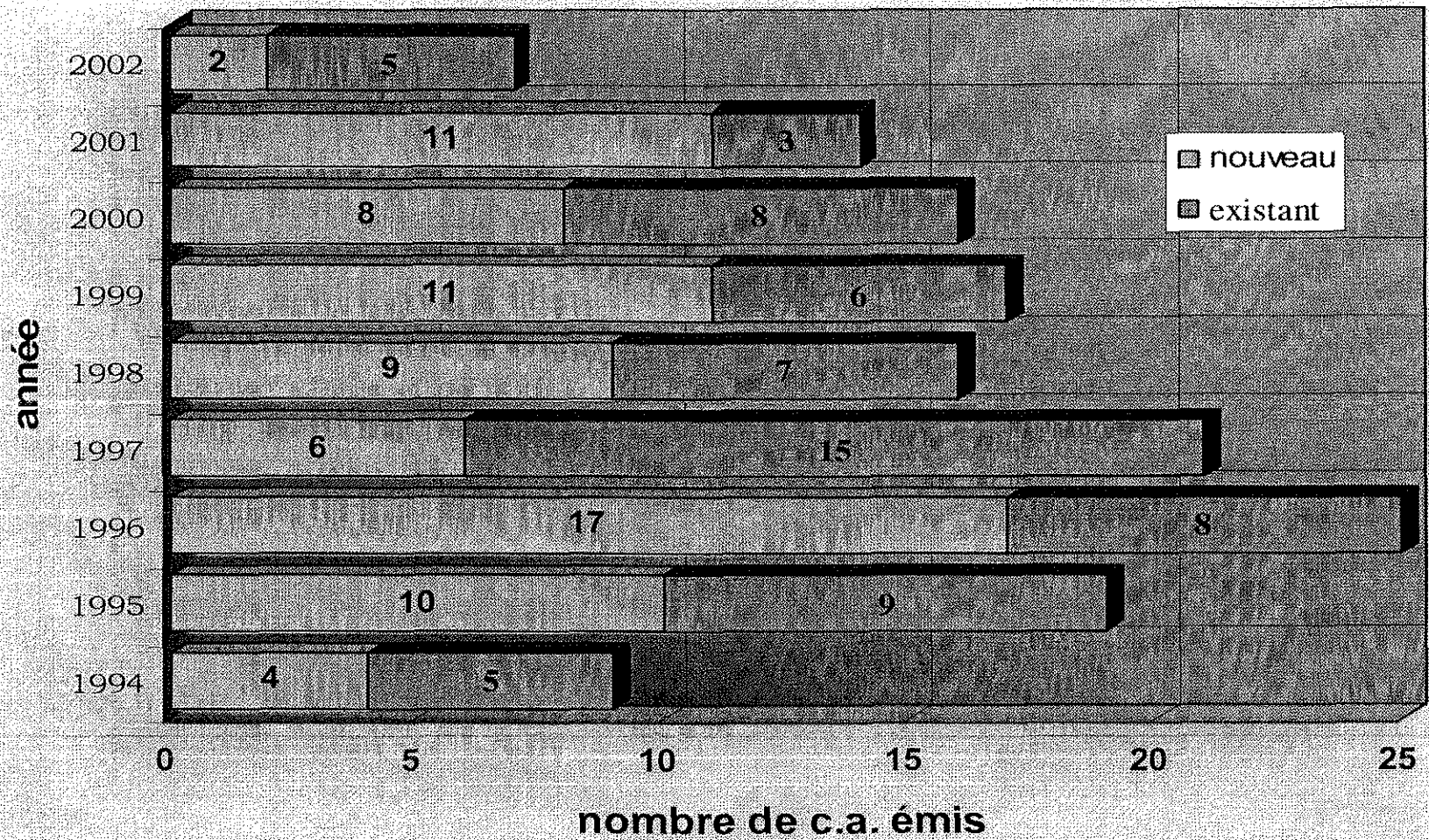
# Le Ministère



Nombre de c.a. émis



# Le Ministère



Nombre de projets porcins autorisés (c.a.)



# Le Ministère

## Volet contrôle

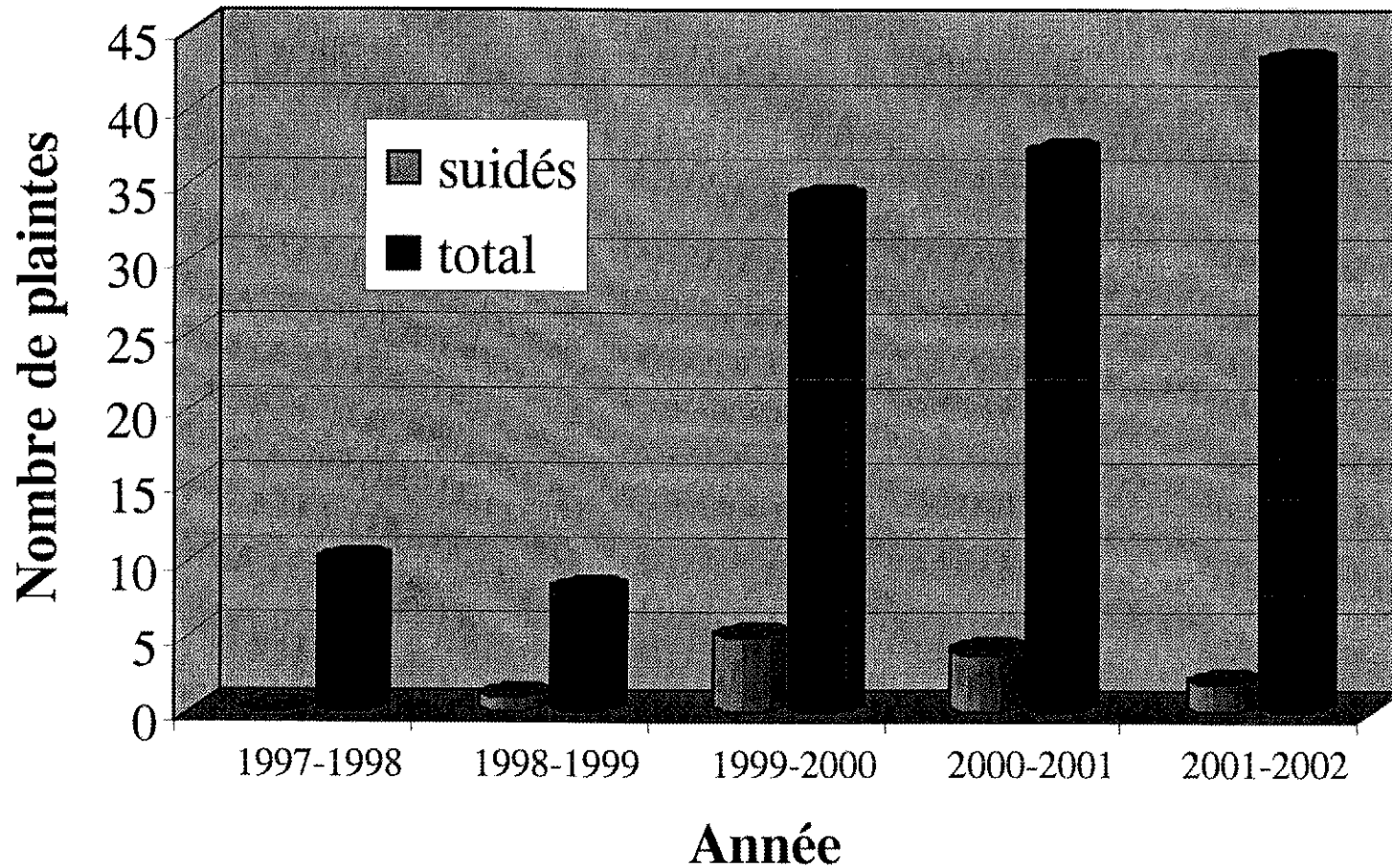
Suivis terrain effectués en Estrie :

- \* **Plainte**
- \* **Conformité aux certificats d'autorisation émis**
- \* **Contrôle de l'entreposage des déjections**
- \* **Contrôle porcin** (et fermes en déficit d'épandage)
- \* **Survol aérien** (contrôle d'épandage et entreposage)



# Le Ministère

## Volet contrôle



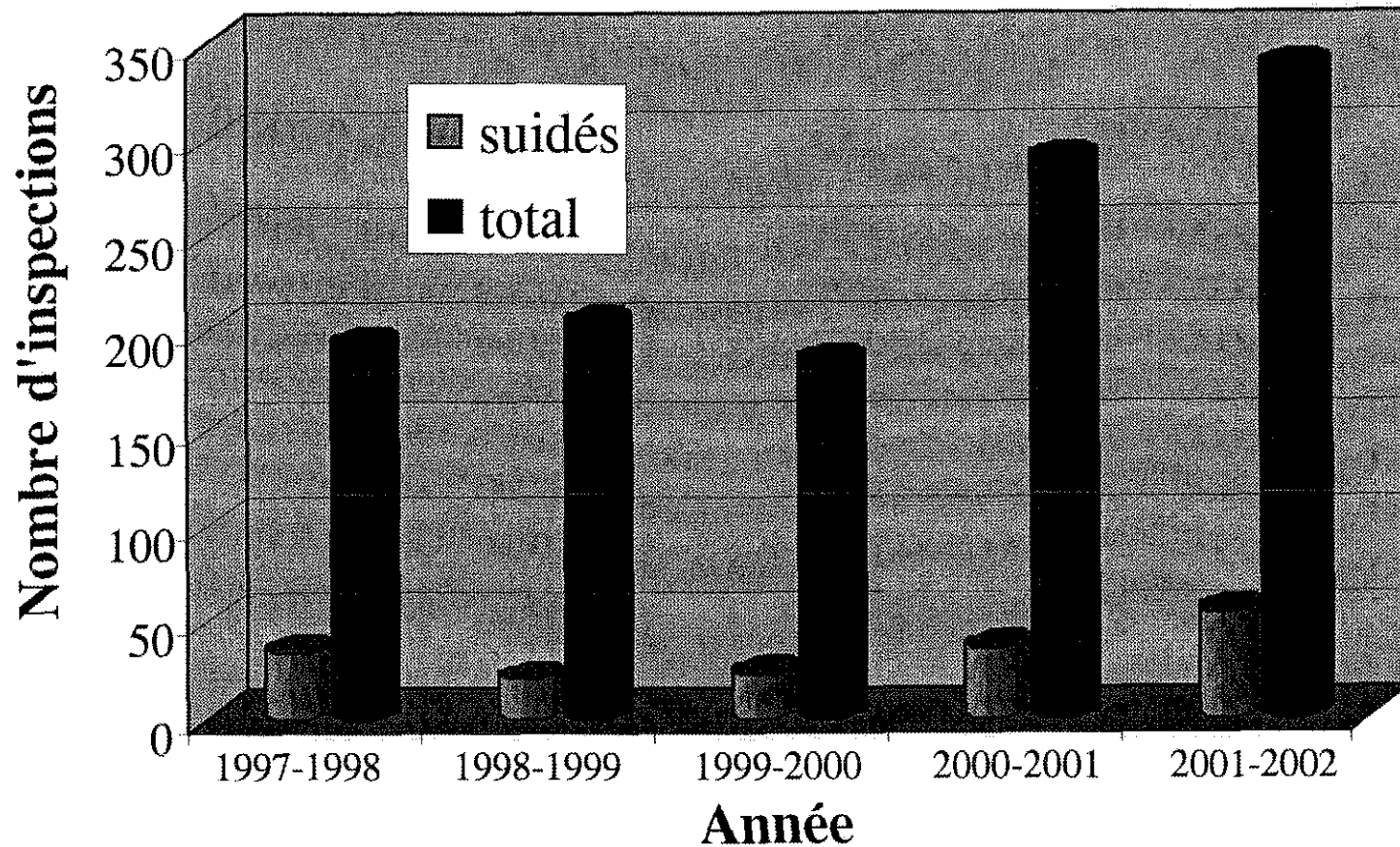
## Nombre de plaintes





# Le Ministère

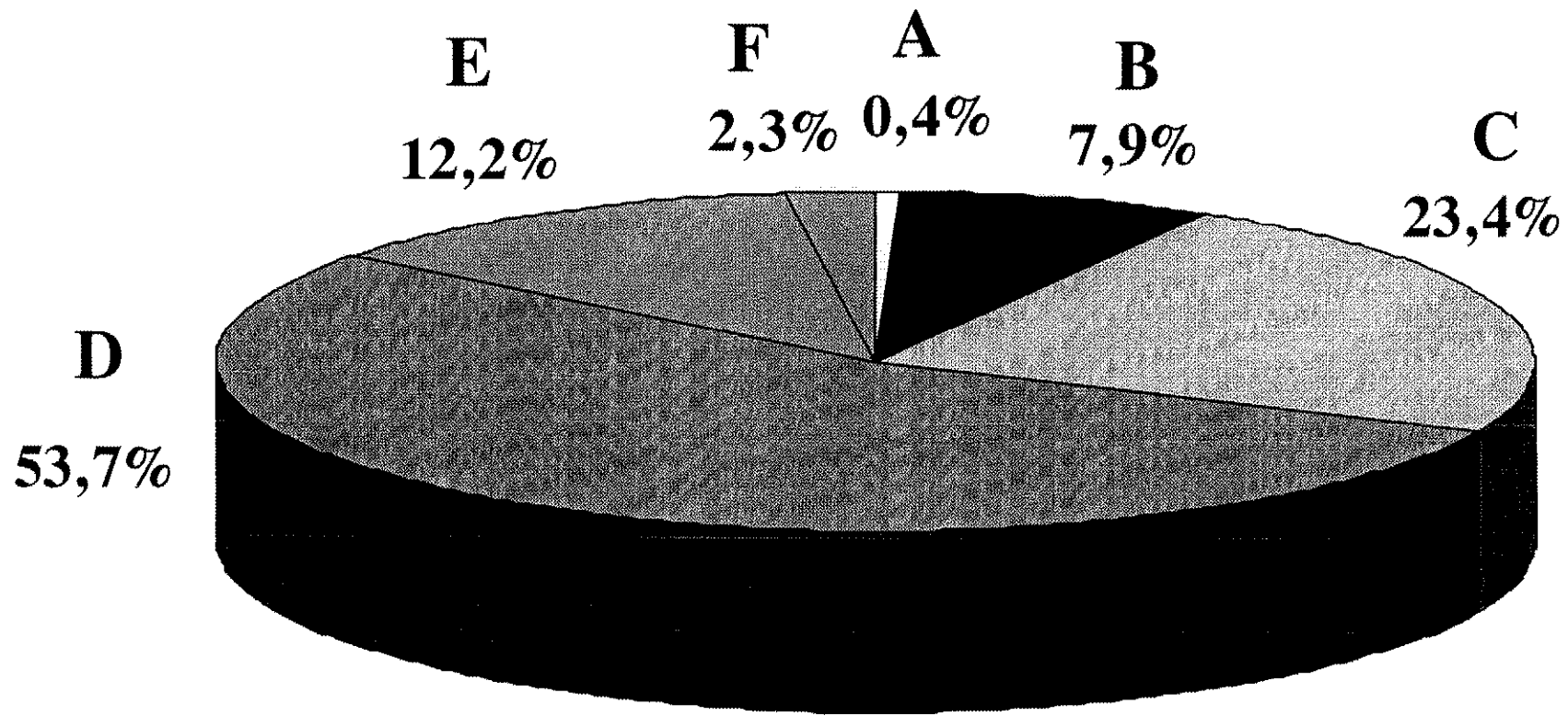
## Volet contrôle



## Nombre d'inspections



# Le Ministère



Répartition des bâtiments selon la cote environnementale, 1988





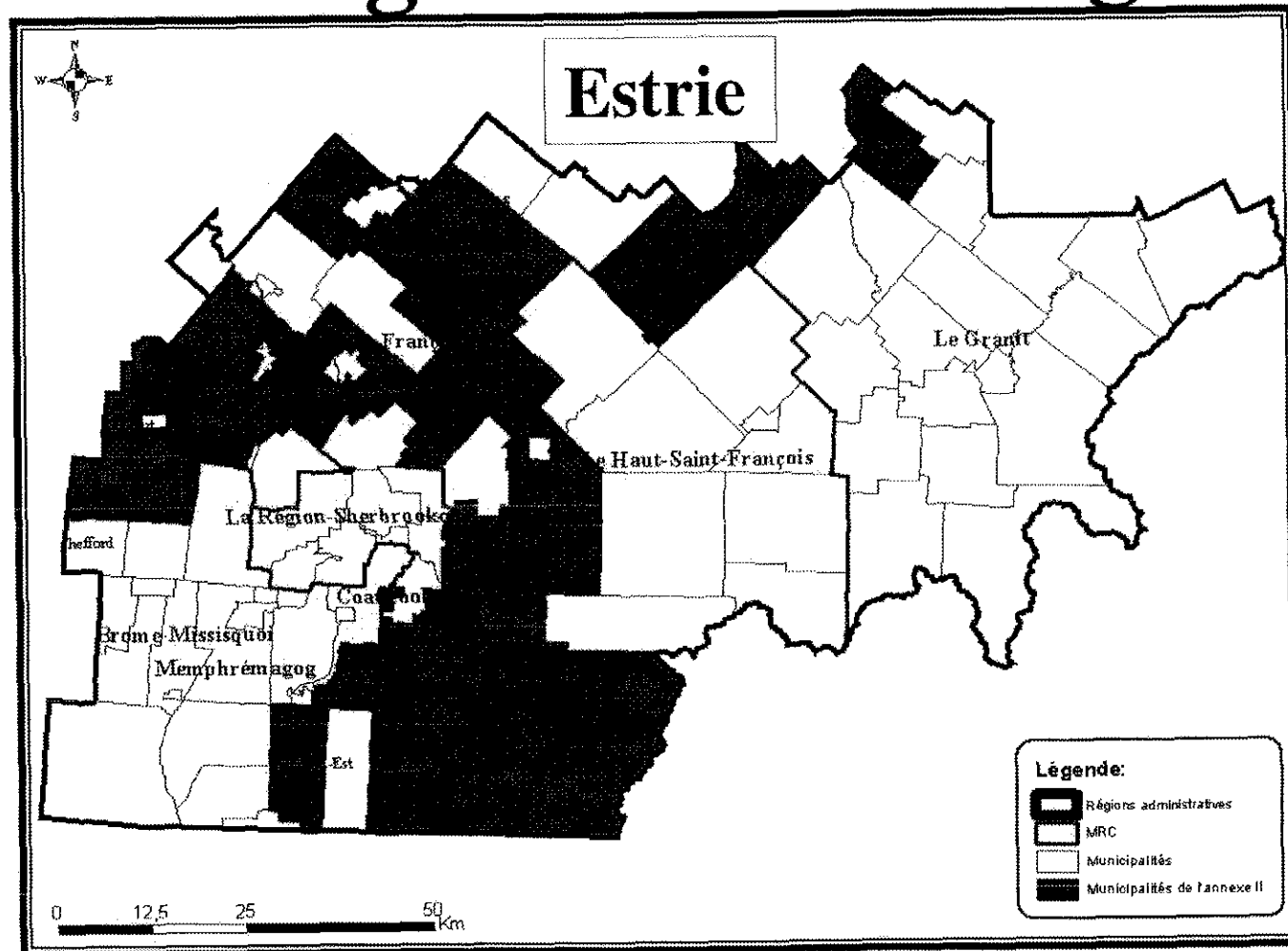
# Le Ministère

| COTE | 1988 | 2002 |
|------|------|------|
| A-B  | 8 %  | 3 %  |
| C    | 24 % | 12 % |
| D-E  | 66 % | 77 % |
| F    | 2 %  | 8 %  |

**Répartition des bâtiments selon la cote  
environnementale 1998 - 2002**



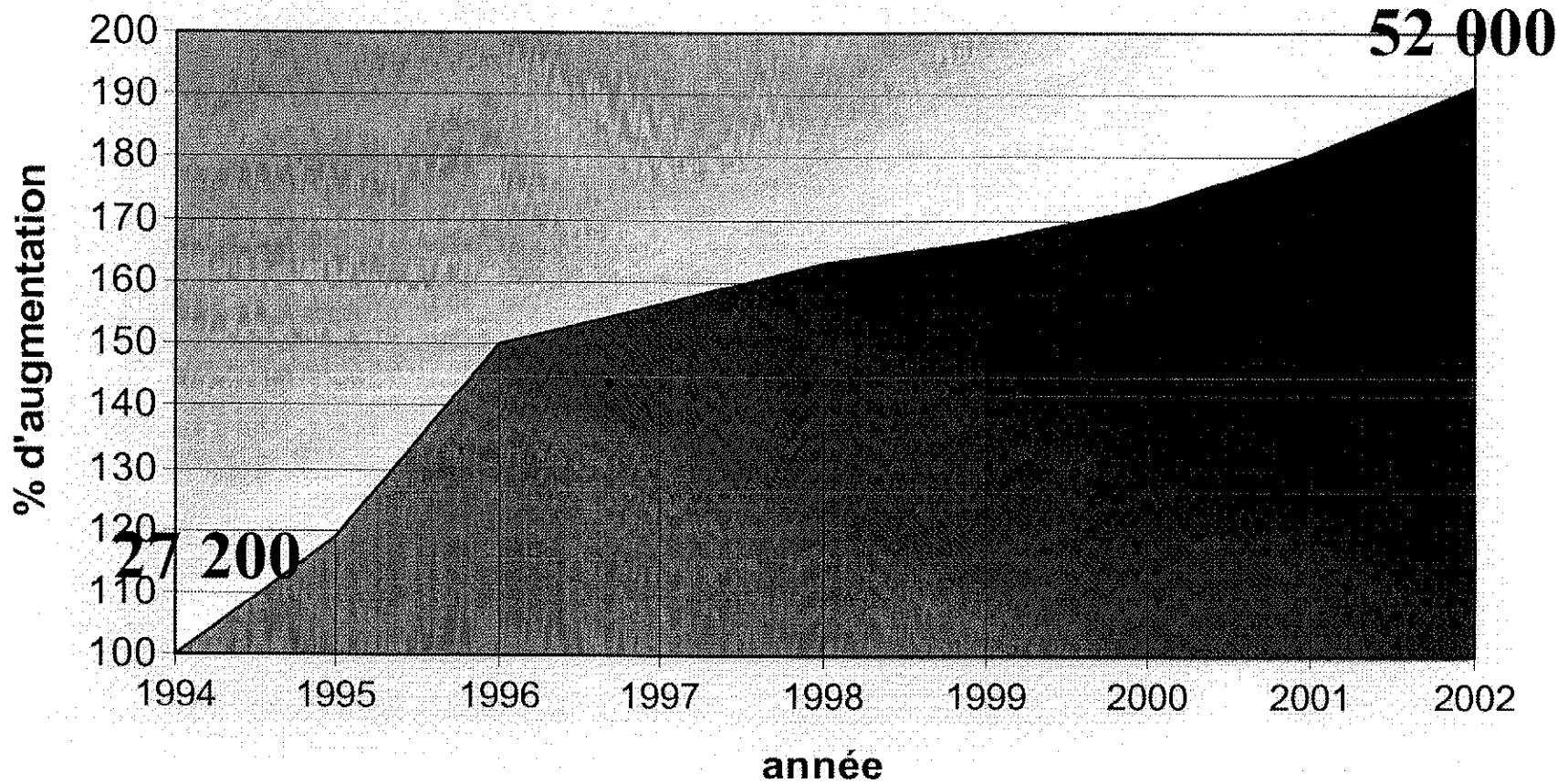
# Portrait agricole de la région



**Municipalités considérées comme zones d'activités limitées (31 sur 88)**



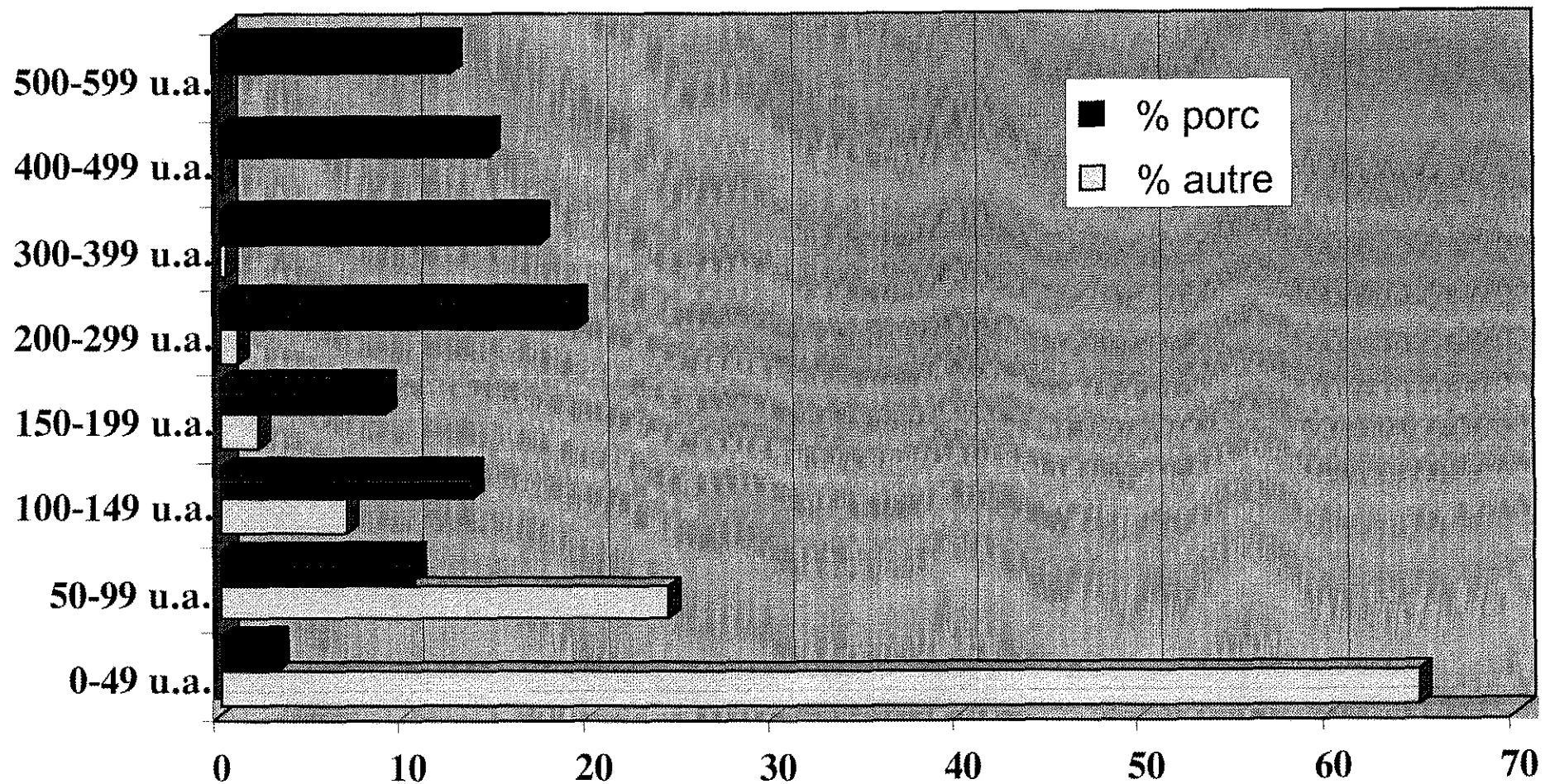
# Portrait agricole de la région



Évolution du nombre d'u.a. de porcs



# Portrait agricole de la région



Répartition de la taille des sites d'élevage

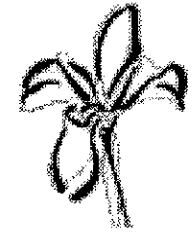


# Particularités régionales

- \* Concertation et collaboration
- \* Table agroenvironnementale de l'Estrie depuis 1997
- \* Projets agroenvironnementaux
  - . Système de gestion environnementale (S.G.E.)
  - . Identification des puits
  - . Sites d'abreuvement
  - . Club agroenvironnemental



# Conclusion



## \* Évolution de la production porcine

- Augmentation du nombre et de la taille des exploitations porcines
- Répartition plus importante des sites d'élevage porcin
- Augmentation des quantités de lisier épandues





# Conclusion

## \* Approche régionale

- Axée sur la concertation et la collaboration
- Une bonne connaissance du terrain permet de bien déterminer les actions prioritaires
- Nos efforts s'orientent vers un contrôle terrain soutenu et accru

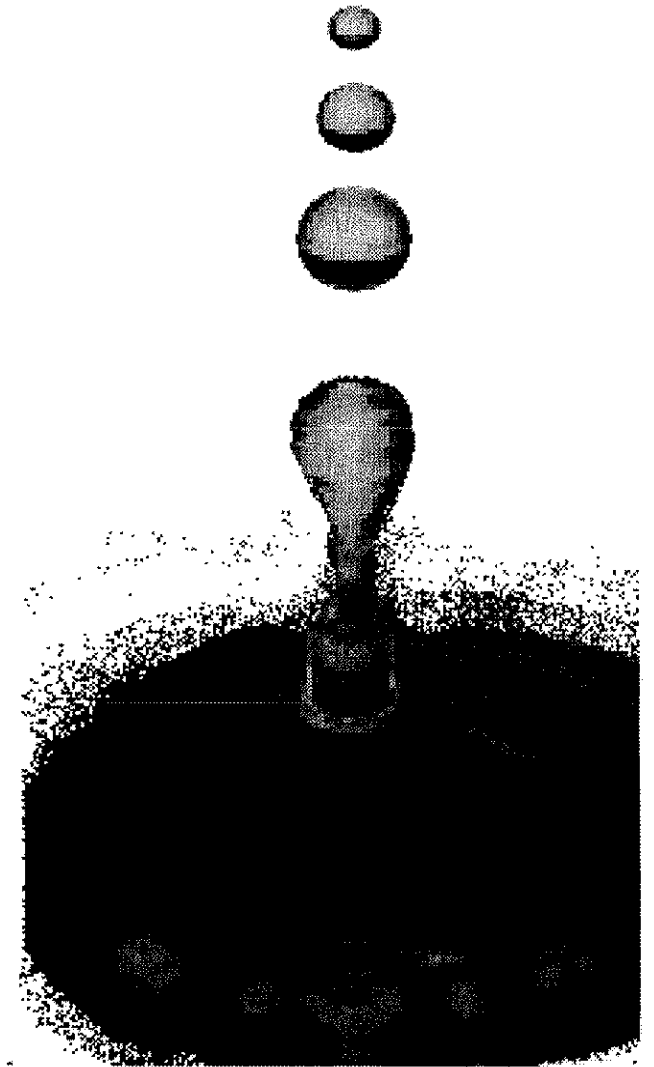
## \* Politique nationale de l'eau

- Plan directeur de l'eau en concertation avec les divers acteurs du milieu



---

# Merci



Ministère  
de l'Environnement  
Québec

