
Annexe 4 Rapport photographique



Photo n° 1. Ouverture dans le plancher donnant accès au puits.



Photo n° 2. Puits où s'accumule l'eau provenant de la prise d'eau.

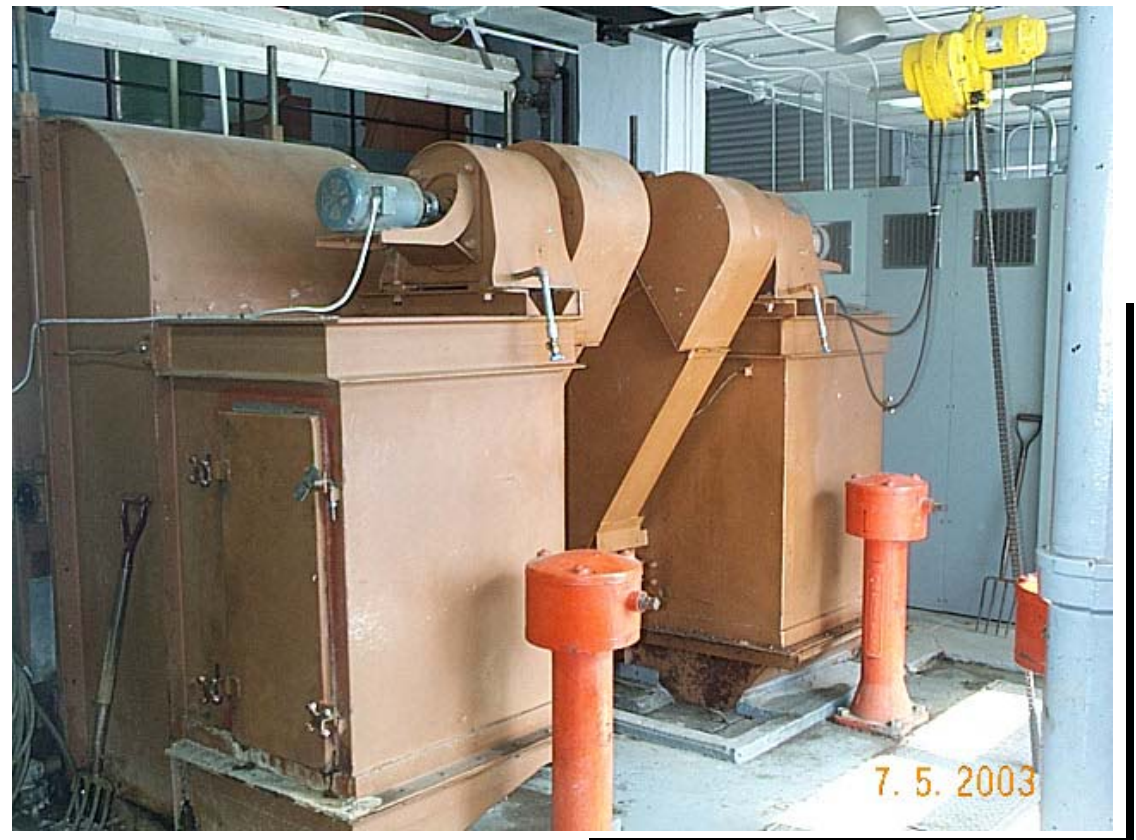


Photo n° 3. ↑ Caissons du systèmes de tamisage rotatif.

Photo n° 4. ← Porte du caisson donnant accès au tamis rotatif.



Photo n° 5.



Accumulation de débris à la sortie des conduites de 12 pouces reliées au système de tamisage rotatif.

Photo n° 6.



Tamis rotatif.



Photo n° 7. Végétation en bordure du stationnement.



Photo n° 8. Parc appartenant à la Ville de Québec (emplacement prévu pour la route de contournement).



Photo n° 9. État du mur de soutènement en avril 2005.



Photo n° 10. Exemple de mobilisation du chantier pour la variante du forage directionnel.



Photo n° 11. Forage directionnel.



Photo n° 12. Foreuse.



Photo n° 13. Exemple de chantier pour la variante du forage directionnel (l'emplacement prévu pour ce chantier se trouve sur le stationnement existant; photo n° 9).



Photo n° 14. Exemple de d'énrochement qui sera réalisé derrière la station de pompage (photo prise sur la plage Jacques-Cartier).



Photo n° 15. Exemple de d'énrochement qui sera réalisé au niveau du parc municipal. Techniques d'éco-ingénierie (photo prise sur la plage Jacques-Cartier).



Photo n° 16. Exemple de d'énrochement qui sera réalisé au niveau du parc municipal. Techniques d'éco-ingénierie (photo prise sur la plage Jacques-Cartier).