




NOUVELLE PRISE D'EAU DE SAINTE-FOY

Carte 2-2

Option C

Construction d'une nouvelle prise d'eau
à 450 mètres

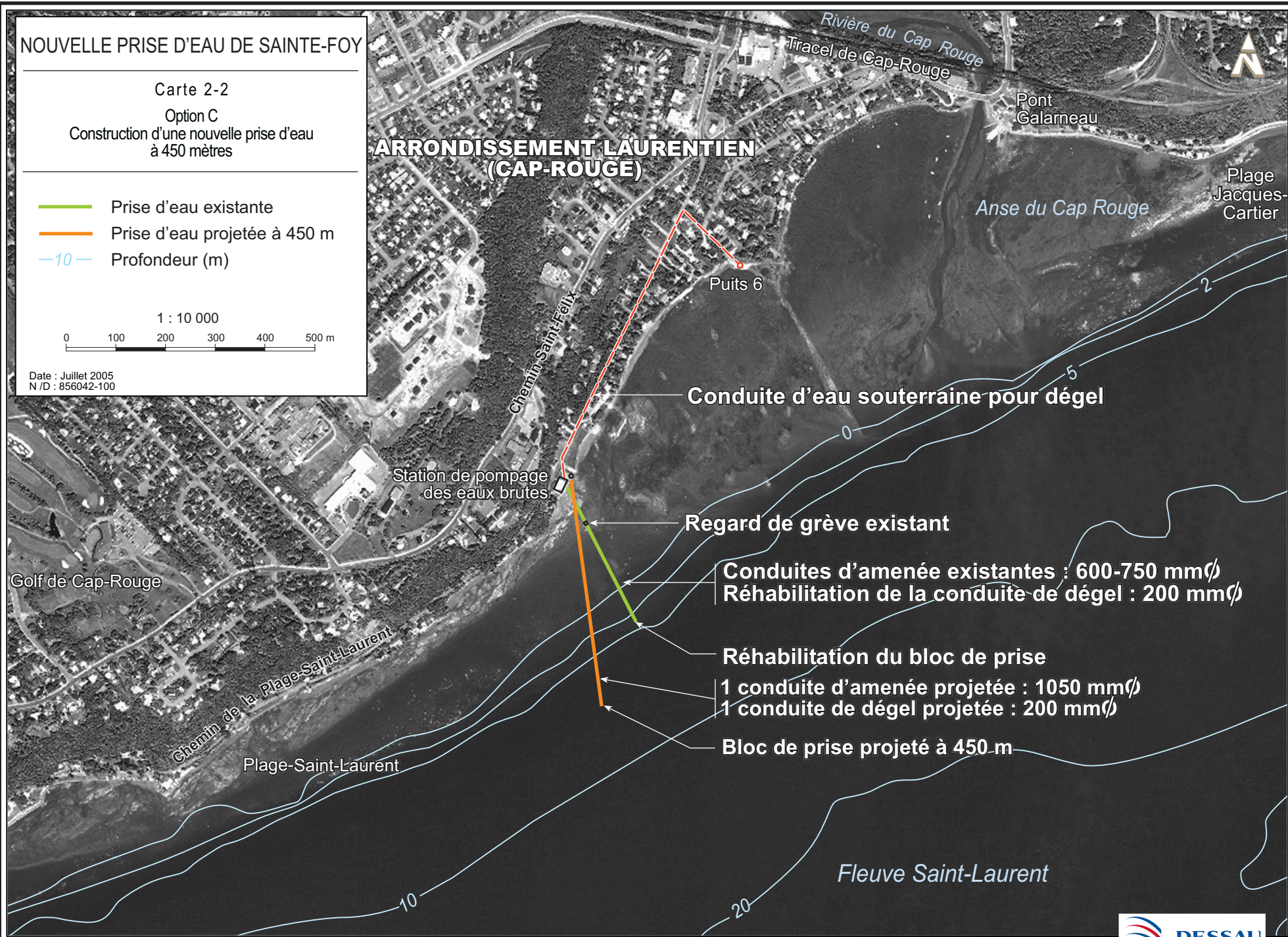
-  Prise d'eau existante
-  Prise d'eau projetée à 450 m
-  -10- Profondeur (m)

1 : 10 000

0 100 200 300 400 500 m

Date : Juillet 2005
N/D : 856042-100

ARRONDISSEMENT LAURENTIEN (CAP-ROUGE)



Conduite d'eau souterraine pour dégel

Regard de grève existant

Conduites d'amenée existantes : 600-750 mm ϕ
Réhabilitation de la conduite de dégel : 200 mm ϕ

Réhabilitation du bloc de prise

1 conduite d'amenée projetée : 1050 mm ϕ
1 conduite de dégel projetée : 200 mm ϕ

Bloc de prise projeté à 450 m