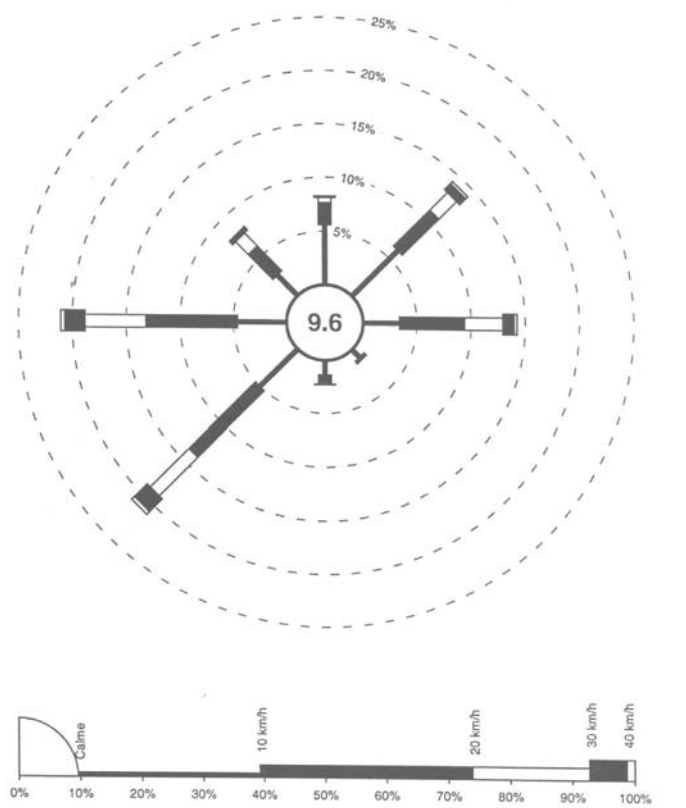
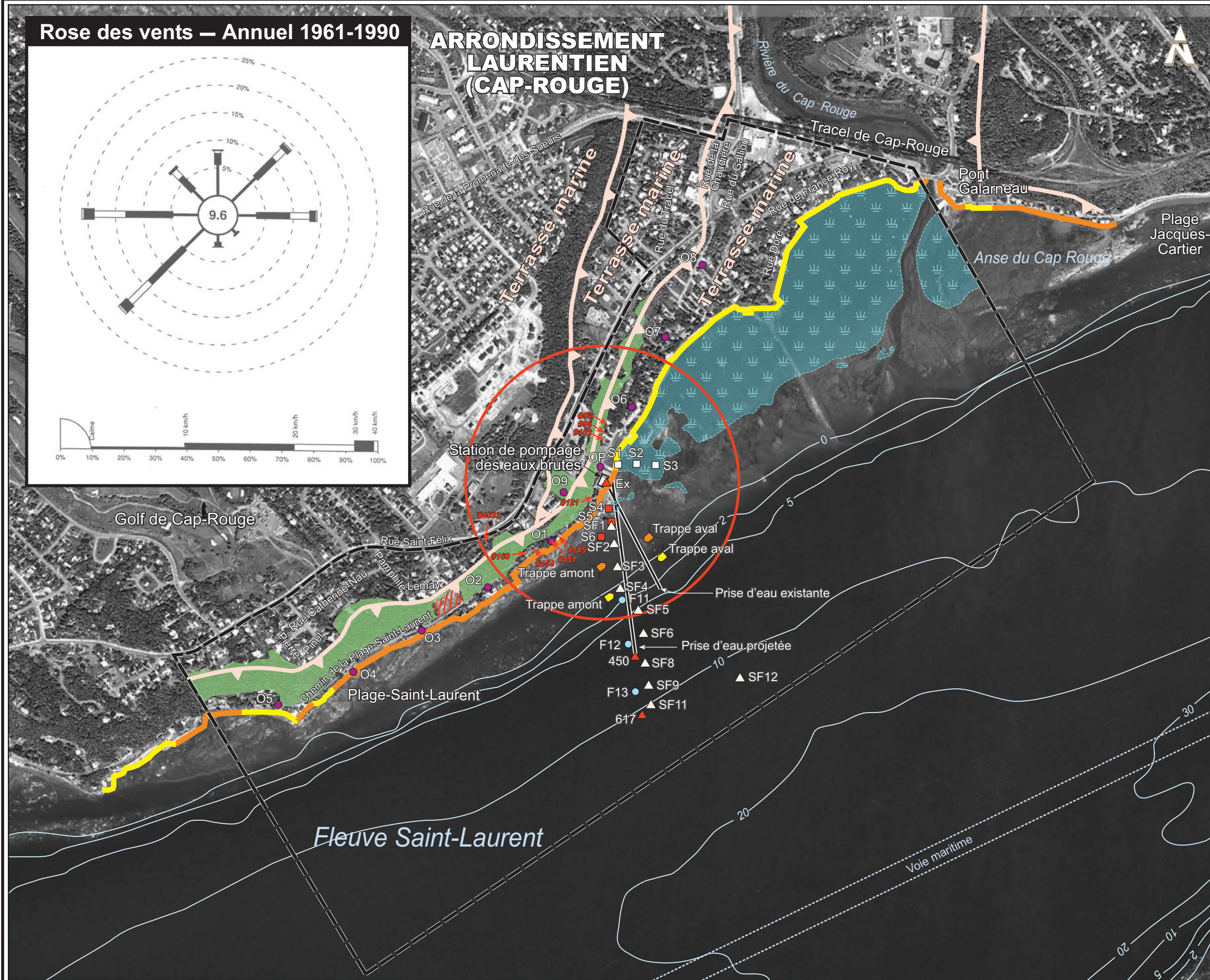


Rose des vents — Annuel 1961-1990



ARRONDISSEMENT LAURENTIEN (CAP-ROUGE)



NOUVELLE PRISE D'EAU DE SAINTE-FOY

Carte 3-2

Inventaire des milieux physique et biologique

LIMITE

- Zone d'étude
- Rayon de 350 m de LEQ (2003a)

MILIEU PHYSIQUE

- Estran rocheux
- Estran sablonneux sur roc
- Haut de talus
- Cicatrice d'éboulement rocheux
- Maison à risque à l'intérieur du 350 m
- Bathymétrie (m)

MILIEU BIOLOGIQUE

- Marais à scirpe
- Érablière

ÉCHANTILLONNAGE

- S2 Identification de la station d'échantillonnage
- Sédiments
- Avifaune
- Ichtyofaune (campagne de printemps)
- Ichtyofaune (campagne d'automne)
- Trappe (campagne de printemps)
- Trappe (campagne d'automne)
- Forage
- Eau de surface

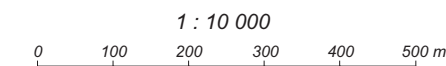


Image satellite :
Communauté métropolitaine de Québec, 21LK201,
juin-Septembre 2003

Inventaire :
Dessau-Soprin

Date : Décembre 2004
N/D : 856042-100