

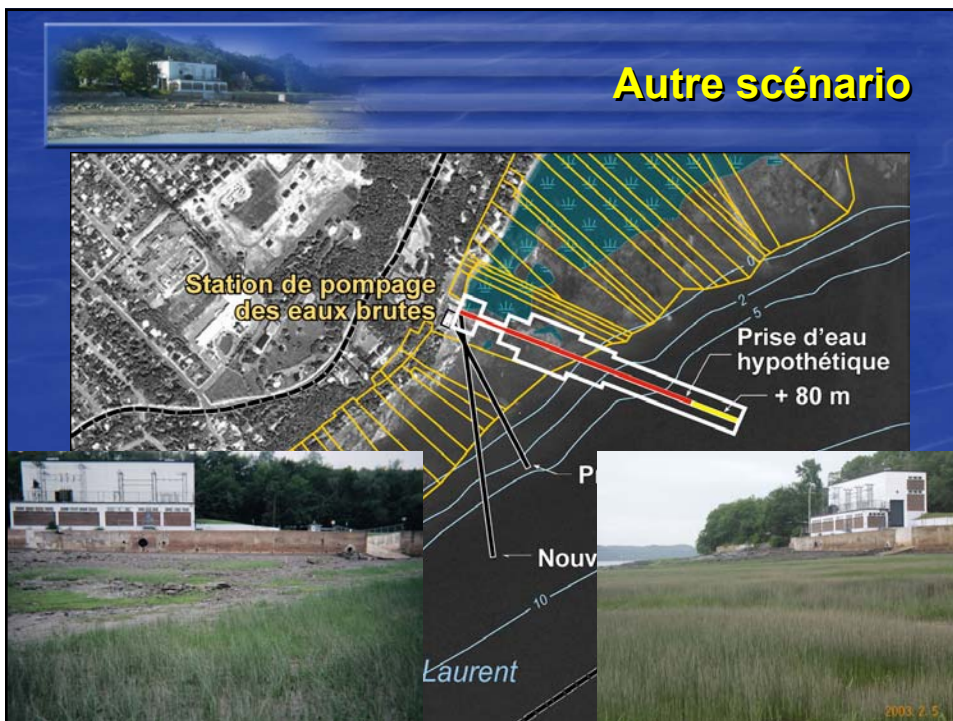


Prise d'eau de Sainte-Foy

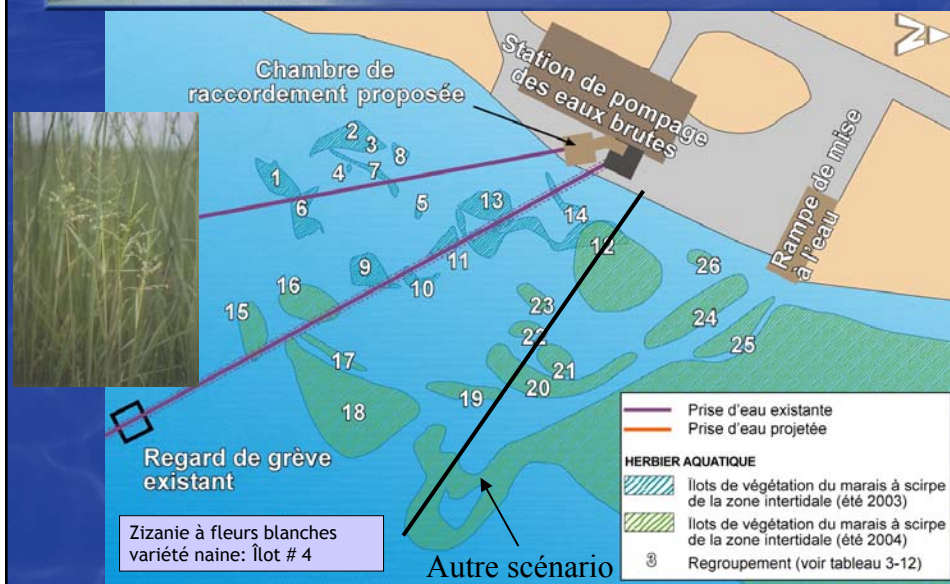
Autre scénario



Février 2006



Inventaire



Superficie approximative de marais affectée par l'autre scénario

- Environ 800 m² de marais seront affecté par ce scénario
- Ce scénario aurait plus d'impacts sur le marais de forte densité et les espèces à statut particulier situés à l'est de la station de pompage
- Le projet de la nouvelle prise d'eau présenté dans l'étude d'impact (méthode en tranchée) affectera environ 300 m² de marais de faible densité