



# Prise d'eau de Sainte-Foy

## Aménagement compensatoire



Février 2006

226

DA12

Projet d'aménagement d'une nouvelle prise  
d'eau dans le secteur de Sainte-Foy

Québec

6211-02-105



## Bilan des pertes d'habitat

	PERTE TEMPORAIRE (m <sup>2</sup> )	PERTE PERMANENTE (m <sup>2</sup> )
EXCAVATION (nouvelle prise d'eau)	12 600	—
BLOC DE PRISE (prise d'eau actuel)	—	30
BLOC DE PRISE (nouvelle prise d'eau)	—	54
ENROCHEMENT (station de pompage)	—	420
<b>TOTAL</b>	<b>12 600</b>	<b>504</b>

## État actuel du mur de soutènement



3

## Enrochement proposé (station de pompage)



- 420 m<sup>2</sup>
- Longueur: 70 m
- Largeur: 6 m
- Hauteur: 2,5 m



4



## Aménagement compensatoire: Enrochement devant le parc

- Génie végétal
- 425 m<sup>2</sup>
- Longueur: 85 m
- Largeur: 5 m
- Hauteur: 1 à 3 m

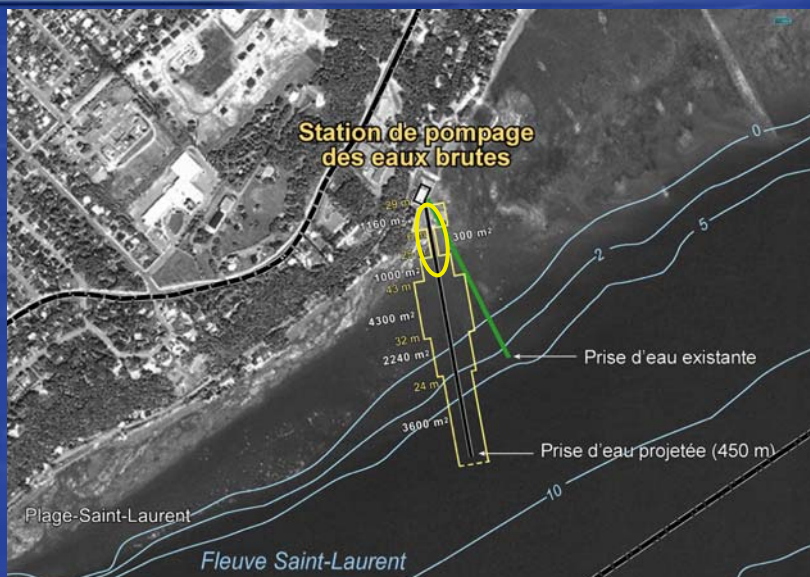


## Aménagement compensatoire: Remblai de la tranchée (estran)

- Mesure d'atténuation V4
  - Recouvrement de la tranchée dans l'estran avec une couche de matériel permettant l'accumulation de matériaux fins propices à la colonisation par le scirpe américain
  - Augmentation potentielle de la superficie du marais de 2 460 m<sup>2</sup>



## Aménagement compensatoire: Remblai de la tranchée (estran)



7



## Aménagements compensatoires

- Ces aménagements feront l'objet de discussions avec:
  - Ministère du Développement durable, de l'Environnement et des Parcs
  - Ministère des Ressources naturelles et de la Faune
  - Pêches et Océans Canada

8