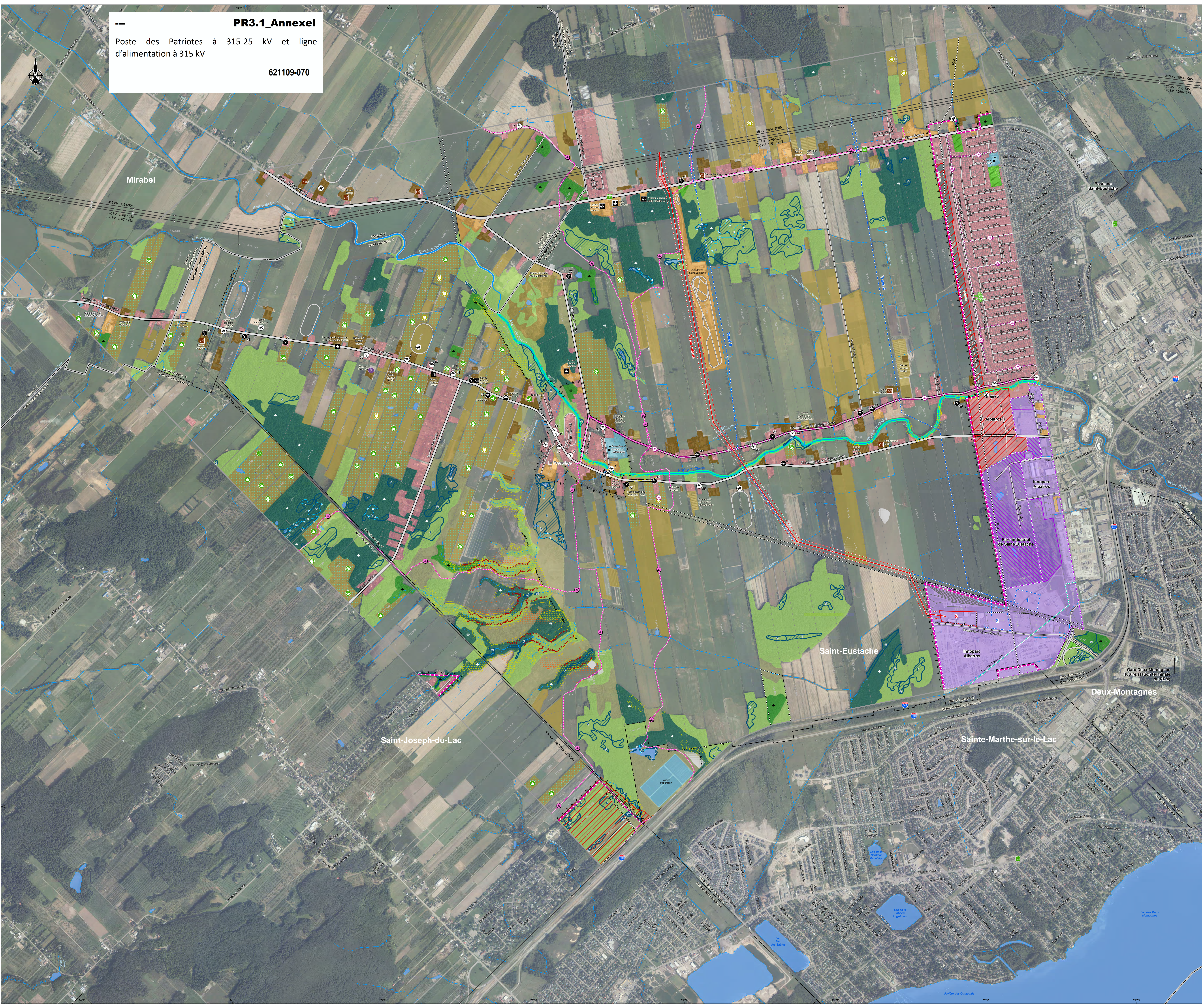
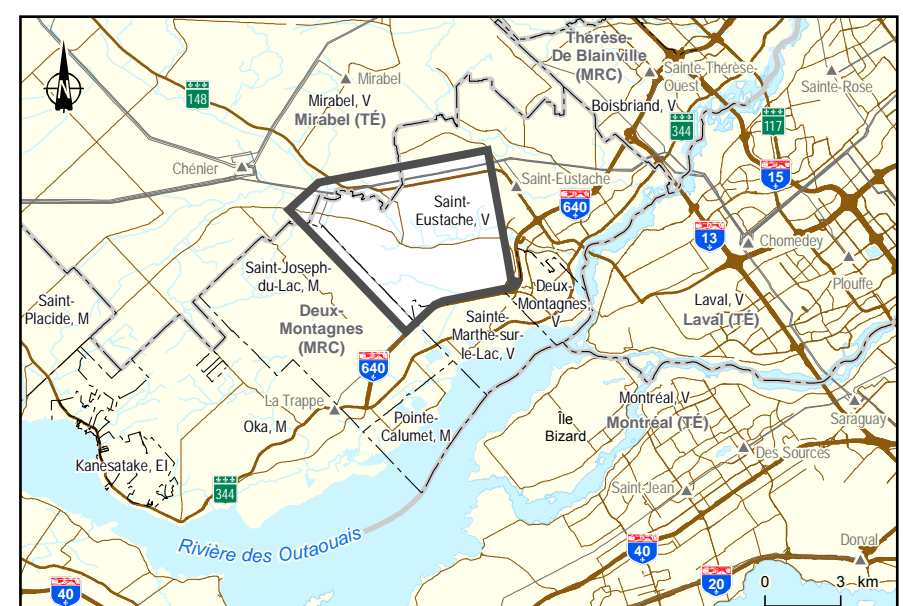


PR3.1 Annexe 1
Poste des Patriotes à 315-25 kV et ligne d'alimentation à 315 kV
621109-070

Poste des Patriotes à 315-25 kV et ligne d'alimentation à 315 kV
Milieux naturel et humain
 Sources:
 2017/04/04 - Résolution 25 (s) © CMM 2015
 2017/04/04 - Résolution 25 (s) © CMM 2015
 BCTE, Hydro-Québec, TransÉnergie, mai 2017
 BCTE, Hydro-Québec, TransÉnergie, mai 2017
 Adresse Québec, MARI Québec, avril 2017
 Réseau de données des cultures agricoles (RDC), Planification agricole du Québec, 2014
 Carte écoenvironnementale, MPE Québec, 2012 et 2014
 Occupation du sol, C. G. G. M. 2013
 Atlas hydrologique, C. G. G. M. 2010
 Planification des sites archéologiques du Québec (PSAQ), 2015
 Inventaire des sites archéologiques du Québec (ISAQ), 2015
 Évaluation environnementale de l'impact de l'implantation d'infrastructures électriques (EIE), MPE, 2015
 Plan de zonage en aménagement du territoire (PZAT), MARI, Québec, octobre 2016
 Commission de protection de l'environnement (CPE), 1501/00, 2016
 Données de projet, Hydro-Québec, septembre 2017
 Inventaire des sites naturels (ISN), 2017/04/04 (MPE 2017)
 Fiche: 14-01-01, 17/10/2017
 MPE, Louis B. Néron
 Octobre 2017
Carte A
 Hydro Québec
 TransÉnergie



Milieu physique	Résistance
Formes de terrain	
Talus stable (> 10 m de hauteur)	—
Ravin stable (> 10 m de hauteur)	—
Zones à risque de glissement de terrain	
Glissement faiblement ou non rétrogressif	Forte
Glissement fortement rétrogressif	Forte
Hydrologie	
Cours d'eau permanent	—
Cours d'eau intermittent	—
Plan d'eau	—
Zone inondable	—
Milieu biologique	
Végétation	
Érablière à potentiel agricole (4 ha et plus)	Forte
Érablière à potentiel agricole (moins de 4 ha)	Forte
Autre peuplement forestier	Forte
Friche arbutive	—
Corridor écologique	Forte
Milieux humides	
Marais	Forte
Prairie humide	Forte
Marécage arborescent ou arbutif	Forte
Eau peu profonde	Forte
Aire étiarobionte protégée	Forte
Aire industrielle protégée	Forte
Milieu humain	
Milieu bâti	
Usage résidentiel	Forte
Usage commercial	Forte
Usage industriel	—
Équipement collectif ou institutionnel	Forte
Plan de zonage en aménagement du territoire	Forte
Aire résidentielle protégée	Forte
Aire industrielle protégée	Forte
Patrimoine et archéologie	
Bâtiment patrimonial de grande valeur	Forte
Bâtiment patrimonial d'intérêt	—
Site archéologique connu	Forte
Zone à potentiel archéologique	—
Agriculture	
Grande culture, pâturage ou friche	—
Horticulture et culture spécialisée	Forte
Petits fruits	—
Vegier	—
Vigne	—
Ferme et élevage spécialisés	Forte
Ferme laitière	—
Ferme maraîchère et petits fruits	—
Ferme équine ou chevaline	—
Élevage spécialisé	—
Villages, loisirs et tourisme	
Cabane à sucre	Forte
Lavoirs	Forte
Sentier de motoneige	—
Sentier de motoneige (hiver)	—
Piste cyclable	—
Bandes cyclable	—
Infrastructures	
Tour de télécommunications	Forte
Glacioc	Forte
Oléoduc	Forte
Autrovoie	—
Route nationale ou régionale	—
Autre route	—
Voie forestière	—
Ligne de transport et support	—
Limites	
Municipalité régionale de comté (MRC) ou territoire équivalent (TE)	—
Municipalité	—
Terre publique	—
Périmètre d'urbanisation	—
Territoire agricole protégé (CPTAG)	—
Parc industriel	—
Composants du projet	
Zone d'étude	—
Emplacement de poste proposé (numéro)	—
Tracé proposé	—
Emplacement de poste retenu (numéro)	—
Tracé retenu	—
Empreinte (largeur de 50 m)	—

Les données relatives aux gazoducs et aux oléoducs ne sont pas officielles. Elles représentent une approximation responsable (plus ou moins 10 m) et n'ont aucune valeur légale.
 Données géométriques issues des plans cadastraux au 1:5000.
 Pour plus d'infos, contactez-nous: 1-877-975-2222, 1-877-975-2222, 1-877-975-2222.