



Équipement et
services partagés

--- **PR5.2.1**
Poste Lefrançois à 315-25 kV à
L'Ange-Gardien

6211-09-061

19 juillet 2012

Monsieur Hervé Chatagnier
Chef du service des projets en milieu terrestre *par interim*
Direction des évaluations environnementales
Ministère du Développement durable, de l'Environnement et des Parcs
Édifice Marie-Guyart, 6^e étage
675, boulevard René-Lévesque Est
Québec (Québec) G1R 5V7

Direction principale Projets de transport
et construction
Place Dupuis, tour 1, 16^e étage
855, rue Sainte-Catherine Est
Montréal (Québec) H2L 4P5

Tél. : (514) 840-4358
Télééc. : (514) 840-3826
C. élec. : blouin.michel@hydro.qc.ca

V./réf. : 3211-11-103

Objet : Poste Lefrançois à 315-25 kV
Certificat d'autorisation en vertu de l'article 31.5 de la *Loi sur la qualité de l'environnement*
Réponses à la deuxième série de questions du MDDEP

Monsieur,

Pour faire suite à la deuxième série de questions et commentaires du MDDEP datée du 18 juillet 2012 concernant le projet en titre, vous trouverez ci-après les réponses d'Hydro-Québec :

1. Document manquant

Veillez nous faire parvenir une copie de la carte 4-1 modifiée tel qu'indiqué à la section R-20 du document de réponses.

Réponse : Nous vous transmettons sous pli trente (30) copies de la carte 4-1 modifiée.

2. Volet milieu humide

Nous sommes en accord avec l'engagement d'Hydro-Québec de réaliser une caractérisation détaillée du milieu humide touché par l'emplacement du poste projeté avant les interventions.

Toutefois, dans le document de questions et commentaires, il a été demandé de fournir les méthodes utilisées pour réaliser la délimitation et l'identification des milieux humides rencontrés lors des visites de terrain en 2010 et 2011 pour les milieux humides dans la zone d'étude dont l'étude d'impact fait mention aux pages 2-10 et 5-10. Nous n'avons toujours pas eu accès à ces études pour compléter notre analyse du dossier. Veuillez fournir ces renseignements.

Réponse : Les inventaires terrain réalisés en 2010 et 2011 visaient à délimiter les milieux humides, de façon à les éviter avec l'emplacement du poste. Il ne s'agit donc pas d'inventaires détaillés. Les milieux humides ont été délimités à l'aide de la méthode botanique simplifiée. Cette méthode implique la localisation des limites des milieux humides à l'aide d'un GPS dans les zones l'on passe d'une prédominance d'espèces végétales aquatiques obligées ou facultatives à une prédominance d'espèce terrestre. Cette limite a été rapportée sur des cartes par la suite (voir carte A de l'étude d'impact pour les inventaires de 2010 et la carte 4-1 pour les inventaires 2011). Pour le secteur visé par l'emplacement retenu, les milieux humides identifiés correspondent à un marécage arbusif

riverain (aulnaie) ainsi qu'une petite zone de prairie humide riveraine. La limite de ces milieux humides équivaut à la (LNHE) du cours d'eau.

Tel que mentionné dans le complément de l'étude d'Impact, si nous devons empiéter dans ce milieu humide, nous en ferons une caractérisation détaillée.

3. Volet énergie

Est-ce qu'Hydro-Québec peut s'engager à fournir un plan localisant le nouveau poste sur le plan d'ensemble du projet ainsi que les flux de puissance (en MW) sur les lignes de transport (un plan tel que celui qui précède la table des matières de l'étude d'impact) avant le début de la période d'information et de consultation?

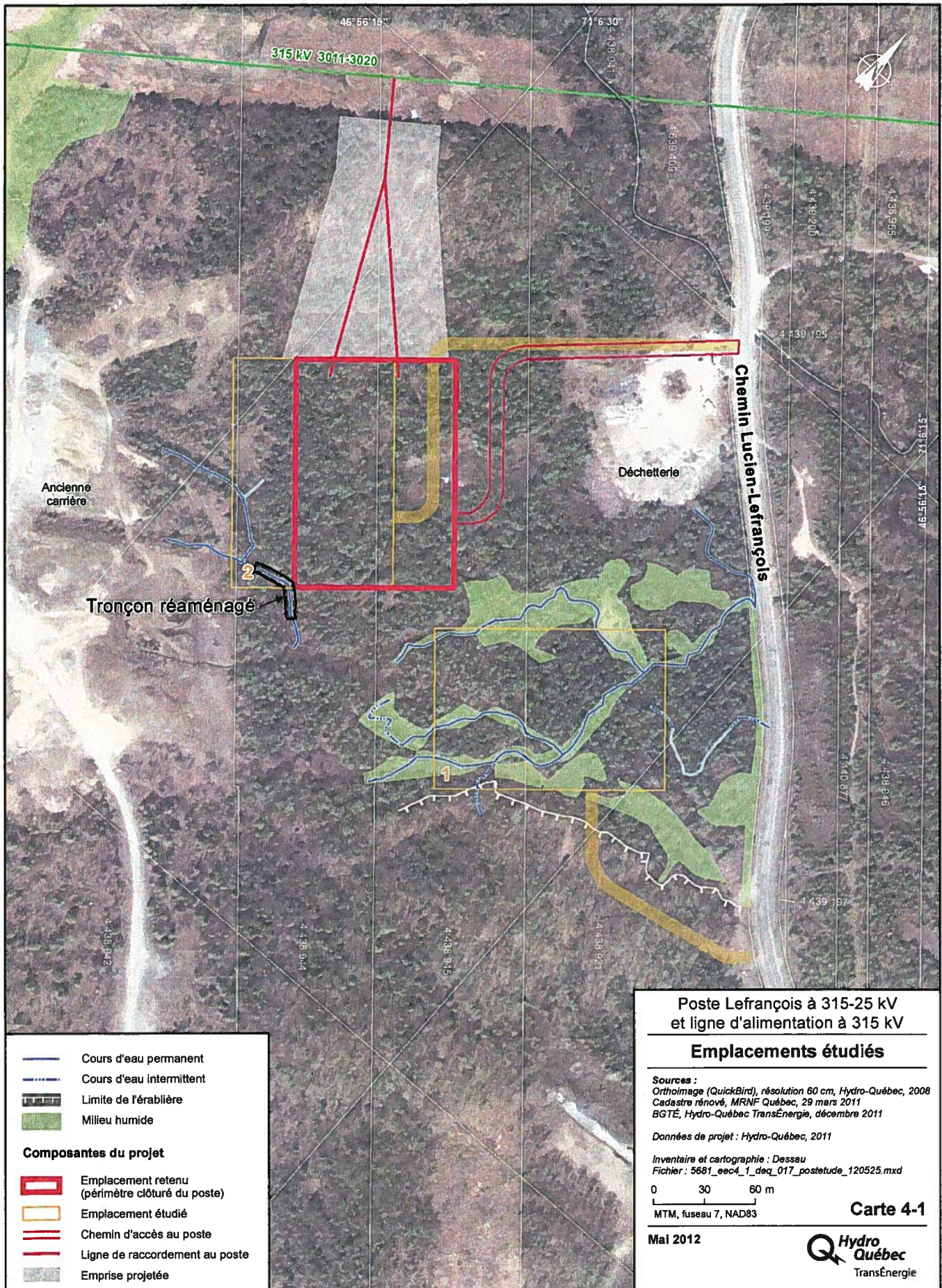
Réponse : Hydro-Québec s'engage à fournir un plan localisant le nouveau poste sur un plan d'ensemble. Hydro-Québec ne peut s'engager à un plan illustrant les flux de puissance sur les lignes de transport puisqu'elle ne dispose pas d'un tel plan.

En espérant le tout à votre satisfaction, nous vous prions d'agréer, Monsieur, l'expression de nos salutations distinguées.



Michel Blouin
Directeur principal Projets de transport et construction

- p.j. Carte 4-1 modifiée (30 copies)
- c.c. Jacques Trépanier, gérant projets Postes, HQ
Steve Hamilton, chef projets Postes, HQ
Alain-Pierre Coutu, ingénieur projets Postes, HQ
Nathalie Major, chargée de projets environnement, HQ
Mathieu Drolet, conseiller autorisations gouvernementales, HQ
Cynthia Marchildon, chargée projets, MDEP



315 kV 3011-3020

Ancienne carrière

Déchetterie

Chemin Lucien-Lefrançois

Tronçon réaménagé

2

1

- Cours d'eau permanent
 - Cours d'eau intermittent
 - Limite de l'érablière
 - Milieu humide
- Composantes du projet**
- Emplacement retenu (périmètre clôturé du poste)
 - Emplacement étudié
 - Chemin d'accès au poste
 - Ligne de raccordement au poste
 - Emprise projetée

**Poste Lefrançois à 315-25 kV
et ligne d'alimentation à 315 kV**

Emplacements étudiés

Sources :
 Orthoimage (QuickBird), résolution 60 cm, Hydro-Québec, 2008
 Cadastre rénové, MRNF Québec, 29 mars 2011
 BGTE, Hydro-Québec TransÉnergie, décembre 2011

Données de projet : Hydro-Québec, 2011

Inventaire et cartographie : Dessau
 Fichier : 5681_eec4_1_deq_017_postetude_120525.mxd

0 30 60 m

MTM, fuseau 7, NAD83

Carte 4-1

Mal 2012