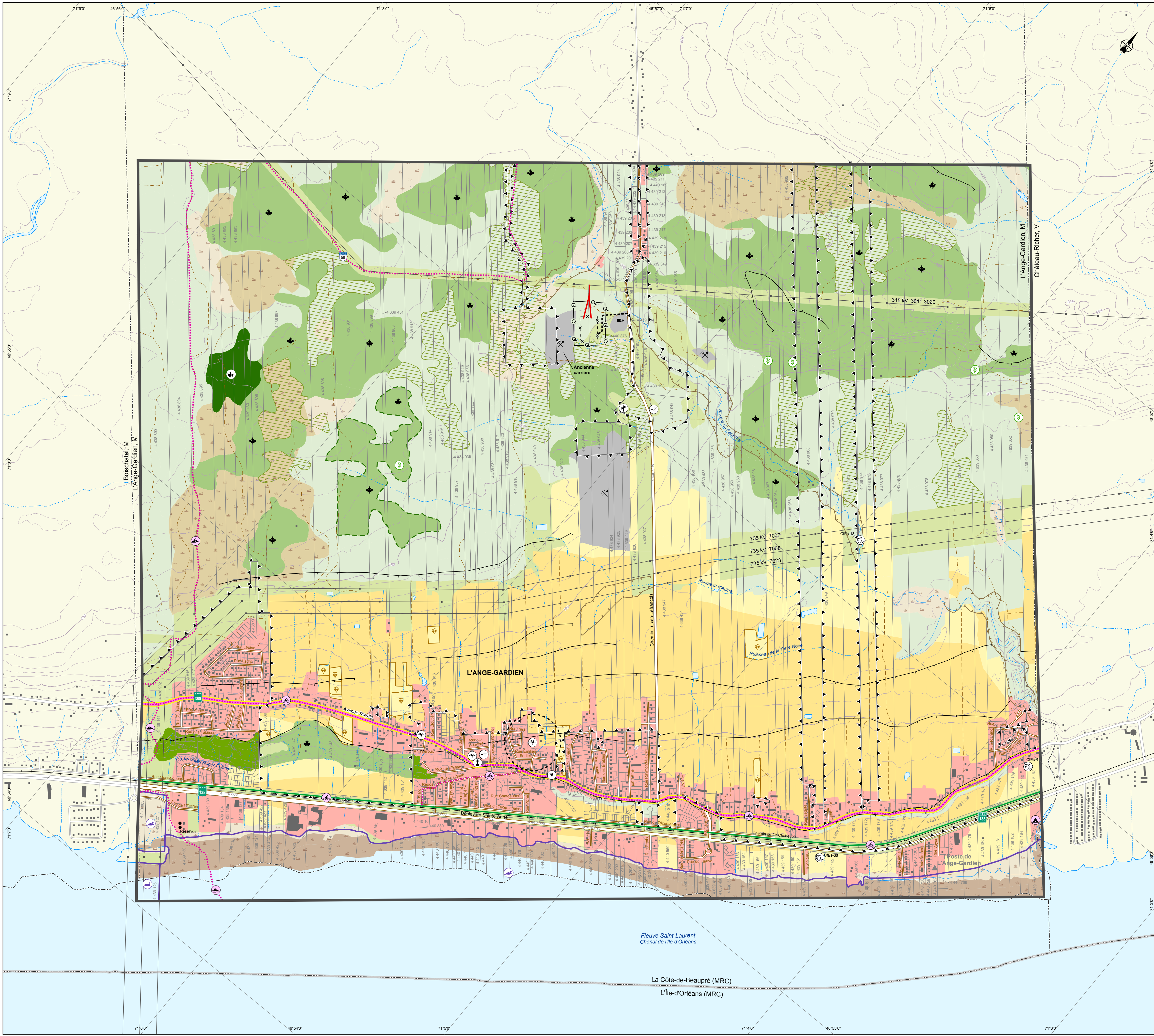
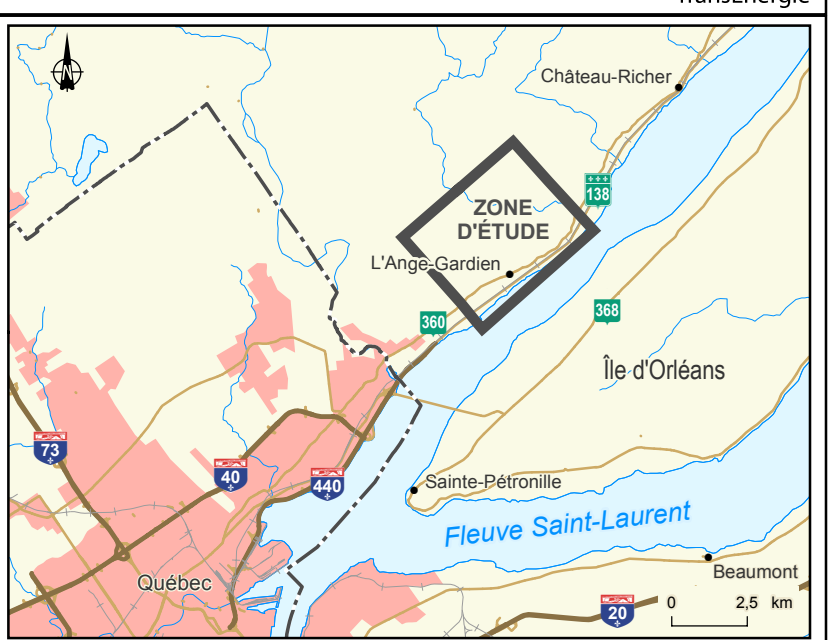


Sources :

- BDTQ, 1 : 20 000, MRNF Québec, 2007
- BDAT, 1 : 100 000, MRNF Québec, 2007
- ARDA, 1 : 20 000, © PSDA (MAPAQ), 2004 tous droits réservés
- Inventaire des sites archéologiques du Québec (ISAQ), 2011
- Commission de protection du territoire agricole du Québec (CPTAQ), 1 : 20 000, 2011
- Faune - Habitats fauniques du Québec, MRNF Québec, 2011; Envirotel, 2003; SIFA, 2009
- Plantes rares - CPDQ, 2011
- Système d'information écorégionale (SIEF), 2011-2007
- Cadastre révisé, MRNF Québec, 29 mars 2011
- Fédération des clubs de motoneigistes du Québec (FCMQ), 2011
- Fédération Québécoise des Clubs Quads (FCCQ), 2011
- Système d'information écorégionale (SIEF), 2001-2007
- SDA, 1 : 20 000, MRNF Québec, novembre 2011
- ESPE, Hydro-Québec TransÉnergie, décembre 2011
- ESSE, Hydro-Québec, 2007
- Données de projet, Hydro-Québec, 2011

Inventaires et cartographie : Dessau  
 Fichier : 5681\_eqa\_deq\_003\_mnh\_120206.mxd  
 0 100 200 300 m  
 MTM fuseau 7, NAD83

Février 2012



**Résistance environnementale**

Très forte  
Moyenne  
Faible

**Espace urbain et périurbain**

- Milieu bâti
- Garièrre ou sablière
- Déchetterie

**Espace agricole**

Très forte  
Forte  
Moyenne

- Culture spécialisée
- Grande culture ou pâturage sur sol de catégorie A
- Grande culture ou pâturage sur sol de catégorie C

**Espace affecté à la villégiature et aux loisirs**

Très forte  
Moyenne  
Moyenne  
Moyenne  
Faible  
Faible

- Terrain de camping
- Piste cyclable
- Route verte projetée
- Route de la Nouvelle-France
- Sentier de motoneige
- Sentier de motoquad Trans-Québec

**Espace patrimonial et archéologique**

Contrainte  
Contrainte  
Très forte

- Aire de protection d'un monument historique classé
- Site archéologique connu (code Borden)
- Monument historique
- Cimetière
- Lieu de culte

**Végétation**

Très forte  
Très forte  
Très forte  
Forte  
Forte  
Moyenne  
Faible  
Très faible  
Très forte  
Forte

- Espèce floristique à statut particulier
- Érablière exploitée
- Érablière à potentiel acéricole de plus de 4 ha en territoire agricole protégé
- Érablière à potentiel acéricole
- Écosystème forestier exceptionnel potentiel
- Aire de traitement sylvicole
- Peuplement forestier autre qu'une érablière
- Friche arbustive ou herbacée
- Tourbière
- Marais
- Marécage

**Espace faunique et de conservation**

Contrainte

- Aire de concentration d'oiseaux aquatiques

**Espace terrestre particulier**

Forte  
Forte

- Talus
- Ravin

**Infrastructures existantes**

Moyenne  
Faible  
Faible  
Faible

- Route principale
- Route secondaire
- Chemin carrossable
- Voie ferrée
- Ligne de transport
- Poste de transformation
- Tour de télécommunications

**Limites**

- Zone d'étude
- Municipalité régionale de comté (MRC)
- Municipalité
- Territoire agricole protégé

**Composantes du projet**

- Emplacement du poste projeté
- Périmètre clôturé
- Tracé de la ligne d'alimentation
- Chemin d'accès au poste