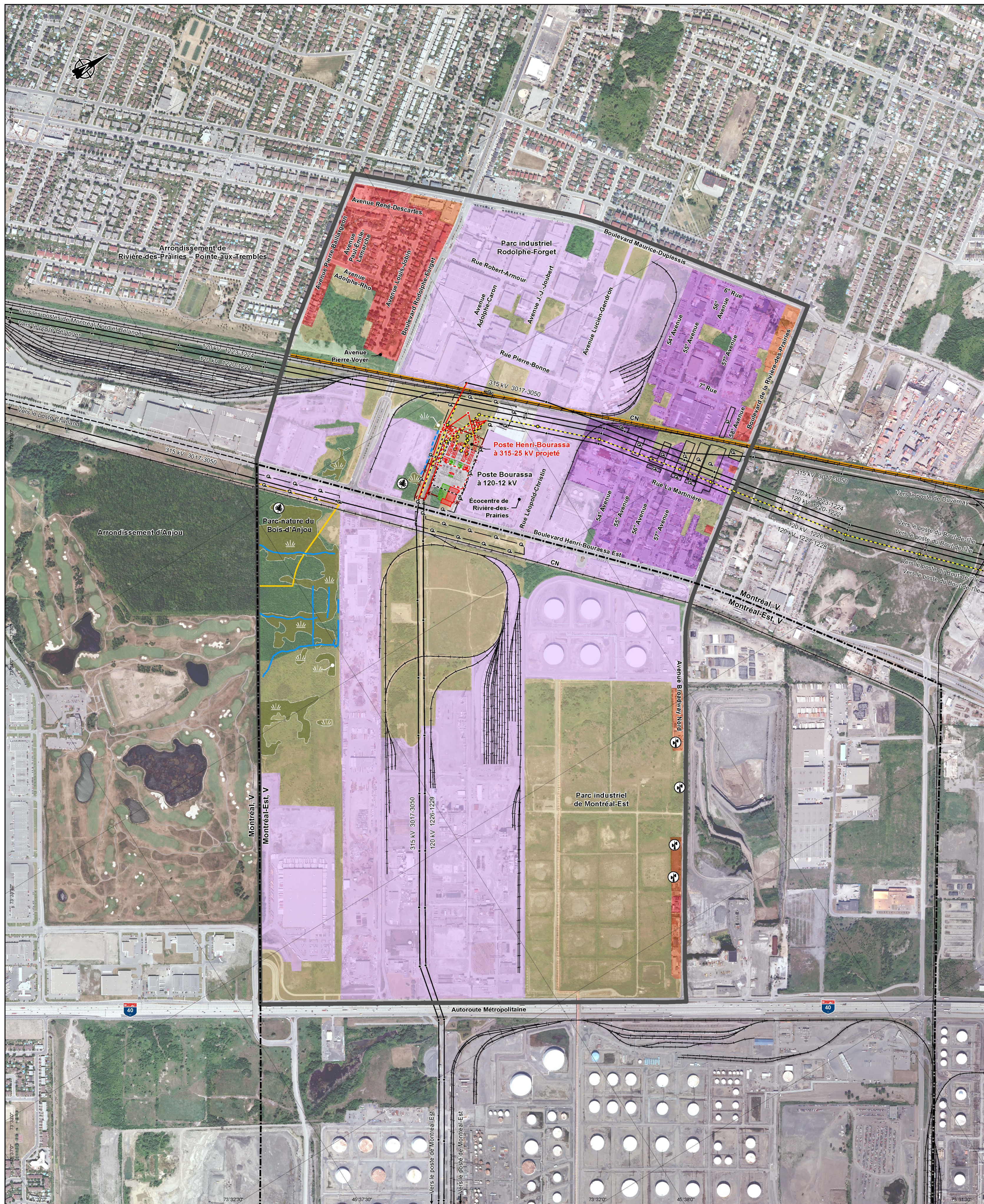
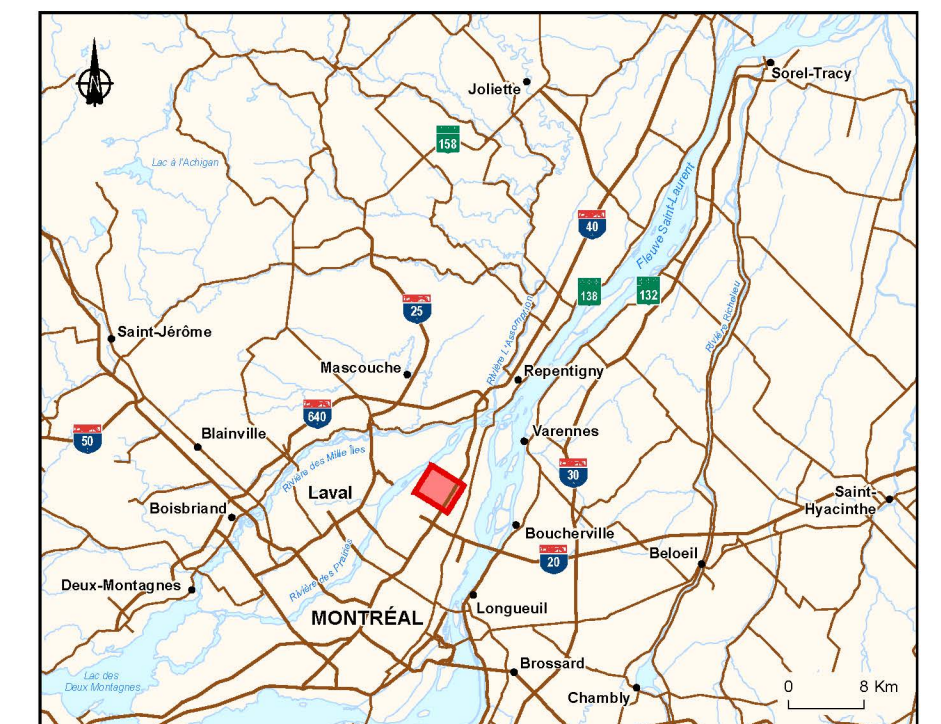


Inventaire du milieu

Sources :
 Orthophoto, résolution 30 cm, © CMM 2007, tous droits réservés
 Ville de Montréal, 2010
 Agence métropolitaine de transport (AMT), 2010
 Système de découpage administratif (SDA), MRNF Québec, avril 2011
 Base géographique de TransÉnergie (BGE), Hydro-Québec, 2010
 Données de projet, Hydro-Québec, 2011
 Cartographie : GENIVAR
 Fichier : 7105_rsanA_get_021_120215.mxd

0 75 150 225 m
 MTM, fuseau 8, NAD83

Février 2012



Milieu bâti

- Espace résidentiel
- Espace commercial (commerces et bureaux)
- Espace industriel
- Espace mixte (commercial et industriel)
- Infrastructure de services publics

Autres éléments

- Boisé, parc et espace vert
- Friche et espace dénudé
- Espèce floristique à statut particulier
- Cours d'eau
- Fossé
- Milieu humide

Infrastructures

- Voie ferrée
- Tracé projeté du train de l'Est (AMT)
- Tour de télécommunications
- Ligne de transport

Limites

- Municipalité
- Arrondissement
- Parc-nature du Bois-d'Anjou
- Propriété d'Hydro-Québec

Composantes du projet

- Zone d'étude
- Limite du poste existant
- Équipement projeté
- Ligne de transport projetée
- Équipement projeté (étape ultime)
- Équipement souterrain projeté
- Ligne de transport à démanteler
- Clôture projetée