

Normes d'exposition

326

DA17

Projet de construction du poste Saint-Jean à 315-25 kV et d'une ligne d'alimentation à 315 kV à Dollard-Des Ormeaux

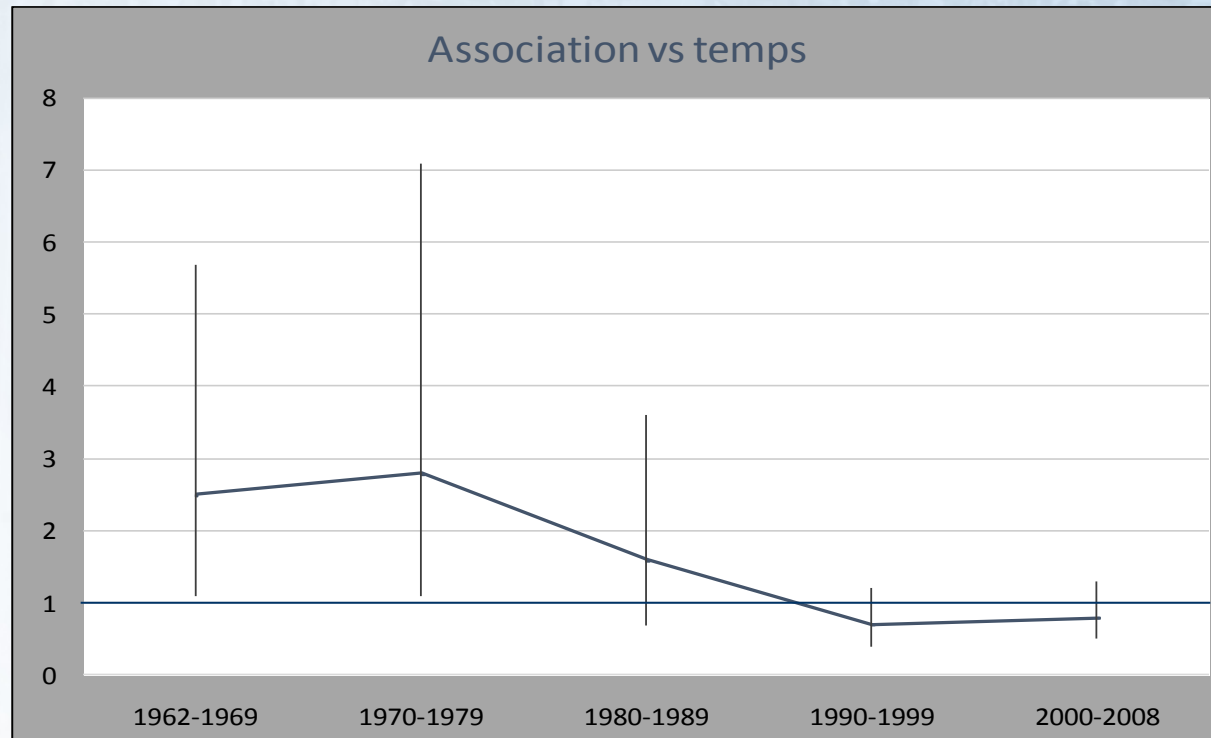
6211-09-067

- Pas de normes canadiennes ou provinciales
- Recommandation internationale la plus restrictive :
Commission internationale de protection contre le rayonnement non ionisant

| | | |
|--------------|--------------------|----------|
| Travailleurs | 1000 μT | 8,3 kV/m |
| Public | 200 μT | 4,2 kV/m |

Bunch 2014 (Royaume-Uni)

Association entre lignes à haute tension et leucémie infantile (16 630 cas)



Champs magnétiques (ligne aérienne 300 ampères)

