

**ANNEXE G**

**Informations des autorités gouvernementales**

---



**Ville de Montréal - Arrondissement Ville-Marie**



Direction des services administratifs, du  
greffe et des relations avec les citoyens

800, boulevard De Maisonneuve Est, 19<sup>e</sup> étage  
Montréal (Québec) H2L 4L8

☎ : 514 872-3125

☎ : 514 872-5607

Le 19 décembre 2012

« PAR COURRIER »

**Madame Sylvie Manna**

**GENIVAR**

1600, boul. René-Lévesque Ouest, 12<sup>e</sup> étage  
Montréal (Québec) H3H 1P9

**Objet :** Copie de tout document portant sur l'existence de dossiers de nature environnementale concernant l'immeuble sis au 2135, rue Logan (lots 1 424 690, 1 424 691 et 3 586 076 - Hydro-Québec) N/☞ : dossier n° 02320-12-307

---

Madame

En réponse à votre demande d'accès aux documents datée du 26 novembre 2012 qui avait pour objet le document mentionné en titre, nous avons le plaisir de vous transmettre les documents suivants :


- Historique - 2134, rue Logan
- Requête 1001273197
- Historique et zonage - lot 1 424 690
- Document : carte, informations foncière et réglementaire - lot 1 424 691

Il s'agit là des seuls documents détenus par l'arrondissement de Ville-Marie qui soient pertinents à votre demande d'accès.

Nous vous informons également que suivant la loi, une personne dont la demande écrite a été refusée en tout ou en partie par le responsable de l'accès aux documents ou de la protection des renseignements personnels d'un organisme public peut demander à la Commission d'accès à l'information du Québec de réviser cette décision. Il est également possible de demander à la Commission de réviser toute décision du responsable sur le délai de traitement de la demande, sur le mode d'accès à un document ou à un renseignement, sur l'application de l'article 9 ou sur les frais exigibles. Vous trouverez ci-joint une note explicative concernant l'exercice de ce recours.

Veuillez agréer, Madame, l'expression de nos sentiments les meilleurs.

Le responsable substitut de l'accès pour l'arrondissement de Ville-Marie,



Domenico Zambito, avocat

p.j. : Avis de recours

## RECOURS

**SUITE À UNE DÉCISION RENDUE EN VERTU DE LA LOI SUR L'ACCÈS AUX DOCUMENTS DES ORGANISMES PUBLICS ET SUR LA PROTECTION DES RENSEIGNEMENTS PERSONNELS, LES RECOURS SUIVANTS SONT DISPONIBLES :**

### **Révision**

#### **a) Pouvoir**

L'article 135 de la loi prévoit qu'une personne dont la demande écrite a été refusée en tout ou en partie par le responsable de l'accès aux documents ou de la protection des renseignements personnels peut demander à la Commission d'accès à l'information de réviser cette décision.



La demande de révision doit être faite par écrit; elle peut exposer brièvement les raisons pour lesquelles la décision devrait être révisée (art. 137).

Les adresses de la Commission d'accès à l'information sont les suivantes :

#### **À Québec :**

575, rue Saint-Amable  
Bureau 1.10  
Québec (Québec) G1R 2G4  
 (418) 528-7741  
 (418) 529-3102

#### **À Montréal :**

500, boulevard René-Lévesque Ouest  
Bureau 18.200  
Montréal (Québec) H2Z 1W7  
 (514) 873-4196  
 (514) 844-6170

#### **b) Motifs**

Les motifs relatifs à la révision peuvent porter sur la décision, sur le délai de traitement de la demande, sur le mode d'accès à un document ou à un renseignement, sur les frais exigibles ou sur l'application de l'article 9 (notes personnelles inscrites sur un document, esquisses, ébauches, brouillons, notes préparatoires ou autres documents de même nature qui ne sont pas considérés comme des documents d'un organisme public).

#### **c) Délai**

Les demandes de révision doivent être adressées à la Commission d'accès à l'information dans les 30 jours suivant la date de la décision ou de l'expiration du délai accordé au responsable pour répondre à une demande (art. 135).

La loi prévoit spécifiquement que la Commission d'accès à l'information peut, pour motif raisonnable, relever le requérant du défaut de respecter le délai de 30 jours (art. 135).

## **Appel devant la Cour du Québec**

### **a) Pouvoir**

L'article 147 de la loi prévoit qu'une personne directement intéressée peut interjeter appel de la décision de la Commission d'accès à l'information devant un juge de la Cour du Québec, sur toute question de droit ou de compétence. Cet appel ne peut toutefois être interjeté qu'avec la permission d'un juge de la Cour du Québec. Ce juge accorde la permission s'il est d'avis qu'il s'agit d'une question qui devrait être examinée en appel.

### **b) Délai et frais**

L'article 149 prévoit que la requête pour permission d'appeler doit être déposée au greffe de la Cour du Québec, à Montréal ou à Québec, dans les 30 jours de la décision, après avis aux parties et à la Commission d'accès à l'information. Les frais de cette demande sont à la discrétion du juge.

### **c) Procédure**

L'appel est formé, selon l'article 150 de la loi, par dépôt auprès de la Commission d'accès à l'information d'un avis à cet effet signifié aux parties, dans les 10 jours qui suivent la date de la décision qui l'autorise. Le dépôt de cet avis tient lieu de signification à la Commission d'accès à l'information.

# Critères de sélection

**Type de rapport** Impression historique d'un bâtiment

**Adresse** 2135 à 2135 rue Logan (Montréal )

**Type de demande**

- Domaine Construction
- Domaine Occupation
- Domaine Requête
- Domaine Bâtiment en hauteur
- Domaine Lotissement
- Domaine Certificat usage /
- Affichage
- Domaine Salubrité

## Informations supplémentaires

### Autres critères de sélection

**Demandes** Toutes

**Demandé par** Nenes, Sandra



DP402210

No demande Date début Type	No permis Date émis Statut	Compte Foncier Date fin	Emplacement Nature des travaux	QI	Coût travaux
1001273197 1997-08-27 Requête	FR	00000000 2001-09-17	2135 Rue Logan (Montréal) FUITE SOUS TERRAIN PRIVE	08	

---

**Total**  
 Nombre total des demandes : 1      Coût total des travaux : 0.00\$

## Demande

### Requête

Numéro

Date de la demande

1001273197

1997-08-27

### Emplacement

Localisation 2135 Rue Logan

Quartier inspection 08

Adresse principale 2135 rue Logan (Montréal)

Entre

et

### Nature

Description FUITE SOUS TERRAIN PRIVE

### Informations complémentaires

Domaine Pl mécanique

Classe Mécanique

Priorité Régulier

Origine Ville

No DDS PC001273197

No compte foncier 00000000

### Intervenants

<b>Requérant</b>	<b>Téléphone</b> 514 872-4275
TRAVAUX PUBLICS VILLE DE MONTREAL	<b>Tél soir</b>
	<b>Cellulaire</b>
	<b>Télécopieur</b>
	<b>e-mail</b>

Cat	Étape	Résultat	Début	Prévue	Réalisée	Responsable	Remarque	Note
IN	MECAN	Non requis	2001-09-17		2001-09-17	PPCBTCH		-
FR	NT	Complet	2001-09-17		2001-09-17	PPCBTCH	ABROG REG P-4.1	-

Fondée:

Non fondée:

Action à prendre:

Inspecteur:

Date:

### Requête

Numéro	Date de la demande
1001273197	1997-08-27

### Emplacement

**Localisation** 2135 Rue Logan

**Quartier inspection** 08

**Adresse principale** 2135 rue Logan (Montréal)

**Entre**

**et**

### Nature

**Description** FUITE SOUS TERRAIN PRIVE

### Informations complémentaires

**Domaine** Pl mécanique

**Classe** Mécanique

**Priorité** Régulier

**Origine** Ville

**No DDS** PC001273197

**Statut** FR Fermeture

**No compte foncier** 00000000

**Date de fermeture** 2001-09-17

### Intervenants

#### Requérant

TRAVAUX PUBLICS  
 VILLE DE MONTREAL

**Téléphone** 514 872-4275

**Tél soir**

**Cellulaire**

**Télécopieur**

**e-mail**

Cat	Étape	Résultat	Début	Prévue	Réalisée	Responsable	Remarque	Note
IN	MECAN	Non requis	2001-09-17	_____	2001-09-17	PPCBTCH		-
FR	NT	Complet	2001-09-17	_____	2001-09-17	PPCBTCH	ABROG REG P-4.1	-

# Critères de sélection

**Type de rapport** Impression historique d'un bâtiment

**Adresse** 1800 à 1800 rue Parthenais (Montréal )

**Type de demande** Domaine Construction  
Domaine Occupation  
Domaine Requête  
Domaine Bâtiment en hauteur  
Domaine Lotissement  
Domaine Certificat usage /  
Affichage  
Domaine Salubrité

## Informations supplémentaires

### Autres critères de sélection

**Demandes** Toutes

**Demandé par** Nenes, Sandra

DP402210

No demande Date début Type	No permis Date émis Statut	Compte Foncier Date fin	Emplacement Nature des travaux	QI	Coût travaux
300009438 2005-04-18 Requête	FR	23006500 2005-09-26	1800, Rue Parthenais (Montréal) Entre LOGAN et ONTARIO VÉRIFIER , MUR DE SOUTÈNEMENT SERAIT TOMBER ( TERRAIN VACANT ) POSSIBILITÉ QU'UN CABANON TOMBE SUR CE TERRAIN PLUS BAS .	08	
1000349203 2003-03-24 Démolition	FR	1000098003-03 2003-03-24 2009-02-20	1800 Rue Parthenais (Montréal) Entre LOGAN et ONTARIO BATIMENT INDUSTRIEL 3 ETAGES SUITE A INCENDIE	08	
1000339003 2003-03-20 Requête	FR	23006500 2004-10-27	1800 Rue Parthenais (Montréal) Entre LOGAN et ONTARIO INCENDIE MAJEUR ; VESTIGES DE MURS DE MACONNERIE INSTABLES.	08	
1000590502 2002-05-14 Requête	FR	23006500 2003-03-19	1800 Rue Parthenais (Montréal) Entre LOGAN et ONTARIO PAR ESCALIER ARRIERE, BATIMENT ACCESSIBLE AU NIVEAU SUPP.. PORTE DE FACADE MAL BARRICADER.	08	
1002215601 2001-11-28 Requête	FR	23006500 2002-01-15	1800 Rue Parthenais (Montréal) Entre LOGAN et ONTARIO BÂTIMENT-VACANT , BÂTIMENT ACCESSIBLE NON-BARRICADÉ PLUSIEURS INCENDIE SE SONT PRODUITS .	08	
1001954301 2001-10-09 Transformation	FR	1000490002-02 2002-10-29 2003-09-25	1800 Rue Parthenais (Montréal) Entre LOGAN et ONTARIO REAMENAGEMENT PARTIELLE DU BATIMENT POUR Y FAIRE 42 UNITES D'HABITATION AVEC UNE DÉMOLITON PARTIELLE, POUR AGRANDIR L'AUTRE COUR	08	1,600,000.00\$
1002089896 1996-11-22 Requête	FR	23006500 1996-11-25	1800 Rue Parthenais (Montréal) Entre LOGAN et ONTARIO DEMANDE POUR CONSTRUCTION D UN TRANSFO ET SECTIONNEUR SUR SO- CLE.	08	
1000301590 1990-06-08 Transformation	FR	1000403490-90 1990-09-11 1992-02-27	1800 RUE PARTHENAIS (Montréal) Entre LOGAN et ONTARIO AMENAGER LES BUREAUX ADMINIST. DE LA CDEC DU CENTRE-SUD AU 3E ETAGE DU BATIMENT,SANS MODIF. DE STRUCTURE,TEL QUE PLANS	08	40,000.00\$
2224526002 1995-12-31 Occupation	AN	1997-04-22	1800 RUE PARTHENAIS 3E ETAGE (Montréal) Entre Rue Logan et Rue Ontario ACCES SANTE MENTALE CIBLE TRAVAIL	08	
2224526001 1995-12-31 Occupation	PX	1997-04-22	1800 RUE PARTHENAIS 3E ETAGE (Montréal) Entre Rue Logan et Rue Ontario ACCES SANTE MENTALE CIBLE TRAVAIL	08	
2217976002 1995-12-31 Occupation	AN	1997-04-22	1800 RUE PARTHENAIS 3E ETAGE (Montréal) Entre Rue Logan et Rue Ontario ACCES SPORT SANTE MENTALE TRAVAIL INC	08	
2217976001 1995-12-31 Occupation	PX	1997-04-22	1800 RUE PARTHENAIS 3E ETAGE (Montréal) Entre Rue Logan et Rue Ontario ACCES SPORT SANTE MENTALE TRAVAIL INC	08	
2271113001 1998-10-08 Occupation	AN	1999-08-05	1800 RUE PARTHENAIS #104 (Montréal) Entre Rue Logan et Rue Ontario LES SERVICES ENVIRONNEMENTAUX DELSAN AIM	08	
2222784001 1995-12-31 Occupation	PX	1997-04-22	1800 RUE PARTHENAIS #300C 3E ETAGE (Montréal) Entre Rue Logan et Rue Ontario DE MONTREAL F.A.S. - C.S.N.	08	
2222784002 1995-12-31 Occupation	AN	1997-04-22	1800 RUE PARTHENAIS #300C 3E ETAGE (Montréal) Entre Rue Logan et Rue Ontario DE MONTREAL F.A.S. - C.S.N.	08	

**Total**  
**Nombre total des demandes :** 15      **Coût total des travaux :** 1,640,000.00\$

RI14103R

**Emplacement****Localisation:** 230065-00 (OASIS) - 99999 rue Parthenais (MTL)**Informations réglementaires**

No Zone	Surface	Message
0863	3301mc	Terrain situé dans plus d'un secteur de zonage - Vérifier plans annexes

**Règlement :** 01-282 Ville-Marie

	Min	Max		
<b>Hauteur :</b>	N/A	16 m	<b>Surhauteur :</b>	Non
<b>Étage :</b>	3	5	<b>Étage sous les combles :</b>	Non
<b>Densité :</b>	N/A	N/A	<b>Alignement construction :</b>	Voir plan
<b>Taux implant. au sol :</b>	35%	70%	<b>Mode implantation :</b>	RI
			<b>Marge latérale minimum :</b>	2.5 m
			<b>Marge arrière minimum :</b>	3.0 m

**Immeuble significatif :** Non**Zone PIIA :****Plan de site :** Non**Parc :** Non**Bois et écoterritoires :****Statuts patrimoniaux :** Non**Plan d'ensemble :** Non**Secteur significatif :** J**Grande propriété à caractère institutionnel :** Non**Unité de paysage :****Vieux Mtl :****Code SMR /AHN :****Catégorie(s) d'usage :** H, C.1(2)C, C.7A**Dispositions particulières :****Note :**

\*\*\*\*\* MISE EN GARDE \*\*\*\*\*

Ces normes réglementaires sont valides en date du 2012-12-20 et doivent être utilisées en complément du règlement d'urbanisme.

Si ces normes réglementaires s'avéraient différentes de celles apparaissant au règlement d'urbanisme ; le règlement d'urbanisme prévaudrait dans tous les cas.

Impression demandée par : Nenes, Sandra

**Emplacement****Localisation:** 230065-00 (OASIS) - 99999 rue Parthenais (MTL)**Informations réglementaires**

No Zone	Surface	Message	
0878	153mc	Terrain situé dans plus d'un secteur de zonage - Vérifier plans annexes	
<b>Règlement :</b> 01-282 Ville-Marie			
	<b>Min</b>	<b>Max</b>	
<b>Hauteur :</b>	N/A	16 m	<b>Surhauteur :</b> Non
<b>Étage :</b>	3	5	<b>Alignement construction :</b> Voir plan
<b>Densité :</b>	N/A	3	<b>Étage sous les combles :</b> Non
<b>Taux implant. au sol :</b>	35%	85%	<b>Mode implantation :</b> RI
			<b>Marge latérale minimum :</b> 2.5 m
			<b>Marge arrière minimum :</b> 3.0 m
<b>Immeuble significatif :</b> Non		<b>Secteur significatif :</b> J	
<b>Zone PIIA :</b>		<b>Grande propriété à caractère institutionnel :</b> Non	
<b>Plan de site :</b> Non		<b>Code SMR /AHN :</b>	
<b>Parc :</b> Non		<b>Unité de paysage :</b>	
<b>Bois et écoterritoires :</b>		<b>Vieux Mtl :</b>	
<b>Statuts patrimoniaux :</b> Non			
<b>Plan d'ensemble :</b> Non			
<b>Catégorie(s) d'usage :</b> E.7(1)			
<b>Dispositions particulières :</b>			
<b>Note :</b>			

\*\*\*\*\* MISE EN GARDE \*\*\*\*\*

Ces normes réglementaires sont valides en date du 2012-12-20 et doivent être utilisées en complément du règlement d'urbanisme.

Si ces normes réglementaires s'avéraient différentes de celles apparaissant au règlement d'urbanisme ; le règlement d'urbanisme prévaudrait dans tous les cas.

Impression demandée par : Nenes, Sandra

RI14103R

**Emplacement****Localisation:** 230065-00 (OASIS) - 99999 rue Parthenais (MTL)**Informations réglementaires**

No Zone	Surface	Message
0890	149mc	Terrain situé dans plus d'un secteur de zonage - Vérifier plans annexes

**Règlement :** 01-282 Ville-Marie

	Min	Max		
<b>Hauteur :</b>	N/A	16 m	<b>Surhauteur :</b>	Non
<b>Étage :</b>	3	5	<b>Étage sous les combles :</b>	Non
<b>Densité :</b>	N/A	3	<b>Alignement construction :</b>	Voir plan
<b>Taux implant. au sol :</b>	35%	85%	<b>Mode implantation :</b>	RI
			<b>Marge latérale minimum :</b>	2.5 m
			<b>Marge arrière minimum :</b>	3.0 m

**Immeuble significatif :** Non**Zone PIIA :****Plan de site :** Non**Parc :** Non**Bois et écoterritoires :****Statuts patrimoniaux :** Non**Plan d'ensemble :** Non**Secteur significatif :** J**Grande propriété à caractère institutionnel :** Non**Unité de paysage :****Vieux Mtl :****Code SMR /AHN :****Catégorie(s) d'usage :** H, C.1(2)C, C.7A**Dispositions particulières :****Note :**

\*\*\*\*\* MISE EN GARDE \*\*\*\*\*

Ces normes réglementaires sont valides en date du 2012-12-20 et doivent être utilisées en complément du règlement d'urbanisme.

Si ces normes réglementaires s'avéraient différentes de celles apparaissant au règlement d'urbanisme ; le règlement d'urbanisme prévaudrait dans tous les cas.

Impression demandée par : Nenes, Sandra



RI14103R

**Emplacement**

Localisation: 230065-00 (OASIS) - 99999 rue Parthenais (MTL)

**Informations réglementaires**

No Zone	Surface	Message
0863	3301mc	Terrain situé dans plus d'un secteur de zonage - Vérifier plans annexes

Règlement : 01-282 Ville-Marie

	Min	Max		
Hauteur :	N/A	16 m	Surhauteur :	Non
Étage :	3	5	Étage sous les combles :	Non
Densité :	N/A	N/A	Alignement construction :	Voir plan
Taux implant. au sol :	35%	70%	Mode implantation :	RI
			Marge latérale minimum :	2.5 m
			Marge arrière minimum :	3.0 m

Immeuble significatif : Non

Zone PIIA :

Plan de site : Non

Parc : Non

Bois et écoterritoires :

Statuts patrimoniaux : Non

Plan d'ensemble : Non

Secteur significatif : J

Grande propriété à caractère institutionnel : Non

Code SMR /AHN :

Unité de paysage :

Vieux Mtl :

Catégorie(s) d'usage : H, C.1(2)C, C.7A

Dispositions particulières :

Note :

\*\*\*\*\* MISE EN GARDE \*\*\*\*\*

Ces normes réglementaires sont valides en date du 2012-12-20 et doivent être utilisées en complément du règlement d'urbanisme.

Si ces normes réglementaires s'avéraient différentes de celles apparaissant au règlement d'urbanisme ; le règlement d'urbanisme prévaudrait dans tous les cas.

Impression demandée par : Nenes, Sandra

RI14103R

**Emplacement****Localisation:** 230065-00 (OASIS) - 99999 rue Parthenais (MTL)**Informations réglementaires**

No Zone	Surface	Message	
0878	153mc	Terrain situé dans plus d'un secteur de zonage - Vérifier plans annexes	
<b>Règlement :</b> 01-282 Ville-Marie			
	<b>Min</b>	<b>Max</b>	
<b>Hauteur :</b>	N/A	16 m	<b>Surhauteur :</b> Non
<b>Étage :</b>	3	5	<b>Alignement construction :</b> Voir plan
<b>Densité :</b>	N/A	3	<b>Étage sous les combles :</b> Non
<b>Taux implant. au sol :</b>	35%	85%	<b>Mode implantation :</b> RI
			<b>Marge latérale minimum :</b> 2.5 m
			<b>Marge arrière minimum :</b> 3.0 m
<b>Immeuble significatif :</b> Non		<b>Secteur significatif :</b> J	
<b>Zone PIIA :</b>		<b>Grande propriété à caractère institutionnel :</b> Non	
<b>Plan de site :</b> Non		<b>Code SMR /AHN :</b>	
<b>Parc :</b> Non		<b>Unité de paysage :</b>	
		<b>Vieux Mtl :</b>	
<b>Bois et écoterritoires :</b>			
<b>Statuts patrimoniaux :</b> Non			
<b>Plan d'ensemble :</b> Non			
<b>Catégorie(s) d'usage :</b> E.7(1)			
<b>Dispositions particulières :</b>			
<b>Note :</b>			

\*\*\*\*\* MISE EN GARDE \*\*\*\*\*

Ces normes réglementaires sont valides en date du 2012-12-20 et doivent être utilisées en complément du règlement d'urbanisme.

Si ces normes réglementaires s'avéraient différentes de celles apparaissant au règlement d'urbanisme ; le règlement d'urbanisme prévaudrait dans tous les cas.

Impression demandée par : Nenes, Sandra

RI14103R

**Emplacement**

Localisation: 230065-00 (OASIS) - 99999 rue Parthenais (MTL)

**Informations réglementaires**

No Zone	Surface	Message
0890	149mc	Terrain situé dans plus d'un secteur de zonage - Vérifier plans annexes

Règlement : 01-282 Ville-Marie

	Min	Max		
Hauteur :	N/A	16 m	Surhauteur :	Non
Étage :	3	5	Étage sous les combles :	Non
Densité :	N/A	3	Alignement construction :	Voir plan
Taux implant. au sol :	35%	85%	Mode implantation :	RI
			Marge latérale minimum :	2.5 m
			Marge arrière minimum :	3.0 m

Immeuble significatif : Non

Zone PIIA :

Plan de site : Non

Parc : Non

Bois et écoterritoires :

Statuts patrimoniaux : Non

Plan d'ensemble : Non

Secteur significatif : J

Grande propriété à caractère institutionnel : Non

Unité de paysage :

Vieux Mtl :

Code SMR /AHN :

Catégorie(s) d'usage : H, C.1(2)C, C.7A

Dispositions particulières :

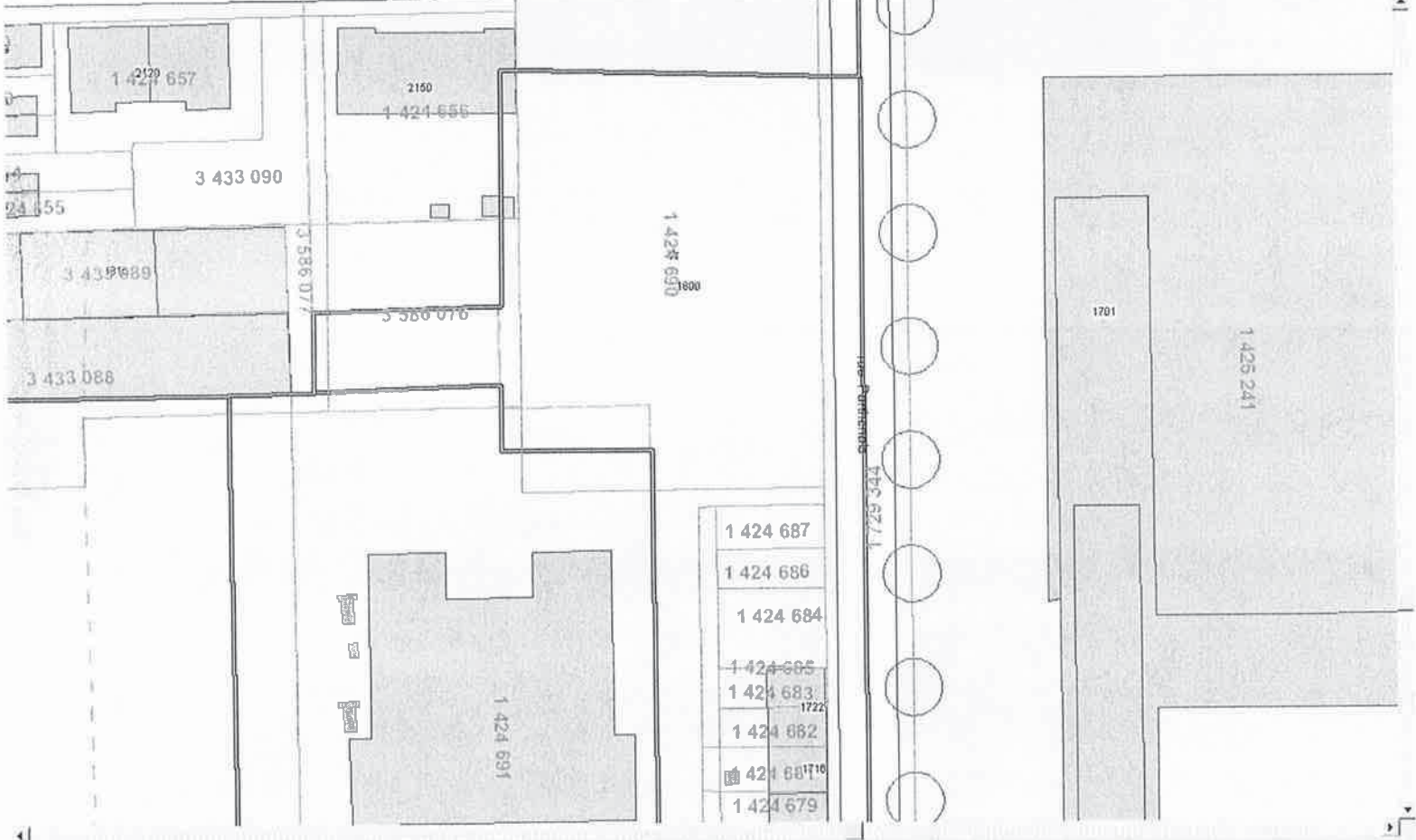
Note :

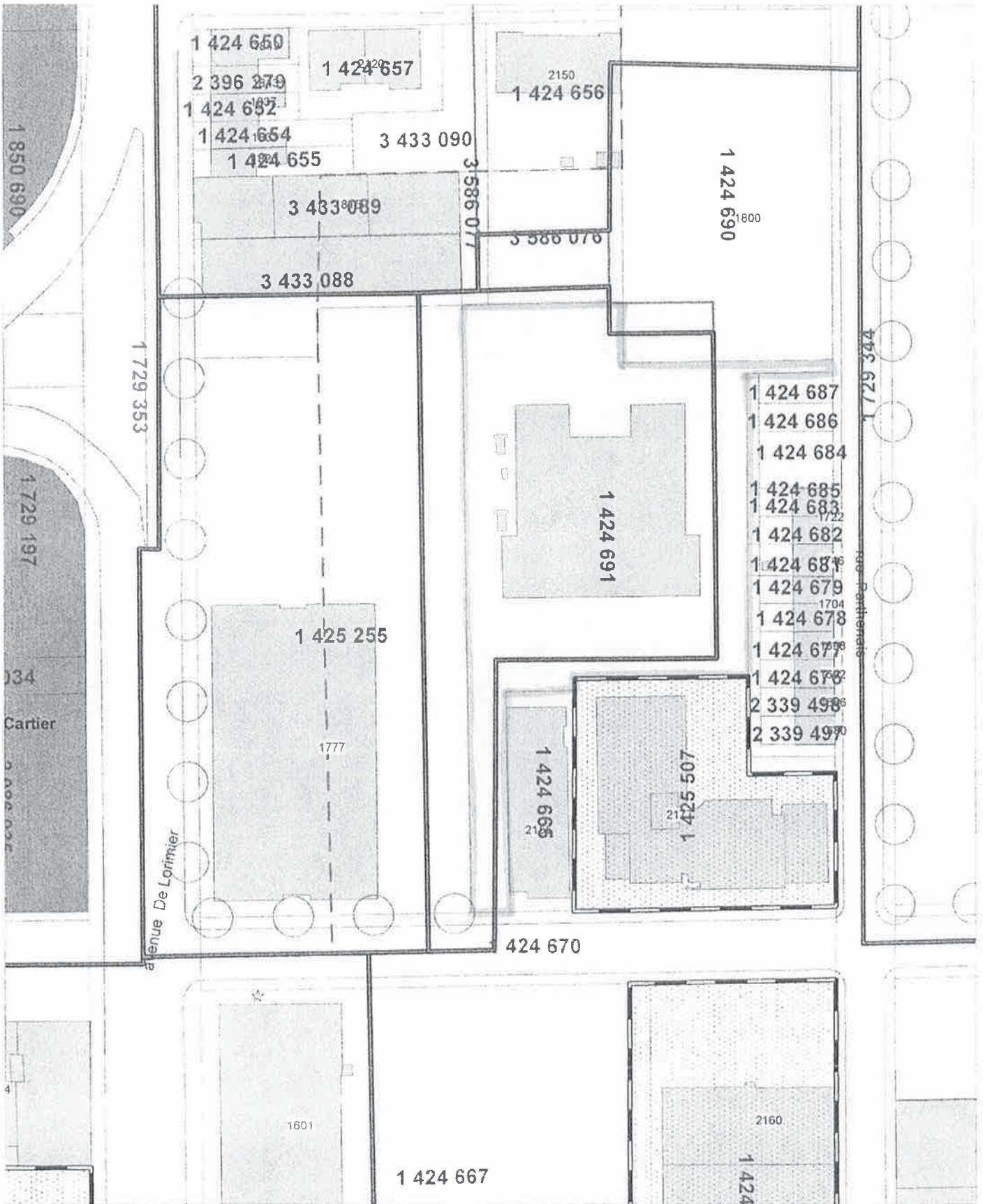
\*\*\*\*\* MISE EN GARDE \*\*\*\*\*

Ces normes réglementaires sont valides en date du 2012-12-20 et doivent être utilisées en complément du règlement d'urbanisme.

Si ces normes réglementaires s'avéraient différentes de celles apparaissant au règlement d'urbanisme ; le règlement d'urbanisme prévaudrait dans tous les cas.

Impression demandée par : Nenes, Sandra





Ville de Montréal  
 Direction de l'aménagement urbain et des services aux entreprises

Ce document a été produit pour des besoins internes d'information et ne possède aucune valeur légale.



RI14101R

## Emplacement

\*\*\* Rénové \*\*\*

Localisation: 230011-50 (OASIS) - 99999 avenue De Lorimier (MTL)

No compte: 23001150 No ident UEV: 01018306 Matr. : NAD27 0042-58-9040-7-000-0000

Code Postal :

Entre:

P.U.S. :

Remarque loc. :

No Terrain : 24426256

## Informations générales

Frontage		Mesure du terrain		Superficie		Année réelle	Bâtiment	
Av	Ap	Profondeur					Constr. appar.	Nb. étage
	150.72m			6,735.47mc		1950		
				6,758.70mc				
Rôle		Évaluation		Total		Mode implantation: Indéterminé		
Terrain		Bâtiment				Quote-Part Empl./Condo: 100.000000		
2007	1,091,500	453,500		1,545,000		% Non Résidentiel: 100.000		
2011	1,554,500	485,000		2,039,500		No Permis:		

Terrain vague: Non desservi: Non avec surtaxe: Non Type: Régulier

No UEV: 146398

Catégorie immeuble: 05 Immeubles industriels et réseaux d'utilité publique  
 Sous-cat. immeuble: 05D Utilités publiques  
 Code d'utilisation : 4821 Transport et gestion d'électricité en bloc

Municipalité: 50 Montréal  
 Arrondissement : 19 Ville-Marie  
 Dist. Électoral : 999

No certificat : Émis le : Code modif. : CMI194 Date révisée : 2011-01-01 Date fin rôle : 2013-12-31

Remarque générale : MISE À JOUR DU CUBF DEVENU OBSOLÈTE

## Propriétaires

Principal		No Acte:	
Nom:	HYDRO-QUEBEC		
A/S:	HYDRO QUEBEC		
Adresse:	CP 11604 SUCCURSALE CENTRE-VILLE MONTREAL QC H3C 5T5 CANADA		
No cont:	1004189	Langue: F	%Possession Indivise:
		Date début:	1991-01-01
		Date fin:	

## Cadastres

## Cadastres Actuels

Div	Lot	Subdiv. / Partie	Type	Frontage	Profondeur	Superficie
	1424691		R	150.72m		6,758.70mc

RI14101R

## Emplacement

\*\*\* Rénové \*\*\*

Localisation: 230011-50 (OASIS) - 99999 avenue De Lorimier (MTL)

No compte: 23001150 No ident UEV: 01018306 Matr.: NAD27 0042-58-9040-7-000-0000 Code Postal :

Entre: P.U.S. :

Remarque loc. : No Terrain : 24426256

## Cadastres

## Cadastres Anciens

Div	Lot	Subdiv. / Parti	Type	Frontage	Profondeur	Superficie
19	1493	17	R	64.62m	27.05m	800.36mc
19	1495	80	R	3.05m	22.10m	67.35mc
19	1492	1	R	74.23m	39.51m	2,929.70mc
19	1491	11	R	12.12m	39.48m	480.12mc
19	1494	1	R	6.71m	12.42m	85.19mc
19	1495	77	R	3.63m	30.48m	110.55mc
19	1495	76	R	6.10m	21.34m	130.06mc
19	1495	75	R	6.10m	21.34m	130.06mc
19	1495	74	R	6.10m	21.34m	130.06mc
19	1495	73	R	6.10m	21.34m	130.06mc
19	1495	72	R	6.10m	21.34m	130.06mc
19	1495	51-1	R	3.05m	30.48m	92.90mc
19	1495	50	R	6.10m	18.67m	113.81mc
19	1495	49	R	6.10m	18.56m	113.06mc
19	1495	48	R	6.10m	18.47m	112.78mc
19	1495	47	R	6.10m	18.44m	112.41mc
19	1495	46	R	6.10m	18.40m	112.23mc
19	1495	45	R	30.48m	4.88m	148.64mc
19	1495	44	R	6.10m	18.82m	114.74mc
19	1495	43	R	6.10m	18.51m	114.64mc
19	1495	42	R	6.10m	18.80m	114.55mc
19	1495	41	R	6.10m	18.77m	114.46mc
19	1495	40	R	6.10m	18.75m	114.27mc
19	1495	32-1	R	30.48m	7.62m	232.26mc

## Emplacement

Localisation: 230011-50 (OASIS) - 99999 avenue De Lorimier (MTL)

## Informations réglementaires

No Zone	Surface	Message	
0878	2038mc		
Règlement : 01-282 Ville-Marie			
	<b>Min</b>	<b>Max</b>	
Hauteur :	N/A	16 m	Surhauteur : Non
Étage :	3	5	Alignement construction : Voir plan
Densité :	N/A	3	Étage sous les combles : Non
Taux implant. au sol :	35%	85%	Mode implantation : RI
			Marge latérale minimum : 2.5 m
			Marge arrière minimum : 3.0 m
Immeuble significatif : Non		Secteur significatif : J	
Zone PIIA :		Grande propriété à caractère institutionnel : Non	
Plan de site : Non		Code SMR /AHN :	
Parc : Non		Unité de paysage :	
		Vieux Mtl :	
Bois et écoterritoires :			
Statuts patrimoniaux : Non			
Plan d'ensemble : Non			
Catégorie(s) d'usage : E.7(1)			
Dispositions particulières :			
Note :			

\*\*\*\*\* MISE EN GARDE \*\*\*\*\*

Ces normes réglementaires sont valides en date du 2012-12-19 et doivent être utilisées en complément du règlement d'urbanisme.

Si ces normes réglementaires s'avéraient différentes de celles apparaissant au règlement d'urbanisme ; le règlement d'urbanisme prévaudrait dans tous les cas.

Impression demandée par : Nenes, Sandra



**Environnement Canada**





Environment Environnement  
Canada Canada  
*Terrasses de la Chaudière*  
10, rue Wellington, 27ième étage  
Gatineau (Québec)  
K1A 0H3

Your File Votre référence  
**121-15881-14**  
Our File Notre référence  
**A-2012-01685 / PWJ**

DEC 10 2012

Madame Sylvie Manna  
Chargée de projets  
Genivar Inc.  
1600, boul. René-Lévesque Ouest  
Montréal (Québec) H3H 1P9

Madame Manna,

La présente fait suite à votre demande effectuée en vertu de la *Loi sur l'accès à l'information* pour:

“Propriétaires: HYDRO QUÉBEC

Adresse: 2135, rue Logan, à Montréal (Québec)

Nous aimerions obtenir une copie de l'information disponible dans les dossiers en ce qui a trait à la conformité environnementale de ce terrain, notamment :

- Les certificats d'autorisation ou permis d'opération;
- Les avis de correction ou d'infraction;
- Les rapports d'inspection;
- Les rapports d'incident de pollution (déversement, etc.);
- Les enquêtes et poursuites;
- Les plaintes.”

Après une recherche approfondie, aucun document n'a été trouvé concernant cette demande.


Soyez avisée que vous êtes en droit de déposer une plainte auprès du Commissaire à l'information à ce propos dans les 60 jours suivant la date à laquelle vous avez reçu cet avis. Si vous vous prévaliez de ce droit, vous devez faire parvenir votre plainte à l'adresse suivante :

Commissaire à l'information du Canada  
Place de Ville, Tour B  
112, rue Kent, 7e étage  
Ottawa (Ontario) K1A 1H3

Si vous désirez obtenir de plus amples informations concernant le traitement de votre demande, n'hésitez pas à communiquer avec Pierce White-Joncas au 819-994-4497.

Veillez agréer, Madame Manna, l'expression de mes sentiments les meilleurs.



 Nancy Hamzawi  
Coordonnatrice de l'accès à l'information  
et de la protection des renseignements personnels

**MDDEFP**



Ministère du  
Développement durable,  
de l'Environnement,  
de la Faune et des Parcs



Direction régionale de l'analyse et de l'expertise  
de Montréal, Laval, Lanaudière et Laurentides

Le 27 novembre 2012

Madame Sylvie Manna

GENIVAR

1600, boulevard René-Lévesque Ouest, 12<sup>e</sup> étage  
Montréal (Québec) H3H 1P9

Par télécopieur : 514 340-1337

**Objet : Demande d'accès aux documents en vertu de la Loi sur l'accès aux documents des organismes publics et sur la protection des renseignements personnels (L.R.Q., c. A-2, 1) :**  
**Lots : 1 424 690, 1 424 691, 3 586 076, Cadastre du Québec, 2135, rue Logan, Montréal (Québec)**

Madame,

Nous donnons suite à votre demande d'accès du 26 novembre dernier, concernant l'objet précité.

Après vérification, nous vous informons que le Ministère ne détient aucun document permettant de répondre à votre demande.

Vous avez droit de recours de cette décision devant la Commission d'accès à l'information. Vous trouverez ci-annexée une note explicative concernant l'exercice de ce recours. Si vous désirez plus de renseignements, vous pouvez vous adresser au soussigné, au numéro 514 873-3636, poste 221

Veillez agréer, Madame, l'expression de nos sentiments les meilleurs.

Marc Chagnon pour :

Isabelle Tremblay  
Responsable  
Loi d'accès aux  
documents

p.j.

Bureau de Montréal  
5150, rue Sherbrooke Est, Bureau 3850  
Montréal (Québec) H1T 3A9  
Téléphone : 514 873-3636  
Télécopieur : 514 354-0858  
Internet : [www.mdeef.gouv.qc.ca](http://www.mdeef.gouv.qc.ca)

Bureau de Laval  
850, boulevard Vanier  
Laval (Québec) H7C 2M7  
Téléphone : 450 661-3308  
Télécopieur : 450 661-2217

Bureau de Lanaudière  
100, boulevard Industriel  
Repentigny (Québec) J6A 4X8  
Téléphone : 450 654-4355  
Télécopieur : 450 654-6131

Bureau des Laurentides  
300, rue Sicard, Bureau 80  
Sainte-Thérèse (Québec) J7E 0V5  
Téléphone : 450 433-2220  
Télécopieur : 450 433-1315

## AVIS DE RECOURS

À la suite d'une décision rendue en vertu de la *Loi sur l'accès aux documents des organismes publics et sur la protection des renseignements personnels*.

### Révision par la Commission d'accès à l'information

#### a) *Pouvoir* :

L'article 135 de la Loi prévoit qu'une personne dont la demande écrite a été refusée en tout ou en partie par le responsable de l'accès aux documents ou de la protection des renseignements personnels peut demander à la Commission d'accès à l'information de réviser cette décision. La demande de révision doit être faite par écrit; elle peut exposer brièvement les raisons pour lesquelles la décision devrait être révisée (art. 137).

L'adresse de la Commission d'accès à l'information est la suivante:

<b>Québec</b>	575, rue St-Amable Bureau 1.10 Québec (Québec) G1R 2G4	Tél.: (418) 528-7741 Sans frais 1-888-528-7741	Télécopieur: (418) 529-3102
<b>Montréal</b>	500, boul. René-Lévesque Ouest Bureau 18.200 Montréal (Québec) H2Z 1W7	Tél.: (514) 873-4196 Sans frais 1-888-528-7741	Télécopieur: (514) 844-6170

#### b) *Motifs* :

Les motifs relatifs à la révision peuvent porter sur la décision, sur le délai de traitement de la demande, sur le mode d'accès à un document ou à un renseignement, sur les frais exigibles ou sur l'application de l'article 9 (notes personnelles inscrites sur un document, esquisses, ébauches, brouillons, notes préparatoires ou autres documents de même nature qui ne sont pas considérés comme des documents d'un organisme public).

#### c) *Délais* :

Les demandes de révision doivent être adressées à la Commission d'accès à l'information dans les 30 jours suivant la date de la décision ou de l'expiration du délai accordé au responsable pour répondre à une demande (art. 135).

La Loi prévoit spécifiquement que la Commission d'accès à l'information peut, pour motif raisonnable, relever le requérant du défaut de respecter le délai de 30 jours (art. 135).



Répertoire des terrains contaminés

**Les renseignements présentés sont ceux qui ont été portés à l'attention du Ministère avant le 12 novembre 2012.**

1569 enregistrements répondent au critère suivant :Municipalité : Montréal

Nom du dossier  Numéro de la fiche	Adresse  Latitude  Longitude (Deg. Déc. NAD83)	MRC	Nature des contaminants1		État de la réhabilitation (R)2  et qualité des sols résiduels après réhabilitation(Q)
			Eau souterraine	Sol	
<b>(06) Montréal</b>					
La maison Premier Plan          2781	1600, avenue De Lorimier Montréal    45,5256631464 -73,5532421942	Ville de Montréal		Hydrocarbures pétroliers C10 à C50	R : Non terminée
Ville de Montréal       2658	Quadrilatère Dorion, Ontario, De Lorimier et La Fontaine Montréal   45,5264086277 -73,5561361158	Ville de Montréal		Arsenic (As), Baryum (Ba), Benzène, Chrome total (Cr), Cobalt (Co), Cuivre (Cu), Étain (Sn), Éthylbenzène, Hydrocarbures	R : Terminée en 2004  Q : Non précisée
Pétrolière Impériale    3661	2176, Ontario Est Montréal  45,5289551208 -73,5562410682	Ville de Montréal		Hydrocarbures aromatiques polycycliques*, Produits pétroliers*	R : Non terminée
Coopérative d'habitation Les Dames de coeur   6779	2277-2267, rue Coupal Montréal  45,5299545954 -73,5548977855	Ville de Montréal		Hydrocarbures aromatiques polycycliques*, Métaux*	R : Terminée en 2004  Q : <= B

## Répertoire des dépôts de sols et de résidus industriels

Les renseignements présentés sont ceux disponibles au 11 novembre 2012

L'ensemble du répertoire compte 332 enregistrements.

25 enregistrements repondent au critère suivant : Municipalité : Montréal

Raffiner votre recherche

Nouvelle recherche

Nom du dossier	Adresse	MRC	Nature des contaminants <sup>1</sup>	Nature des résidus
<b>(06) Montréal</b>				
9071-2076 Québec inc. (Ancien Dominion Bridge)	500, rue Notre-Dame Montréal	Ville de Montréal	Hydrocarbures pétroliers C10 à C50, Métaux*	
Anachemia ltée (terrain de la cie)	135, rue Richer Montréal	Ville de Montréal	Hydrocarbures pétroliers C10 à C50, Métaux*, Solvants*	Mixte industriel
Ancien dépotoir de Lachine	Rue Norman (près de limites de Ville Saint-Pierre) Montréal	Ville de Montréal	Biphényles polychlorés (BPC), Composés phénoliques*, Hydrocarbures aromatiques polycycliques*, Hydrocarbures pétroliers C10 à C50, Métaux*	Mixte industriel, Ordures ménagères, Sable de fonderie
Ancien dépotoir de Ville LaSalle	Intersection rue Schevchenko et rue Bouvier Montréal	Ville de Montréal	Biphényles polychlorés (BPC), Composés phénoliques*, Hydrocarbures aromatiques polycycliques*, Hydrocarbures aromatiques volatiles*	
Ancien dépotoir, Bois-de-l'Héritage	Au sud de l'autoroute 40, Pte-aux-Trembles, près de la voie ferrée Montréal	Ville de Montréal	Plomb (Pb), Zinc (Zn)	Matériaux secs, Mixte industriel, Ordures ménagères
Ancien dépotoir, Parc Maisonneuve	Intersection boul. Pie IX et boul. Rosemont Montréal	Ville de Montréal	À compléter	Mixte industriel, Ordures ménagères
Ancien lieu d'élimination de Ville LaSalle (cellule)	Boul. des trinitaires, Newman et Irwin Montréal	Ville de Montréal	Biphényles polychlorés (BPC), Cyanure disponible	

			(CN-), Hydrocarbures aromatiques polycycliques*, Hydrocarbures pétroliers C10 à C50, Métaux*	
Ancienne carrière 83e avenue	À 400 m à l'ouest de la 83e av. près du boul. Perras Montréal	Ville de Montréal	Hydrocarbures pétroliers C10 à C50	Barils de goudron
Ancienne carrière Durocher	Intersection avenue Marien et rue Forsyth Montréal	Ville de Montréal	Hydrocarbures pétroliers C10 à C50, Méthane*	Mixte industriel, Ordures ménagères
Ancienne carrière, cie Petro-Canada	11701, rue Sherbrooke Est Montréal	Ville de Montréal	Hydrocarbures pétroliers C10 à C50	
Centre d'archives de Montréal	535, avenue Viger Est Montréal	Ville de Montréal	Hydrocarbures pétroliers C10 à C50, Plomb (Pb), Zinc (Zn)	
Champs d'épandage de boues huileuses, Shell	10501, rue Sherbrooke Est Montréal	Ville de Montréal	Hydrocarbures pétroliers C10 à C50, Métaux*	Boues
Cintec Environnement inc.	5505, rue Irwin Montréal	Ville de Montréal	Biphényles polychlorés (BPC), Hydrocarbures aromatiques polycycliques*, Hydrocarbures aromatiques volatiles*, Hydrocarbures pétroliers C10 à C50, Métaux*	
Dépôt de boues, Corporation Corbec	17, boulevard Saint-Joseph Montréal	Ville de Montréal	Cadmium (Cd), Cuivre (Cu), Nickel (Ni), Plomb (Pb), Zinc (Zn)	Mixte industriel
Dépotoir Marco-Polo	Rue Marco-Polo Montréal	Ville de Montréal	Composés phénoliques*, Hydrocarbures pétroliers C10 à C50, Plomb (Pb), Zinc (Zn)	Boues, Mixte industriel
Dépotoir Petro-Canada	11701, rue Sherbrooke Est Montréal	Ville de Montréal	Hydrocarbures pétroliers C10 à C50, Métaux*	Mixte industriel, Ordures ménagères
Fonderies Canadiennes d'acier ltée (CSW)	1900, rue Dickson Montréal	Ville de Montréal	Cadmium (Cd), Chrome total (Cr), Cuivre (Cu), Hydrocarbures aromatiques polycycliques*, Manganèse (Mn), Plomb (Pb), Produits pétroliers*, Zinc (Zn)	
Général Électrique du	795, avenue Georges	Ville de Montréal	Composés	Sable de fonderie

Canada Itée - GE Hydro	V Montréal		phénoliques*	
Jenkins Canada inc.	170, rue Saint-Joseph Montréal	Ville de Montréal	Plomb (Pb), Zinc (Zn)	Sable de fonderie
Lagune de boues huileuses, Petro-Canada	11701, rue Sherbrooke Est Montréal	Ville de Montréal	Hydrocarbures pétroliers C10 à C50	Boues
Lagunes de boues huileuses, Petro-Canada	rue Sherbrooke Est Montréal	Ville de Montréal	Hydrocarbures pétroliers C10 à C50, Métaux*	Boues
Loblaws Québec limitée	700-780, boul. Henri-Bourassa Ouest Montréal	Ville de Montréal	À compléter	
Parc Félix-Leclerc	Intersection rue Beaubien et boul. Langelier Montréal	Ville de Montréal	Hydrocarbures pétroliers C10 à C50, Métaux*	Mixte industriel
PJCCI-PEPSC	Long de l'autoroute Bonaventure entre les ponts Champlain et Victoria Montréal	Ville de Montréal	Hydrocarbures aromatiques polycycliques*, Hydrocarbures pétroliers C10 à C50, Métaux*	Mixte industriel, Ordures ménagères
Terrain de la Compagnie d'ingénierie Triplex Itée	181, rue Onéida Montréal	Ville de Montréal	Composés phénoliques*, Hydrocarbures pétroliers C10 à C50	

(1) : Certains renseignements concernant ce terrain n'y apparaissent pas compte tenu qu'ils sont susceptibles d'être protégés en vertu de la Loi sur l'accès aux documents des organismes publics et sur la protection des renseignements personnels. Si vous désirez obtenir la communication de ces renseignements pour ce terrain en particulier, vous devez en faire la demande au répondant régional en matière d'accès à l'information. Votre demande sera alors examinée et une décision sur l'accessibilité à ces renseignements sera rendue et vous sera communiquée dans les délais légaux.

\*: Contaminant non listé dans la Politique de protection des sols et de réhabilitation des terrains contaminés.



| [Accueil](#) | [Plan du site](#) | [Accessibilité](#) | [Pour nous joindre](#) | [Quoi de neuf?](#) | [Sites d'intérêt](#) | [Recherche](#) | [Où trouver?](#) |

| [Accès à l'information](#) | [Politique de confidentialité](#) | [Réalisation du site](#) | [À propos du site](#) |  [Abonnement](#) |

Québec 

© Gouvernement du Québec, 2002

**Dépôts de matériaux secs (DMS) et lieux d'enfouissement de débris de construction et démolition (LEDCD)  
en exploitation**

<b>N° région</b>	<b>Région administrative</b>	<b>Nom de la municipalité</b>	<b>Nom légal du lieu</b>	<b>Localisation du lieu</b>
2	Saguenay--Lac-Saint-Jean	Dolbeau-Mistassini	Dépôt de matériaux secs (Excavation Dolbeau inc.)	Lots 41-5 et 41-6 du rang 15, du canton Parent à Dolbeau-Mistassini
4	Mauricie	Trois-Rivières	9052-6757 Québec inc.	Lots 383, 284, 285, 286 et 287 cadastre de la Paroisse de Pointe-du-Lac, Trois-Rivières (Secteur Pointe-du-Lac)
6	Montréal	Montréal	Les entreprises environnementales de Pierrefonds Inc.	16 795, rue Oakwood, sur le lot 1 071 246 du cadastre du Québec, division d'enregistrement du Montréal, à l'arrondissement de Pierrefonds-Senneville
7	Outaouais	Val-des-Monts	Thibault Démolition Itée (DMS)	Partie Lot 10b, Rang IX, Canton De Templeton
14	Lanaudière	Saint-Félix-de-Valois	Gestion intégrée de Matériaux secs Lanaudière inc.	Partie des lots 486 à 492, St-Félix-de-Valois
14	Lanaudière	Sainte-Julienne	2845-5103 Québec inc.	Partie des lots 640 à 645, Ste-Julienne
16	Montérégie	Sorel-Tracy	Dépôt de matériaux secs (Danis Construction inc.)	Lots 32, 35, 36 cadastre de la paroisse de Saint-Joseph
16	Montérégie	La Prairie	Récupération J.M. Langlois inc. (DMS)	Lots 547-A et 558 cadastre de la paroisse de La Prairie
17	Centre-du-Québec	Bécancour	Lemay-Bec inc. Dépôt de matériaux secs Bécancour	Lots P-294, 295 et 296, cadastre de la paroisse de Sainte-Gertrude

Réalisé le 14 décembre 2010



<b>Lieux d'enfouissement sanitaire (LES) et lieux d'enfouissement technique (LET) autorisés et exploités</b>				
<b>Région</b>	<b>MRC du lieu</b>	<b>Municipalité du lieu</b>	<b>Exploitant</b>	<b>Adresse de l'exploitant</b>
01	Matane	Matane	Ville de Matane	230, avenue Saint-Jérôme Matane (Québec)
01	Rimouski-Neigette	Rimouski	Ville de Rimouski	205, avenue de la Cathédrale, C. P. 710 Rimouski (Québec)
01	Rivière-du-Loup	Cacouna	Ville de Rivière-du-Loup	65, rue de l'Hôtel-de-Ville, C. P. 37 Rivière-du-Loup (Québec)
01	Témiscouata	Dégelis	Régie intermunicipale des déchets de Témiscouata	369, avenue Principale Dégelis (Québec)
02	Lac-Saint-Jean-Est	L'Ascension-de-Notre-Seigneur	Municipalité régionale de comté de Lac-Saint-Jean-Est	625, rue Bergeron Ouest Case postale 397 Alma (Québec)
02	Ville de Saguenay	Saguenay	Services Matrec inc.	8585, route Transcanadienne, bureau 300 Saint-Laurent (Québec)
03	Charlevoix-Est	Clermont	Municipalité Régionale de Comté de Charlevoix-Est	172, boulevard Notre-Dame Clermont (Québec)
03	La Côte-de-Beaupré	Saint-Joachim	Ville de Québec	2, rue des Jardins, C. P. 700 Québec (Québec)
03	Portneuf	Neuville	Régie régionale de gestion des matières résiduelles de Portneuf	2, rue Saint-Pierre Pont-Rouge (Québec)
04	Les Chenaux	Champlain	Régie de gestion des matières résiduelles de la Mauricie	400, chemin de La Gabelle Saint-Étienne des-Grès (Québec)
04	Maskinongé	Saint-Étienne-des-Grès	Régie de gestion des matières résiduelles de la Mauricie	400, chemin de La Gabelle Saint-Étienne des-Grès (Québec)
05	Coaticook	Coaticook	Régie intermunicipale de gestion des déchets solides de la région de Coaticook	98, rue Norton Coaticook (Québec)
05	Le Haut-Saint-François	Bury	Régie intermunicipale du Centre de valorisation des matières résiduelles du Haut-Saint-François et de Sherbrooke	107, chemin du Maine Central Bury (Québec)
06	Ville de Montréal	Montréal-Est	Ville de Montréal	275, rue Notre-Dame Est Montréal (Québec)
08	Abitibi	Amos	Ville d'Amos	182, 1re Rue Est Amos (Québec)
08	Vallée-de-l'Or	Val-d'Or	Municipalité régionale de comté de la Vallée-de-l'Or	42, place Hammond Val-d'Or (Québec)
08	Ville de Rouyn-Noranda	Rouyn-Noranda	3766063 Canada inc.	Multitech Environnement 1610, chemin Lafond Rouyn-Noranda (Québec)
09	Manicouagan	Ragueneau	Régie de gestion des matières résiduelles de Manicouagan	1000, rue Mingan Baie-Comeau (Québec)
09	Sept-Rivières	Sept-Îles	Ville de Sept-Îles	546, avenue De Quen Sept-Îles (Québec)
10	Jamésie (terr. conventionné)	Chibougamau	Ville de Chibougamau	650, 3e Rue Chibougamau (Québec)
11	Bonaventure	Saint-Alphonse	Municipalité de Saint-Alphonse	127, rue Principale Est Saint-Alphonse (Québec)
11	La Côte-de-Gaspé	Gaspé	Ville de Gaspé	25, rue de l'Hôtel-de-Ville Gaspé (Québec)
12	Beauce-Sartigan	Saint-Côme--Linière	Régie intermunicipale du comté de Beauce-Sud	695, rang Saint-Joseph Saint-Côme-Linière (Québec)
12	Bellechasse	Armagh	Municipalité régionale de comté de Bellechasse	100, rue Mgr-Bilodeau Saint-Lazare-de-Bellechasse (Québec)
12	La Nouvelle-Beauce	Frampton	Municipalité régionale de comté de La Nouvelle-Beauce	700, rue Notre-Dame Nord Bureau B Sainte-Marie (Québec)
12	La Nouvelle-Beauce	Saint-Lambert-de-Lauzon	Régie intermunicipale de gestion des déchets des Chutes-de-la-Chaudière	1114, rue du Pont Saint-Lambert-de-Lauzon (Québec)
12	Lotbinière	Saint-Flavien	Municipalité régionale de comté de Lotbinière	6375, rue Garneau Sainte-Croix (Québec)
14	Joliette	Saint-Thomas	EBI Énergie inc.	61, rue Montcalm, C.P. 1409 Berthierville (Québec)

<b>Lieux d'enfouissement sanitaire (LES) et lieux d'enfouissement technique (LET) autorisés et exploités</b>				
<b>Région</b>	<b>MRC du lieu</b>	<b>Municipalité du lieu</b>	<b>Exploitant</b>	<b>Adresse de l'exploitant</b>
14	Les Moulins	Terrebonne	BFI Usine de Triage Lachenaie ltd.	135, Queens Plate boulevard, suite 300 Toronto (Ontario)
15	Antoine-Labelle	Mont-Laurier	Régie intermunicipale des déchets de la Lièvre	1064, rue Industrielle Case postale 172 Mont-Laurier (Québec)
15	Antoine-Labelle	Rivière-Rouge	Régie intermunicipale des déchets de la Rouge	688, ch. du Parc Industriel C.P. 4669 (BDP Rivière-Rouge) Ville de Rivière- Rouge (Québec)
15	Argenteuil	Lachute	Régie Intermunicipale Argenteuil Deux-Montagnes	380, rue Principale, Lachute (Québec)
15	La Rivière-du-Nord	Sainte-Sophie	WM Québec inc.	2547, chemin du Lac Longueuil (Québec)
16	Brome-Missisquoi	Cowansville	Régie intermunicipale d'élimination de déchets solides de Brome- Missisquoi	2500, rang Saint-Joseph Cowansville (Québec)
16	La Haute-Yamaska	Sainte-Cécile-de-Milton	Roland Thibault inc.	702, route 137 Sainte-Cécile-de-Milton (Québec)
17	Arthabaska	Saint-Rosaire	Société de développement durable d'Arthabaska inc.	747, Pierre-Roux est Victoriaville (Québec)
17	Drummond	Drummondville	WM Québec inc.	2547, chemin du Lac Longueuil (Québec)
	<b>Mai 2011</b>			



**LISTE DES INCINÉRATEURS DE MATIÈRES RÉSIDUELLES ET DE BOUES MUNICIPALES AUTORISÉS ET EN EXPLOITATION**

<b>RÉGION ADMINISTRATIVE (no)</b>	<b>PROPRIÉTAIRE</b>	<b>EXPLOITANT</b>	<b>ADRESSE DU SITE</b>
Québec (03)	Ville de Québec 1252, chemin de la Canardière Québec (Québec) G1J 2C4 Tel. : 418-641-6411	Ville de Québec. 900, avenue Industrielle Québec, Qué. G1J 3V9 Tel. : 418-649-2611	900 av. Industrielle Québec, Qué. G1J 3V9
Montréal (06)	Ville de Montréal 275, rue Notre-Dame Est Montréal, Qué. H2Y 1C6 (514) 872-3142	Ville de Montréal 275, rue Notre-Dame Est Montréal, Qué. H2Y 1C6 (514) 872-3142	12001 boul Maurice-Duplessis, Montréal, Qué. H1C 1V3
Chaudière-Appalaches (12)	Ville de Lévis 2175, Chemin du Fleuve St-Romuald, Qué. G6W 7W9 (418) 839-2002	Ville de Lévis 2175, Chemin du Fleuve St-Romuald, Qué. G6W 7W9 (418) 839-2002	259, chemin des Îles Lévis, Qué. G6V 7M5
Montérégie (16)	Ville de Longueuil 2001, boulevard Rome Brossard, Qué. J4W 3K5 (450) 463-7000	Aquacers, Société de gestion du CERS inc. 101, Boul. Roland Therrien, bur. 110 Longueuil, Qué. J4H 4B9 (450)-442-1480	Centre d'épuration Rive-Sud 2999, rue de l'Île-Charron, Longueuil, Qué. J4G 1R6



Développement durable,  
Environnement,  
Faune et Parcs

Québec

Accueil | Plan du site | Nous joindre | Portail Québec | À propos du site | Recherche | English

Le ministre | Le ministère | Air et changements climatiques | Biodiversité | Développement durable | Eau | Évaluations environnementales  
Faune | Matières résiduelles | Milieu agricole | Milieu industriel | Parcs | Pesticides | Regards sur l'environnement | Terrains contaminés

## Le ministère

Renseignements généraux >

Communiqués de presse >

Nos activités et services >

Nos engagements >

Nos programmes

Nos publications >

En région

Emplois

Centre d'expertise en analyse  
environnementale du Québec

Centre d'expertise hydrique du  
Québec

# Registre des interventions d'Urgence-Environnement

## Interventions d'urgence : Montréal

Date	Événement
26 octobre 2012	<a href="#">Montréal (arrondissement Verdun) - Déversement de produits pétroliers</a>
4 octobre 2012	<a href="#">Montréal-Est - Déversement de produits pétroliers</a>
4 octobre 2012	<a href="#">Montréal-Est - Déversement de produits pétroliers</a>
16 août 2012	<a href="#">Montréal (Pointe-aux-Trembles) - Déversement de diesel</a>
7 août 2012	<a href="#">Montréal - Déversement de produits pétroliers</a>
2 août 2012	<a href="#">Montréal - Présence de matières diverses</a>
3 juillet 2012	<a href="#">Montréal-Est - Déversement de produits pétroliers</a>
27 juin 2012	<a href="#">Montréal (Parc Jean-Drapeau) - Déversement de produits pétroliers</a>
21 juin 2012	<a href="#">Montréal - Incendie impliquant des matières résiduelles</a>
19 juin 2012	<a href="#">Montréal-Est - Incendie impliquant des produits pétroliers</a>
15 juin 2012	<a href="#">St-Léonard - Déversement de matières dangereuses</a>
6 juin 2012	<a href="#">Montréal - Mortalité d'animaux</a>
31 mai 2012	<a href="#">Montréal - Déversement de matières liquides</a>
31 mai 2012	<a href="#">Montréal - Déversement de diesel</a>
23 mai 2012	<a href="#">Pierrefonds-Roxboro - Dépôt illicite de matières dangereuses</a>
9 mai 2012	<a href="#">Montréal-Est - Signalement d'hydrocarbures</a>
3 mai 2012	<a href="#">Montréal-Nord - Signalement d'hydrocarbures</a>
3 avril 2012	<a href="#">Dorval - Dépôt illicite de matières dangereuses</a>
3 avril 2012	<a href="#">Montréal-Est - Déversement de produits pétroliers</a>
14 mars 2012	<a href="#">Montréal - Déversement de matières liquides</a>
9 mars 2012	<a href="#">Montréal - Déversement de produits pétroliers</a>
7 mars 2012	<a href="#">Lachine - Déversement de diesel</a>
20 février 2012	<a href="#">Montréal (Quartier Pointe-aux-Trembles) - Déversement de produits pétroliers</a>
15 février 2012	<a href="#">Montréal-Est - Signalement d'odeur</a>
24 janvier 2012	<a href="#">Montréal - Déversement de diesel</a>
11 décembre 2011	<a href="#">Anjou - Incendie</a>
12 novembre 2011	<a href="#">Montréal - Déversement de produits pétroliers</a>

- 11 novembre 2011 [Montréal - Signalement d'hydrocarbures](#)
- 2 novembre 2011 [Montréal-Est - Déversement de produits pétroliers](#)
- 31 octobre 2011 [La Salle - Déversement de produits pétroliers](#)
- 5 octobre 2011 [Montréal-Est - Déversement de produits pétroliers](#)
- 12 juillet 2011 [Montréal-Est - Déversement de produits pétroliers](#)
- 11 mai 2011 [Montréal-Est - Odeurs d'hydrocarbures](#)
- 27 avril 2011 [Beaconsfield - Odeurs d'hydrocarbures](#)
- 1 avril 2011 [Kirkland - Fuite de gaz](#)
- 9 mars 2011 [Montréal - Déversement de produits pétroliers](#)
- 19 février 2011 [Montréal \(Pointes-aux-Trembles\) - Déversement de produits pétroliers](#)
- 4 février 2011 [Montréal - Déversement de produits pétroliers](#)
- 21 octobre 2010 [Montréal - Arrondissement Pierrefonds-Roxboro - Déversement de produits pétroliers](#)
- 30 septembre 2010 [Sainte-Anne-de-Bellevue - Accident routier](#)
- 28 septembre 2010 [Montréal-Est - Déversement de produits pétroliers](#)
- 10 septembre 2010 [Montréal - Déversement d'eaux pluviales contaminées aux hydrocarbures](#)
- 6 septembre 2010 [Dorval \(ville liée\) - Déversement de produits pétroliers](#)
- 17 juillet 2010 [Montréal-Est \(ville liée\) - Déversement d'eaux pluviales contaminées aux hydrocarbures](#)
- 5 juillet 2010 [Montréal-Est - Déversement de produits pétroliers](#)
- 2 juin 2010 [Montréal - Odeurs d'hydrocarbures](#)
- 31 mai 2010 [Montréal \(arrondissement St-Léonard\) - Incendie](#)
- 3 mai 2010 [Montréal-Est \(ville liée\) - Déversement de matières liquides](#)
- 27 avril 2010 [Montréal - Incendie impliquant des produits pétroliers](#)
- 4 février 2010 [Montréal \(secteur Montréal-Est\) - Déversement de produits pétroliers](#)
- 19 décembre 2009 [Montréal \(secteur Montréal-Est\) - Déversement de produits pétroliers](#)
- 22 novembre 2009 [Dorval - Déversement de produits pétroliers](#)
- 27 septembre 2009 [Montréal - Déversement de produits pétroliers](#)
- 9 septembre 2009 [Anjou - Incendie impliquant des solvants](#)
- 26 juillet 2009 [Montréal \(secteur Montréal-Est\) - Présence d'hydrocarbures](#)
- 16 juillet 2009 [Montréal secteur Montréal-Est - Incendie impliquant des hydrocarbures](#)
- 16 juin 2009 [Montréal - Déversement de produits pétroliers](#)
- 28 avril 2009 [Montréal \(secteur Montréal-Est\) - Présence d'hydrocarbures](#)
- 17 avril 2009 [Montréal - Incendie impliquant des produits pétroliers](#)
- 28 février 2009 [Montréal - Déversement d'huile à chauffage #2](#)
- 28 février 2009 [Montréal - Déversement d'éthylène glycol](#)
- 16 février 2009 [Montréal \(Secteur Montréal-Est\) - Déversement d'hydrocarbures](#)
- 12 février 2009 [Montréal \(secteur Montréal-Est\) - Présence d'hydrocarbures](#)
- 29 décembre 2008 [Montréal-Est - Déversement d'hydrocarbures](#)
- 22 novembre 2008 [Montréal - Présence d'hydrocarbures](#)

- 14 novembre 2008 [Montréal \(arrondissement Plateau Mont-Royal\) - Présence d'hydrocarbures](#)
- 11 novembre 2008 [Montréal \(arrondissement St-Léonard\) - Incendie d'un entrepôt de pneus](#)
- 1 octobre 2008 [Montréal-Est - Présence d'hydrocarbures](#)
- 3 septembre 2008 [Montréal - Déversement d'huile](#)
- 22 août 2008 [Montréal \(arrondissement Lachine\) - Odeur suspecte](#)
- 8 août 2008 [Dorval - Déversement d'hydrocarbures](#)
- 28 juillet 2008 [Montréal - Déversement d'huile isolante](#)
- 7 juillet 2008 [Montréal - Arrondissement Pierrefonds - Fuite d'huile hydraulique](#)
- 31 mai 2008 [Montréal - Secteur Montréal-Est - Déversement d'huile](#)
- 25 avril 2008 [Montréal - Fuite d'asphalte liquide](#)
- 8 avril 2008 [Montréal - Fuite d'un baril de substance cuivrée](#)
- 3 avril 2008 [Montréal - Déversement d'asphalte liquide](#)

### Le registre par région

Recherche par région :

[Archives du registre](#) | [novembre 2012](#) | [octobre 2012](#) | [septembre 2012](#) | [août 2012](#) | [juillet 2012](#) | [juin 2012](#) |



| [Accueil](#) | [Plan du site](#) | [Accessibilité](#) | [Pour nous joindre](#) | [Quoi de neuf?](#) | [Sites d'intérêt](#) | [Recherche](#) | [Où trouver?](#) |

| [Accès à l'information](#) | [Politique de confidentialité](#) | [Réalisation du site](#) | [À propos du site](#) |  [Abonnement](#) |

Québec 

© Gouvernement du Québec, 2002

Extrait du SIH

#	COORDONNEE x (m)	COORDONNEE y (m)	ANNEE _SAISIE	NO_PROJET	NO_DOSSIER	NIVEAU_ STATIQUE (m)	NIVEAU_ DYNAMIQUE (m)	DIAMETRE (cm)	PROFONDEUR (m)
80	587859	5041060	1985	100	24701049	-9.14	-12.19	15.9	27.4
174	612389	5052170	1985	300	10001058	null	null	5.1	10.5
184	613579	5042410	1985	300	10001079	-4.63	null	5.1	19.5
185	613679	5042760	1985	300	10001078	-6.04	null	5.1	27.2
186	613749	5043030	1985	300	10001077	-4.88	null	5.1	27.4

**RBQ**

Titulaire du permis (N° Dossier)	Site Adresse	Date Émission Expiration	Date Prochaine Vérif.	Capacité Autorisée (litres)	Nombre Réservoirs Autorisé
<b>Montréal</b>					
La compagnie pétrolière Impériale ltée (34629)	SAP #88001532 395, Av Dorval (secteur Dorval) Montréal (Québec) H9S 3H6	2011/07/18 2013/07/17	2013/07/17	205 000	4
La compagnie pétrolière Impériale ltée (40352)	SAP #88001496 1030, Rue de la Montagne Montréal (Québec) H3G 1Y7	2012/07/15 2014/07/14	2014/07/14	175 000	3
La compagnie pétrolière Impériale ltée (40402)	SAP #88001468 6860, Rue Sherbrooke Est Montréal (Québec) H1N 1E2	2012/10/01 2014/09/30	2014/09/30	109 860	3
La compagnie pétrolière Impériale ltée (45740)	SAP #88001478 2488, Boul Rosemont Est Montréal (Québec) H2G 1V2	2012/10/01 2014/09/30	2016/09/30	95 466	3
La compagnie pétrolière Impériale ltée (52894)	SAP #88001483 115, Boul Crémazie Ouest Montréal (Québec) H2N 1L4	2010/12/01 2012/11/30	2012/11/30	158 900	4
La compagnie pétrolière Impériale ltée (55723)	SAP #88001482 2155, Boul de Maisonneuve Est Montréal (Québec) H2K 4S3	2011/10/24 2013/10/23	2015/10/23	160 000	4
La compagnie pétrolière Impériale ltée (75887)	SAP #88001470 5945, Rue Notre-Dame Montréal (Québec) H1N 2C7	2012/06/01 2014/05/31	2014/05/31	118 000	4
La compagnie pétrolière Impériale ltée (100867)	SAP #88001479 962, Av Mont-Royal Est Montréal (Québec) H2J 1X5	2011/02/01 2013/01/31	2013/01/31	99 900	3
La compagnie pétrolière Impériale ltée (111815)	SAP #88001486 5800, Av Christophe-Colomb Montréal (Québec) H2S 2G2	2012/07/18 2014/07/17	2016/07/17	150 000	3
La compagnie pétrolière Impériale ltée (114272)	SAP #88001514 6500, Ch de la Côte-Saint-Luc Montréal (Québec) H4V 1G2	2011/07/15 2013/07/14	2013/07/14	150 000	3
La compagnie pétrolière Impériale ltée (401328)	SAP #88001462 9600, Rue Maurice-Duplessis Montréal (Québec) H1E 1N2	2012/06/01 2014/05/31	2014/05/31	119 468	4
La compagnie pétrolière Impériale ltée (454860)	SAP #88001513 9255, Boul de l'Acadie Montréal (Québec) H4N 3H5	2012/02/01 2014/01/31	2014/01/31	159 113	4
La compagnie pétrolière Impériale ltée (600973)	SAP #88001506 5500, Boul Décarie Montréal (Québec) H3X 2J2	2012/10/27 2014/10/26	2016/10/26	159 250	4



Titulaire du permis (N° Dossier)	Site Adresse	Date Émission Expiration	Date Prochaine Vérif.	Capacité Autorisée (litres)	Nombre Réservoirs Autorisé
<b>Montréal</b>					
Produits Suncor Énergie, s.e.n.c. (8151)	Produits Suncor Énergie, s.e.n.c. #13106 1695, Av Laurier Est Montréal (Québec) H2J 1J3	2012/06/01 2014/05/31	2014/05/31	81 910	3
Produits Suncor Énergie, s.e.n.c. (37515)	Produits Suncor Énergie, s.e.n.c. #13005 7515, Boul Saint-Michel Montréal (Québec) H2A 3A3	2012/10/01 2014/09/30	2014/09/30	113 500	5
<b>Produits Suncor Énergie, s.e.n.c. (50062)</b>	Produits Suncor Énergie, s.e.n.c. #12762 2033, Boul de Maisonneuve Est Montréal (Québec) H2K 4M2	2011/06/19 2013/06/18	2013/06/18	150 000	3
Produits Suncor Énergie, s.e.n.c. (52944)	Produits Suncor Énergie, s.e.n.c. #13020 7205, Boul Saint-Laurent Montréal (Québec) H2R 1W5	2012/10/21 2014/10/20	2016/10/20	130 000	4
Produits Suncor Énergie, s.e.n.c. (53561)	Produits Suncor Énergie, s.e.n.c. #13017 2510, Rue de Salaberry Montréal (Québec) H3M 1L3	2010/12/01 2012/11/30	2012/11/30	90 912	4
Produits Suncor Énergie, s.e.n.c. (64071)	Produits Suncor Énergie, s.e.n.c. #12764 455, Rue Guy Montréal (Québec) H3J 1S9	2012/08/25 2014/08/24	2016/08/24	105 000	3
Produits Suncor Énergie, s.e.n.c. (71266)	Produits Suncor Énergie, s.e.n.c. #12800 4505, Av du Parc Montréal (Québec) H2V 4E4	2011/02/01 2013/01/31	2013/01/31	92 000	2
Produits Suncor Énergie, s.e.n.c. (71662)	Produits Suncor Énergie, s.e.n.c. #13010 7700, Av Papineau Montréal (Québec) H2E 2H3	2011/02/01 2013/01/31	2013/01/31	100 000	4
Produits Suncor Énergie, s.e.n.c. (130567)	Produits Suncor Énergie, s.e.n.c. #12721 12055, Rue Sherbrooke Est Montréal (Québec) H1B 5L4	2011/04/01 2013/03/31	2013/03/31	145 000	4
Produits Suncor Énergie, s.e.n.c. (190413)	Produits Suncor Énergie, s.e.n.c. #12958 3000, Rue Notre-Dame Ouest Montréal (Québec) H4C 1N9	2011/06/01 2013/05/31	2013/05/31	136 000	4
Produits Suncor Énergie, s.e.n.c. (209833)	Produits Suncor Énergie, s.e.n.c. #13053 7250, Rue Saint-Jacques Ouest Montréal (Québec) H4B 1V3	2011/07/01 2013/06/30	2013/06/30	150 000	3

No d'immeuble	Type de rue	Nom de la rue	No dossier RBQ
<b>Montréal</b>			
155	Boulevard	Crémazie Ouest	7930
1550	Avenue	Papineau	133264
15538		Notre-Dame Est	8235
1555		Notre-Dame Est	432864
15550	Rue	Sherbrooke Est	605424
1560		Sherbrooke Est	412643
1565	Rue	Rachel Est	605208
1600	Boulevard	du Havre	411176
1611	Boulevard	Crémazie Est	428494
1620	Rue	Préfontaine	454902
16275		Sherbrooke Est	118257
1650	Avenue	Cedar	404449
1690	Rue	Sauvé	436669
1695	Avenue	Laurier Est	8151
1700		Saint-Denis	404942
1701	Rue	Parthenais	403141
1705		3e Avenue	408814
1717	Rue	du Havre	404043
180	Boulevard	Crémazie Ouest	66365
1800	Avenue	Mc Gill College	603843
1800		Saint-Jacques Ouest	601027
1800		Saint-Jacques Ouest	402110
1810	Rue	Saint-Zotique	21576
1855	Rue	Du Liban	424814
1870	Boulevard	Pie IX	404452
1892	Rue	Wellington	21733
1900	Rue	des Futailles	430986
1909	Avenue	des Canadiens-de-Montréal	605164
1920		Baile	452119
195		Du Séminaire	401599
1950	Avenue	Woodland	27979
1980		Sherbrooke Ouest	605530
1990	Rue	Mont Royal Est	604952
1995	Rue	Victor-Doré	437130
2	Rue	Hinton	604956

No d'immeuble	Type de rue	Nom de la rue	No dossier RBQ
<b>Montréal</b>			
2	Rue	Richard	600489
200	Boulevard	René-Lévesque Ouest	604949
200	Avenue	Vincent D ' Indy	446493
2000	Rue	Camilien-Houde	444224
2001	Rue	Mullins	605173
2001		University	453177
2005		Berri	605248
2005	Boulevard	Crémazie	602954
201	Avenue	Ash	602702
201	Place	Charles-Lemoyne	446380
201	Rue	Jarry Ouest	436097
2010	Avenue	Papineau	34462
2020-2090	Place	l'Acadie	604987
<b>2033</b>	<b>Boulevard</b>	<b>de Maisonneuve Est</b>	<b>50062</b>
205	Rue	Chabanel Ouest	28712
2060	Rue	Dickson	436438
2065	Rue	Parthenais	604212
2095	Boulevard	Henri-Bourassa Est	8003
2101	Avenue	Aird	453253
2128	Avenue	Bourbonnière	23895
2140	Place	Dublin	425022
<b>2155</b>	<b>Boulevard</b>	<b>de Maisonneuve Est</b>	<b>55723</b>
2155	Rue	Pie-IX	456103
2160	Boulevard	Décarie	601038
2180		Fleury Est	416447
22	Chemin	MacDonald	436449
22	Chemin	Macdonald	603314
2200		Bennett	407935
2200	Boulevard	Crémazie Est	131888
2205		Mousseau	604165
2205	Rue	Parthenais	604554
2210	Avenue	Charland	17848
2237	Rue	Fullum	438590
225	Rue	Peel	15917
<b>2260</b>	<b>Rue</b>	<b>Logan</b>	<b>605598</b>

**Registre foncier**

Lot : 1 424 690 du Cadastre du Québec, circonscription foncière de Montréal

Date	No Acte	Type	Parties	Commentaire
19-01-2005	12 022 041	Vente	9095-4942 Québec inc. vend à Hydro-Québec.	
21-11-2000	5 216 136	Vente	Antonio Tatone Vend à 9095-4942 Québec inc.	
10-12-1999	Le lot <b>2 267 836</b> remplace partie des lots 1488, 1495, 1495-51. 1495-57, 1495-58 et 1495-59 de la Cité de Montréal, Quartier Sainte-Marie.			
21-12-1992	4 571 971	Vente	2439-9321 Québec inc. vend à Immeuble A T enr. (Antonio Tatone)	
08-04-1991	Bail	4 374 108	2439-9321 Québec inc. loue à 174125 Canada inc.	
26-02-1991	4 364 145	Vente	2530-2563 Québec inc. vend à 2439-9321 Québec in.	
15-09-1987	3 929 306	Vente	Pemik Ent. Inc. vend à 2530-2563 Québec inc.	
18-06-1987	3 890 127	Vente	Michael Kuczer vend à Pemik Ent. Inc.	
03-01-1986	3 668 915	Vente	Saul Fenster et al. vendent à Pemik Ent. Inc.	
03-02-1977	2 755 722	Vente	Parthenais Bldg Corp. vend à Fenster et al.	
31-01-1977	2 754 648	Vente	Fenster et al. vendent à Parthenais Bldg Corp.	
26-06-1970	2 215 947	Vente	Charto vend à Fenster et al.	
25-04-1969	2 133 083	Vente	Parthenais Bldg Corp. vend à Charto	
07-01-1964	1 720 231	Vente	Ledlev Corp ltd. vend à Parthenais Bldg Corp.	
01-02-1935	Le lot <b>1495-51</b> remplace partie du lot 1495 de la Cité de Montréal, Quartier Sainte-Marie.			
01-02-1935	Le lot <b>1495-57</b> remplace partie du lot 1495 de la Cité de Montréal, Quartier Sainte-Marie			
01-02-1935	Le lot <b>1495-58</b> remplace partie du lot 1495 de la Cité de Montréal, Quartier Sainte-Marie			
01-02-1935	Le lot <b>1495-59</b> remplace partie du lot 1495 de la Cité de Montréal, Quartier Sainte-Marie			

Lot : 1 424 691 du Cadastre du Québec, circonscription foncière de Montréal

Date	No Acte	Type	Parties	Commentaire
10-12-1999	Le lot <b>1 424 691</b> remplace les lots 1491-11, 1492-1, 1493-17, 1494-1, 1495-32-1, 1495-40, 1495-41, 1495-42, 1495-43, 1495-44, 1495-45, 1495-46, 1495-47, 1495-48, 1495-49, 1495-50, 1495-51, 1495-72, 1495-73, 1495-74, 1495-75, 1495-76, 1495-77 et 1495-80 de la Cité de Montréal, Quartier Sainte-Marie.			
20-01-1948	723 246	Vente	Canadian Conventer Company limited vend à Hydro-Electric Company	Partie des lots 1491, 1492 et 1493
20-12-1946	679 401	Vente	Gulf Canada Limitee. Vend à 152298 Canada inc.	Partie des lots 1491, 1492, 1493, 1494 et 1495

Lot : 3 586 076 du Cadastre du Québec, circonscription foncière de Montréal

Date	No Acte	Type	Parties	Commentaire
28-11-2006	13 838 088	Vente	Hervé Foulon vend à Hydro-Québec.	
12-12-2005	Le lot <b>3 586 076</b> remplace une partie du lot 3 433 091 du Cadastre du Québec			
21-12-2004	Le lot <b>3 433 091</b> remplace une partie du lot 1 425 310 du Cadastre du Québec			
10-12-1999	Le lot <b>1 425 310</b> remplace les lots 1719, 1720-1, 1720-2 et 1720-3 de la Cité de Montréal, quartier Ste-Marie			
18-12-1996	4 899 828	Vente	Montenay Inc. vend à Hervé Foulon.	
18-10-1995	4 813 850	Cession	Montenay Service D'Ascenseur MSA inc. cède à Montenay Inc.	
22-11-1989	4 220 773	Vente	Ascenseurs Labadie inc. vend à Montenay Service D'Ascenseur MSA inc.	
05-04-1977	2 770 216	Vente	Les ventes de Primes Commonwealth vend à Ascenseurs Labadie inc.	Autrefois connue sous le nom de Thank you stamp Company Ltd
01-03-1976	2 670 980	Vente	Gold Star Sales Ltd. vend à Thank you stamp Company Ltd.	
11-06-1965	1 836 435	Vente	Royal Trust Company vend à Gold Star Sales Ltd.	
07-08-1964	1 779 718	Vente	Fernand Gagnon vend à Royal Trust Company	
30-11-1961	1 571 801	Vente	Jean-Pierre Catien vend à Fernand Gagnon.	

## Index des immeubles

<b>Circonscription foncière :</b>	Montréal	<b>Dates de mise à jour du Registre</b>
<b>Cadastre :</b>	Cadastre du Québec	<b>Droits :</b> 2012-12.
<b>Lot :</b>	1 424 690	<b>Radiations :</b> 2012-11.
<b>Date d'établissement :</b>	1999-12-10	Soumis à l'article 19 de la Loi sur le cadastre
<b>Plan :</b>	<a href="#">Liste des plans</a>	
<b>Concordance :</b>		

Date de présentation d'inscription	Numéro	Nature de l'acte	Qualité	Nom des parties	Remarques	Avis d'adresse
1999-12-10		À 09:00.DEPOSE, CF.LOT (S) REMPLACE (S), (RENOVATION) PTIE 1488, PTIE 1495, PTIE 1495-51, PTIE 1495-57 PTIE 1495-58, PTIE 1495-59 CITE DE MONTREAL, QUARTIER SAINTE-MARIE				
2000-11-21	<a href="#">5 216 136</a>	Vente	Vendeur Acquéreur	TATONE, ANTONIO 9095 4942 QUEBEC INC	1 050 000,00 \$ , solde 1 049 999,00 \$	<a href="#">P I</a>
2000-11-21	<a href="#">5 216 136</a>	Hypothèque conventionnelle	Créancier Débiteur	TATONE, ANTONIO 9095 4942 QUEBEC INC	262 151,13 \$ avec intérêts	<a href="#">1 231 295</a> <a href="#">T</a>
2005-01-19	<a href="#">12 022 041</a>	Vente	Vendeur Acquéreur	9095-4942 Québec Inc. Hydro-Québec	1 500 000,00 \$ Payé	

## Index des immeubles

<b>Circonscription foncière :</b>	Montréal	<b>Dates de mise à jour du Registre</b>	
<b>Cadastre :</b>	Cité de Montréal (quartier Sainte-Marie)	<b>Droits :</b>	2012-12-
<b>Lot :</b>	1488	<b>Radiations :</b>	2012-11-
<b>Date d'établissement :</b>	1871-04-01	Soumis à l'article 19 de la Loi sur le cadastre	
<b>Plan :</b>	<a href="#">Liste des plans</a>		
<b>Concordance :</b>			

Date de présentation d'inscription	Numéro	Nature de l'acte	Qualité	Nom des parties	Remarques	Avis d'adresse
	Voir section <a href="#">numérisée</a> pour les inscriptions antérieures à 1980-09-01					
1983-04-22	<a href="#">3 349 748</a>	Vente	Vendeur Acquéreur	FENSTER, CHAIM et al FENSTER, SAUL	1/2 INDIVISE 1,00 \$ et charges	<a href="#">I</a>
1983-04-22	<a href="#">3 349 749</a>	Hypothèque	Créancier Débiteur	BANQUE NATIONALE DU CANADA FENSTER, SAUL et al	250 000,00 \$	<a href="#">1 067 489</a> <a href="#">I</a>
1985-01-18	<a href="#">3 549 673</a>	Correction	Requérant	FENSTR, CHAIM et al	Réf.: 2 133 083 et al	<a href="#">I</a>
1985-08-28	<a href="#">3 626 262</a>	Hypothèque	Créancier Débiteur	ENTREPRISES PEMIK INC FENSTER, SAUL et al	300 000,00 \$ à 15,000%	<a href="#">1 094 791</a> <a href="#">I</a>
1986-01-03	<a href="#">3 668 915</a>	Vente	Vendeur Acquéreur	FENSTER, SAUL et al KUCZER, MICHAEL	480 000,00 \$ , solde 205 392,60\$	<a href="#">I</a>
1987-06-18	<a href="#">3 890 127</a>	Vente	Vendeur Acquéreur	KUCZER, MICHAEL PEMIK ENTERPRISES INC	1,00 \$ comptant	
1987-06-18	<a href="#">3 890 128</a>	Hypothèque	Créancier Débiteur	STANDARD TRUST COMPANY PEMIK ENTERPRISES INC	1 040 000,00 \$ à 11,000%	<a href="#">1 075 052</a> <a href="#">I</a>
1987-06-18	<a href="#">3 890 129</a>	Cession LOYERS	Cédant Cessionnaire	PEMIK ENTERPRISES INC STANDARD TRUST COMPANY	DE TOUS SES DROITS DANS LES LOYERS Y MENTIONNES	<a href="#">I</a>
1987-09-15	<a href="#">3 929 306</a>	Vente	Vendeur Acquéreur	PEMIK ENTERPRISES INC 2530 2563 QUEBEC INC	1 900 000,00 \$ , solde 1 535 039,40 \$	<a href="#">1 094 791</a> <a href="#">P</a> <a href="#">I</a>
1989-09-26	<a href="#">4 200 568</a>	Transport GARANTIE	Cédant Cessionnaire	PEMIK ENTERPRISES INC BANQUE TORONTO DOMINION	439 259,90\$ RE 3929306	<a href="#">1 066 380</a> <a href="#">I</a> <a href="#">1 070 863</a>
1990-07-06	<a href="#">4 300 386</a>	Bail	Locataire	CORP DEVELOPPE	UN LOCAL SUR	



				ECONOMIQUE COMMUNAUTAIRE CENTRE SUD Locateur 2530 2563 QUEBEC INC			
1990-07-10	<a href="#">4 301 321</a>	Avis de 60 jours	Créancier Débiteur	PEMIK ENTERPRISES INC 2530 2563 QUEBEC INC	Réf.: 3 929 306		I
1990-07-10	<a href="#">4 301 420</a>	Avis de 60 jours	Créancier Débiteur	PEMIK ENTERPRISES INC 2530 2563 QUEBEC INC	Réf.: 3 929 306		I
1990-08-07	<a href="#">4 308 722</a>	Hypothèque	Créancier Débiteur	2439 9321 QUEBEC INC 2530 2563 QUEBEC INC	450 000,00 \$ avec intérêts	<a href="#">1 135 636</a>	I
1990-12-21	<a href="#">4 347 487</a>	Avis de 60 jours	Créancier Débiteur	2439 9321 QUEBEC INC 2530 2563 QUEBEC INC	Réf.: 4 308 722		I
1991-03-01	<a href="#">4 364 145</a>	Dation en paiement	Cédant Cessionnaire	2530 2563 QUEBEC INC 2439 9321 QUEBEC INC	et charges Réf.: 4 308 722		I
1991-04-08	<a href="#">4 374 108</a>	Bail	Locataire Locateur	174125 CANADA INC 2439 9321 QUEBEC INC			
1991-11-08	<a href="#">4 447 118</a>	Hypothèque	Créancier Débiteur	BANCA COMMERCIALE ITALIANA OF CANADA 2439 9321 QUEBEC INC	1 200 000,00 \$ avec intérêts	<a href="#">1 081 678</a>	I
1991-12-09	<a href="#">4 455 846</a>	Transport	Cédant Cessionnaire	STANDARD TRUST COMPANY LAURENTIAN BANK OF CANADA	TOUTE SOMME RE: 3890128	<a href="#">1 150 508</a>	I
1992-06-09	<a href="#">4 511 225</a>	Rétrocession	Cédant Cessionnaire	LAURENTIAN BANK OF CANADA STANDARD TRUST COMPANY	TOUS SES DROITS RE: 3890128 4455846		I
1992-12-21	<a href="#">4 571 971</a>	Vente	Vendeur Acquéreur	2439 9321 QUEBEC INC IMMEUBLES A T ENR	1 700 000,00 \$ , solde 1 177 223,44 \$		I
1995-01-27	<a href="#">4 758 881</a>	Amendement BAIL	Locataire Locateur	PERFECT DYEING CANADA INC TATGONE, ANTONIO	Réf.: 4 374 108		
1995-01-27	<a href="#">4 758 881</a>	Amendement BAIL	Locataire Locateur	PERFECT DYEING CANADA INC TATGONE, ANTONIO	Réf.: 4 374 108		
1995-01-27	<a href="#">4 758 881</a>	Amendement BAIL	Locataire Locateur	PERFECT DYEING CANADA INC TATGONE, ANTONIO	Réf.: 4 374 108		
1999-01-21	<a href="#">5 065 281</a>	Hypothèque conventionnelle	Créancier Débiteur	GESTION ACTION J S INC TATONE, ANTONIO	75 000,00 \$ avec intérêts	<a href="#">1 208 079</a>	I
1999-11-29	À 09:00.DEBUT PERIODE D'INTERDICTION: REFORME CADASTRALE						
1999-12-10	À 09:00.REPLACE EN TOTALITE, (RENOVATION) CF.LOT (S) 1 424 690						

## Index des immeubles

<b>Circonscription foncière :</b>	Montréal	<b>Dates de mise à jour du Registre</b>
<b>Cadastre :</b>	Cité de Montréal (quartier Sainte-Marie)	<b>Droits :</b> 2012-12.
<b>Lot :</b>	1495	<b>Radiations :</b> 2012-11.
<b>Date d'établissement :</b>	1871-04-01	Soumis à l'article 19 de la Loi sur le cadastre
<b>Plan :</b>	<a href="#">Liste des plans</a>	
<b>Concordance :</b>		

Date de présentation d'inscription	Numéro	Nature de l'acte	Qualité	Nom des parties	Remarques	Avis d'adresse
	Voir section <a href="#">numérisée</a> pour les inscriptions antérieures à 1980-09-01					
1980-09-18	<a href="#">3 109 120</a>	Correction de désignation	Vendeur Acquéreur	FRANZ PATELLA INC PATELLA CONSTRUCTION INC	Porter : 3 069 838	
1980-05-02	<a href="#">3 069 838</a>	Vente	Vendeur Acquéreur	FRANZ PATELLA INC PATELLA CONSTRUCTION INC	1,00 \$ comptant	
1980-09-19	<a href="#">3 109 803</a>	Avis re: jugement	Demandeur	CHAUVETTE, MADELEINE	Porter : 3 109 804	<a href="#">P</a> <a href="#">T</a>
1980-09-19	<a href="#">3 109 804</a>	Jugement	Demandeur Défendeur	CHAUVETTE, MADELEINE LEBRUN, ANDRE		<a href="#">P</a> <a href="#">T</a>
1981-01-16	<a href="#">3 141 484</a>	Hypothèque	Créancier Débiteur	CAISSE DE DEPOT ET PLACEMENT DU QUEBEC PATELLA CONSTRUCTION INC	674 850,00 \$ à 13,750%	<a href="#">1 007 640</a> <a href="#">1 070 163</a> <a href="#">I</a>
1981-02-20	<a href="#">3 149 729</a>	Certificat du percepteur	Décédé	GLEETON, RITA	1/2 INDIVISE	
1981-02-20	<a href="#">3 149 730</a>	Testament	Décédé Légataire	GLEETON, RITA DESROCHES, ELAINE	1/2 INDIVISE	
1981-02-20	<a href="#">3 149 731</a>	Déclaration de transmission	Décédé	GLEETON, RITA	1/2 INDIVISE Porter : 3 149 730	
1981-02-20	<a href="#">3 149 734</a>	Ratification	Cédant Cessionnaire	DESROCHES, ELAINE DESROCHES, WILLIAM	1/2 INDIVISE	
1981-03-18	<a href="#">3 155 607</a>	Vente	Vendeur Acquéreur	DESROCHES, WILLIAM LE BRUN, ANDRE	32 000,00 \$ comptant	
1981-07-20	<a href="#">3 195 422</a>	Avis re: jugement	Demandeur	CHAUVETTE, MADELEINE	Porter : 3 195 423	<a href="#">I</a>
1981-07-20	<a href="#">3 195 423</a>	Jugement	Demandeur Défendeur	CHAUVETTE, MADELEINE LEBRUN, ANDRE		<a href="#">I</a>
1983-01-28	62 746	Bref d'exécution et procès-verbal	Shérif Débiteur	SHERIF DE MONTREAL LEBRUN, ANDRE	Numéro de cause: 50012083431787	<a href="#">P</a> <a href="#">I</a>

1983-04-22	<a href="#">3 349 748</a>	Vente	Vendeur Acquéreur	FENSTER, CHAIM et al FENSTER, SAUL	LA MOITIE INDIVISE 1,00 \$ et charges		<a href="#">I</a>
1983-04-22	<a href="#">3 349 749</a>	Hypothèque	Créancier Débiteur	BANQUE NATIONALE DU CANADA FENSTER, SAUL et al	250 000,00 \$	<a href="#">1 067 489</a>	<a href="#">I</a>
1984-12-17	<a href="#">3 541 468</a>	Bail	Locataire Locateur	SOCIETE DE RADIO TELEVISION DU QUEBEC PATELLA CONSTRUCTION INC	UN LOCAL		<a href="#">I</a>
1985-01-18	<a href="#">3 549 673</a>	Correction	Requérant	FENSTR, CHAIM et al	Réf.: 2 133 083 et al		<a href="#">I</a>
1985-03-12	<a href="#">3 565 244</a>	Cession BAIL	Cédant Cessionnaire	PATELLA CONSTRUCTION INC CSSE DE DEPOT ET PLACEMENT DU QUEBEC	TOUS LES DROITS RESULTANT DES BAUX Y MENTIONNES		<a href="#">I</a>
1985-08-28	<a href="#">3 626 262</a>	Hypothèque	Créancier Débiteur	ENTREPRISES PEMIK INC FENSTER, SAUL et al	300 000,00 \$ à 15,000%	<a href="#">1 094 791</a>	<a href="#">I</a>
1986-01-03	<a href="#">3 668 915</a>	Vente	Vendeur Acquéreur	FENSTER, SAUL et al KUCZER, MICHAEL	480 000,00 \$ , solde 205 392,60\$		<a href="#">I</a>
1986-07-08	<a href="#">3 744 449</a>	Bail	Locataire Locateur	U D T INC LE BRUN, ANDRE	UN LOCAL SUR		
1986-12-18	<a href="#">3 810 129</a>	Bail	Locataire Locateur	INDUSTRIES U D T INC LE BRUN, ANDRE	UN LOCAL SUR:		
1987-06-18	<a href="#">3 890 127</a>	Vente	Vendeur Acquéreur	KUCZER, MICHAEL PEMIK ENTERPRISES INC	1,00 \$ comptant		
1987-06-18	<a href="#">3 890 128</a>	Hypothèque	Créancier Débiteur	STANDARD TRUST COMPANY PEMIK ENTERPRISES INC	1 040 000,00 \$ à 11,000%	<a href="#">1 075 052</a>	<a href="#">I</a>
1987-06-18	<a href="#">3 890 129</a>	Cession LOYERS	Cédant Cessionnaire	PEMIK ENTERPRISES INC STANDARD TRUST COMPANY	DE TOUS SES DROITS DANS LES LOYERS Y MENTIONNES		<a href="#">I</a>
1987-08-24	<a href="#">3 920 406</a>	Ordonnance	Expropriant Exproprié	VILLE DE MONTREAL CURATEUR PUBLIC			
1987-08-24	<a href="#">3 920 407</a>	Ordonnance	Expropriant Exproprié	VILLE DE MONTREAL CURATEUR PUBLIC			
1987-09-15	<a href="#">3 929 306</a>	Vente	Vendeur Acquéreur	PEMIK ENTERPRISES INC 2530 2563 QUEBEC INC	1 900 000,00 \$ , solde 1 535 039,40 \$	<a href="#">1 094 791</a>	<a href="#">P</a> <a href="#">I</a>
1988-01-20	<a href="#">3 976 887</a>	Hypothèque	Créancier Débiteur	CSSE POP DE ST JACQUES DE MONTREAL HABITATION POPULAIRE DU CENTRE SUD EST DE	500 000,00 \$ avec intérêts	<a href="#">1 066 794</a>	<a href="#">I</a>

				MONTREAL			
1988-01-27	<a href="#">3 979 179</a>	Vente	Vendeur Acquéreur	FAVRETTO, ANGELO HABITATION POPULAIRE DU CENTRE SUD EST DE MONTREAL	285 448,00 \$ comptant		
1988-06-20	À 09:00.SUBDIVISE EN PARTIE, VOIR LOT(S) 1495-83						
1989-09-26	<a href="#">4 200 568</a>	Transport GARANTIE	Cédant Cessionnaire	PEMIK ENTREPRISES INC BANQUE TORONTO DOMINION	439 259,90\$ RE 3929306	<a href="#">1 066 380</a> <a href="#">1 070 863</a>	I
1989-10-31	<a href="#">4 213 087</a>	Vente	Vendeur Acquéreur	HABITATION POPULAIRE DU CENTRE SUD EST DE MONTREAL VILLE DE MONTREAL	400 000,00 \$ comptant		
1990-07-06	<a href="#">4 300 386</a>	Bail	Locataire Locateur	CORP DEVELOPPE ECONOMIQUE COMMUNAUTAIRE CENTRE SUD 2530 2563 QUEBEC INC			
1990-07-10	<a href="#">4 301 321</a>	Avis de 60 jours	Créancier Débiteur	PEMIK ENTREPRISES INC 2530 2563 QUEBEC INC	Réf.: 3 929 306		I
1990-07-10	<a href="#">4 301 420</a>	Avis de 60 jours	Créancier Débiteur	PEMIK ENTREPRISES INC 2530 2563 QUEBEC INC	Réf.: 3 929 306		I
1990-08-07	<a href="#">4 308 722</a>	Hypothèque	Créancier Débiteur	2439 9321 QUEBEC INC 2530 2563 QUEBEC INC	450 000,00 \$ avec intérêts	<a href="#">1 135 636</a>	I
1990-12-21	<a href="#">4 347 487</a>	Avis de 60 jours	Créancier Débiteur	2439 9321 QUEBEC INC 2530 2563 QUEBEC INC	Réf.: 4 308 722		I
1991-03-01	<a href="#">4 364 145</a>	Dation en paiement	Cédant Cessionnaire	2530 2563 QUEBEC INC 2439 9321 QUEBEC INC	et charges Réf.: 4 308 722		I
1991-04-08	<a href="#">4 374 108</a>	Bail	Locataire Locateur	174125 CANADA INC 2439 9321 QUEBEC INC			
1991-11-08	<a href="#">4 447 118</a>	Hypothèque	Créancier Débiteur	BANCA COMMERCIALE ITALIANA OF CANADA 2439 9321 QUEBEC INC	1 200 000,00 \$ avec intérêts	<a href="#">1 081 678</a>	I
1991-12-09	<a href="#">4 455 846</a>	Transport	Cédant Cessionnaire	STANDARD TRUST COMPANY LAURENTIAN BANK OF CANADA	TOUTE SOMME RE: 3890128	<a href="#">1 150 508</a>	I
1991-12-10	À 09:00.REMPLECE EN PARTIE, VOIR LOT(S) 1754						
1992-01-29	<a href="#">4 469 581</a>	Bail	Locataire Locateur	INDUSTRIES U D T INC LE BRUN, ANDRE			
1992-01-29	<a href="#">4 469 581</a>	Annulation BAIL	Locataire Locateur	INDUSTRIES U D T INC LE BRUN, ANDRE	Réf.: 3 810 129		

1992-06-09	<a href="#">4 511 225</a>	Rétrocession	Cédant Cessionnaire	LAURENTIAN BANK OF CANADA STANDARD TRUST COMPANY	TOUS SES DROITS RE: 3890128 4455846		<a href="#">I</a>
1992-12-21	<a href="#">4 571 971</a>	Vente	Vendeur Acquéreur	2439 9321 QUEBEC INC IMMEUBLES A T ENR	1 700 000,00 \$ , solde 1 177 223,44 \$		<a href="#">I</a>
1993-04-07	<a href="#">4 596 348</a>	Hypothèque	Créancier Débiteur	BANK OF MONTREAL MANUFACTURIER PATELLA 1987 INC	500 000,00 \$ avec intérêts	<a href="#">1 156 695</a>	<a href="#">I</a>
1994-04-05	<a href="#">4 689 047</a>	Hypothèque conventionnelle	Créancier Débiteur	NATIONAL BANK OF CANADA PATELLA MANUFACTURING 1991 INC	1 300 000,00 \$ avec intérêts	<a href="#">1 065 676</a>	<a href="#">I</a>
1994-04-05	<a href="#">4 689 047</a>	Hypothèque conventionnelle additionnelle	Créancier Débiteur	NATIONAL BANK OF CANADA PATELLA MANUFACTURING 1991 INC	260 000,00 \$ avec intérêts	<a href="#">1 065 676</a>	<a href="#">I</a>
1994-04-05	<a href="#">4 689 047</a>	Hypothèque sur les loyers et assurances	Créancier Débiteur	NATIONAL BANK OF CANADA PATELLA MANUFACTURING 1991 INC	1 300 000,00 \$ avec intérêts	<a href="#">1 065 676</a>	<a href="#">I</a>
1994-04-05	<a href="#">4 689 047</a>	Hypothèque additionnelle sur loyers et assurances	Créancier Débiteur	NATIONAL BANK OF CANADA PATELLA MANUFACTURING 1991 INC	260 000,00 \$ avec intérêts	<a href="#">1 065 676</a>	<a href="#">I</a>
1994-04-21	<a href="#">4 693 059</a>	Vente	Vendeur Acquéreur	PATELLA MANUFACTURING 1987 INC PATELLA MANUFACTURING 1991 INC	TRANSFERT DU DROIT DE PROPRIETE 1 500 000,00 \$ comptant		
1994-06-02	<a href="#">4 705 461</a>	Bail	Locataire Locateur	SOCIETE DE RADIOTELEVISION DU QUEBEC PATELLA MANUFACTURING 1987 INC			<a href="#">I</a>
1995-01-27	<a href="#">4 758 881</a>	Amendement BAIL	Locataire Locateur	PERFECT DYEING CANADA INC TATGONE, ANTONIO	Réf.: 4 374 108		
1995-01-27	<a href="#">4 758 881</a>	Amendement BAIL	Locataire Locateur	PERFECT DYEING CANADA INC TATGONE, ANTONIO	Réf.: 4 374 108		
1995-01-27	<a href="#">4 758 881</a>	Amendement BAIL	Locataire Locateur	PERFECT DYEING CANADA INC TATGONE, ANTONIO	Réf.: 4 374 108		
1996-12-20	À 09:00.REMPLECE EN PARTIE, VOIR LOT(S) 1855						
1999-01-21	<a href="#">5 065 281</a>	Hypothèque conventionnelle	Créancier Débiteur	GESTION ACTION J S INC TATONE, ANTONIO	75 000,00 \$ avec intérêts	<a href="#">1 208 079</a>	<a href="#">I</a>
1999-11-29	À 09:00.DEBUT PERIODE D'INTERDICTION: REFORME CADASTRALE						
1999-12-10	À 09:00.REMPLECE EN TOTALITE, (RENOVATION) CF.LOT (S) 1 424 666 , 1 424 670 , 1 424 690 , 1 424 695						

1 424 696 , 1 424 730 , 1 729 344

---

## Index des immeubles

<b>Circonscription foncière :</b>	Montréal	<b>Dates de mise à jour du Registre</b>	
<b>Cadastre :</b>	Cité de Montréal (quartier Sainte-Marie)	<b>Droits :</b>	2012-12-
<b>Lot :</b>	1495-51	<b>Radiations :</b>	2012-11-
<b>Date d'établissement :</b>	1888-09-28	Soumis à l'article 19 de la Loi sur le cadastre	
<b>Plan :</b>	<a href="#">Liste des plans</a>		
<b>Concordance :</b>			

Date de présentation d'inscription	Numéro	Nature de l'acte	Qualité	Nom des parties	Remarques	Avis d'adresse
	Voir section <a href="#">numérisée</a> pour les inscriptions antérieures à 1980-09-01					
1983-04-22	<a href="#">3 349 748</a>	Vente	Vendeur Acquéreur	FENSTER, CHAIM et al FENSTER, SAUL	1/2 INDIVISE 1,00 \$ et charges	<a href="#">I</a>
1983-04-22	<a href="#">3 349 749</a>	Hypothèque	Créancier Débiteur	BANQUE NATIONALE DU CANADA FENSTER, SAUL et al	250 000,00 \$	<a href="#">1 067 489</a> <a href="#">I</a>
1985-01-18	<a href="#">3 549 673</a>	Correction	Requérant	FENSTR, CHAIM et al	Réf.: 2 133 083 et al	<a href="#">I</a>
1985-08-28	<a href="#">3 626 262</a>	Hypothèque	Créancier Débiteur	ENTREPRISES PEMIK INC FENSTER, SAUL et al	300 000,00 \$ à 15,000%	<a href="#">1 094 791</a> <a href="#">I</a>
1986-01-03	<a href="#">3 668 915</a>	Vente	Vendeur Acquéreur	FENSTER, SAUL et al KUCZER, MICHAEL	480 000,00 \$ , solde 205 392,60\$	<a href="#">I</a>
1987-06-18	<a href="#">3 890 127</a>	Vente	Vendeur Acquéreur	KUCZER, MICHAEL PEMIK ENTERPRISES INC	1,00 \$ comptant	
1987-06-18	<a href="#">3 890 128</a>	Hypothèque	Créancier Débiteur	STANDARD TRUST COMPANY PEMIK ENTERPRISES INC	1 040 000,00 \$ à 11,000%	<a href="#">1 075 052</a> <a href="#">I</a>
1987-06-18	<a href="#">3 890 129</a>	Cession LOYERS	Cédant Cessionnaire	PEMIK ENTERPRISES INC STANDARD TRUST COMPANY	DE TOUS SES DROITS DANS LES LOYERS Y MENTIONNES	<a href="#">I</a>
1987-09-15	<a href="#">3 929 306</a>	Vente	Vendeur Acquéreur	PEMIK ENTERPRISES INC 2530 2563 QUEBEC INC	1 900 000,00 \$ , solde 1 535 039,40 \$	<a href="#">1 094 791</a> <a href="#">P</a> <a href="#">I</a>
1989-09-26	<a href="#">4 200 568</a>	Transport GARANTIE	Cédant Cessionnaire	PEMIK ENTERPRISES INC BANQUE TORONTO DOMINION	439 259,90\$ RE 3929306	<a href="#">1 066 380</a> <a href="#">I</a> <a href="#">1 070 863</a>
1990-07-06	<a href="#">4 300 386</a>	Bail	Locataire	CORP DEVELOPPE		

				ECONOMIQUE COMMUNAUTAIRE CENTRE SUD Locateur 2530 2563 QUEBEC INC			
1990-07-10	<a href="#">4 301 321</a>	Avis de 60 jours	Créancier Débiteur	PEMIK ENTERPRISES INC 2530 2563 QUEBEC INC	Réf.: 3 929 306		I
1990-07-10	<a href="#">4 301 420</a>	Avis de 60 jours	Créancier Débiteur	PEMIK ENTERPRISES INC 2530 2563 QUEBEC INC	Réf.: 3 929 306		I
1990-08-07	<a href="#">4 308 722</a>	Hypothèque	Créancier Débiteur	2439 9321 QUEBEC INC 2530 2563 QUEBEC INC	450 000,00 \$ avec intérêts	<a href="#">1 135 636</a>	I
1990-12-21	<a href="#">4 347 487</a>	Avis de 60 jours	Créancier Débiteur	2439 9321 QUEBEC INC 2530 2563 QUEBEC INC	Réf.: 4 308 722		I
1991-03-01	<a href="#">4 364 145</a>	Dation en paiement	Cédant Cessionnaire	2530 2563 QUEBEC INC 2439 9321 QUEBEC INC	et charges Réf.: 4 308 722		I
1991-04-08	<a href="#">4 374 108</a>	Bail	Locataire Locateur	174125 CANADA INC 2439 9321 QUEBEC INC			
1991-11-08	<a href="#">4 447 118</a>	Hypothèque	Créancier Débiteur	BANCA COMMERCIALE ITALIANA OF CANADA 2439 9321 QUEBEC INC	1 200 000,00 \$ avec intérêts	<a href="#">1 081 678</a>	I
1991-12-09	<a href="#">4 455 846</a>	Transport	Cédant Cessionnaire	STANDARD TRUST COMPANY LAURENTIAN BANK OF CANADA	TOUTE SOMME RE: 3890128	<a href="#">1 150 508</a>	I
1992-06-09	<a href="#">4 511 225</a>	Rétrocession	Cédant Cessionnaire	LAURENTIAN BANK OF CANADA STANDARD TRUST COMPANY	TOUS SES DROITS RE: 3890128 4455846		I
1992-12-21	<a href="#">4 571 971</a>	Vente	Vendeur Acquéreur	2439 9321 QUEBEC INC IMMEUBLES A T ENR	1 700 000,00 \$ , solde 1 177 223,44 \$		I
1995-01-27	<a href="#">4 758 881</a>	Amendement BAIL	Locataire Locateur	PERFECT DYEING CANADA INC TATGONE, ANTONIO	Réf.: 4 374 108		
1995-01-27	<a href="#">4 758 881</a>	Amendement BAIL	Locataire Locateur	PERFECT DYEING CANADA INC TATGONE, ANTONIO	Réf.: 4 374 108		
1995-01-27	<a href="#">4 758 881</a>	Amendement BAIL	Locataire Locateur	PERFECT DYEING CANADA INC TATGONE, ANTONIO	Réf.: 4 374 108		
1999-01-21	<a href="#">5 065 281</a>	Hypothèque conventionnelle	Créancier Débiteur	GESTION ACTION J S INC TATONE, ANTONIO	75 000,00 \$ avec intérêts	<a href="#">1 208 079</a>	I
1999-11-29	À 09:00.DEBUT PERIODE D'INTERDICTION: REFORME CADASTRALE						
1999-12-10	À 09:00.REMPLECE EN TOTALITE, (RENOVATION) CF.LOT (S) 1 424 690 , 1 729 344						



## Index des immeubles

<b>Circonscription foncière :</b>	Montréal	<b>Dates de mise à jour du Registre</b>	
<b>Cadastre :</b>	Cité de Montréal (quartier Sainte-Marie)	<b>Droits :</b>	2012-12.
<b>Lot :</b>	1495-58	<b>Radiations :</b>	2012-11.
<b>Date d'établissement :</b>	1888-09-28	Soumis à l'article 19 de la Loi sur le cadastre	
<b>Plan :</b>	<a href="#">Liste des plans</a>		
<b>Concordance :</b>			

Date de présentation d'inscription	Numéro	Nature de l'acte	Qualité	Nom des parties	Remarques	Avis d'adresse
	Voir section <a href="#">numérisée</a> pour les inscriptions antérieures à 1980-09-01					
1983-04-22	<a href="#">3 349 748</a>	Vente	Vendeur Acquéreur	FENSTER, CHAIM et al FENSTER, SAUL	1/2 INDIVISE 1,00 \$ et charges	<a href="#">I</a>
1983-04-22	<a href="#">3 349 748</a>	Vente	Vendeur Acquéreur	FENSTER, CHAIM et al FENSTER, SAUL	1,00 \$ et charges	<a href="#">I</a>
	Correction: Entrée retirée le 1983-04-27					
1983-04-22	<a href="#">3 349 749</a>	Hypothèque	Créancier Débiteur	BANQUE NATIONALE DU CANADA FENSTER, SAUL et al	250 000,00 \$	<a href="#">1 067 489</a> <a href="#">I</a>
1985-01-18	<a href="#">3 549 673</a>	Correction	Requérant	FENSTR, CHAIM et al	Réf.: 2 133 083 et al	<a href="#">I</a>
1985-08-28	<a href="#">3 626 262</a>	Hypothèque	Créancier Débiteur	ENTREPRISES PEMIK INC FENSTER, SAUL et al	300 000,00 \$ à 15,000%	<a href="#">1 094 791</a> <a href="#">I</a>
1986-01-03	<a href="#">3 668 915</a>	Vente	Vendeur Acquéreur	FENSTER, SAUL et al KUCZER, MICHAEL	480 000,00 \$ , solde 205 392,60\$	<a href="#">I</a>
1987-06-18	<a href="#">3 890 127</a>	Vente	Vendeur Acquéreur	KUCZER, MICHAEL PEMIK ENTERPRISES INC	1,00 \$ comptant	
1987-06-18	<a href="#">3 890 128</a>	Hypothèque	Créancier Débiteur	STANDARD TRUST COMPANY PEMIK ENTERPRISES INC	1 040 000,00 \$ à 11,000%	<a href="#">1 075 052</a> <a href="#">I</a>
1987-06-18	<a href="#">3 890 129</a>	Cession LOYERS	Cédant Cessionnaire	PEMIK ENTERPRISES INC STANDARD TRUST COMPANY	DE TOUS SES DROITS DANS LES LOYERS Y MENTIONNES	<a href="#">I</a>
1987-09-15	<a href="#">3 929 306</a>	Vente	Vendeur	PEMIK ENTERPRISES INC	1 900 000,00 \$ , solde 1 535 039,40	<a href="#">1 094 791</a> <a href="#">P</a>

			Acquéreur	2530 2563 QUEBEC INC	\$		I
1989-09-26	<a href="#">4 200 568</a>	Transport GARANTIE	Cédant Cessionnaire	PEMIK ENTREPRISES INC BANQUE TORONTO DOMINION	439 259,90\$ RE 3929306	<a href="#">1 066 380</a> <a href="#">1 070 863</a>	I
1990-07-06	<a href="#">4 300 386</a>	Bail	Locataire Locateur	CORP DEVELOPPE ECONOMIQUE COMMUNAUTAIRE CENTRE SUD 2530 2563 QUEBEC INC			
1990-07-10	<a href="#">4 301 321</a>	Avis de 60 jours	Créancier Débiteur	PEMIK ENTREPRISES INC 2530 2563 QUEBEC INC	Réf.: 3 929 306		I
1990-07-10	<a href="#">4 301 420</a>	Avis de 60 jours	Créancier Débiteur	PEMIK ENTREPRISES INC 2530 2563 QUEBEC INC	Réf.: 3 929 306		I
1990-08-07	<a href="#">4 308 722</a>	Hypothèque	Créancier Débiteur	2439 9321 QUEBEC INC 2530 2563 QUEBEC INC	450 000,00 \$ avec intérêts	<a href="#">1 135 636</a>	I
Correction: Radiation tot. 1578437 ajoutée le 1994-11-21							
1990-12-21	<a href="#">4 347 487</a>	Avis de 60 jours	Créancier Débiteur	2439 9321 QUEBEC INC 2530 2563 QUEBEC INC	Réf.: 4 308 722		I
Correction: Radiation tot. 1578437 ajoutée le 1994-11-21							
1991-03-01	<a href="#">4 364 145</a>	Dation en paiement	Cédant Cessionnaire	2530 2563 QUEBEC INC 2439 9321 QUEBEC INC	et charges Réf.: 4 308 722		I
1991-04-08	<a href="#">4 374 108</a>	Bail	Locataire Locateur	174125 CANADA INC 2439 9321 QUEBEC INC			
1991-11-08	<a href="#">4 447 118</a>	Hypothèque	Créancier Débiteur	BANCA COMMERCIALE ITALIANA OF CANADA 2439 9321 QUEBEC INC	1 200 000,00 \$ avec intérêts	<a href="#">1 081 678</a>	I
1991-12-09	<a href="#">4 455 846</a>	Transport	Cédant Cessionnaire	STANDARD TRUST COMPANY LAURENTIAN BANK OF CANADA	TOUTE SOMME RE: 3890128	<a href="#">1 150 508</a>	I
1992-06-09	<a href="#">4 511 225</a>	Rétrocession	Cédant Cessionnaire	LAURENTIAN BANK OF CANADA STANDARD TRUST COMPANY	TOUS SES DROITS RE: 3890128 4455846		I
1992-12-21	<a href="#">4 571 971</a>	Vente	Vendeur Acquéreur	2439 9321 QUEBEC INC IMMEUBLES A T ENR	1 700 000,00 \$ , solde 1 177 223,44 \$		I
1995-01-27	<a href="#">4 758 881</a>	Amendement BAIL	Locataire Locateur	PERFECT DYEING CANADA INC TATGONE, ANTONIO	Réf.: 4 374 108		
1995-01-27	<a href="#">4 758 881</a>	Amendement BAIL	Locataire Locateur	PERFECT DYEING CANADA INC TATGONE, ANTONIO	Réf.: 4 374 108		
1995-01-27	<a href="#">4 758 881</a>	Amendement BAIL	Locataire Locateur	PERFECT DYEING CANADA INC TATGONE, ANTONIO	Réf.: 4 374 108		
1999-01-21	<a href="#">5 065 281</a>	Hypothèque conventionnelle	Créancier Débiteur	GESTION ACTION J S INC TATONE, ANTONIO	75 000,00 \$ avec intérêts	<a href="#">1 208 079</a>	I
1999-11-29	À 09:00.DEBUT PERIODE D'INTERDICTION: REFORME CADASTRALE						

1999-12-10 | À 09:00.REMPLACE EN TOTALITE, (RENOVATION) CF.LOT (S)  
1 424 690 , 1 729 344

---

## Index des immeubles

<b>Circonscription foncière :</b>	Montréal	<b>Dates de mise à jour du Registre</b>	
<b>Cadastre :</b>	Cité de Montréal (quartier Sainte-Marie)	<b>Droits :</b>	2012-12.
<b>Lot :</b>	1495-59	<b>Radiations :</b>	2012-11.
<b>Date d'établissement :</b>	1888-09-28	Soumis à l'article 19 de la Loi sur le cadastre	
<b>Plan :</b>	<a href="#">Liste des plans</a>		
<b>Concordance :</b>			

Date de présentation d'inscription	Numéro	Nature de l'acte	Qualité	Nom des parties	Remarques	Avis d'adresse
	Voir section <a href="#">numérisée</a> pour les inscriptions antérieures à 1980-09-01					
1983-04-22	<a href="#">3 349 748</a>	Vente	Vendeur Acquéreur	FENSTER, CHAIM et al FENSTER, SAUL	1/2 INDIVISE 1,00 \$ et charges	<a href="#">I</a>
1983-04-22	<a href="#">3 349 748</a>	Vente	Vendeur Acquéreur	FENSTER, CHAIM et al FENSTER, SAUL	1,00 \$ et charges	<a href="#">I</a>
	Correction: Entrée retirée le 1983-04-27					
1983-04-22	<a href="#">3 349 749</a>	Hypothèque	Créancier Débiteur	BANQUE NATIONALE DU CANADA FENSTER, SAUL et al	250 000,00 \$	<a href="#">1 067 489</a> <a href="#">I</a>
1985-01-18	<a href="#">3 549 673</a>	Correction	Requérant	FENSTR, CHAIM et al	Réf.: 2 133 083 et al	<a href="#">I</a>
1985-08-28	<a href="#">3 626 262</a>	Hypothèque	Créancier Débiteur	ENTREPRISES PEMIK INC FENSTER, SAUL et al	300 000,00 \$ à 15,000%	<a href="#">1 094 791</a> <a href="#">I</a>
1986-01-03	<a href="#">3 668 915</a>	Vente	Vendeur Acquéreur	FENSTER, SAUL et al KUCZER, MICHAEL	480 000,00 \$ , solde 205 392,60\$	<a href="#">I</a>
1987-06-18	<a href="#">3 890 127</a>	Vente	Vendeur Acquéreur	KUCZER, MICHAEL PEMIK ENTERPRISES INC	1,00 \$ comptant	
1987-06-18	<a href="#">3 890 128</a>	Hypothèque	Créancier Débiteur	STANDARD TRUST COMPANY PEMIK ENTERPRISES INC	1 040 000,00 \$ à 11,000%	<a href="#">1 075 052</a> <a href="#">I</a>
1987-06-18	<a href="#">3 890 129</a>	Cession LOYERS	Cédant Cessionnaire	PEMIK ENTERPRISES INC STANDARD TRUST COMPANY	DE TOUS SES DROITS DANS LES LOYERS Y MENTIONNES	<a href="#">I</a>
1987-09-15	<a href="#">3 929 306</a>	Vente	Vendeur	PEMIK ENTERPRISES INC	1 900 000,00 \$ , solde 1 535 039,40	<a href="#">1 094 791</a> <a href="#">P</a>

			Acquéreur	2530 2563 QUEBEC INC	\$		I
1989-09-26	<a href="#">4 200 568</a>	Transport GARANTIE	Cédant Cessionnaire	PEMIK ENTERPRISES INC BANQUE TORONTO DOMINION	439 259,90\$ RE 3929306	<a href="#">1 066 380</a> <a href="#">1 070 863</a>	I
1990-07-06	<a href="#">4 300 386</a>	Bail	Locataire Locateur	CORP DEVELOPPE ECONOMIQUE COMMUNAUTAIRE CENTRE SUD 2530 2563 QUEBEC INC			
1990-07-10	<a href="#">4 301 321</a>	Avis de 60 jours	Créancier Débiteur	PEMIK ENTERPRISES INC 2530 2563 QUEBEC INC	Réf.: 3 929 306		I
1990-07-10	<a href="#">4 301 420</a>	Avis de 60 jours	Créancier Débiteur	PEMIK ENTERPRISES INC 2530 2563 QUEBEC INC	Réf.: 3 929 306		I
1990-08-07	<a href="#">4 308 722</a>	Hypothèque	Créancier Débiteur	2439 9321 QUEBEC INC 2530 2563 QUEBEC INC	450 000,00 \$ avec intérêts	<a href="#">1 135 636</a>	I
1990-12-21	<a href="#">4 347 487</a>	Avis de 60 jours	Créancier Débiteur	2439 9321 QUEBEC INC 2530 2563 QUEBEC INC	Réf.: 4 308 722		I
1991-03-01	<a href="#">4 364 145</a>	Dation en paiement	Cédant Cessionnaire	2530 2563 QUEBEC INC 2439 9321 QUEBEC INC	et charges Réf.: 4 308 722		I
1991-04-08	<a href="#">4 374 108</a>	Bail	Locataire Locateur	174125 CANADA INC 2439 9321 QUEBEC INC			
1991-11-08	<a href="#">4 447 118</a>	Hypothèque	Créancier Débiteur	BANCA COMMERCIALE ITALIANA OF CANADA 2439 9321 QUEBEC INC	1 200 000,00 \$ avec intérêts	<a href="#">1 081 678</a>	I
1991-12-09	<a href="#">4 455 846</a>	Transport	Cédant Cessionnaire	STANDARD TRUST COMPANY LAURENTIAN BANK OF CANADA	TOUTE SOMME RE: 3890128	<a href="#">1 150 508</a>	I
1992-06-09	<a href="#">4 511 225</a>	Rétrocession	Cédant Cessionnaire	LAURENTIAN BANK OF CANADA STANDARD TRUST COMPANY	TOUS SES DROITS RE: 3890128 4455846		I
1992-12-21	<a href="#">4 571 971</a>	Vente	Vendeur Acquéreur	2439 9321 QUEBEC INC IMMEUBLES A T ENR	1 700 000,00 \$ , solde 1 177 223,44 \$		I
1995-01-27	<a href="#">4 758 881</a>	Amendement BAIL	Locataire Locateur	PERFECT DYEING CANADA INC TATGONE, ANTONIO	Réf.: 4 374 108		
1995-01-27	<a href="#">4 758 881</a>	Amendement BAIL	Locataire Locateur	PERFECT DYEING CANADA INC TATGONE, ANTONIO	Réf.: 4 374 108		
1995-01-27	<a href="#">4 758 881</a>	Amendement BAIL	Locataire Locateur	PERFECT DYEING CANADA INC TATGONE, ANTONIO	Réf.: 4 374 108		
1999-01-21	<a href="#">5 065 281</a>	Hypothèque conventionnelle	Créancier Débiteur	GESTION ACTION J S INC TATONE, ANTONIO	75 000,00 \$ avec intérêts	<a href="#">1 208 079</a>	I
1999-11-29	À 09:00.DEBUT PERIODE D'INTERDICTION: REFORME CADASTRALE						
1999-12-10	À 09:00.REMPLECE EN TOTALITE, (RENOVATION) CF.LOT (S) 1 424 690						

TOUTES MENTIONS RELATIVES A UNE ENTRÉE SUR CE LOT ET/OU TOUTES INFORMATIONS RECONSTITUÉES APPARAISSENT AU REGISTRE INFORMATISÉ. [(1986) 118 6-0. II, 718]

81 03

Index aux Immeubles

Quartier Ste-Marie,

Cité de Montréal

*Div 2 John 401.* 0145 No. 1238

NOMS des PARTIES	Titre de l'Acte	Enregistrement de l'Hypothèque				Enregistrement de l'Avis				Radiation	REMARQUES
		Reg.	Vol.	Page	No.	Reg.	Vol.	Page	No.		
<i>Division de Montréal</i>											
<i>Premier Représentant le</i>	<i>certificat 215</i>				373856						<i>1/3 ind.</i>
<i>Dore et al à Trust de l'Union des</i>	<i>Donat. P 62</i>				386213						<i>3 - JUIL 1945</i>
<b>TOTALEMENT AVIS DÉPOSÉ ICI LE</b>	<b>13 Septembre 1945</b>										<i>1238 - 1972 Vol 5 page 698</i>

<i>Suite de la page 21 de ce Vol</i>					<i>0780</i>						
<i>Shubert Inc. corp à Ledler Corp Ltd = Vente</i>					1346889						<i>151240</i>
<i>Museum Inc. corp à Val Hughes Inc. - Bord. Act</i>					1393462						<i>2387721 2 plus 352606</i>
<i>Val Hughes Inc @ Chartered Trust Corp - Trust de l'Union</i>					1398781						<i>541952 2 plus</i>
<i>Ind. Co. Inc. à Earl Wain Co. Inc. - Act</i>					1456332						<i>540655 2 plus</i>
<i>Chartrand R &amp; al à Sa Majesté la Reine - Cautionnement</i>					1486248						<i>40066 2 plus 394058</i>
<i>Industrial Life Inc @ Lee Enterprises Ltd Inc - Prêt</i>					1486249						<i>0435671 Avis Adresse</i>
<i>Muellville Ltd @ Lee Enterprises Ltd Inc - Prêt</i>					1501525						<i>435671</i>
<i>Museum Inc. corp à Harmonie M. Inc. Trust - Transfert</i>					1501526						<i>685649 plus 410771</i>
<i>Ledler Corp. Ltd à Miller Fashion Inc. - Bail</i>					1519533						<i>672732 plus 410772</i>
<i>Chartered Trust Co Ltd - Commercial</i>					1547111						<i>511240 2 plus 118137</i>
<i>Capital Funds (3 ac) Ltd à East West Home Inc. - Prêt</i>					1627332						<i>2 plus</i>
<i>7/1/64 Ledler Corp. Ltd à Parthenais Bldg. Corp. - Vente</i>					1657149						<i>540658 plus 473958</i>
<i>2/8/64 Parthenais Bldg. Corp. à Parthenais Bldg. Corp. - Prêt</i>					1720231						<i>686094 plus 539388</i>
<i>City of Mt @ Parthenais Bldg. Corp. - Avis</i>					1769003						<i>539388 plus 522055</i>
<i>25-4-69 Parthenais Bldg. Corp. à Charles ab = Vente</i>					1775206						<i>539388 plus 521365</i>
<i>26-70 Charles ab à Trust de l'Union - Prêt</i>					1777386						<i>708633 plus 31666</i>
<i>22/1/71 Trust de l'Union à Trust de l'Union - Prêt</i>					2133083						<i>708633 2 plus</i>
<i>25-4-75 L.C. Barbican Inc @ Mt Trust Co - Fiducie</i>					2215947						<i>708633 plus 78578</i>
<b>PARTIELLEMENT SUBDIVISÉ. le 23 AVR 1975</b>					2308204						<i>866786 plus 712288</i>
<i>19/6/75 Trust de l'Union à B.P.F. Canada Inc - Prêt</i>					2529816						<i>887105 plus 104622</i>
<i>27-10-75</i>					2588045						<i>942186 plus 0 - Plus</i>
<i>28-10-76</i>					55879						<i>864125 2 plus 823194</i>
<i>31-1-77</i>					56403						<i>828073 230065 plus</i>
<i>3-2-77</i>					2754648						<i>863343 plus 30065</i>
					2754649						<i>2 plus 104622</i>
					2755722						<i>2 plus 864933</i>

TOUTES MENTIONS RELATIVES A UNE ENTRÉE SUR CE LOT ET/OU TOUTES INFORMATIONS RECONSTITUÉES APPARAISSENT AU REGISTRE INFORMATISÉ. [(1986) 118 G-0. II, 718]

Index aux Immeubles

Quartier Ste-Marie,  
0779

No. 1488

Cité de Montréal  
Suite du vol 2 - pag.

NOMS des PARTIES	Titre de l'Acte	Enregistrement de l'Hypothèque				Enregistrement de l'Avis				Radiation	REMARQUE
		Reg.	Vol.	Page	No.	Reg.	Vol.	Page	No.		
McGarry Co Ltd; M. Rausy Co Ltd	Vente	D	169		166110						2 ptes O.
Mt Royal Co Ltd à Mt Royal Co	Acte	N	10		166182	JAN 20 1956			081789		ptie O.
Consolidated Lumber Co à C. L. M. Co Ltd	Transfert	F	44		185170				0136231		2 ptes O.
Burford J. M. & Co Ltd	Vente	D	167		185256				0136231		2 ptes O.
Mt Royal Co Ltd à Mt Royal Co	Bord G. Deed	K	28		199974	JAN 20 1956			081789		ptie O.
Mt Royal Co Ltd à Mt Royal Co	Bord G. Deed	K	28		235132				0122147		ptie O.
Burford J. M. & Co Ltd	Vente	D	169		305225				0136231		2 ptes
Charron & Co à Duceppe	Vente	D	290		322669						ptie O.
Mt Royal Co Ltd à Mt Royal Co	Bord F. Deed	K	29		362708						Entree Nulle
Mt Royal Co Ltd à Mt Royal Co	Bord F. Deed	K	30		362709						Entree Nulle
Mt Royal Co Ltd à Mt Royal Co	Bord F. Deed	K	29		362892						2 ptes O.
Mt Royal Co Ltd à Mt Royal Co	Bord F. Deed	K	30		362893						2 ptes O.
Seco Burford J. M. & Co	Vente	F	95		382027						2 ptes
Recepte de la Cour Supérieure	Acte	L	17		388524						2 ptes
Duceppe F. & P.	Acte	A	211		388525	74 28			388526		2 ptes
AVIS DE VENTE POUR TAXES			12893		230047				0165481		2 ptes
AVIS DE VENTE POUR TAXES			12893		230042				0165481		2 ptes
Duceppe F.	Acte	A	40		634037						2 ptes
Duceppe F.	Acte	A	40		585046	108		134038			2 ptes
Duceppe F.	Acte	A	40		585047	108		634038			2 ptes
Duceppe A. à Duceppe L. & P.	Vente		186		640312						12 AVR 1947
Mt Royal Co Ltd à Duceppe L. & P.	Vente		278		681314						Entree Nulle
Comme Populaire	Acte				890510	MAY 4 1951			0314243		2 ptes
Duceppe L. & P.	Acte				903068				0314176		2 ptes
Duceppe L. & P.	Acte				936844				0314176		2 ptes
Duceppe L. & P.	Acte				936850				0314176		2 ptes
Duceppe L. & P.	Acte				974807						2 ptes
Duceppe L. & P.	Acte				974810						2 ptes
Duceppe L. & P.	Acte				930728						2 ptes
Duceppe L. & P.	Acte				974812						2 ptes
Duceppe L. & P.	Acte				1038310						2 ptes
Duceppe L. & P.	Acte				1038680	24/1/53					2 ptes
Duceppe L. & P.	Acte				1046268	JAN 10 1954			0314243		2 ptes
Duceppe L. & P.	Acte				1072910	JUN 7 1954			0343319		2 ptes
Duceppe L. & P.	Acte				1182751				0343319		2 ptes
Duceppe L. & P.	Acte				1183241	JUN 20 1956			21330		2 ptes
Duceppe L. & P.	Acte				1261101						2 ptes
Duceppe L. & P.	Acte				1285150						2 ptes
Duceppe L. & P.	Acte				1318771						2 ptes
Duceppe L. & P.	Acte				1320601						2 ptes
Duceppe L. & P.	Acte				1321083						2 ptes
Duceppe L. & P.	Acte				1321367						2 ptes

TOUTES MENTIONS RELATIVES A UNE ENTRÉE SUR CE LOT ET/OU TOUTES INFORMATIONS RECONSTITUÉES APPARAISSENT AU REGISTRE INFORMATISÉ. [(1986) 118 G.O. II, 718]

03

Index aux Immeubles

Aut. inf. immobilières. *dy*

Quartier Ste-Marie 0805

Cité de Montréal

Suite de la page 136 de ce Volume No. 1495

NOMS des PARTIES  
*Union de Montréal*

*Garantie*  
14675 Jendres Lave à B.T.P. Canada Inc. 2611275  
Avis de Vente 27-10-75 55879  
Petroleum cons. et d'Énergie Patella Inc. Vente et servitude 13-11-75 2648853  
Le Brun A. D. and Roofing Inc. co. stl bail 11-1-76 2706317  
203 Fenster Inc. A.V.T. 22-10-76 56403  
Fenster S. et al. Parthenon Building Corp. Vente 31-1-77 2754648  
Parthenon Bldg Corp. et al. Typ. 31-1-77 2754649  
Parthenon Bldg Corp. Fenster S. et al. Vente 3-2-77 2755722  
Le Brun A. V.T. Inc. Bail 30-8-77 2811020  
Lapointe a Desroches W. Vente 78-11-03 2924648 x  
Charette M. et al. Jugement 79-04-25 2967248 }  
Charette M. Accord 79-04-25 2967249 }  
Le Brun A. et al. Correction 79-05-08 2971020  
Patella Const. Inc. et al. Bail Indiv. 20-08-18 3100125

Enregistrement de l'Hypothèque Enregistrement de l'Avis Radiation REMARQUES

Reg. Vol. Page No. Reg. Vol. Page No.

864125  
828073  
863343  
1011576

*.8/3/94*  
*2 pties*  
*230065 ptie 2*  
*ptie comptant*  
*pta*  
*2 pties 230065*  
*2 pties comptant*  
*1046222*  
*2 pties 867833*  
*2 pties 21-2-77*  
*pta*  
*997151*  
*bind 3 pties*  
*condes*  
*pta*  
*991824*  
*ptie, monop. ptie*



TOUTES MENTIONS RELATIVES A UNE ENTREE SUR CE LOT ET/OU TOUTES INFORMATIONS RECONSTITUEES APPARAISSENT AU REGISTRE INFORMATISE. [(1986) 118 G.O. II, 718]

03

Index aux Immeubles

Logique des hiérarchies

Quartier Ste-Marie

Cité de Montréal

Suite de la page 91 de ce Volume 0804

No. 1495

NOMS des PARTIES	Titre de l'Acte	Enregistrement de l'Hypothèque				Enregistrement de l'Avis				Radiation	REMARQUES
		Reg.	Vol.	Page	No.	Reg.	Vol.	Page	No.		
<i>Division de Montréal</i>											
Sanguinet, J. et L. Canadian Petroleum Ltd = Vente					1551412						plus Comptant
Ragimond J.D. val à Rudin R.L. Transfert					1573364						578482 plus, crance
Ludry, L. à Moisan, R. Vente					1587370						04732861 07732853 plus
Maidin, R. à Negrocher, W. val. Vente					1595669						506057 3 plus
Les Échelles, J. et L. à J. Brown Wood Co. Transfert					1603579						2 plus non sub
Valin D. Valin D. & Co. Sép. de l'Acte					1615157						plus
Valin D. Valin D. Inc à Tubert, Montocean Inc. Bail					1620872						plus
Chartered Trust Co val Connexion					1627332						540656 2 plus Bail
Valin D. Valin D. Inc à Marchessault, P. val. Création de l'acte					1647718						plus 422500
Trust Annual Canada & Highway Transport Annual Act = Acte					1678095						587177 Acte de l'Acte de l'Acte
10/63 L'Union Transp. Pub. de Montréal à Commonwealth Airways Co. Ltd. Acte					1702572						2 plus non sub
11/64 L'Union Transp. Pub. de Montréal à Parthenon Bldg. Corp. Vente					1720231						539388 2 plus 582055
12/64 L'Union Transp. Pub. de Montréal à Parthenon Bldg. Corp. Acte					1769003						539388 2 plus 5821365
12/64 L'Union Transp. Pub. de Montréal à Parthenon Bldg. Corp. Bail					1775206						plus
19/64 L'Union Transp. Pub. de Montréal à Parthenon Bldg. Corp. Acte					1797386						708633 2 plus 531606
11/65 L'Union Transp. Pub. de Montréal à Parthenon Bldg. Corp. Acte					1841195						687302 plus 49191
25/2/66 P. Chartrand & J. Certificat					205118						1/2 plus de plus
25/2/66 P. Chartrand & J. Certificat					2051181						plus
Chartrand & J. Testament					1834519						
Chartrand & J. Testament					1834521						
Chartrand S. Réclamation					2051188						plus
25/4/69 Parthenon Bldg. Corp. à Chartrand S. Vente					2133083						708633 2 plus
25/7/68 Dionne A. Certificat nomination					2166113						
26/6/70 Dionne A. Acte					2166114						plus
Chartrand M. val. à Chartrand S. Vente					2215947						8734781 plus 708633 1/2 plus
10/19/70 Dionne A. Acte de saisie					54170						687302 plus 700019 plus
23/1/70 Dionne A. Acte					54181						687302 plus 700019 plus
3/2/70 Dionne A. Acte à M. Trust Co. = Vente					2248913						Comptant plus
22/10/71 Dionne A. Acte à J. Chartrand S. Acte					2308204						866786 2 plus 712355
18/6/72 M. Trust Co. à J. Chartrand S. Vente					2329861						7776991 plus 711375
Chartrand S. Canada Ltd Act Echange					2339385						
PARTIELLEMENT SUBDIVISÉ. Le 10 MAI 1972 à 09:00 heures (1495-82 Vol 6).											
10/72 Chartrand S. à J. Chartrand S. Vente					2386309						plus comptant
10/72 Chartrand S. à J. Chartrand S. Vente					2386308						plus comptant
J. Chartrand S. à J. Chartrand S. Vente					2386309						5/1/72 plus compt
J. Chartrand S. à M. Trust Co. Bail					2406958						plus
J. Chartrand S. à M. Trust Co. Bail					2406959						plus
7/8/73 J. Chartrand S. à J. Chartrand S. Vente					2450547						954482 plus non sub
PRISE DE POSSESSION											
J. Chartrand S. à J. Chartrand S. Bail					2460054						
J. Chartrand S. à J. Chartrand S. Bail					2553570						plus
J. Chartrand S. à J. Chartrand S. Bail					2553572						plus

TOUTES MENTIONS RELATIVES A UNE ENTRÉE SUR CE LOT ET/OU TOUTES INFORMATIONS RECONSTITUÉES APPARAISSENT AU REGISTRE INFORMATISÉ. [(1986) 118 G.O. II, 718]

Copie de l'Index aux Immeubles pour le No 1495-51  
 du cadastre de Quartier St. Marie  
 autorisée par ordre en conseil du 16 janvier 10 33  
 examinée et validée, et certifiée conforme à l'original. C. E. 95-  
 Attesté à Montréal, le premier janvier 10 33  
 devant  
 [Signature] D<sup>ép.</sup> Régistrateur.  
 [Signature] D<sup>ép.</sup> Protonotaire.

INDEX AUX IMMEUBLES

0023  
 No. 1495-51

NOMS DES PARTIES	Titre de l'Acte	ENREGISTREMENT		RADIATION	REMARQUES
		Reg.	Vol. Page No		
Hubert & Co. i. Barma. M. J. T. - Transport		1519533	571240	418137	1/2 N.O.
Ledler Corp. Ltd à Milo Fashion Inc. Bail		1547111			1/2 N.O.
Ch. Arsenault Trust - es. sol Convention		1627332	540656		1/2 N.O. 25-11-63
7/1/64 Ledler Corp. Ltd à Parthenon Bldg Corp. Vente		1720231	539388		1/2 N.O. 502055
12/8/64 Tenebris, A. sol à Parthenon Bldg Corp. Bail		1767003	537388		1/2 N.O. 521365
10-9-64 City of Mt. @ Parthenon Bldg. Corp. Prémis		1775206			1/2 N.O.
18/12/64 Ledler Corp. Ltd à Parthenon Bldg Corp. Bail		1797386	708633		1/2 N.O. 531606
25-4-65 Parthenon Bldg Corp à Chart. sub-Vente		2133083	708633		1/2 N.O. (834788) (2-2-66)
26-4-70 Chart. M. sol à Fenster D. Vente		2215947	708633		1/2 N.O.
22/10/71 Bail à Fenster Sol. Prêt		2308204	866786		1/2 N.O. 72388
1/6/71 Fenster Seal à B. M. de Nav. Inc. Bail		2611275	84125		1/2 N.O. 813174
Avis de Vente		27-10-75	55879	828873	230065 Pcia
Q.S. Fenster 162 d. CAT		22-10-76	56403	863343	230065
Fenster et al. Parthenon Bldg Corp. Vente		31-77	275469		1/2 N.O. content 104632
Parthenon Bldg Corp. 20th fl. L. J. de la Grande Exp.		31-77	275469		1/2 N.O. 964933
Parthenon Bldg Corp @ Fenster Sol. Vente		32-77	2755722		1/2 N.O. 51-2-77

TOUTES MENTIONS RELATIVES A UNE ENTRÉE SUR CE LOT ET/OU TOUTES INFORMATIONS RECONSTITUÉES APPARAISSENT AU REGISTRE INFORMATISÉ. [(1986) 118 G.O. II, 718]

INDEX AUX IMMEUBLES

0022 No. 1495-51

Feuillet No *du cadastre de Justice St. Marie* destiné au No *1495-51*  
 de l'index des immeubles pour le Bureau d'Enregistrement de la Division de Montréal  
 Attesté à Montréal, le *premier jour* 1935  
 Par *devant*

Dép. Régistrateur. Dép. Prototaire.

NOMS DES PARTIES	Titre de l'Acte	ENREGISTREMENT			RADIATION	REMARQUES
		Reg.	Vol. Page	No		
<i>G. B. Curran &amp; John B. Mc Cormick</i>	<i>W. of Loan</i>	<i>6</i>	<i>7. 21816</i>	<i>0101094</i>		
"	<i>Acte</i>	<i>76.</i>	<i>2 22076</i>	"		
<i>G. B. Curran &amp; "</i>	<i>W. of Loan</i>	<i>6</i>	<i>8. 23411</i>	<i>0101094</i>		
<i>John B. Mc Cormick à W. Abbott &amp; W. Sale</i>	<i>W. of Sale</i>	<i>15</i>	<i>14 25564</i>		<i>coin sud</i>	
<i>Robert Hamilton à "</i>	<i>W. of Loan</i>	<i>6</i>	<i>8. 25669</i>	<i>T. no. 11895</i>		" "
<i>G. B. Mc Cormick à Richard Larriv.</i>	<i>W. of Sale</i>	<i>15</i>	<i>17. 31670</i>	<i>0101094</i>		<i>P. G. E.</i>
<i>G. Larriv. @ John Train</i>	<i>Hypothèque</i>	<i>6</i>	<i>10 22443</i>	<i>T. 2. de S. no. 7020 P.</i>		
<i>E. S. Compain vs. P. Larriv.</i>	<i>Jugement</i>	<i>6</i>	<i>2. 24909</i>	<i>T. 6 de S. no. 7282.</i>		
"	<i>Acte</i>	<i>26</i>	<i>3 34910</i>			
<i>W. Abbott &amp; Co. à sa succ. de puis J. J. Abbott</i>	<i>Oblig. hyp.</i>	<i>6</i>	<i>13 39633</i>	<i>T. 6 de S. no. 11010</i>		<i>G. S.</i>
<i>Richard Larriv. à G. B. Curran</i>	<i>Sale</i>	<i>15</i>	<i>23 41118</i>			<i>P.</i>
<i>Abbott &amp; Compain à P. Hamilton</i>	<i>Oblig. mot.</i>	<i>6</i>	<i>14 41445</i>	<i>T. no. 11295</i>		<i>G. S.</i>
<i>Abbott &amp; Compain à la succ. de John B. Abbott</i>	<i>Sale</i>	<i>15</i>	<i>25 47598</i>	<i>S. no. 11695</i>		<i>G. S.</i>
<i>Cette subdivision a été annulée en partie le 22 novembre 1899.</i>						
<b>59713</b>						
<i>Succ. J. J. Abbott @ The S. Shirt Co.</i>	<i>Sale</i>	<i>15</i>	<i>34 60815</i>	<i>T. 16441</i>		
<i>The S. Shirt Co. Ltd @ G. B. Gordon</i>	"	<i>15</i>	<i>34 61563</i>	<i>P. 16441</i>	<i>no. 11366</i>	<i>coin Sud.</i>
<i>G. B. Gordon @ The S. Shirt Co. Ltd.</i>	"	<i>15</i>	<i>37. 66092</i>	<i>T. 16441</i>		" "
<i>G. B. Curran @ L. B. de Montréal</i>	<i>Cession</i>	<i>15</i>	<i>42 71697</i>			<i>P.</i>
<i>Division de Montréal.</i>						
<i>Standard Shirt Mfg. Co. Converters Co. Vente</i>	<i>D</i>	<i>369</i>	<i>410463</i>			<i>Coin sud.</i>
<i>Can. Converters Co. à King &amp; Trust Co. Bond Trust Ltd.</i>	<i>K</i>	<i>30</i>	<i>608293</i>	<i>0216633</i>		<i>coin sud</i>
<i>Can. Converters Co. Ltd. à Lubbeck &amp; Co. Ltd. - Vente</i>		<i>227</i>	<i>679401</i>			<i>coin sud</i>
<i>Durbin Hydro. Co. à Durbin Hydro. Co. - Echange</i>		<i>337</i>	<i>700263</i>			<i>1/2 N.O.</i>
<i>Can. Shirt Mfg. Co. Ltd. à Compagnie de la Nouvelle France</i>			<i>1038310</i>			<i>1/2 N.O.</i>
<i>Somerhill Ltd. à Royal Trust Co. - Vente</i>			<i>1038680</i>	<i>T. 0375724</i>		<i>1/2 N.O.</i>
<i>Chesham Forest Corp. à Sag Jags Ltd. - Vente</i>			<i>1318711</i>			<i>1/2 N.O.</i>
<i>Rayno. Durbin à Somerhill Ltd. - Vente</i>			<i>1320608</i>			<i>coin sud</i>
<i>Somerhill Ltd. à Chesham Forest Corp. - Vente</i>			<i>1321053</i>	<i>509931</i>		<i>coin sud</i>
<i>Somerhill Ltd. à Chesham Forest Corp. - Vente</i>			<i>1321367</i>			<i>Entree Nulle</i>
<i>Solomon Exp. Inc. à Chesham Forest Corp. - Vente</i>			<i>1321867</i>	<i>0222000</i>		<i>coin sud</i>
<i>Chesham Forest Corp. à Chesham Forest Corp. - Vente</i>			<i>1346889</i>	<i>511240</i>		<i>1/2 N.O.</i>
<i>Chesham Forest Corp. à Val Hughes Inc. - Vente</i>			<i>1393462</i>	<i>541952</i>		<i>1/2 N.O.</i>
<i>Val Hughes Inc. à Chartered Trust Corp. - Vente</i>			<i>1398781</i>	<i>541655</i>		<i>1/2 N.O.</i>
<b>ARTIELLEMENT SUBDIVISÉ. PLAN DÉPOSÉ ICI LE 23 juin 1937.</b>						
<i>gabaporté DR</i>						
<i>Sar. May &amp; Co. à Standard Shirt Mfg. Co. Ltd. - Vente</i>			<i>1444235</i>			<i>1/2 N.O.</i>
<i>Sar. May &amp; Co. à Standard Shirt Mfg. Co. Ltd. - Vente</i>			<i>1444236</i>			<i>1/2 N.O.</i>
<i>Sar. May &amp; Co. à Canadian Converters Co. Ltd. - Vente</i>			<i>1444237</i>			<i>1/2 N.O.</i>
<i>Ledlow Corp. Ltd. à Harold W. Williams Inc. - Vente</i>			<i>1461829</i>			

*Suite page 71.*

21 OCT 1943  
 3 JUIN 1947  
 SEP 1 1953

TOUTES MENTIONS RELATIVES A UNE ENTREE SUR CE LOT ET/OU TOUTES INFORMATIONS RECONSTITUEES APPARAISSENT AU REGISTRE INFORMATISE. [(1986) 118 G.O. II, 718]

Copie de l'Index aux Immeubles pour le No 1495-57  
 du cadastre de *Quartier St. Marie*  
 autorisée par ordre en conseil du *16 Janvier* 1935;  
 examinée et validée, et certifiée conforme à l'original le *23*  
 Attesté à Montréal, le *premier jour* 1935;  
 devant

0030

INDEX AUX IMMEUBLES

*L. B. Gagné*  
 Dép. Régistrateur.

*R. Bélisle*  
 Dép. Protomotaire.

No. 1495-57

NOMS DES PARTIES	Titre de l'Acte	ENREGISTREMENT		RADIATION	REMARQUES
		Reg.	Vol. Page No		
<i>25-11-69 Parthenais Bldg Corp à Chantre de sa Vente</i>			<i>2133083</i>	<i>708633</i>	<i>resider</i>
<i>24-6-70 Chantre 2nd à Fenster S Vente</i>			<i>22159477</i>	<i>708633</i>	<i>(p. 108633)</i>
<i>22/10/71 Crédit Financier B. Lau à Fenster S et d. Prof.</i>			<i>2308204</i>	<i>866786</i>	<i>jeu de p. sur. 27/11/71</i>
<i>17/1/75 Bénédictine B. A. R. Comma à Fenster S et d. Prof.</i>			<i>2611275</i>	<i>864125</i>	<i>813794</i>
<i>avis de Vente</i>		<i>27-10-75</i>	<i>55879</i>	<i>828073</i>	<i>230965 pte</i>
<i>OS Fenster S d.</i>	<i>CAV</i>	<i>22-10-75</i>	<i>56403</i>	<i>863343</i>	<i>du 230065</i>
<i>Fenster S. et d. Parthenais Bldg Corp. Vente</i>		<i>31-1-77</i>	<i>2754678</i>		<i>pte non approuvée, compt. 10/1/77</i>
<i>Parthenais Bldg Corp. et d. Fenster S et d. X pp.</i>		<i>31-1-77</i>	<i>2754679</i>		<i>pte non approuvée, 31/1/77</i>
<i>Parthenais Bldg Corp. @ Fenster S et d. Vente</i>		<i>32-7-</i>	<i>2755722</i>		<i>pte 21-2-77</i>

TOUTES MENTIONS RELATIVES A UNE ENTRÉE SUR CE LOT ET/OU TOUTES INFORMATIONS RECONSTITUÉES APPARAISSENT AU REGISTRE INFORMATISÉ. [(1986) 118 G.O. II, 718]

# INDEX AUX IMMEUBLES

Feuille No 1495-57 destiné au No 1495-57  
 du cadastre du quartier Ste Marie  
 de l'index des immeubles pour le Bureau d'Enregistrement de la Division de Montréal  
 Attesté à Montréal, le premier février 1987  
 Par \_\_\_\_\_ devant \_\_\_\_\_  
 Dép. Régistrateur. Ddp. Protonotaire.

0029 No. 1495-57

NOMS DES PARTIES	Titre de l'Acte	ENREGISTREMENT			RADIATION	REMARQUES	
		Reg.	Vol. Page	No			
John B. Mc. Connell à Regis Turget	V. of Sale	15	12	21984	TOTAL de la Div. 4176		
Manvina Gorette	Crisis Juridical	F	4	25061	" " " " 4176		
E. B. Kurland et John B. Mc. Connell	V. of Loan	E	7	21816	TOTAL de la Div. 4176		
" "	Acte	H.	2.	22076	" " "		
Regis Turget à Mrs Ann Thompson	Obligation	E.	7.	22094	TOTAL de la Div. 10185		
" "	"	E.	7.	22621	TOTAL de la Div. 10185		
" "	à Charles Gratton	Testamentaire	H.	14	23372	TOTAL de la Div. 10185	
L. Verschamps à Marie Gratton	Renouveau	H.	4	34637	renouvellement inscrit le 7. 1977. hyp. en garantie		
Chs. Gratton @ Marie Gratton et al	Obligation	E.	17	48821	16208		
" "	@ Mrs Agathe Martel	Endossement	H.	6	65777		
" "	"	Acte	H.	5	65778		
Mrs St. Martel @ Jeffrey H. Kurland	Sale	H.	38	66728			
Succ. J. H. Kurland @ Consolidated	Inf. lease	H.	74	118689	0136231		
Division de Montréal							
Kurland J. H. succ @ Kurland J. H. & inf	Renouvellement de Bail	H.	87	96204	0136231	file	
Kurland J. H.	Testament	BA	22	16849		pt non app.	
"	Acte	H.	10	138429		" "	
Precep re Succ Kurland J. H.	Testament	L.	5	132431		pt	
Kurland J. H. et M. B. St. J. M. B. St. J.	Transp.	H.	44	185170	0136231	pte indiv int	
Kurland J. H. et M. B. St. J. M. B. St. J.	Testament	H.	167	125356	0136231	file 0042027	
Kurland J. H. et al. @ Consolidated	Acte	F	69	308226	0136231	pte non app.	
Succ Kurland J. H. @ Consolidated	Acte	F	75	332027	0136231	pte non app.	
Consolidated @ Royal Trust Co. of Canada	Acte	F	1038310			pte non app.	
Monerville Ltd @ Royal Trust Co. of Canada	Acte	F	1038680			pte non app.	
Chesham Invest Corp. à Gay Fogarty	Bail			1318711		file	
Boydco Inc à Somerville Ltd - vente				1320608		en fav. file S.O.	
Somerville Ltd à The Bank of Montreal				1321033	501731	pte non app.	
Solomon The Inc à The Bank of Montreal				1321367	0391140	pte non app.	
Shurbum Inc. à Ledlow Corp. Ltd - vente				1346579	509713	pte non app.	
Shurbum Inc. à Val Hughes Inc. - Bail				1393462	541952	pte non app.	
Val Hughes Inc @ Chartered Trust Corp. - Trust Deed				1398781	540655	pte non app.	
Ledlow Corp. Ltd à Symak Sales Co. Ltd. - Bail				1462899		file	
Shurbum Inc. à Somerville Ltd - Transp.				1519533	511240	pte non app.	
Ledlow Corp. Ltd à Mils Fashion Co. Inc. - Bail				1548111		file	
Chartered Trust Co. Ltd	Convention			1627372	540656	pte non app.	
11164 Ledlow Corp. Ltd à Parthenon Bldg. Corp. - Vente				1720231	539388	file	
10164 Parthenon Bldg. Corp. - Bail				1769003	539388	file 521365	
10164 Parthenon Bldg. Corp. - Bail				1745206		file	
10164 Parthenon Bldg. Corp. - Bail				1741386	708633	file 53160	

TOUTES MENTIONS RELATIVES A UNE ENTREE SUR CE LOT ET/OU TOUTES INFORMATIONS RECONSTITUEES APPARAISSENT AU REGISTRE INFORMATISE. [(1986) 118 G.O. II, 718]

Copie de l'Index aux Immeubles pour le No. 1495-58  
 du cadastre de Levallois St. Marie  
 autorisée par ordre en conseil du 16 janvier 1935  
 examinée et validée, et certifiée conforme à l'original. le 25  
 Attesté à Montréal, le premier janvier 1935.  
 Par [Signature] devant [Signature]  
 Dép. Régistrateur. Dép. Protonotaire.

0032

INDEX AUX IMMEUBLES

No. 1495-58

NOMS DES PARTIES	Titre de l'Acte	ENREGISTREMENT			RADIATION	REMARQUES	
		Reg.	Vol. Page	No			
25-4-69 Parthenais Bldg Corp. charte ab. = Vente				2133083	708633	residen	
26-6-70 Charte m. bul à transfer. = Vente				2215947	71908633	(sursis)	
22/10/11 Crédit Union Fr. Can. & Fenster S. et F. = Vente				2308204	866786	24/11/11	
19/6/75 Fenster Assoc. v. B.N.A. Canada Inc. = Vente				2611275	864125	27/12/85	
Ovis de Vente				27-10-75	55879	827073	230065
Ovis Fenster H. & S.	CAT			22-10-76	56403	863343	230056
Fenster S. et F. à Parthenais Building Corp. = Vente				31-1-77	2754678		plus de détails, constant
Parthenais Building Corp. v. Fenster S. et F. = Vente				31-1-77	2754679		10/10/2001
Parthenais Bldg Corp. @ Fenster S. et F. = Vente				3-2-77	2755722		plus de détails, 86/100

TOUTES MENTIONS RELATIVES A UNE ENTREE SUR CE LOT ET/OU TOUTES INFORMATIONS RECONSTITUEES APPARAISSENT AU REGISTRE INFORMATISE. [(1986) 118 G.O. II, 718]

# INDEX AUX IMMEUBLES

Feuille No *1495-58* destiné au No *1495-58*  
 du cadastre *du Quartier Ste. Juste*  
 de l'index des immeubles pour le Bureau d'Enregistrement de la Division de Montréal  
 Attesté à Montréal, le *premier février* 1935  
 Par \_\_\_\_\_ devant \_\_\_\_\_

0031 No. *1495-58*

Dép. Régistrateur. \_\_\_\_\_  
 Dép. Protonotaire. \_\_\_\_\_

*Suite page*

NOMS DES PARTIES	Titre de l'Acte	ENREGISTREMENT			RADIATION	REMARQUES
		Reg.	Vol. Page	No		
<i>John E. Mc Cormick à Regis Franget</i>	<i>D. de Sale</i>	<i>8</i>	<i>12</i>	<i>21984</i>	<i>Totale de l'lot 4176</i>	
<i>Marcelle Franget</i>	<i>Ensis Unis</i>	<i>8</i>	<i>4</i>	<i>23061</i>	<i>Totale de l'lot 4176</i>	
<i>E. B. Curioni à John E. Mc Cormick</i>	<i>D. de Vente</i>	<i>8</i>	<i>7</i>	<i>21216</i>	<i>Totale de l'lot 4176</i>	
	<i>Ensis</i>	<i>8</i>	<i>2</i>	<i>22076</i>		
<i>Regis Franget à M. J. J. Thompson</i>	<i>Oblig. Unis</i>	<i>8</i>	<i>7</i>	<i>22074</i>	<i>T. de l'lot 4176</i>	
<i>" " à M. J. J. Thompson</i>	<i>"</i>	<i>8</i>	<i>7</i>	<i>22621</i>	<i>T. de l'lot 4176</i>	
<i>" " à Charles Gratton</i>	<i>Unis à unis</i>	<i>8</i>	<i>14</i>	<i>22375</i>	<i>T. de l'lot 4176</i>	
<i>L. Deschamps à Marie Gratton</i>	<i>Donation</i>	<i>13</i>	<i>4</i>	<i>34637</i>	<i>715794</i>	<i>Unis en gage (les deux lots en gage)</i>
<i>Chs Gratton @ Marie Gratton + al</i>	<i>Oblig.</i>	<i>8</i>	<i>17</i>	<i>48821</i>	<i>4. 16205</i>	
<i>" " @ M. Angèle Martel</i>	<i>Entente</i>	<i>8</i>	<i>6</i>	<i>65777</i>		
	<i>Ensis</i>	<i>8</i>	<i>5</i>	<i>65778</i>		
<i>M. St. Martel @ Jeffrey H. Curland</i>	<i>Sale</i>	<i>19</i>	<i>38</i>	<i>66728</i>		
<i>Succ. J. H. Curland @ Consolidated</i>	<i>Unis</i>	<i>19</i>	<i>74</i>	<i>115689</i>	<i>0136231</i>	

*District de Montréal*

<i>Curland J. H. succ @ bonis Leth. Co.</i>	<i>Emplacement de l'lot 10</i>	<i>19</i>	<i>27</i>	<i>96204</i>	<i>0136231</i>	<i>Pte</i>
<i>Curland J. H.</i>	<i>Testament</i>	<i>2A</i>	<i>22</i>	<i>162449</i>		<i>pt non app</i>
	<i>Ensis</i>	<i>8</i>	<i>10</i>	<i>138439</i>		<i>" "</i>
<i>Recette avec Curland J. H.</i>	<i>Certificat</i>	<i>2</i>	<i>5</i>	<i>138431</i>		<i>pte</i>
<i>Boniss Leth. Co. à M. L. St. J. M. L. St. J.</i>	<i>Trans.</i>	<i>8</i>	<i>44</i>	<i>185170</i>	<i>0136231</i>	<i>pte drats + ent.</i>
<i>Curland J. H. V. à al @ bonis Leth. Co.</i>	<i>Vente</i>	<i>19</i>	<i>167</i>	<i>185356</i>	<i>0136231</i>	<i>pte 049037</i>
<i>Curland J. H. V. à al @ bonis Leth. Co.</i>	<i>Unis + délat.</i>	<i>8</i>	<i>69</i>	<i>38225</i>	<i>0136231</i>	<i>pte non app</i>
<i>Succ. Curland J. H. à M. L. St. J. M. L. St. J.</i>	<i>Unis</i>	<i>8</i>	<i>70</i>	<i>382021</i>	<i>0136231</i>	<i>pte non app</i>
<i>Comp. Leth. Co. à M. L. St. J. M. L. St. J.</i>	<i>Vente</i>			<i>1038310</i>		<i>pte non app</i>
<i>Sonerville Ltd à Royal Bank</i>	<i>Unis</i>			<i>1038480</i>	<i>00375121</i>	<i>pte non app</i>
<i>Sherburn Invest Corp. à Gay Lang. Ltd.</i>	<i>Unis</i>			<i>1318711</i>		<i>pte</i>
<i>Bydes. Embre à Sonerville Ltd.</i>	<i>Unis</i>			<i>1320608</i>		<i>pte non app</i>
<i>Sonerville Ltd à Sherburn Invest Corp.</i>	<i>Vente</i>			<i>1321023</i>	<i>509931</i>	<i>pte non app</i>
<i>Solomon Ltd Inc + al à Sherburn Invest Corp.</i>	<i>Unis</i>			<i>1321367</i>	<i>0391111</i>	<i>pte non app</i>
<i>Sherburn Inv. Co. à Leth. Co.</i>	<i>Unis</i>			<i>1346159</i>	<i>509931</i>	<i>pte non app</i>
<i>Sherburn Inv. Co. à Val Hughes Inc.</i>	<i>Unis</i>			<i>1393462</i>	<i>541952</i>	<i>pte non app</i>
<i>Val Hughes Inc @ Chartered Trust Corp.</i>	<i>Trust deed</i>			<i>1398781</i>	<i>540655</i>	<i>pte non app</i>
<i>Leth. Co. à Leth. Co.</i>	<i>Unis</i>			<i>1462899</i>		<i>pte</i>
<i>Leth. Co. à Leth. Co.</i>	<i>Unis</i>			<i>1519533</i>	<i>511240</i>	<i>pte non app</i>
<i>Leth. Co. à Leth. Co.</i>	<i>Unis</i>			<i>1548111</i>		<i>pte</i>
<i>Chartered Trust Co. à Leth. Co.</i>	<i>Unis</i>			<i>1627332</i>	<i>540656</i>	<i>pte non app</i>
<i>1/164 Leth. Co. à Parthenon Bldg. Corp.</i>	<i>Unis</i>			<i>1720231</i>	<i>539388</i>	<i>pte</i>
<i>1/21/4 Leth. Co. à Parthenon Bldg. Corp.</i>	<i>Unis</i>			<i>1769003</i>	<i>531387</i>	<i>pte</i>
<i>1/9/4 Leth. Co. à Parthenon Bldg. Corp.</i>	<i>Unis</i>			<i>1775206</i>		<i>pte</i>
<i>Le Grand Bâtiment à Parthenon Bldg. Corp.</i>	<i>Unis</i>			<i>1791540</i>	<i>700633</i>	<i>pte</i>

TOUTES MENTIONS RELATIVES A UNE ENTREE SUR CE LOT ET/OU TOUTES INFORMATIONS RECONSTITUEES APPARAISSENT AU REGISTRE INFORMATISE. [(1986) 118 G.O. II, 718]

Copie de l'index aux Immeubles pour le No 1495-59  
 du cadastre de *Quartier St Marie*  
 autorisée par ordre en conseil du 16 janvier 1935  
 examinée et vidimée, et certifiée conforme à l'original. C. L. 93  
 Attesté à Montréal, le premier janvier 1935  
 Par *[Signature]* devant *[Signature]*  
 D<sup>g</sup>. Régistrateur. D<sup>g</sup>. Prototaire.

0034

INDEX AUX IMMEUBLES

No. 1495-59

NOMS DES PARTIES	Titre de l'Acte	ENREGISTREMENT			RADIATION	REMARQUES
		Reg.	Vol. Page	No		
26670 Charta-Mal à Tenston N. Vente		92	15947	7	834761 (standard)	
22/10/71 Credit Foncier St-Louis Fenestros Sotal	Vente	2308	204		866786	20/10/71
19/6/71 Fenestros Sotal à B.M.F. Canada Inc.	Vente	2611	275		864125	20/10/71
<i>Avis de Vente</i>		27	10-75		55879	828073
Ous Fenestros H.S.D.	ACT	20	10-76		56403	863343
Fenestros et al à Parthenais Building Corp.	Vente	31	1-77		2754648	pte comptent
Parthenais Building Corp. à The Long Bldg Co. Inc.	Vente	31	1-77		2754649	109 (222)
Parthenais Bldg Corp. à Fenestros S. et al	Vente	32	77		2755722	864493 27-2-77 pte.



TOUTES MENTIONS RELATIVES A UNE ENTREE SUR CE LOT ET/OU TOUTES INFORMATIONS RECONSTITUEES APPARAISSENT AU REGISTRE INFORMATISE. [(1986) 118 G.O. II, 718]

INDEX AUX IMMEUBLES

Feuillet No *1495-59*  
 du cadastre *du Quartier Ste. Marie*  
 de l'index des immeubles pour le Bureau d'Enregistrement de la Division de Montréal  
 Attesté à Montréal, le *premier jour* 19*35*  
 Par *devant*

0033

No. *1495-59 - Ruelle.*

Dép. Régistrateur. Dép. Protonotaire.

*voir page 1*

NOMS DES PARTIES	Titre de l'Acte	ENREGISTREMENT			RADIATION	REMARQUES
		Reg.	Vol. Page	No		
<i>G. B. Burland à J. B. Mc. Connell</i>	<i>R. of Loan</i>	<i>6</i>	<i>8</i>	<i>21984</i>	<i>0101094</i>	<i>Ruelle.</i>
<i>Perpetue Freres à</i>	<i>R. of Sale</i>	<i>15</i>	<i>16</i>	<i>23411</i>		
<i>J. B. Mc. Connell à Do. Connell</i>		<i>19</i>	<i>17</i>	<i>25771</i>		
<i>George B. Burland à Charles Gratton</i>	<i>Do. Sale</i>	<i>D</i>	<i>25</i>	<i>31670</i>	<i>0101094</i>	
<i>Emuel James à Geo. B. Burland</i>	<i>Do.</i>	<i>D</i>	<i>25</i>	<i>46118</i>		<i>P.</i>
<i>Charles Gratton à Do.</i>	<i>Maintenance</i>	<i>F</i>	<i>7</i>	<i>47428</i>		<i>Ruelle</i>
<i>John B. Mc Connell à Do.</i>	<i>cession</i>	<i>D</i>	<i>26</i>	<i>47993</i>		<i>P. d'etat</i>
<i> cette subdivision a été annulée en partie le 28 novembre 1899</i>						
<i>Geo. B. Burland à Jeffrey A. Burland</i>	<i>vente</i>	<i>D</i>	<i>29</i>	<i>49455</i>		<i>Ruelle</i>
<i>Chs. Gratton à M. G. J. Martel</i>	<i>Testament</i>	<i>A</i>	<i>6</i>	<i>54779</i>		
	<i>Acte</i>	<i>H</i>	<i>5</i>	<i>65777</i>		<i>P.</i>
<i>M. G. Martel à Jeffrey A. Burland</i>	<i>vente</i>	<i>D</i>	<i>38</i>	<i>65778</i>		<i>P.</i>
<i>J. A. Burland à consolidated Lithog. Mfg. Co.</i>	<i>Lease</i>	<i>D</i>	<i>74</i>	<i>66728</i>	<i>0136231</i>	<i>P.</i>

*Division de Montréal*

<i>Burland J. A. succ à Consolidated Lithog. Co.</i>	<i>Prise de possession</i>	<i>D</i>	<i>87</i>	<i>96204</i>	<i>0136231</i>	<i>Pte</i>
<i>Burland J. A.</i>	<i>Testament</i>	<i>BA</i>	<i>22 Mo.</i>	<i>12449</i>		
	<i>Acte</i>	<i>H</i>	<i>10</i>	<i>138429</i>		<i>Prise de possession</i>
<i>Percepteur succ Burland J. A.</i>	<i>Certificat</i>	<i>L</i>	<i>5</i>	<i>138431</i>		<i>Pte</i>
<i>Cons. Lith. Martel &amp; Co. à C. T. M. Co. d. Ltd.</i>	<i>Transport</i>	<i>F</i>	<i>44</i>	<i>185190</i>	<i>0136231</i>	<i>Pte d'etat et</i>
<i>Burland J. A. à Consolidated Lith. Mfg.</i>	<i>vente</i>	<i>D</i>	<i>167</i>	<i>185356</i>	<i>0136231</i>	<i>Pte 049089</i>
<i>Burland J. A. à Consolidated Lith. Mfg. d. Ltd.</i>	<i>vente</i>	<i>F</i>	<i>69</i>	<i>308225</i>	<i>0136231</i>	<i>Pte portion cancel</i>
<i>Succ Burland J. A. à Consolidated Lith. Mfg. Co. d. Ltd.</i>	<i>vente</i>	<i>F</i>	<i>95</i>	<i>382027</i>	<i>0136231</i>	<i>Pte 119/103</i>
<i>Cons. Lith. Martel &amp; Co. à Consolidated Lith. Mfg. Co. d. Ltd.</i>	<i>vente</i>			<i>1038310</i>		<i>Pte non cancel</i>
<i>Dorville Ltd à Royal Trust Co. - Trust Deed. Hyp. Mont. Bldg</i>				<i>1038680</i>	<i>0037524</i>	<i>Pte 24. non cancel</i>
<i>Sherrburn Invest. Corp. à Gay Gags Ltd. Bail</i>				<i>1318711</i>		<i>Pte</i>
<i>Byrdow. G. Inc à Somerville Ltd - Demission</i>				<i>1320605</i>		<i>non Pte</i>
<i>Somerville Ltd à Sherrburn Invest Corp Bail</i>				<i>1821883</i>	<i>50113</i>	<i>Pte non cancel</i>
<i>Solomon Corp. Inc à Sherrburn Invest Corp Bail</i>				<i>1821367</i>	<i>0221104</i>	<i>Pte non cancel</i>
<i>Sherrburn Inv. Corp à Leduc Corp Ltd vente</i>				<i>1346779</i>	<i>0319931</i>	<i>Pte non cancel</i>
<i>Sherrburn Inv. Corp à Val Regue Inc Bail</i>				<i>1393462</i>	<i>541952</i>	<i>Pte non annulé</i>
<i>Val Hughes Inc à Chartered Trust Corp - Trust Deed</i>				<i>1398781</i>	<i>540653</i>	<i>Pte</i>
<i>Sherrburn Invest Corp à Somerville, M. Inc - Transport</i>				<i>1519533</i>	<i>511240</i>	<i>Pte non cancel</i>
<i>Leduc Corp Ltd à M. L. Fashion Inc. Bail</i>				<i>1548111</i>		<i>Pte</i>
<i>Chartered Trust Co Ltd</i>	<i>Consolidation</i>			<i>1627332</i>	<i>540656</i>	<i>Pte non cancel</i>
<i>7/1/64 Leduc Corp Ltd à Parliament Bldg. Corp. Vente</i>				<i>1720231</i>	<i>539388</i>	<i>Pte 502055</i>
<i>12/1/64 Parthenais Bldg Corp. Bail</i>				<i>1769003</i>	<i>539389</i>	<i>Pte 521365</i>
<i>10-5-64 City of Montreal à Parthenais Bldg Corp. Bail</i>				<i>1775206</i>		<i>Pte</i>
<i>Sherrburn Invest Corp à Parthenais Bldg Corp Bail</i>				<i>1791386</i>	<i>0708633</i>	<i>Pte 53166</i>
<i>Parthenais Bldg Corp à Charta M. - Vente</i>				<i>2133083</i>	<i>708633</i>	<i>Pte</i>

*1 / 1 / 1 / 1 / 1 / 1 /*

**Index des immeubles**

<b>Circonscription foncière :</b>	Montréal	<b>Dates de mise à jour du Registre</b>	
<b>Cadastre :</b>	Cadastre du Québec	<b>Droits :</b>	2012-12-
<b>Lot :</b>	1 424 691	<b>Radiations :</b>	2012-11-
<b>Date d'établissement :</b>	1999-12-10	Soumis à l'article 19 de la Loi sur le cadastre	
<b>Plan :</b>	<a href="#">Liste des plans</a>		
<b>Concordance :</b>			

Date de présentation d'inscription	Numéro	Nature de l'acte	Qualité	Nom des parties	Remarques	Avis d'adresse
1999-12-10	À 09:00.DEPOSE, CF.LOT (S) REMPLACE (S), (RENOVATION) 1491-11, 1492-1, 1493-17, 1494-1, 1495-32-1 1495-40, 1495-41, 1495-42, 1495-43, 1495-44 1495-45, 1495-46, 1495-47, 1495-48, 1495-49 1495-50, 1495-51-1, 1495-72, 1495-73, 1495-74 1495-75, 1495-76, 1495-77, 1495-80 CITE DE MONTREAL, QUARTIER SAINTE-MARIE					

**Index des immeubles**

<b>Circonscription foncière :</b>	Montréal	<b>Dates de mise à jour du Registre</b>	
<b>Cadastre :</b>	Cité de Montréal (quartier Sainte-Marie)	<b>Droits :</b>	2012-12-
<b>Lot :</b>	1491-11	<b>Radiations :</b>	2012-11-
<b>Date d'établissement :</b>	1959-06-23	Soumis à l'article 19 de la Loi sur le cadastre	
<b>Plan :</b>	<a href="#">Liste des plans</a>		
<b>Concordance :</b>			

Date de présentation d'inscription	Numéro	Nature de l'acte	Qualité	Nom des parties	Remarques	Avis d'adresse
	Voir section <a href="#">numérisée</a> pour les inscriptions antérieures à 1980-09-01					
1999-11-29		À 09:00.DEBUT PERIODE D'INTERDICTION: REFORME CADASTRALE				
1999-12-10		À 09:00.REMPLACE EN TOTALITE, (RENOVATION) CF.LOT (S) 1 424 691				



TOUTES MENTIONS RELATIVES A UNE ENTRÉE SUR CE LOT ET/OU TOUTES INFORMATIONS RECONSTITUÉES APPARAISSENT AU REGISTRE INFORMATISÉ. [(1986) 118 G.O. II, 718]

*Justre cent dix huitième feuille* 834

INDEX AUX IMMEUBLES  
CITE DE MONTREAL, QUARTIER STE-MARIE

*Suite du fol. 664* **0787** *No. 1491*

NOMS DES PARTIES	Titre de l'Acte	Enregistrement de l'Hypothèque			Enregistrement de l'Avis			RADIATION	REMARQUES
		Reg.	Vol.	Page	Reg.	Vol.	Page		
Mme Marie Brassé à M. Pouliot & al	Roubaux	G	1	411003	30	3	441004	0138534	P. <i>Cr...</i>
Mme M. D. Pouliot à M. Lucie Levesque	Alti	E	15	517	44005			26 de 37010321	
M. J. G. Compagny & al à M. Lucie Levesque, M. J. G. Compagny & al	Sale	D	25	572	47548			7170-11295	P.
Mme M. D. Pouliot à M. D. Pouliot & al	Sale	D	25		41113			0138536	P.
M. L. D. A. H. Gaudin à M. D. Gaudin	C. de bit	E	17	570	47114			7170-14508	P. <i>id. de M. 2053</i>
M. Gaudin à M. G. Dignard & al	Sale	D	30	522	50475			7170-14508	P.
M. G. Dignard à M. G. Dignard & al	do	D	31	526	57460			7170-14508	P.
<i>Les lot. a été subdivisé en parties. Voir à la page 483 du Vol 3 des Sect. Mont. 29 juin 1963.</i>									
M. J. G. Compagny à M. J. G. Compagny	Sale	D	34	58	60815			716441	P. <i>id. de M. 2053</i>
M. J. G. Compagny à M. J. G. Compagny	do	D	34	529	61563			0221316	P.
do à M. David Gaudin & al	do	D	34		61682			0221316	P. 720.61563
M. David Gaudin à M. D. Gaudin & al	Sale	G	1		61685			0221316	P.
M. D. Gaudin à M. D. Gaudin & al	Sale	D	37	424	66092			716441	P.
<i>Division de Montreal</i>									
M. D. Gaudin à M. D. Gaudin & al	Part. de	P	60		260344				<i>pte</i>
M. D. Gaudin à M. D. Gaudin & al	Part. de	D	359		410463				<i>pte</i>
M. D. Gaudin à M. D. Gaudin & al	Part. de	K	30		60829				<i>pte</i>
M. D. Gaudin à M. D. Gaudin & al	Part. de		227		679401				<i>pte</i>
M. D. Gaudin à M. D. Gaudin & al	Part. de		370		723246				<i>pte</i>
M. D. Gaudin à M. D. Gaudin & al	Part. de				762571			762572	0351751
M. D. Gaudin à M. D. Gaudin & al	Part. de				1412257			441369	<i>pte 379302</i>
<b>PARTIELLEMENT SUBDIVISE. PLAN DÉPOSÉ ICI LE 1-8-63</b>									
M. D. Gaudin à M. D. Gaudin & al	Part. de				1688630				<i>pte 486160</i>
M. D. Gaudin à M. D. Gaudin & al	Part. de				1757638				<i>pte 486160</i>
M. D. Gaudin à M. D. Gaudin & al	Part. de		29-12-19		3038346				<i>pte 486160</i>

21 OCT 1946  
153 JUIN 1947

02208040  
0216633

0351751 Total  
441369

1491-11066  
7745086  
525766  
486160  
977226

**Index des immeubles**

<b>Circonscription foncière :</b>	Montréal	<b>Dates de mise à jour du Registre</b>
<b>Cadastre :</b>	Cadastre du Québec	<b>Droits :</b> 2012-12-
<b>Lot :</b>	3 586 076	<b>Radiations :</b> 2012-11-
<b>Date d'établissement :</b>	2005-12-12 09:00	Soumis à l'article 19 de la Loi sur le cadastre
<b>Plan :</b>	<a href="#">Liste des plans</a>	
<b>Concordance :</b>	Partie du (des) lot(s) <a href="#">3 433 091</a> .	

Date de présentation d'inscription	Numéro	Nature de l'acte	Qualité	Nom des parties	Remarques	Avis d'adresse
2006-06-14	<a href="#">13 382 658</a>	Servitude Annulation	Requérant	Foulon, Hervé	Réf. : 4 220 440	
2006-11-28	<a href="#">13 838 088</a>	Vente	Vendeur Acquéreur	Foulon, Hervé Hydro-Québec	220 000,00 \$ payé	

## Index des immeubles

<b>Circonscription foncière :</b>	Montréal	<b>Dates de mise à jour du Registre</b>
<b>Cadastre :</b>	Cadastre du Québec	<b>Droits :</b> 2012-12.
<b>Lot :</b>	3 433 091	<b>Radiations :</b> 2012-11.
<b>Date d'établissement :</b>	2004-12-21 09:00	Soumis à l'article 19 de la Loi sur le cadastre
<b>Plan :</b>	<a href="#">Liste des plans</a>	
<b>Concordance :</b>	Partie du (des) lot(s) <a href="#">1 425 310</a> .	

Date de présentation d'inscription	Numéro	Nature de l'acte	Qualité	Nom des parties	Remarques	Avis d'adresse	
2005-03-16	<a href="#">12 143 759</a>	Hypothèque	Créancier Débiteur	SOCIÉTÉ DE DÉVELOPPEMENT DES ENTREPRISES CULTURELLES FOULON, Hervé	1 000 000,00 \$	<a href="#">6 086 343</a>	<a href="#">P I</a>
2005-05-16	<a href="#">12 306 469</a>	Décision de mettre fin à la copropriété	Créancier Syndicat	BANQUE DE MONTRÉAL SOCIÉTÉ DE DÉVELOPPEMENT DES ENTREPRISES CULTURELLES SYNDICAT DE LA COPROPRIÉTÉ DU 1815 DE LORIMIER	Partie privative Réf. : 4 220 440		
2005-05-19	<a href="#">12 316 634</a>	Avis de nomination du liquidateur	Syndicat Liquidateur	SYNDICAT DE LA COPROPRIÉTÉ DU 1815 DE LORIMIER FOULON, Hervé	Réf. : 4 220 440		
2005-05-19	<a href="#">12 316 634</a>	Avis de dissolution	Syndicat	SYNDICAT DE LA COPROPRIÉTÉ DU 1815 DE LORIMIER	Réf. : 4 220 440		
2005-05-19	<a href="#">12 316 634</a>	Avis de clôture	Requérant	FOULON, Hervé Es qualité	Réf. : 4 220 440		
2005-08-05	<a href="#">12 572 524</a>	Consentement à modification cadastrale	Créancier Débiteur	SOCIÉTÉ DE DÉVELOPPEMENT DES ENTREPRISES CULTURELLES FOULON, Hervé	Réf. : 12 143 759		
2005-08-05	<a href="#">12 572 525</a>	Consentement à modification cadastrale	Créancier Débiteur	BANQUE DE MONTRÉAL FOULON, Hervé	Réf. : 4 899 356, 4 955 006		
2005-12-12	À 09:00. Lot inactif: voir nouveau(x) lot(s) <a href="#">3 586 076</a> et <a href="#">3 586 077</a> . Voir plan(s) et/ou document joint : <a href="#">863093</a>						

## Index des immeubles

<b>Circonscription foncière :</b>	Montréal	<b>Dates de mise à jour du Registre</b>
<b>Cadastre :</b>	Cadastre du Québec	<b>Droits :</b> 2012-12.
<b>Lot :</b>	1 425 310	<b>Radiations :</b> 2012-11.
<b>Date d'établissement :</b>	1999-12-10	Soumis à l'article 19 de la Loi sur le cadastre
<b>Plan :</b>	<a href="#">Liste des plans</a>	
<b>Concordance :</b>		

Date de présentation d'inscription	Numéro	Nature de l'acte	Qualité	Nom des parties	Remarques	Avis d'adresse
1999-12-10		À 09:00.DEPOSE, CF.LOT (S) REMPLACE (S), (RENOVATION) 1719, 1720-1, 1720-2, 1720-3 CITE DE MONTREAL, QUARTIER SAINTE-MARIE				
2004-12-09		À 09:00.Modification(s) : Mode d'acquisition, numéro d'inscription du titre . Voir plan(s) et/ou document joint : <a href="#">846910</a>				
2004-12-21		À 09:00.Lot inactif: voir nouveau(x) lot(s) <a href="#">3 433 088</a> , <a href="#">3 433 089</a> , <a href="#">3 433 090</a> et <a href="#">3 433 091</a> . Voir plan(s) et/ou document joint : <a href="#">852626</a>				



## Index des immeubles

<b>Circonscription foncière :</b>	Montréal	<b>Dates de mise à jour du Registre</b>	
<b>Cadastre :</b>	Cité de Montréal (quartier Sainte-Marie)	<b>Droits :</b>	2012-12-
<b>Lot :</b>	1719	<b>Radiations :</b>	2012-11-
<b>Date d'établissement :</b>	1988-07-27	Soumis à l'article 19 de la Loi sur le cadastre	
<b>Plan :</b>	<a href="#">Liste des plans</a>		
<b>Concordance :</b>			

Date de présentation d'inscription	Numéro	Nature de l'acte	Qualité	Nom des parties	Remarques	Avis d'adresse
1988-07-27	À 09:00.DEPOSE, VOIR LOT(S) REMPLACE(S) 1491-1 & 2, UNE PARTIE DES LOTS 1491-3 @ 5 ET 1491					
1989-11-21	<a href="#">4 220 440</a>	Servitude	Propriétaire	ASCENSEURS LABADIE INC		
1989-11-22	<a href="#">4 220 773</a>	Vente	Vendeur Acquéreur	ASCENSEURS LABADIE INC MONTENAY SERVICE D'ASCENSEURS M S A INC		
	Correction: Entrée ajoutée le 1989-11-24					
1989-12-15	<a href="#">4 230 122</a>	Avis cadastral 2168 CCBC	Requérant	GARNEAU, ISABELLE	Porter : 4 220 442	
1989-11-21	<a href="#">4 220 442</a>	Annulation SERVITUDE	1ere partie 2ième partie	ASCENSEURS LABADIE INC IMMEUBLES PABER INC	Réf.: 4 020 974	
1995-10-18	<a href="#">4 813 850</a>	Cession	Cédant Cessionnaire	MONTENAY INC MONTENAY INC	1,00 \$ comptant	
1996-12-17	<a href="#">4 899 356</a>	Hypothèque conventionnelle	Créancier Débiteur	BANQUE DE MONTREAL FOULON, HERVE	356 000,00 \$ avec intérêts	<a href="#">1 086 089</a> <a href="#">P</a> <a href="#">I</a>
1996-12-18	<a href="#">4 899 828</a>	Vente	Vendeur Acquéreur	MONTENAY INC FOULON, HERVE	IMMEUBLE III 445 000,00 \$ comptant	
1997-08-07	<a href="#">4 955 006</a>	Hypothèque conventionnelle	Créancier Débiteur	BANQUE DE MONTREAL FOULON, HERVE	200 000,00 \$ avec intérêts	<a href="#">1 086 089</a> <a href="#">P</a> <a href="#">I</a>
1999-11-29	À 09:00.DEBUT PERIODE D'INTERDICTION: REFORME CADASTRALE					
1999-12-10	À 09:00.REMPLECE EN TOTALITE, (RENOVATION) CF.LOT (S) 1 425 310					

## Index des immeubles

<b>Circonscription foncière :</b>	Montréal	<b>Dates de mise à jour du Registre</b>	
<b>Cadastre :</b>	Cité de Montréal (quartier Sainte-Marie)	<b>Droits :</b>	2012-12-
<b>Lot :</b>	1720-1	<b>Radiations :</b>	2012-11-
<b>Date d'établissement :</b>	1988-07-27	Soumis à l'article 19 de la Loi sur le cadastre	
<b>Plan :</b>	<a href="#">Liste des plans</a>		
<b>Concordance :</b>			

Date de présentation d'inscription	Numéro	Nature de l'acte	Qualité	Nom des parties	Remarques	Avis d'adresse
1988-07-27	À 09:01.DEPOSE					
1989-11-21	<a href="#">4 220 440</a>	Déclaration de copropriété	Requérant	ASCENSEURS LABADIE INC	PARTIES EXCLUSIVES	
1989-11-21	<a href="#">4 220 440</a>	Servitude	Propriétaire	ASCENSEURS LABADIE INC		
1989-11-21	<a href="#">4 220 440</a>	Servitude	Propriétaire	ASCENSEURS LABADIE INC		
1989-11-22	<a href="#">4 220 773</a>	Vente	Vendeur Acquéreur	ASCENSEURS LABADIE INC MONTENAY SERVICE D'ASCENSEURS M S A INC		
1989-12-15	<a href="#">4 230 122</a>	Avis cadastral 2168 CCBC	Requérant	GARNEAU, ISABELLE	Porter : 4 220 442	
1989-11-21	<a href="#">4 220 442</a>	Annulation SERVITUDE	1ere partie 2ième partie	ASCENSEURS LABADIE INC IMMEUBLES PABER INC	Réf.: 4 020 974	
1995-10-18	<a href="#">4 813 850</a>	Cession	Cédant Cessionnaire	MONTENAY INC MONTENAY INC	1,00 \$ comptant	
1996-12-17	<a href="#">4 899 356</a>	Hypothèque conventionnelle	Créancier Débiteur	BANQUE DE MONTREAL FOULON, HERVE	356 000,00 \$ avec intérêts	<a href="#">1 086 089</a> <span style="float: right;">P I</span>
1996-12-18	<a href="#">4 899 828</a>	Vente	Vendeur Acquéreur	MONTENAY INC FOULON, HERVE	IMMEUBLE I 445 000,00 \$ comptant	
1997-08-07	<a href="#">4 955 006</a>	Hypothèque conventionnelle	Créancier Débiteur	BANQUE DE MONTREAL FOULON, HERVE	200 000,00 \$ avec intérêts	<a href="#">1 086 089</a> <span style="float: right;">P I</span>
1999-11-29	À 09:00.DEBUT PERIODE D'INTERDICTION: REFORME CADASTRALE					
1999-12-10	À 09:00.REMPLECE EN TOTALITE, (RENOVATION) CF.LOT (S) 1 425 310					

## Index des immeubles

<b>Circonscription foncière :</b>	Montréal	<b>Dates de mise à jour du Registre</b>	
<b>Cadastre :</b>	Cité de Montréal (quartier Sainte-Marie)	<b>Droits :</b>	2012-12-
<b>Lot :</b>	1720-2	<b>Radiations :</b>	2012-11-
<b>Date d'établissement :</b>	1988-07-27	Soumis à l'article 19 de la Loi sur le cadastre	
<b>Plan :</b>	<a href="#">Liste des plans</a>		
<b>Concordance :</b>			

Date de présentation d'inscription	Numéro	Nature de l'acte	Qualité	Nom des parties	Remarques	Avis d'adresse
1988-07-27	À 09:01.DEPOSE					
1989-11-21	<a href="#">4 220 440</a>	Déclaration de copropriété	Requérant	ASCENSEURS LABADIE INC	PARTIES EXCLUSIVES	
1989-11-21	<a href="#">4 220 440</a>	Servitude	Propriétaire	ASCENSEURS LABADIE INC		
1989-11-22	<a href="#">4 220 773</a>	Vente	Vendeur Acquéreur	ASCENSEURS LABADIE INC MONTENAY SERVICE D'ASCENSEURS M S A INC		
1989-12-15	<a href="#">4 230 122</a>	Avis cadastral 2168 CCBC	Requérant	GARNEAU, ISABELLE	Porter : 4 220 442	
1989-11-21	<a href="#">4 220 442</a>	Annulation SERVITUDE	1ere partie 2ième partie	ASCENSEURS LABADIE INC IMMEUBLES PABER INC	Réf.: 4 020 974	
1995-10-18	<a href="#">4 813 850</a>	Cession	Cédant Cessionnaire	MONTENAY INC MONTENAY INC	1,00 \$ comptant	
1996-12-17	<a href="#">4 899 356</a>	Hypothèque conventionnelle	Créancier Débiteur	BANQUE DE MONTREAL FOULON, HERVE	356 000,00 \$ avec intérêts	<a href="#">1 086 089</a> <a href="#">P</a> <a href="#">I</a>
1996-12-18	<a href="#">4 899 828</a>	Vente	Vendeur Acquéreur	MONTENAY INC FOULON, HERVE	IMMEUBLE II 445 000,00 \$ comptant	
1997-08-07	<a href="#">4 955 006</a>	Hypothèque conventionnelle	Créancier Débiteur	BANQUE DE MONTREAL FOULON, HERVE	200 000,00 \$ avec intérêts	<a href="#">1 086 089</a> <a href="#">P</a> <a href="#">I</a>
1998-05-27	<a href="#">5 011 608</a>	Servitude	Cédant Cessionnaire	FOULON, HERVE HYDRO QUEBEC		
1999-11-29	À 09:00.DEBUT PERIODE D'INTERDICTION: REFORME CADASTRALE					
1999-12-10	À 09:00.REMPLECE EN TOTALITE, (RENOVATION) CF.LOT (S) 1 425 310					

## Index des immeubles

<b>Circonscription foncière :</b>	Montréal	<b>Dates de mise à jour du Registre</b>	
<b>Cadastre :</b>	Cité de Montréal (quartier Sainte-Marie)	<b>Droits :</b>	2012-12-
<b>Lot :</b>	1720-3	<b>Radiations :</b>	2012-11-
<b>Date d'établissement :</b>	1988-07-27	Soumis à l'article 19 de la Loi sur le cadastre	
<b>Plan :</b>	<a href="#">Liste des plans</a>		
<b>Concordance :</b>			

Date de présentation d'inscription	Numéro	Nature de l'acte	Qualité	Nom des parties	Remarques	Avis d'adresse
1988-07-27	À 09:01.DEPOSE					
1989-11-21	<a href="#">4 220 440</a>	Déclaration de copropriété	Requérant	ASCENSEURS LABADIE INC	PARTIES COMMUNES	
1989-11-21	<a href="#">4 220 440</a>	Servitude	Propriétaire	ASCENSEURS LABADIE INC		
1989-11-22	<a href="#">4 220 773</a>	Vente	Vendeur Acquéreur	ASCENSEURS LABADIE INC MONTENAY SERVICE D'ASCENSEURS M S A INC	DROITS INDIVIS	
1989-12-15	<a href="#">4 230 122</a>	Avis cadastral 2168 CCBC	Requérant	GARNEAU, ISABELLE	Porter : 4 220 442	
1989-11-21	<a href="#">4 220 442</a>	Annulation SERVITUDE	1ere partie 2ième partie	ASCENSEURS LABADIE INC IMMEUBLES PABER INC	Réf.: 4 020 974	
1995-10-18	<a href="#">4 813 850</a>	Cession	Cédant Cessionnaire	MONTENAY INC MONTENAY INC	DROITS INDIVIS 1,00 \$ comptant	
1999-11-29	À 09:00.DEBUT PERIODE D'INTERDICTION: REFORME CADASTRALE					
1999-12-10	À 09:00.REMPLECE EN TOTALITE, (RENOVATION) CF.LOT (S) 1 425 310					