
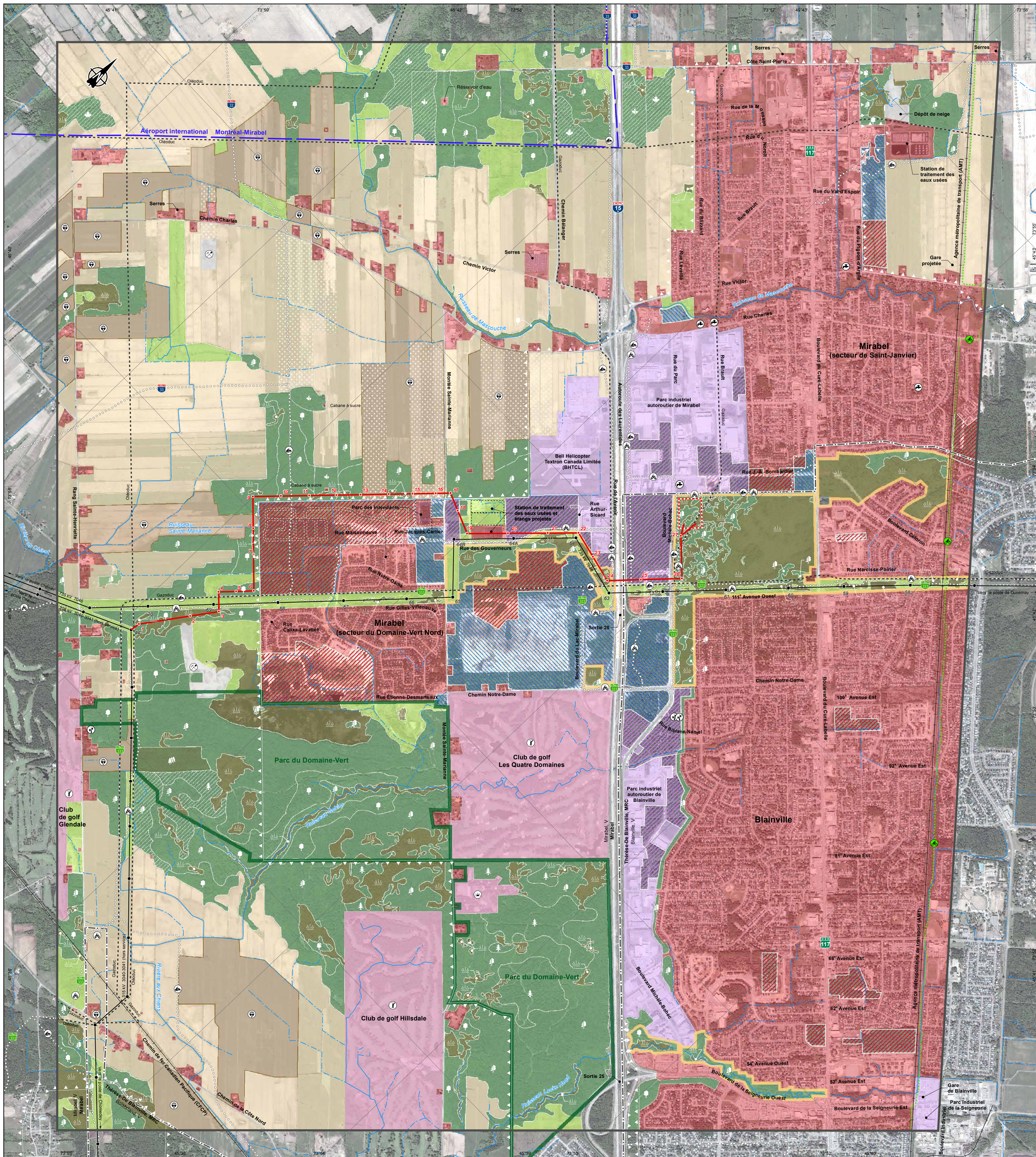
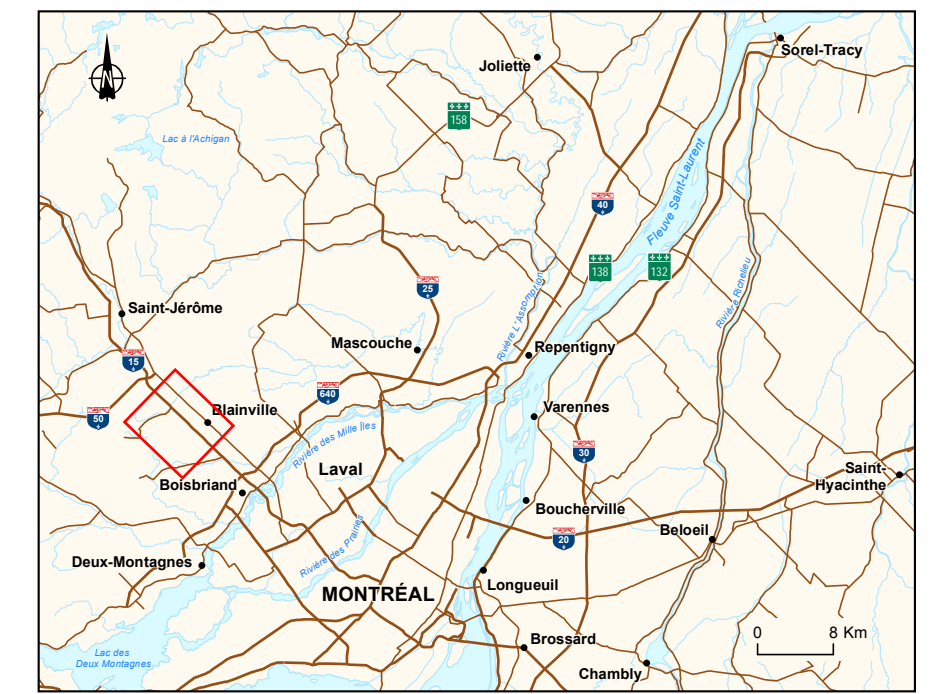


Sources :  
 Orthoimage (Quickbird), résolution 60 cm, Hydro-Québec, 4 juin 2009  
 Orthophoto, résolution 40 cm, Hydro-Québec, 2011  
 Ministère de l'Agriculture, des Pêcheries et de l'Alimentation du Québec (MAPAQ), 2010  
 Ministère des Ressources naturelles et de la Faune du Québec (MRNF), mai 2009  
 Municipalité régionale de comté de Thérèse-De Blainville, 2010  
 Villes de Blainville et de Mirabel, 2010  
 Fédération Québécoise des Clubs Quads (FCCQ), 2011  
 Fédération des clubs de motoneiges du Québec (FCMQ), 2011  
 Système de découpage administratif (SDA), MRNF Québec, 2011  
 DAA Environnement, caractérisation environnementale d'une tourbière, 2008  
 Base géographique de TransÉnergie (BGTES), Hydro-Québec, 2011  
 Données de projet, Hydro-Québec, 2011  
 Inventaires et cartographie : GENIVAR  
 Fichier : 0538\_eicA\_get\_041\_mnh\_120110.mxd

0 150 300 m  
 MTM, fuseau 8, NAD83

Carte A

Janvier 2012

- Milieu bâti**
- Secteur résidentiel ou commercial et habitat dispersé
  - Secteur industriel
  - Secteur résidentiel projeté
  - Secteur commercial projeté
  - Secteur industriel projeté
- Villégiature, loisirs et tourisme**
- Base de plein air
  - Terrain de golf
  - Sentier de motoneige Trans-Québec
  - Sentier de motoneige régional
  - Sentier de motoneige local
  - Sentier de motoquad
  - Piste cyclable (Route verte)
- Agriculture**
- Exploitation horticole
  - Grande culture, pâturage ou friche herbacée
  - Terre drainée
- Aires d'extraction**
- Gravière ou sablière
- Végétation**
- Peuplement mélangé (♣) ou à dominance feuillue (♣) ou résineuse (♣)
  - Peuplement en régénération ou friche arbustive
  - Plantation
  - Érablière exploitée
  - Érablière à potentiel acéricole en territoire agricole protégé
  - Peuplement forestier d'intérêt phytosociologique
  - Milieu humide
- Infrastructures**
- Autoroute
  - Route principale
  - Voie ferrée
  - Gazoduc ou oléoduc
  - Antenne de télécommunications
  - Prise d'eau potable municipale
  - Ligne de transport
- Limites**
- Municipalité régionale de comté (MRC)
  - Municipalité
  - Territoire agricole protégé (CPTAQ)
  - Territoire aéroportuaire
  - Parc du Domaine-Vert
  - Aire de conservation
- Composantes du projet**
- Zone d'étude
  - Tracé de ligne retenu
  - Emplacement de poste retenu