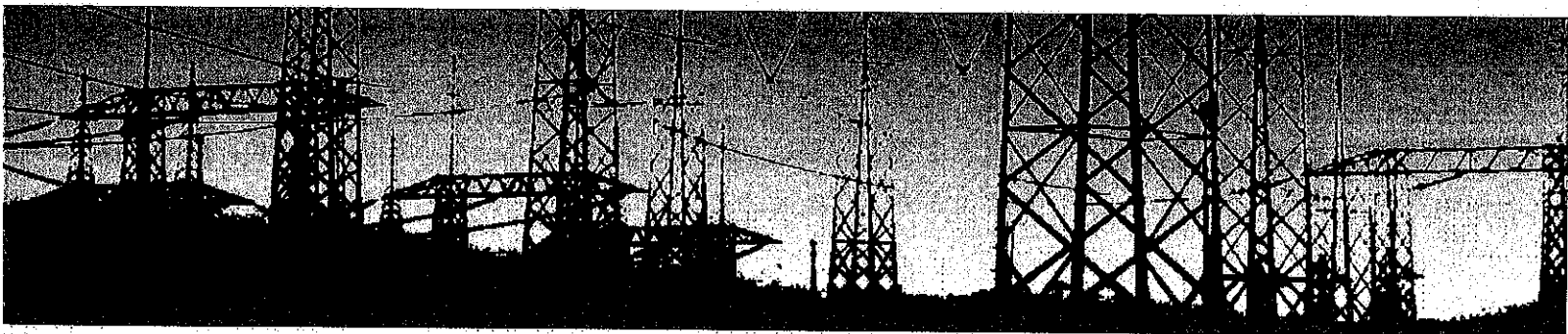


Poste de Blainville à 315-25 kV et ligne d'alimentation à 315 kV

Plusieurs postes satellites, c'est-à-dire des postes du réseau de transport assurant l'alimentation d'un réseau de distribution, servent actuellement le territoire au nord de la rivière des Mille-Îles. La capacité globale de l'ensemble de ces postes doit être progressivement augmentée pour répondre à la croissance prévue de la demande.

À court terme, les trois postes à 120-25 kV alimentant la charge à proximité de l'autoroute 15 n'auront plus la capacité suffisante pour répondre à la croissance de la demande. Il s'agit des postes de Sainte-Thérèse-Ouest, du Boulevard-Labelle et de Sainte-Anne-des-Plaines (voir la carte à l'intérieur).

Hydro-Québec TransÉnergie a confié à Hydro-Québec Équipement le mandat de réaliser les études d'avant-projet relatives à la construction du nouveau poste de Blainville et à son raccordement au réseau de transport.



Situation actuelle

Le **poste de Sainte-Thérèse-Ouest** est situé à l'intersection de l'autoroute 640 et du boulevard de la Grande-Allée, près du Faubourg Boisbriand et sert principalement les municipalités de Sainte-Thérèse et de Boisbriand. Malgré l'ajout d'un nouveau transformateur de puissance, prévu pour 2011, sa capacité de transit maximale sera dépassée d'ici quelques années. De plus, le réseau de distribution qu'il alimente doit être étendu pour prendre en charge une partie de la croissance de la demande de Saint-Eustache, le poste dont relève cette municipalité ne suffisant plus à la tâche.

Le **poste du Boulevard-Labelle**, situé à l'est de la route 117 et au sud de Blainville, alimente principalement les municipalités de Blainville, de Sainte-Thérèse et de Rosemère. La zone qu'il couvre se trouve dans l'axe de l'autoroute 15. Dans un proche avenir, ce poste ne pourra plus répondre à la croissance rapide de la demande dans ce secteur qui connaît une densification importante.

Le **poste de Sainte-Anne-des-Plaines** est situé au nord de la route 335 et à l'ouest de la rivière Mascouche. Il sert principalement les municipalités de Sainte-Anne-des-Plaines et de Mirabel (secteur de Saint-Janvier).

Solution préconisée

La solution préconisée par Hydro-Québec consiste à construire un nouveau poste satellite à 315-25 kV. Ce poste sera situé au nord de Blainville, à proximité de l'autoroute 15 et d'importants pôles de croissance. Il permettra de résoudre les problèmes de surcharge des postes environnants et de répondre à la croissance de la demande.

Hydro-Québec TransÉnergie devra également construire une nouvelle ligne d'alimentation à 315 kV d'une longueur d'environ 5 km. La nouvelle ligne à deux circuits sera supportée par des pylônes en acier. Elle raccordera le nouveau poste à la ligne à 315 kV Chénier-Chomedey (3040-3041) du réseau de transport existant et assurera son alimentation sans qu'il soit nécessaire d'apporter des modifications majeures aux infrastructures actuelles.

Zone d'étude

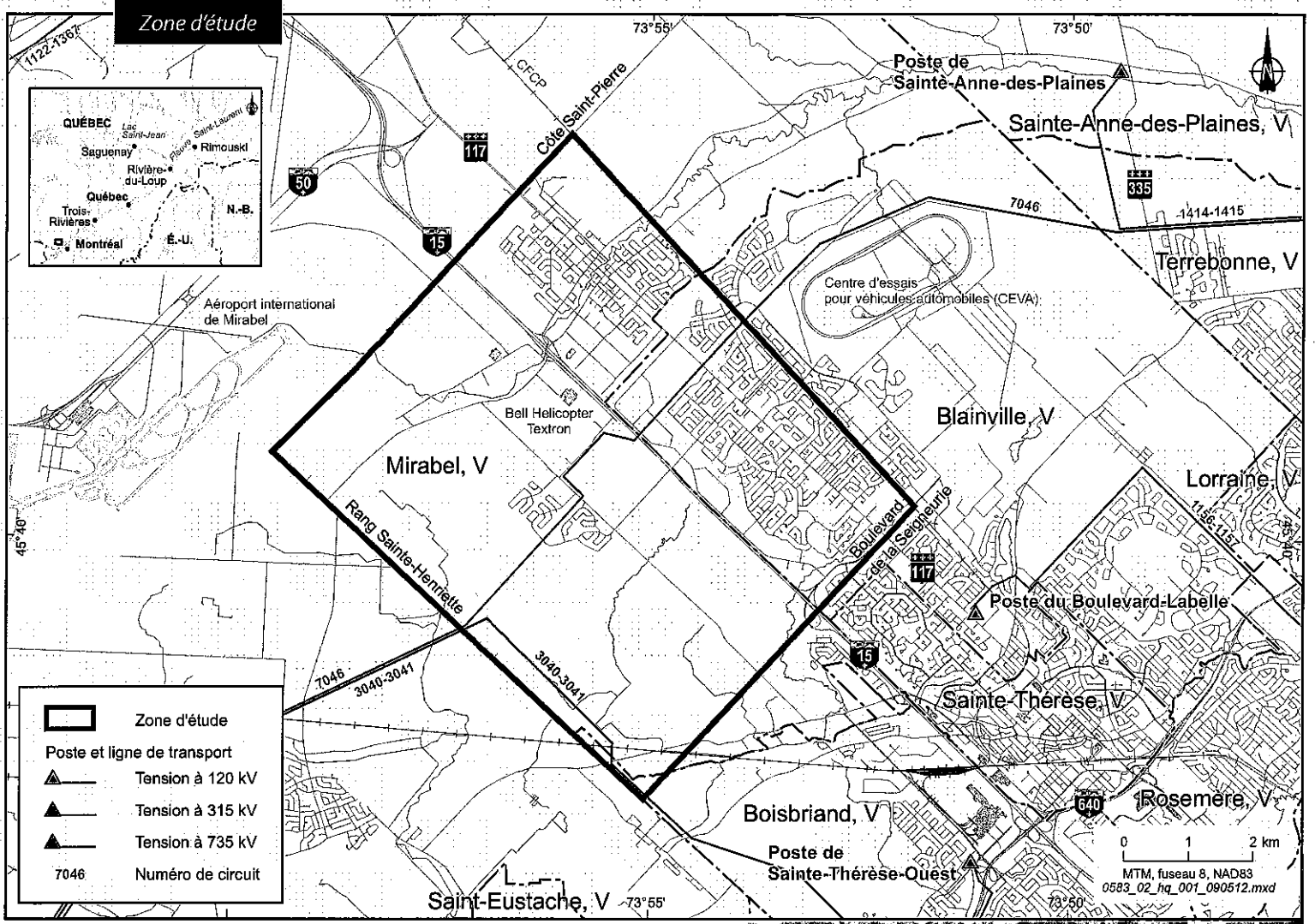
La zone d'étude du projet (voir la carte ci-contre) couvre une superficie d'environ 50 km². Elle est délimitée au nord par la côte Saint-Pierre, à l'est par la voie ferrée du Canadien Pacifique, au sud par le boulevard de la Seigneurie Ouest et à l'ouest par le rang Sainte-Henriette. Elle est traversée du nord au sud par l'autoroute des Laurentides (autoroute 15).

Majoritairement constituée de terres de tenure privée, la zone d'étude inclut la ville de Mirabel, qui a compétence de MRC, et la ville de Blainville, qui fait partie de la MRC de Thérèse-De Blainville. Elle est entièrement comprise dans la région administrative des Laurentides.

Enjeux environnementaux

Les principaux enjeux environnementaux du projet sont les suivants :

- le climat sonore ;
- le territoire agricole ;
- l'intégration visuelle du poste et de la ligne.



Études

Au cours des prochains mois, Hydro-Québec Équipement entreprendra des inventaires environnementaux et réalisera des études techniques dans la zone d'étude afin de bien connaître le milieu d'accueil du poste et de la ligne projetés.

Par la suite, l'équipe de projet proposera des variantes d'emplacement de poste et de tracé de ligne et effectuera des analyses comparatives de ces variantes.

Enfin, l'analyse des résultats des études environnementales, techniques, économiques et sociopolitiques permettra de déterminer le meilleur emplacement pour le poste et le meilleur tracé pour la ligne d'alimentation à 315 kV.



Participation du public

Hydro-Québec mettra en œuvre un programme de participation publique afin d'établir un dialogue tout au long des études. L'entreprise pourra ainsi tenir compte des attentes et des préoccupations exprimées par la population et les principaux intervenants du milieu de façon à adapter le mieux possible le projet aux réalités locales.

Calendrier

AVANT-PROJET

Information générale	Printemps – été 2009
Information et consultation	Automne 2009 – hiver 2009-2010
Information sur la décision	Printemps 2010

PROJET

Autorisations gouvernementales	Automne 2010 – printemps 2012
Construction	Printemps 2012 – automne 2013
Mise en service	Automne 2013



www.hydroquebec.com/projets

2009E427