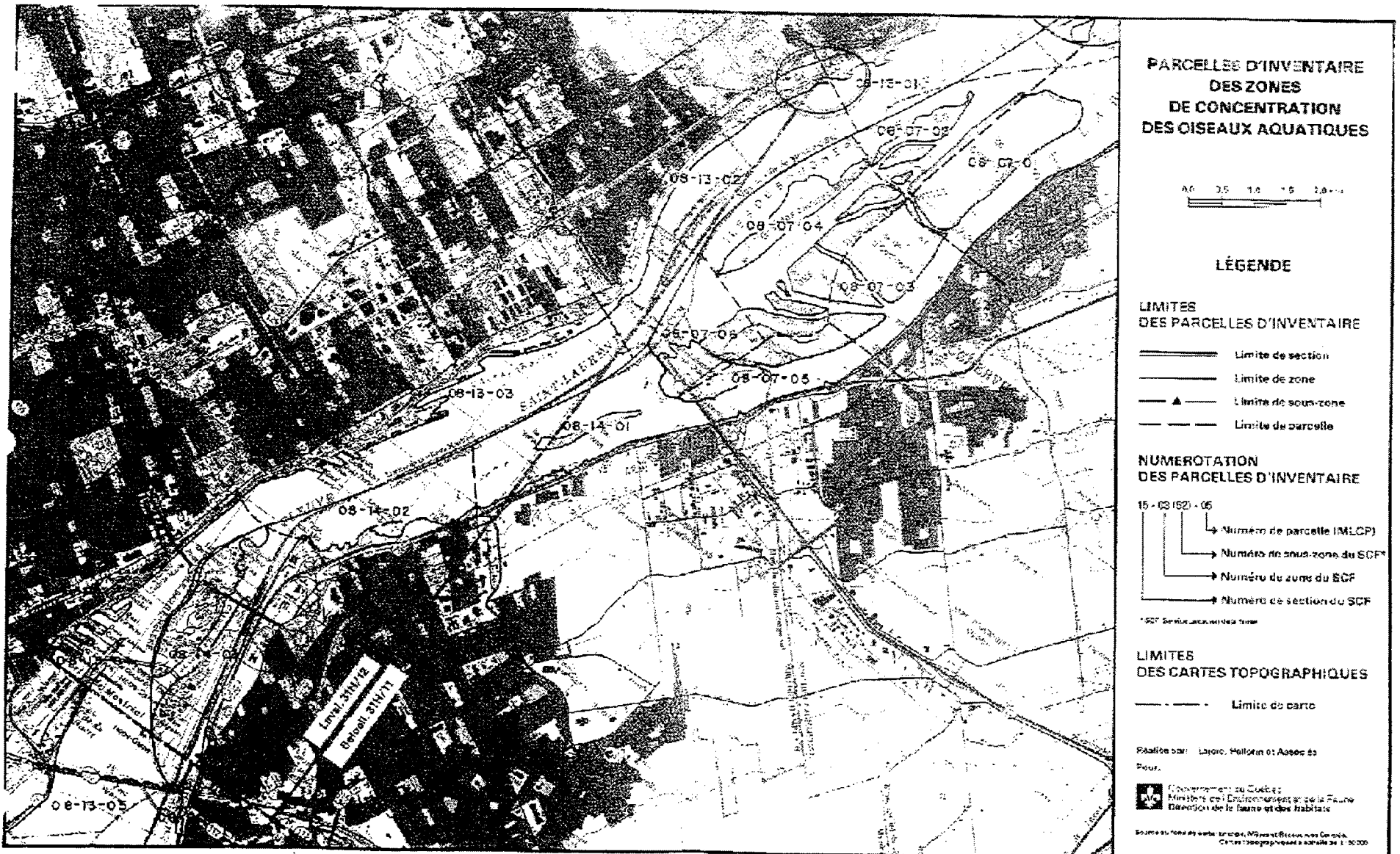
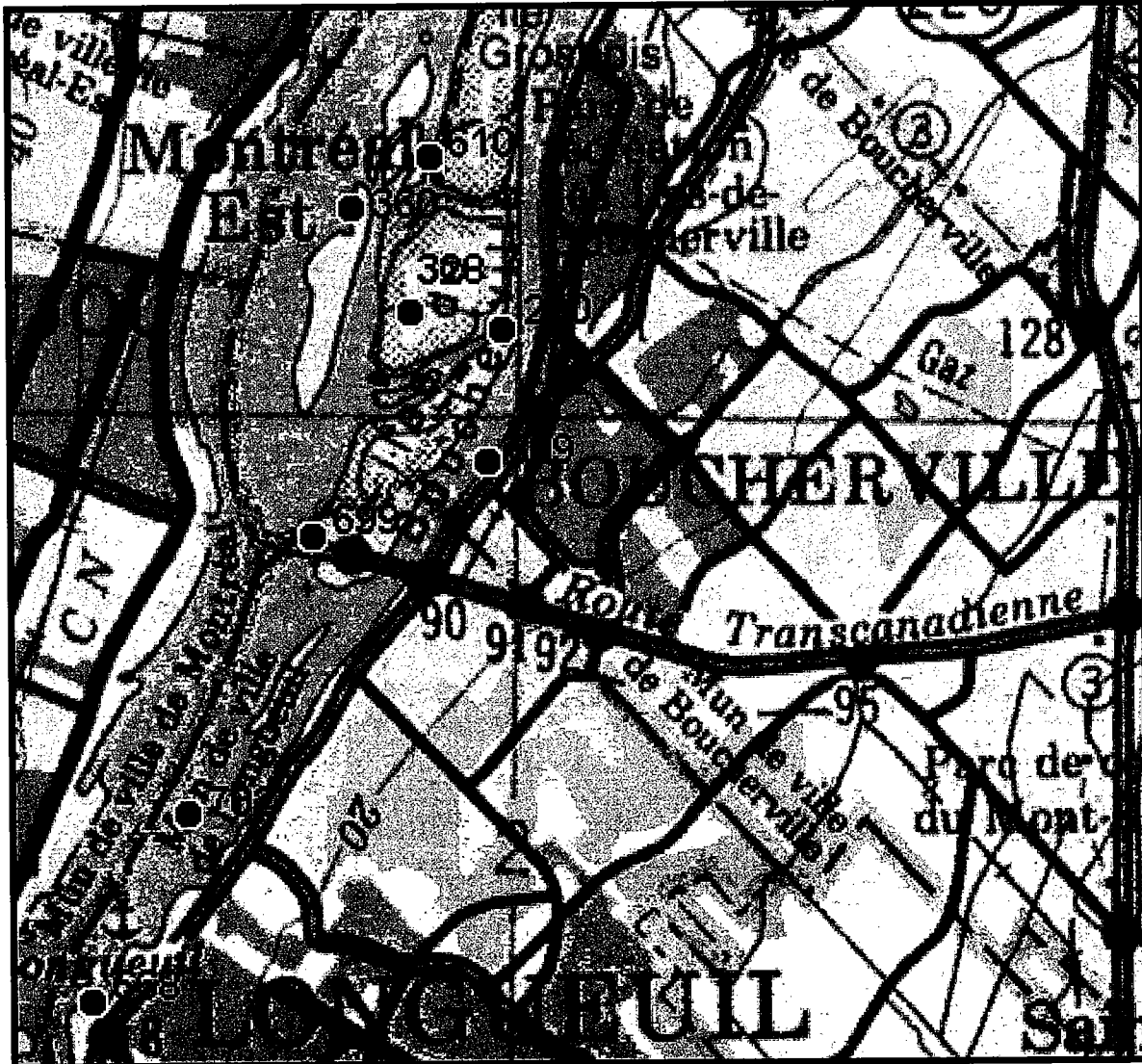

**Annexe 7 Carte des parcelles
d'inventaire des zones de
concentration des oiseaux
aquatiques englobant la zone
d'étude**



**Annexe 8 Localisation des frayères et
des aires d'alimentation de
l'esturgeon jaune dans le
fleuve Saint-Laurent à
l'extérieur de la zone d'étude**



FRAYÈRES

No de référence	Habitat	Localisation	Courant	Esèces
200	Frayère	Frayère, plaine inondable, chenal la grande rivière	LENT	ESLU
328	Frayère	Frayère, plaine inondable, chenal à Pinard	LENT	ESLU \PEFL\AMCA \LEGI \PONI \MISA \ICNE \NOCR \CYCA \UMLI
360	Frayère	Frayère plaine inondable, grandes battures de Taïlhandier	LENT	ESLU \PEFL\ICNE \CYCA \LEGI
568	Frayère potentielle	Frayère potentielle, baie juste en amont du port de plaisance de Longue	LENT	LOLO \ESLU \PEFL \AMCA \CYCA \MISA \ICNE \ICPU \PONI \AMRU \LEGI
609	Frayère potentielle	Frayère potentielle, rive droite	LENT	LOLO \ESLU \PEFL \AMCA \CYCA \MISA \ICNE \ICPU \PONI \AMRU \LEGI
610	Frayère potentielle	Frayère potentielle, pourtour des îles de Boucherville	LENT	LOLO \ESLU \PEFL \AMCA \CYCA \MISA \ICNE \ICPU \PONI \AMRU \LEGI
699	Aire d'alimentation	Baie de l'île Charron, au nord des lignes de transmission	LENT	ACFU aire d'alimentation de juveniles
702	Aire d'alimentation	Zone contigüe au chenal maritime, près du parc Marie-Victorin	LENT	ACFU aire d'alimentation de juveniles

Source: FAPAQ, données non publiées, communication personnelle, 2001.