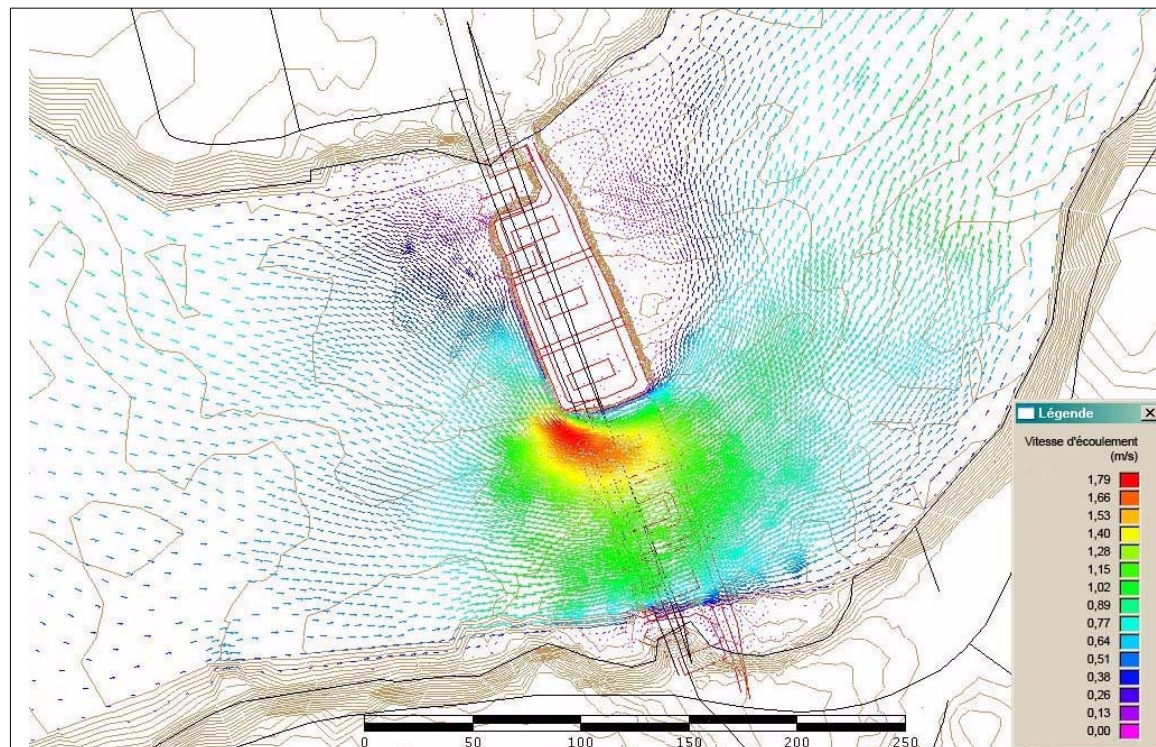
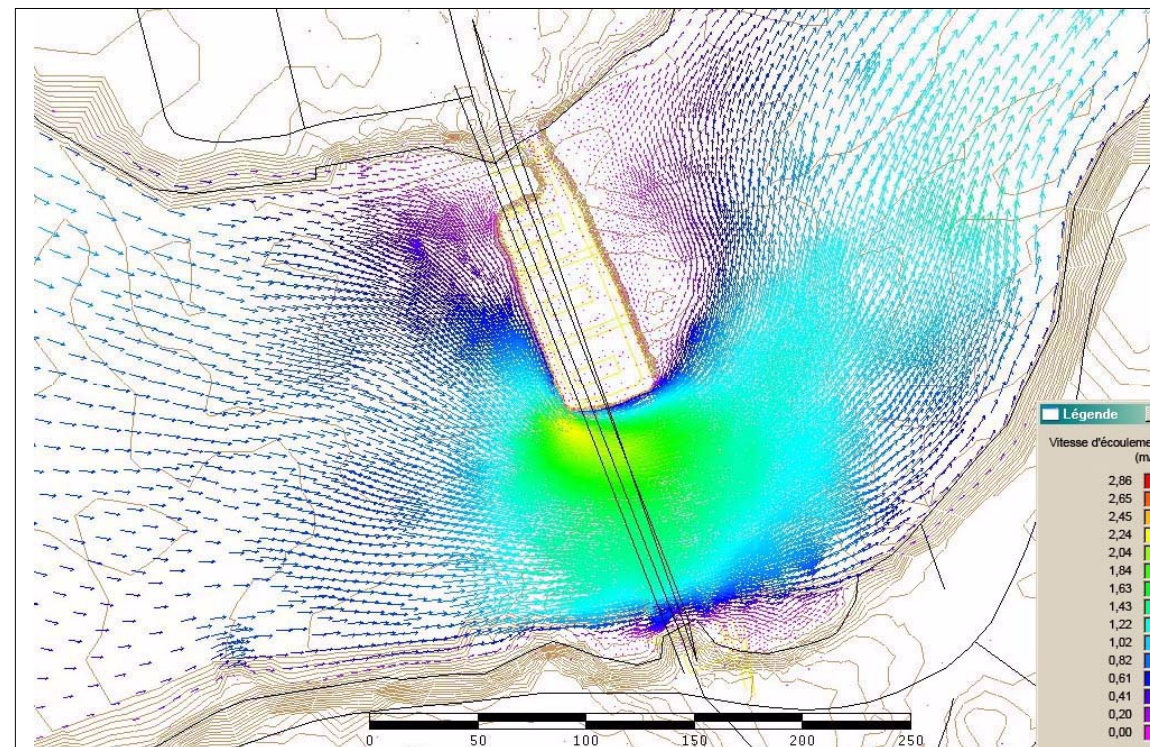


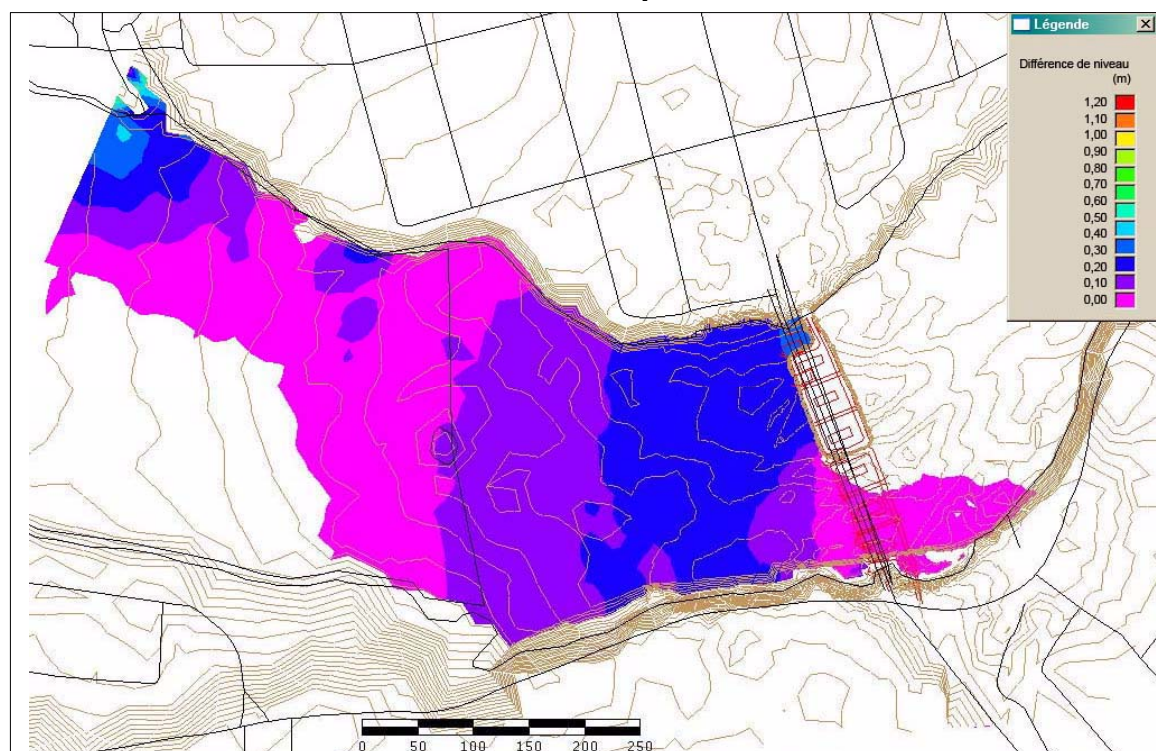
Vitesse d'écoulement – débit de 347 m<sup>3</sup>/s



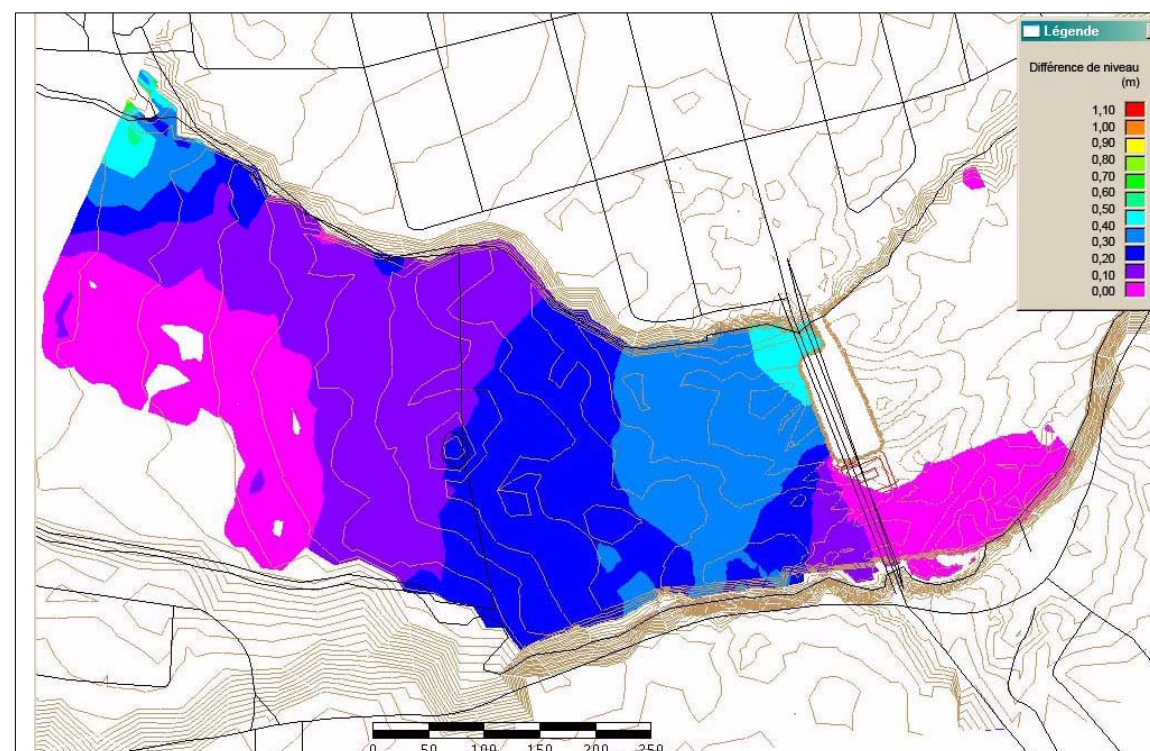
Vitesse d'écoulement – débit de 511 m<sup>3</sup>/s



Différence de niveau – débit de 347 m<sup>3</sup>/s



Différence de niveau – débit de 511 m<sup>3</sup>/s



SIMULATION DES IMPACTS  
HYDRAULIQUES –  
OPTION A (RIVE NORD)



Source :  
Modélisation hydrodynamique de l'aménagement de batardeaux sur la rivière  
des Mille Îles; Centre d'expertise hydrique du Québec; 17 février 2005.