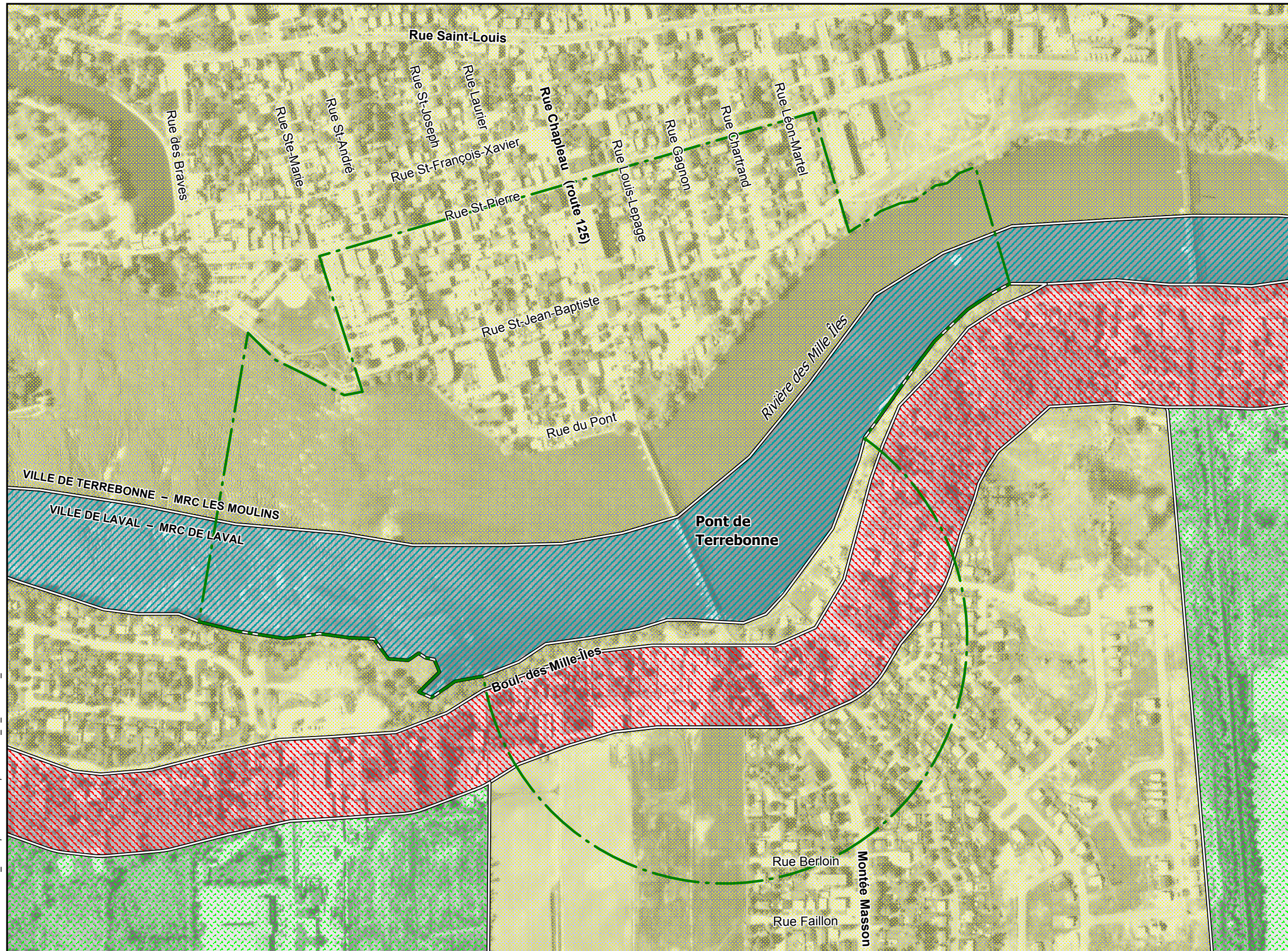









Ref. DAO : P:\25000\_25249\p25245\Env\MapInfo\25245\_r0\_affectation\_050322.WOR



**RECONSTRUCTION DU PONT DE TERREBONNE SUR LA ROUTE 125 AU-DESSUS DE LA RIVIÈRE DES MILLE ÎLES - Étude d'impact sur l'environnement -**

-  Limite de la zone d'étude
-  Limite ville et MRC
-  Limite approximative des aires d'affectation

**Affectation du sol**

-  urbaine
-  agricole
-  îlots déstructurés
-  conservation et mise en valeur environnementale

SOURCE : Schémas d'aménagement des MRC Les Moulins et Laval.

**AFFECTATION DES SOLS**



Échelle 1 : 5000



Base cartographique : MRNFP; photo HM097-109-272; 1 : 15 000; 31H33; 3 juin 1997.