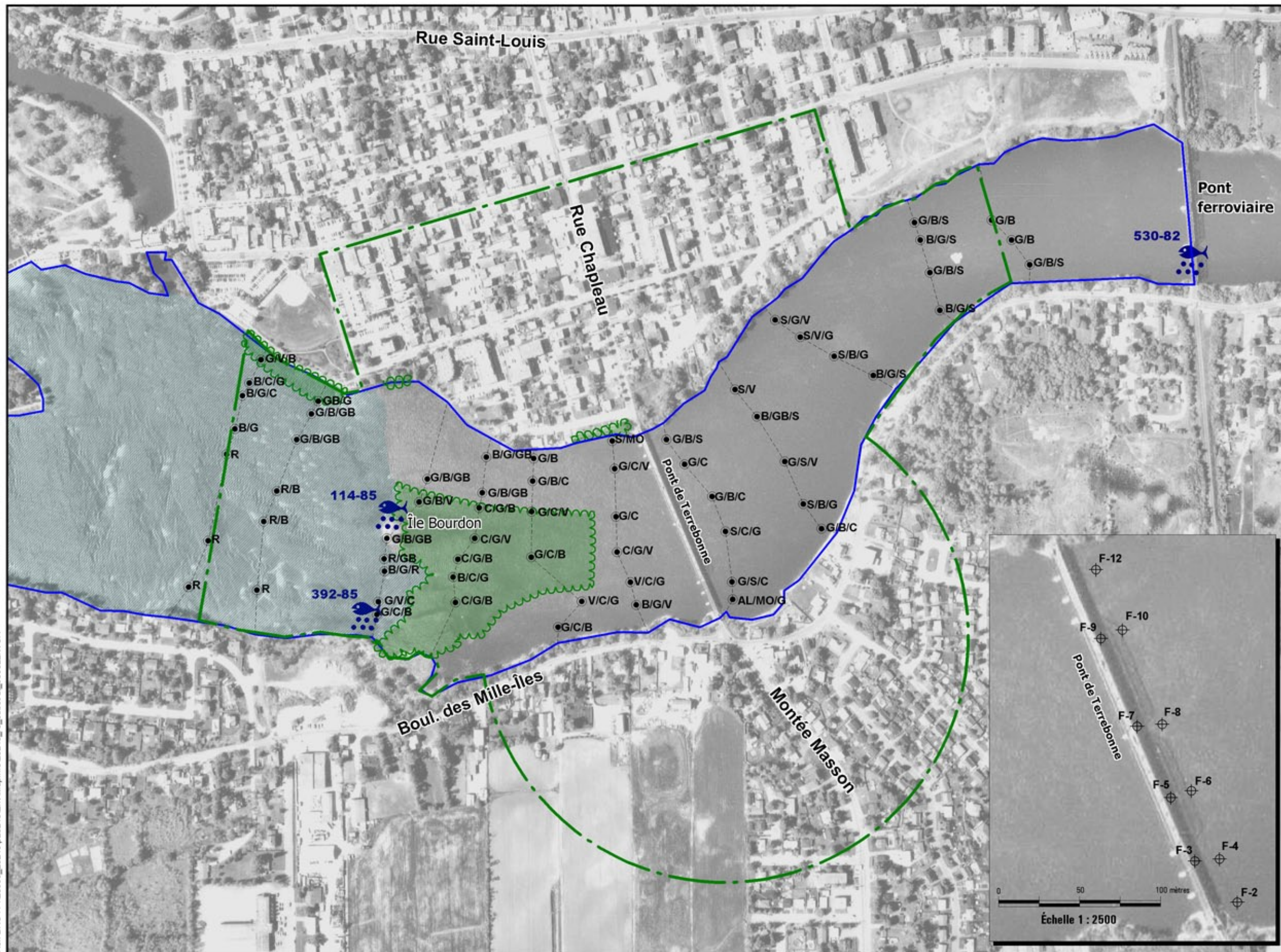


Réf. DAO : P:125000\_25245\_025245/Env/MapInfo/25245\_ro\_substrat\_050322.WOR



**RECONSTRUCTION DU PONT DE TERREBONNE SUR LA ROUTE 125 AU-DESSUS DE LA RIVIÈRE DES MILLE ÎLES -Étude d'impact sur l'environnement-**

- Limite de la zone d'étude
- Herbier
- Rapide
- Sanctuaire de pêche
- Frayère (interdiction de pêcher avant le 1er juillet)

**Type de substrat**

- MO matière organique
  - AL argile et limon
  - S sable
  - V gravier
  - C cailloux
  - G galet
  - B bloc
  - GB gros bloc
  - R roc, affleurement rocheux
- Forage

**SUBSTRAT ET HABITATS AQUATIQUES**



Échelle 1 : 5000

Base cartographique : MRNFP; photo HMD97-109-272; 1 : 15 000; 31H33; 3 juin 1997.

**ROCHE** N° de projet : 25245-000  
Membre de Shaw Group Date : Mars 2005

**CARTE 3.4**

