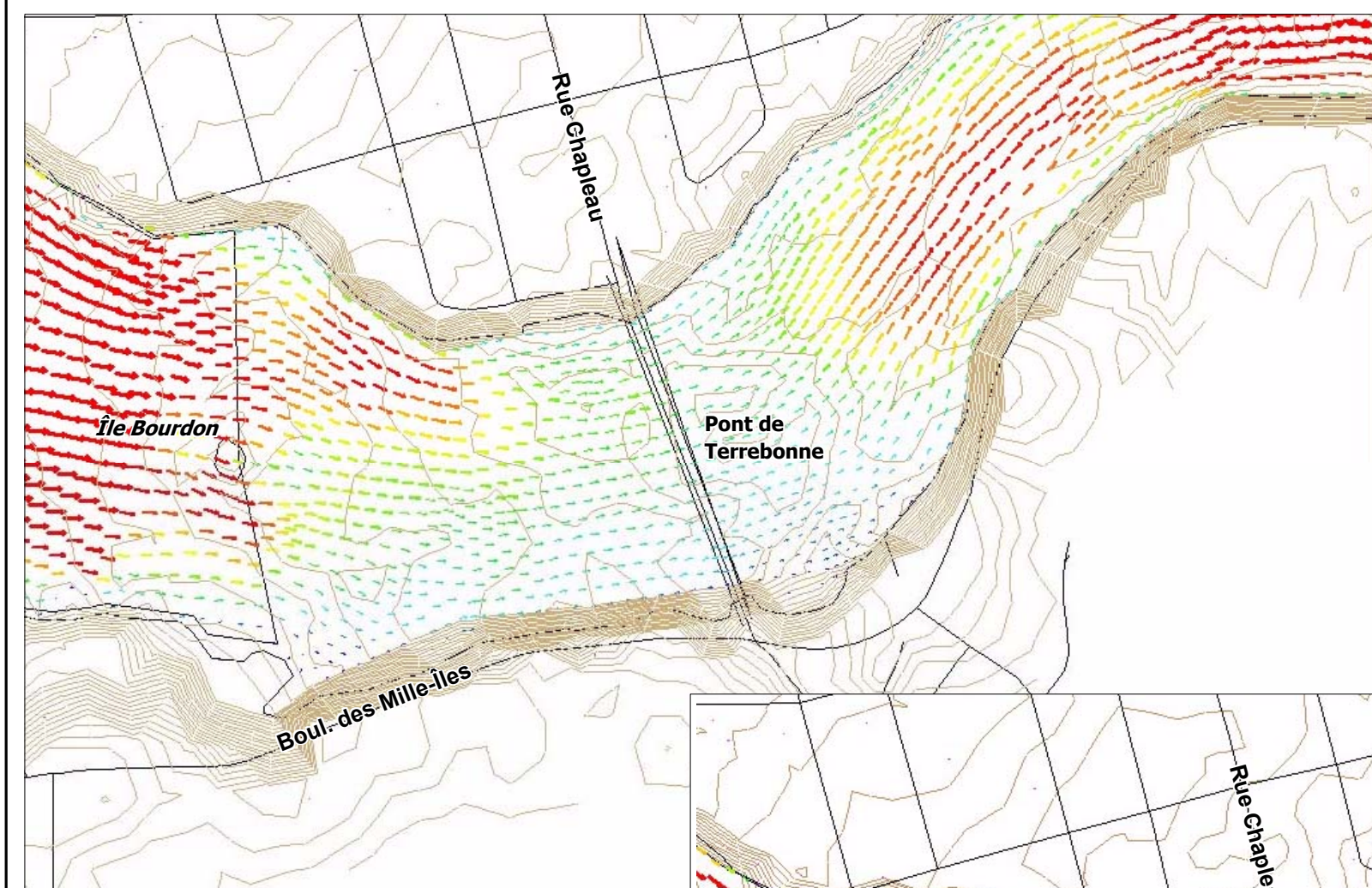
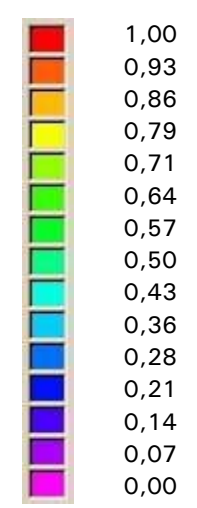


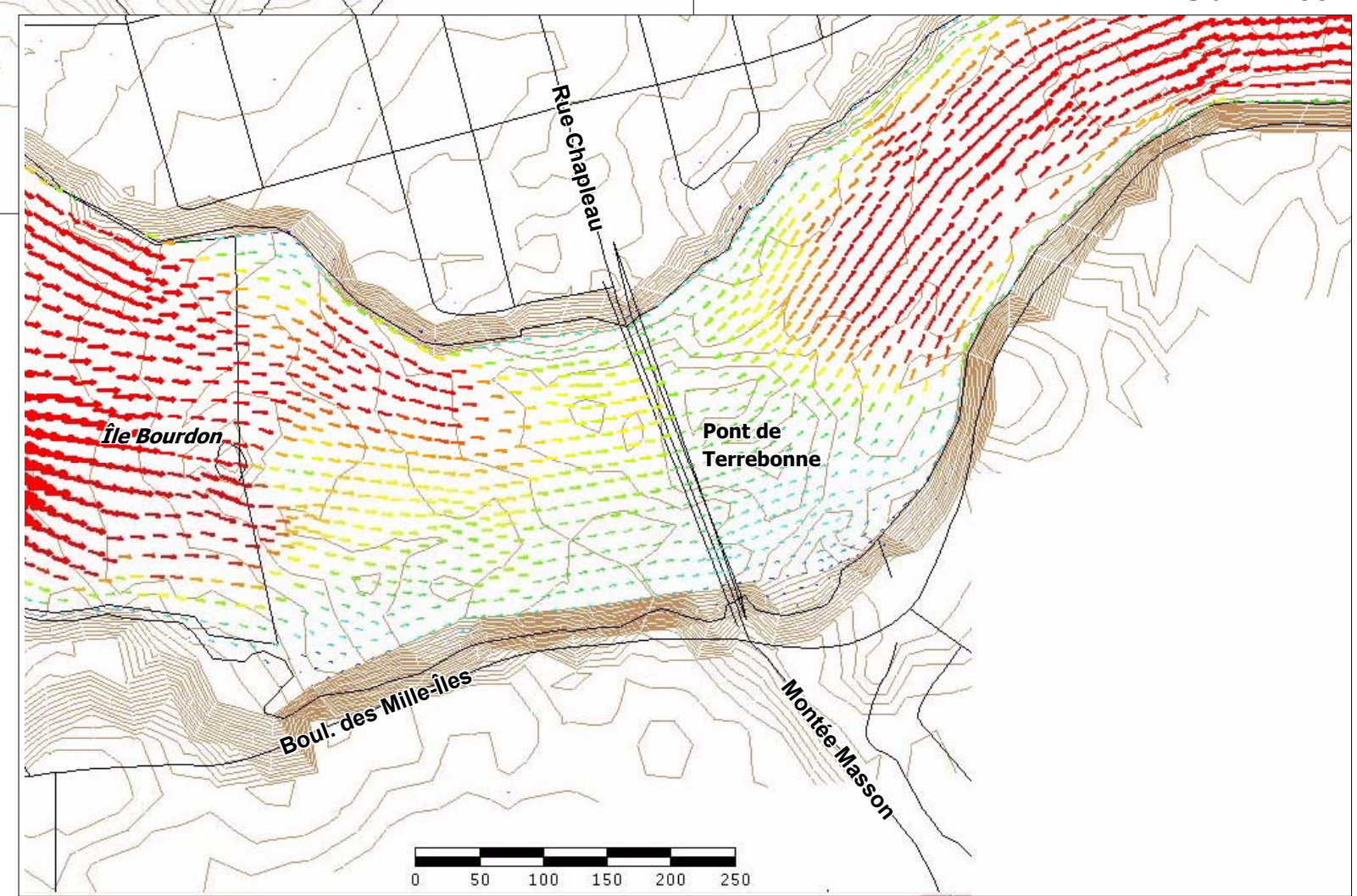
RECONSTRUCTION DU PONT DE TERREBONNE SUR LA ROUTE 125 AU-DESSUS DE LA RIVIÈRE DES MILLE ÎLES -Étude d'impact sur l'environnement-

--- Limite de la zone d'étude

Vitesse d'écoulement (m/s)



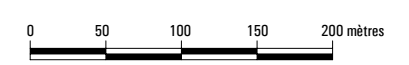
8 novembre 2001



3 avril 2002

Source :
Modélisation hydrodynamique de l'aménagement de batardeaux sur la rivière des Mille Îles; Centre d'expertise hydrique du Québec; 17 février 2005.

VITESSE D'ÉCOULEMENT DE LA RIVIÈRE DES MILLE ÎLES



Échelle 1 : 5000



