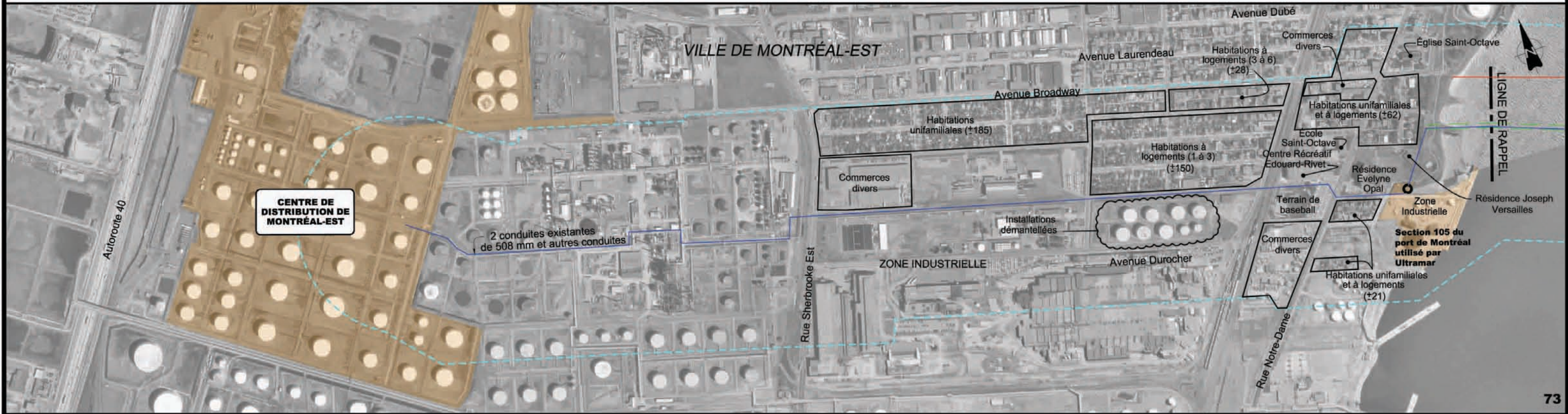


Note: Pour fin d'illustration, la zone non agricole n'est pas illustrée à Montréal-Est



- Légende :
- Tracé privilégié
  - - - Zone englobée par l'isocontour de 5 kW/m<sup>2</sup> (Rayon de 285 m)
  - Limite de la zone non agricole (ZNA)
  - Milieu bâti
  - Milieu bâti isolé
  - Limite de municipalité
  - Limite de MRC

Préparé par :	Pierre-Yves Michon, ing. f.
Dessiné par :	Patrick Fontaine, dess.
Vérifié par :	Claude Veilleux, ing. & agr.
Fichier(s):	3325cg202-a.dwg
Échelle approx. :	1:10 000
Date :	Septembre 2006
Référence :	Orthophotographies

Projet :	PIPELINE SAINT-LAURENT		
Titre :	Zone englobée par l'isocontour de 5 kW/m <sup>2</sup> le long du tracé privilégié		
Dossier :	06-3325-03	Figure :	---
			<b>34 de 34</b>