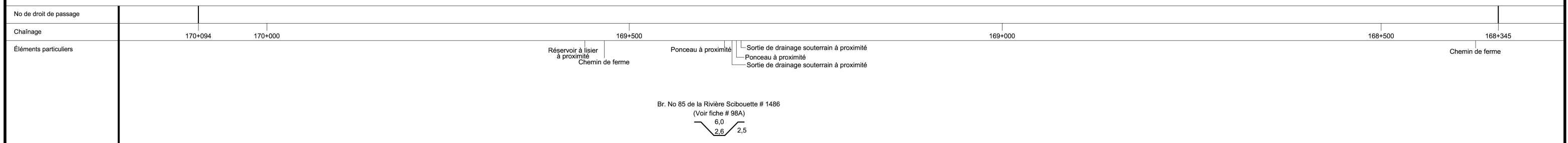
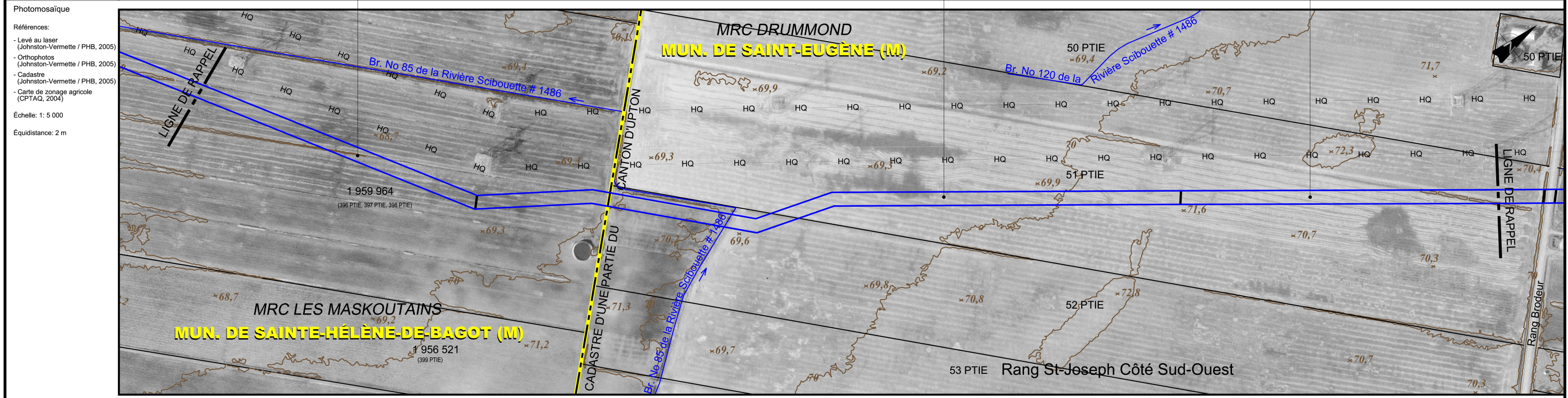


Pédologie (cartes)		Loam argileux à loam sableux Bedford	Sable limoneux St-Patrice + sable limoneux humifère St-Patrice	Loam sablo-argileux calcaire Bedford	Loam sablo-graveleux Ste-Hélène	Sable limoneux St-Patrice + sable limoneux humifère St-Patrice
Pédologie (sondages)	(F)	(E)	(D)	(C)	(B)	(A)
Potentiel agricole	3 <sup>B</sup> <sub>W</sub> 3 <sup>4</sup> <sub>F</sub>		3 <sup>Ers</sup> <sub>C</sub> TI		4 <sup>F</sup> <sub>W</sub>	
Potentiel forestier					4 <sup>6</sup> <sub>W</sub> Pr Err 4 <sup>4</sup> <sub>W</sub> Ora Fm	
Utilisation du sol	1. Bon 2. Soya 3. Bon 4. ←		1. Bon 2. Soya 3. Bon 4. ←		1. Moyen 2. Soya 3. Moyen 4. ←	



No de droit de passage					
Chainage	170+094	170+000	169+500	169+000	168+345
Éléments particuliers			Réservoir à lisier à proximité Chemin de ferme	Ponceau à proximité Sortie de drainage souterrain à proximité Ponceau à proximité Sortie de drainage souterrain à proximité	Chemin de ferme
Fossé (profondeur)		0.8		0.8	0.6
Couverture minimale		1.1	1.5	1.1	1.3
Particulier	Fossé / cours d'eau verbalisé / autres cours d'eau				
Drainage souterrain					
Général				1.2	
Soil arable à protéger				Oui	
Clôtures et chemins					
Zones boisées					
Contrôle d'érosion					
Potentiel archéologique					

**LÉGENDE PHOTOMOSAÏQUE**

- Cours d'eau
- Zone non agricole (zone blanche)
- Emprise projetée (localisation approx.)
- ZONE À POTENTIEL ARCHÉOLOGIQUE
  - H Historique
  - P Préhistorique

**MESURES D'ATTÉNUATION / COUVERTURE MINIMALE**

- Cours d'eau verbalisé p/r au fond existant
- Cours d'eau verbalisé (fond réglementé non disponible)
- Autres cours d'eau
- Fossé p/r au fond existant
- Futur drain agricole souterrain p/r au terrain naturel
- Fossé futur (agricole et forestier) p/r au terrain naturel
- Secteur drainé souterrainement
- CONTRÔLE D'ÉROSION
  - Zone de contrôle d'érosion

**CLÔTURE ET CHEMIN**

- Clôture temporaire à installer
- Chemin à maintenir

**ZONES BOISÉES**

- Endroit où il y a restriction au déboisement
- Reboisement prévu

**SECTION DE COURS D'EAU RÉGLEMENTÉ**

- Section actuelle
- Section projetée

NOTES

NO	DATE	RÉVISION	APP.

Projet: **PIPELINE SAINT-LAURENT**

Titre: **Inventaire du milieu/ Mesures spécifiques d'atténuation**

Préparé par: Pierre-Yves Michon, ing. f. Dessiné par: Patrick Gravel, dess. Vérifié par: Claude Veilleux, ing. & agr.

Fichier: 3325f109.dwg Projet: 3325-2 Feuillelet no: 98 de 138

Date: Mai 2006 Echelle: 1: 5 000

Logos: Pipeline Saint-Laurent, UDA Groupe Conseil UDA inc. Agriculture, foresterie et environnement