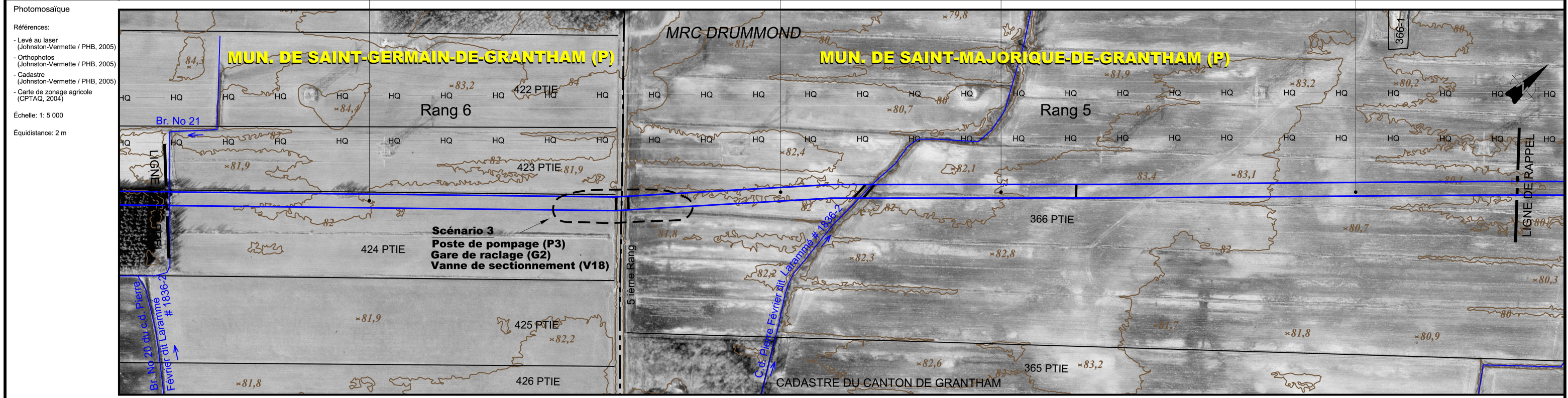


Pédologie (cartes)	Loam sablo-argileux calcaire Bedford	Sable St-Amable	Loam argileux calcaire Bedford	Sable limoneux humifère St-Patrice	Sable St-Amable	Gravier sableux Grande-Ligne	Sable St-Amable	Sable limoneux St-Patrice
Pédologie (sondages)	(G)	(F)	(E)	(D)	(C)	(B)	(A)	
Potential agricole	3 ^B 3 ^F _W				4 ^F _W			
Potential forestier	3 ^{Ers} _c T1		4 ^{Ora} _W Fm			4 ^{Sab} _F Err		4 ^W _F Pr
Utilisation du sol		1. Bon 2. Foin 3. Bon 4. ---		1. Bon 2. Labour (maïs) 3. --- 4. ---		1. Bon 2. Labour (maïs) 3. --- 4. ---		1. Bon 2. Labour (maïs) 3. --- 4. ---



No de droit de passage							
Chainage	154+126	154+000	153+500	153+000	152+500	152+345	
Éléments particuliers	Amas de roches à la limite nord de l'emprise			Fossé			
Fossé (profondeur)	Haie d'arbres à la limite nord de l'emprise Br. No 21 du c.d. Pierre-Février dit Larammé # 1836-2 6,2 2,3 1,3 (Voir fiche #89B)		5 ième Rang	Ponceau à proximité de l'emprise	C.d. Pierre-Février dit Larammé # 1836-2 (Voir fiche #89A) 14,5 3,2 3,2		
Couverture minimale	Particulier	Fossé / cours d'eau verbalisé / autres cours d'eau					
	Général	Drainage souterrain					
Soil arable à protéger			1,2			1,2	
Clôtures et chemins			Oui			Oui	
Zones boisées							
Contrôle d'érosion					Potential de ravinement		
Potential archéologique							

LÉGENDE

PHOTOMOSAÏQUE

- Cours d'eau
- Zone non agricole (zone blanche)
- Emprise projetée (localisation approx.)

ZONE À POTENTIAL ARCHÉOLOGIQUE

- H Historique
- P Préhistorique

MESURES D'ATTÉNUATION / COUVERTURE MINIMALE

- ▲ Cours d'eau verbalisé p/r au fond existant
- ▲ Cours d'eau verbalisé (fond réglementé non disponible)
- ▲ Autres cours d'eau
- ◆ Fossé p/r au fond existant
- ▲ Futur drain agricole souterrain p/r au terrain naturel
- ◆ Fossé futur (agricole et forestier) p/r au terrain naturel
- ▨ Secteur drainé souterrainement

CLÔTURE ET CHEMIN

- x - Clôture temporaire à installer
- | Chemin à maintenir

ZONES BOISÉES

- Ⓜ Endroit où il y a restriction au déboisement
- Ⓜ Reboisement prévu

SECTION DE COURS D'EAU RÉGLEMENTÉ

- ~ Section actuelle
- - - Section projetée

CONTRÔLE D'ÉROSION

- ▲▲ Zone de contrôle d'érosion

NOTES

H89A

Projet: **PIPELINE SAINT-LAURENT**

Titre: **Inventaire du milieu/ Mesures spécifiques d'atténuation**

Préparé par: Pierre-Yves Michon, ing. f.

Dessiné par: Patrick Gravel, dess.

Vérifié par: Claude Veilleux, ing. & agr.

Fichier: 3325f108.dwg

Projet: 3325-2

Feuillet no: 89 de 138

Date: Mai 2006

Echelle: 1:5 000

Logo: Pipe line Saint-Laurent, Groupe Conseil UDA inc. Agriculture, foresterie et environnement