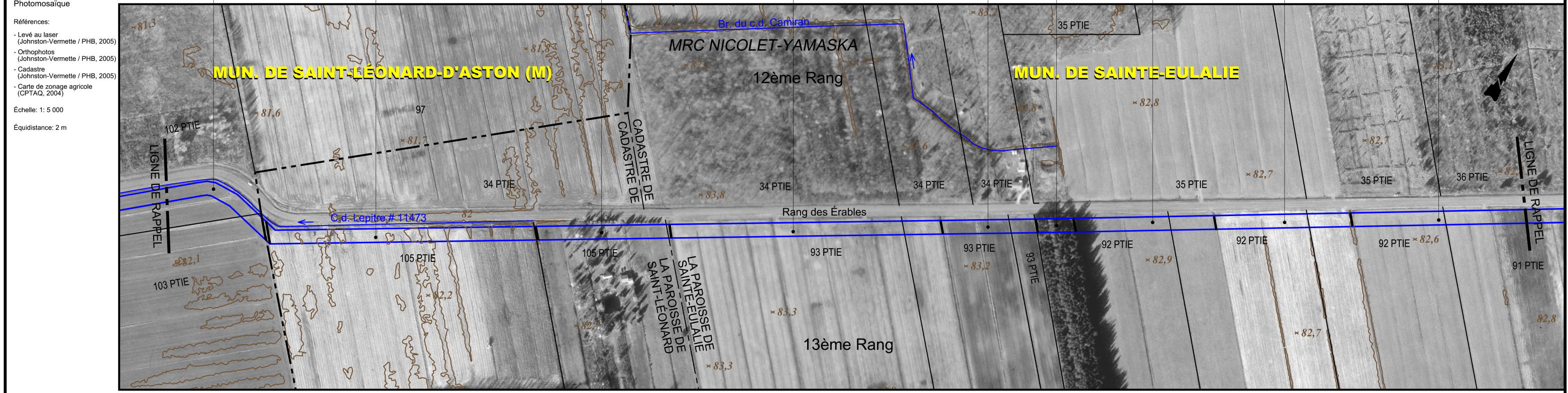


Pédologie (cartes)	Terre franche sableuse St-Jude	Sable St-Jude, phase mince	Terre franche sableuse St-Jude	Sol semi-tourbeux sur sable
Pédologie (sondages)		(D)	(C)	(B)
Potential agricole	3 ⁵ _F 4 ⁵ _M			0
Potential forestier			4 ⁷ _w Err 4 ² _F Sab 2 ¹ _M Pib	
Utilisation du sol	1. Bon 2. Foin 3. Bon 4. →	1. Moyen 2. Maïs 3. Moyen 4. ↑	1. Moyen 2. Pelouse 3. --- 4. ↑	1. Moyen 2. Soya 3. Moyen 4. ↑
			1. Moyen 2. Pomme de terre 3. Moyen 4. ↑	5. EpB (PIR) B2 50 A III
				1. Bon 2. Foin 3. Bon 4. ↑
				1. Bon 2. Maïs 3. Bon 4. ↑
				1. Bon 2. Foin 3. Bon 4. ↑



No de droit de passage	
Chainage	121+480 121+000 120+500 120+000 119+663
Éléments particuliers	Chemin de ferme, Terrain résidentiel avec aménagement paysager, Champs d'épuration et puits à proximité de l'emprise
Fossé (profondeur)	1.0, 1.3, 1.3, 1.1, 0.9, 1.3, 0.3, 0.4, 0.9, 1.1, 0.9, 0.6, 0.7, 0.6, 0.4, 0.9, 0.4, 1.0, 0.4, 0.4, 0.4, 0.9, 0.5, 0.4, 0.8, 0.7, 0.5, 0.8, 0.6, 0.3, 0.5, 0.6, 0.7, 0.4, 0.4, 0.4, 0.6, 0.4
Couverture minimale	Particulier: Fossé / cours d'eau verbalisé / autres cours d'eau; Drainage souterrain; Général
Soil arable à protéger	Oui, Non, Oui
Clôtures et chemins	12 m
Zones boisées	
Contrôle d'érosion	↑↑↑↑
Potentiel archéologique	

LÉGENDE

PHOTOMOSAÏQUE

- Cours d'eau
- Zone non agricole (zone blanche)
- Emprise projetée (localisation approx.)

ZONE À POTENTIEL ARCHÉOLOGIQUE

- H Historique
- P Préhistorique

MESURES D'ATTÉNUATION / COUVERTURE MINIMALE

- ▲ Cours d'eau verbalisé p/r au fond existant
- ▲ Cours d'eau verbalisé (fond réglementé non disponible)
- ◆ Autres cours d'eau
- ◆ Fossé p/r au fond existant
- ◆ Futur drain agricole souterrain p/r au terrain naturel
- ◆ Fossé futur (agricole et forestier) p/r au terrain naturel
- ◆ Secteur drainé souterrainement

CLÔTURE ET CHEMIN

- x — Clôture temporaire à installer
- | — Chemin à maintenir

ZONES BOISÉES

- (R) Endroit où il y a restriction au déboisement
- Reboisement prévu

SECTION DE COURS D'EAU RÉGLEMENTÉ

- Section actuelle
- Section projetée

CONTRÔLE D'ÉROSION

- ↑↑ Zone de contrôle d'érosion

NOTES

NO	DATE	RÉVISION	APP.

Projet: **PIPELINE SAINT-LAURENT**

Titre: **Inventaire du milieu/ Mesures spécifiques d'atténuation**

Préparé par: Pierre-Yves Michon, ing. f.

Dessiné par: Patrick Gravel, dess.

Vérifié par: Claude Veilleux, ing. & agr.

Fichier: 3325f107.dwg

Projet: 3325-2

Feuillet no: 71 de 138

Date: Mai 2006

Echelle: 1:5 000